

تم تحميل هذا الملف من موقع المناهج الإماراتية



نموذج تدريبي استعداد للاختبار النهائي

موقع المناهج ← المناهج الإماراتية ← الصف الأول ← علوم ← الفصل الثاني ← اختبارات ← الملف

تاريخ إضافة الملف على موقع المناهج: 17:21:13 2025-01-29

ملفات اكتب للمعلم اكتب للطالب الاختبارات الكترونية | اختبارات | حلول | عروض بوربوينت | أوراق عمل
منهج انجليزي | ملخصات وتقارير | مذكرات وبنوك | الامتحان النهائي للمدرس

المزيد من مادة
علوم:

إعداد: مجمع زايد التعليمي

التواصل الاجتماعي بحسب الصف الأول



صفحة المناهج
الإماراتية على
فيسبوك

الرياضيات

اللغة الانجليزية

اللغة العربية

التربية الاسلامية

المواد على تلغرام

المزيد من الملفات بحسب الصف الأول والمادة علوم في الفصل الثاني

مراجعة للاختبار التكويني الثاني

1

نموذج تدريبي للاختبار النهائي

2

أسئلة الاختبار التكويني الثالث

3

عرض بوربوينت درس فصل الربيع

4

عرض بوربوينت مراجعة درس أماكن صالحة للعيش

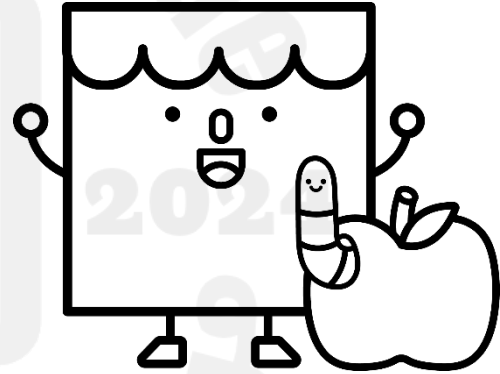
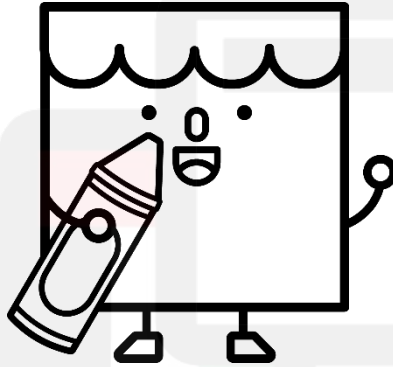
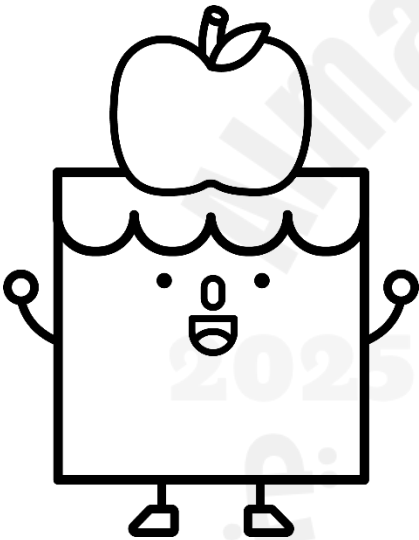
5



مجمع زايد التعليمي-عوافي

نموذج تدريب للاختبار النهائي مادة

العلوم



اسم الطالب/ة:

الصف الأول ()

السؤال الأول: اختاري الإجابة الصحيحة:

1- يتكيف الراكون في الغابة عن طريق

مخالبة الحادة

شعره

رقبته



2- البحيرة هي..

3- جسم لامع في السماء يصدر الضوء بذاته ..



4- تحتاج الارض لتدور حول نفسها

30 ساعة

24 ساعة

12 ساعة

5- أقرب نجم لكوكب الارض



6- ينتج الليل والنهار من دوران الأرض حول

الشمس

المدار

المحور

7- ظل يتكون وقت الظهر ..



8- حيوان منقرض ..



9- مكان جاف وفيه الكثير من الأعشاب

الأراضي العشبية

الغابة

الصحراء

10- يستخدم نقار الخشب للحصول على الغذاء

الأرجل

المنقار

الجناح

11- أسباب تغير الموطن البيئية



-



-



12- السبب في تكون الظل



13- يتغذى فأر الحقل على



-



-



14- تساعد النحلة النباتات في نقل

الغذاء

حبوب اللقاح

الماء

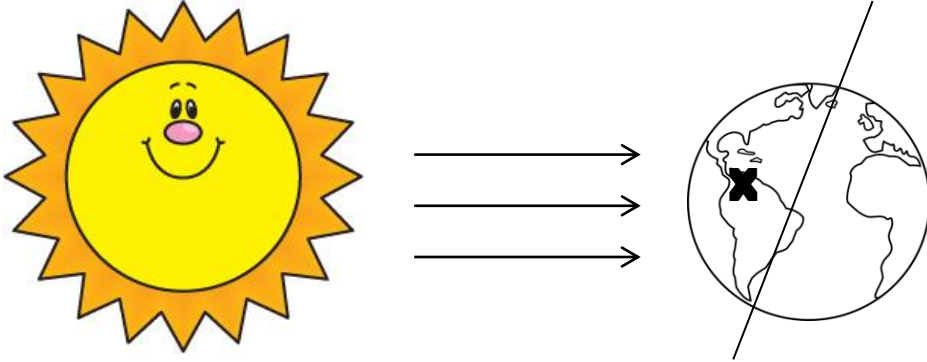
15- ماذا يسبب دوران الارض حول نفسها

الليل والنهار

المطر

الرياح

السؤال الثاني : اجب على الاسئلة التالية من الصورة الموضحة



1. الوقت الحالي عند النقطة هو : (نهار - ليل)

2. درجة الحرارة في النهار تكون : (مرتفعه - منخفضة)

3. المحور خط وهي : (مائل - مستقيم)

4. دوران الارض حول المحور دورة كاملة يسمى (دورة الحياة - الدوران المحوري)

السؤال الثالث : صل كل صورة بما يناسبه



السؤال الرابع: صح أم خطأ

1. () الشمس تعطينا الضوء و الحرارة.
2. () عندما تكون الشمس منخفضة يكون الظل طويل.
3. () نبات الصبار يعيش في الغابة.
4. () كلما كانت الشمس مرتفعة في السماء نشعر بالبرودة.
5. () الشمس تتحرك.
6. () الغابة مكان تنمو فيه أشجار كثيرة ومرتفعة.
7. () النباتات التي تتغذى على نباتات الأراضي العشبية أسنانها حادة.
8. () الحيوانات التي تتغذى على اللحوم أسنانها حادة.

السؤال الخامس: حوط الأشياء التي يمكن أن تتسبب في تغير المواطن البيئية



السؤال السادس : صل المفردة بالصورة المناسبة لها

التلسكوب



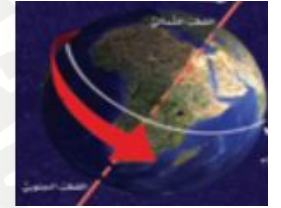
القمر



النجوم



الدوران المحوري



الظل

السؤال السابع : صنف الكلمات في الجدول التالي

النجوم - الطائرة - العصفور - الشمس - القمر

النهار	الليل
.....
.....