

تم تحميل هذا الملف من موقع المناهج الإماراتية



مراجعة لاختبار التقويم الثاني

موقع المناهج ← المناهج الإماراتية ← الصف الأول ← علوم ← الفصل الأول ← اختبارات ← الملف

تاريخ إضافة الملف على موقع المناهج: 2024-10-24 20:58:54

ملفات اكتب للمعلم اكتب للطالب الاختبارات الكترونية الاختبارات ا حلول ا عروض بوربوينت ا أوراق عمل
منهج انجليزي ا ملخصات و تقارير ا مذكرات و بنوك ا الامتحان النهائي للمدرس

المزيد من مادة
علوم:

إعداد: مدرسة البصائر الخاصة

التواصل الاجتماعي بحسب الصف الأول



صفحة المناهج
الإماراتية على
فيسبوك

الرياضيات

اللغة الانجليزية

اللغة العربية

التربية الاسلامية

المواد على تلغرام

المزيد من الملفات بحسب الصف الأول والمادة علوم في الفصل الأول

حل الدرس الثالث النباتات تعيش في أماكن كثيرة من الوحدة الثانية

1

أوراق عمل الوحدة الرابعة كل ما يتعلق بالحيوانات

2

أسئلة الاختبار التقويمي الأول

3

كتاب الطالب الوحدة الثانية Animals and how they communicate منهج انسابير

4

عرض بوربوينت الدرس الثاني ما وظيفة أجزاء النبات

5

ورقة عمل مراجعة

مادة العلوم



الاسم :

الصف :

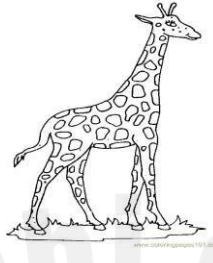
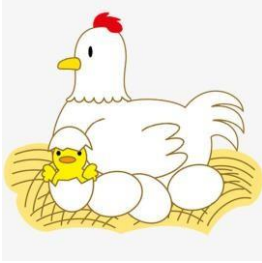
التاريخ :

جودة - تميز - قيم أصيلة

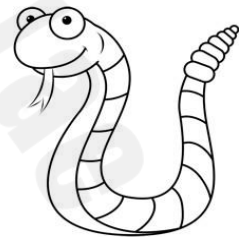
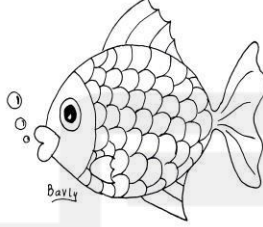
مراجعة في درس تعيش النباتات في اماكن مختلفة - مجموعات الحيوانات - ماذا تحتاج الحيوانات لتعيش

السؤال الاول : حوط الاجابة الصحيحة :

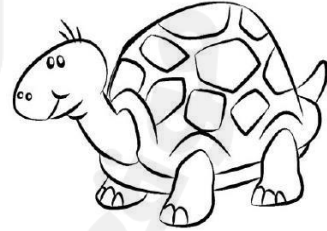
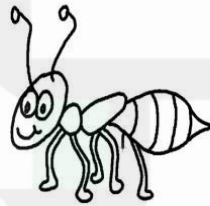
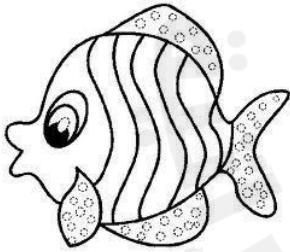
1- اي من الحيوانات الاتية تضع البيض :



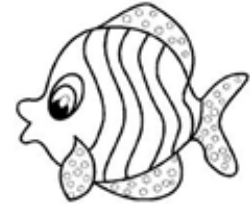
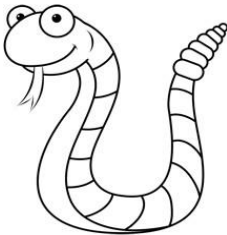
2- اي من الحيوانات الاتية تلد :



3- اي من الحيوانات الاتية لديها 3 اجزاء :



4- اي من الحيوانات الاتية لديها زعانف وخياشيم :



السؤال الثاني : صل بين الحيوان والمجموعة التي تنتمي اليها :



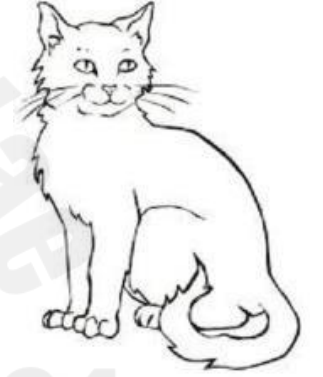
الثدييات



البرمائيات

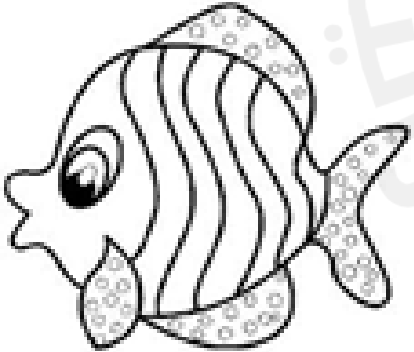


الطيور



الحشرات

الاسماك



الزواحف



السؤال الثالث : صل بين الصورة والكلمة المناسبة: (احتياج كل حيوان)

أرجل

منقار

أنياب
حادة



اجنحة

صدفة

زعانف

الحيوانات بحاجة إلى الهواء .
لون ثلاثة أشياء أخرى يحتاج إليها هذا الطائر ليعيش



السؤال الرابع : ارجو التدرّب على سؤال الكتابة حيث سيقوم الطالب بكتابة اسم الحيوان

الزرافة - الصقر - السمكة - التمساح

1. أنا حيوان أعيش في البحار و أستخدم الزعانف للسباحة
2. أنا من الثدييات و رقبتي طويلة
3. أنا رمز العروبة أطيّر في السماء ويغطي جسمي الريش
4. لدي فم كبير يغطي جسمي الحراشف و أرجلي قصيرة

السؤال الخامس : ضع علامة (✓) أو (×)



- 1- تعد الثعابين والسلحفاة والتماسيح من الزواحف ()
- 2- للأسماك زعانف تساعد على الطيران ()
- 3- تستخدم الحيوانات العيون والانف للبحث عن الغذاء ()
- 4- تستخدم الحيوانات عيونها وآذانها وانوفها لتستشعر الخطأ ()
- 5- لا تستطيع الحيوانات أن تخبر بعضها البعض عن مكان الغذاء ()
- 6- للحشرات 4 أرجل ()

السؤال السادس : صنف الارقام حسب المنطقة التي تعيش فيها النباتات :



3



2



1



6



5



4



9



8



7

| المنطقة القطبية | الغابات المطيرة | الصحراء | شكل المنطقة |
|-----------------|-----------------|---------|-------------------------|
| | | | الطقس |
| | | | النباتات التي تعيش فيها |