

تم تحميل هذا الملف من موقع المناهج الإماراتية



* للحصول على أوراق عمل لجميع الصفوف وجميع المواد اضغط هنا

<https://almanahj.com/ae>

* للحصول على أوراق عمل لجميع مواد الصف العاشر العام اضغط هنا

<https://almanahj.com/ae/10>

* للحصول على جميع أوراق الصف العاشر العام في مادة رياضيات وجميع الفصول, اضغط هنا

<https://almanahj.com/ae/10>

* للحصول على أوراق عمل لجميع مواد الصف العاشر العام في مادة رياضيات الخاصة بـ اضغط هنا

<https://almanahj.com/ae/10>

* لتحميل كتب جميع المواد في جميع الفصول للـ الصف العاشر العام اضغط هنا

<https://almanahj.com/ae/grade10>

للتحدث إلى بوت المناهج على تلغرام: اضغط هنا

https://t.me/almanahj_bot

تقييم أقران

1- تحديد القيم المستبعدة.

نواتج التعلّم:

2- تحديد خطوط التقارب واستخدامها لتمثيل الدوال النسبية بيانيًا.

بما أن القسمة على صفر غير معرفة، فأبى قيمة للمتغير ينتج عنها مقام صفري في دالة نسبية، يتم استبعادها من مجال الدالة. وتسمى هذه القيم **بالقيم المستبعدة** للدالة النسبية.

اذكر القيمة المستبعدة من كل دالة مما يلي.

$$y = \frac{5}{x}$$

القيمة المستبعدة $x = 0$

$$R = \{0\}$$

$$y = \frac{1}{x+3}$$

$$x+3=0$$

القيمة المستبعدة $x = -3$

$$R = \{-3\}$$

$$y = \frac{x+2}{x-1}$$

$$x-1=0$$

القيمة المستبعدة $x = 1$

$$R = \{1\}$$

$$y = \frac{x}{2x-8}$$

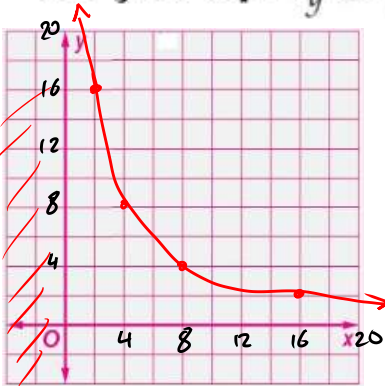
$$2x-8=0$$

$$2x=8$$

$$x = \frac{8}{2} = 4$$

$$R = \{4\}$$

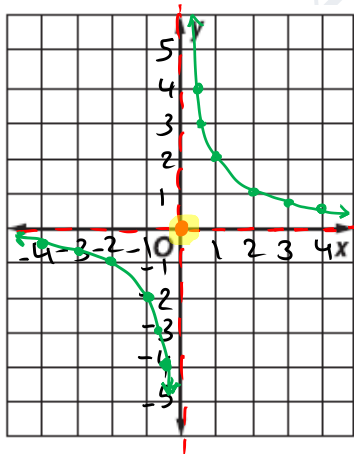
التخطيط للحفل تبلغ تكلفة الزينة من أجل حفل عشاء AED 32. وسيُقسم هذا المبلغ بين مجموعة من الأصدقاء. المبلغ الذي سيدفعه كل شخص y ممثل في $y = \frac{32}{x}$ حيث x هو عدد الأشخاص. مثل الدالة بيانيًا.



x	1	2	4	8	16	32
y	32	16	8	4	2	1

حدد خطوط التقارب لكل دالة. ثم مثل الدالة بيانيًا.

$$y = \frac{2}{x}$$



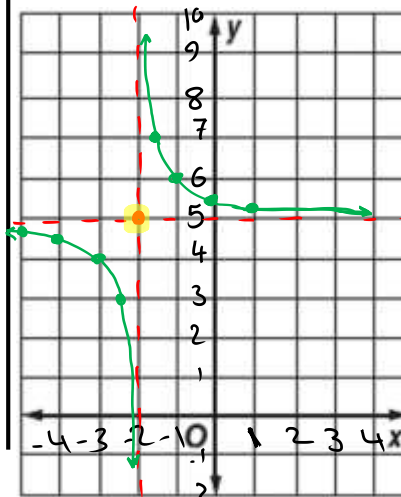
نقطة تقاطع خطوط التقارب

(0, 0)

خط التقارب الرأسي $x = 0$ خط التقارب الأفقي $y = 0$

x	y
4	0.5
3	0.7
2	1
1	2
0.5	4
0	###
-0.5	-4
-1	-2
-2	-1
-3	-0.7
-4	-0.5

$$y = \frac{1}{x+2} + 5$$



نقطة تقاطع خطوط التقارب

(-2, 5)

خط التقارب الرأسي $x = -2$ خط التقارب الأفقي $y = 5$

x	y
1	5.3
0	5.5
-1	6
-1.5	7
-2	###
-2.5	3
-3	4
-4	4.5
-5	4.7

حدد خطوط التقارب لكل دالة. ثم مثل الدالة بيانياً.

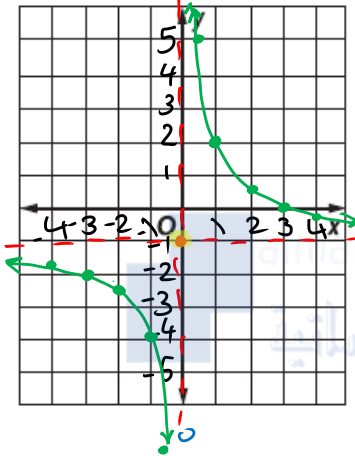
$$y = \frac{3}{x} - 1$$

نقطة تقاطع خطوط التقارب

$$(0, -1)$$

خط تقارب رأسي $x=0$

خط تقارب أفقي $y=-1$



x	y
4	-0.25
3	0
2	0.5
1	2
0.5	5
0	###
-0.5	-7
-1	-4
-2	-2.5
-3	-2
-4	-1.75

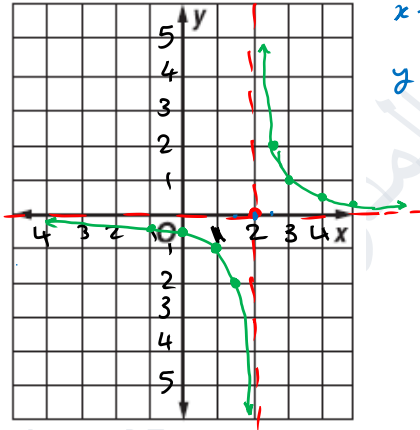
$$y = \frac{1}{x-2} + 0$$

نقطة تقاطع خطوط التقارب

$$(2, 0)$$

خط تقارب رأسي $x=2$

خط تقارب أفقي $y=0$



x	y
5	0.3
4	0.5
3	1
2.5	2
2	###
1.5	-2
1	-1
0	-0.5
-1	-0.3