

تم تحميل هذا الملف من موقع المناهج الإماراتية



الملف أوراق عمل درس النسب والتناسب مع الحل

موقع المناهج ← المناهج الإماراتية ← الصف العاشر العام ← رياضيات ← الفصل الثاني

روابط مواقع التواصل الاجتماعي بحسب الصف العاشر العام



روابط مواد الصف العاشر العام على تلغرام

[الرياضيات](#)

[اللغة الانجليزية](#)

[اللغة العربية](#)

[التربية الاسلامية](#)

المزيد من الملفات بحسب الصف العاشر العام والمادة رياضيات في الفصل الثاني

<a href="#">كتاب الطالب وحدة التشابه والتحويلات والتناظر</a>	1
<a href="#">كل ما يخص الاختبار التكويني لمادة الرياضيات للصف العاشر يوم الأحد 9/2/2020</a>	2
<a href="#">دليل المعلم وحدة الأشكال الرباعية</a>	3
<a href="#">مراجعة شاملة قبل امتحان نهاية الفصل</a>	4
<a href="#">مراجعة الوحدة السابعة</a>	5

**حيوانات أليفة** في دراسة شملت 1000 أسرة، وجد أن منهم 460 أسرة تفتني على الأقل كلبًا واحدًا أو قطة كحيوان أليف. ما نسبة مالكي الحيوانات الأليفة إلى عدد الأسر؟

$$\frac{460}{1000} = \frac{23}{50}$$

$$23 : 50$$

$$23 \text{ إلى } 50$$

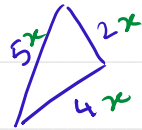
**الألعاب الرياضية** تتنافس ثلاثون فتاة على 15 مركزًا في فريق كرة السلة. ما نسبة المراكز المتاحة إلى الفتيات المتنافسة؟

$$\frac{15}{30} = \frac{1}{2}$$

$$1 : 2$$

$$1 \text{ إلى } 2$$

نسبة أطوال ثلاثة أضلاع في مثلث هي 4 : 5 : 2، ومحيطه يساوي 165 وحدة. جد طول كل ضلع من أضلاع المثلث.



$$2x + 5x + 4x = 165$$

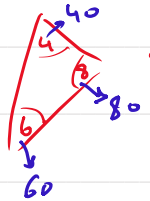
$$11x = 165 \Rightarrow x = 15$$

$$\text{الاول} \Rightarrow 2(15) = 30$$

$$\text{الثاني} \Rightarrow 5(15) = 75$$

$$\text{الثالث} \Rightarrow 4(15) = 60$$

نسبة قياسات ثلاث زوايا في مثلث هي 4 : 6 : 8. جد قياس كل زاوية من زوايا المثلث.



$$\text{مجموع زوايا المثلث} = 4x + 6x + 8x$$

$$180 = 18x$$

$$\frac{180}{18} = x \Rightarrow x = 10$$

$$\text{الاولى} \Rightarrow 4(10) = 40$$

$$\text{الثانية} \Rightarrow 6(10) = 60$$

$$\text{الثالثة} \Rightarrow 8(10) = 80$$

حلّ كلاً من التناسبات التالية.

$$\frac{w}{6.4} = \frac{1}{2}$$

$$2w = 6.4$$

$$w = \frac{6.4}{2}$$

$$w = 3.2$$

$$\frac{4x}{24} = \frac{56}{112}$$

$$4x(112) = 56(24)$$

$$x = \frac{56(24)}{4(112)}$$

$$x = 3$$

$$\frac{a+2}{a-2} = \frac{3}{2}$$

$$2(a+2) = 3(a-2)$$

$$2a+4 = 3a-6$$

$$4+6 = 3a-2a$$

$$10 = a$$

$$\frac{3x-6}{2} = \frac{4x-2}{4}$$

$$2(4x-2) = 4(3x-6)$$

$$8x-4 = 12x-24$$

$$-4+24 = 12x-8x$$

$$20 = 4x$$

$$5 = x$$

**تغذية** وفقاً لدراسة حديثة، فإن 7 أشخاص من بين كل 500 شخص في الفئة العمرية من 13 إلى 17 عاماً نباتيون. في مجموعة من 350 شخصاً تبلغ أعمارهم من 13 إلى 17 عاماً، كم شخصاً تتوقع أن يكونوا نباتيين؟

$$\frac{\text{الجزء}}{\text{الكل}} \Rightarrow \frac{7}{500} = \frac{x}{350}$$

$$7(350) = 500x$$

$$\frac{7(350)}{500} = x$$

$$\Rightarrow \boxed{x = 4.9}$$

5 أشخاص تقريباً -

**العملات** ستسافر عائلتك إلى المكسيك لقضاء العطلة. وقد وفرت AED 500 لاستخدامها في النفقات. إذا كان 269 من العملة المكسيكية البيزو تساوي AED 91.80، فما هو المبلغ الذي ستحصل عليه عندما تستبدل AED 500 مقابل البيزو؟

$$\frac{\text{درهم}}{\text{بيزو}} \Rightarrow \frac{91.80}{269} = \frac{500}{x}$$

$$91.80x = 500(269)$$

$$x = \frac{500(269)}{91.80}$$

$$x = \boxed{1465.14 \text{ بيزو}}$$