

تم تحميل هذا الملف من موقع المناهج الإماراتية



almanahj.com

موقع
المناهج الإماراتية

*للحصول على أوراق عمل لجميع الصفوف وجميع المواد اضغط هنا

<https://almanahj.com/ae>

* للحصول على أوراق عمل لجميع مواد الصف العاشر العام اضغط هنا [10/ae/com.almanahj//:https](https://almanahj.com/ae/10science)

* للحصول على جميع أوراق الصف العاشر العام في مادة علوم ولجميع الفصول، اضغط هنا

<https://almanahj.com/ae/10science>

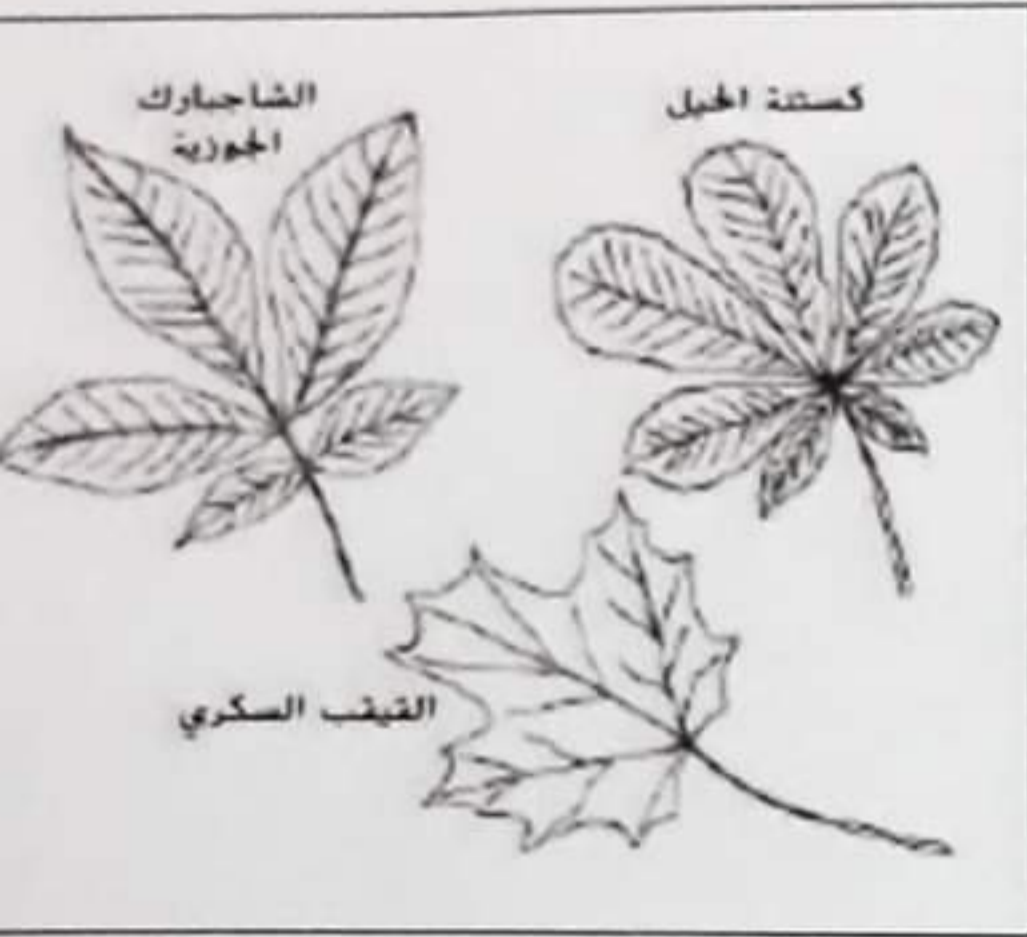
* للحصول على أوراق عمل لجميع مواد الصف العاشر العام في مادة علوم الخاصة بـ الفصل الأول اضغط هنا

<https://almanahj.com/ae/10science1>

* لتحميل كتب جميع المواد في جميع الفصول للـ الصف العاشر العام اضغط هنا [grade10/ae/com.almanahj//:https](https://almanahj.com/ae/grade10)

للتحدث إلى بوت المناهج على تلغرام: اضغط هنا [bot_almanahj/me.t//:https](https://t.me/bot_almanahj)

تابع امتحان نهاية الفصل الدراسي الأول لمادة الأحياء للصف العاشر العام - للعام الدراسي 2018/2019م



انياً : استخدم الرسم التالي للإجابة على المفردة رقم (34):

34. قارن بين خصائص أوراق أشجار الشاجبارك والقيقب السكري وكستنة الخيل الموضحة بالرسومات. استخدم المصطلحات الآتية في الإجابة: أوراق مركبة، ترتيب عكسي وترتيب دائري ، أوراق بسيطة، التفرق.

أوراق كستنة الخيل:

أوراق الشاجبارك الجوزية:

أوراق القيقب السكري:

ثالثاً (أ) ميز بين كل مما يأتي: عند إجابتك عن ثالثاً (أ): (35:37) إجابة صحيحة وكاملة تحصل على (5 درجات إضافية

35. الحشائش الكبدية والحشائش البوقية

BONUS

36. المخروط الذكري والمخروط الأنثوي لمعراة البذور.

37. النباتات الحولية والثنائية الحول والمعمرة من حيث مدة الحياة.

(ب) تمعن الشكل التالي الذي يبين رسم لجذر من ذوات الفلقتين:

38. اكتب الحرف الذي يشير إلى كل من:

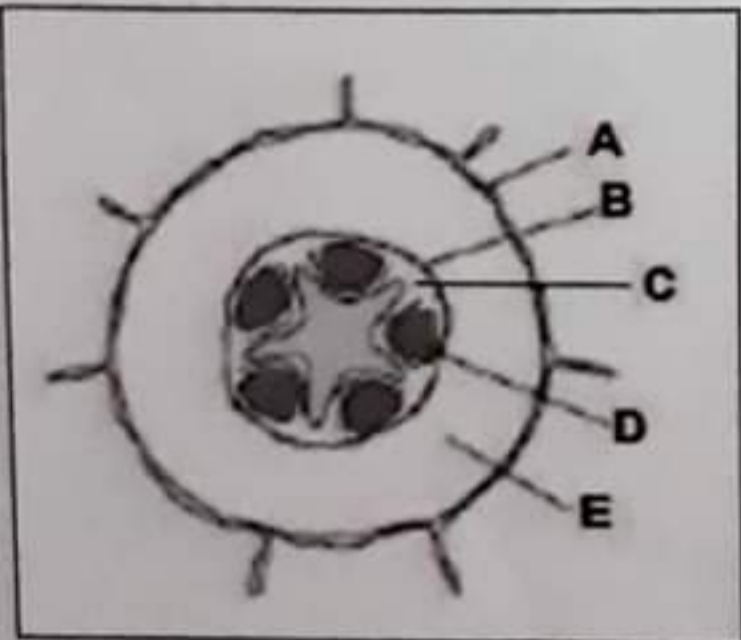
- البشرة الداخلية ()

- الخشب ()

- البشرة ()

- القشرة ()

- اللحاء ()



انتهت الأسئلة
بالتوفيق والنجاح

تابع امتحان نهاية الفصل الدراسي الأول لمادة الأحياء للصف العاشر العام - للعام الدراسي 2018/2019م

8. أي مما يلي هو النسيج الوعائي الذي ينقل الماء والمعادن المذابة من الجذور إلى الأوراق؟

- الخشب - اللحاء - البشرة - الخلية البرنشيمية

9. أي من الأنسجة التالية هو منطقة انقسام الخلايا بشكل نشط في قمة الساق؟

- النسيج المولد القمي - النسيج الجلدي - النسيج المولد الجانبي - النسيج الوعائي

10. أي مما يلي يشكل اختلافاً بين النباتات البذرية المزهرة وغير المزهرة؟

- وجود الثغور في الجذور - كمية السكر المخزن في الجذور - وجود القصيبات والأوعية - تركيب الخلايا البرنشيمية

11. أي مما يلي يملأ الفراغ الموجود بين خلايا النسيج المتوسط الإسفنجي؟

- الكلوروفيل - الغازات - الخلايا - النسيج الوعائي

12. أي من التراكيب النباتية التالية ليس جزءاً من الجذر؟

- البشرة الداخلية - الدائرة المحيطية - الفلنسة - الثغور

13. أي مما يلي يتحكم في حركة بخار الماء عبر الثغور؟

- اللحاء - الدائرة المحيطية - الخلايا الحارسة - الأنسجة الوعائية

14. أي مما يلي يصف الانتحاء الضوئي الموجب؟

- ينمو النبات بعيداً عن الضوء - ينمو النبات في اتجاه الضوء - ينمو النبات في اتجاه الجاذبية - ينمو النبات باتجاه معاكس للجاذبية

15. أي مما يلي يساهم في نقل هرمون الجبرلين إلى أجزاء النبات؟

- الكامبيوم الفليني - الخلايا الحارسة - النسيج الوعائي - النسيج المولد القمي

السؤال الثاني

ولاً: ضع كل مصطلح مما يلي في مكانه الصحيح:

(الطور البوغي - الدائرة المحيطية - التفليل - التعرق المتواز - الرايزوم - اللحاء)

16. نسيج ينتج الجذور الجانبية في معظم النباتات ثنائية الفلقة.

17. نسيج يتكون من نوعين من الخلايا، هما الأنابيب الغريالية والخلايا المرافقة.

18. نمط يميز النباتات أحادية الفلقة عن النباتات ثنائية الفلقة.

19. تجمع متراص من التراكيب الحاملة للأبواغ.

20. جنود وساقاً سميكة تحت الأرض ينتجها الطور البوغي للسراخس.

21. يتكون من نمو الجنين داخل البذرة.

تابع امتحان نهاية الفصل الدراسي الأول لمادة الأحياء للصف العاشر العام - للعام الدراسي 2019/2018م

ثانياً: أدخل الكلمة المناسبة لإكمال العبارة:

22. تركيب نباتي يحتوي على جنين ومواد غذائية للجنين ومغلف بغلاف واق.

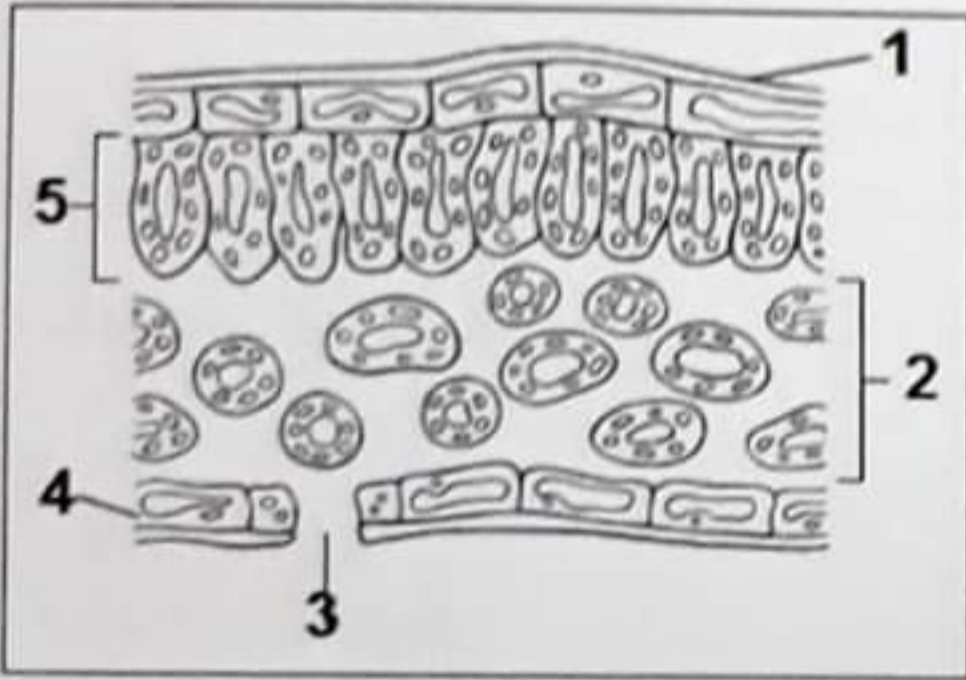
23. يسمى الطحلب المتحلل الذي يستخدم كوقود

24. عند الوصول إلى الظروف الملائمة، سوف ينمو بوغ رجل الذنب ليكون مرحلة

25. يرتبط نصل شجرة الصفصاف بالساق عن طريق ساق تسمى

26. تفتقر أشجار البونساي القزمية في الغالب إلى هرمون

ثالثاً: استخدم الرسم التخطيطي المقابل ثم أجب عن الأسئلة التالية:



27- اكتب أسماء التراكيب المشار إليها بالأرقام التالية:

..... (3)

..... (4)

28. أي من التراكيب المرقمة تحدث بها معظم عملية البناء الضوئي؟

29. ما الرقم الذي يشير إلى التركيب الذي يترك فراغات بين

خلاياه؟

30. اكتب اثنين من العوامل البيئية التي قد تؤثر في النتج.

السؤال الثالث

25



أولاً: اجب عن الأسئلة التالية:

31. كيف تساعد الخلايا الحارسة والثغور على الحفاظ على الاتزان الداخلي في أوراق النبات؟

.....

.....

32. صف الخصائص التي تشترك فيها معظم النباتات.

.....

.....

33. أعط مثلاً واحداً لكل نوع من السيقان التالية: الدرنه ، والبصلة ، والريزوم؟

.....

.....

.....

الصف : العاشر

المسار: العام

امتحان نهاية الفصل الدراسي الأول
للعام الدراسي 2018 / 2019 م

المادة : الأحياء

عدد صفحات الأسئلة : (4)

السؤال الأول

45

ضع خطأ تحت البديل الصحيح لكل عبارة مما يلي:

1. ما الصفة غير المشتركة بين طحالب الماء العذب الخضراء والنباتات؟

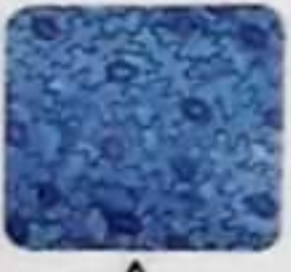
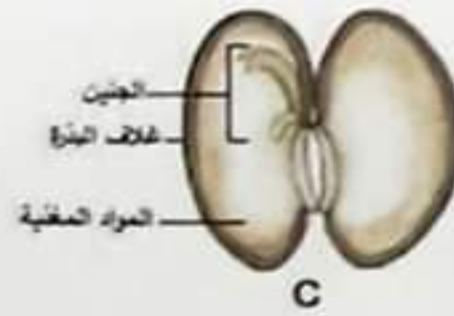
- جدران الخلايا السليلوزية

- الكلوروفيل

- الغذاء المخزن على هيئة نشا

- احتواؤها على أنسجة وعائية

2. أي مما يلي يرجح أن يضمن نجاة الجنين؟



3. أي مما يلي يمثل عقبة رئيسية لحياة النباتات على اليابسة؟

- الحصول على الضوء الكافي

- الحصول على تربة كافية

- الحصول على ماء كافٍ

- الحصول على أكسجين كافٍ

4. أي من الكلمات التالية لا تصف النبات المُبِين في الشكل المقابل؟

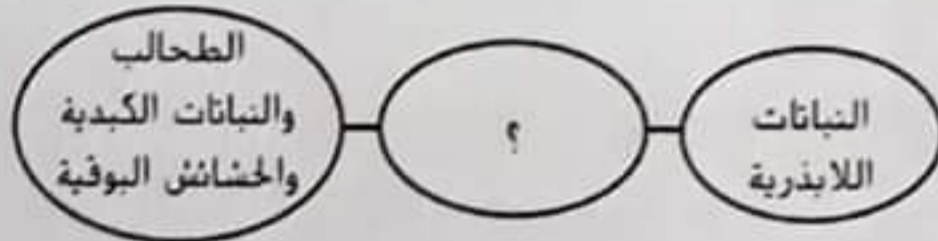
- متعدد الخلايا

- لا بذري

- ثالوس

- لا وعائي

5. أي من المصطلحات يكمل خريطة المفاهيم التالية بشكل صحيح؟



- لا وعائية

- وعائية

- زهرية

- منتجة للبذور

6. أي مما يلي ليس جزءاً من جيل النبات البوغي للسراخس؟

- الريزوم

- السعفة

- البثرة

- شبه الجذر

7. أي مما يلي يصف أهمية انتشار البذور؟

- يضمن بيئات مفضلة أكثر للنمو

- ينشئ تنوعاً حيويًا أكبر

- يحد من التنافس بين النباتات الأم والذرية

- يوفر موارد أكثر