

تم تحميل هذا الملف من موقع المناهج الإماراتية



حل مراجعة وفق الهيكل الوزاري منهج بريدج

[موقع المناهج](#) ⇨ [المناهج الإماراتية](#) ⇨ [الصف العاشر العام](#) ⇨ [علوم](#) ⇨ [الفصل الثالث](#) ⇨ [الملف](#)

تاريخ إضافة الملف على موقع المناهج: 2024-05-25 16:41:56

إعداد: عبد الباسط اسماعيل

التواصل الاجتماعي بحسب الصف العاشر العام



اضغط هنا للحصول على جميع روابط "الصف العاشر العام"

روابط مواد الصف العاشر العام على تلغرام

[الرياضيات](#)

[اللغة الانجليزية](#)

[اللغة العربية](#)

[التربية الاسلامية](#)

المزيد من الملفات بحسب الصف العاشر العام والمادة علوم في الفصل الثالث

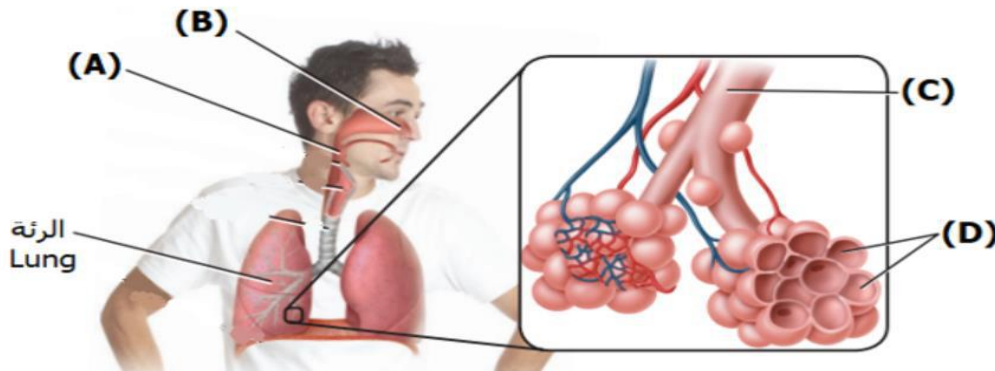
تجميعة مراجعة صفحات الكتاب وفق الهيكل الوزاري	1
الهيكل الوزاري الجديد منهج بريدج المسار العام	2
حل أسئلة الامتحان النهائي	3
أسئلة الامتحان النهائي	4
مراجعة عامة وفق الهيكل الوزاري	5

مراجعة على هيكل الأحياء للصف العاشر عام للفصل الدراسي الثالث 2024

إعداد الأستاذ /عبدالباسط إسماعيل

1	يشرح دور الأجهزة الحيوية في الحفاظ على الاتزان الداخلي لجسم الإنسان BIO.3.1.01.080	الشكل 6	128
---	--	---------	-----

أي حرف مما يلي يشير إلى **الحوصلات الهوائية** في الشكل أدناه؟ **Which of the following letter refers**



A

.a

B

.b

C

.c

D

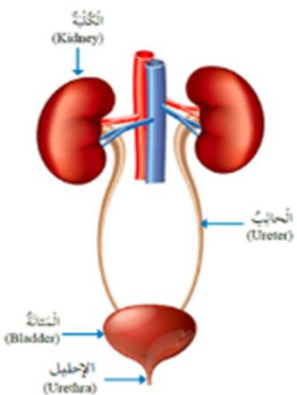
.d

2	يشرح دور الأجهزة الحيوية في الحفاظ على الاتزان الداخلي لجسم الإنسان BIO.3.1.01.080	الشكل 9	130
---	--	---------	-----

استناداً إلى الشكل المجاور ، والذي يشير إلى

الجهاز البولي في الإنسان .

أي مما يلي مساراً صحيحاً لخروج البول من الجسم؟



الكليتين ← المثانة ← الحالبين ← الإحليل

.a

الكليتين ← الحالبين ← المثانة ← الإحليل

.b

الإحليل ← الكليتين ← الحالبين ← المثانة

.c

الإحليل ← المثانة ← الحالبين ← الكليتين

.d

figure below indicates the major the body?

أي حرف مما يلي في الشكل أدناه، يشير إلى عضو الإخراج الرئيس في جسم الإنسان؟



الجلد
Skin

A



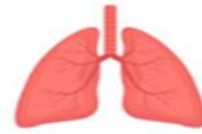
الكلى
kidney

B



المثانة البولية
Bladder

C



الرئتين
The lungs

D

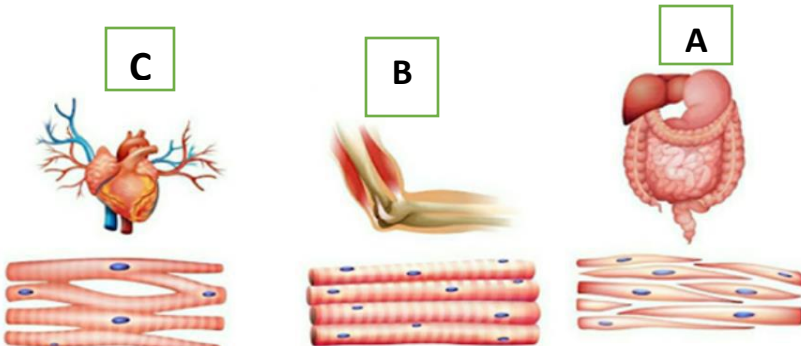
- A .a
- C .b
- D .c
- B .d

3	يشرح دور الأجهزة الحيوية في الحفاظ على الاتزان الداخلي لجسم الإنسان BIO.3.1.01.080	الشكل 11	131
---	--	----------	-----

أي حرف (أحرف) مما يلي يشير إلى عضلة مخططة لا إرادية في الشكل أدناه؟

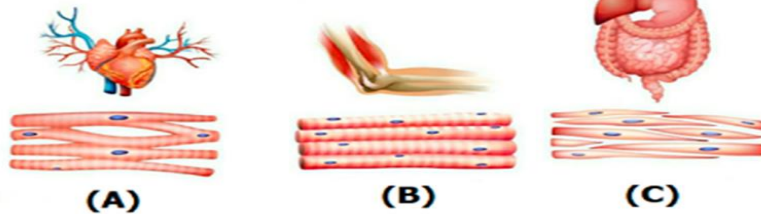
A - أ B - ب

C - د ج - A و B



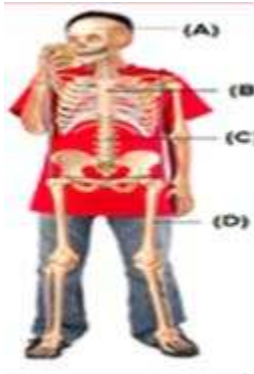
which of the following letter (s) refers to the **voluntary striated** muscle in the figure below?

أي حرف (أحرف) مما يلي يشير إلى عضلة **مخططة إرادية** في الشكل أدناه؟



- Only A فقط A .a
- Only B فقط B .b
- A and B A و B .c
- A and C A و C .d

4	يشرح دور الأجهزة العصبية في الحفاظ على الاتزان الداخلي لجسم الإنسان BIO.3.1.01.080	الشكل 10	130
---	--	----------	-----



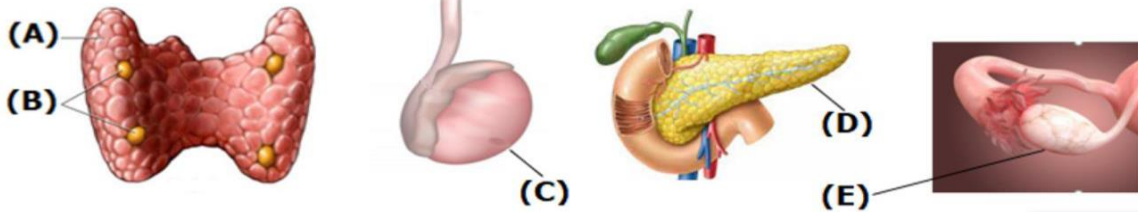
- في الشكل المجاور أي حرف مما يلي يشير إلى جزء من الهيكل الطرفي؟

- A - أ
B - ب
C - ج
D - د

5	يشرح كيف أن آليات التغذية الراجعة (الإيجابية أو السلبية) تحافظ على بقاء الظروف الداخلية للأجهزة العصبية ضمن حدود معينة وتعطل السلوكيات مما يسمح لها بأن تحافظ على البقاء على قيد الحياة والعمل حتى عند تغير الظروف الخارجية ضمن نطاق معين BIO.3.1.01.083	الشكل 13	132
---	--	----------	-----

Hormones released by the endocrine system glands communicate information to help maintain homeostasis. Which letter of the following represents the Parathyroid glands?

تنقل الهرمونات التي تفرزها عدد جهاز الغدد الصماء المعلومات لتساعد في الحفاظ على الاتزان الداخلي. أي حرف مما يلي يشير إلى الغدد جارات الدرقية؟



المخرجات التعليمية المرتبطة

- A .a
B .b
C .c
D .d

Hormones released by the endocrine system glands communicate information to help maintain homeostasis.

Which of the following letters refers to the gland that produces sperm?

تنتقل الهرمونات التي تفرزها غدد جهاز الغدد الصماء المعلومات لتساعد في الحفاظ على الاتزان الداخلي.
أي حرف مما يلي يشير إلى الغدة الذي تنتج الحيوانات المنوية؟

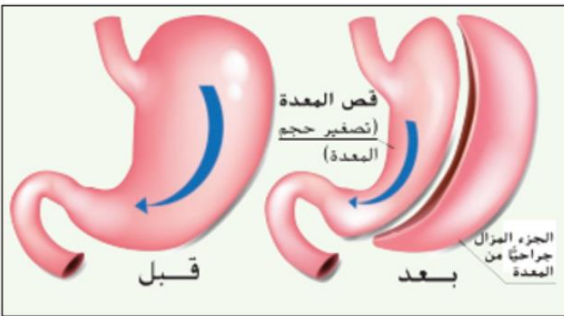


- A .a
- B .b
- C .c
- D .d

6

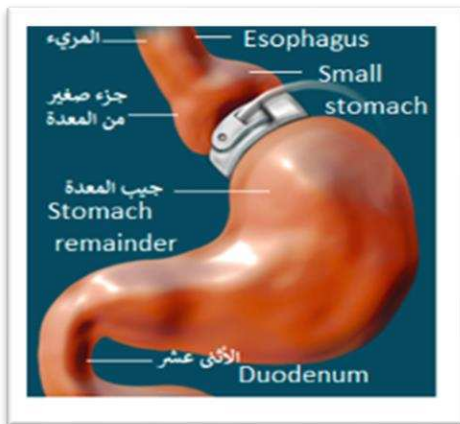
شرح دور الأجهزة الحيوية في الحفاظ على الاتزان الداخلي لجسم الإنسان BIO.3.1.01.080

127



ما الذي يعبر عنه الشكل المقابل؟

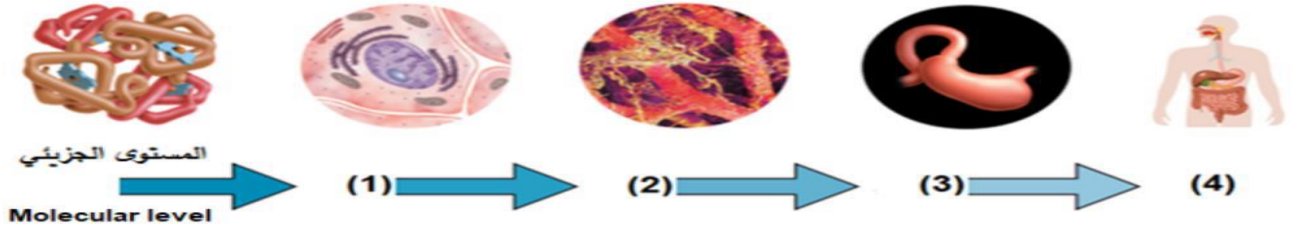
- أ - عملية حزام المعدة
- ب - عملية تغيير المسار للأمعاء
- ج - عملية تكميم المعدة
- د - عملية تحويل المسار للمعدة



ما الذي يعبر عنه الشكل المقابل؟

- أ - عملية حزام المعدة
- ب - عملية تغيير المسار للأمعاء
- ج - عملية تكميم المعدة
- د - عملية تحويل المسار للمعدة

- تتسم الكائنات الحية بمستويات من التنظيم ويكون كل مستوى منها ضروريا للحفاظ على الاتزان الداخلي
أي رقم مما يلي يشير إلى مستوى الأنسجة ؟



د - 4

ج - 3

ب - 2

أ - 1

في جسم الانسان تُعد حركة الجسم الإرادية ونقل المواد
عبر الجسم من وظائف الجهاز.....

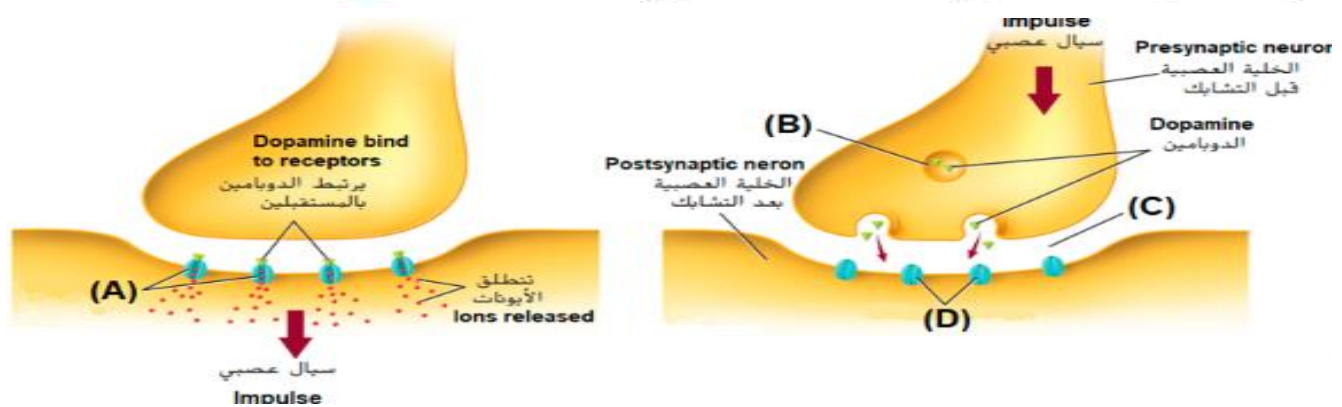
- الغشائي .a Integumentary
- الهيكلية .b Skeletal
- الإخراجي .c Excretory
- العضلي .d Muscular

دعم الجسم وحماية الأعضاء الحيوية، وإنتاج خلايا الدم، وتخزين المعادن، والسماح بحركة الجسم، وظيفة الجهاز

- a. الغشائي Integumentary
- b. الهيكلي Skeletal
- c. الإخراجي Excretory
- d. العضلي Muscular

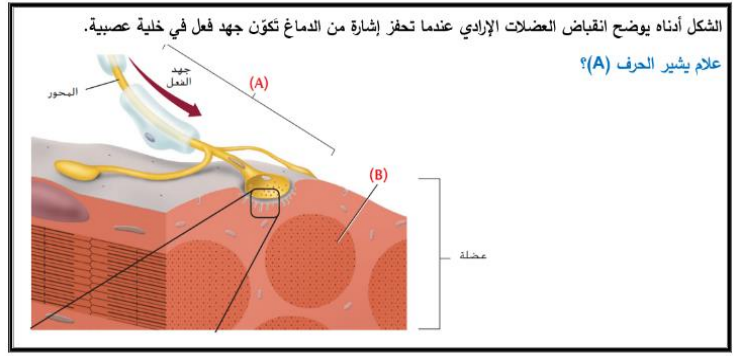
9	بيف التركيب والوظائف الأساسية للخلايا والأعضاء الرئيسة في الجهاز العصبي BIO.3.1.01.059	الشكل 6	144
---	--	---------	-----

يُعبّر الدوبامين الفجوة من إحدى الخلايا العصبية ويلتصق بمواقع المستقبل أو بالمستقبلات الموجودة على خلايا عصبية أخرى. في الرسم أدناه، أي حرف مما يلي يشير إلى فتح المستقبلات؟



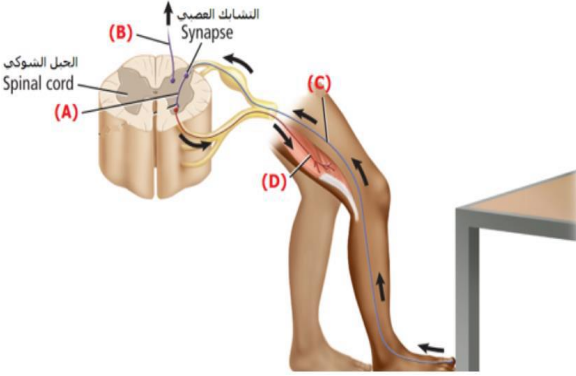
- a. A
- b. B
- c. C
- d. D

- a. ليفة عضلية
- b. زائدة شجيرية
- c. خلية عصبية حسية
- d. خلية عصبية حركية



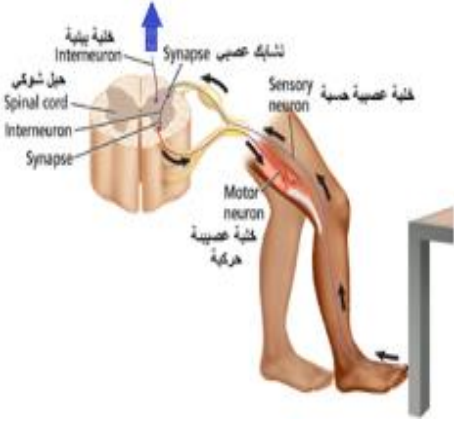
10	BIO.3.1.01.086 يوضح العلاقة بين السعال العصبي والإشارة الكهربائية وكيفية انتقاله عبر الخلية العصبية	الشكل 2	141
----	---	---------	-----

في الشكل أدناه، أي حرف مما يلي يشير إلى خلية عصبية بينية
تنقل السعال العصبي إلى الدماغ؟



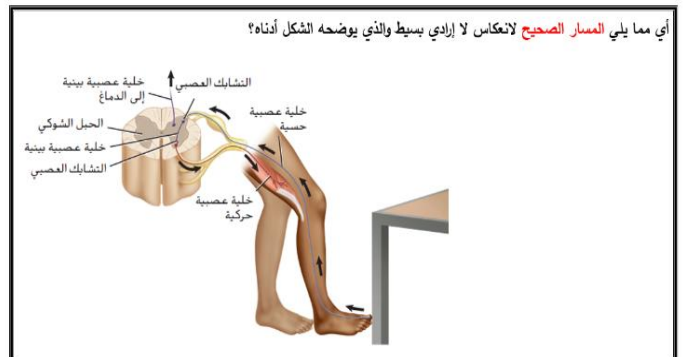
- a. A
- b. B
- c. C
- d. D

في الشكل أدناه، يتضمن الانعكاس البسيط خلية عصبية حسية وخلية
عصبية بينية وخلية عصبية حركية.
إلى أي عضو يتجه السعال العصبي والمشار إليه بالسهم الأزرق؟



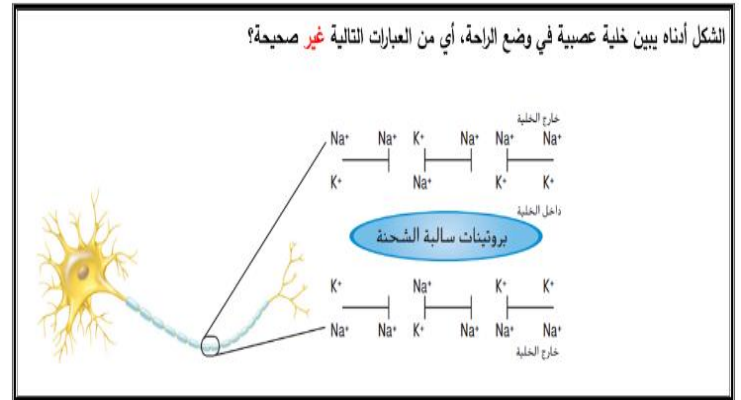
- a. القلب
- b. الدماغ
- c. العضلات
- d. العظام

- a. خلية عصبية حسية ← خلية عصبية حركية ← الدماغ
- b. الدماغ ← خلية عصبية حركية ← خلية عصبية حركية
- c. خلية عصبية حركية ← خلية عصبية بينية ← الدماغ
- d. خلية عصبية حسية ← خلية عصبية بينية ← خلية عصبية حركية

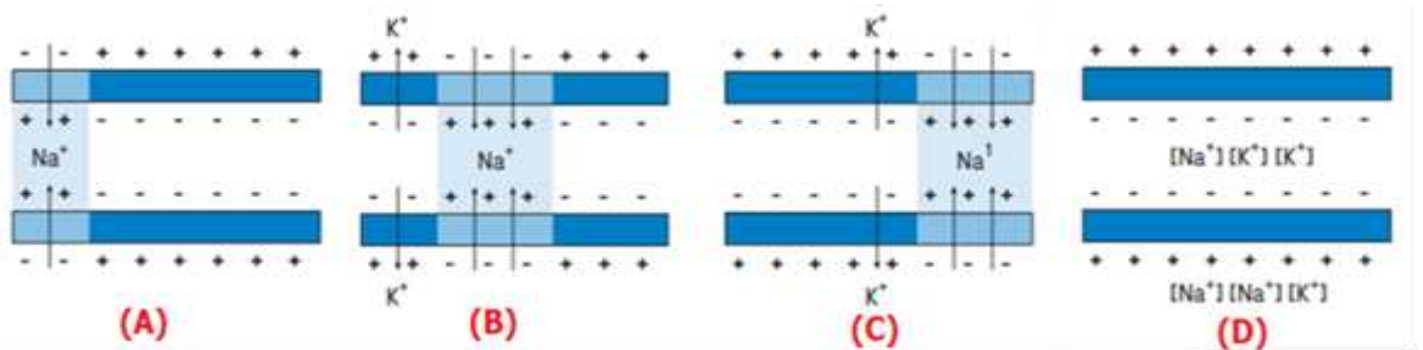


11	يوضح العلاقة بين السبيل العصبي والإشارة الكهربائية وكيفية انتقاله عبر الخلية العصبية BIO.3.1.01.086	الشكل 3	141
----	---	---------	-----

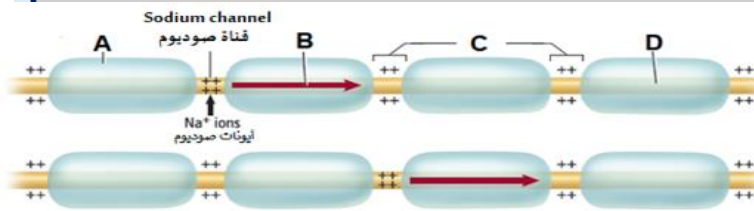
- a. داخل الخلية مشحوناً بشحنة سالبة أكثر من خارجها
- b. أيونات الصوديوم (Na^+) خارج الخلية أكثر مما في داخلها
- c. أيونات البوتاسيوم (K^+) داخل الخلية أكثر مما في خارجها
- d. خارج الخلية مشحوناً بشحنة سالبة أكثر من داخلها



الشكل المقابل يمثل انتقال السبيل العصبي عبر محاور الخلايا العصبية أي حرف مما يلي يشير إلى جهد الراحة؟



12	يوضح العلاقة بين السبيل العصبي والإشارة الكهربائية وكيفية انتقاله عبر الخلية العصبية BIO.3.1.01.086	الشكل 5	143
----	---	---------	-----



الشكل أدناه يمثل انتقال السبيل العصبي عبر محاور الخلايا العصبية،
علام يشير الحرف (C)؟

- a. عقد Nodes
- b. جهد راحة Resting potential
- c. جهد فعل Action potential
- d. غمد مايليني Myelin sheath

أي الخلايا العصبية التالية تنقل السبيل العصبي المتعلق بالألم الحاد؟

- أ-المايلينية ب- غير المايلينية ج- الهضمية د- غير الهضمية

تستطيع أيونات الصوديوم والبوتاسيوم الانتشار عبر الغمد المايليني

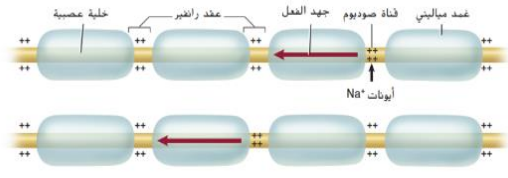
يسمح لجهد الفعل بالانتقال القفزي من عقدة لأخرى

يُنقل السيال العصبي المتعلق بالألم الحاد

يُنقل السيال العصبي بشكل أسرع من محاور الخلايا العصبية غير المايلينية

الشكل أدناه يبين انتقال السيال العصبي عبر محور مايليني، أدرسه ثم أجب عن السؤال:

أي مما يلي عبارة خاطئة عند انتقال السيال العصبي عبر ذلك المحور؟



13

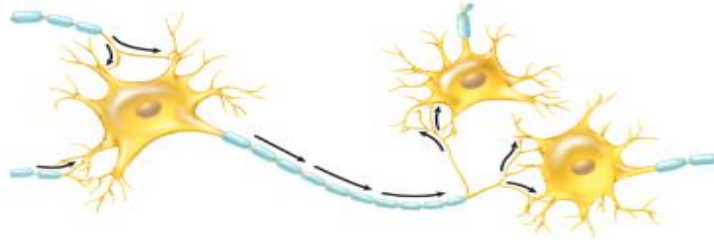
BIO.3.1.01.059 يصف التركيب والوظائف الأساسية للخلايا والأعضاء الرئيسة في الجهاز العصبي

الشكل 7

145

Based on the figure below, which of the following statements is incorrect?

استنادا إلى الشكل أدناه، أي عبارة مما يلي غير صحيحة؟



A single neuron can communicate with many other neurons

يمكن لخلية عصبية واحدة أن تتشابك مع العديد من الخلايا العصبية الأخرى

Dendrites covered by a myelin sheath

الزوائد الشجرية مغطاة بالغمدة المايليني

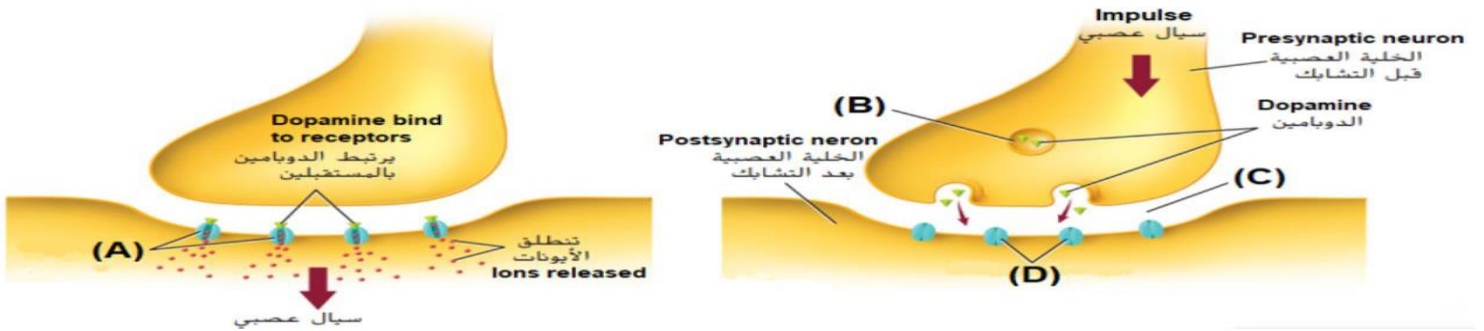
Dendrites receive impulses from other neurons

تستقبل الزوائد الشجرية السيالات العصبية من الخلايا العصبية الأخرى

The axon carries the neuronal impulse from the cell body to other neurons and muscles

ينقل المحور السيال العصبي من جسم الخلية إلى الخلايا العصبية الأخرى والعضلات.

يَعْبُر الدوبامين الفجوة من إحدى الخلايا العصبية ويلتصق بمواقع المستقبل أو بالمستقبلات الموجودة على خلايا عصبية أخرى. في الرسم أدناه، أي حرف مما يلي يشير إلى شق التشابك العصبي؟



D

.d

C

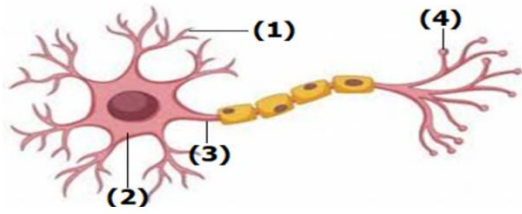
.c

B

.b

A

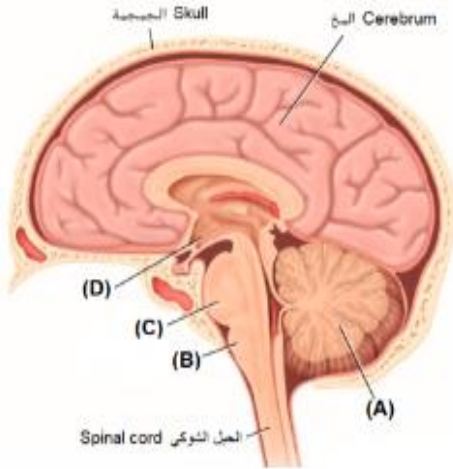
.a



الشكل أدناه يمثل رسم توضيحي لخلية عصبية . في أي جزء من الرسم المقابل تتوقع وجود النواقل العصبية عندما يصل جهد الفعل إلى نهاية الخلية العصبية؟

- أ - 1 ب - 2 ج - 3 د - 4

14	BIO.3.1.01.059 بصف التركيب والوظائف الأساسية للخلايا والأعضاء الرئيسة في الجهاز العصبي	الشكل 9	147 - 148
----	--	---------	-----------



إذا تضرر الجزء الذي يشير إليه بالحرف (A) نتيجة لصدمة بسيطة، فما أثر ذلك في الشخص على الأرجح؟

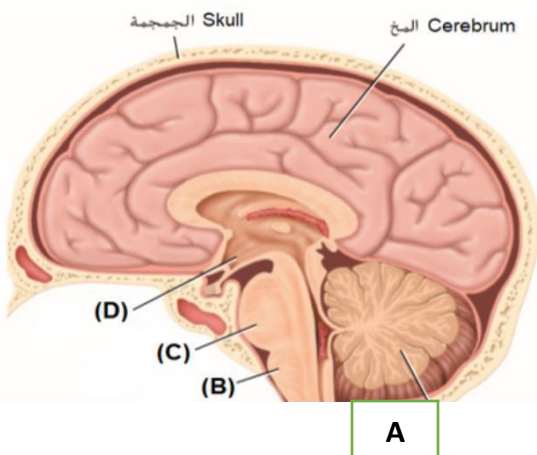
- a. فقدان الذاكرة الكلي أو الجزئي
b. تغير في درجة حرارة الجسم
c. صعوبة في الحفاظ على التوازن
d. صعوبة في التنفس وخلل في انتظام ضربات القلب

- a. (A)
b. (B)
c. (C)
d. (D)

يبين الشكل المرفق أجزاء الدماغ الرئيسية، أدرسه ثم أجب عن السؤال:
أي حرف مما يلي يشير إلى التركيب الذي ينقل الإشارات بين المخ والمخيخ ويساعد أيضاً في السيطرة على سرعة التنفس؟

في الشكل أدناه، أي حرف مما يلي يشير إلى التركيب الذي ينقل الإشارات بين المخ والمخيخ؟

- a. A
b. B
c. C
d. D



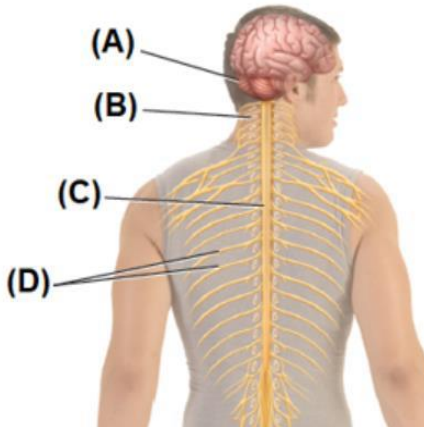
كم عدد الأعصاب الشوكية والدماعية معا في جسم الإنسان؟

د - 43 زوج

ج - 31 زوج

ب - 30 زوج

أ - 12 زوج



في الشكل أدناه، أي حرف مما يلي يشير إلى الأعصاب الشوكية؟

A	-a
B	-b
C	-c
D	-d

a. ارتخاء عضلات القصبة الهوائية

b. زيادة إفراز اللعاب

c. انخفاض سرعة ضربات القلب وشدتها

d. زيادة الهضم

أي مما يلي يبين تأثير التشبيه **السمبثاوي** للجهاز العصبي الذاتي على التراكيب المختلفة لجسم الإنسان؟

a. (A): ضيق الحذقة، (B): انخفاض إفراز اللعاب

b. (A): عتامة العدسة، (B): التهاب الغدد اللعابية

c. (A): نقص السائل الزجاجي، (B): يُمنع إفراز اللعاب

d. (A): تغير لون القرصية، (B): تورم الغدد اللعابية

استناداً إلى الجدول أدناه الذي يوضح آلية عمل الجهاز العصبي الذاتي.

أي مما يلي تشير إليه الأحرف (A) و (B)؟

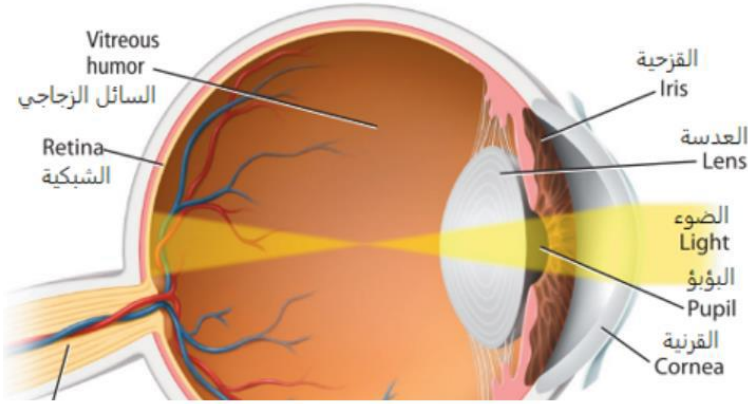
التنبيه الباراسمبثاوي	التنبيه السمبثاوي	التنبيه
(A)	الساع الحذقة/الربو	القرصية (عضلة بالعين)
زيادة إفراز اللعاب	(B)	الغدد اللعابية
زيادة إفراز المخاط	انخفاض إفراز المخاط	مخاط الدم والأنف
انخفاض سرعة ضربات القلب وشدتها	زيادة سرعة ضربات القلب وشدتها	القلب
انخفاض عضلات القصبة الهوائية	ارتخاء عضلات القصبة الهوائية	الربو

ما الذي يتحكم فيه عن طريق الجهاز العصبي الباراسمبثاوي؟

أ- زيادة معدلات الهضم ب - زيادة سرعة ضربات القلب

ج - انخفاض إفراز اللعاب د - ارتخاء عضلات القصبة الهوائية

17	810.3.1.03.034 يوضح أن كل نوع من أنواع المستقبلات العسية يستجيب لنوع مختلف من المحفزات ويطلقها كإشارات عبر الخلايا العصبية إلى الدماغ	الشكل 13	152
----	---	----------	-----



في الشكل أدناه، أي مما يلي يوضح مسار الضوء داخل العين؟

a. البؤبؤ ← العدسة ← السائل الزجاجي ← الشبكية

b. البؤبؤ ← العدسة ← الشبكية ← السائل الزجاجي

c. العدسة ← البؤبؤ ← السائل الزجاجي ← الشبكية

d. البؤبؤ ← السائل الزجاجي ← العدسة ← الشبكية

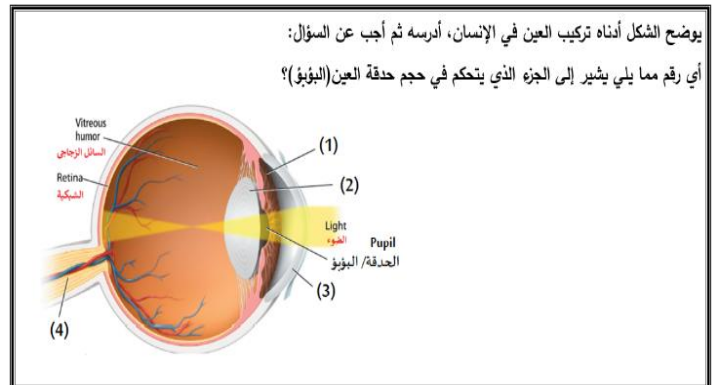


أي حرف مما يلي يشير إلى سائل جيلاتيني عديم اللون

يوجد بين العدسة والشبكية في الرسم أدناه؟

- A
- B
- C
- D

- (1)
- (2)
- (3)
- (4)



طبلة الأذن ← عظام الأذن الوسطى ← النافذة البيضاوية ← القوقعة

.a

عظام الأذن الوسطى ← طبلة الأذن ← القوقعة ← النافذة البيضاوية

.b

النافذة البيضاوية ← عظام الأذن الوسطى ← القوقعة ← طبلة الأذن

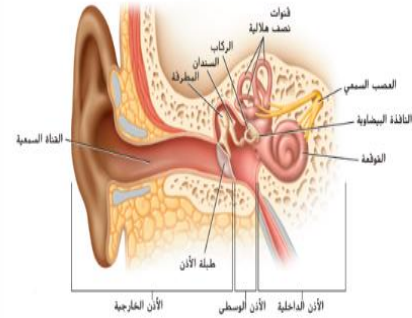
.c

طبلة الأذن ← النافذة البيضاوية ← القوقعة ← عظام الأذن الوسطى

.d

يوضح الشكل أدناه تركيب الأذن في الإنسان، أدرسه ثم أجب عن السؤال:

أي مما يلي **الترتيب الصحيح** لمرور الموجات الصوتية في الأذن، بداية من القناة السمعية حتى تكوّن السعال العصبي؟



في الشكل أدناه، أي حرف مما يلي يشير إلى

A

.a

B

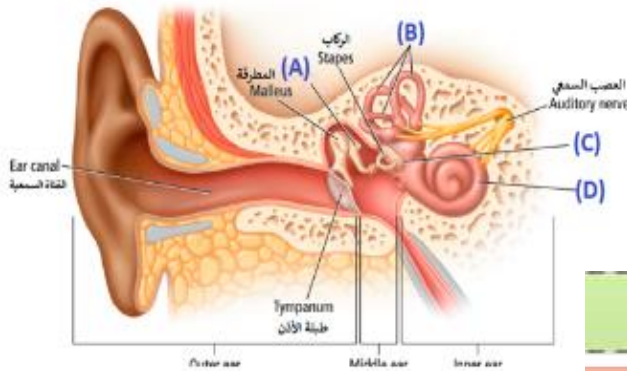
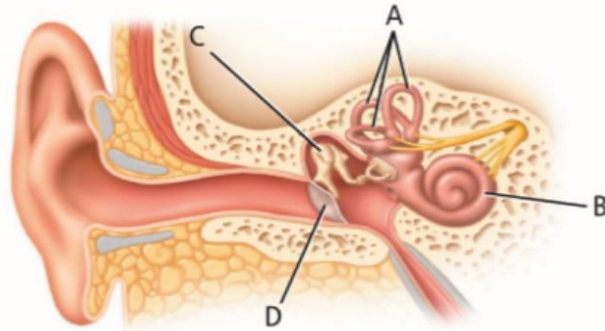
.b

C

.c

D

.d



استناداً إلى الشكل أدناه الذي يبين تركيب الأذن، أي

حرف مما يلي يشير إلى غشاء يفصل الأذن الوسطى

عن الأذن الداخلية؟

A

.a

B

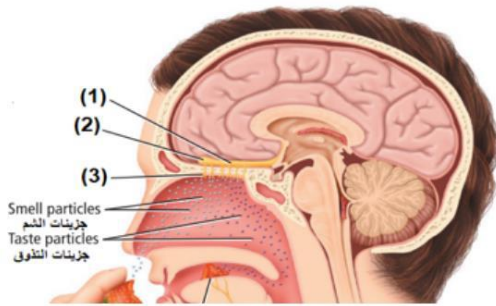
.b

C

.c

D

.d



تعمل مستقبلات الشم والتذوق معاً وتستجيب للمنبهات بطرق متماثلة ففي الغالب يشم الشخص الطعام أثناء تذوقه. أي من الأرقام التالية يشير إلى **البصيلة الشمية**؟

1

.a

2

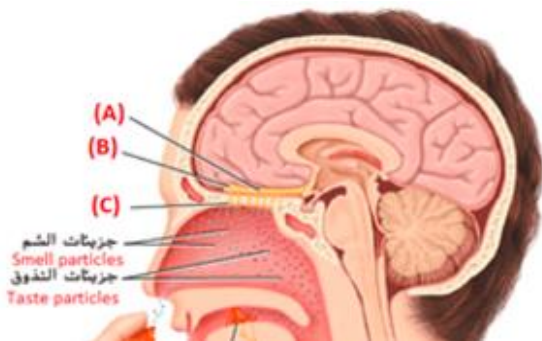
.b

3

.c

4

.d



في الشكل أدناه تعمل مستقبلات التذوق والشم معاً وتستجيب للمنبهات بطرق متماثلة. ففي الغالب يشم الشخص الطعام أثناء تذوقه. أي حرف مما يلي يشير إلى **مستقبلات العصب الشمي**؟

A

.a

B

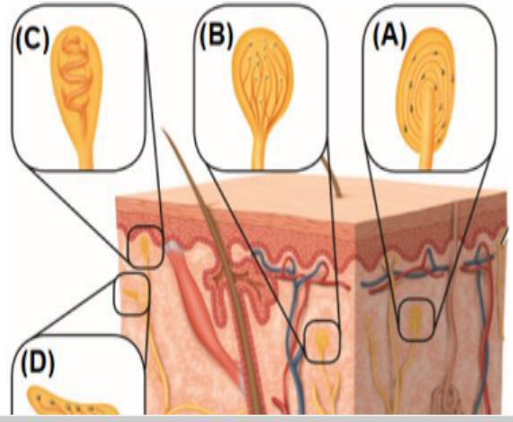
.b

C

.c

D

.d



يحتوي الجلد عديد من أنواع المستقبلات. يستطيع الشخص أن يحدد ما إذا كان جسم معين ساخناً أو بارداً، حاداً أو ناعماً. في الشكل أدناه، أي من الأحرف التالية يشير إلى مستقبلات يكثر تواجدها في باطن القدم؟

A

.a

B

.b

C

.c

D

.d

تمنياتي لكم بالتوفيق و النجاح

الأستاذ / عبدالباسط إسماعيل