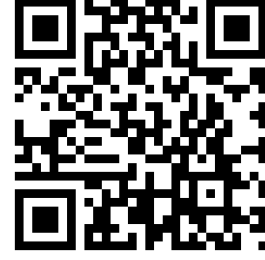


شكراً لتحميلك هذا الملف من موقع المناهج الإماراتية



أسئلة امتحان نهاية الفصل الأول

[موقع المناهج](#) ← [المناهج الإماراتية](#) ← [الصف العاشر العام](#) ← [علوم](#) ← [الفصل الأول](#) ← [الملف](#)

التواصل الاجتماعي بحسب الصف العاشر العام



روابط مواد الصف العاشر العام على تلغرام

[الرياضيات](#)

[اللغة الانجليزية](#)

[اللغة العربية](#)

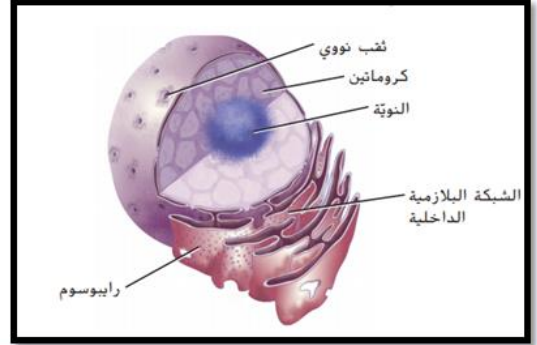
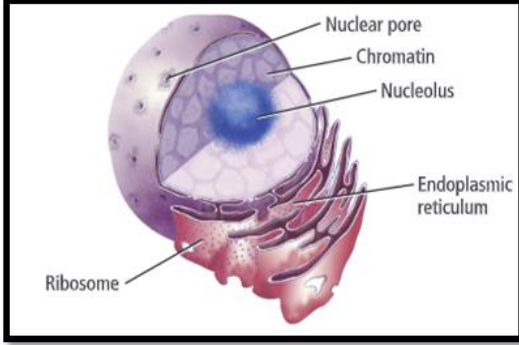
[التربية الاسلامية](#)

المزيد من الملفات بحسب الصف العاشر العام والمادة علوم في الفصل الأول

حل أسئلة الامتحان النهائي	1
أسئلة الامتحان النهائي	2
حل تجميعة أسئلة امتحانية وفق الهيكل الوزاري	3
نموذج الهيكل الوزاري الفصل الأول	4
أسئلة امتحان نهاية الفصل الأول	5

Use the diagram below to answer the question:

Which is the site of protein and lipid synthesis?



استخدم الرسم التالي للإجابة عن السؤال:

ما هو موقع بناء البروتين والدهون؟

- | | | |
|-----------------------|---------------------------|----|
| Chromatin | الكروماتين | .1 |
| Endoplasmic reticulum | الشبكة البلازمية الداخلية | .2 |
| Nucleolus | النوية | .3 |
| Nuclear pore | الثقب النووي | .4 |

Which is the region of actively dividing cells at the tip of the stem?

أي من التالي هو منطقة انقسام الخلايا بشكل نشط في قمة الساق؟

- | | | |
|------------------|-----------------------|----|
| Vascular tissue | النسيج الوعائي | .1 |
| Lateral meristem | النسيج المولد الجانبي | .2 |
| Apical meristem | النسيج المولد القمي | .3 |
| Dermal tissue | النسيج الجلدي | .4 |

Which of the following helps mangrove trees increase their oxygen supply?

أي مما يلي يساعد أشجار السرو والقزم على زيادة مخزونها من الأكسجين؟

- | | | |
|---------------------|-----------------|----|
| Adventitious roots | الجزور العرضية | .1 |
| Fibrous roots | الجزور الليفية | .2 |
| Taproots | الجزور الوتدية | .3 |
| Pneumatophore roots | الجزور التنفسية | .4 |

If a microscope has a series of three lenses that magnify individually $5\times$, $5\times$, and $7\times$, what is the total magnification of the microscope?

إذا كان لِمجهر سلسلة من ثلاث عدسات نسبة قوة تكبيرها بالتتالي هي $5\times$ ، $5\times$ ، $7\times$ فما إجمالي قوة تكبير المجهر؟

- .1 $175\times$
- .2 $17\times$
- .3 $35\times$
- .4 $25\times$

In which structure would you expect to find a cell wall?

في أي من التراكيب تتوقع أن يتواجد جدار للخلية؟

خلية من دم هرّ

Blood cell from a cat .1

خلية جلد بشري

Human skin cell .2

خلية من كبد فأر

Liver cell from a mouse .3

خلية من شجرة البلوط

Cell from an oak tree .4

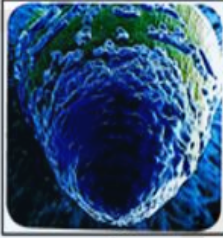
Which is the vascular tissue that transports water and dissolved minerals from roots to leaves?

أي مما يلي هو النسيج الوعائي الذي ينقل الماء والمعادن المذابة من الجذور إلى الأوراق؟

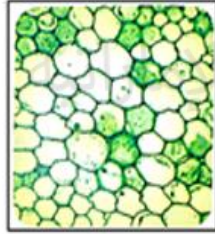
- | | | |
|------------|-------------------|----|
| Epidermis | البشرة | .1 |
| Parenchyma | الخلية البرنشيمية | .2 |
| Phloem | اللحاء | .3 |
| Xylem | الخشب | .4 |

Which image shows a trichome?

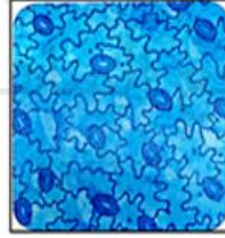
أي من الصور التالية تظهر فيها الشعيرات؟



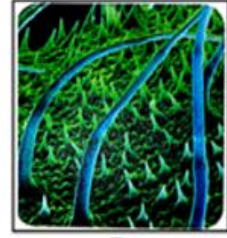
A



B



C



D

- .1 D
.2 A
.3 B
.4 C

Which of the following is mainly responsible of photosynthesis process in plants?

أي مما يلي مسؤول بشكل أساسي عن عملية البناء الضوئي في النبات؟

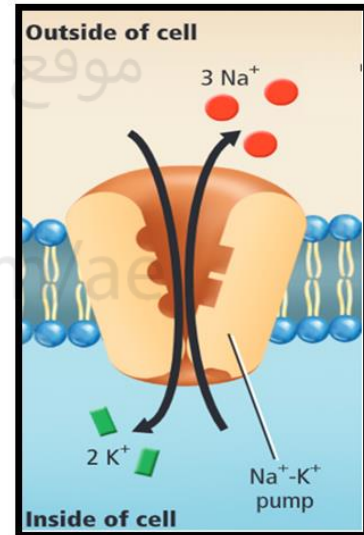
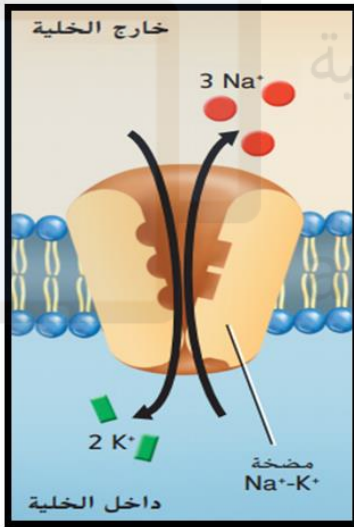
- | | | |
|-----------------|-----------------|----|
| central vacuole | الفجوة المركزية | .1 |
| chlorophyll | الكلوروفيل | .2 |
| stone cells | الخلايا الحجرية | .3 |
| plasma membrane | الغشاء البلازمي | .4 |

Which describes a positive phototropism?

أي مما يلي يصف الانتحاء الضوئي الموجب؟

1. ينمو النبات في اتجاه الضوء. The plant grows toward the light.
2. ينمو النبات في اتجاه الجاذبية. The plant grows toward gravity.
3. ينمو النبات بعيداً عن الضوء. The plant grows away from the light.
4. ينمو النبات باتجاه معاكس للجاذبية. The plant grows away from gravity.

Some cells use elaborate pumping systems, such as the Na^+/K^+ ATPase pump shown below. Which of the following shows how this pump works to maintain the level of sodium ions (Na^+) and potassium ions (K^+) inside and outside the cell?



1. تنقل ثلاث أيونات (Na^+) إلى داخل الخلية مقابل تحريك أيوني (K^+) إلى خارجها
Transports 3 (Na^+) into the cell and moves 2 (K^+) out of the cell
2. تنقل أيوني (Na^+) إلى خارج الخلية مقابل تحريك ثلاثة أيونات (K^+) إلى داخلها
Transports 2 (Na^+) out of the cell and moves 3 (K^+) into the cell
3. تنقل أيوني (Na^+) إلى داخل الخلية مقابل تحريك ثلاث أيونات (K^+) إلى خارجها
Transports 2 (Na^+) into the cell and moves 3 (K^+) out of the cell
4. تنقل ثلاث أيونات (Na^+) إلى خارج الخلية مقابل تحريك أيوني (K^+) إلى داخلها
Transports 3 (Na^+) out of the cell and moves 2 (K^+) into the cell

Which is not a factor that affects the rate of diffusion?

ما العامل غير المؤثر في سرعة الانتشار؟

1. Pressure الضغط
2. Temperature الحرارة
3. Concentration التركيز
4. Conductivity التوصيل

Which plant structure is not part of a root?

أي من التراكيب النباتية التالية ليس جزءًا من الجذر؟

1. Root cap قلنسوة الجذر
2. Pericycle الدائرة المحيطية
3. Stomata الثغور
4. Endodermis البشرة الداخلية

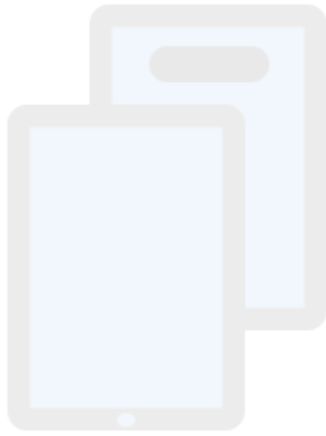
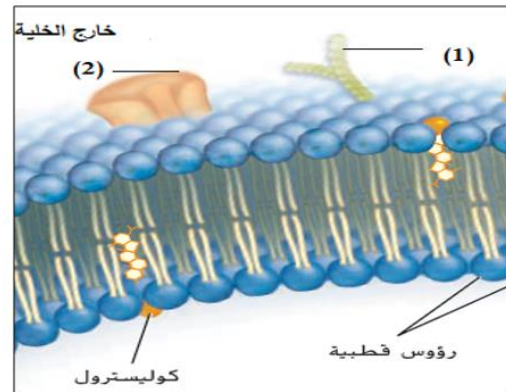
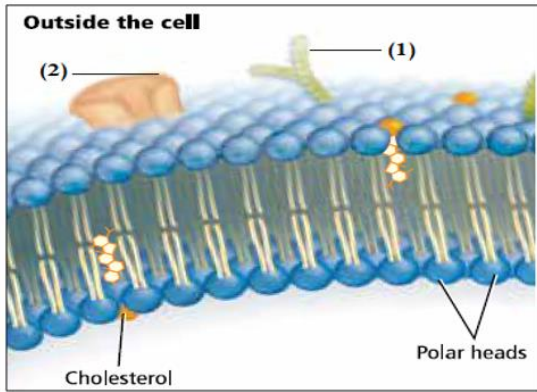
Which is not part of the cell theory?

أي مما يلي ليس جزءًا من نظرية الخلية؟

1. تحتوي الخلايا على عضيات محاطة بغشاء
Cells contain membrane-bound organelles
2. تتكوّن جميع الكائنات الحية من خلايا
All living organisms are composed of cells
3. تتولّد الخلايا من خلايا موجودة سابقًا
Cells come from preexisting cells
4. الخلية هي الوحدة الأساسية للحياة
The basic unit of life is the cell

Which of the following represents the structures (1) and (2) shown in the below figure?

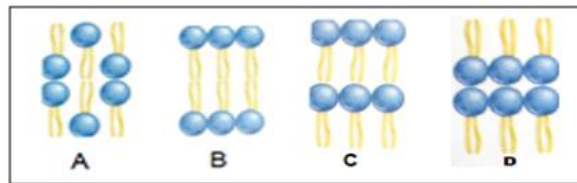
أي مما يلي يُظهر التراكيب (1) و (2) الموضحة في الشكل أدناه؟



- سلسلة فيتامينات ورؤوس قطبية
Vitamin chain and membrane protein .1
- ذيل غير قطبي وبروتين غشائي
Nonpolar Tails and membrane protein .2
- أهداب وبروتين ناقل
Cilia and Transport protein .3
- سلسلة كربوهيدراتية وبروتين غشائي
Carbohydrate chain and membrane protein .4

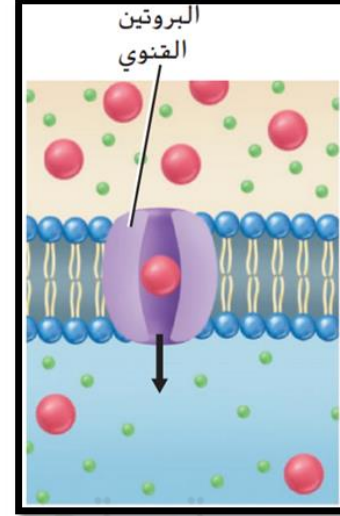
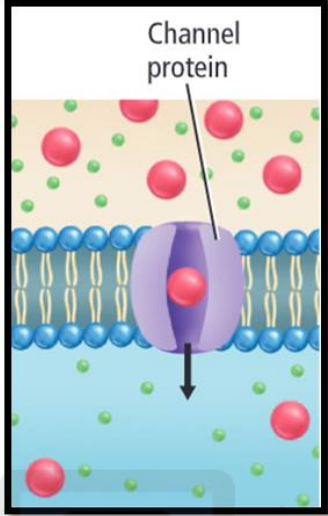
Which of the following orientations of phospholipids best represents the phospholipid bilayer of the plasma membrane?

أي الترتيبات التالية يمثل بشكل أفضل طبقة الدهون الفسفورية المزدوجة للغشاء البلازمي؟



- A .1
B .2
C .3
D .4

أي مما يلي يشير إلى العملية الظاهرة في الشكل أدناه؟
Which of the following indicates the process shown in the figure below?



1. النقل النشط / Active transport
2. الإخراج الخلوي / Exocytosis
3. الانتشار الميسر / Facilitated diffusion
4. الانتشار / Diffusion

ما العضية التي يطلق عليها اسم "محطة توليد الطاقة في الخلية"؟
Which organelle is called the "powerhouse of the cell"?

1. الرايبوسوم / Ribosome
2. النواة / Nucleus
3. الميتوكوندريا / Mitochondria
4. الحويصلة / Vesicle

Which of the following fill the space
between spongy mesophyll cells?

أي مما يلي يملأ الفراغ الموجود بين خلايا النسيج
المتوسط الإسفنجي؟

1. الخلايا cells
2. النسيج الوعائي vascular tissue
3. الكلوروفيل chlorophyll
4. الغازات gases

Which image shows an eudicot stem?

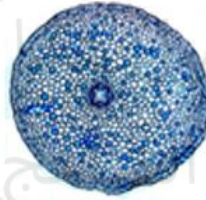
أي من الصور التالية يظهر ساق نبات ثنائي الفلقة؟



A



B



C



D

alManahj.com/ae

1. B
2. A
3. C
4. D

What plant condition do these photos show?

أي حالة من حالات النبات تظهر هذه الصور؟



1. تساقط الأوراق Leaf drop
2. التقزم Dwarfism
3. استجابات الحركة Nastic movements
4. السيادة القمية Apical dominance