

شكراً لتحميلك هذا الملف من موقع المناهج الإماراتية



## أسئلة الامتحان النهائي

[موقع المناهج](#) ← [المناهج الإماراتية](#) ← [الصف العاشر العام](#) ← [علوم](#) ← [الفصل الأول](#) ← [الملف](#)

## التواصل الاجتماعي بحسب الصف العاشر العام



## روابط مواد الصف العاشر العام على تلغرام

[الرياضيات](#)

[اللغة الانجليزية](#)

[اللغة العربية](#)

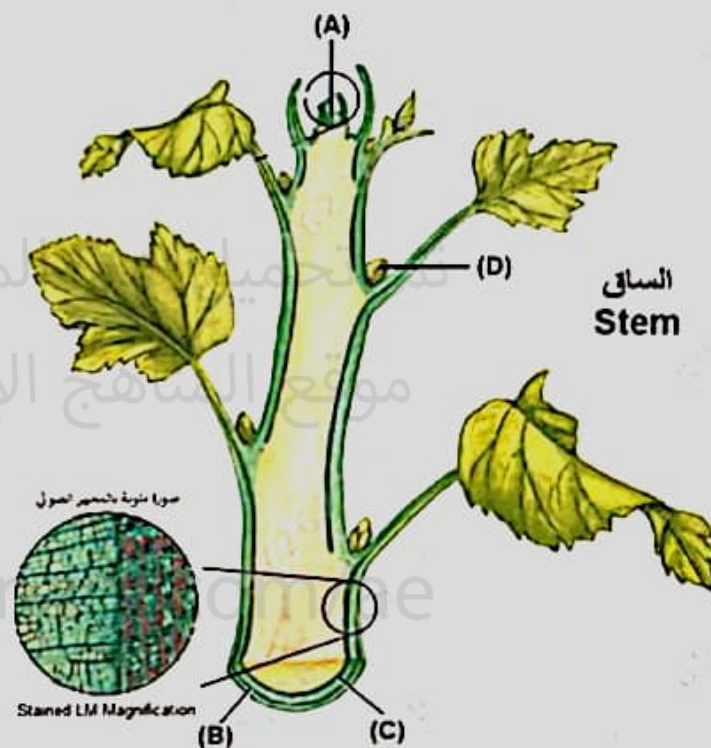
[التربية الاسلامية](#)

## المزيد من الملفات بحسب الصف العاشر العام والمادة علوم في الفصل الأول

<a href="#">حل أسئلة الامتحان النهائي</a>	1
<a href="#">أسئلة الامتحان النهائي</a>	2
<a href="#">حل تجميعة أسئلة امتحانية وفق الهيكل الوزاري</a>	3
<a href="#">نموذج الهيكل الوزاري الفصل الأول</a>	4
<a href="#">أسئلة امتحان نهاية الفصل الأول</a>	5

The figure below shows a section of a plant stem.  
Which of the following refers to lateral meristems?

الشكل أدناه يبين قطاعاً في ساق نبات.  
أي مما يلي يشير إلى أنسجة مولدة جانبية؟

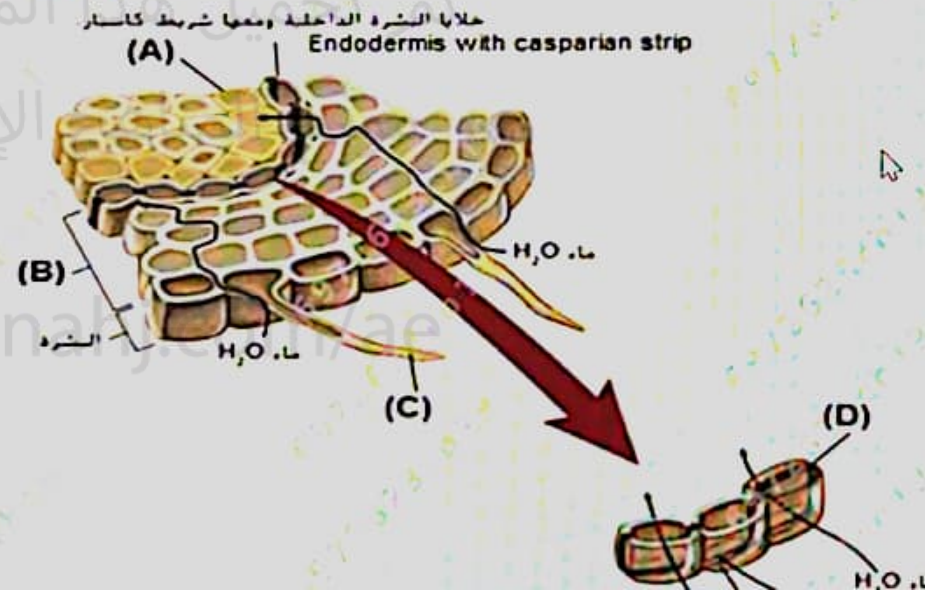


The figure below shows the root structure of a plant.

Which letter of the following indicates a structure that absorbs water and dissolved minerals?

الشكل أدناه، يوضح تركيب الجذر في النبات.

أي حرف مما يلي يشير إلى التركيب الذي يمتص الماء والمعادن المذابة؟





25 - 5



الصف العاشر - المسار العام - الأحياء - اختبار نهاية الفصل الأول 2022-2023-C

Which of the following scientists reported that animal tissues also consisted of individual cells?

أي من العلماء التالية أسماؤهم هو من أثبت أن الأنسجة الحيوانية تتكون من خلايا؟

- Matthias Schleiden
- Theodor Schwann
- Robert Hooke
- Rudolph Virchow

- a. ماتياس شلايدن
- b. ثيودور شوان
- c. روبرت هوك
- d. رودولف فيرشو

تم تحميل هذا الملف من

موقع المناهج الإماراتية

alManahj.com/ae



The figure below shows types of stems. Study it and answer the following question:

Which letter of the following refers to **Runner stem**?

يوضح الشكل أدناه أنواع السيقان، تمعنه جيداً  
ثم أجب عن السؤال التالي:  
أي حرف مما يلي يشير إلى **الساق الجارية**؟



(A)



(B)



(C)



(D)



\*\*\*\*\* BONUS \*\*\*\*\*

Which situation would increase the fluidity of a phospholipid bilayer?

ما الوضع الذي يؤدي إلى ازدياد في سيولة طبقة الدهون الفسفورية المزدوجة؟

- تم تحميل هذا الملف من موقع المناهج الإماراتية
- almanahj.com/ae
- Copyright © 2022
- 02:10
- 25 - 7

- a. زيادة عدد جزيئات الكوليسترول
- b. خفض درجة الحرارة
- c. زيادة عدد الأحماض الدهنية غير المشبعة
- d. زيادة عدد البروتينات
- Increasing the number of cholesterol molecules
- Decreasing the temperature
- Increasing the number of unsaturated fatty acids
- Increasing the number of proteins

The figure below shows types of stems. Study it and answer the following question:

Which letter of the following refers to **Runner stem**?



(A)



(B)



(C)



(D)

يوضح الشكل أدناه أنواع السيقان، تمعنه جيداً  
ثم أجب عن السؤال التالي:  
أي حرف مما يلي يشير إلى **الساق الجارية**؟

The figure below shows a group of cells placed in solutions of different concentrations. Which of the following refers to cells in a **Low concentrated solution**?

الشكل أدناه يوضح مجموعة من الخلايا وضعت في محاليل مختلفة التركيز.

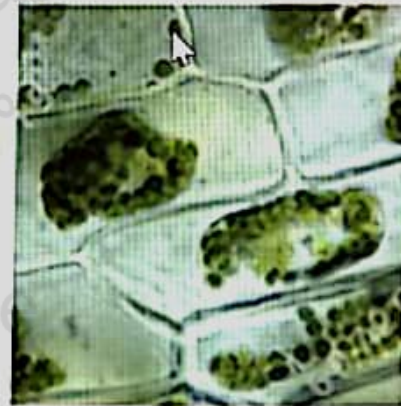
أي مما يلي يشير إلى خلايا وضعت في محلول منخفض التركيز؟



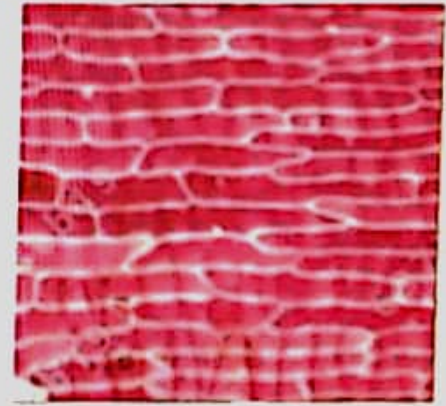
(A)



(B)



(C)



(D)



The figure below shows the root systems and adaptations. Study it and answer the following question:

Which letter of the following refers to **prop roots**?

يوضح الشكل أدناه أنظمة الجذور ووسائل تكيفها،تمعنه جيداً  
ثم أجب عن السؤال التالي:

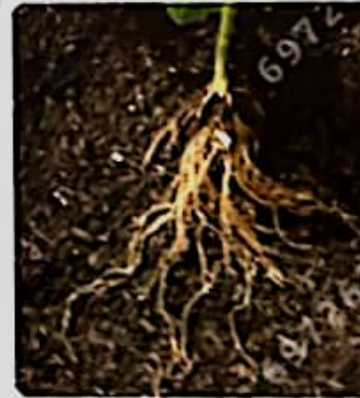
أي حرف مما يلي يشير إلى **جذور دعامية**؟



(A)



(B)



(C)



(D)

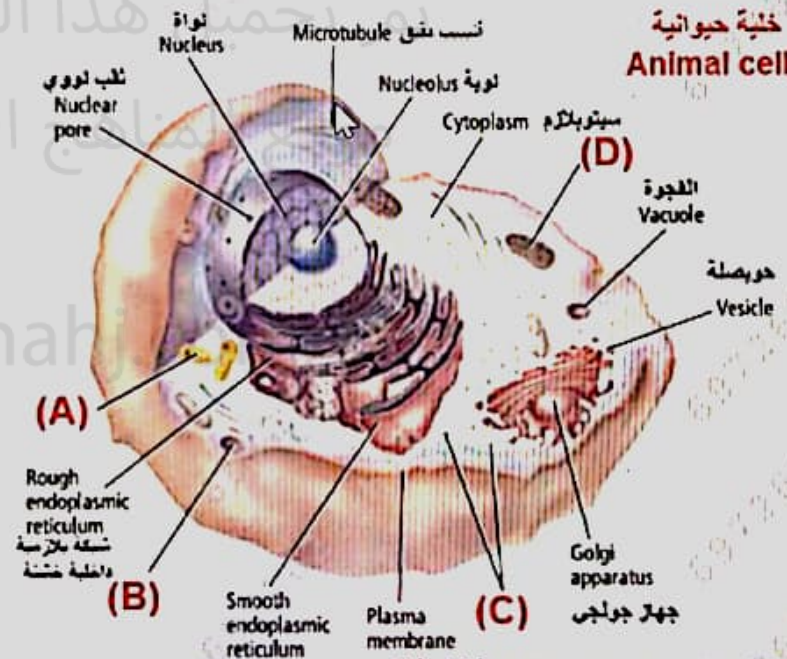


Use the figure below to answer the question:

What letter indicates the organelle that is made of microtubules and function during cell division?

استخدم الشكل التالي للإجابة عن السؤال:

ما الحرف الذي يشير إلى العضية الذي يتكون من أنابيب دقيقة ويعمل أثناء انقسام الخلية؟



تحميل هذا الملف من  
مناج الإماراتية  
alManah

6972623cb19

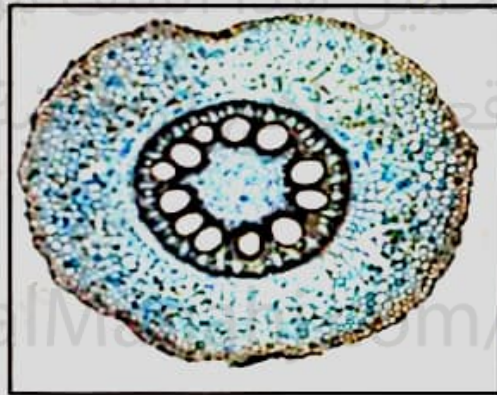


The figure below shows cross sections of a root and a stem, study them and answer the question:

Which of the following is indicated by Figure (A) and Figure (B)?

الشكل أدناه يوضح قطاع عرضي في جذر وساق، تمعنهم جيداً، ثم اجب عن السؤال:

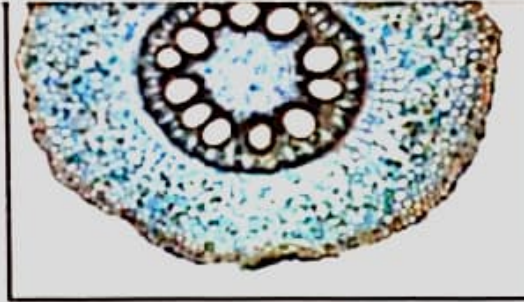
أي مما يلي يدل عليه كل من الشكل (A) والشكل (B)؟



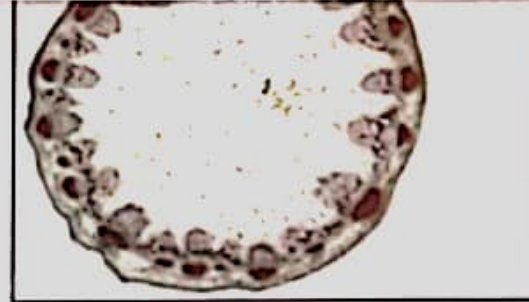
(A)



(B)



(A)



(B)

- تم تحميل هذا الملف من موقع المنهج الإلكتروني
- a. (A): section in stem of Eudicot (B): section in root of Monocot (A): قطاع في ساق نوات ثلقتين، الشكل (B): قطاع في نبتة جذر نوات ثلقة واحدة
- b. (A): section in root of Eudicot (B): section in stem of Monocot (A): قطاع في نبتة جذر نوات ثلقتين، (B): قطاع في ساق نوات ثلقة واحدة
- c. (A): section in stem of Monocot (B): section in root of Eudicot (A): قطاع في ساق نوات ثلقة واحدة، الشكل (B): قطاع في نبتة جذر نوات ثلقتين
- d. (A): section in root of Monocot (B): section in stem of Eudicot (A): قطاع في نبتة جذر نوات ثلقة واحدة، (B): قطاع في ساق نوات ثلقتين

\*\*\*\*\* BONUS \*\*\*\*\*

What **type of tropism** is shown in the image below?

ما نوع الانتحاء المبين في الصورة أدناه؟



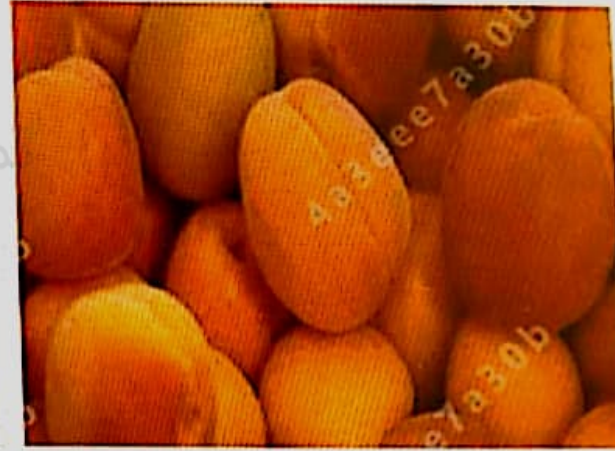
Positive gravitropism

انتحاء أرضي موجب

In the figure below, which hormone would the apricot on the left need to look like its counterpart on the right?



في الشكل أدناه، ما الهرمون الذي إذا عولج به المشمش الموجود على اليسار يبدو مثل نظيره الموجود على اليمين؟



Gibberellin

Cytokinin

الجبرلين

السايتوكينين



Which of the following scientists reported that animal tissue consisted of individual cells?

أي من العلماء التالية أسماؤهم هو من أثبت أن الأنسجة الحيوانية تتكون من خلايا؟

Rudolph Virchow

a. رودولف فيرشو

Theodor Schwann

b. ثيودور شوان

Robert Hooke

c. روبرت هوك

Matthias Schleiden

d. ماتياس شلايدن

تم تحميل هذا الملف من

موقع المناهج الإماراتية

alManahj.com/ae



\*\*\*\*\* BONUS \*\*\*\*\*

Each of the following plant compositions is considered part of the root **except**.....

كل من التراكيب النباتية التالية تعتبر جزءاً من الجذر  
ما عدا .....



Root cap

.a. القلنسوة



Percycle

.b. الدائرة المحيطة



Mesophyll tissue

.c. النسيج المتوسط



Inner epidermis

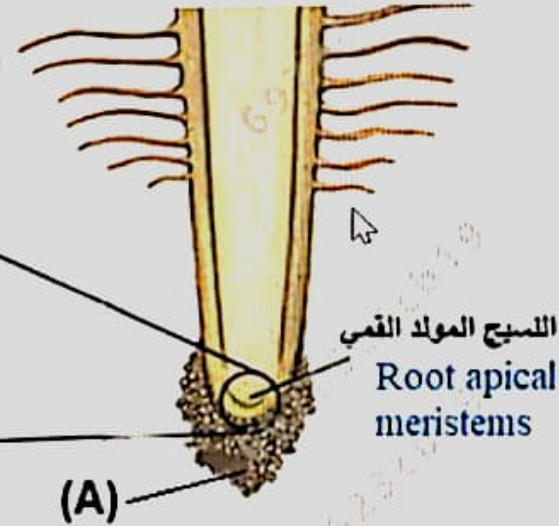
.d. البشرة الداخلية





The figure below shows one type of tissues in a plant. Which of the following is **not** a characteristic of the structure indicated by the letter (A)?

الشكل أدناه يبين أحد أنواع الأنسجة في النبات. أي مما يلي **ليس** من خصائص التركيب المشار إليه الحرف (A)؟

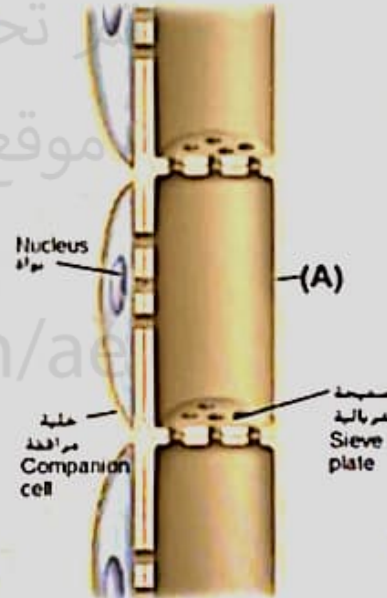


Use the figure below that shows the structure of the phloem in the plant then answer the question:

Which of the following cellular organelles does **not** present in the structure indicated by the letter (A)?

استخدم الشكل أدناه الذي يوضح تركيب اللحاء في النبات ثم أجب عن السؤال:

أي من العضيات الخلوية التالية لا تتواجد في التركيب المشار إليه بالحرف (A)؟





In the figure below, the fish net selectively captures fish while allowing water and other debris to pass through.

Which of the following works Similarly?



في الشكل أدناه، تحتجز شبكة الصيد الأسماك داخلها بحسب حجمها بينما تسمح بمرور الماء والمواد الأخرى عبرها.

أي مما يلي يعمل بالطريقة نفسها؟

In the figure below, which of the following numbers refers to Pinnate venation and Whorled arrangement leaf?

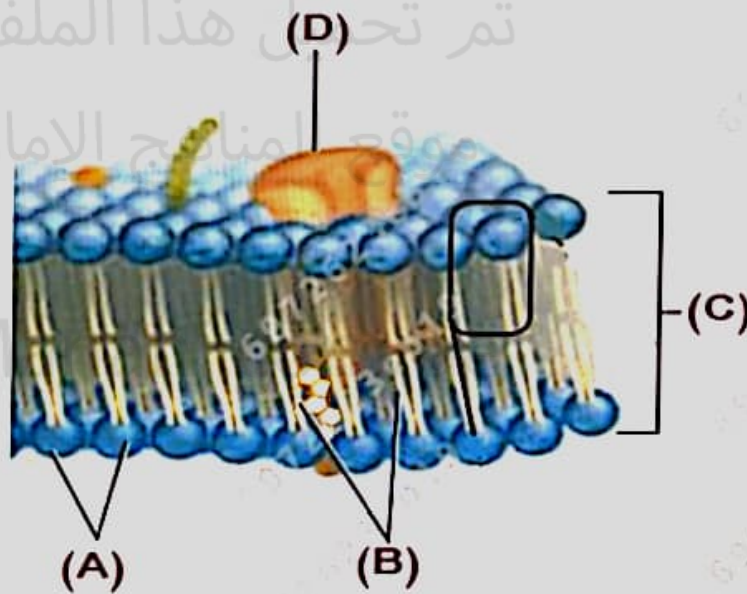
في الشكل أدناه، أي رقم مما يلي يشير إلى ورقة نبات ذات تعرق ريشي وترتيب دائري؟





The figure below shows the structure of the plasma membrane, study it and answer the question: Which of the following does the letter (B) refer to?

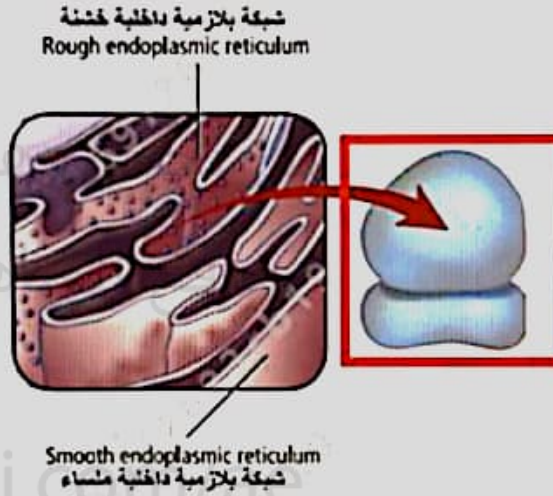
الشكل أدناه يبين تركيب الغشاء البلازمي، أدرسه ثم أجب عن السؤال: أي مما يلي يشير إليه الحرف (B)؟





In the below figure, which of the following is the function of the structure shown in the red square?

أي مما يلي يمثل وظيفة التركيب داخل المربع الأحمر في الشكل أدناه؟



Storage of waste products

تخزين الفضلات



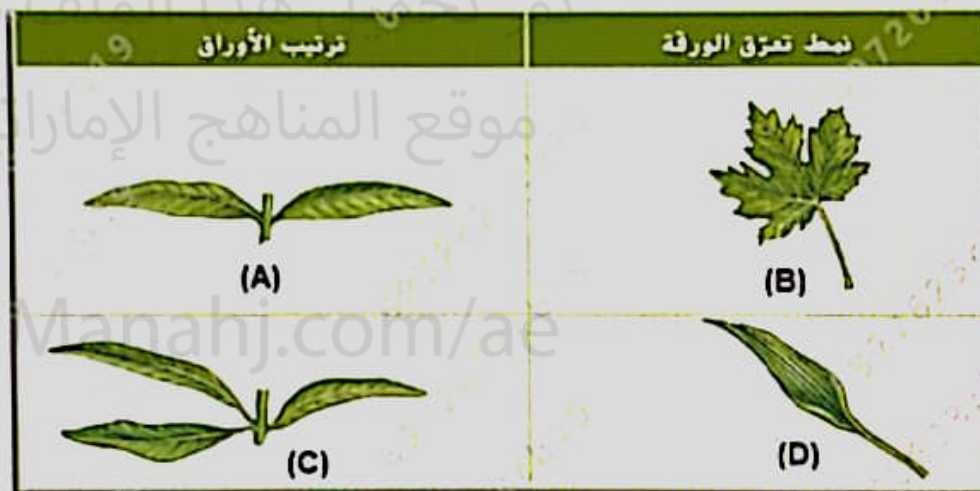
The figure below shows types of leaves. Study it and answer the following question:

Which letter of the following refers to a leaf of a monocotyledon?

يوضح الشكل أدناه أنواع الأوراق،تمعنه جيداً

ثم أجب عن السؤال التالي:

أي حرف مما يلي يشير إلى ورقة لنبات من ذوات الفلقة الواحدة؟



Which one of the following microscopes is used to study **living samples** and create a **three-dimensional computer image** of objects as small as atoms?

أي مجهر مما يلي يستخدم لدراسة **عينات حية**، ويعطي صورة حاسوبية **ثلاثية الأبعاد** لأجسام صغيرة بحجم الذرات؟

- A transmission electron microscope (TEM)
- The scanning tunneling electron microscope (STM)
- The scanning electron microscope (SEM)
- Compound light microscope

a. المجهر الإلكتروني النافذ (TEM)

b. المجهر الإلكتروني النفقي الماسح (STM)

c. المجهر الإلكتروني الماسح (SEM)

d. المجهر الضوئي المركب



\*\*\*\*\* BONUS \*\*\*\*\*

What **type of tropism** is shown in the image below?

ما نوع الانتحاء المبين في الصورة أدناه؟



Thigmotropism

a. انتحاء لمسي