

تم تحميل هذا الملف من موقع المناهج الإماراتية



الملف أسئلة الامتحان النهائي

[موقع المناهج](#) ← [المناهج الإماراتية](#) ← [الصف العاشر العام](#) ← [علوم](#) ← [الفصل الثالث](#)

روابط مواقع التواصل الاجتماعي بحسب الصف العاشر العام



روابط مواد الصف العاشر العام على تلغرام

[الرياضيات](#)

[اللغة الانجليزية](#)

[اللغة العربية](#)

[التربية الاسلامية](#)

المزيد من الملفات بحسب الصف العاشر العام والمادة علوم في الفصل الثالث

[مراجعة عامة وفق الهيكل الوزاري](#)

1

[مراجعة شاملة للمقرر وفق الهيكل الوزاري](#)

2

[اسئلة امتحان نهاية الفصل الثالث مع الحل](#)

3

[حل أسئلة الامتحان المركزي](#)

4

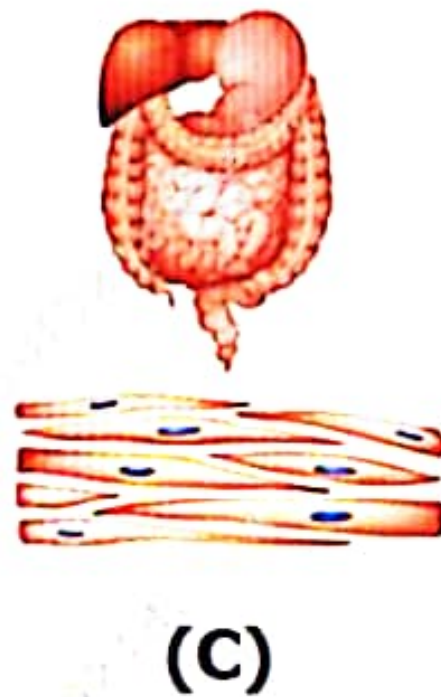
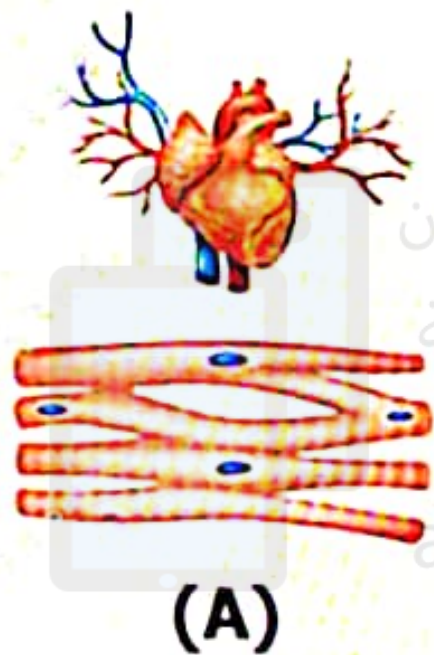
[أسئلة هيكل امتحان وزاري الفصل الثالث مع الحل](#)

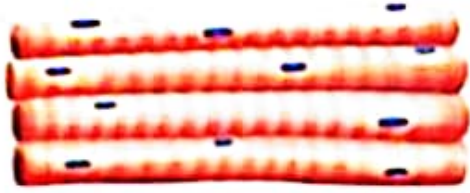
5



letter (s) refers to the **voluntary striated**
below?

أي حرف (أحرف) مما يلي يشير إلى عضلة
مخططة إرادية في الشكل أدناه؟

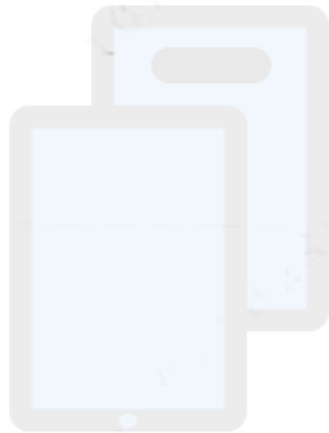




(B)



(C)



تم تحميل هذا الملف من
موقع المناهج الإماراتية

alManahj.com/ae

B فقط

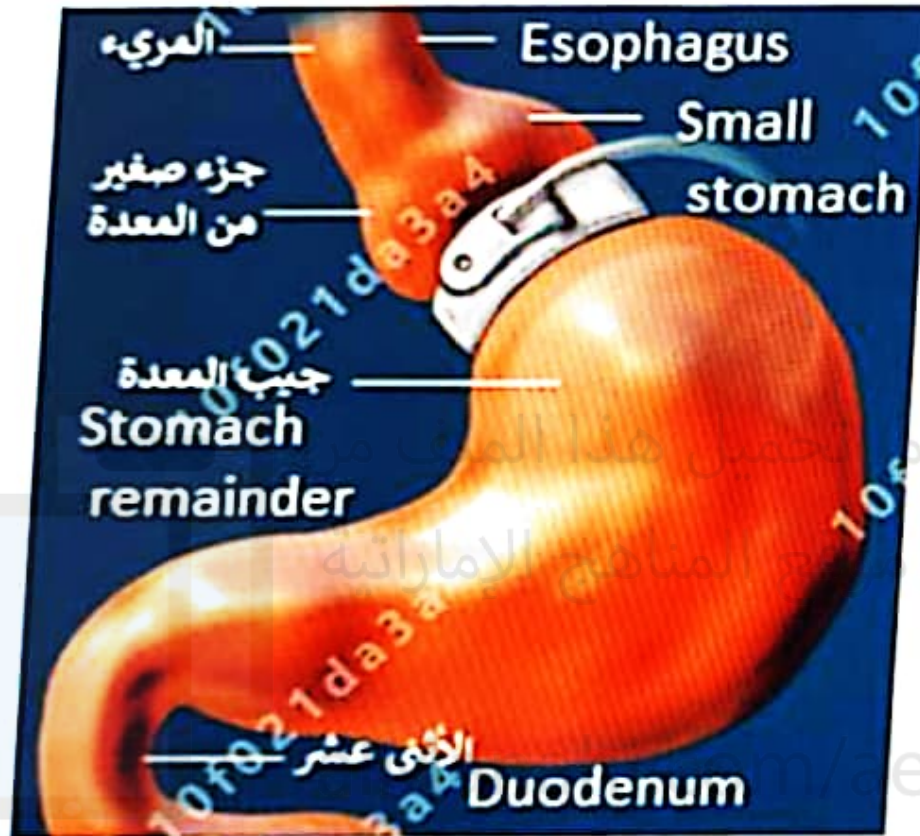
A و B

A فقط

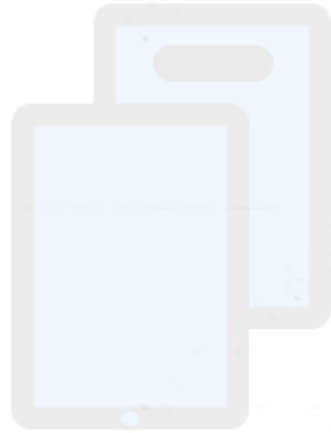
A و C

What structure is represented?

ما الذي يعبر عنه الشكل أدناه؟



a. عملية تغيير المسار للأمعاء



تم تحميل هذا الملف من
موقع المناهج الإماراتية

alManahj.com/ae

a. عملية تغيير المسار للأمعاء

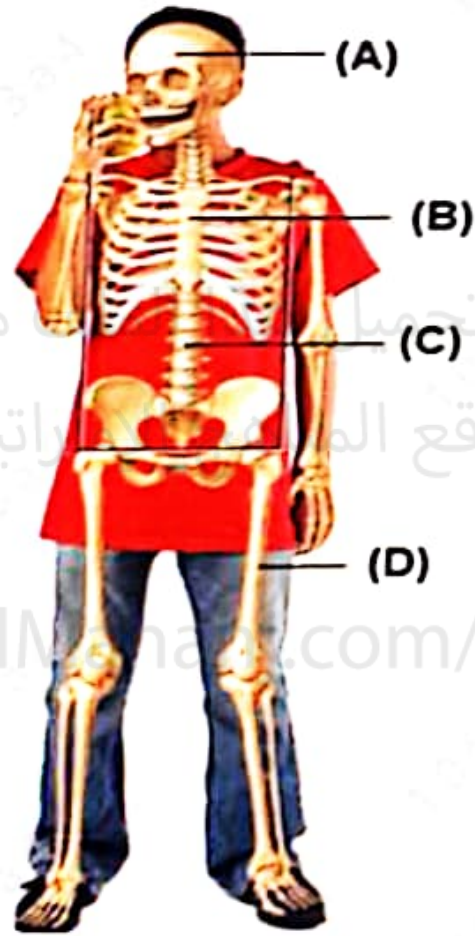
b. عملية تكميم المعدة

c. عملية حزام المعدة

d. عملية تحويل المسار للمعدة

following

icular skeleton?



في الشكل المجاور، أي حرف مما يلي يشير إلى جزء من الهيكل الطرفي؟

تم تحميلها من موقع المراجعة

alMaha.com/ae



تم تحميل هذا الملف من
موقع المناهج الإماراتية

alManahj.com/ae

A

C

B

D

أعضاء الإخراج: P1

are below indicates the major
body?

أي حرف مما يلي في الشكل أدناه، يشير إلى عضو الإخراج الرئيس
في جسم الإنسان؟



الجلد
Skin

A



الكلى
kidney

B



المثانة البولية
Bladder

C



الرئتين
The lungs

D

الأعصاب الشوكية والماغية: P1

كم عدد الأعصاب الشوكية والماغية معاً في جسم الإنسان؟

موقع المناهج الإماراتية

alManahj.com/ae

a. 31 زوج

b. 30 زوج

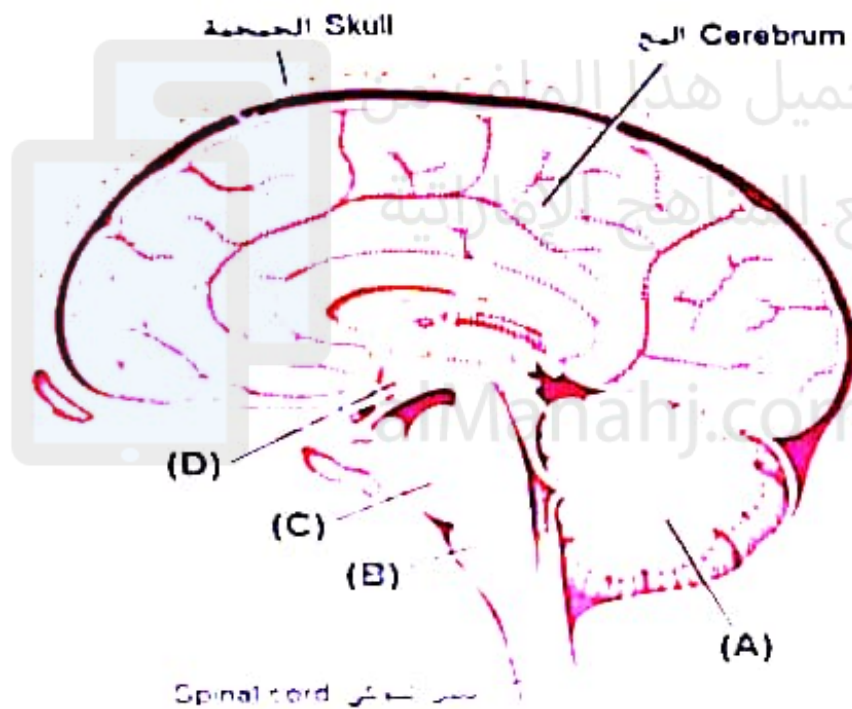
c. 12 زوج

d. 43 زوج

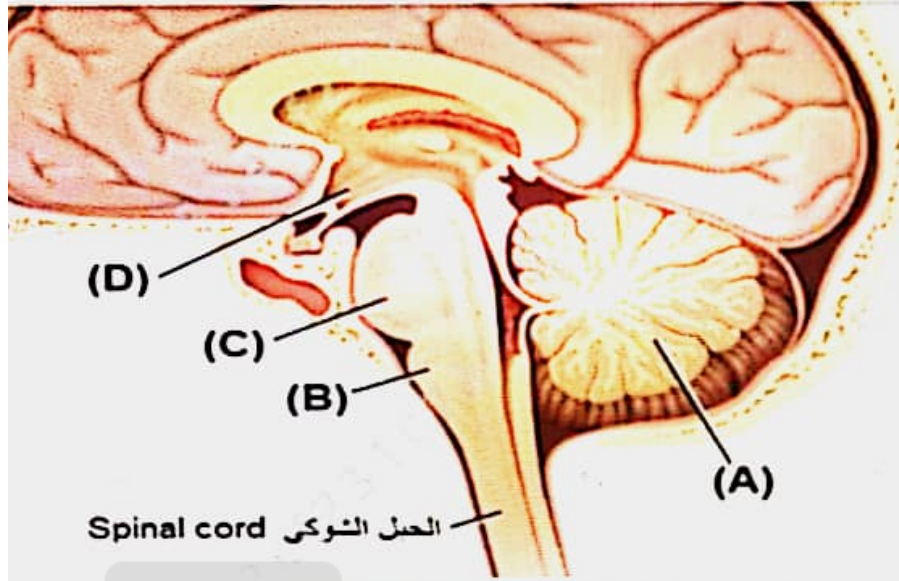
تركيب الدماغ: P1

was damaged because of minor
most likely experience?

إذا تضرر الجزء الذي يشير إليه بالحرف (A) نتيجة
لصدمة بسيطة، فما أثر ذلك في الشخص على الأرجح؟



لصف العاشر - المسار العام - الأحياء - اختبار نهاية الفصل الثالث 2022-2023 - A



موقع المناهج الإماراتية

alManahj.com/ae

تغير في درجة حرارة الجسم

صعوبة في الحفاظ على التوازن

صعوبة في التنفس وخلل في انتظام ضربات القلب

فقدان الذاكرة الكلي أو الجزئي

art rhythm

اتجاه السيال العصبي: P2

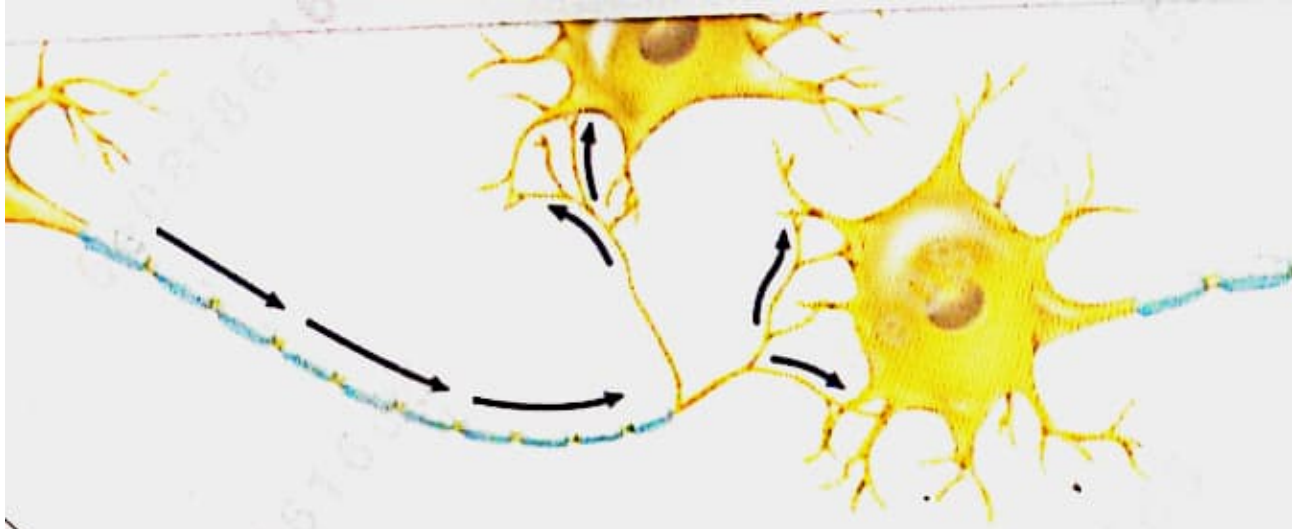
statements

استنادا إلى الشكل أدناه، أي عبارة مما يلي

غير صحيحة؟



a. تستقبل الزوائد الشجرية السيات العصبي من الخلايا العصبي الأخرى



neurons

تم تحميل هذا الملف من
موقع المناهج الإماراتية

from the cell

قل المحور السيل العصبي من جسم الخلية إلى الخلايا العصبية
خرى والعضلات.

th

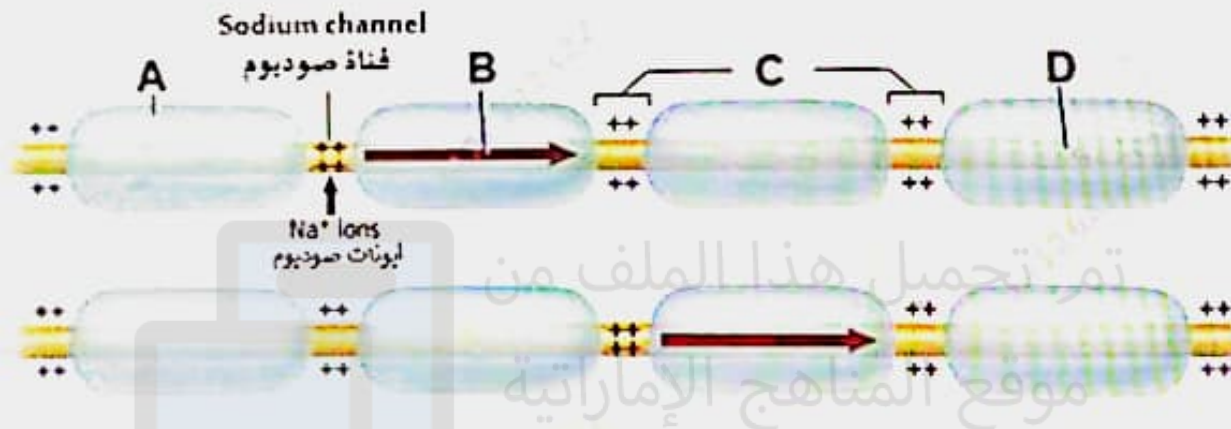
وائد الشجيرية مغطاة بالغمد المايليني

with many

١٨٠٠ ١٠٠٠ ١٠٠٠

The conduction of an impulse
uses the letter (C) represent?

الشكل أدناه يمثل انتقال السيال العصبي عبر محاور الخلايا العصبية،
علام يشير الحرف (C)؟



Myelin sheath

Resting potential

Nodes

Action potential

a غمد مايليني

b جهد راحة

c عقد

d جهد فعل

تم تحميل هذا الملف من موقع المناهج الإماراتية

alManahj.com/ae

ar ways. Food is often
e following letters refers to

للمنبهات بطرق متعائلة. ففي الغالب يشم الشخص الطعام أثناء
تذوقه. أي حرف مما يلي يشير إلى **مستقبلات العصب الشمي**؟



C

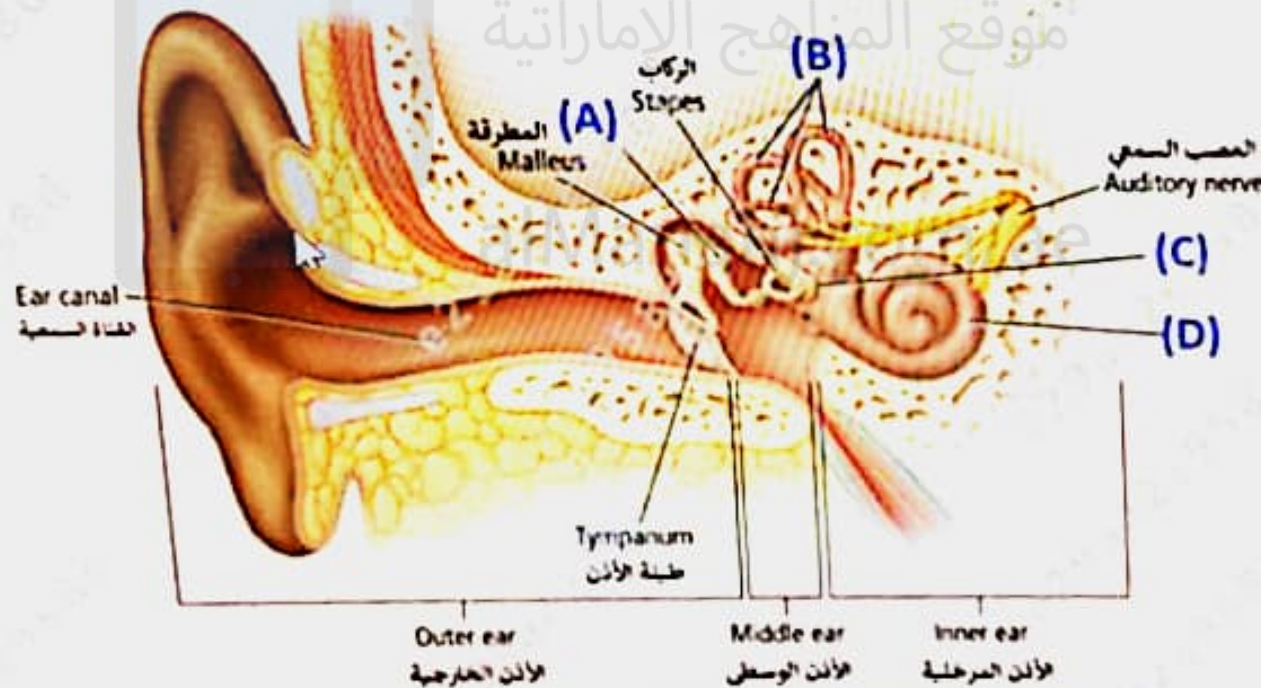
A

B

D

shows the structure of the
ers to a membrane that
the inner ear?

استناداً إلى الشكل أدناه الذي يبين تركيب الأذن، أي
حرف مما يلي يشير إلى غشاء يفصل الأذن الوسطى
عن الأذن الداخلية؟



In the figure below, a simple reflex involves a sensory neuron, an interneuron, and a motor neuron. To which organ does the nerve impulse, indicated by the blue arrow, go?

في الشكل أدناه، يتضمن الانعكاس البسيط خلية عصبية حسية و خلية عصبية بينية و خلية عصبية حركية. إلى أي عضو يتجه السيال العصبي والمشار إليه بالنسهم الأزرق؟



تحميل هذا الملف من موقع المناهج الإماراتية

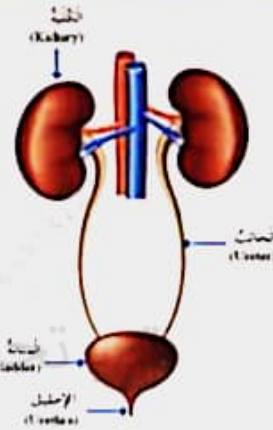
alManahi.com/ae

-
-
-
-

- The muscles
- The bones
- The brain
- The heart

- العضلات a
- العظام b
- الدماغ c
- القلب d

Based on the adjacent figure that demonstrates the urinary system in humans. Which of the following is a correct pathway for urine to leave the body?



استناداً إلى الشكل المجاور ، والذي يشير إلى الجهاز البولي في الإنسان. أي مما يلي مساراً صحيحاً لخروج البول من الجسم؟

-
-
-
-

The urethra → the bladder → the ureters → The kidneys

The urethra → The kidneys → the ureters → the bladder

The kidneys → the ureters → the bladder → the urethra

The kidneys → the bladder → the ureters → the urethra

الإحليل ← المثانة ← الحالبين ← الكليتين

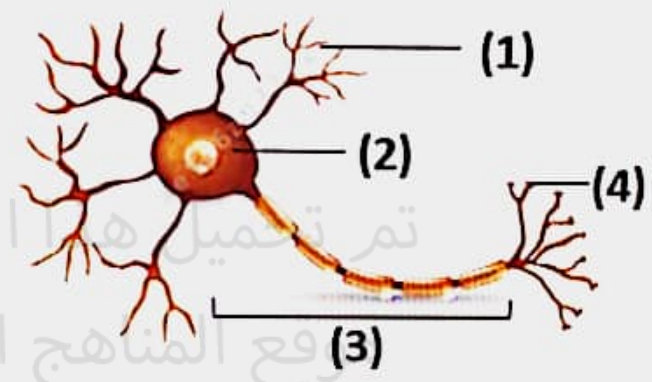
الإحليل ← الكليتين ← الحالبين ← المثانة

الكليتين ← الحالبين ← المثانة ← الإحليل

الكليتين ← المثانة ← الحالبين ← الإحليل

The diagram below represents an illustration of a neural cell. In which part of the diagram below would you expect to find the neurotransmitters?

الشكل أدناه يمثل رسم توضيحي لخلية عصبية، في أي جزء من الرسم تتوقع وجود النواقل العصبية؟



تم تحميل هذا الملف من موقع المناهج الإماراتية

alManahj.com/ae

1
4
3
2

The table below indicates the functions of body tissues
Which letter of the following indicates the function of the connective tissue?

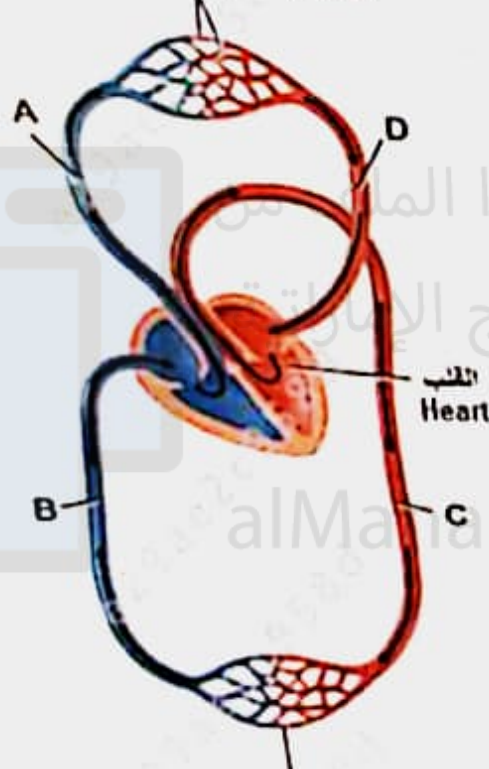
Tissue Type	Function
(A)	<ul style="list-style-type: none"> Covers the body Lines organs, vessels, and body cavities
(B)	<ul style="list-style-type: none"> Produces body movements
(C)	<ul style="list-style-type: none"> Binds, supports and protects body parts
(D)	<ul style="list-style-type: none"> Send signals to and from the brain and spinal cord

الجدول أدناه يشير إلى وظائف أنسجة الجسم.
أي حرف مما يلي يشير إلى وظيفة النسيج الضام؟

الوظيفة	أحرف الأنسجة
<ul style="list-style-type: none"> يغطي الجسم يبطن الأوعية الدموية والجدران 	(A)
<ul style="list-style-type: none"> يولد حركة الجسم 	(B)
<ul style="list-style-type: none"> يحمي أجزاء الجسم يربط بين عظام الأضلاع والأمعاء والأنسجة الداخلية 	(C)
<ul style="list-style-type: none"> يخلق الإشارات من العصبونات العصبية والدماغ ويساهم في رسائل عصبية ترسلها إلى الدماغ والنقل الشبكي في الجسم 	(D)

الدورة الدموية: P2

أوعية دموية
في الرئتين
Blood vessels
in lungs



الأوعية الدموية
داخل الجسم
Blood vessels
in body

الشكل أدناه يبين تدفق الدم المؤكسج من القلب إلى خلايا الجسم. ويتدفق الدم غير المؤكسج من الخلايا عائداً إلى القلب.

أي حرف مما يلي يشير إلى الوريد الرئوي المؤدي إلى القلب؟



www.alMalahj.com/ae

explains the low boiling point of ammonia

ما الذي يفسر انخفاض درجة غليان الأمونيا مقارنة

water with the boiling point of water?

مع درجة غليان الماء؟

درجة الغليان (°C) Boiling Point (°C)	الكثافة المولية (g/mol) Molar Mass (g/mol)	تركيب الجزيء Molecular Structure	المركب Compound
100	18.0		ماء (H ₂ O) Water
-33.3	17.0		الأمونيا (NH ₃) Ammonia

The attractive forces between ammonia molecules

أضعف من قوى التجاذب بين جزيئات الماء

are weaker than that of water molecules

بين جزيئات الماء

Ammonia molecules do not form hydrogen bonds

لا تكون جزيئات الأمونيا روابط هيدروجينية

Ammonia molecules are nonpolar

جزيئات الأمونيا غير قطبية

Hormones released by the endocrine system glands communicate information to help maintain homeostasis.

Which of the following letters refers to the gland that produces sperm?

تنقل الهرمونات التي تفرزها غدد جهاز الغدد الصماء المعلومات لتساعد في الحفاظ على الاتزان الداخلي.

أي حرف مما يلي يشير إلى الغدة الذي تنتج الحيوانات المنوية؟



بر حجم مع الانسان : P2

The human cerebrum is disproportionately large compared to the cerebrum of other animals. What advantage does this give to humans?

إن حجم مع الإنسان كبير بالنسبة إلى جسمه، مقارنةً بالحيوانات الأخرى. ما فائدة ذلك للإنسان؟

Increase human lifespan

Greater breathing rate

The heart works more efficiently

Increased ability to learn

د زيادة معدل عمر الإنسان

ب معدل تنفس أكبر

ج يعمل القلب بكفاءة أكبر

د قدرة أكبر على التعلم

تم تحميل هذا الملف من

موقع المناهج الإماراتية

alManahj.com/ae

Support body, protect vital organs, produce blood cells, store minerals, and allow movement of the body are considered functions of the system.

دعم الجسم وحماية الأعضاء الحيوية، وإنتاج خلايا الدم، وتخزين المعادن، والسماح بحركة الجسم، وظيفة الجهاز

Skeletal

د. الهيكلية

Muscular

ط. العضلية

Integumentary

ث. الغشائية

Drugs affect a person's body in many ways.
Which of the following is **not** a way that drugs affect the nervous system?

تؤثر العقاقير في جسم الشخص بعدة طرق مختلفة.
أي مما يلي **ليست** من الطرق التي تؤثر بها العقاقير في الجهاز العصبي؟

- A drug can imitate a neurotransmitter

a. يمكن للعقار تقليد الناقل العصبي
- A drug can prevent a neurotransmitter from leaving a synapse

b. يمكن للعقار أن يمنع الناقل العصبي من مغادرة التشابك العصبي
- A drug can cause an increase in the amount of a neurotransmitter that is released into a synapse

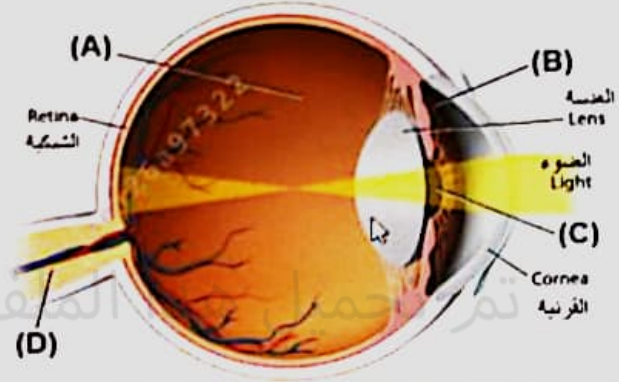
c. يمكن أن يزيد العقار من كمية الناقل العصبي الذي يُطلق إلى التشابك العصبي
- A drug can hydrolyze both the post-synaptic cell and the pre-synaptic cell

d. يمكن للعقار أن يحلل كل من الخلية بعد التشابكية والخلية قبل التشابكية

تم إرسال هذا الملف من موقع المناهج الإماراتية
alManahj.com/ae

In the figure below, which of the following letters refers to a colorless, gelatinlike liquid between the lens and the retina?

أي حرف مما يلي يشير إلى سائل جيلاتيني عديم اللون يوجد بين العدسة والشبكية في الرسم أدناه؟



موقع المناهج الإماراتية

alManahj.com/ae

- C
- A
- B
- D

استناداً إلى الجدول أدناه الذي يوضح آلية عمل الجهاز العصبي الذاتي.
أي مما يلي تشير إليه الأحرف (A) و (B)؟

Based on the table below, which shows the mechanism of the autonomic nervous system.

Which of the following do the letters (A) and (B) refer to?

System	Sympathetic Stimulation	Parasympathetic Stimulation
Iris (eye muscle)	Pupil dilation	(A)
Salivary Glands	(B)	Saliva production increased
Oral/Nasal Mucosa	Mucus production reduced	Mucus production increased
Heart	Heart rate and force increased	Heart rate and force decreased
Lung	Bronchial muscle relaxed	Bronchial muscle contracted

الوظيفة	التنبيه الودي	التنبيه الباراسمبثي
الفرجة أمضنة بالعمى	(A)	زيادة إفراز الدمع
العدد النعانية	(B)	زيادة إفراز اللعاب
مخاط الدم والأفص	انخفاض إفراز المخاط	زيادة إفراز المخاط
القلب	زيادة سرعة ضربات القلب وشدتها	انخفاض سرعة ضربات القلب وشدتها
الرئة	ارتخاء عضلات القصبة الهوائية	انقباض عضلات القصبة الهوائية

(A): Iris color change. (B): Swelling of the salivary glands

د. (A): تغير لون القرنية، (B): تورم الغدة اللعابية

Based on the figure below, which of the following statements is incorrect?

استنادا إلى الشكل أدناه، أي عبارة مما يلي غير صحيحة؟



Dendrites covered by a myelin sheath

a. الزوائد الشجرية مغطاة بالغمد المايليني

The axon carries the neuronal impulse from the cell body to other neurons and muscles

b. ينقل المحور النسيال العصبي من جسم الخلية إلى الخلايا العصبية الأخرى والعضلات.

Dendrites receive impulses from other neurons

c. تستقبل الزوائد الشجرية السيالات العصبية من الخلايا العصبية الأخرى

A single neuron can communicate with many other neurons

d. يمكن لخلاية عصبية واحدة أن تتشابك مع العديد من الخلايا العصبية الأخرى

Drugs affect a person's body in many ways.

Which of the following is **not** a way that drugs affect the nervous system?

تؤثر العقاقير في جسم الشخص بعدة طرق مختلفة.
أي مما يلي **ليست** من الطرق التي تؤثر بها العقاقير في الجهاز العصبي؟

A drug can cause an increase in the amount of a neurotransmitter that is released into a synapse

يمكن أن يزيد العقار من كمية الناقل العصبي الذي يُطلق إلى التشابك العصبي

A drug can imitate a neurotransmitter

يمكن للعقار تقليد الناقل العصبي

A drug can hydrolyze both the post-synaptic cell and the pre-synaptic cell

يمكن للعقار أن يحلل كل من الخلية بعد التشابك والخلية قبل التشابك

A drug can prevent a neurotransmitter from leaving a synapse

يمكن للعقار أن يمنع الناقل العصبي من مغادرة التشابك العصبي



تم تحميل هذا الملف من
موقع المناهج الإماراتية

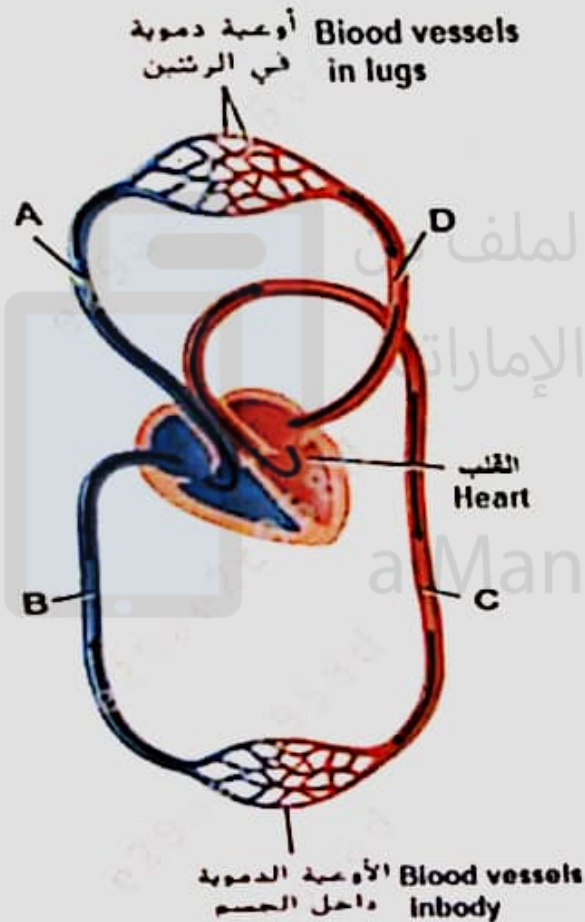
alManahj.com/ae

الصف العاشر - المسار العام - الأحياء - اختبار نهاية الفصل الثالث 2022-2023

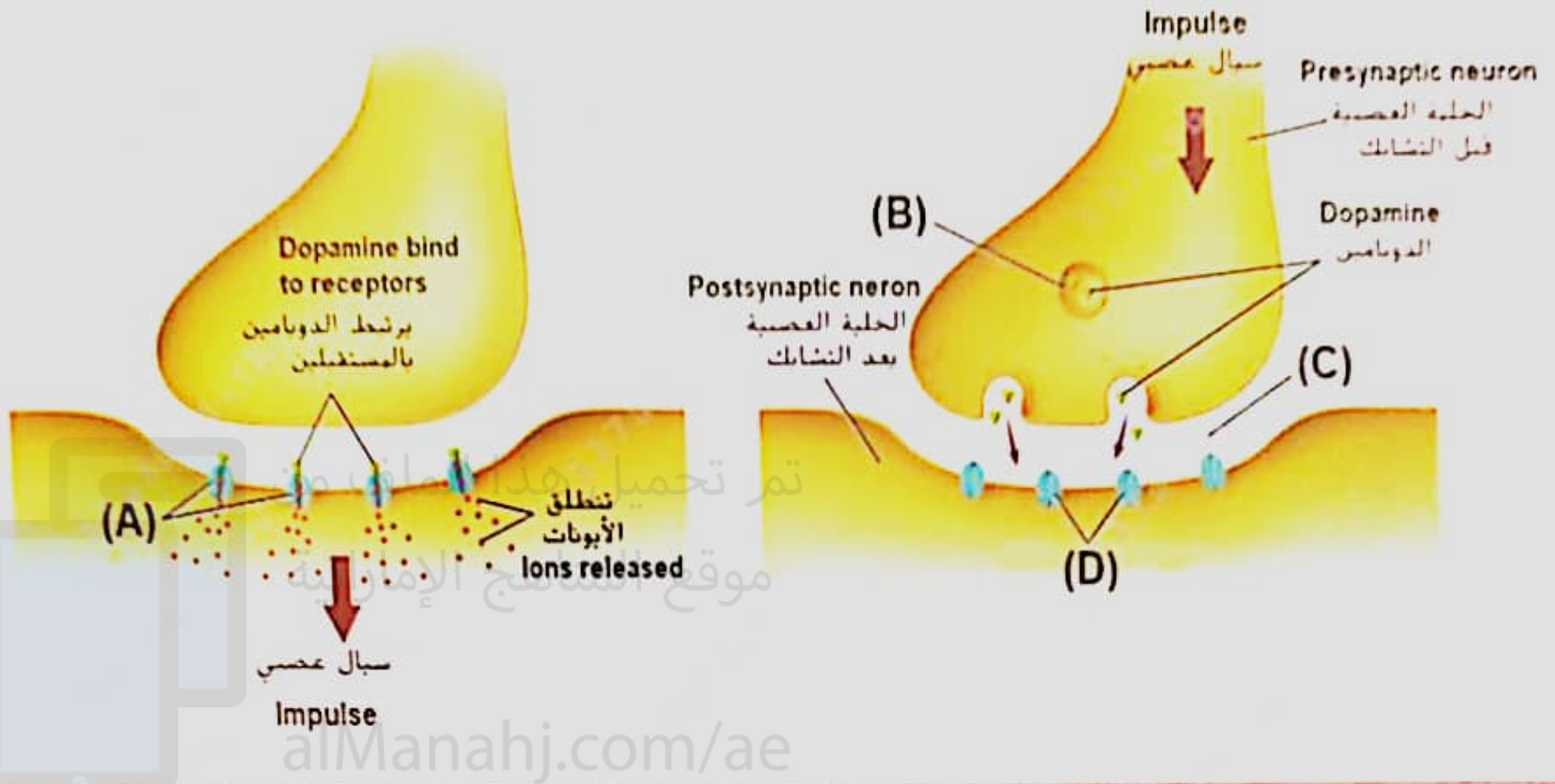
الدورة الدموية: P2

الشكل أدناه يبين تدفق الدم المؤكسج من القلب إلى خلايا الجسم. ويتدفق الدم غير المؤكسج من الخلايا عائداً إلى القلب.

أي حرف مما يلي يشير إلى الوريد الرئوي المؤدي إلى القلب؟



تم تحميل هذا الملف
موقع المناهج الإماراتية
aManahj.com/ae



P2 : كبر حجم مخ الإنسان

The human cerebrum is disproportionately large compared to the cerebrum of other animals. What advantage does this give to humans?

إن حجم مخ الإنسان كبير بالنسبة إلى جسمه، مقارنة بالحيوانات الأخرى. ما فائدة ذلك للإنسان؟

- Increase human lifespan
- The heart works more efficiently
- Increased ability to learn
- Greater breathing rate

- a. زيادة معدل عمر الإنسان
- b. يعمل القلب بكفاءة أكبر
- c. قدرة أكبر على التعلم
- d. معدل تنفس أكبر