

تم تحميل هذا الملف من موقع المناهج الإماراتية



ملخص وشرح الدرس الثاني الغشاء البلازمي من الوحدة الأولى

موقع المناهج ← المناهج الإماراتية ← الصف العاشر العام ← علوم ← الفصل الأول ← ملفات متنوعة ← الملف

تاريخ إضافة الملف على موقع المناهج: 10:30:57 2024-10-08

ملفات اكتب للمعلم اكتب للطالب الاختبارات الكترونية | اختبارات | حلول | عروض بوربوينت | أوراق عمل
منهج انجليزي | ملخصات و تقارير | مذكرات و بنوك | الامتحان النهائي للمدرس

المزيد من مادة
علوم:

التواصل الاجتماعي بحسب الصف العاشر العام



صفحة المناهج
الإماراتية على
فيسبوك

الرياضيات

اللغة الانجليزية

اللغة العربية

التربية الاسلامية

المواد على تلغرام

المزيد من الملفات بحسب الصف العاشر العام والمادة علوم في الفصل الأول

ملخص وشرح الدرس الأول اكتشاف الخلية ونظرية الخلية من الوحدة الأولى

1

عرض بوربوينت درس الأوراق

2

عرض بوربوينت درس الاسموزية من قسم النقل الخلوي

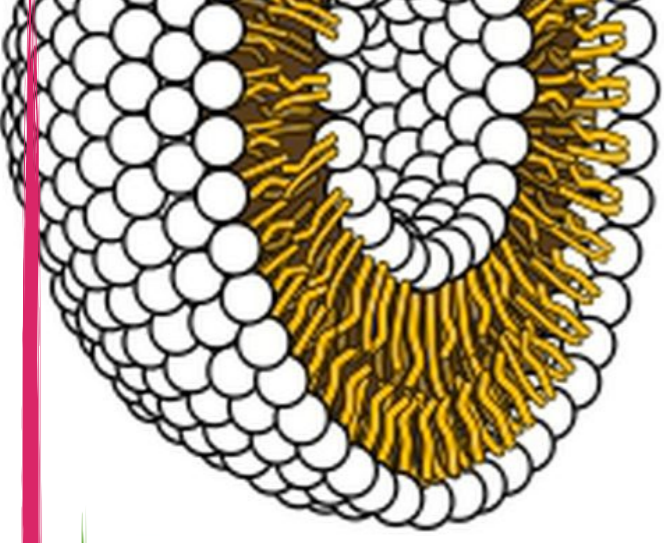
3

عرض بوربوينت حل درس السيقان من وحدة بنية النبات

4

عرض بوربوينت حل الدرس الثاني الغشاء البلازمي من الوحدة التاسعة

5



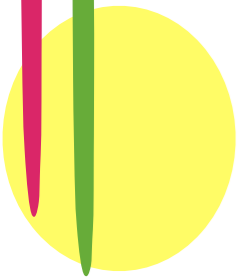
الفَسَاءُ البِلَادِ مِجِي



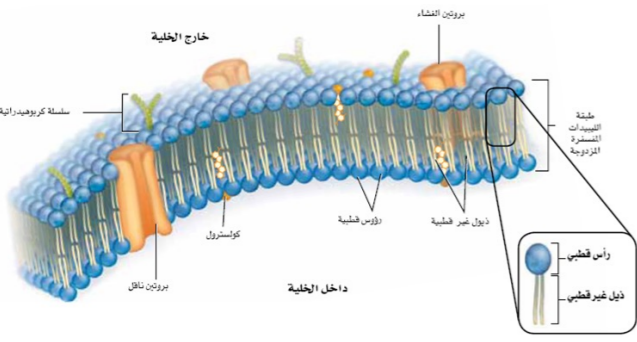
2025

2024

www.Amanahj.com
موقع
الاجتهاد



الغشاء البلازمي



التركيب

تعريف

حاجز مرن يفصل بين الخلية وبيئتها

أهم خصائصه

1- المحافظة على الاتزان الداخلي

2- النفاذية الاختيارية

وهي عملية

السماح بمرور بعض المواد ومنع الأخرى على حسب الحجم

3- يتحكم بكمية ووقت المواد التي تدخل وتخرج من الخلية

2

مكونات أخرى

1 الكوليسترول

2 البروتينات

3 الكربوهيدرات

1

طبقة الدهون الفسفورية المزدوجة

كل جزء يتركب من

رأس قطبي (ينجذب للماء)

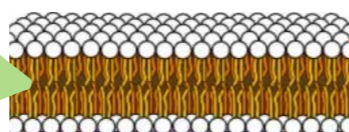
2 ذيل غير قطبي (يتنافر مع الماء)

النتيجة تكون الطبقة المزدوجة

السبب الماء

موقع الرأس فالخارج قريب من الماء

موقع الذيل فالداخل بعيد عن الماء



مكوناتها

2 أحماض دهنية

1 جليسرول

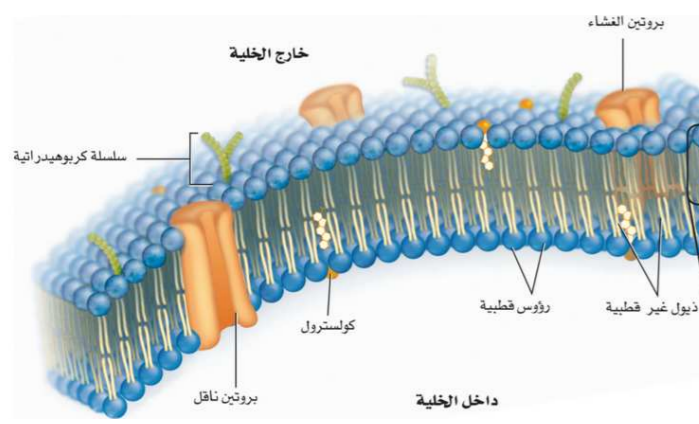
1 مجموعات فوسفات

علي؟

المواد الذائبة في الماء لن تمر عبر الغشاء؟

لأن وسط الغشاء غير قطبي (يتنافر مع الماء) سيعيق حركتها

المكونات الأخرى



3

الكولسترول

يعر غير قطبي (يتنافر مع الماء)

الموقع بين جزيئات الدهون الفسفورية
الوظيفة

A منع التصاق ذيول الاحماض الدهنية

B يساهم في ميوعة الغشاء البلازمي

C يحافظ على الاتزان الداخلي للخلية

يوصف الغشاء بالنموذج الفسيفسائي المائع

علاي؟

لان الدهون الفسفورية والبروتينات
والمكونات الأخرى في حركة دائمة

2

البروتينات

تسمى ب

المستقبلات

وظيفتها على حسب الموقع

بروتينات تخرق الغشاء بالكامل

الوظيفة

تعمل كقنوات لنقل
الموارد والفضلات من
الداخل الى الخارج

تسمى ب

البروتينات
الناقلة

1

الكربوهيدرات

الوظيفة

تحديد
الإشارات
الكيميائية

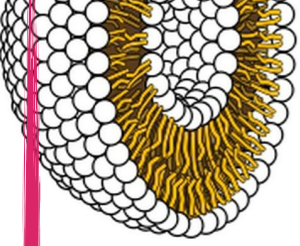
بروتينات السطح

الداخلي

دعم الخلية
وإعطائها
شكل

الخارجي

ترسل
إشارات إلى
داخل الخلية



تحدي المربعات

النفذية
الاختيارية

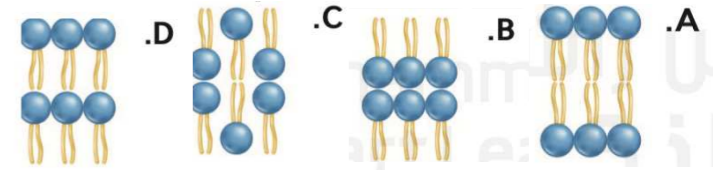
الخاصية التي تسمح لبعض
المواد فقط بدخول الخلية
والخروج منها

الدهون
الفسفورية

التركيب الأساسي الذي
يكون الغشاء البلازمي

الترتيب الصحيح لطبقة الدهون المكونة
للغشاء البلازمي

A



الغشاء
البلازمي

حاجز مرن يفصل بين
الخلية وبيئتها

الغشاء
البلازمي

في
الداخل

موقع الذيل

البروتينات الكربوهيدرات الكوليسترول

من المكونات الأخرى
للغشاء البلازمي

2

عدد طبقات
الغشاء البلازمي

في
الخارج

يقع الجزء القطبي من
طبقة الدهون