

تم تحميل هذا الملف من موقع المناهج الإماراتية



حل نموذج اختبار تجريبي وفق الهيكل الوزاري

موقع المناهج ← المناهج الإماراتية ← الصف العاشر العام ← علوم ← الفصل الأول ← حلول ← الملف

تاريخ إضافة الملف على موقع المناهج: 2024-12-11 22:00:08

ملفات اكتب للمعلم اكتب للطالب الاختبارات الكترونية | اختبارات | حلول | عروض بوربوينت | أوراق عمل
منهج انجليزي | ملخصات و تقارير | مذكرات و بنوك | الامتحان النهائي للمدرس

المزيد من مادة
علوم:

التواصل الاجتماعي بحسب الصف العاشر العام



صفحة المناهج
الإماراتية على
فيسبوك

الرياضيات

اللغة الانجليزية

اللغة العربية

التربية الاسلامية

المواد على تلغرام

المزيد من الملفات بحسب الصف العاشر العام والمادة علوم في الفصل الأول

نموذج اختبار تجريبي وفق الهيكل الوزاري

1

تجميعه مراجعة وحدات الكتاب وفق الهيكل الوزاري

2

مراجعة نهائية للمقرر وفق الهيكل الوزاري منهج انسابير

3

حل أسئلة الامتحان النهائي القسم الاللكتروني منهج بريدج

4

حل تجميعه أسئلة مراجعة وفق الهيكل الوزاري منهج بريدج

5



وزارة التربية والتعليم
MINISTRY OF EDUCATION

ورقة الاختبار المركزي - التجريبي

الفصل الدراسي الأول

2025

2025-2024

امتحان تجريبي في مادة

الأحياء

الصف 10 عام

(نموذج الإجابة)

برنامج الشراكة المدرسية بين

مدرسة أم عمارة للتعليم الثانوي
مدرسة المعرفة (2) الحلقة الثانية والثالثة بنات



If a microscope has a series of three lenses that magnify individually $5\times$, $5\times$, and $7\times$, what is the total magnification of the microscope?

إذا كان لِمجهر سلسلة من ثلاث عدسات نسبة قوة تكبيرها بالتتالي هي $5\times$ ، $5\times$ ، $7\times$ فما إجمالي قوة تكبير المجهر؟

1. $175\times$

2. $17\times$

3. $35\times$

4. $25\times$

Which of the following helps mangrove trees increase their oxygen supply?

أي مما يلي يساعد أشجار السرو والقرم على زيادة مخزونها من الأكسجين؟

Adventitious roots

1. الجذور العرضية

Fibrous roots

2. الجذور الليفية

Taproots

3. الجذور الوتدية

Pneumatophore roots

4. الجذور التنفسية

Which is the vascular tissue that transports water and dissolved minerals from roots to leaves?

أي مما يلي هو النسيج الوعائي الذي ينقل الماء والمعادن المذابة من الجذور إلى الأوراق؟

Epidermis

1. البشرة

Parenchyma

2. الخلية البرنشيمية

Phloem

3. اللحاء

Xylem

4. الخشب



Which is not part of the cell theory?

أي مما يلي ليس جزءاً من نظرية الخلية؟

تحتوي الخلايا على عضيات محاطة بغشاء

Cells contain membrane-bound organelles .1

تتكوّن جميع الكائنات الحية من خلايا

All living organisms are composed of cells .2

تتولّد الخلايا من خلايا موجودة سابقاً

Cells come from preexisting cells .3

الخلية هي الوحدة الأساسية للحياة

The basic unit of life is the cell .4

Which is not a factor that affects the rate of diffusion?

ما العامل غير المؤثر في سرعة الانتشار؟

الضغط .1

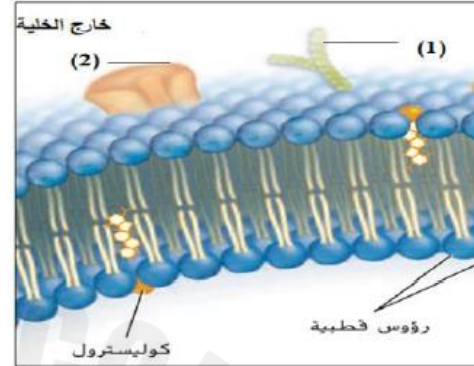
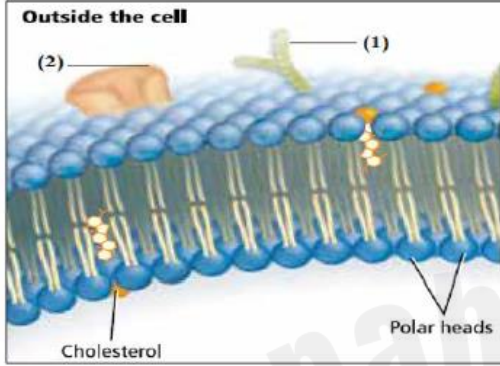
الحرارة .2

التركيز .3

التوصيل .4

Which of the following represents the structures (1) and (2) shown in the below figure?

أي مما يلي يُظهر التراكيب (1) و (2) الموضحة في الشكل أدناه؟



سلسلة فيتامينات ورؤوس قطبية

Vitamin chain and membrane protein .1

ذيل غير قطبي وبروتين غشائي

Nonpolar Tails and membrane protein .2

أهداب وبروتين ناقل

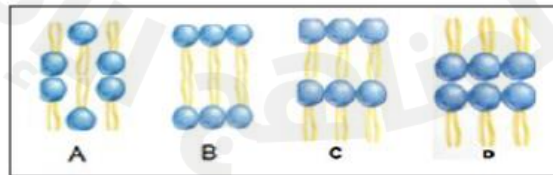
Cilia and Transport protein .3

سلسلة كربوهيدراتية وبروتين غشائي

Carbohydrate chain and membrane protein .4

Which of the following orientations of phospholipids best represents the phospholipid bilayer of the plasma membrane?

أي الترتيبات التالية يمثل بشكل أفضل طبقة الدهون الفسفورية المزدوجة للغشاء البلازمي؟



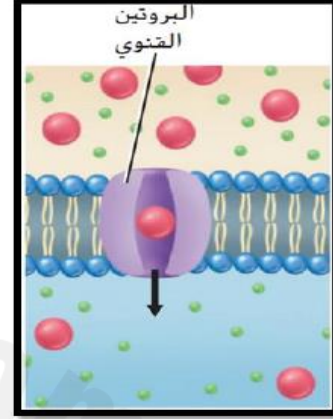
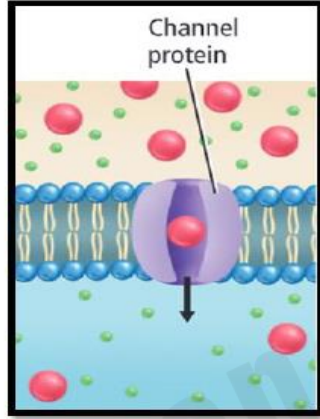
A .1

B .2

C .3

D .4

Which of the following indicates the process shown in the figure below? أي مما يلي يشير إلى العملية الظاهرة في الشكل أدناه؟



1. النقل النشط Active transport
2. الإخراج الخلوي Exocytosis
3. الانتشار الميسر Facilitated diffusion
4. الانتشار Diffusion

Which of the following fill the space between spongy mesophyll cells?

أي مما يلي يملأ الفراغ الموجود بين خلايا النسيج المتوسط الإسفنجي؟

1. الخلايا cells
2. النسيج الوعائي vascular tissue
3. الكلوروفيل chlorophyll
4. الغازات gases

Which organelle is called the “powerhouse of the cell”?

ما العضية التي يطلق عليها اسم "محطة توليد الطاقة في الخلية"؟

1. الرايبوسوم Ribosome
2. النواة Nucleus
3. الميتوكوندريا Mitochondria
4. الحويصلة Vesicle

What plant condition do these photos show?

أي حالة من حالات النبات تظهر هذه الصور؟



1. تساقط الأوراق Leaf drop
2. التقزم Dwarfism
3. استجابات الحركة Nastic movements
4. السيادة القمّية Apical dominance

في الشكل أدناه، تحتجز شبكة الصيد الأسماك
داخلها بحسب حجمها بينما تسمح بمرور الماء
والمواد الأخرى عبرها.



أي مما يلي يعمل بالطريقة نفسها؟

1. الغشاء البلازمي
2. السيتوبلازم
3. الهيكل الخلوي
4. النوية

Following is a flattened stack of tubular membranes that
ins and packages them for distribution outside the cell?

أي مما يلي عبارة عن كومة مسطحة من الأغشية
تُعدّل البروتينات وتغلفها لتوزيعها خارج الخلية؟

1. الميتوكوندريا
2. جهاز جولجي
3. الشبكة البلازمية الداخلية
4. الغشاء البلازمي

The figure below shows the Sclerenchyma cells in a plant.

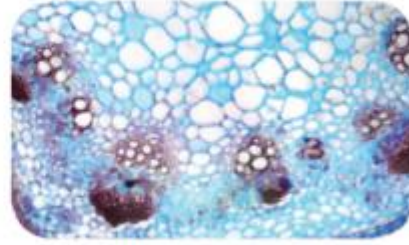
Which of the following is a function of it?

يوضح الشكل أدناه الخلايا السكلرنشيمية في

النبات. أي مما يلي من وظائفها؟



sclereid الخلايا الحجرية

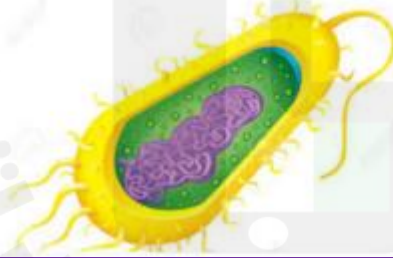


fibers الألياف

1. الدعم ونقل المواد
2. التخزين
3. البناء الضوئي
4. تبادل الغازات

Which is shown in the figure below ?

ما نوع الخلية التي تظهر في الصورة أدناه؟



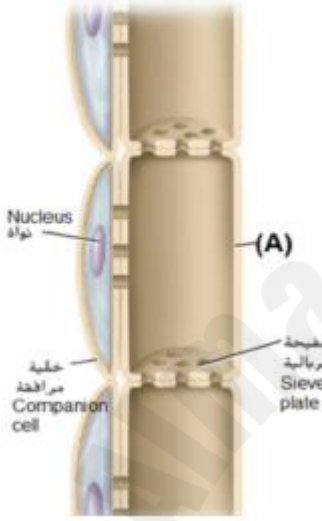
***** Q.10: ***** BONUS

1. خلية حيوانية
2. خلية نباتية
3. خلية حقيقية النواة
4. خلية بدائية النواة

استخدم الشكل أدناه الذي يوضح تركيب اللحاء في النبات

ثم أجب عن السؤال:

أي من العضيات الخلوية التالية لا تتواجد في التركيب المشار إليه بالحرف (A)؟



1. النواة والرايبوسوم

2. النواة والميتوكوندريا

3. الرايبوسومات والميتوكوندريا

4. المريكزان وجهاز جولجي

تركيب الأوراق	نمط نمش الورقة
 (A)	 (B)
 (C)	 (D)

يوضح الشكل أدناه أنواع الأوراق، تمعنه جيداً
ثم أجب عن السؤال التالي:
أي حرف مما يلي يشير إلى ورقة لنبات من ذوات الفلقة الواحدة؟

A .1

B .2

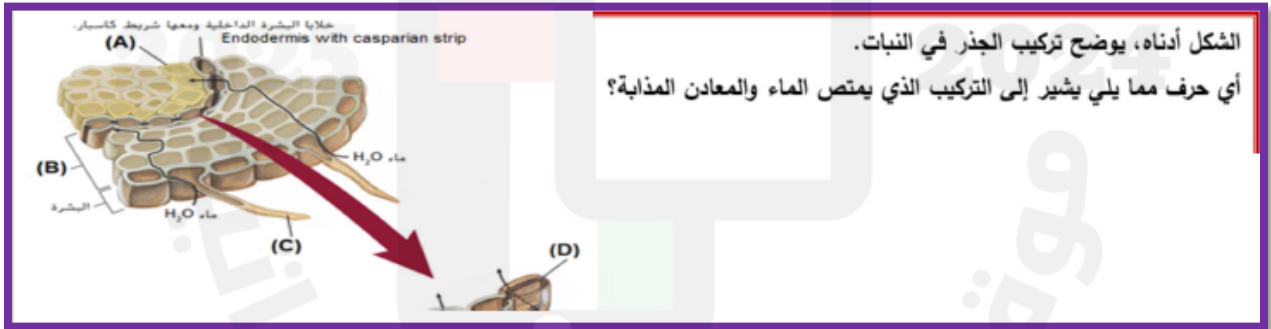
C .3

D .4



يوضح الشكل أدناه أنظمة الجذور ووسائل تكيفها، تعنه جيداً
ثم أجب عن السؤال التالي:
أي حرف مما يلي يشير إلى **جذور دعامية**؟

- A .1
- B .2
- C .3
- D .4



الشكل أدناه، يوضح تركيب الجذر في النبات.
أي حرف مما يلي يشير إلى التركيب الذي يمتص الماء والمعادن المذابة؟

- A .1
- B .2
- C .3
- D .4

...w, which hormone would
... left need to look like its
...e right?

في الشكل أدناه، ما الهرمون الذي إذا عولج به المشمش
الموجود على اليسار يبدو مثل نظيره الموجود على اليمين؟

***** Q.20: ***** BONUS



1. الأكسين
2. الجبرلين
3. الأيثيلين
4. السايبتوكاينين

2025

2024

موقع المناهج الإماراتية