

تم تحميل هذا الملف من موقع المناهج الإماراتية



## أسئلة الامتحان النهائي القسم الإلكتروني منهج بريدج

[موقع المناهج](#) ← [المناهج الإماراتية](#) ← [الصف العاشر العام](#) ← [علوم](#) ← [الفصل الثالث](#) ← [الملف](#)

تاريخ إضافة الملف على موقع المناهج: 07:23:15 2024-06-07

## التواصل الاجتماعي بحسب الصف العاشر العام



اضغط هنا للحصول على جميع روابط "الصف العاشر العام"

## روابط مواد الصف العاشر العام على تلغرام

[الرياضيات](#)

[اللغة الانجليزية](#)

[اللغة العربية](#)

[التربية الاسلامية](#)

## المزيد من الملفات بحسب الصف العاشر العام والمادة علوم في الفصل الثالث

<a href="#">مراجعة نهائية وفق الهيكل الوزاري</a>	1
<a href="#">حل مراجعة عامة وأسئلة اختبارات سابقة وفق الهيكل الوزاري</a>	2
<a href="#">حل مراجعة وفق الهيكل الوزاري منهج بريدج</a>	3
<a href="#">تجميع مراجعة صفحات الكتاب وفق الهيكل الوزاري</a>	4
<a href="#">الهيكل الوزاري الجديد منهج بريدج المسار العام</a>	5

عانَ أحد الأشخاص من فقدان قدرته على التحكم في تحريك ذراعه الأيمن مما استوجب أن يزور طبيب أخصائي أعصاب. زعم هذا الشخص انه حاول ان "يقول" لذراعه أن يتحرك لكنه لم يستجب للأمر. أي من العبارات التالية تصف بشكل أفضل التشخيص المحتمل الذي يشرح أعراض هذا المريض؟

- a. لا تعمل الخلايا العصبية الحركية في الجهاز العصبي الجسدي بشكل صحيح
- b. لا تعمل الخلايا العصبية الحسية في الجهاز العصبي الجسدي بشكل صحيح
- c. لا تعمل الخلايا العصبية الحسية في الجهاز العصبي المركزي بشكل صحيح
- d. لا تعمل الخلايا العصبية الحركية في الجهاز العصبي الذاتي بشكل صحيح



## مستويات التنظيم

الشكل أدناه يوضح مستويات التنظيم بشكل غير مرتب.

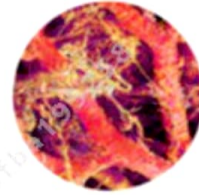
أي مما يلي يشير إلى مستويات التنظيم بطريقة مرتبة من الأكبر إلى الأصغر؟



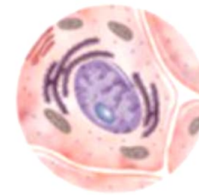
(1)



(2)



(3)



(4)

1 ← 2 ← 3 ← 4

2 ← 4 ← 3 ← 1

3 ← 2 ← 1 ← 4

4 ← 1 ← 2 ← 3

To exit full screen, press and hold Esc

وظائف بعض الأجهزة في جسم الإنسان

دعم الجسم وحماية الأعضاء الحيوية، وإنتاج خلايا الدم، وتخزين المعادن، والسماح بحركة الجسم،  
وظيفة الجهاز .....

a. العضلي

b. الهيكلي

c. الإخراجي

d. الغشائي

## تشابك الخلايا العصبية مع بعضها

استنادا إلى الشكل أدناه والذي يبين تشابك الخلايا العصبية مع بعضها البعض أي مما يلي عبارة خاطئة؟



a. يمكن لخلية عصبية واحدة أن تتشابك مع العديد من الخلايا العصبية الأخرى

b. ينقل المحور السيل العصبي من جسم الخلية إلى الخلايا العصبية الأخرى والعضلات

c. الزوائد الشجرية مغطاة بالغمد المايليني

d. تستقبل الزوائد الشجرية السيلالات العصبية من الخلايا العصبية الأخرى

## مستويات التنظيم

الشكل أدناه يوضح مستويات التنظيم بشكل غير مرتب.

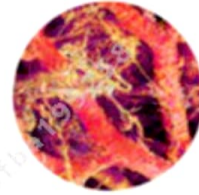
أي مما يلي يشير إلى مستويات التنظيم بطريقة مرتبة من الأكبر إلى الأصغر؟



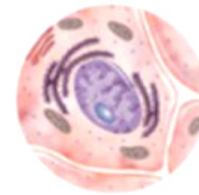
(1)



(2)



(3)



(4)

1 ← 2 ← 3 ← 4

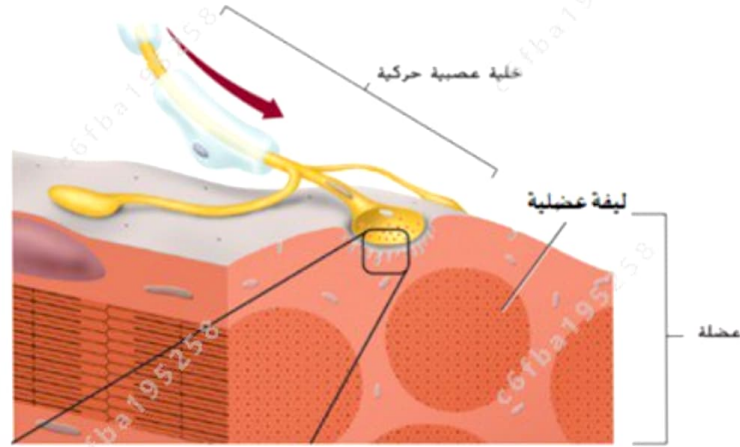
2 ← 4 ← 3 ← 1

3 ← 2 ← 1 ← 4

4 ← 1 ← 2 ← 3

الشكل أدناه يوضح انقباض العضلات الإرادي عندما تحفز إشارة من الدماغ تكون السائل العصبي في خلية عصبية حركية.

علام يشير السهم البني في الشكل؟



a. تشابك عصبي

b. جهد الراحة

c. خلية عصبية حسية

d. جهد الفعل

## الجهاز العصبي الذاتي

أي مما يلي يبين التأثير الباراسمبثاوي للجهاز العصبي الذاتي على التراكيب المختلفة لجسم الإنسان؟



a. انخفاض إفراز المخاط

b. انخفاض سرعة ضربات القلب وشدتها

c. اتساع الحدقة/ البؤبؤ

d. ارتخاء عضلات القصبة الهوائية





(A)

(D)

(C)

(B)

عانَ أحد الأشخاص من فقدان قدرته على التحكم في تحريك ذراعه الأيمن مما استوجب أن يزور طبيب أخصائي أعصاب. زعم هذا الشخص انه حاول ان "يقول" لذراعه أن يتحرك لكنه لم يستجب للأمر. أي من العبارات التالية تصف بشكل أفضل التشخيص المحتمل الذي يشرح أعراض هذا المريض؟



a. لا تعمل الخلايا العصبية الحركية في الجهاز العصبي الجسدي بشكل صحيح



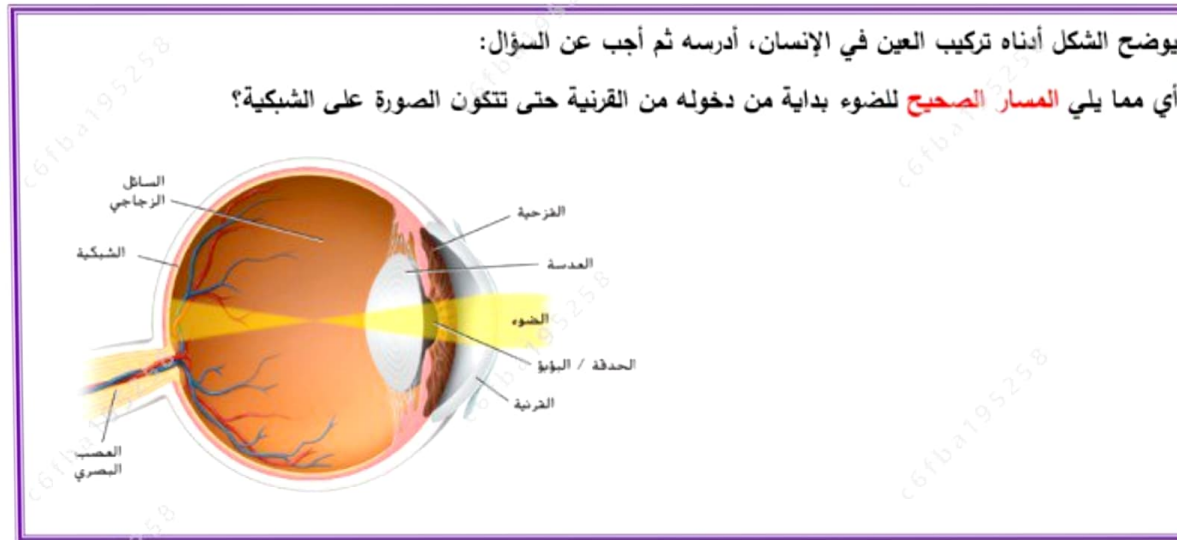
b. لا تعمل الخلايا العصبية الحسية في الجهاز العصبي الجسدي بشكل صحيح



c. لا تعمل الخلايا العصبية الحسية في الجهاز العصبي المركزي بشكل صحيح



d. لا تعمل الخلايا العصبية الحركية في الجهاز العصبي الذاتي بشكل صحيح



a. القرنية ← العدسة ← السائل الزجاجي

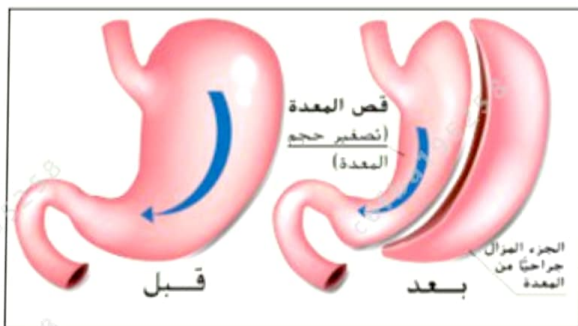
b. العدسة ← البؤبؤ ← السائل الزجاجي

c. الحدقة ← العدسة ← السائل الزجاجي

d. السائل الزجاجي ← القرنية ← العدسة



يلجأ الشباب في أيامنا الحالية إلى الحلول السريعة في السيطرة على السمنة من خلال عمليات جراحية. أي من جراحات علاج البدانة التالية يعبر عنها الشكل؟

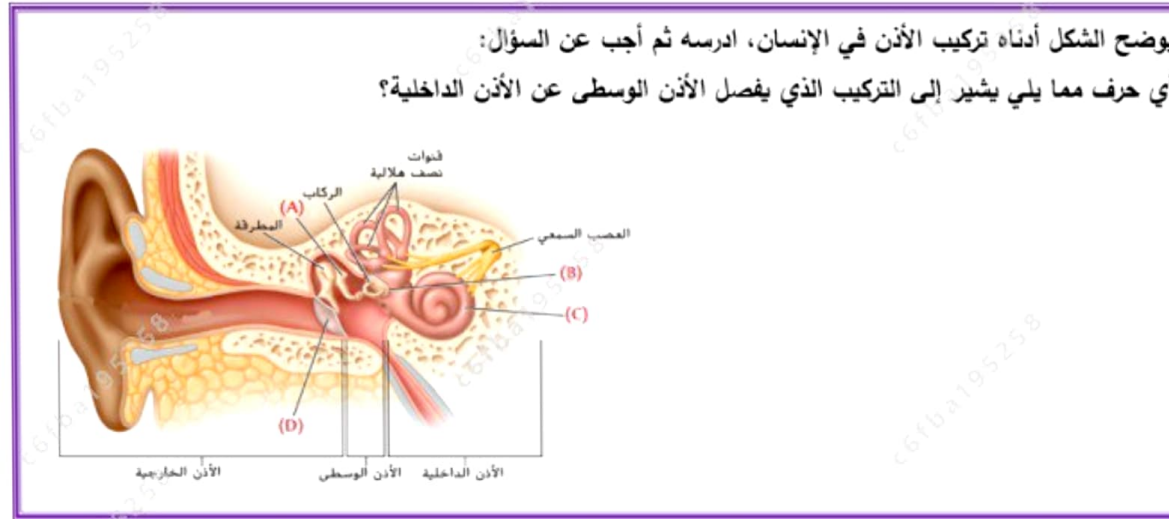


a. عملية حزام المعدة

b. عملية تغيير المسار للأمعاء

c. عملية تكميم المعدة

d. عملية تحويل المسار للمعدة



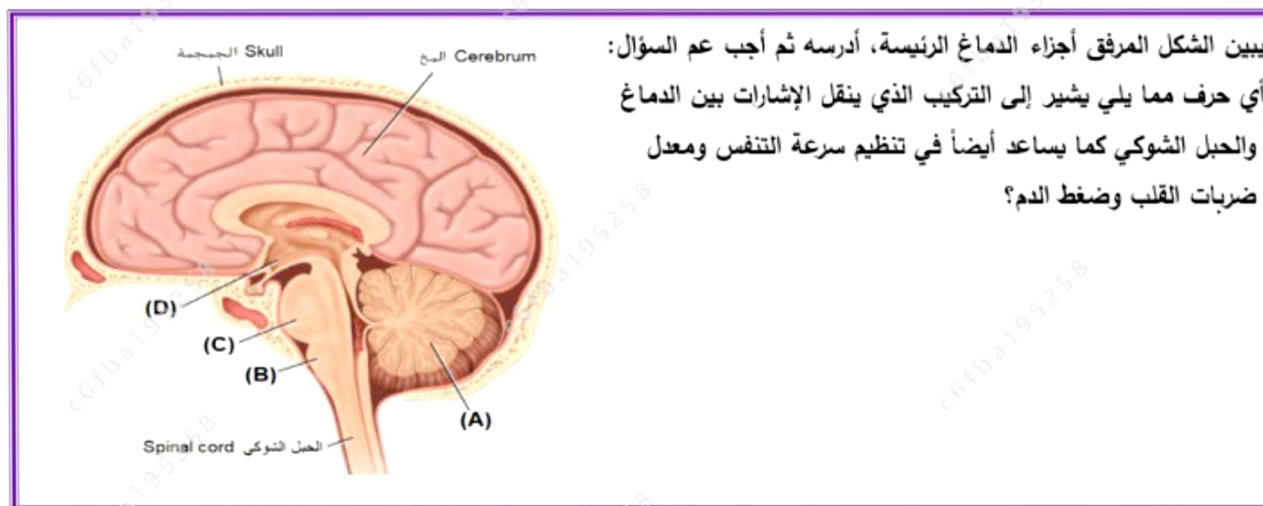
(A)

(C)

(D)

(B)

## أجزاء الدماغ في الإنسان



.a (D)

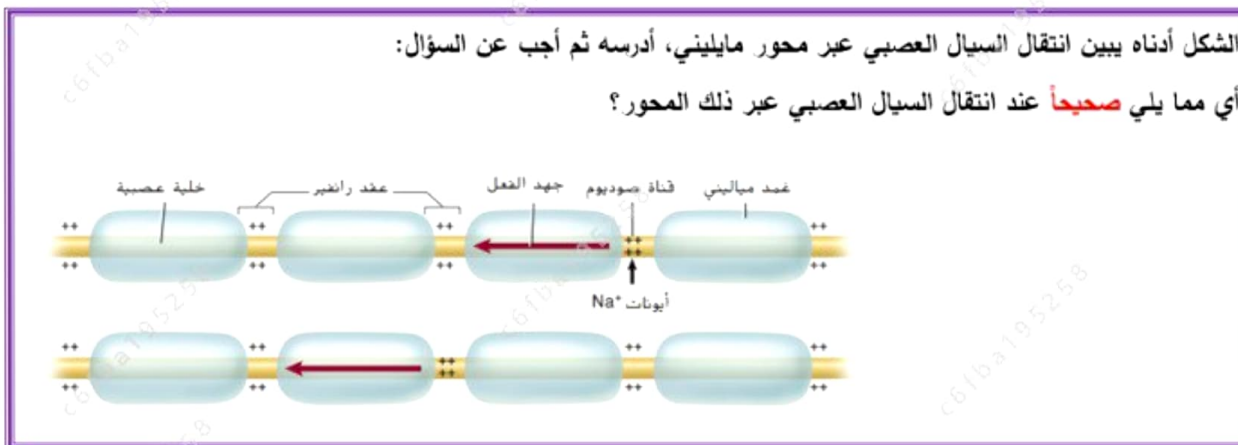
.b (A)

.c (C)

.d (B)

## انتقال السائل العصبي

الشكل أدناه يبين انتقال السائل العصبي عبر محور مايليني، أدرسه ثم أجب عن السؤال:  
أي مما يلي **صحيحاً** عند انتقال السائل العصبي عبر ذلك المحور؟



a. يسمح لجهد الفعل بالانتقال القفزي من عقدة لأخرى

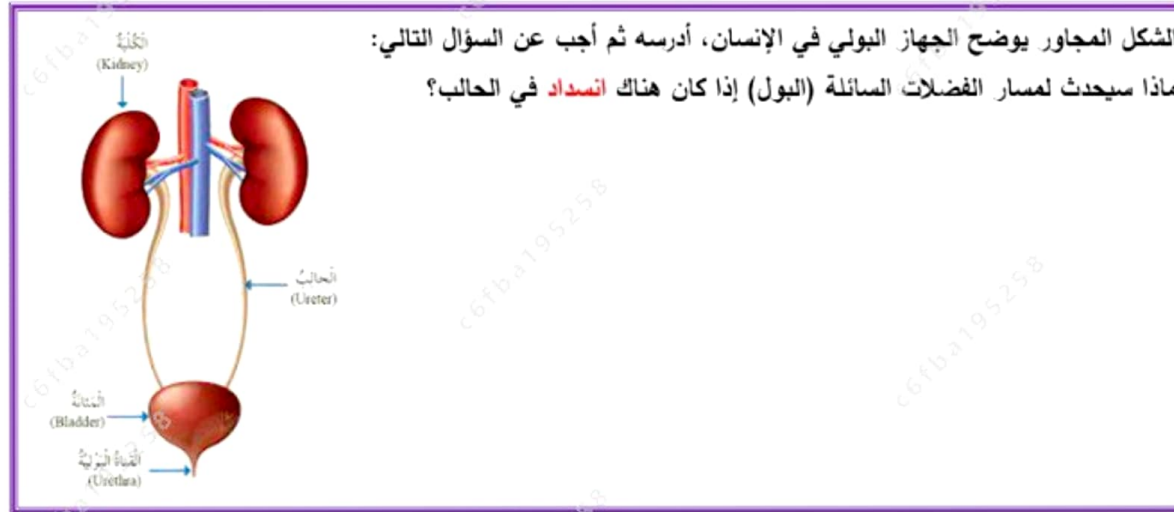
b. ينقل السائل العصبي بشكل أبطأ من محاور الخلايا العصبية غير المايلينية

c. ينقل السائل العصبي المتعلق بالألم الخفيف

d. تستطيع أيونات الصوديوم والبوتاسيوم الانتشار عبر الغمد المايليني



## الجهاز البولي في الإنسان



- 
- 
- 
- 

a. لن يحدث إعادة امتصاص

b. لن يتم نقل البول إلى المثانة البولية

c. سيحدث تبول مفرط

d. ستمتلئ المثانة بالبول بمعدل أسرع