

## شكراً لتحميلك هذا الملف من موقع المناهج الإماراتية



## مراجعة الامتحان التكويني الثاني متبوعة بالحل

[موقع المناهج](#) ← [المناهج الإماراتية](#) ← [الصف الحادي عشر](#) ← [اجتماعيات](#) ← [الفصل الأول](#) ← [الملف](#)

تاريخ نشر الملف على موقع المناهج: 2023-10-23 15:03:01 | اسم المدرس: الاء سالم

## التواصل الاجتماعي بحسب الصف الحادي عشر



## روابط مواد الصف الحادي عشر على تلغرام

[الرياضيات](#)

[اللغة الانجليزية](#)

[اللغة العربية](#)

[التربية الاسلامية](#)

## المزيد من الملفات بحسب الصف الحادي عشر والمادة اجتماعيات في الفصل الأول

<a href="#">أسئلة الامتحان النهائي</a>	1
<a href="#">حل أسئلة الامتحان النهائي</a>	2
<a href="#">حل المراجعة النهائية الامتحانية</a>	3
<a href="#">حل الاختبار التقويمي الأول والثاني</a>	4
<a href="#">حل مراجعة المهمة الأولى والثانية</a>	5

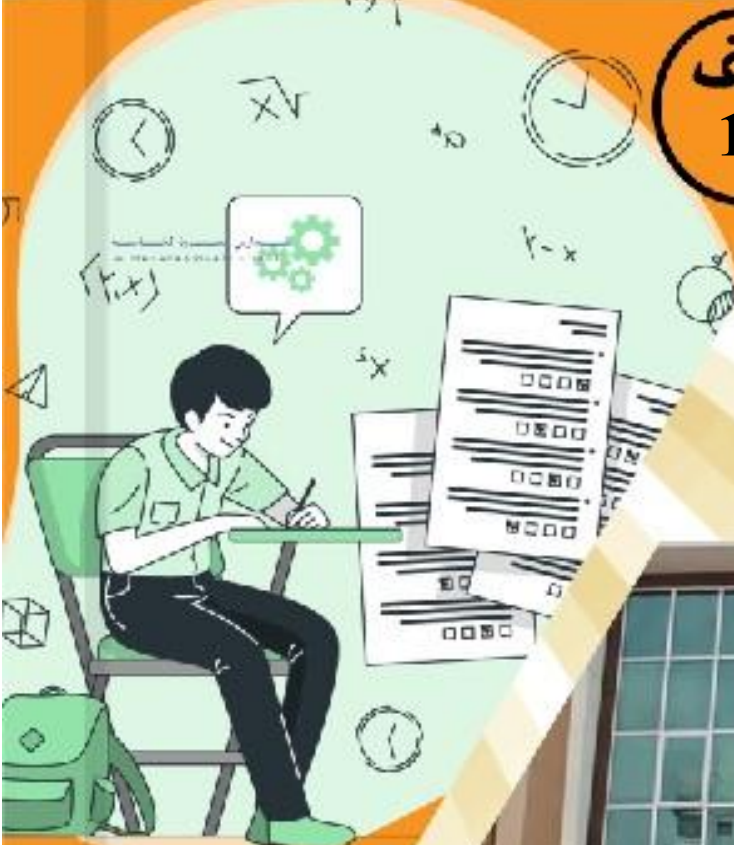
# مراجعة

الاجتماعيات و  
الأخلاقية

صف  
11

مدرسة المنارة الخاصة / محمد بن زايد

2024



المهارات التي تتضمنها المراجعة

مهارة قراءة الخريطة

مهارة تحليل النص

الفصل

الدراسي

الأول



تكويني  
الثاني

إعداد: ..... أ / الاء سالم

مدير المدرسة

محمد بن زايد  
مدرسة المنارة الخاصة



**التدريب الأول : مهارة قراءة وتحليل الخريطة، أنظر خريطة الجزر الإماراتية  
المحتلة وأجب عن الأسئلة التالية :**



- 1- تتبع جزيرة أبو موسى امانة :  
أ- الشارقة      ب- ابوظبي  
ج- عجمان      د- الفجيرة .
- 2- الدولة التي قامت بأحتلال الجزر الإماراتية ( طناب الكبرى والصغرى وأبو موسى ) هي :  
أ- تركيا      ب- ايران  
ج- بريطانيا      د- اسبانيا
- 3- أقرب الجزر الإماراتية المحتلة الى سواحل الامارات هي :  
أ- أبو موسى      ب- طناب الكبرى  
ج- داس      د- دلما
- 4- أكبر الجزر الإماراتية المحتلة مساحة ، هي جزيرة :  
أ- ابو موسى      ب- طناب الصغرى  
ج- طناب الكبرى      د- قشم

5- المدينة الإماراتية التي تشرف على بحر عمان هي مدينة :

أ- دبي                      ب- كلباء

ج- العين                      د- خورفكان .

## التدريب الثاني : مهارة قراءة النص وتحليله، أقرأ النص الآتي بتمعن

### وأجب عن الأسئلة التالية :

فلسطين في القلب .. هكذا كان زايد : تميز المغفور له الشيخ زايد بن سلطان آل نهيان . طيب الله ثراه. بمواقفه الثابتة والخالدة في دعم قضايا الشعب الفلسطيني وتثبيت وتعزيز صموده على أرضه. إلى جانب دعمه قضايا الأمتين العربية والإسلامية. واستذكرت شخصيات فلسطينية هذه المواقف تزامناً مع الاحتفال بيوم زايد للعمل الإنساني. مشيداً بتلك المواقف وما قدمه - طيب الله ثراه - من مساعدات لتصرة الشعب الفلسطيني في شتى المجالات السياسية والاقتصادية والاجتماعية. شاد عدد من الشخصيات الفلسطينية بمسيرة العطاء الإنساني للشيخ زايد بن سلطان آل نهيان . طيب الله ثراه . حيث قدمت دولة الإمارات بلأاف المساعدات العينية والمادية للشعب الفلسطيني من خلال هيئة الهلال الأحمر الإماراتية. إلى جانب افتتاح مئات المشاريع التي تمويلها الإمارات مثل مدينة الشيخ خليفة بن زايد السكنية في مدينة خانيونس والمستشفى الإماراتي الميداني برفح التي تعد نماذج لمشاريع إنسانية رائدة.

قال وزير الأشغال العامة والإسكان السابق في فلسطين. إن الشيخ زايد بن سلطان آل نهيان - رحمه الله - جاد بمساعدات بمساعدات دولة الإمارات بكل سخاء. نحو أبناء الشعب الفلسطيني في القدس وقطاع غزة والضفة الغربية . من خلال إنشاء المدارس والمستشفيات والمراكز الصحية والمشروعات السكنية. ومن ضمنها مدينتي الشيخ زايد والشيخ خليفة بن زايد السكنيتين. إلى جانب المشروعات الخيرية المتعددة والمتنوعة .

وقال فضيلة الدكتور يوسف جمعة سلامة خطيب المسجد الأقصى في تصريح ل (الاتحاد) إن مسيرة العطاء التي بدأها المغفور الشيخ زايد بن سلطان آل نهيان . طيب الله ثراه . ساهمت في التخفيف من معاناة الفلسطينيين في قطاع غزة وتحسين ظروفهم الإنسانية. وأوضح أن دولة الإمارات العربية المتحدة أبدعت في المجال الإنساني. سارت على درب الشيخ زايد في تنفيذ آلاف المشاريع الإنسانية في الأراضي الفلسطينية لدعم صمود الشعب الفلسطيني وتعزيز الخدمات الأساسية الصحية والتعليمية في الأراضي الفلسطينية والحفاظ على الهوية العربية الإسلامية للمناطق الفلسطينية . وأشاد الشيخ سلامة بالجهود التي تقوم بها دولة الإمارات. بقيادة صاحب السمو الشيخ خليفة بن زايد آل نهيان . رئيس الدولة . حفظه الله. على خطى والده الشيخ زايد بن سلطان آل نهيان . رحمه الله . لدعم الشعب الفلسطيني على مر السنوات الماضية.

1- حرص الشيخ زايد رحمه الله على دعم قضايا الشعب الفلسطيني في المجال :

أ- السياسي والاقتصادي                      ب- الاقتصادي والاجتماعي

ج- السياسي والاجتماعي والاقتصادي                      د- السياسي والاجتماعي

2- انعكست المواقف الخالدة للشيخ زايد ، رحمه الله ،في الدعم الثابت للقضايا :

أ- الإماراتية                      ب- العربية

ج- العربية والإسلامية كافة                      د- الخليج .

3- من المساعدات السخية التي قدمتها دولة الامارات بسخاء لأبناء الشعب الفلسطيني في مجال التعليم :

أ- المراكز الصحية ب- انشاء المدارس

ج- المشاريع الخيرية د- الوحدات السكنية

4- ساهمت مسيرة العطاء التي بدأها الشيخ زايد بن سلطان -رحمه الله - في فلسطين :  
أ- بدعم التنمية في دولة الامارات العربية المتحدة ب- بتخفيف معاناة الشعب الفلسطيني وتحسين ظروف معيشتهم  
ج- تقليل البطالة في دولة الامارات د- توفير الأموال وزيادة العائد المادي .

5- الجهود التي تقوم بها دولة الامارات بقيادة صاحب السمو الشيخ محمد بن زايد - حفظه الله- رئيس الدولة تمثل :  
أ- ضرورة حتمية لمواجهة الاخطار المحيطة ب- سياسة إقليمية تهدف لتحسين العلاقات مع الدول المجاورة ج- منهجا تاريخيا عميقا ورثه رئيس الدولة من والده الشيخ زايد بن سلطان رحمه الله  
د- منهجا سياسيا جديد لدولة الامارات في عهد رئيس الدولة ،

6- أستخرج من النص السابق قيما سلوكية إيجابية :  
-----  
-----  
-----

7- الفكرة الرئيسية للنص هي :  
-----

دليل الإجابة :

السؤال ( الرقم )	الإجابة
الأول : -1	أ
-2	ب
-3	أ
4	ج
5	د
السؤال الثاني -1	ج
2	ج
3	ب
-4	ب
5	ج

- 6- القيم الإيجابية : المساعدة ، التنمية ، التعاون ، الحفاظ ، الدعم
- 7- مساعدة الشيخ زايد رحمه الله ودولة الامارات للدول العربية وتحديد دعم القضايا الفلسطينية في مجالات متعددة