

شكراً لتحميلك هذا الملف من موقع المناهج الإماراتية



حل مراجعة المهمة الأولى والثانية

[موقع المناهج](#) ← [المناهج الإماراتية](#) ← [الصف الحادي عشر](#) ← [اجتماعيات](#) ← [الفصل الأول](#) ← [الملف](#)

التواصل الاجتماعي بحسب الصف الحادي عشر



روابط مواد الصف الحادي عشر على تلغرام

[الرياضيات](#)

[اللغة الانجليزية](#)

[اللغة العربية](#)

[التربية الاسلامية](#)

المزيد من الملفات بحسب الصف الحادي عشر والمادة اجتماعيات في الفصل الأول

أسئلة الامتحان النهائي	1
حل أسئلة الامتحان النهائي	2
حل المراجعة النهائية الامتحانية	3
حل الاختبار التقويمي الأول والثاني	4
حل مراجعة المهمة الأولى والثانية	5

المهمة الاولى لمادة الدراسات الاجتماعية للصف الحادي عشر للفصل الدراسي الاول

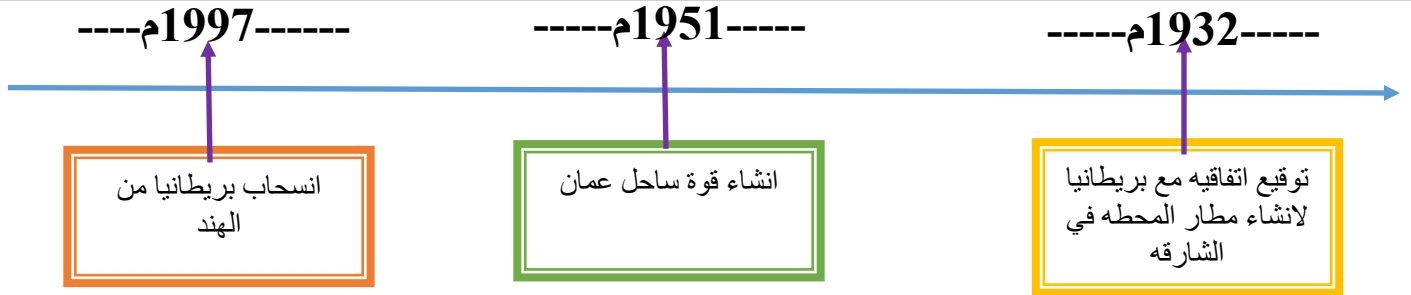
1

السؤال الأول:.. اختر الإجابة الصحيحة للأسئلة من (1 - 4) برسم دائرة حول رمزها (4 درجات)

- عناصر الثقافة التي يتناقلها الخلف من السلف جيلاً بعد جيل هي:
أ. العادات ب. التراث ج. الثقافة د. التقاليد
- هي خطوط حددها الإنسان ورسمت حتي تفصل بين دولة ودولة أخرى:
أ. الحدود الطبيعية ب. الحدود البشرية ج. الحدود السياسية د. الحدود الجغرافية
- وحدة اجتماعية سياسية اقتصادية تقوم على أساس قرابة الدم والنسب والعصية:
أ. التحالف ب. الأسرة ج. الدولة د. القبيلة
- فرقة من الجنود بقيادة ضابط تقوم بمهمة الاستكشاف وحماية الحدود من العدو:
أ. الفرقة ب. السرية ج. حرس الحدود د. القوة العسكرية

السؤال الثاني:.. اقرأ النص الأتي ثم أكمل الخطة الزمني الذي يليه: (4 درجات)

رغم انسحاب بريطانيا من الهند عام 1997م، إلا أن ذلك لم يؤدي إلى التخلي عن الخليج العربي، لبروز مصالح بريطانيا حيوية في المنطقة، إذ برزت بعد الحرب العالمية الأولى أهمية الإمارات المتصالحة كمهبط الطيران البريطانية، وخاصة بعد توقيع اتفاقية 1932م لإنشاء مطار المحطة في الشارقة. أما بعد الحرب العالمية الثانية، فقد برزت أهمية البترول وما صاحبه من حضور لشركات النفط، ومعدات، ومهندسين، وجيولوجيين، ومرافقين... إلخ تلك الأسباب أدت إلى تغير في السياسة البريطانية القديمة من عدم التدخل إلى الاهتمام بالشؤون الداخلية، لذلك أنشأت عدة إدارات في الخليج العربي، بإشراف المقيم السياسي في البحرين، والمعتمدين السياسيين في كل من دبي وأبوظبي، من أهم تلك المؤسسات إنشاء قوة ساحل عمان عام 1951م.



السؤال الثالث:.. صوغ عبارة فخر واعتزاز لقواتنا الإماراتية المسلحة.. (2 درجتان)



الى الدرع الحامي لوطننا الغالي شكرا من
القلب لكل جهودكم لحمايتنا ونشر الامن
والأمان ، انتم فخر الوطن وخط دفاعنا
الأول ، لكم كل الشكر والعرفان.

السؤال الرابع.. أقرأ الفقرة بتركيز، ثم أجب عن الأسئلة الآتية:(4 درجات)

كان مسرح العمليات في مناطق جبلية في الشرق، وبحرية في الشمال، ورملية في الغرب والجنوب، لذلك اقتصر تحركات دوريات قوة ساحل عمان على المناطق الرملية، فجلبو سيارات من طراز "موريشس" الإنجليزية، التي فشلت في أداء وظيفتها في تخطي الكثبان الرملية، وسرعان ما استبدلوا بها سيارات أمريكية من طراز (بور ريجن)، فأثبتت جدارتها مقارنة بالسيارة الأولى.

1. أبين الصعوبات التي واجهت قوة ساحل عمان.

-----**تخطي الكثبان الرملية**-----
2. أحدد البيئة التي اقتصر فيها تحركات دوريات قوة ساحل عمان.

-----**اقتصر تحركات دوريات ساحل عمان على المناطق الرملية**-----
3. أسجل الإجراءات التي اتبعت لتخطي تلك العقبات.

-----**استخدموا سيارات أمريكية من طراز (بور ريجن)**-----
4. أستخرج قيمة من الفقرة السابقة.

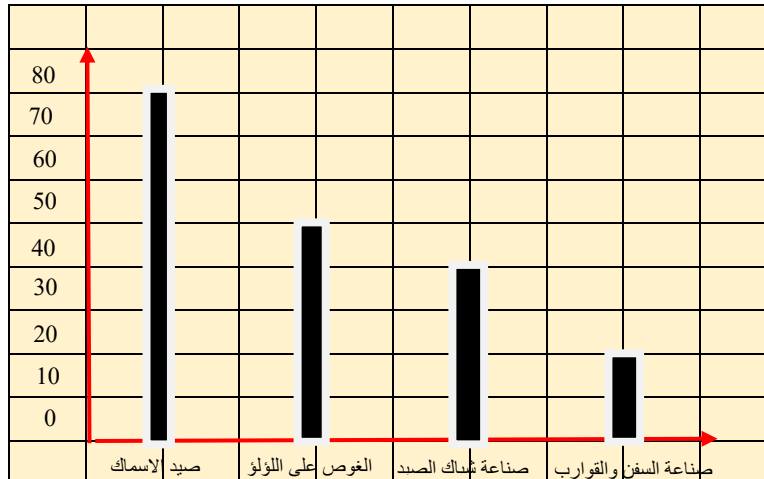
-----**انه يجب عليك وضع خطط احتياطيه لوقت الحاجة**-----
السؤال الخامس.. أقرأ بيانات الجدول الآتي و ثم أجب عن الأسئلة الآتية:.(6 درجات)

المهن التي مارسها الأجداد في الماضي

المهنة	صيد الأسماك	الغوص على اللؤلؤ	صناعة شبك الصيد	صناعة السفن والقوارب
النسبة	80	50	40	20

1. أستخرج حقيقة اقتصادية.

-----**مهنة صيد الأسماك اكثر المهن التي مارسها اجدادنا في الماضي**-----
2. تمثيل الجدول من خلال الاعمدة البيانية مع مراعاة الشروط الواجب توافرها..



الجزر منذ تاريخ القديم وحتى حكم القواسم

الحقبة الاستعمارية الاوروبيه :

في نهاية القرن الخامس عشر وبداية القرن السادس عشر بدأت الحقبة الاستعمارية الاوروبيه في الخليج العربي، وكان البرتغاليون أول من وصل إلى هذه المنطقة، وبدءا من عام 1507، استعملوا القوه البحريه للسيطره على الحكام العرب في جزيره مملكه هرمز، والجزر التابعه لها. وفي عام 1518 كتب المستكشف البرتغالي دوارت باربوسا أن جلفار فيها بحاره عظام وتجار جملة وأنها تقع بالقرب من مصايد اللؤلؤ.

مرحلة ما قبل الإسلام والإسلام ومطلع الإسلام :

منذ بدايه التاريخ المدون كان الخليج العربي ممر مائيا رئيسياً للتجاره بين حضارات البلدان منهم ما بين النهرين وافريقيا والهند والشرق الأقصى. بعض الجزر قد اكتشفت للمره الاولى في عام 3000 قبل الميلاد عندما بدأ السومريون والأكاديون الذين قطنوا وهو ما يعرف الآن بجنوب العراق، موانئ دلمون وماجان و مالوكا أو وادي السند، قد اكتشفت من قبل صيادي الاسماك واللؤلؤ القادمين من البحرين والساحل العربي الذين ابجرو في الخليج العربي. وداريوس الكبير (521- 485 قبل الميلاد) الذي حكم امبراطوريه الأخمينيه الفارسه (559- 330 قبل الميلاد) هو من اكتشف الجزر عندما أرسل أسطولا من مصر الى فارس.

مطالبات القواسم بالجزر الثلاث (طنب الكبرى و طنب الصغرى وأبو موسى) :

من مطلع القرن الثامن عشر وحتى مطلع القرن التاسع عشر: شهدت الفتره الممتده بين بدايه القرن الثامن عشر ومنتصفه سقوط الدوله الصفويه في فارس و عائله اليعاربه في العمان، وتوحيد عمان تحت حكم عائله آل بو سعيد و بروز إمارة رأس الخيمه تحت حكم القواسم، وكان من المؤكد امتلاك القواسم الأسطول من المراكب أن يضطلعوا سريعا بدون قوه بحريه رئيسيه في الخليج العربي. كما أن عمليه بروز القواسم جعلتهم يدخلون في صراع طويل ضد محاوله آل بو سعيد الهيمنة عليهم، والأهم من ذلك، أن القواسم كثيرا ما استخدموا جزر طنب الكبرى والصغرى وأبو موسى خلال هذه الفتره. وتمت إطاحه حسن بن رحمه، عقب حمله 1819 - 1820، فيها أعيد تنصيب سلطان بن صقر رئيسا على رأس الخيمه، وقد تم رفض المعاهده العامه للسلام مع القبائل العربيه لسنة 1820 على القواسم المتمردين وحلفائهم والعتوب في البحرين والتي حظرت أعمال القرصنه ضد المراكب كافه ولكنها سمحت بالتجاره. وعلى الرغم أن البريطانيين لم يعدوا الشيخ سلطان بن صقر على الاطلاق قرصناً، فإنهم لم يتقو به. وفي العقود الاحقه، فإن منافسه الشيخ سلطان المتواصله مع حاكم مسقط وحلف بني ياس في ابوظبي ودبي وعجمان وأم القيوين، وتنامي أسطوله من القوارب، والعداوات البحريه التي نجمت عن العوامل السابقه.