

تم تحميل هذا الملف من موقع المناهج الإماراتية



## مراجعة الدرس الأول والثاني الدوال وتحليل التمثيلات البيانية من الوحدة الأولى

موقع المناهج ← المناهج الإماراتية ← الصف الثاني عشر العام ← رياضيات ← الفصل الأول ← ملفات متنوعة ← الملف

تاريخ إضافة الملف على موقع المناهج: 2024-10-07 12:25:40

ملفات اكتب للمعلم اكتب للطالب | اختبارات الكترونية | اختبارات | حلول | عروض بوربوينت | أوراق عمل  
منهج انجليزي | ملخصات وتقارير | مذكرات وبنوك | الامتحان النهائي للمدرس

المزيد من مادة  
رياضيات:

إعداد: عماد عودة

## التواصل الاجتماعي بحسب الصف الثاني عشر العام



الرياضيات



اللغة الانجليزية



اللغة العربية



التربية الاسلامية



المواد على تلغرام

صفحة المناهج  
الإماراتية على  
فيسبوك

## المزيد من الملفات بحسب الصف الثاني عشر العام والمادة رياضيات في الفصل الأول

الدروس المقررة في المادة

1

حل الدرس السابع العلاقات العكسية والدوال Functions and Relations Inverse من الوحدة الأولى

2

حل الدرس السادس العمليات على الدوال وتركيب الدوال of Composition and Operations Function  
الأولى الوحدة من Functions

3

حل الدرس الخامس الدوال الرئيسية والتحويلات Transformations and Functions Parent من الوحدة الأولى

4

# المزيد من الملفات بحسب الصف الثاني عشر العام والمادة رياضيات في الفصل الأول

حل الدرس الرابع القيم القصوى ومتوسط معدلات التغير Change of Rates Average and Extrema من الوحدة الأولى

5

اختبر نفسك (1)  
Check yourself (1)

# الرياضيات Mathematics

الصف الثاني عشر عام GENERAL 12

الفصل الاول

2024-2025

Lesson 1-1 & Lesson 1-2

Functions

&

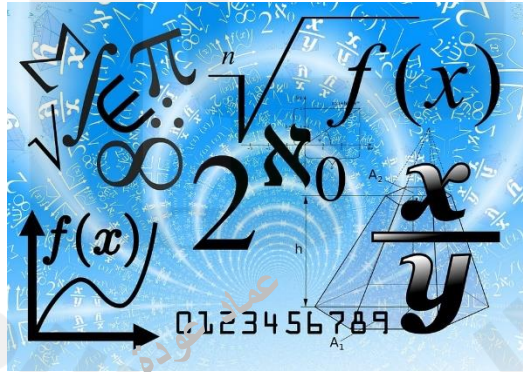
Analyzing Graphs of Functions and Relations

according to the previous exam

مراجعة الدرس الاول والثاني الدوال وتحليل التمثيلات البيانية  
من الوحدة الأولى اعتمادا على

الاختبارات السابقة

الأستاذ عماد عودة



اسم الطالب: -

الأستاذ عماد عودة 0507614804

<https://t.me/+ZwjnNRrgdMdlZjRk>

<http://www.youtube.com/@imaths2022>

Q1 Write each set of numbers using interval notation.

س1 اكتب كل مجموعة من الاعداد باستخدام رمز الفترة

$$-31 < x \leq 64$$

- a)  $(-31,64)$   
b)  $(-31,64]$   
c)  $[-31,64)$   
d)  $[-31,64]$

Q2 Write each set of numbers using interval notation.

س2 اكتب كل مجموعة من الاعداد باستخدام رمز الفترة

$$x < -19 \text{ or } x > 21$$

- a)  $(-19,21)$   
b)  $(-\infty, -19) \cup (21, \infty)$   
c)  $(-\infty, -19] \cup [21, \infty)$   
d)  $[-19,21]$

Q3 If

س3 إذا كان

$$h(x) = x^2 + 8x - 4$$

Find

اوجد

- a)  $-16$   
b)  $-8$   
c)  $-12$   
d)  $-24$

Q4 If

س4 إذا كان

$$f(x) = \begin{cases} -4x & , x < -1 \\ x^3 - 1 & , x \geq -1 \end{cases}$$

Find

اوجد

- a)  $-4$   
b)  $-2$   
c)  $4$   
d)  $2$

Q5 If

5س إذا كان

$$f(x) = \begin{cases} x^2 + 3x & , x < 2 \\ x + 10 & , x \geq 2 \end{cases}$$

Find

اوجد

- a) 12
- b) 10
- c) -2
- d) 2

Q6 If

6س إذا كان

$$f(x) = 2x^2 - x$$

Find

اوجد

- a) 20
- b) 45
- c) 5
- d) 55

Q7 If

7س إذا كان

$$h(x) = 6 - \frac{12}{2x + 3}$$

Find

اوجد

- a) -10
- b) -2
- c) 2
- d) 10

Q8 If

8س إذا كان

$$g(m) = 3 + \sqrt{m^2 - 4}$$

Find

اوجد

- a) 3
- b) -3
- c) 0
- d) 10

Q9 Which relation represent a function

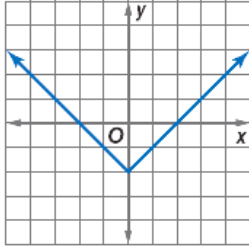
س9 أي من التالية يمثل دالة

a)  $4y^2 + 18 = 96x$

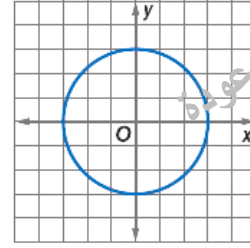
b)

x	y
-6	-7
2	3
5	8
5	9
9	22

c)



d)



Q10 Which relation represent a **not** function

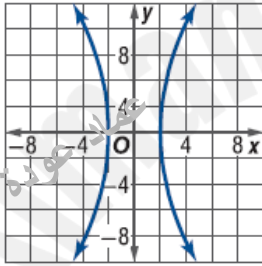
س10 أي من التالية لا يمثل دالة

a)  $3x + 7y = 21$

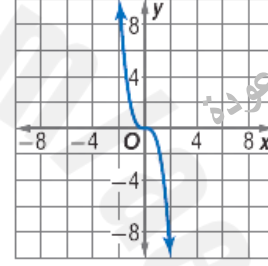
b)

x	-1	1	3	5	7
y	-1	3	7	11	15

c)



d)



Q11 Which relation represent a **not** function

س11 أي من التالية لا يمثل دالة

a)  $3x - 2y = 18$

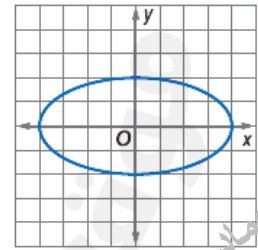
b)

$y^3 - x = 4$

c)

x	y
5	7
7	9
9	11
11	13

d)



Q12 Determine the domain of the function

س12 حدد مجال الدالة

$$h(x) = \frac{5}{x+2} + \frac{1}{x-3}$$

a)  $\{x|x \neq -3, x \neq 2, x \in \mathbb{R}\}$

b)  $\{x|x \neq -3, x \neq -2, x \in \mathbb{R}\}$

c)  $\{x|x \neq 3, x \neq 2, x \in \mathbb{R}\}$

d)  $\{x|x \neq 3, x \neq -2, x \in \mathbb{R}\}$

الأستاذ عماد عودة 0507614804

<https://t.me/+ZwjnNRrgdMdlZjRk>

<http://www.youtube.com/@imaths2022>

Q13 Determine the domain of the function

س13 حدد مجال الدالة

$$f(x) = \frac{2}{x} + \frac{4}{x+1}$$

- a)  $\{x|x \neq 0, x \neq 1, x \in \mathbb{R}\}$
- b)  $\{x|x \neq 0, x \neq -1, x \in \mathbb{R}\}$
- c)  $\{x|x \neq -2, x \neq -1, x \in \mathbb{R}\}$
- d)  $\{x|x \neq 0, x \neq 4, x \in \mathbb{R}\}$

Q14 Determine the domain of the function

س14 حدد مجال الدالة

$$f(x) = \frac{5a}{\sqrt{4a-1}}$$

- a)  $\{a|a \neq \frac{1}{4}, a \in \mathbb{R}\}$
- b)  $\{a|a > \frac{1}{4}, a \in \mathbb{R}\}$
- c)  $\{a|a < \frac{1}{4}, a \in \mathbb{R}\}$
- d)  $\{a|a \geq \frac{1}{4}, a \in \mathbb{R}\}$

Q15 Determine the domain of the function

س15 حدد مجال الدالة

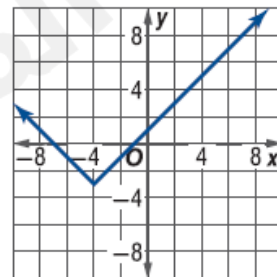
$$g(x) = \frac{1+x}{x^2-16x}$$

- a)  $(-\infty, 0) \cup (0, 16) \cup (16, \infty)$
- b)  $(-\infty, 0] \cup [16, \infty)$
- c)  $(-\infty, -1) \cup (-1, \infty)$
- d)  $(-\infty, -4) \cup (-4, 4) \cup (4, \infty)$

Q16 State the domain and range of each function.

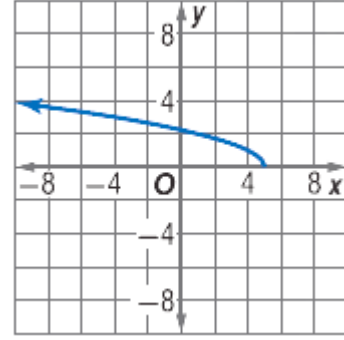
س16 حدد مجال ومدى الدالة

- a) domain :  $(-\infty, \infty)$   
Range:  $(-\infty, \infty)$
- b) domain :  $(-\infty, \infty)$   
Range:  $(-3, \infty)$
- c) domain :  $(-8, 8)$   
Range:  $(-3, \infty)$
- d) domain :  $(-\infty, \infty)$   
Range:  $(-4, \infty)$



Q17 State the domain and range of each function.

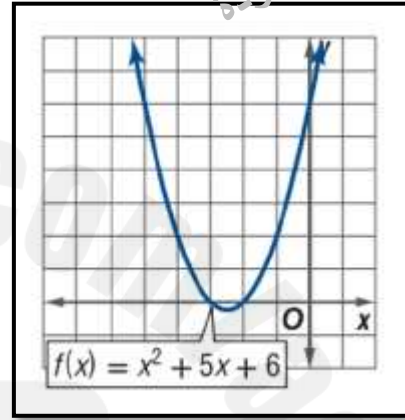
- a) domain :  $(-\infty, 5)$   
Range:  $(-\infty, \infty)$
- b) domain :  $(-\infty, 5)$   
Range:  $(-\infty, 0)$
- c) domain :  $(-\infty, 5)$   
Range:  $(0, \infty)$
- d) domain :  $(-\infty, \infty)$   
Range:  $(-\infty, \infty)$



Q18 Use the graph of the function  $f(x)$  to find its  $y$  - intercept.

- a)  $-2, -3$
- b) 0
- c) 5
- d) 6

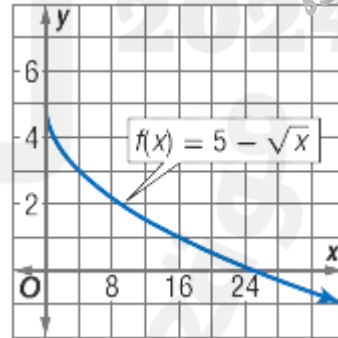
س18 اعتمد على التمثيل البياني للدالة  $f(x)$  في إيجاد نقاطها مع محور  $y$



Q19 Use the graph of the function  $f(x)$  to find its  $y$  - intercept.

- a) 25
- b) 16
- c) 5
- d) 6

س19 اعتمد على التمثيل البياني للدالة  $f(x)$  في إيجاد نقاطها مع محور  $y$





س20 أي مما يلي يمثل دالة زوجية

Q20 Which of the following is an even function?

- a)  $f(x) = x^3$
- b)  $f(x) = x^4 + 2$
- c)  $f(x) = x^5$
- d)  $f(x) = x^3 - 2x$

س21 أي مما يلي يمثل دالة فردية

Q21 Which of the following is odd function?

- a)  $f(x) = 2x^3$
- b)  $f(x) = x^4 + 4x$
- c)  $f(x) = x^4 - 9$
- d)  $f(x) = -x^3 + 4$

س22 أي مما يلي يمثل دالة فردية

Q22 Which of the following is odd function?

- a)  $f(x) = 5x^3$
- b)  $f(x) = x^4 + 2x$
- c)  $f(x) = x^2 - 16$
- d)  $f(x) = x^3 + 1$

Best washes

اطيب التمنيات

الأستاذ عماد عودة 0507614804

<https://t.me/+ZwjnNRgdMdlZjRk>

<http://www.youtube.com/@imaths2022>