

شكراً لتحميلك هذا الملف من موقع المناهج الإماراتية



اختبار تدريبي مهاري

[موقع المناهج](#) ⇨ [المناهج الإماراتية](#) ⇨ [الصف الثاني عشر](#) ⇨ [اجتماعيات](#) ⇨ [الفصل الأول](#) ⇨ [الملف](#)

تاريخ نشر الملف على موقع المناهج: 2023-12-05 14:58:22 | اسم المدرس: عمر حسن

التواصل الاجتماعي بحسب الصف الثاني عشر



روابط مواد الصف الثاني عشر على تلغرام

[الرياضيات](#)

[اللغة الانجليزية](#)

[اللغة العربية](#)

[التربية الاسلامية](#)

المزيد من الملفات بحسب الصف الثاني عشر والمادة اجتماعيات في الفصل الأول

مراجعة مهارية	1
نموذج الهيكل الوزاري	2
كتاب التاريخ الطبيعي لطائر الحباري الآسيوي	3
رؤية وتحليل لكتاب سرد الذات	4
كتاب سرد الذات	5



الدراسات الاجتماعية

المعلم عمر حسن

اختبار الصف الثاني عشر

تدريب

2023-2024

الاسم:



OMAR HASAN

19905

مهارات مادة الدراسات الاجتماعية

المهارة	الرقم	المهارة	الرقم
مهارة تحليل الرسوم البيانية (استخراج الحقائق - تمثيل البيانات في الجدول على شكل رسوم بيانية - استنتاج دلالة البيانات في الرسوم)	2	مهارة تحليل النصوص وتشمل (استخراج الأفكار الرئيسة - استخراج الأفكار الفرعية - وضع عنوان للنص - استخراج الحقائق - اصدار التعاميم)	1
مهارة قراءة الخط الزمني (ترتيب الأحداث - تحليل البيانات في الخط الزمني - استخراج التواريخ الهامة)	4	مهارة قراءة الخرائط وتشمل (تحديد المواقع - استخراج مواقع معينة - بيان دلالة واهمية الموقع - الحدود - الأقاليم الجغرافية والمناخية - الموقع الفلكي والنسبي)	3
مهارة المقارنة والتمييز بين التعاميم والحقائق والآراء والنظريات)	6	مهارة حل المشكلات وتشمل (الشعور بالمشكلة - تحديد المشكلة - وضع الفرضيات الأسباب المشكلة والحلول المناسبة - جمع البيانات الداعمة)	5
مهارة استخراج أوجه الشبه والاختلاف في المواقف	8	مهارة تشكيل الخرائط الذهنية	7



تزدان دولة الإمارات بالمدن والطرق والمباني التي بنيت جميعها على تضاريس لم تكن موجودة سابقا كما هي اليوم فقد شهدت التضاريس تغيرات هائلة عبر العصور التاريخية المتعاقبة خلال 500 عام الماضية وقد نشاهد شواهد عديدة على هذه التغيرات في مختلف أرجاء دولة الإمارات العربية ففي الساحل الشرقي نجد سلسلة من الجبال بقممها البارزة والملساء وهذه العمليات لاتزال تحدث منذ ملايين السنوات .

ما الفكرة العامة للنص ؟

ضع عنوان مناسب للنص ؟

ما هي الشواهد المستخدمة في النص ؟

ما الحقبة الزمنية التي يتحدث عنها النص ؟

هل العمليات الجيولوجية بطيئة أم سريعة وما الدليل ؟

ما الحقيقة الجغرافية التي يدور حولها النص ؟

النشاط الثاني: ضع دائرة على الإجابة الصحيحة ؟

٤٠ هـ	٣٥ هـ	٢٣ هـ	١٣ هـ	١١ هـ
علي بن أبي طالب	عثمان بن عفان	عمر بن الخطاب	أبو بكر الصديق	
انتخبه المسلمون وابعده	اختاره المسلمون بعد أن حصر الخليفة عمر الخلافة بالسنة الباقي من العشرة المبشرين بالجنة	أوصى له أبو بكر عن طريق المشورة	انتخب في سقيفة بني ساعدة	

1 الصورة التالية تمثل							
A	مقطع عرضي	B	خط زمني	C	تدرج زمني	D	أحداث

2 بماذا تميز عهد عمر بن الخطاب كما يظهر في الشكل							
A	الانتخاب في الخلافة	B	وصل الخلافة بتوصية	C	صراع وحروب	D	مجلس انتخاب

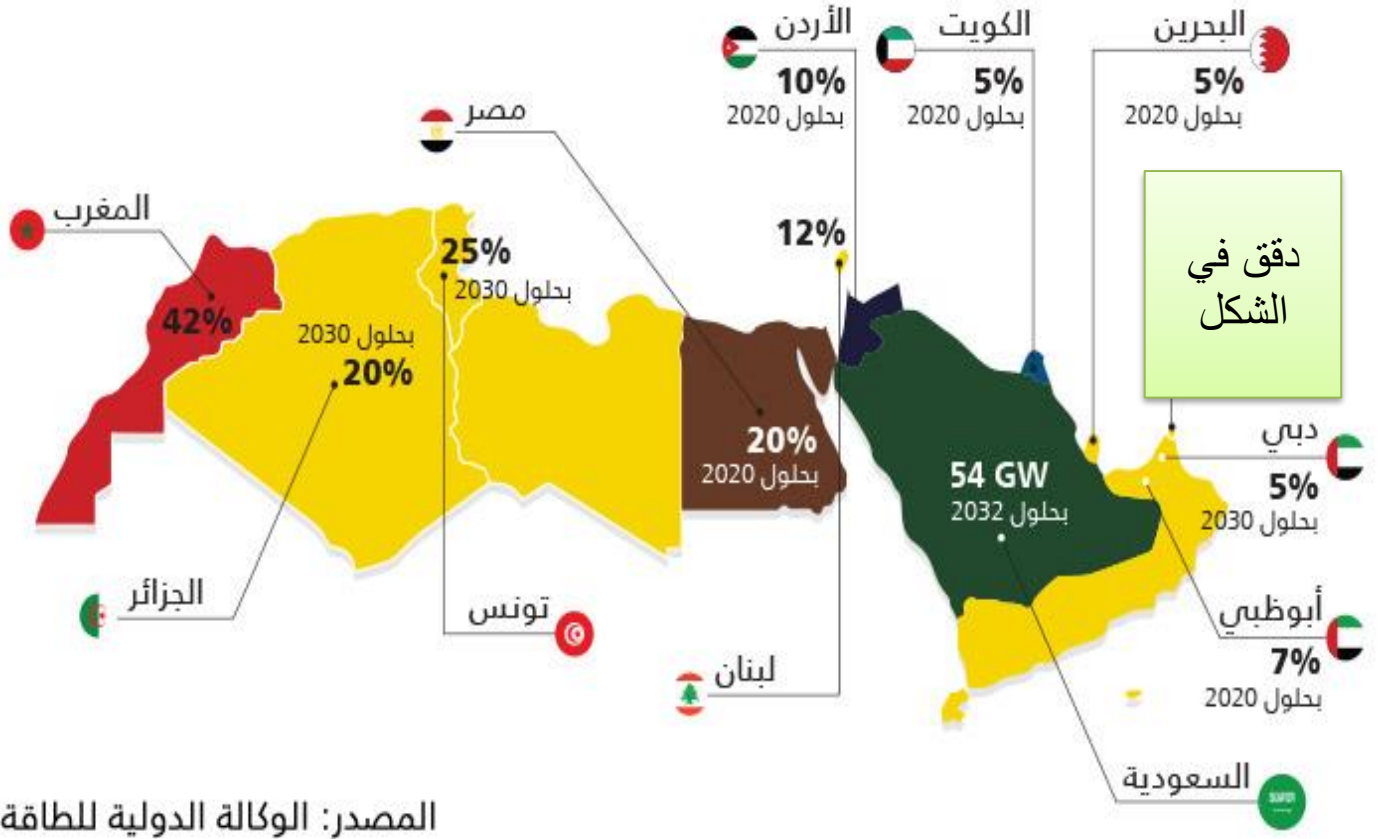
3 من هو الخليفة الذي تم أخذ البيعة له بمجلس انتخابي							
A	عمر	B	أبو بكر	C	عثمان	D	علي

4 مكان ورد في الشكل السابق							
A	مكة	B	الجنة	C	سقيفة بني ساعدة	D	المدينة

5 الطريقة التي تبعها عمر بن الخطاب في اختيار الخليفة ترسخ مبدأ							
A	العدل	B	الانصاف	C	النزاهة	D	الشورى

النشاط الثالث: استخراج من الشكل التالي إجابات الأسئلة التالية؟

مستقبل الطاقة النظيفة في منطقة الشرق الأوسط وشمال أفريقيا كنسبة من إجمالي الطاقة



أكثر الدول في متوسط إنتاج الطاقة النظيفة كنسبة من إجمالي الطاقة :

1- تونس

2- الكويت

3- المغرب

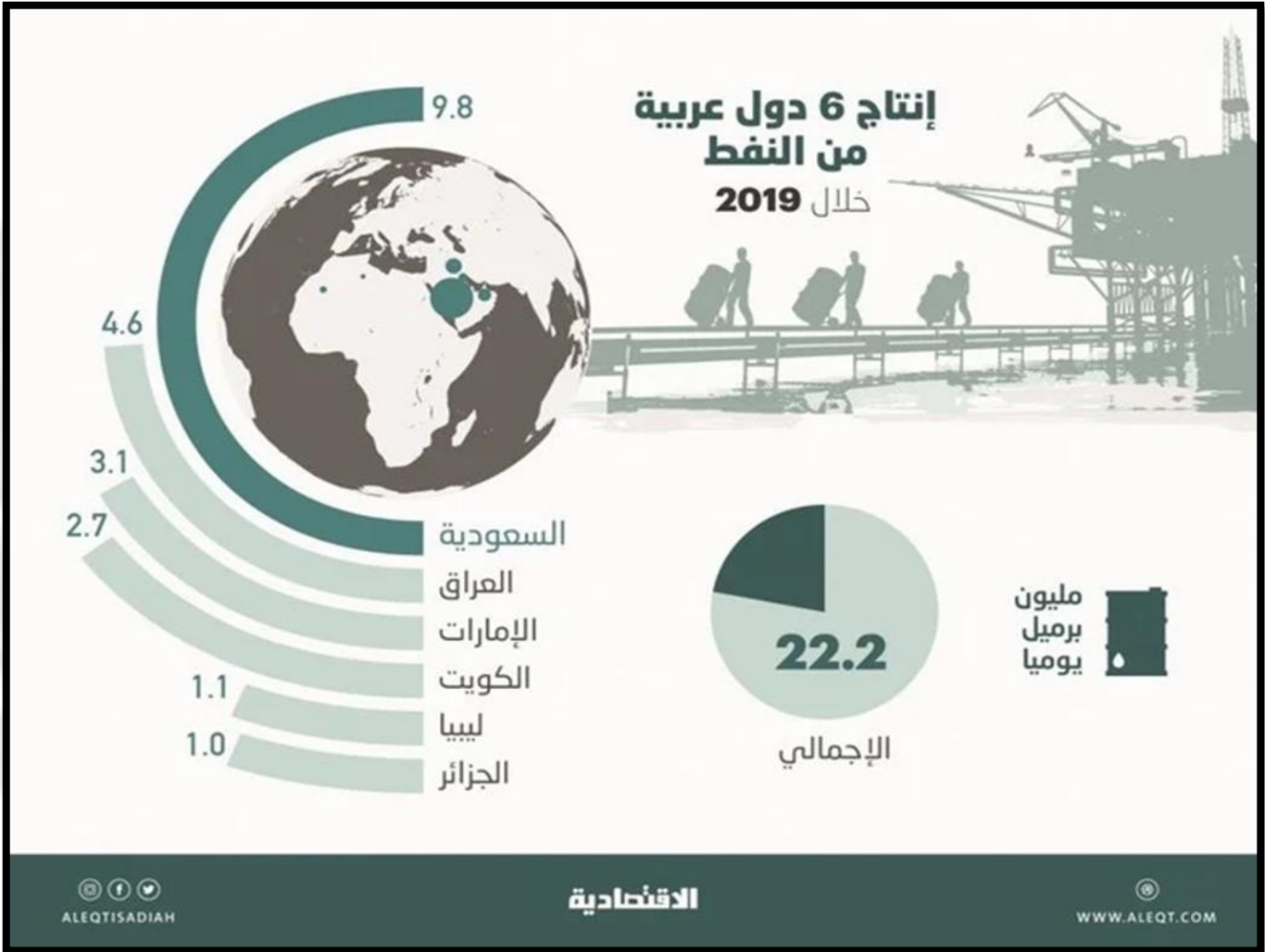
4- لبنان



OMAR HASAN

19905

النشاط الرابع: استخراج من الشكل التالي إجابات الأسئلة التالية ؟



بلغت نسبة إنتاج 6 دول عربية من النفط من الإنتاج العالمي عام 2019 :

1- 9.8 %

2- 22.2 %

3- 25.4 %

4- 14.4 %



OMAR HASAN

19905

النشاط الخامس : استخراج من الشكل التالي إجابات الأسئلة التالية ؟



A- من الدول الحبيسة في قارة أوروبا :

1. اليونان

2. سويسرا

3. إسبانيا

4. فنلندا

B- شبيه جزيرة في قارة أوروبا :

1. فرنسا

2. ألمانيا

3. هولندا

4. إيطاليا



OMAR HASAN

1995

تقع شبه الجزيرة العربية بين دائرتي عرض 12°-32° شمال خط الاستواء وبين خطي طول 34°-60° تقريباً شرق خط جرينتش عند رأس الحد. تقع شبه الجزيرة العربية في النصف الشمالي من الكرة الأرضية وسط قارات العالم القديم، في الجنوب الغربي لقارة آسيا، وهي وحدة متماسكة بحدودها الطبيعية والبشرية، يحدّها من جهة الشمال العراق والأردن. تبلغ مساحة شبه الجزيرة العربية ما يزيد عن 3 (ملايين كم²) وتحتل نطاقاً متصلًا من الأرض يمتد من البحر الأحمر غرباً إلى رأس الحد شرقاً، ومن بحر العرب والمحيط الهندي جنوباً إلى رأس الخليج العربي وخليج العقبة شمالاً.

A- تقع دول شبه الجزيرة العربية ضمن

المنطقة

B- شبه الجزيرة العربية متماسكة بسبب

1. الباردة
 2. المعتدلة
 3. الحارة
 4. الرطبة
1. وجود الحدود البرية
 2. عدم وجود عوائق طبيعية
 3. الوحدة الجغرافية
 4. وجود الحدود المائية

النشاط السابع : استخراج من النص إجابات الأسئلة التالية ؟

للغوص تاريخ عريق اشتهرت به منطقة الخليج العربي منذ القدم , حيث عمل سكان هذه المنطقة بحرفة الغوص على اللؤلؤ, وما ترتب عليها من تجارة , إلا أن هذه المهنة تراجعت كثيراً في الآونة الأخيرة بسبب ظهور اللؤلؤ الصناعي واكتشاف النفط في منطقة الخليج العربي ؟ في ضوء مطالعتك لهذا النص اختر الإجابة الصحيحة لتقدم لنا الفكرة الرئيسية التي يدور حولها النص :

A	منطقة الخليج العربي ودورها في التجارة العالمية
B	مهنة الغوص على اللؤلؤ
C	ظهور النفط في منطقة الخليج العربي
D	تراجع مهنة وتجارة الغوص على اللؤلؤ

النشاط العاشر : للغوص تاريخ عريق اشتهرت به منطقة الخليج العربي منذ القدم , حيث عمل سكان هذه المنطقة بحرفة الغوص على اللؤلؤ, وما ترتب عليها من تجارة , إلا أن هذه المهنة تراجعت كثيراً في الآونة الأخيرة بسبب ظهور اللؤلؤ الصناعي حيث تم إنشاء مزارع اللؤلؤ الصناعي في اليابان واكتشاف النفط في منطقة الخليج العربي ؟ في ضوء مطالعتك لهذا النص اختر إجابتين صحيحتين تبين لنا من خلالهما أسباب تراجع تجارة اللؤلؤ الصناعي

A	إنشاء مزارع اللؤلؤ الصناعي
B	التطور الصناعي الكبير في المنطقة
C	اكتشاف النفط في منطقة الخليج العربي
D	الاعتماد على الزراعة والثروة الحيوانية

النشاط الثامن : استخراج من النص إجابات الأسئلة التالية ؟

1- استخراج من النص حقيقية رياضية « حسابية »

لنظام الغوص معادلات حسابية دقيقة , فدخل الغواص يعتمد على نسبة الأرباح العامة وقد يكون على سبيل المثال 1000 روبية في كل موسم يحصل السيب على نصف ما يحص عليه الغواص ويحصل الفليج على خمس المبلغ الذي يحصل عليه الغواص .

A	الغواص يحصل على نصف ما يحصل عليه السيب
B	الغواص يحصل على 200 روبية والسيب 1000 وفق المثال
C	السيب يحصل على نصف مبلغ الذي يحصل عليه الغواص أي 500 والفليج يحصل على 200 درهم
D	يحصل الفليج على نصف ما يحصل عليه السيب

2- استخراج من النص الفكرة الرئيسية

ارتبط الانسان الإماراتي بالبحر وجزوره فيه بعيدة تمتد لمئات السنين , ويحكى عن البحر والغوص الكثير من القصص حول دورهما في إرساء قواعد الحياة ومفهومها , ما اسهم في تعزيز معارف الأجداد واحترام البيئة لضمان عطاء البحر على الدوام .

A	أهمية الانسان الإماراتي
B	تاريخ الانسان الإماراتي
C	دور البحر والغوص في إرساء دعائم الحياة
D	البحر والغوص مهنة الأجداد

الفجوة الإلكترونية وتسمى أيضا الفجوة الرقمية هو مصطلح حديث ظهر في علم الحاسوب وعلوم الاجتماع في بداية الألفية الجديدة. يشير إلى الفجوة بين الذين بمقدورهم استخدام الإنترنت بسبب امتلاكهم المهارة اللازمة والقدرة المادية، وبين الذين لا يستطيعون استخدام الإنترنت. وهناك العديد من الأسباب التي تؤدي إلى هذه الفجوة منها: الأسباب المالية والاقتصادية تكنولوجيا المعلومات والمجتمع المعرفي يتطلب متطلبا أساسيا هو توافر امكانات مالية واقتصادية هائلة والاسباب التقنية والعلمية ونعني بالأسباب التقنية والعلمية عدم توافر تقنية تكنولوجيا عربية وكذلك عدم توافر برامج تعليمية وبرامج بحثية وقواعد تطوير الأسباب الاجتماعية: مثال غياب الوعي لدى افراد المجتمع بأهمية العلم والتكنولوجيا وسيادة روح اللامبالاة والضياع والاهتمام بالسطحيات لدى شباب العرب وعدم الاتجاه للتفكير العلمي والسعي للتعلم والتطوير وتعلم الجديد والمفيد.

الفقرة الأولى : يقصد بالفجوة الرقمية ؟

A	الفجوة في القدرة على استخدام الانترنت بين دول العالم
B	الفجوة في الإمكانيات المادية بين الدولة
C	الفجوة في النهضة الاقتصادية بين دول العالم
D	الفجوة في الحياة الاجتماعية بين دول العالم

الفقرة الثاني : ظهر مفهوم الفجوة الرقمية في علم ؟

A	النفس
B	الاجتماع
C	الاقتصاد
D	الفلسفة

الفقرة الثالثة : كيف تلعب الأسباب المادية دور في الفجوة الرقمية ؟

A	ضعف البنية التحتية اللازمة للوصول الرقمي
B	ضعف البنية التحتية في خطوط النقل
C	ضعف العلاقات الاجتماعية والاسرية
D	ضعف العلاقات السياسية بين الدول

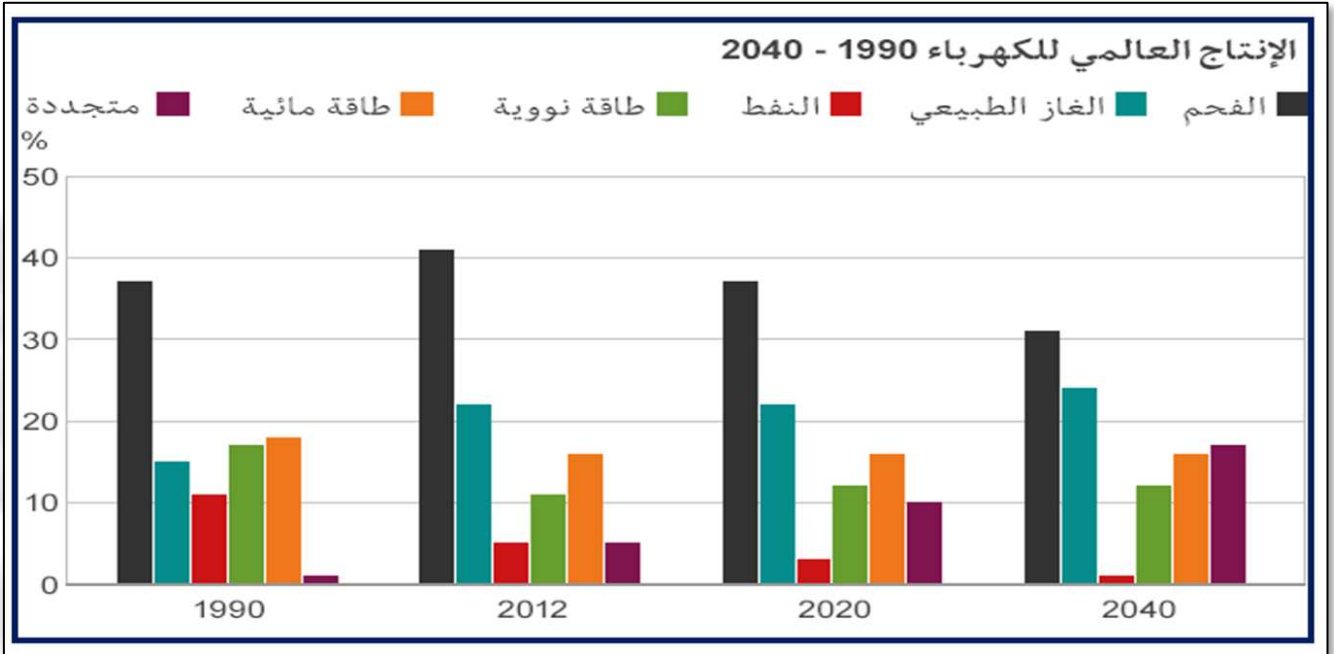
الفقرة الرابعة : غياب الوعي لدى الشعوب نحو التكنولوجيا من الأسباب ؟

A	الاقتصادية
B	السياسية
C	الاقتصادية
D	الاجتماعية

الفقرة الخامسة : ما هو التعميم الوارد في النص ؟

A	غياب الوعي لدى افراد المجتمع بأهمية العلم والتكنولوجيا
B	الاسباب المالية والاقتصادية تكنولوجيا المعلومات
C	الفجوة الرقمية هو مصطلح حديث ظهر في علم الحاسوب
D	عدم توافر تقنية تكنولوجيا عربية وكذلك عدم توافر برامج تعليمية

النشاط العاشر: استخراج من النص إجابات الأسئلة التالية ؟



1- العام الذي رَصد نسبة تقدر بنحو 15% للغاز الطبيعي كمصدر طاقة لإنتاج الكهرباء عالمياً:

1. 2012م 2. 1990م 3. 2020م 4. 2040م

2- تشكل نسبة الغاز في عام 2012 ؟

1. 21% 2. 15% 3. 10% 4. 40%

3- مصدري الطاقة المنتجة للكهرباء اللذان رسدا في المركزين الثالث والرابع على الترتيب في عام 2012م:

1. الفحم والغاز الطبيعي 3- المتجددة والنووية

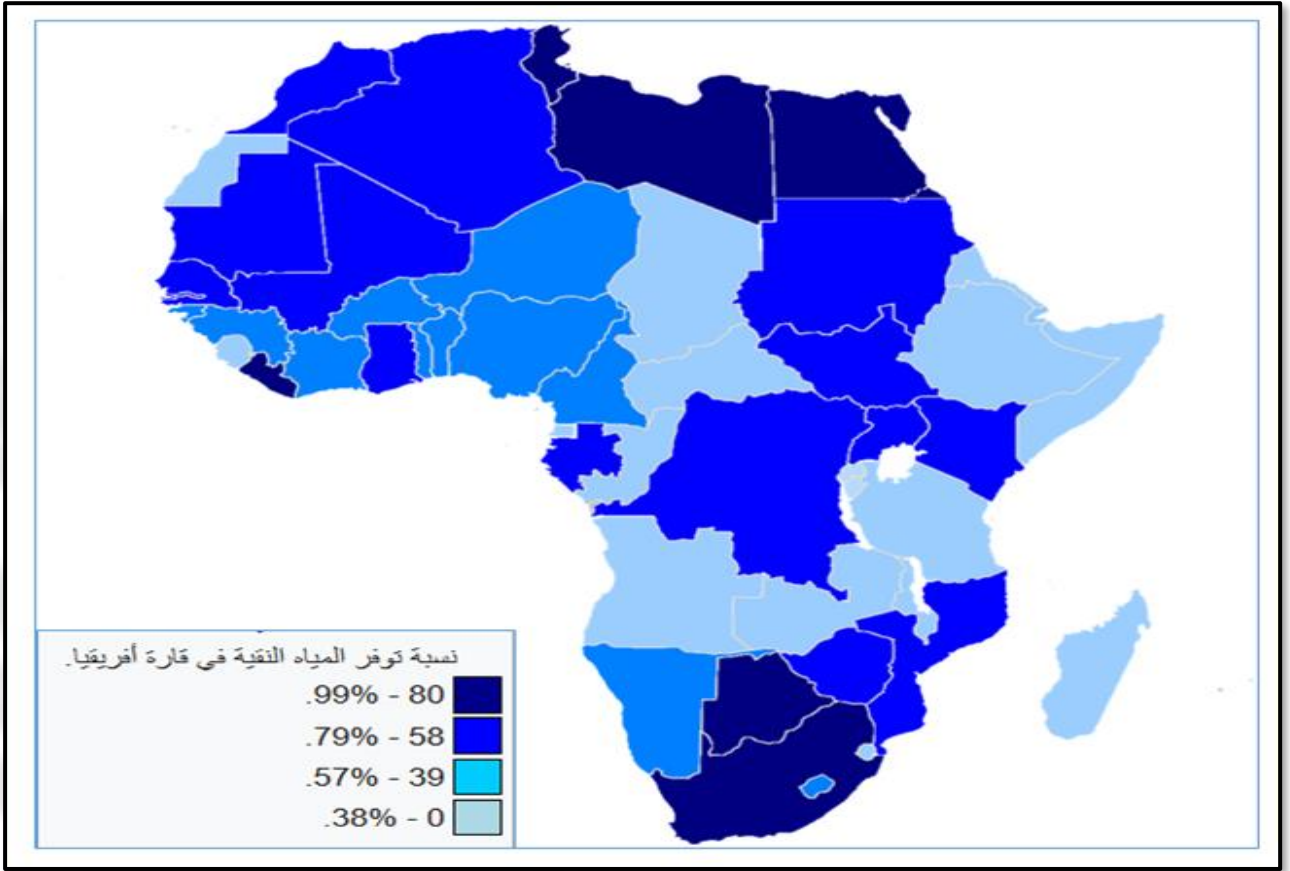
2. النفط والغاز الطبيعي 4- المائية والنووية

4- يؤدي تزايد الاعتماد على مصادر الطاقة المتجددة بينياً، إلى:

1. ارتفاع أسعار مصادر الطاقة الأخرى 3- انخفاض الانبعاثات الكربونية

2. انخفاض أسعار مصادر الطاقة الأخرى 4- قلة الطلب على النفط

النشاط الحادي عشر: استخراج من الخريطة التالية المشكلة التي تعاني منها دول افريقيا؟



- المشكلة التي تعرضها خريطة القارة الأفريقية:

1. اختلاف أشكال المياه
2. نسبة توفر المياه النقية
3. انخفاض نسبة المياه النقية
4. تفاوت نسب توزيع المياه النقية

النشاط الثاني عشر : استخراج من النص القيمة الأخلاقية ؟

عززت دولة الإمارات قيم التسامح والتعايش من خلال قانونها الاتحادي بشأن مكافحة التمييز والكراهية، واستحدثتها وزارة للتسامح والتعايش، واعتمدها البرنامج الوطني للتسامح، وإقامة شراكات دولية لبناء القدرات، ومنع العنف، ومكافحة الإرهاب والجريمة مثل المعهد الدولي للتسامح، ومركز "هداية" لمكافحة التطرف العنيف، ومركز "صواب".

- من القيم الأخلاقية الواردة في النص:

1. التسامح 2- السعادة 3- العدل 4- الوفاء

- كيف تشجع الدولة قيمة التسامح :

1. العنف 2- الاجبار 3- العقوبة 4- القانون

- العمل المشترك بين الحكومة والقطاع الخاص يدل على قيمة أخلاقية هي :

1. التعاون 2- التسامح 3- الكرم 4- الشجاعة

تمحمد الله