

شكراً لتحميلك هذا الملف من موقع المناهج الإماراتية



## حل أسئلة الامتحان النهائي

[موقع المناهج](#) ⇨ [المناهج الإماراتية](#) ⇨ [الصف الثاني عشر العام](#) ⇨ [علوم](#) ⇨ [الفصل الثاني](#) ⇨ [الملف](#)

## التواصل الاجتماعي بحسب الصف الثاني عشر العام

## روابط مواد الصف الثاني عشر العام على تلغرام

[الرياضيات](#)

[اللغة الانجليزية](#)

[اللغة العربية](#)

[التربية الاسلامية](#)

## المزيد من الملفات بحسب الصف الثاني عشر العام والمادة علوم في الفصل الثاني

<a href="#">حل أسئلة الامتحان النهائي</a>	1
<a href="#">حل المراجعة النهائية وفق الهيكل الوزاري - باللغة الانجليزية</a>	2
<a href="#">المراجعة النهائية وفق الهيكل الوزاري - الوحدة الرابعة والخامسة</a>	3
<a href="#">امتحان نهائي مع الحل</a>	4
<a href="#">مراجعة شاملة الفصل الثاني مع الحل</a>	5



مؤسسة الإمارات  
للتعليم المدرسي  
EMIRATES SCHOOLS  
ESTABLISHMENT

The figure below shows various ways of diseases transmission to humans. Which of the following letters indicates the transmission of diseases through direct contact?

الشكل أدناه يظهر طرق مختلفة لانتقال الأمراض إلى البشر. أي حرف معيار يشير إلى انتقال الأمراض عن طريق الاتصال المباشر؟



(A)



(B)



(C)



(D)

- A .a
- B .b

Which of the following is **not** a component of the lymphatic system?

أي من التالي ليس من مكونات الجهاز اللمفي؟

- The thymus gland .a الغدة الزعترية
- The tonsils .b اللوزتين
- The spleen .c الطحال
- The liver .d الكبد



- Algae الطحالب .a
- Viruses الفيروسات .b
- Bacteria البكتيريا .c
- Fungus الفطريات .d

0%

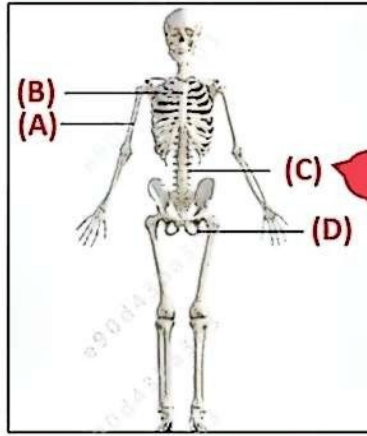
0%

The figure below shows the human skeleton.

Which of the following letters refers to the vertebral column?

الشكل أدناه يبين الهيكل العظمي للإنسان.

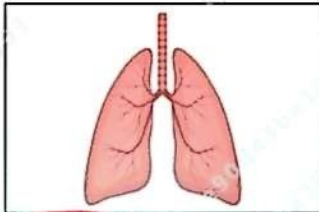
أي حرف مما يلي يشير إلى العمود الفقري؟



الجواب  
C

In the figure below, which of the following letters refers to a part of the integumentary system?

في الشكل أدناه، أي حرف مما يلي يشير إلى جزء من الجهاز الغشائي؟



(B)

(C)

(D)

B .a

D .b

الجواب

Viewer | SmiPass

Not secure | 10.111.192.25/viewer/main.aspx?ek=e90d43ba303#/

179:15

22 - 5

A - 2023-2022 الفصل الثاني العام - الأحياء - اختبار نهاية الفصل الثاني

0%

Type here to search

17°C Clear

9:00 AM 3/24/2023

P1: تركيب الجهاز الغشائي

In the dermis, which of the following is responsible for preventing skin tears and enables the skin to return to its normal state after stretching?

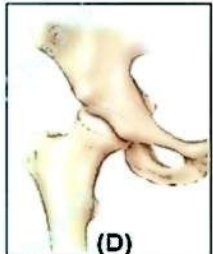
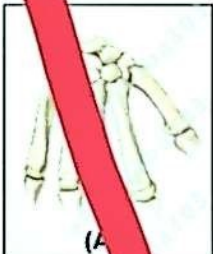
في الأدمة، أي مما يلي مسؤول عن منع تمزق الجلد، ومساعدته على العودة إلى حالته الطبيعية مجددًا عند التمدد؟

- a. النسيج الضام
- b. النسيج العصبي
- c. النسيج العضلي
- d. النسيج الطلاني
- Connective tissue
- Nervous tissue
- Muscle tissue
- Epithelium tissue



The figure below shows some joints of the skeletal system.  
Study it and answer the question:  
Which letter of the following refers to the type of joint found  
in the hips and shoulders?

الشكل أدناه يظهر بعض مفاصل الجهاز الهيكلي.  
تمعنه ثم أجب عن السؤال:  
أي من المفاصل التالية هي التي توجد في  
الوركين والكتفين؟



B .a

P3: تأثير الأمراض على أجهزة الجسم

Which of the following human body systems and organs does the malaria affect?

أي من أجهزة وأعضاء جسم الإنسان التالية تتأثر بمرض الملاريا؟

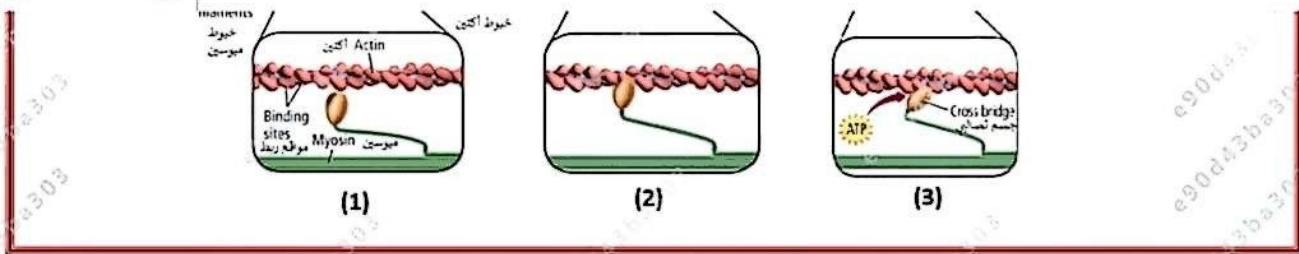
- Blood and liver
- Nervous system
- The skin
- Respiratory system

a. الدم والكبد

b. الجهاز العصبي

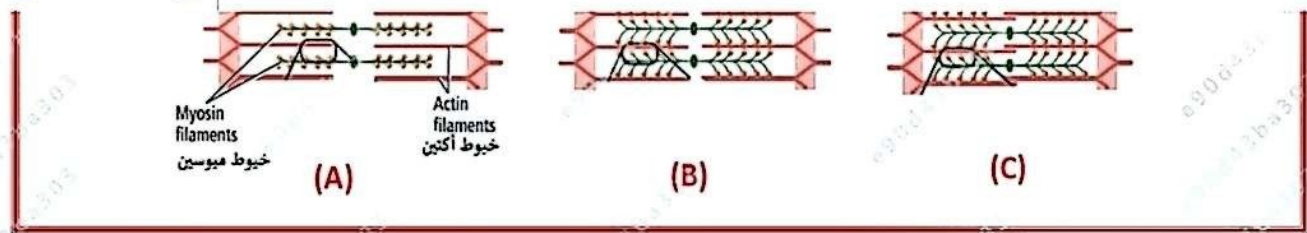
c. الجلد

d. الجهاز التنفسي

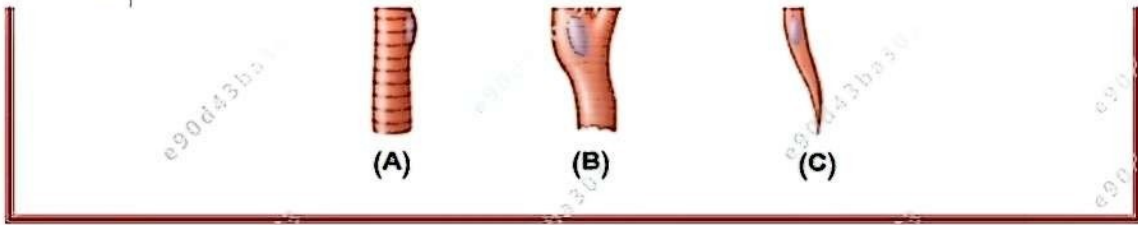


- 
- 
- 
- 

- a. 2 ← 1 ← 3
- b. 2 ← 3 ← 1
- c. 1 ← 2 ← 3
- d. 1 ← 3 ← 2



- Relaxed muscle
  - Non-striated muscle
  - Contracting muscle
  - Fully contracted muscle
- a. عضلة منبسطة
- b. عضلة غير مخططة
- c. عضلة أثناء الانقباض
- d. عضلة تامة الانقباض

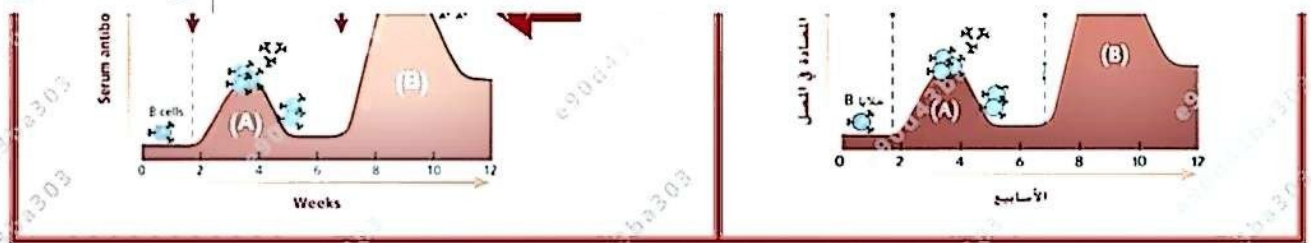


- a. العضلة المبين في الرسم A
- b. العضلتين A و C
- c. العضلتين B و C
- d. العضلتين A و B

<b>(B)</b>	Memory	<b>(B)</b>	توجد ذاكرة
Involves skin, chemicals, and phagocytes	Involves lymphocytes	تشمل الجلد والمواد الكيميائية والخلايا البلعمية	تتضمن الخلايا الليمفية

- (A): No response and (B): No memory      (A): لا توجد استجابة و (B): لا توجد ذاكرة      .a
- (A): Slow response and (B): No memory      (A): استجابة بطيئة و (B): لا توجد ذاكرة      .b
- (A): No memory and (B): Slow response      (A): لا توجد ذاكرة و (B): استجابة بطيئة      .c
- (A): Active immunity and (B): Passive immunity      (A): مناعة فاعلة و (B): مناعة سلبية      .d

الصف الثاني عشر - المسار العام - الأحياء - اختبار نهاية الفصل الثاني 2022-2023 A



- 
- 
- 
- 

B .a  
A .b

- D .c
- C .d

When making antibodies, any heavy chain can combine with any light chain. If a B cell can make 16,000 different kinds of heavy chains and 1200 kinds of light chains.

Which of the following processes can be used to calculate the different possible numbers of antibodies?

عند تكوين الأجسام المضادة، فإن الجدير بالذكر أن السلسلة الثقيلة تستطيع أن تتحد مع سلسلة خفيفة. إذا كانت الخلية B تُكوّن 16,000 نوع مختلف من السلاسل الثقيلة و 1200 نوع من السلاسل الخفيفة. أي عملية مما يلي تستخدم لحساب الأعداد المختلفة المحتمل تكونها من الأجسام المضادة؟

- a.  $1200 - 16,000$
- b.  $16,000 + 1200$
- c.  $1200 \div 16,000$
- d.  $1200 \times 16,000$



الصف الثاني عشر - المسار العام - الأحياء - اختبار نهاية الفصل الثاني 2022-2023 - A

The structures that are found in the two layers

التركيب الموجودة في الأدمة  
the structures found in the dermis

Sweat gland, hair

a. الغدد العرقية ، الشعرة

Epithelial cells, keratin

b. الخلايا الطلائية، الكيراتين

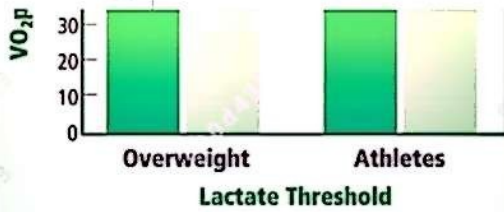
Connective tissue, hair follicles

c. النسيج الضام، بصيلات الشعر

Sebaceous gland, nerve tissue

d. الغدد الدهنية، النسيج العصبي

الصف الثاني عشر - المسار العام - الأحياء - اختبار نهاية الفصل الثاني 2022-2023 A



- Increasing carbohydrates intake a. بزيادة تناول الكربوهيدرات
- Increasing fat intake b. بزيادة تناول الدهون
- Taking in more oxygen c. بزيادة تنفس الأوكسجين
- Watching sports programs d. بمشاهدة البرامج الرياضية

P2: موقع المفاصل في الجهاز الهيكلي

Which of the following pairs of terms is **matched**?

أي من أزواج المصطلحات التالية متوافق مع بعضه؟

- Wrist, pivot joint a. الرسغ، المفصل المحوري
- Knee, **and-socket joint** b. الركبة، المفصل النرزي
- Shoulder, Sutures c. الكتف، الدرزات
- The skull, Gliding joint d. الجمجمة، المفصل الانزلاقي

A - 2023-2022 الصف الثاني عشر - المسار العام - الأحياء - اختبار نهاية الفصل الثاني



- Helps the helper T cell divide .a يساعد الخلية T على الانقسام
- Converts antigen into processed antigen .b يحول مولد الضد إلى مولد ضد معالج
- Produces secret antibodies .c يكون أجسام مضادة مباشرة
- Helps the macrophage cell to divide .d يساعد الخلية البلعمية على الانقسام

A

When a person has a localized inflammatory response with swollen itchy eyes, stuffy nose, sneezing, and sometimes a skin rash. Which disease would you expect this person to have?

عندما يعاني الشخص استجابة التهابية موضعية وعيوناً متورمة مصابة بالحكة وأنفاً مزكناً وعطسًا وطفحًا جلدياً في بعض الأحيان. فما المرض الذي تتوقع أن يكون لدى هذا الشخص؟

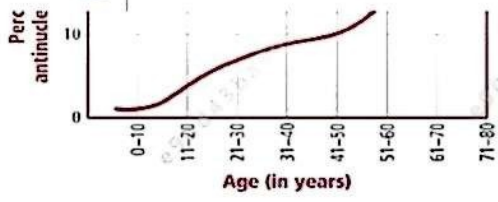
- Rheumatic fever .a الحمى الروماتيزمية
- Lupus .b الذئبة
- Allergy .c الحساسية
- Angina pectoris .d الذئبة الصدرية

P2: عندما يغزو الفيروس جسم الإنسان

Which of the following is **not true** when the influenza virus invades some cells in your body?

أي مما يلي **غير صحيح** عندما يغزو فيروس الأنفلونزا بعض خلايا جسمك؟

- a. يتسبب الفيروس في انفجار الخلية  
The virus causes the cell to burst
- b. يتكاثر ويتضاعف الفيروس في هذه الخلايا  
The virus multiplies in the cells
- c. يدمر الفيروس الأنسجة  
The virus damages tissues
- d. ينتج الفيروس مواد كيميائية ضارة أو سُموماً  
The virus produces harmful chemicals or toxins



- There is lower incidence of antinuclear antibodies with greater age .a كلما زاد العمر ، انخفضت نسبة تكون الأجسام المضادة للنواة
- The greater incidence of antinuclear antibodies is at the age of 30 .b أعلى نسبة تكون للأجسام المضادة للنواة في عمر الـ 30
- There is greater incidence of antinuclear antibodies with lower age .c كلما انخفض العمر ، زادت نسبة تكون الأجسام المضادة للنواة
- There is greater incidence of antinuclear antibodies with greater age .d كلما زاد العمر ، زادت نسبة تكون الأجسام المضادة للنواة

\*\*\*\*\* BONUS \*\*\*\*\*

When an animal dies, rigor mortis sets in.  
Which of the following is an **incorrect** description of it?

عندما يموت حيوان ما، تبدأ حالة التيبس الرمي.  
أي مما يلي وصفاً خاطئاً لذلك؟

- a. انقباض العضلات لفترة طويلة  
Prolonged muscular contraction
- b. بقاء الكالسيوم في الليفيات العضلية  
The calcium remains in the myofibrils
- c. ضخ الكالسيوم خارج الليفيات العضلية  
Pump the calcium back out of the myofibrils
- d. لا يستطيع إنتاج ادينوسين ثلاثي الفوسفات  
It cannot produce (ATP)