

تم تحميل هذا الملف من موقع المناهج الإماراتية



الملف حل أسئلة الامتحان النهائي الالكتروني بريدج

[موقع المناهج](#) ← [المناهج الإماراتية](#) ← [الصف الحادي عشر المتقدم](#) ← [علوم](#) ← [الفصل الثالث](#)

روابط مواقع التواصل الاجتماعي بحسب الصف الحادي عشر المتقدم



روابط مواد الصف الحادي عشر المتقدم على تلغرام

[الرياضيات](#)

[اللغة الانجليزية](#)

[اللغة العربية](#)

[التربية الاسلامية](#)

المزيد من الملفات بحسب الصف الحادي عشر المتقدم والمادة علوم في الفصل الثالث

حل أسئلة الامتحان النهائي	1
حل مراجعة المقرر وفق الهيكل الوزاري	2
المراجعة النهائية للوحدات الخامسة والسادسة والسابعة باللغة الانجليزية	3
مذكرة ملخص وحل وحدة جهاز المناعة	4
ملخص وحدة الطاقة الخلوية	5

Lemmings are mammals that produce offspring in large numbers when food is plentiful. When the food supply diminishes, lemmings starve and many die.

Which of the following factors influences Lemmings population size?

إن قوارض اللاموس هي ثدييات تتكاثر بأعداد كبيرة عند توفر الغذاء، وعندما يشح هذا الأخير، يموت العديد منها جوعاً.

أي عامل مما يلي يؤثر في حجم جماعة القوارض؟

a.

تم تحميل هذا الملف من

Predation موقع المناهج الإماراتية

الافتراض

alManahj.com/ae

b.

Disease

المرض

c.

Parasites

الطفيليات

d.

Competition

التنافس

Almost all the energy in living organisms originate from the Sun.

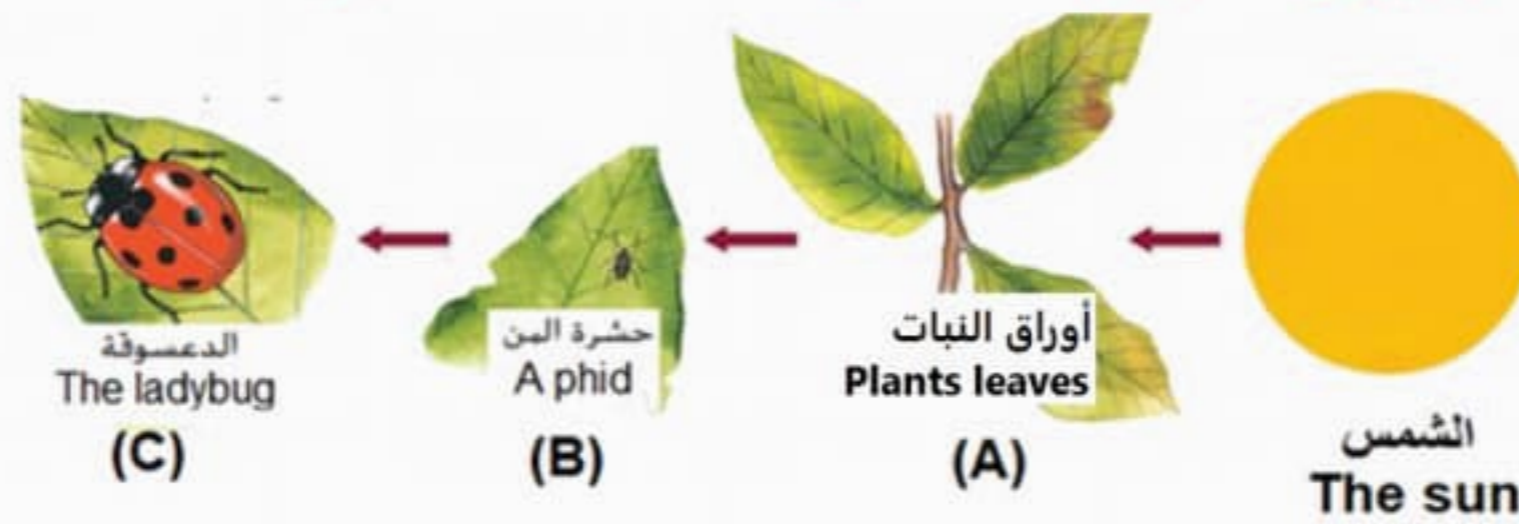
In the figure below, which of the following refers to an organism

that can transform chemical energy into mechanical energy?

تعد الشمس المصدر الرئيس لمعظم الطاقة في الكائنات

الحية، في الشكل أدناه، أي مما يلي يشير إلى كائن حي

قادر على تحويل الطاقة الكيميائية إلى طاقة ميكانيكية؟



a.

A and C

C و A

b.

B only

فقط B

c.

C only

فقط C

d.

B and C

C و B

Which of the following is **not** a component of the lymphatic system?

أي من التالي **ليس** من مكونات الجهاز اللمفي؟

a. The pituitary gland

الغدة النخامية

b. The spleen

الطحال

c. The tonsils

اللوزتين

d. The thymus gland

الغدة الزعترية

Which of the following diseases is shown in the picture below?

أي من الأمراض التالية توضحه الصورة أدناه؟



a. Rheumatoid arthritis

التهاب المفاصل الروماتيزمي

b. Tetanus

الكزاز

c. Sickle-cell disease

مرض الخلايا المنجلية

d. Allergy

الحساسية

The figure below shows various ways of diseases transmission to humans. Which of the following letters indicates the transmission of diseases through vectors?

الشكل أدناه يظهر طرق مختلفة لانتقال الأمراض إلى البشر. أي حرف مما يلي يشير إلى نقل الأمراض عن طريق الناقلات؟



تم تزيل هذا الملف من

موقع المناهج الإماراتية

(B)

(C)

(D)

a.

alManahj.com/ae

A

b.

B

c.

C

d.

D

An infectious disease is a disease that happens when a pathogen is passed from one organism to another. Which of the following is considered the cause of Malaria?

المرض المعدى هو مرض يحدث عندما ينتقل مسبب المرض من كائن حي إلى آخر. أي مما يلي يعتبر مسبب لمرض الملاريا؟

a.

Bacteria

البكتيريا

b.

Viruses

الفيروسات

c.

Parasites

الطفيليات

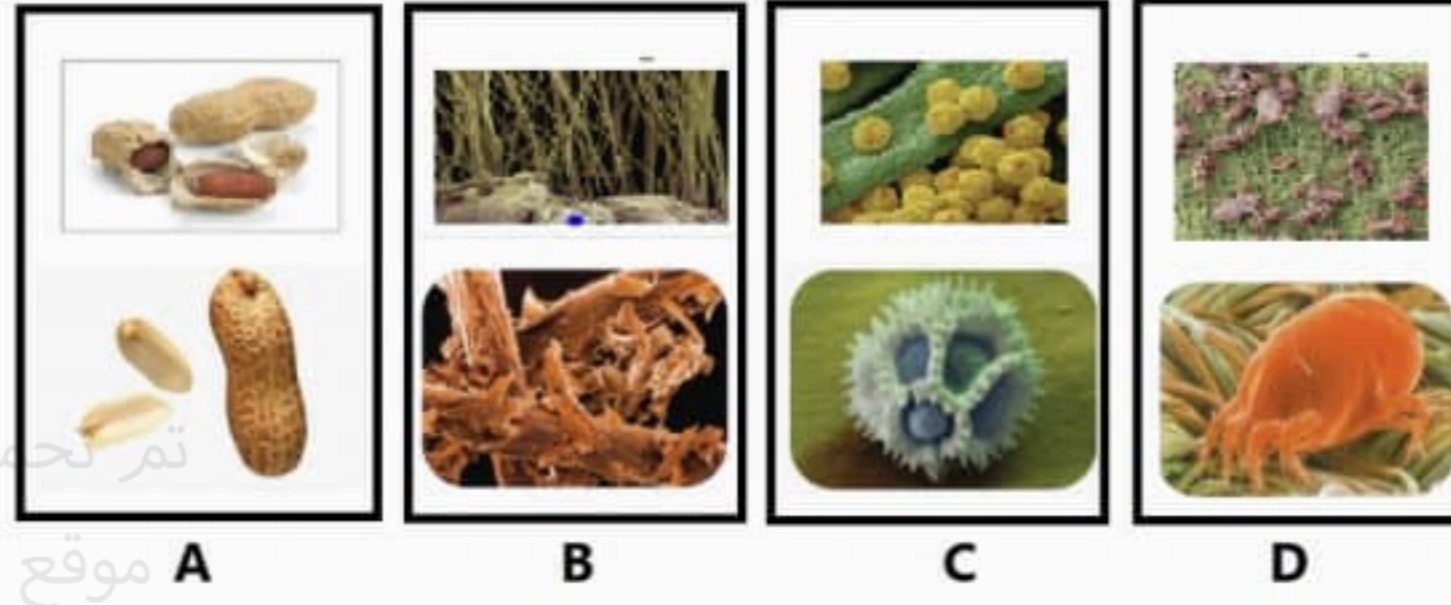
d.

Protozoa

كائن أولي

The figure below represents four different allergens, which letter refers to the allergen that is responsible for the most fatalities and causes anaphylaxis reaction?

يمثل الشكل أدناه أربعة مسببات حساسية مختلفة ، ما هو الحرف الذي يشير إلى مولدات الحساسية المسؤولة عن معظم الوفيات وتسبب تفاعل الحساسية المفرطة؟



تم تحميل هذا الملف من موقع المناهج الإماراتية

a.

A

b.

B

c.

C

d.

D

Which of the following best identifies the relationship between the processes of photosynthesis and cellular respiration?

أي من العبارات الآتية تقدم أفضل تعريف للعلاقة بين عمليتي البناء الضوئي والتنفس الخلوي؟

a.

Both processes generate energy for cell use

كلتا العمليتان تولد طاقة حتى تستخدمها الخلية

b.

Both processes release energy for cell use

كلتا العمليتان تحرر طاقة حتى تستخدمها الخلية

c.

The products of one process are used as reactants by the other process

المواد التي تنتج عن إحدى العمليتين تستخدم بمثابة مواد تفاعلية للعملية الأخرى

d.

The reactants of one process are also the reactants of the other process

المواد التفاعلية في إحدى العمليتين هي أيضا المواد التفاعلية للعملية الأخرى

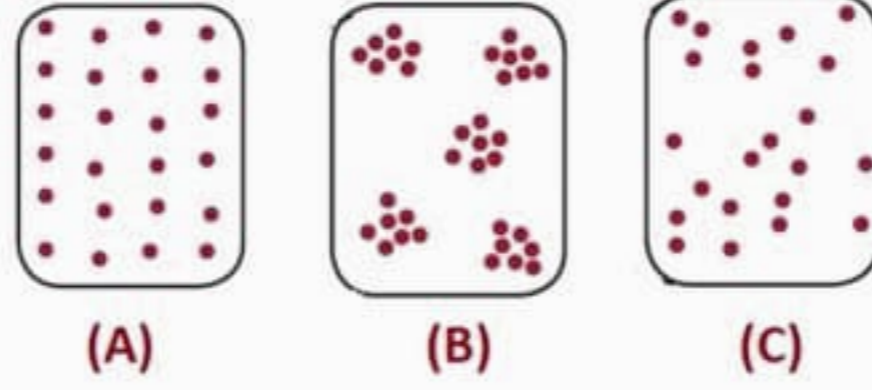
The figure below shows dispersion of a population within an area. study it and then answer the question:

الشكل أدناه يبين أنواع انتشار الجماعات الأحيائية في منطقة محددة، أدرسه ثم أجب عن السؤال:

Which letter(s) of the following indicates uniform dispersion?

أي حرف(أحرف) مما يلي يشير إلى الانتشار المنتظم؟

تم تحميل هذا الملف من موقع المناهج الإماراتية



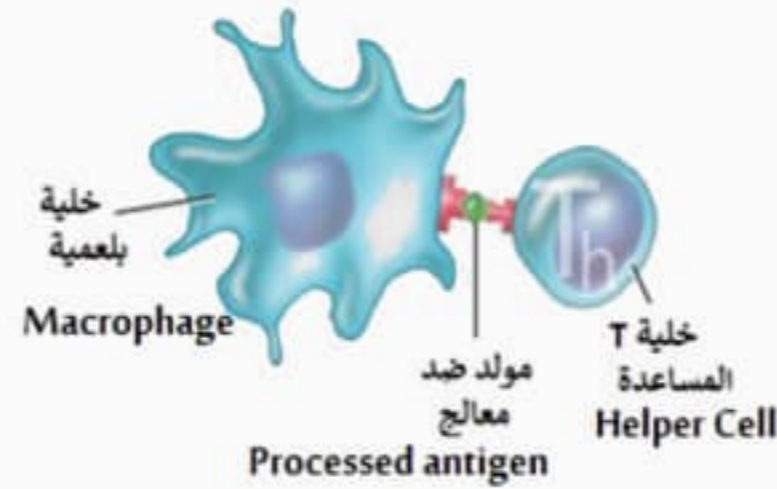
alManahj.com/ae

- a. A A
- b. B B
- c. C C
- d. A and B B و A

In the figure below, the macrophage presents the antigen to the helper T cell by binding to a receptor on the helper T cell. This binding help T cell to divide.

في الرسم أدناه، تقدم خلية البلعمة مولد الضد إلى الخلية T المساعدة، عن طريق ربطه بمستقبل على الخلية T المساعدة ويساعد هذا الارتباط الخلية T على الانقسام. أي مما يلي يعتبر حافزاً لحدوث هذا الارتباط؟

Which of the following stimulates this binding?



- a. The helper T cell presents a processed antigen for the macrophage تقديم الخلية T المساعدة مولد ضد معالج لخلية البلعمة
- b. The macrophage engulfs and presents an antigen outside the cell التهام الخلية البلعمية لمولد الضد و تقديمه خارج الخلية
- c. Cytotoxic T cells release cytokines اطلاق الخلايا T القاتلة للسيتوكينات
- d. B cells produces antibodies تكون خلايا B أجسام مضادة مباشرة

Based on the table below, which letter of the following corresponds to the correct definition of **carrying capacity**?

استناداً إلى الجدول أدناه، أي حرف مما يلي يقابل تعريفاً صحيحاً للقدرة الاستيعابية؟

A	The number of organism per unit area.	عدد الكائنات الحية في كل وحدة مساحة.
B	The number of individuals moving away from a population.	عدد الأفراد الذين يغادرون الجماعة الأحيائية.
C	The number of individuals moving into a population.	عدد الأفراد الذين ينضمون إلى الجماعة الأحيائية.
D	The maximum number of individuals in a species that an environment can support for the long term.	أكبر عدد من أفراد نوع ما تستطيع البيئة دعمه على المدى الطويل.

a.

A

b.

B

c.

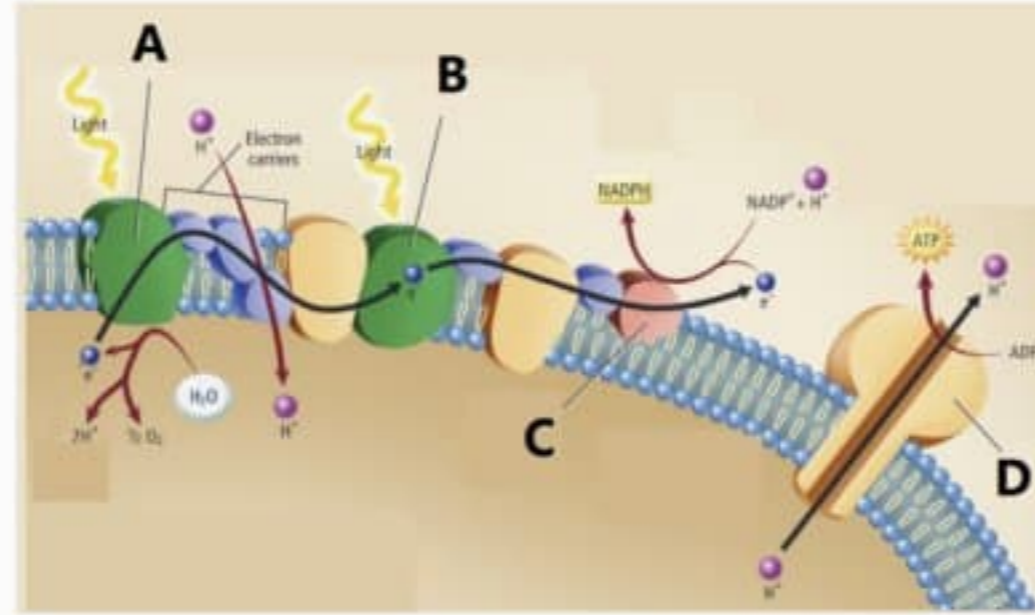
C

d.

D

The figure below shows the electron transport in light reactions of photosynthesis. Which letter of the following refers to the **Ferredoxin** protein?

يوضح الشكل أدناه انتقال الإلكترون في تفاعلات الضوء لعملية التمثيل الضوئي. أي حرف مما يلي يشير إلى بروتين **الفيرودوكسين**؟



a.

A

b.

B

c.

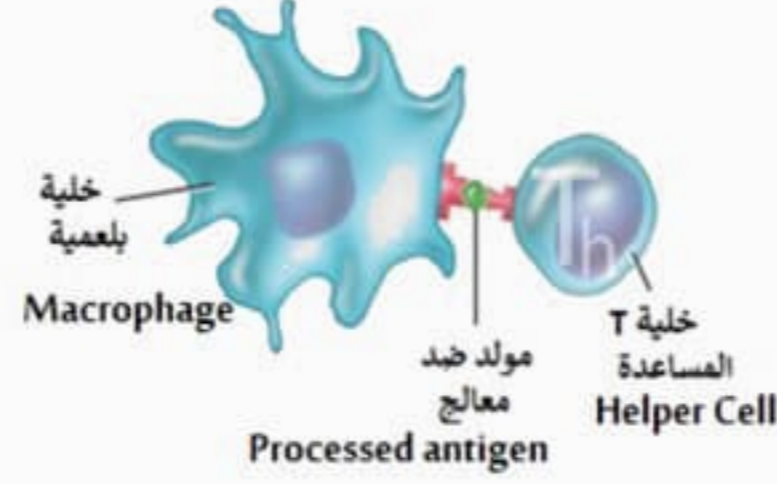
C

d.

D

In the figure below, the macrophage presents the antigen to the helper T cell by binding to a receptor on the helper T cell. This binding help T cell to divide.

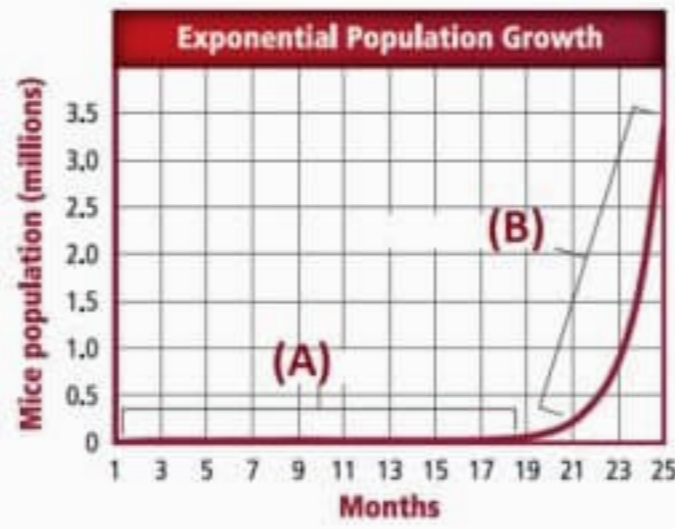
Which of the following stimulates this binding?



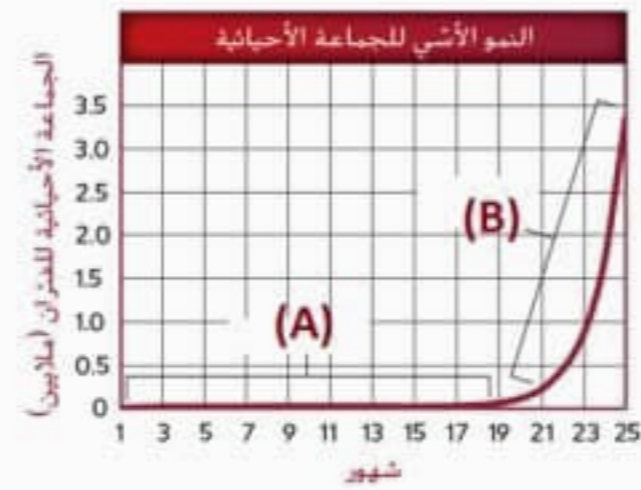
في الرسم أدناه، تقدم خلية البلعمة مولد الضد إلى الخلية T المساعدة، عن طريق ربطه بمستقبل على الخلية T المساعدة ويساعد هذا الارتباط الخلية T على الانقسام. أي مما يلي يعتبر حافزاً لحدوث هذا الارتباط؟

- a. The helper T cell presents a processed antigen for the macrophage تقديم الخلية T المساعدة مولد ضد معالج لخلية البلعمة
- b. The macrophage engulfs and presents an antigen outside the cell التهام الخلية البلعمية لمولد الضد و تقديمه خارج الخلية
- c. Cytotoxic T cells release cytokines اطلاق الخلايا T القاتلة للسيتوكينات
- d. B cells produces antibodies تكون خلايا B أجسام مضادة مباشرة

The graph below represents the population growth of mice over time, What does the letter (A) refer to?

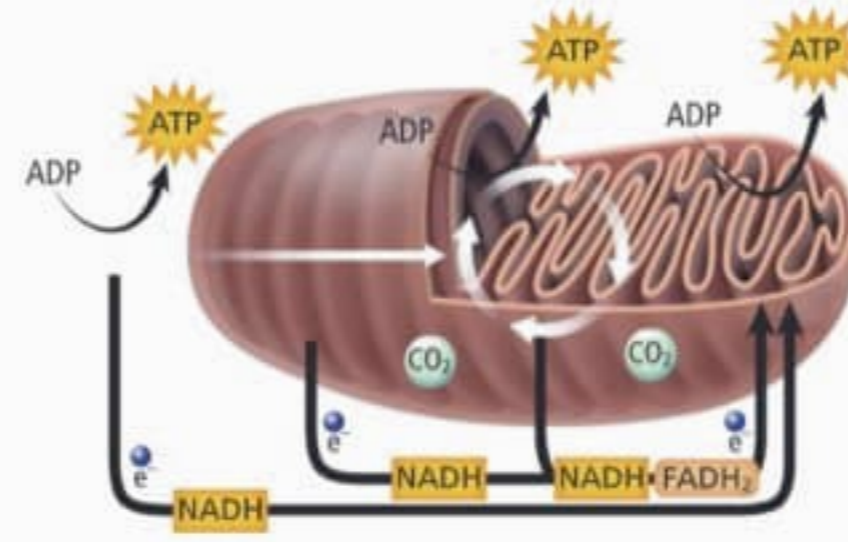


الرسم البياني أدناه يوضح نمو جماعة أحيائية من الفئران ، ما الذي يشير إليه (الحرف A)؟



- a. Exponential growth النمو الأسي
- b. Acceleration phase طور التسارع
- c. Lag phase طور التباطيء
- d. Straight-line growth النمو الخطّي

ما هي العملية التي لا تحدث في العضية الموضحة أدناه؟ Which process does not occur in the organelle illustrated below?



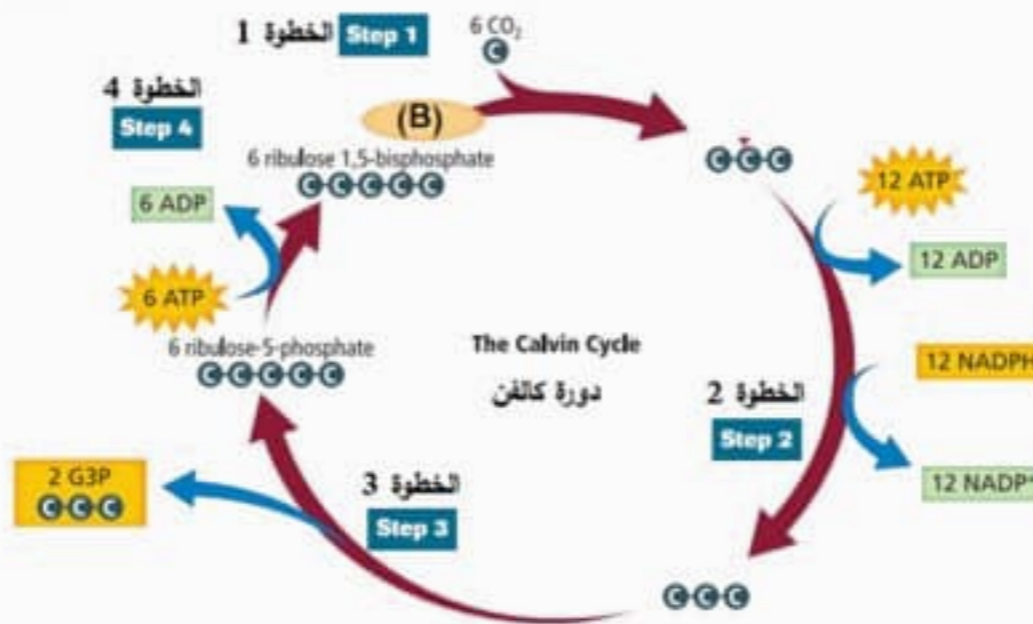
تم تحميل هذا الملف من موقع المناهج الإماراتية

alManahj.com/ae

- | | | |
|----|--|--|
| a. | Glycolysis | تحلل السكر |
| b. | Krebs cycle | دورة كريبس |
| c. | Conversion of pyruvate into acetyl CoA | تحويل البيروفات إلى أسيتيل مرافق الأنزيم A (CoA) |
| d. | Electron transport | النقل الإلكتروني |

The figure below shows Calvin's cycle. Why do plants cells undergo the second phase of photosynthesis?

يوضح الشكل أدناه حلقة كالفن، لماذا تلجأ الخلية النباتية إلى المرحلة الثانية من البناء الضوئي؟



- | | | |
|----|--|---|
| a. | Because it needs to produce more NADH | لأنها تحتاج إلى إنتاج المزيد من NADH |
| b. | Because it needs to produce more ATP | لأنها تحتاج إلى إنتاج المزيد من ATP |
| c. | Because it needs to produce more NADPH ₂ | لأنها تحتاج إلى إنتاج المزيد من NADPH ₂ |
| d. | Because it needs to store the chemical energy in a more stable organic molecules | لأنها تحتاج إلى تخزين الطاقة الكيميائية في جزيئات عضوية أكثر ثباتاً |

What is the role of the complement proteins, found in the plasma, in the immune response?

ما هو دور البروتينات المكملة الموجودة في البلازما في الاستجابة المناعية؟

a. Enhance and activate phagocytosis

تعزيز وتنشيط البلعمة

b. Deactivate cytotoxic T cells

تعطيل الخلايا T القاتلة

c. Strengthening the plasma membrane

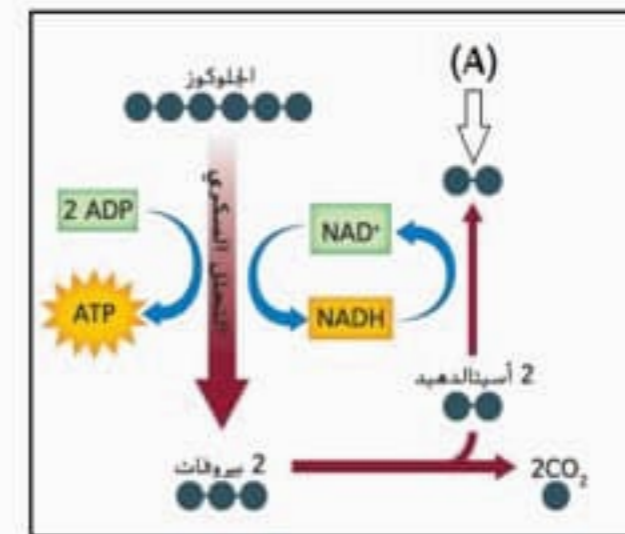
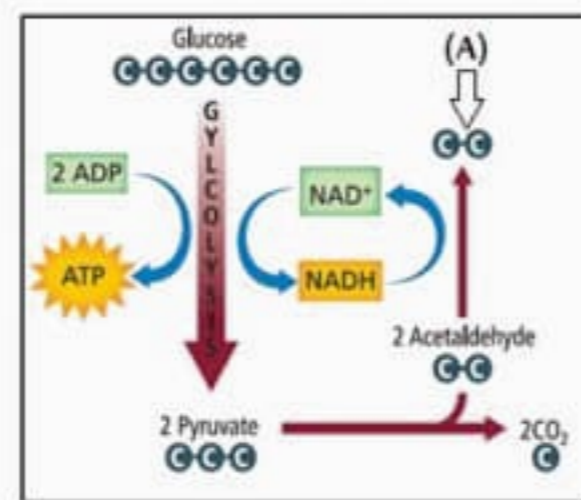
تقوية الغشاء البلازمي

d. Releasing digestion enzymes

إطلاق إنزيمات الهضم

The graph below represents the process of **alcohol fermentation**, which of the following refers to the letter (A) in the illustration below?

الشكل أدناه يمثل عملية **التخمير الكحولي** ، أي مما يلي يشير إلى الحرف (A) في الرسم التوضيحي أدناه؟



a. Lactic Acid

حمض اللاكتيك

b. Ethanol

الإيثانول

c. Acetyl Co-A

الأسيتيل مرافق الانزيم A

d. Citric Acid

حمض الستريك

Which of the following organism follows an r-strategy for reproduction?

أي من الكائنات الحية التالية يعتمد استراتيجية r- للتكاثر؟



(A)



(B)



(C)



(D)

a.

A

b.

B

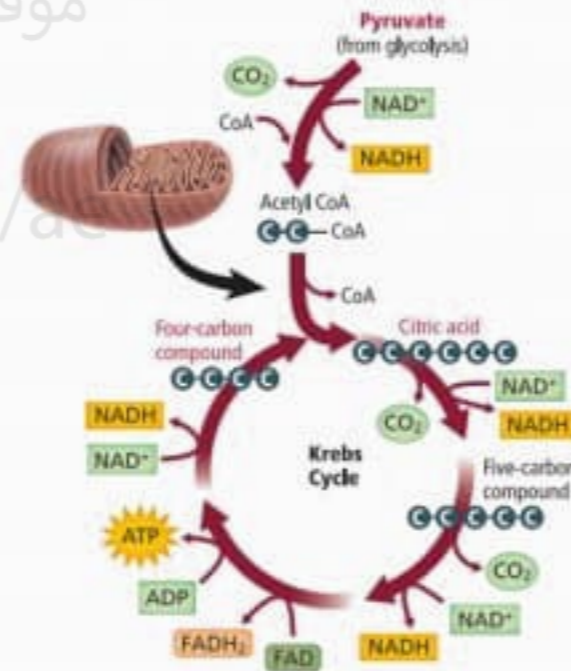
c.

C

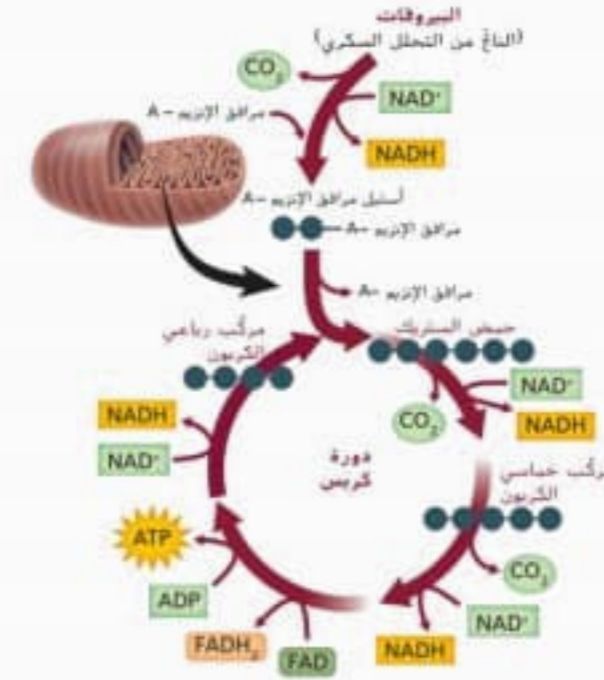
d.

D

The figure below shows the breakdown of pyruvate into carbon dioxide through Krebs cycle. Study it and answer the question: how many ATP molecules are produced from NADH molecules released from the breakdown of one pyruvate molecule?



يوضح الشكل أدناه تحلل حمض البيروفات إلى ثاني أكسيد الكربون خلال دورة كريبس، أدرسة ثم أجب عن السؤال: كم عدد جزيئات ATP التي يتم إنتاجها من جزيئات NADH التي تُنتج من تحلل جزيء واحد من البيروفات؟



a.

3

b.

6

c.

8

d.

12

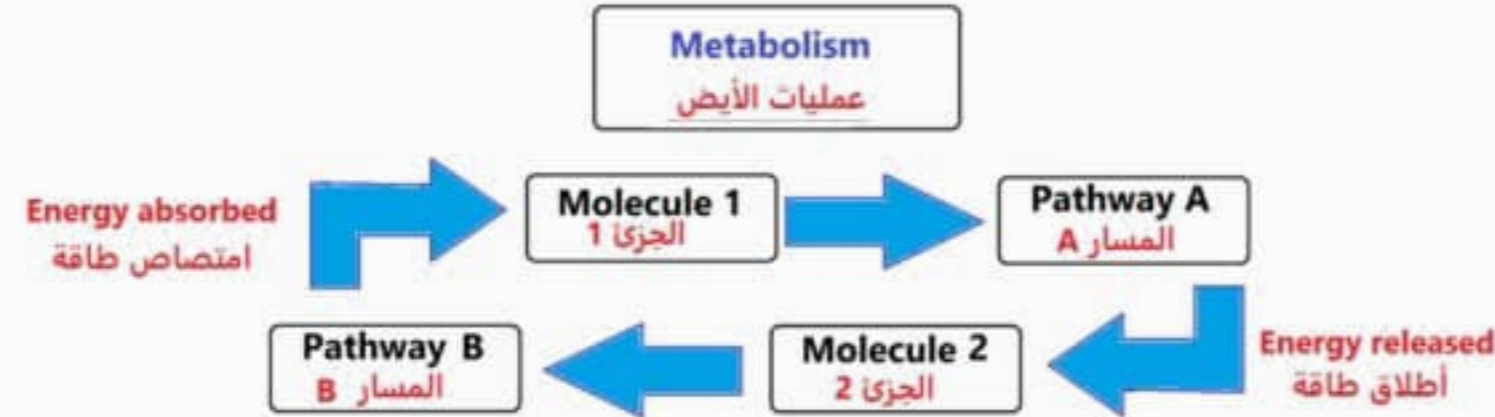
An infectious disease is a disease that happens when a pathogen is passed from one organism to another.
Which of the following is considered the cause of Malaria?

المرض المعدى هو مرض يحدث عندما ينتقل مسبب المرض من كائن حي إلى آخر. أي مما يلي يعتبر مسبب لمرض الملاريا؟

- تم تحميل هذا الملف من موقع المناهج الإماراتية
- a. Bacteria البكتيريا
- b. Viruses الفيروسات
- c. Parasites الطفيليات
- d. Protozoa كائن أولي

The figure below demonstrate the metabolism, which is a series of chemical reactions in the cell where a product of one reaction is a substrate of the next reaction.
Which of the following is a correct description of the ongoing process?

يوضح الشكل أدناه الأيض الخلوي وهو سلسلة التفاعلات الكيميائية في الخلية بحيث يكون ناتج تفاعل واحد هو المادة المتفاعلة في التفاعل التالي.
أي مما يلي يعتبر وصفًا صحيحًا للعملية التي تحدث؟



- a. Pathway A represents the catabolic pathway يمثل المسار A مسار الهدم
- b. Pathway A represents the anabolic pathway يمثل المسار A مسار البناء
- c. Molecule 2 is bigger than the molecule 1 الجزيء 2 أكبر من الجزيء 1
- d. Pathway B represents the catabolic pathway يمثل المسار B مسار الهدم

Any heavy chain can combine with any light chain.
If a B cell can make 16,000 different kinds of heavy chains and 1200 kinds of light chains.
How many different antibodies can a B cell make?

الجدير بالذكر أنّ السلسلة الثقيلة تستطيع أن تتحد مع سلسلة خفيفة.
إذا كانت الخلية B تكوّن 16,000 نوع مختلف من السلاسل الثقيلة
و1200 نوع من السلاسل الخفيفة.
كم عدد الأجسام المضادة المختلفة التي تستطيع أن تكونها الخلية B؟

a.

alManahj.com/ae

19.200.000

b.

13.33

c.

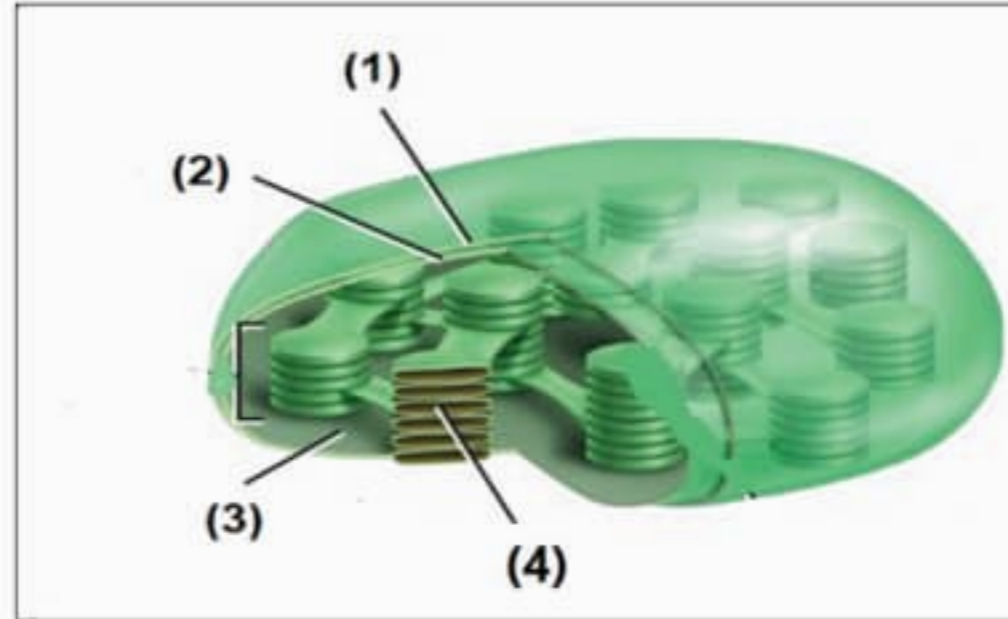
17.200

d.

14.800

Based on the diagram below, which shows the structure of the chloroplast, which of the following indicates the location of light absorption colored molecules?

استنادا إلى الرسم أدناه، والذي يوضح تركيب البلاستيدة الخضراء. أي مما يلي يشير إلى موقع الجزيئات الملونة التي تمتص الضوء؟



a.

1

b.

2

c.

3

d.

4