

تم تحميل هذا الملف من موقع المناهج الإماراتية



أسئلة الامتحان النهائي منهج انسابير

[موقع المناهج](#) ← [المناهج الإماراتية](#) ← [الصف الحادي عشر المتقدم](#) ← [علوم](#) ← [الفصل الثالث](#) ← [الملف](#)

تاريخ إضافة الملف على موقع المناهج: 08:00:08 2024-06-01

التواصل الاجتماعي بحسب الصف الحادي عشر المتقدم



اضغط هنا للحصول على جميع روابط "الصف الحادي عشر المتقدم"

روابط مواد الصف الحادي عشر المتقدم على تلغرام

[الرياضيات](#)

[اللغة الانجليزية](#)

[اللغة العربية](#)

[التربية الاسلامية](#)

المزيد من الملفات بحسب الصف الحادي عشر المتقدم والمادة علوم في الفصل الثالث

[حل أسئلة مراجعة القسم الثالث التنفس الخلوي من وحدة الطاقة الخلوية](#)

1

[أسئلة مراجعة القسم الثالث التنفس الخلوي من وحدة الطاقة الخلوية](#)

2

[حل أسئلة مراجعة القسم الثاني البناء الضوئي من وحدة الطاقة الخلوية](#)

3

[أسئلة مراجعة القسم الثاني البناء الضوئي من وحدة الطاقة](#)

4

المزيد من الملفات بحسب الصف الحادي عشر المتقدم والمادة علوم في الفصل الثالث

[الخلوية](#)

[حل أسئلة مراجعة القسم الأول الحصول على الطاقة من وحدة الطاقة الخلوية](#)

5

Q.1: .

Which of the following diseases is shown in the picture below?

أي من الأمراض التالية توضحه الصورة أدناه؟



Learning Outcomes Covered

- BIO.3.1.01.087
- BIO.3.1.01.089
- BIO.3.4.01.033
- BIO.3.4.01.042

1. Rheumatoid arthritis
2. Tetanus
3. Sickle-cell disease
4. Allergy

التهاب المفاصل الروماتيزمي

الكزاز

مرض الخلايا المنجلية

الحساسية

Mark(s): 5/5

Q.2: .

Which of the following best describes Corona disease?

أي مما يلي يصف مرض كورونا؟

Learning Outcomes Covered

- BIO.3.1.01.087
- BIO.3.1.01.088
- BIO.3.1.01.089
- BIO.3.1.02.027
- BIO.3.1.02.028
- BIO.3.1.02.029
- BIO.3.4.01.033
- BIO.3.4.01.042

- | | | |
|----|---------------------------------|-------------------------|
| 1. | Endemic disease | مرض مستوطن |
| 2. | Epidemic disease | مرض وبائي |
| 3. | Pandemic disease | مرض وبائي منتشر |
| 4. | It is transmitted by arthropods | ينتقل عن طريق المفصليات |

Mark(s): 5/5

Q.3: .

In the figure below, the population density of the cattle egrets is greater near the Cape buffalo. What **type of dispersion** you would expect these birds to have?

في الشكل أدناه تكون كثافة طائر البلشون أكبر بالقرب من الجاموس. ما نوع الانتشار الذي تتوقع أن ينطبق على هذه الطيور؟



Learning Outcomes Covered

- BIO.3.1.01.087
- BIO.3.1.01.089
- BIO.3.1.02.027
- BIO.3.1.02.028
- BIO.3.1.02.029
- BIO.3.4.01.033
- BIO.3.4.01.042

- | | | |
|----|---------------|----------|
| 1. | Uniform | المنتظم |
| 2. | Clumped | التكتلي |
| 3. | Random | العشوائي |
| 4. | Straight-line | خطي |

Mark(s): 5/5

Q.4: .

How can environmental factors such as light intensity and carbon dioxide levels affect rates of **photosynthesis**?

كيف يمكن لبعض العوامل البيئية مثل شدة الضوء ومستويات ثاني أكسيد الكربون التأثير في سرعة **عملية البناء الضوئي**؟

Learning Outcomes Covered

○ BIO.3.1.02.030

1. Increased light and CO₂ increase photosynthesis rates
2. Increased light and CO₂ decrease photosynthesis rates
3. Only increased light leads to increase photosynthesis rates
4. Only increased CO₂ leads to increase photosynthesis rates

تؤدي زيادة الضوء و CO₂ إلى رفع معدلات حدوث البناء الضوئي

تؤدي زيادة الضوء و CO₂ إلى خفض معدلات حدوث البناء الضوئي

تؤدي زيادة الضوء فقط إلى رفع معدلات حدوث البناء الضوئي

يؤدي زيادة CO₂ فقط إلى رفع معدلات حدوث البناء الضوئي

Mark(s): 5/5

Q.5: .

Which of the following is **not** a component of the lymphatic system?

أي من التالي **ليس** من مكونات الجهاز اللمفي؟

Learning Outcomes Covered

○ BIO.3.1.01.089

1. The heart
2. The spleen
3. The tonsils
4. The thymus gland

القلب

الطحال

اللوزتين

الغدة الزعترية

Mark(s): 5/5

Q.6: .

Which of the following is a unique characteristic of specific immunity?

أي من السمات التالية تميز المناعة المتخصصة ؟

Learning Outcomes Covered

- BIO.3.1.01.088
- 1. Phagocytosis is the mechanism of defense البلعمة هي آلية الدفاع
- 2. Complement proteins are taking part in the process البروتينات المكملة تشارك في هذه العملية
- 3. Interferon protein takes part in the process يشارك بروتين الإنترفيرون في هذه العملية
- 4. Produce memory B and T cells تنتج خلايا الذاكرة T , B

Mark(s): 5/5

Q.7: .

Which molecule is produced in the final step of the Calvin cycle?

ما الجزيء الذي ينتج عن الخطوة الأخيرة من حلقة كالفن؟

Learning Outcomes Covered

- BIO.3.1.02.027

1. Acetyl COA

1.

2. Carbon dioxide (CO₂)

2.

3. Ribulose 1, 5-bisphosphate (RuBP)

3.

4. Glyceraldehyde 3 phosphate (G3P)

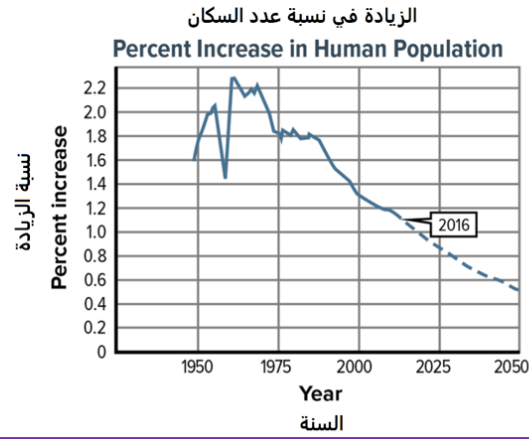
4.

Mark(s): 5/5

Q.8: .

This graph shows the percent increase in the Global human population using data from the late 1940s through 2016. What is the percentage of the expected increase until 2050?

يوضح هذا الرسم البياني ازدياد عدد السكان في العالم باستخدام البيانات من أواخر أربعينيات القرن العشرين وحتى العام 2016. فما نسبة الازدياد المتوقع حتى عام 2050 ؟



Learning Outcomes Covered

- BIO.3.4.01.033
- BIO.3.4.01.042

0.9

1.

0.4

2.

1.3

3.

0.5

4.

Mark(s): 5/5

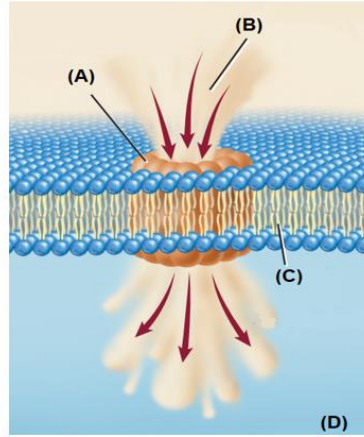
Q.9: .

In the figure below, complement proteins can form a pore in the plasma membrane of the invading cell.

Which letter of the following indicates fluid rushing into the cell?

في الشكل أدناه، تُحدث بعض البروتينات المكملة ثقباً في الغشاء البلازمي للخلية الغازية.

أي حرف مما يلي يشير إلى تدفق السائل إلى داخل الخلية؟



Learning Outcomes Covered

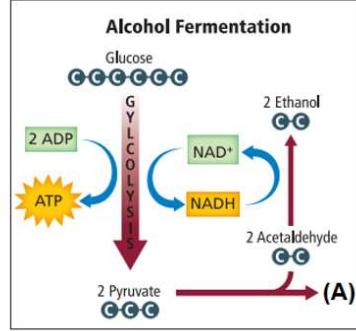
- BIO.3.1.01.087
- BIO.3.1.01.088
- BIO.3.1.01.089
- BIO.3.1.02.027
- BIO.3.1.02.028
- BIO.3.1.02.029
- BIO.3.4.01.033
- BIO.3.4.01.042

1. (A)
2. (B)
3. (C)
4. (D)

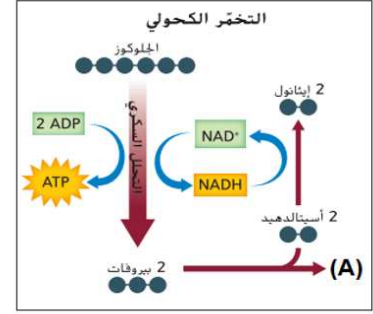
Mark(s): 5/5

Q.10: .

The graph below represents the process of **alcohol fermentation**, which of the following refers to the letter (A) in the illustration below?



الشكل ادناه يمثل عملية **التخمير الكحولي**، أي مما يلي يشير إلى الحرف (A) في الرسم التوضيحي أدناه؟



Learning Outcomes Covered

- BIO.3.1.01.087
- BIO.3.1.01.089
- BIO.3.1.02.027
- BIO.3.1.02.028
- BIO.3.1.02.029
- BIO.3.4.01.033
- BIO.3.4.01.042

1. One CO₂ molecule
2. Two CO₂ molecules
3. Three CO₂ molecules
4. Four CO₂ molecules

جزء ثاني أكسيد الكربون

جزئين ثاني أكسيد الكربون

ثلاث جزيئات ثاني أكسيد الكربون

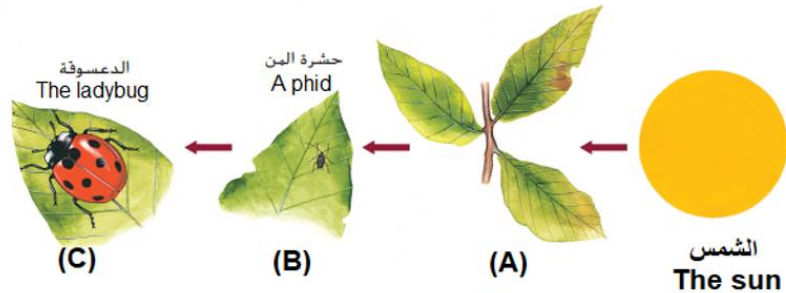
أربعة جزيئات ثاني أكسيد الكربون

Mark(s): 5/5

Q.11: .

Almost all the energy in living organisms originate from the Sun. In the figure below, which of the following refers to **A heterotrophic organism**?

تعد الشمس المصدر الرئيس لمعظم الطاقة في الكائنات الحية، في الشكل أدناه، أي مما يلي يشير إلى كائن حي **غير ذاتي التغذية**؟



Learning Outcomes Covered

- BIO.3.1.01.087
- BIO.3.1.01.089
- BIO.3.1.02.028
- BIO.3.4.01.033
- BIO.3.4.01.042

1. A and B B و A
2. B and C B و C
3. A and C C و A
4. B, A and C C و B و A

Mark(s): 5/5

Q.12: .

The United States has birthrate of 14.1 (per 1000), death rate of 8.3 (per1000), and migration rate of 2.9 (per 1000). What is the population growth rate?

يبلغ معدل المواليد في الولايات المتحدة 14.1 (لكل 1000) ومعدل الوفيات 8.3 (لكل 1000) ومعدل الهجرة 2.9 (لكل 1000). فما معدل النمو السكاني؟

Learning Outcomes Covered

- BIO.3.4.01.042

1. % 0.87
2. % 0.78
3. % 0.68
4. % 0.53

Mark(s): 5/5

Q.13: .

Which of the following organism follows r-strategy for reproduction?

أي من الكائنات الحية التالية يعتمد استراتيجية r- للتكاثر؟



(A)



(B)



(C)



(D)

Learning Outcomes Covered

- BIO.3.4.01.033

1.

A

2.

B

3.

C

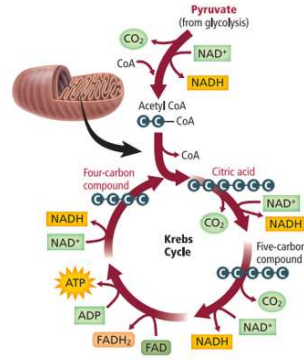
4.

D

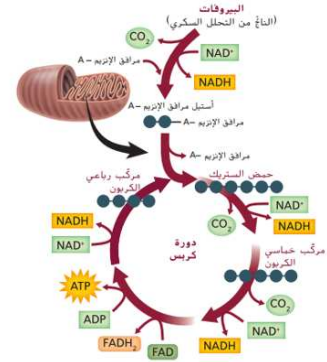
Mark(s): 5/5

Q.14: .

The figure below shows the breakdown of Pyruvate into carbon dioxide during the **Krebs cycle**. Study it and answer the question: how many NADH molecules are produced from the breakdown of one pyruvate molecule by the end of Krebs cycle?



يوضح الشكل أدناه تحلل البيروفات إلى ثاني أكسيد الكربون خلال **دورة كريس**، أدرسة ثم أجب عن السؤال: كم عدد جزيئات NADH الناتجة من تحلل جزيء بيروفات واحد حتى نهاية دورة كريس؟



Learning Outcomes Covered

- BIO.3.1.01.087
- BIO.3.1.01.088
- BIO.3.1.01.089
- BIO.3.1.02.027
- BIO.3.1.02.028
- BIO.3.1.02.029
- BIO.3.4.01.033
- BIO.3.4.01.042

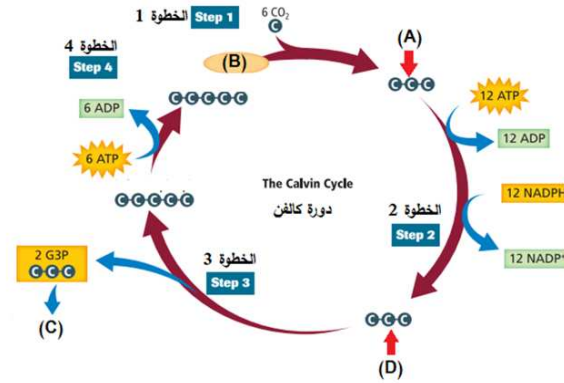
1. 4
2. 5
3. 2
4. 1

Mark(s): 5/5

Q.15: .

The figure below shows Calvin's cycle, study it and answer the question: which letter of the following refers to the compound that will be transported from chloroplast to make glucose, fructose, and starches?

يوضح الشكل أدناه حلقة كالفن، أدرسة ثم أجب عن السؤال: أي حرف مما يلي يشير إلى المركب الذي ينتقل من البلاستيدة لبناء الجلوكوز والفركتوز والنشويات؟



Learning Outcomes Covered

- BIO.3.1.01.087
- BIO.3.1.01.088
- BIO.3.1.01.089
- BIO.3.1.02.027
- BIO.3.1.02.028
- BIO.3.1.02.029
- BIO.3.4.01.033
- BIO.3.4.01.042

A

1.

B

2.

C

3.

D

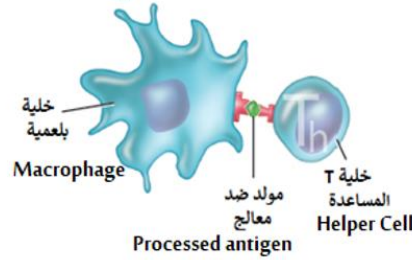
4.

Mark(s): 5/5

Q.16: .

In the figure below, the macrophage presents the antigen to the helper T cell by binding to a receptor on the helper T cell. What is the importance of this binding?

في الرسم أدناه، تقدم خلية البلعمة مولد الضد إلى الخلية T المساعدة، عن طريق ربطه بمستقبل على الخلية T المساعدة. فما أهمية هذا الارتباط؟



Learning Outcomes Covered

- BIO.3.1.01.089
- BIO.3.4.01.033
- BIO.3.4.01.042

1. Activates the helper T cell and helps it to divide
2. Helps the macrophage cell to divide
3. Converts antigen into processed antigen
4. Produces direct antibodies

ينشط الخلية T و يساعدها على الانقسام
يساعد الخلية البلعمية على الانقسام
يحول مولد الضد إلى مولد ضد معالج
يكون أجسام مضادة مباشرة

Mark(s): 5/5

Q.17: .

When pyruvate acid is converted to a 2-carbon intermediate molecule called acetyl CoA it produces.....

عندما يتحول حمض البيروفيك إلى مركب وسيط ثنائي الكربون يسمى استيل مرافق الإنزيم A ينتج عن ذلك.....

Learning Outcomes Covered

- BIO.3.1.02.028

NADH + ATP

1.

