

تم تحميل هذا الملف من موقع المناهج الإماراتية



الملف حل امتحان نهاية الفصل الأول 2020-2021

[موقع المناهج](#) ← [المناهج الإماراتية](#) ← [الصف الحادي عشر المتقدم](#) ← [رياضيات](#) ← [الفصل الأول](#)

روابط مواقع التواصل الاجتماعي بحسب الصف الحادي عشر المتقدم



روابط مواد الصف الحادي عشر المتقدم على تلغرام

[الرياضيات](#)

[اللغة الانجليزية](#)

[اللغة العربية](#)

[التربية الاسلامية](#)

المزيد من الملفات بحسب الصف الحادي عشر المتقدم والمادة رياضيات في الفصل الأول

[مراجعة لامتحان منتصف الفصل الأول](#)

1

[حساب المثلثات القائمة الزاوية](#)

2

[مراجعة في وحدة القوى](#)

3

[نموذج الاجابة لامتحان الوزارة](#)

4

[التوزيع الزمني للفصل الاول](#)

5

عنوان السؤال:
المعادلات الجذرية

وصف السؤال:

Solve the equation $5 + \sqrt{x + 1} = x$. حل المعادلة $5 + \sqrt{x + 1} = x$

نوع السؤال:
إختبار محدد

مستوى الصعوبة:
متوسط

الدرس:
لا يوجد درس محدد

علامة السؤال:
5

مستوى الأداء للسؤال

العدد	الإجابة	#
0.81% [93]	$x = -8, x = -3$	1
1.59% [183]	$x = 3$	2
92.97% [10688]	$x = 8$	3
4.34% [499]	$x = 3, x = 8$	4
0.29% [33]	No Response	5

نظرة سريعة

معامل صعوبة السؤال

0

معامل التمييز الكلي

0

متوسط المدة:

mins 38 secs 1

العلامة الصغرى للسؤال:

0

العلامة القصوى للسؤال:

5

العلامات



علامة السؤال
العلامة الكلية

SwiftAssess Analytics

عدد مرات عرض السؤال:

11496

عدد الإجابات عالسؤال:

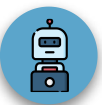
11463

الإجابات



رسوب
نجاح

SwiftAssess Analytics



عنوان السؤال:

تمثيل الدوال كثيرة الحدود بيانيًا

وصف السؤال:

أي مما يلي يوضح السلوك الطرفي الممكن لدالة أحادية الحد من الدرجة الفردية؟
Which of the following describes the possible end behavior of a polynomial of odd degree?

نوع السؤال:

إختيار محدد

مستوى الصعوبة:

متوسط

الدرس:

لا يوجد درس محدد

علامة السؤال:

5

مستوى الأداء للسؤال

العدد	الإجابة	#
7.97% [916]	$\lim_{x \rightarrow -\infty} f(x) = 3, \lim_{x \rightarrow \infty} f(x) = 3$	1
14.62% [1681]	$\lim_{x \rightarrow -\infty} f(x) = -\infty, \lim_{x \rightarrow \infty} f(x) = -\infty$	2
61.89% [7114]	$\lim_{x \rightarrow -\infty} f(x) = \infty, \lim_{x \rightarrow \infty} f(x) = -\infty$	3
12.76% [1467]	$\lim_{x \rightarrow -\infty} f(x) = \infty, \lim_{x \rightarrow \infty} f(x) = \infty$	4
2.76% [317]	No Response	5

نظرة سريعة

معامل صعوبة السؤال

0

معامل التمييز الكلي

0

متوسط المدة:

mins 24 secs 1

العلامة الصغرى للسؤال:

0

العلامة القصوى للسؤال:

5

العلامات



علامة السؤال
العلامة الكلية

SwiftAssess Analytics

عدد مرات عرض السؤال:

11495

عدد الإجابات عالسؤال:

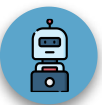
11178

الإجابات



رسوب
نجاح

SwiftAssess Analytics



عنوان السؤال:

إيجاد الأصفار للدوال كثيرة الحدود

وصف السؤال:

Find all of the zeros of the function

$$f(x) = x^4 + 5x^2 - 36.$$

أوجد جميع الأصفار للدالة

$$f(x) = x^4 + 5x^2 - 36$$

نوع السؤال:

إختبار محدد

مستوى الصعوبة:

متوسط

الدرس:

لا يوجد درس محدد

علامة السؤال:

5

مستوى الأداء للسؤال

العدد	الإجابة	#
2.9% [333]	$x = -3, x = 3, x = -2i, x = 2i$	1
86.62% [9958]	$x = -2, x = 2, x = -3i, x = 3i$	2
4.23% [486]	$x = -2, x = 2, x = -4i, x = 4i$	3
5.66% [651]	$x = -2, x = 2, x = -9i, x = 9i$	4
0.59% [68]	No Response	5

نظرة سريعة

معامل صعوبة السؤال

0

معامل التمييز الكلي

0

متوسط المدة:

mins 57 secs 1

العلامة الصغرى للسؤال:

0

العلامة القصوى للسؤال:

5

العلامات



علامة السؤال
العلامة الكلية

SwiftAssess Analytics

عدد مرات عرض السؤال:

11496

عدد الإجابات عالسؤال:

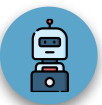
11428

الإجابات



رسوب
نجاح

SwiftAssess Analytics



عنوان السؤال:

تحليل الدوال النسبية

وصف السؤال:

حدّد أي خطوط تقارب رأسية وأفقية لـ

$$h(x) = \frac{x^2 - 9}{4x^2 - 4}$$

Determine any vertical and horizontal asymptotes for

$$h(x) = \frac{x^2 - 9}{4x^2 - 4}$$

نوع السؤال:

اختبار محدد

مستوى الصعوبة:

متوسط

الدرس:

لا يوجد درس محدد

علامة السؤال:

5

مستوى الأداء للسؤال

العدد	الإجابة	#
16.35% [1880]	$x = -3, x = 3, y = -\frac{1}{4}$	1
7.16% [823]	$x = -2, x = 2, y = \frac{1}{4}$	2
6.09% [700]	$x = -1, x = 1, y = -\frac{1}{4}$	3
69.71% [8014]	$x = -1, x = 1, y = \frac{1}{4}$	4
0.69% [79]	No Response	5

نظرة سريعة

معامل صعوبة السؤال

0

معامل التمييز الكلي

0

متوسط المدة:

mins 22 secs 2

العلامة الصغرى للسؤال:

0

العلامة القصوى للسؤال:

5

العلامات



علامة السؤال
العلامة الكلية

SwiftAssess Analytics

عدد مرات عرض السؤال:

11496

عدد الإجابات عالسؤال:

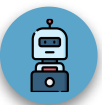
11417

الإجابات



رسوب
نجاح

SwiftAssess Analytics



عنوان السؤال:
حل المتباينات النسبية

وصف السؤال:

Solve the inequality:

$$\frac{2x + 3}{x - 2} \geq 1$$

أوجد حل المتباينة:

$$\frac{2x + 3}{x - 2} \geq 1$$

علامة السؤال:

5

الدرس:

لا يوجد درس محدد

مستوى الصعوبة:

متوسط

نوع السؤال:

إختبار محدد

مستوى الأداء للسؤال

العدد	الإجابة	#
10.92% [1255]	$(-\infty, -5) \cup (2, \infty)$	1
68.38% [7861]	$(-\infty, -5] \cup (2, \infty)$	2
19.02% [2186]	$(-\infty, -5] \cup [2, \infty)$	3
1.59% [183]	$[-5, 2]$	4
0.1% [11]	No Response	5

نظرة سريعة

معامل صعوبة السؤال

0

معامل التمييز الكلي

0

متوسط المدة:

mins 14 secs 2

العلامة الصغرى للسؤال:

0

العلامة القصوى للسؤال:

5

العلامات



علامة السؤال
العلامة الكلية

SwiftAssess Analytics

عدد مرات عرض السؤال:

11496

عدد الإجابات عالسؤال:

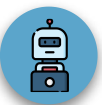
11485

الإجابات



رسوب
نجاح

SwiftAssess Analytics



عنوان السؤال:
الدوال الأسية

وصف السؤال:

Determine the equation of the function $f(x) = 5^x$ after being translated 3 units left and 4 units down.

حدّد معادلة الدالة $f(x) = 5^x$ بعد إزاحتها بمقدار 3 وحدات نحو اليسار و 4 وحدات إلى أسفل.

علامة السؤال:

5

الدرس:

لا يوجد درس محدد

مستوى الصعوبة:

متوسط

نوع السؤال:

إختيار محدد

مستوى الأداء للسؤال

العدد	الإجابة	#
5.84% [671]	$f(x) = 5^{x-4} - 3$	1
14.53% [1670]	$f(x) = 5^{x-3} - 4$	2
72.67% [8354]	$f(x) = 5^{x+3} - 4$	3
5.14% [591]	$f(x) = 5^{x+4} - 3$	4
1.83% [210]	No Response	5

نظرة سريعة

معامل صعوبة السؤال

0

معامل التمييز الكلي

0

متوسط المدة:

mins 34 secs 1

العلامة الصغرى للسؤال:

0

العلامة القصوى للسؤال:

5

العلامات



علامة السؤال
العلامة الكلية

SwiftAssess Analytics

عدد مرات عرض السؤال:

11496

عدد الإجابات عالسؤال:

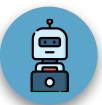
11286

الإجابات



رسوب
نجاح

SwiftAssess Analytics



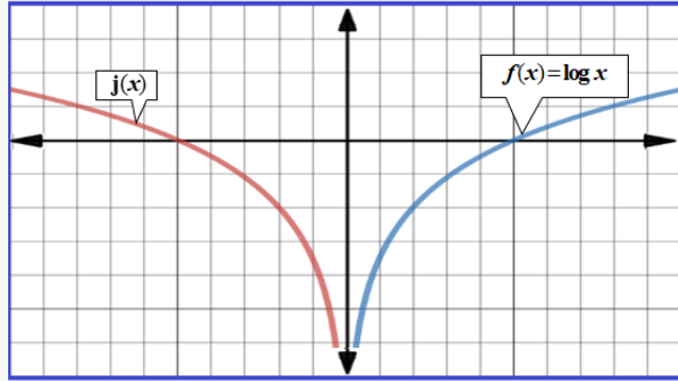
عنوان السؤال:

تمثيل الدوال اللوغاريتمية بيانيًا

وصف السؤال:

the parent graph of $f(x) = \log x$
find the equation of the function
().

استخدم التمثيل البياني الأصلي لـ
 $f(x) = \log x$ لتتوصل إلى معادلة الدالة
 $j(x)$.



علامة السؤال:

5

الدرس:

لا يوجد درس محدد

مستوى الصعوبة:

متوسط

نوع السؤال:

إختبار محدد

نظرة سريعة

معامل صعوبة السؤال

0

معامل التمييز الكلي

0

متوسط المدة:

mins 0 secs 2

العلامة القصوى للسؤال: العلامة الصغرى للسؤال:

0

5

العلامات



علامة السؤال
العلامة الكلية

SwiftAssess Analytics

عدد الإجابات عالسؤال: عدد مرات عرض السؤال:

11496

11443

الإجابات



رسوب
نجاح

SwiftAssess Analytics

مستوى الأداء للسؤال		
العدد	الإجابة	#
50.54% [5810]	$j(x) = \log(-x)$	1
39.41% [4531]	$j(x) = -\log(x)$	2
4.81% [553]	$j(x) = \frac{1}{\log(x)}$	3
4.78% [549]	$j(x) = \log(x + 1)$	4
0.46% [53]	No Response	5



عنوان السؤال:
تطبيق خصائص اللوغاريتمات

وصف السؤال:

Evaluate the logarithm:

$$3 \log_7 \sqrt[6]{49}$$

أوجد قيمة اللوغاريتم:

$$3 \log_7 \sqrt[6]{49}$$

نوع السؤال:
إختبار محدد

مستوى الصعوبة:
متوسط

الدرس:
لا يوجد درس محدد

علامة السؤال:
5

مستوى الأداء للسؤال

العدد	الإجابة	#
8.32% [957]	$\frac{1}{3}$	1
0.7% [81]	$\frac{1}{2}$	2
89.41% [10279]	1	3
1.4% [161]	3	4
0.16% [18]	No Response	5

نظرة سريعة

معامل صعوبة السؤال

0

معامل التمييز الكلي

0

متوسط المدة:

mins 50 secs 1

العلامة الصغرى للسؤال:

0

العلامة القصوى للسؤال:

5

العلامات



العلامة السؤال
العلامة الكلية

SwiftAssess Analytics

عدد مرات عرض السؤال:

11496

عدد الإجابات على السؤال:

11478

الإجابات



رسوب
نجاح

SwiftAssess Analytics



عنوان سؤال:
حل المعادلات

وصف السؤال:

Solve the logarithmic equation:

$$\ln x + \ln(x + 3) = \ln 28$$

حل المعادلة اللوغاريتمية:

$$\ln x + \ln(x + 3) = \ln 28$$

نوع السؤال:
إختبار محدد

مستوى الصعوبة:
متوسط

الدرس:
لا يوجد درس محدد

علامة السؤال:
5

مستوى الأداء للسؤال

العدد	الإجابة	#
0.96% [110]	$x = -7, x = -4$	1
0.65% [75]	$x = -7$	2
96.4% [11082]	$x = 4$	3
1.77% [204]	$x = 4, x = 7$	4
0.22% [25]	No Response	5

نظرة سريعة

معامل صعوبة السؤال

0

معامل التمييز الكلي

0

متوسط المدة:

mins 6 secs 2

العلامة الصغرى للسؤال:

0

العلامة القصوى للسؤال:

5

العلامات



علامة السؤال
العلامة الكلية

SwiftAssess Analytics

عدد مرات عرض السؤال:

11496

عدد الإجابات على السؤال:

11471

الإجابات



رسوب
نجاح

SwiftAssess Analytics



عنوان السؤال:

حل المثلثات القائمة الزاوية

وصف السؤال:

A company is installing a new ski lift on a 225 m-high mountain that will ascend at a 48° angle of elevation. Determine the length of the cable the lift requires to extend from the base to the peak of the mountain.

تقوم إحدى الشركات بتركيب مصعد جديد للتزلج على ارتفاع 225 m أعلى جبل، ليصعد بزاوية ارتفاع قدرها 48° . حدّد طول الحبل الذي يتطلبه المصعد ليمتد من القاعدة إلى قمة الجبل.

نوع السؤال:

إختبار محدد

مستوى الصعوبة:

متوسط

الدرس:

لا يوجد درس محدد

علامة السؤال:

5

نظرة سريعة

معامل صعوبة السؤال

0

معامل التمييز الكلي

0

متوسط المدة:

mins 26 secs 2

العلامة الصغرى للسؤال:

0

العلامة القصوى للسؤال:

5

العلامات



علامة السؤال
العلامة الكلية

SwiftAssess Analytics

عدد مرات عرض السؤال:

11495

عدد الإجابات على السؤال:

11397

الإجابات



رسوب
نجاح

SwiftAssess Analytics

مستوى الأداء للسؤال

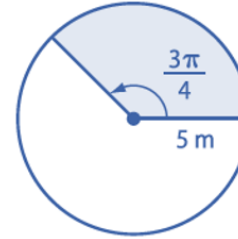
العدد	الإجابة	#
9.81% [1128]	$x = 167 \text{ m}$	1
7.18% [825]	$x = 203 \text{ m}$	2
76% [8736]	$x = 303 \text{ m}$	3
6.16% [708]	$x = 336 \text{ m}$	4
0.85% [98]	No Response	5



عنوان السؤال:
مساحة قطاع الدائرة

وصف السؤال:

Find the area of the shaded sector of the circle.
أوجد مساحة قطاع الدائرة المظلل.



علامة السؤال:
5

الدرس:
لا يوجد درس محدد

مستوى الصعوبة:
متوسط

نوع السؤال:
إختيار محدد

مستوى الأداء للسؤال

العدد	الإجابة	#
6.23% [716]	$\frac{15\pi}{8} \text{ m}^2$	1
16.21% [1863]	$\frac{15\pi}{4} \text{ m}^2$	2
70.55% [8110]	$\frac{75\pi}{8} \text{ m}^2$	3
6.09% [700]	$\frac{75\pi}{4} \text{ m}^2$	4
0.93% [107]	No Response	5

نظرة سريعة

معامل صعوبة السؤال
0

معامل التمييز الكلي
0

متوسط المدة:

mins 10 secs 2

العلامة الصغرى للسؤال:
0

العلامة القصوى للسؤال:
5

العلامات



علامة السؤال
العلامة الكلية

SwiftAssess Analytics

عدد مرات عرض السؤال:
11496

عدد الإجابات على السؤال:
11389

الإجابات



رسوب
نجاح

SwiftAssess Analytics



عنوان السؤال:

إيجاد قيم النسب المثلثية

وصف السؤال:

أوجد قيمة التعبير:

$$\cos \frac{7\pi}{6}$$

Find the value of the expression:

$$\cos \frac{7\pi}{6}$$

نوع السؤال:

إختيار محدد

مستوى الصعوبة:

متوسط

الدرس:

لا يوجد درس محدد

علامة السؤال:

5

مستوى الأداء للسؤال

العدد	الإجابة	#
91.9% [10565]	$-\frac{\sqrt{3}}{2}$	1
0.64% [73]	$-\frac{1}{2}$	2
6.19% [712]	$\frac{\sqrt{3}}{2}$	3
0.93% [107]	$\frac{1}{2}$	4
0.34% [39]	No Response	5

نظرة سريعة

معامل صعوبة السؤال

0

معامل التمييز الكلي

0

متوسط المدة:

mins 58 secs 1

العلامة الصغرى للسؤال:

0

العلامة القصوى للسؤال:

5

العلامات



علامة السؤال
العلامة الكلية

SwiftAssess Analytics

عدد مرات عرض السؤال:

11496

عدد الإجابات على السؤال:

11457

الإجابات



رسوب
نجاح

SwiftAssess Analytics



عنوان السؤال:
تمثيل التحويلات لدوال الجيب

وصف السؤال:

اكتب دالة جيبيية باستخدام الدورة والسعة
المحددتين أدناه وتمر بالنقطة المعطاة.

الدورة: 4π

السعة: 2

النقطة: $(\pi, 2)$

Write a sinusoidal function with the
given period and amplitude and that
passes through the given point.

period: 4π

amplitude: 2

point: $(\pi, 2)$

نوع السؤال:
إختيار محدد

مستوى الصعوبة:
متوسط

الدرس:
لا يوجد درس محدد

علامة السؤال:
5

نظرة سريعة

معامل صعوبة السؤال

0

معامل التمييز الكلي

0

متوسط المدة:

mins 45 secs 1

العلامة الصغرى للسؤال:

0

العلامة القصوى للسؤال:

5

العلامات



علامة السؤال
العلامة الكلية

SwiftAssess Analytics

عدد مرات عرض السؤال:

11496

عدد الإجابات عالسؤال:

11377

الإجابات



رسوب
نجاح

SwiftAssess Analytics

مستوى الأداء للسؤال

العدد	الإجابة	#
15.14% [1740]	$y = -2 \sin \frac{x}{4}$	1
15.7% [1805]	$y = 2 \sin(x + 4\pi)$	2
58.53% [6729]	$y = 2 \sin \frac{x}{2}$	3
9.59% [1103]	$y = 4\pi \sin \frac{x}{2}$	4
1.04% [119]	No Response	5



عنوان السؤال:

تركيب الدوال المثلثية

وصف السؤال:

Find the value of the expression:

$$\cos(\tan^{-1}1 - \sin^{-1}1)$$

أوجد قيمة التعبير:

$$\cos(\tan^{-1}1 - \sin^{-1}1)$$

نوع السؤال:

إختبار محدد

مستوى الصعوبة:

متوسط

الدرس:

لا يوجد درس محدد

علامة السؤال:

5

مستوى الأداء للسؤال

العدد	الإجابة	#
7.7% [885]	$-\frac{\sqrt{3}}{2}$	1
1.79% [206]	$-\frac{\sqrt{2}}{2}$	2
88% [10116]	$\frac{\sqrt{2}}{2}$	3
2.32% [267]	$\frac{\sqrt{3}}{2}$	4
0.19% [22]	No Response	5

نظرة سريعة

معامل صعوبة السؤال

0

معامل التمييز الكلي

0

متوسط المدة:

mins 40 secs 1

العلامة الصغرى للسؤال:

0

العلامة القصوى للسؤال:

5

العلامات



علامة السؤال
العلامة الكلية

SwiftAssess Analytics

عدد مرات عرض السؤال:

11496

عدد الإجابات على السؤال:

11474

الإجابات



رسوب
نجاح

SwiftAssess Analytics



عنوان السؤال:
تبسيط التعابير المثلثية

وصف السؤال:

Simplify the expression:

$$\frac{\sin x \csc x}{\cot x}$$

حوّل التعبير لأبسط صورة:

$$\frac{\sin x \csc x}{\cot x}$$

علامة السؤال:

5

الدرس:

لا يوجد درس محدد

مستوى الصعوبة:

متوسط

نوع السؤال:

إختيار محدد

مستوى الأداء للسؤال

العدد	الإجابة	#
2.07% [238]	$\sin x$	1
1.86% [214]	$\cos x$	2
94.52% [10866]	$\tan x$	3
1.36% [156]	$\sec x$	4
0.19% [22]	No Response	5

نظرة سريعة

معامل صعوبة السؤال

0

معامل التمييز الكلي

0

متوسط المدة:

mins 34 secs 1

العلامة الصغرى للسؤال:

0

العلامة القصوى للسؤال:

5

العلامات



علامة السؤال
علامة الكلية

SwiftAssess Analytics

عدد مرات عرض السؤال:

11496

عدد الإجابات على السؤال:

11474

الإجابات



رسوب
نجاح

SwiftAssess Analytics



عنوان السؤال:

صحة المتطابقات المثلثية

وصف السؤال:

Which of the following is equivalent to $\sin^4 x - \cos^4 x$? أي مما يلي يساوي $\sin^4 x - \cos^4 x$?

نوع السؤال:

إختبار محدد

مستوى الصعوبة:

متوسط

الدرس:

لا يوجد درس محدد

علامة السؤال:

5

مستوى الأداء للسؤال

العدد	الإجابة	#
10.47% [1203]	$\sin^2 x - 1$	1
35.32% [4060]	$\cos^2 x - 1$	2
45.77% [5261]	$2 \sin^2 x - 1$	3
7.35% [845]	$2 \sin^2 x + 1$	4
1.1% [126]	No Response	5

نظرة سريعة

معامل صعوبة السؤال

0

معامل التمييز الكلي

0

متوسط المدة:

mins 58 secs 1

العلامة الصغرى للسؤال:

0

العلامة القصوى للسؤال:

5

العلامات



علامة السؤال
العلامة الكلية

SwiftAssess Analytics

عدد مرات عرض السؤال:

11495

عدد الإجابات على السؤال:

11369

الإجابات



رسوب
نجاح

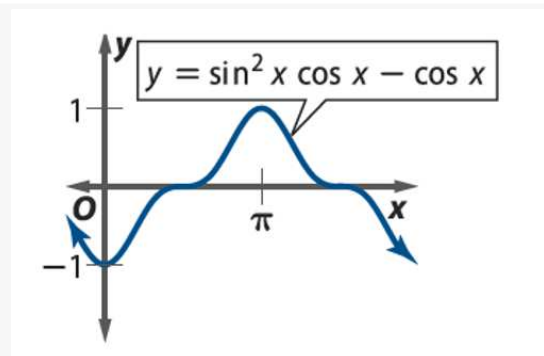
SwiftAssess Analytics



عنوان السؤال:
حل المعادلات المثلثية

وصف السؤال:

أوجد التقاطع مع المحور الأفقي x للتمثيل البياني الموضح أدناه في الفترة $[0, 2\pi]$.
Find the x -intercepts of the graph shown below on the interval $[0, 2\pi]$.



نوع السؤال:
إختبار محدد

مستوى الصعوبة:
متوسط

الدرس:
لا يوجد درس محدد

علامة السؤال:
5

مستوى الأداء للسؤال

العدد	الإجابة	#
24.94% [2867]	$\frac{\pi}{2}, \pi$	1
61.83% [7107]	$\frac{\pi}{2}, \frac{3\pi}{2}$	2
3.64% [418]	$\frac{\pi}{4}, \frac{7\pi}{4}$	3
8.17% [939]	$0, \frac{\pi}{2}, \frac{3\pi}{2}, \pi$	4
1.43% [164]	No Response	5

نظرة سريعة

معامل صعوبة السؤال

0

معامل التمييز الكلي

0

متوسط المدة:

mins 16 secs 2

العلامة الصغرى للسؤال:

0

العلامة القصوى للسؤال:

5

العلامات



علامة السؤال
العلامة الكلية

SwiftAssess Analytics

عدد مرات عرض السؤال:

11495

عدد الإجابات عالسؤال:

11331

الإجابات



رسوب
نجاح

SwiftAssess Analytics



عنوان السؤال:

متطابقات المجموع والفرق

وصف السؤال:

أوجد قيمة التعبير:

Find the value of the expression:

$$\frac{\tan 38^\circ + \tan 22^\circ}{1 - \tan 38^\circ \tan 22^\circ}$$

$$\frac{\tan 38^\circ + \tan 22^\circ}{1 - \tan 38^\circ \tan 22^\circ}$$

نوع السؤال:

إختبار محدد

مستوى الصعوبة:

متوسط

الدرس:

لا يوجد درس محدد

علامة السؤال:

5

مستوى الأداء للسؤال

العدد	الإجابة	#
85.95% [9881]	$\sqrt{3}$	1
2.03% [233]	$\frac{1}{\sqrt{3}}$	2
4.76% [547]	1	3
6.92% [796]	$\frac{\sqrt{3}}{2}$	4
0.34% [39]	No Response	5

نظرة سريعة

معامل صعوبة السؤال

0

معامل التمييز الكلي

0

متوسط المدة:

mins 5 secs 2

العلامة الصغرى للسؤال:

0

العلامة القصوى للسؤال:

5

العلامات



علامة السؤال
العلامة الكلية

SwiftAssess Analytics

عدد مرات عرض السؤال:

11496

عدد الإجابات على السؤال:

11457

الإجابات



رسوب
نجاح

SwiftAssess Analytics



عنوان السؤال:
ضعف الزاوية

وصف السؤال:

If $\cos \theta = \frac{3}{5}$ on the interval $(\frac{3\pi}{2}, 2\pi)$, find $\sin 2\theta$.
إذا كان $\cos \theta = \frac{3}{5}$ في الفترة $(\frac{3\pi}{2}, 2\pi)$ ، أوجد قيمة $\sin 2\theta$.

نوع السؤال:
إختبار محدد

مستوى الصعوبة:
متوسط

الدرس:
لا يوجد درس محدد

علامة السؤال:
5

مستوى الأداء للسؤال

العدد	الإجابة	#
5.47% [629]	$\frac{8}{25}$	1
48.56% [5582]	$\frac{24}{25}$	2
11.44% [1315]	$\frac{8}{25}$	3
33.03% [3797]	$\frac{24}{25}$	4
1.5% [173]	No Response	5

نظرة سريعة

معامل صعوبة السؤال

0

معامل التمييز الكلي

0

متوسط المدة:

mins 57 secs 2

العلامة الصغرى للسؤال:

0

العلامة القصوى للسؤال:

5

العلامات



علامة السؤال
العلامة الكلية

SwiftAssess Analytics

عدد مرات عرض السؤال:

11496

عدد الإجابات على السؤال:

11323

الإجابات



رسوب
نجاح

SwiftAssess Analytics



عنوان السؤال:
حل أنظمة المعادلات الخطية

وصف السؤال:

Solve the system of equations:

$$\begin{aligned} -5x + 3y &= 7 \\ 3x - y &= -1 \end{aligned}$$

حل نظام المعادلات:

$$\begin{aligned} -5x + 3y &= 7 \\ 3x - y &= -1 \end{aligned}$$

علامة السؤال:

5

الدرس:

لا يوجد درس محدد

مستوى الصعوبة:

متوسط

نوع السؤال:

إختيار محدد

مستوى الأداء للسؤال

العدد	الإجابة	#
1.85% [213]	(-1, 4)	1
1.88% [216]	(1, -4)	2
94.28% [10838]	(1, 4)	3
1.68% [193]	(4, 1)	4
0.31% [36]	No Response	5

نظرة سريعة

معامل صعوبة السؤال

0

معامل التمييز الكلي

0

متوسط المدة:

mins 53 secs 1

العلامة الصغرى للسؤال:

0

العلامة القصوى للسؤال:

5

العلامات



علامة السؤال
العلامة الكلية

SwiftAssess Analytics

عدد مرات عرض السؤال:

11496

عدد الإجابات على السؤال:

11460

الإجابات



رسوب
نجاح

SwiftAssess Analytics

