

تم تحميل هذا الملف من موقع المناهج الإماراتية



*للحصول على أوراق عمل لجميع الصفوف وجميع المواد اضغط هنا

<https://almanahj.com/ae>

* للحصول على أوراق عمل لجميع مواد الصف الحادي عشر المتقدم اضغط هنا

<https://almanahj.com/ae/14>

* للحصول على جميع أوراق الصف الحادي عشر المتقدم في مادة علوم وجميع الفصول, اضغط هنا

<https://almanahj.com/ae/14science>

* للحصول على أوراق عمل لجميع مواد الصف الحادي عشر المتقدم في مادة علوم الخاصة بـ الفصل الثالث اضغط هنا

<https://almanahj.com/ae/14science3>

* لتحميل كتب جميع المواد في جميع الفصول للـ الصف الحادي عشر المتقدم اضغط هنا

<https://almanahj.com/ae/grade14>

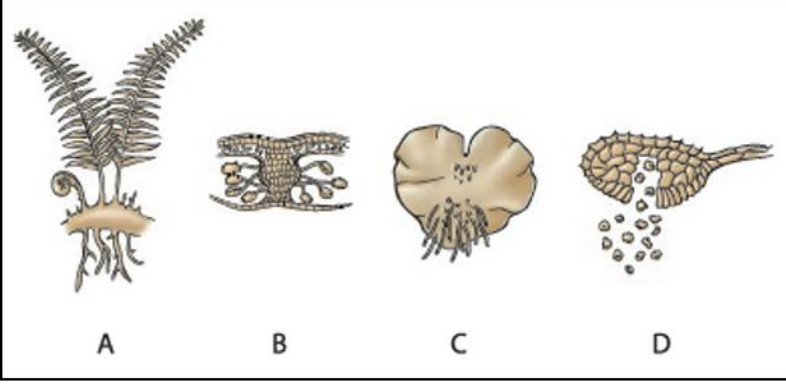
للتحدث إلى بوت المناهج على تلغرام: اضغط هنا

https://t.me/almanahj_bot

الاختبار المركزي 2 صف 11

استخدم الشكل أدناه للإجابة عن السؤال التالي:

أي مما يلي يمثل مشيرة السرخس؟



- A .a
- B .b
- C .c
- D .d

How accurately compares the fern
gametophyte?

ما العبارة التي تقارن بين النبات البوغي والطور
المشيحي للسرخس-بالترتيب-بشكل دقيق؟

- < >
- smaller than أصغر من .a
- always independent of مستقل دائمًا عن .b
- always dependent on معتمد دائمًا على .c
- larger than أكبر من .d

From which structure does a conifer female gametophyte develop?

من أي تركيب ينمو الطور المشيجي الأنثوي في المخروطيات؟



المشيرة prothallus

.a



بوغ صغير microspore

.b



بوغ كبير megaspore

.c



بويضة مُخصبة fertilized egg

.d

owing is not an advantage of
production?

أي مما يلي لا يُعدّ من مزايا التكاثر الخضري؟

<

>



السمات المتماثلة للنباتات
uniform plant features

.a



النباتات المتطابقة وراثيًا
genetically identical plants

.b



تكاثر أسرع
faster reproduction

.c



تنوع وراثي أكبر
greater genetic variation

.d

Dark/light conditions that
in a short-day plant?

ما ظروف الضوء والظلام التي تُنتج أزهارًا في
نباتات النهار القصير؟

- < >
- ساعات الظلام أقل من ساعات الضوء
The hours of darkness are less than the hours of light .a
- ساعات الظلام تساوي ساعات الضوء
The hours of darkness are equal to the hours of light .b
- ساعات الظلام وساعات الضوء ليست عوامل مهمة
The hours of darkness and light are not critical factors .c
- ساعات الظلام أكثر من ساعات الضوء
The hours of darkness are greater than the hours of light .d

Following best describes
pollination in wind-pollinated

أي مما يلي يمثّل أفضل وصف لإنتاج حبوب
اللقاح في الأزهار التي تُلقحها الرياح؟

< >

.a كميات قليلة من حبوب اللقاح
small amounts of pollen

.b حبوب اللقاح أكبر حجمًا
larger pollen grains

.c كميات كبيرة من الرحيق
large quantities of nectar

كميات كبيرة من حبوب اللقاح

Which flower organ produces pollen?

ما العضو الذي يُنتج حبوب اللقاح في الزهرة؟

- .a البتلة petal
- .b السبلة sepal
- .c المتاع pistil
- .d السداة stamen

owing terms describes a

أي من المصطلحات التالية يصف الأزهار ذوات
الفلقة الواحدة؟

<

>



أربع سبلات، أربع بتلات
four sepals, four petals

.a



خمس سبلات، عشر بتلات
five sepals, ten petals

.b



أربع سبلات، ثماني بتلات
four sepals, eight petals

.c



اثنتا عشرة سبلة، اثنتا عشرة بتلة
twelve sepals, twelve petals

.d

How to answer the

1:

is below describes the

استخدم الشكل أدناه للإجابة عن السؤال التالي:
ما المصطلحات التي تصف الزهرة أدناه؟



أحادية الجنس، كاملة
imperfect, complete

.a



أحادية الجنس، ناقصة
imperfect, incomplete

.b



ثنائية الجنس، ناقصة
perfect, incomplete

.c



ثنائية الجنس، كاملة
perfect, complete

.d

owing is not a part of the

أي مما يلي لا يشكّل جزءًا من البذرة؟

< >

- الأندوسبيرم
endosperm .a
- الفلقة
Cotyledon .b
- الجنين
embryo .c
- حبوب اللقاح
pollen .d