

تم تحميل هذا الملف من موقع المناهج الإماراتية



حل مراجعة الدرسين الأول والثاني من الوحدة الأولى الوراثة البشرية والمعقدة

موقع المناهج ← المناهج الإماراتية ← الصف الثاني عشر المتقدم ← علوم ← الفصل الأول ← حلول ← الملف

تاريخ إضافة الملف على موقع المناهج: 14:59:14 2024-12-11

ملفات اكتب للمعلم اكتب للطالب | اختبارات الكترونية | اختبارات | حلول | عروض بوربوينت | أوراق عمل
منهج انجليزي | ملخصات وتقارير | مذكرات وبنوك | الامتحان النهائي للمدرس

المزيد من مادة
علوم:

إعداد: أحمد الحداد

التواصل الاجتماعي بحسب الصف الثاني عشر المتقدم



الرياضيات



اللغة الانجليزية



اللغة العربية



التربية الاسلامية



المواد على تلغرام

صفحة المناهج
الإماراتية على
فيسبوك

المزيد من الملفات بحسب الصف الثاني عشر المتقدم والمادة علوم في الفصل الأول

حل مراجعة نهائية وفق الهيكل الوزاري منهج انسابير

1

مراجعة نهائية للمقرر وفق الهيكل الوزاري منهج بريدج

2

شرح درس disorders and Pedigree سجل النسب والاضطرابات

3

تجميعية مراجعة شاملة وفق الهيكل الوزاري منهج انسابير

4

المزيد من الملفات بحسب الصف الثاني عشر المتقدم والمادة علوم في الفصل الأول

الهيكل الوزاري الجديد المسار المتقدم منهج انسابير الخطة C

5

صبغة بيلاريني

متنحي

السؤال الأول : اختر الإجابة الصحيحة لكل مما يلي:

1- أي مما يلي لا يعد من خصائص الشخص المصاب بالمهاق

تضخم الكبد

مشكلات في الرؤية

انعدام لون الجلد

تعرض الجلد للتلف بسبب الأشعة فوق البنفسجية

Aa Aa

مرتبط بالجنس

إشارة مشتركة

2- أي من التالي يمثل ذكر سليم من عمى الألوان وفصيلة دمه AB

$X^A Y I^A I^A$

$X^A Y I^A I^B$

$X^a Y I^A I^B$

$X^a Y I^A I^A$

$X^A Y$

$X^a Y$

الإليوت المتعددة

$I^A I^B$

الإليوت المتعددة

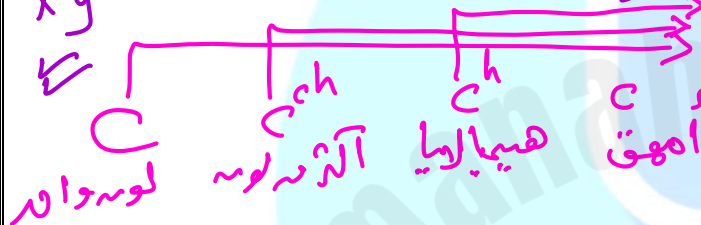
3- من تزاوج أرنبة $Cc^{ch} \times cc$ ينتج أرناب

أ- 100% بلون واحد

ب- 50% بلون واحد: 50% بأكثر من لون

ج- 100% بأكثر من لون

د- 50% بلون واحد: 50% هيمالايا



انقسام البياض

4- من تزاوج نباتين شب الليل نتج نباتات 50 أحمر إلى 100 وردي إلى 50 أبيض ، يكون

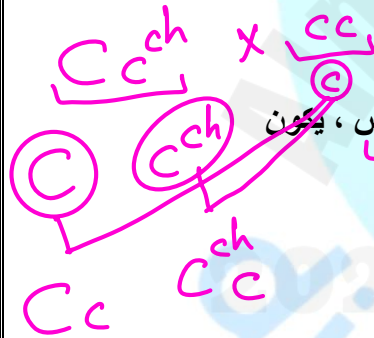
التركيب الجيني للأبوين

$C^R C^W \times C^W C^W$

$C^R C^R \times C^W C^W$

$C^R C^R \times C^R C^W$

$C^R C^W \times C^R C^W$



5- عند وجود صفة مختلفة في التوائم المتطابقة يعني ذلك أن الصفة

تأثرت بالعوامل البيئية

لم تتأثر بالعوامل البيئية

تأثرت بالعوامل الوراثية فقط

جميع ما ذكر صحيح

الإليوت المتعددة

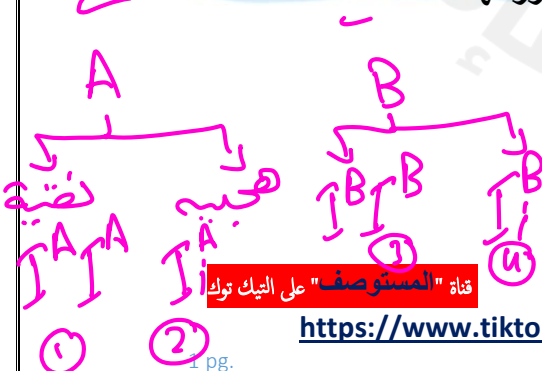
6- إحدى العبارات التالية صحيحة بالنسبة لفصائل الدم بأن عدد الطرز لها -

4 ظاهرية و 4 جينية

6 ظاهرية و 4 جينية

4 ظاهرية و 6 جينية

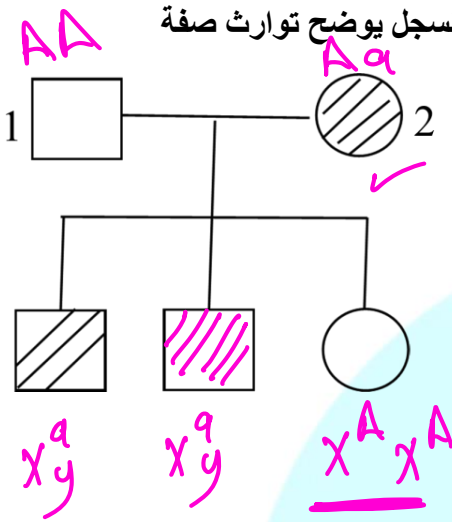
6 ظاهرية و 6 جينية



أستاذ الأحياء الأول

2024

أ. أحمد الحداد



7- حدد التركيب الجيني للفرد رقم 2 في الجيل الأول إذا علمت أن هذا السجل يوضح توارث صفة الكساح وهي صفة سائدة مرتبطة بالجنس

X^AX^A
X^aX^a
X^AX^a
لا شيء مما ذكر

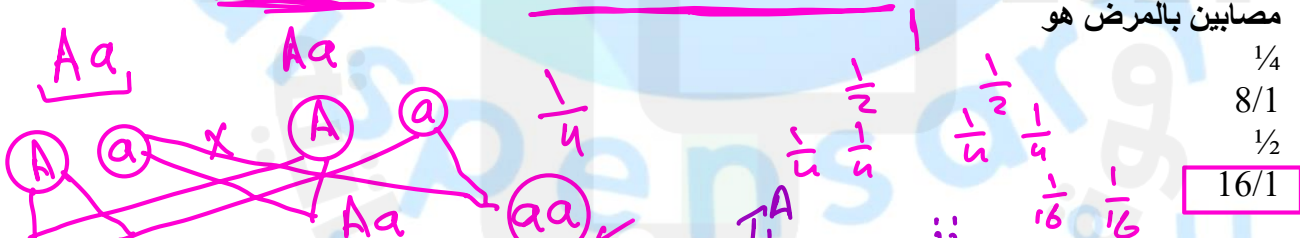
8- أي من الجمل التالية صحيحا

الطرز الجيني BB يصف امرأة صلعاء وذكر غير أصلع
الطرز الجيني bb يصف امرأة ليست صلعاء وذكر أصلع
الطرز الجيني Bb يصف امرأة ليست صلعاء وذكر أصلع
الطرز الجيني bb يصف امرأة صلعاء وذكر أصلع

9- أي من المصطلحات الوراثية التالية يصف وراثه نمط بصمة الاصبع

السيادة المشتركة
الأليلات المتعددة
تفوق الحينات
الصفات متعددة الجينات

10- من تزاوج أبوين كلاهما ناقل للفينيل كيتونيوريا (اختلال متحي). احتمال إنجاب طفلين مصابين بالمرض هو



11- اختلط طفلين لعائلتين O والآخر A هجين ، إذا علمت أن الطرز الظاهرية للعائلة الأولى بالمستشفى إحداهما

الاب A هجين والام A هجين والعائلة الثانية الام AB والاب O. فأي الخيارات التالية صحيحا.

أ- الطفل O للعائلة الثانية وA للأولى
ب- لا يمكن وجود احتمال أن يكون كلا الطفلين للعائلتين
ج- الطفل O للعائلة الأولى وA للثانية
د- لا شيء مما سبق

12- أي مما يلي لا يعد من خصائص الشخص المصاب بالتليف الكيسي **منتهى**
اختلال في قنوات الكلوريد
مشكلات هضمية
فقدان صبغة الجلد
تكرار إصابة الرئتين بالأمراض

o m

السؤال الثاني:
قيم ما إذا كانت الإصابة بمرض أنيميا الخلايا المنجلية **إيجابية** أم **سلبية** بالنسبة إلى شخص يعيش في أفريقيا الوسطى.

.....
.....
.....

14- أكمل الجدول التالي بما يناسب

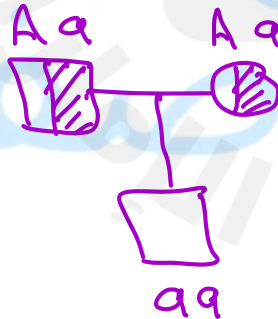
النمط الوراثي	الطراز الظاهري	الطراز الجيني
سيارة تامة	مليح	Aa لاختلال متنج (تاي ساكس)
تغوفه الجينات	لونه فرو دالكه	EeBb في كلاب اللابرادور

ee

15- اشرح لماذا يكون التحليل الوراثي في الإنسان صعبا

طول العمر - أسباب اختلافية وراثية

16- ارسم سجل نسب لأبوين لهما شحمة أذن متصلة لكن ابنتهما له شحمة أذن ملتحة مع العلم أن شحمة الأذن المتصلة صفة سائدة.



المتصلة

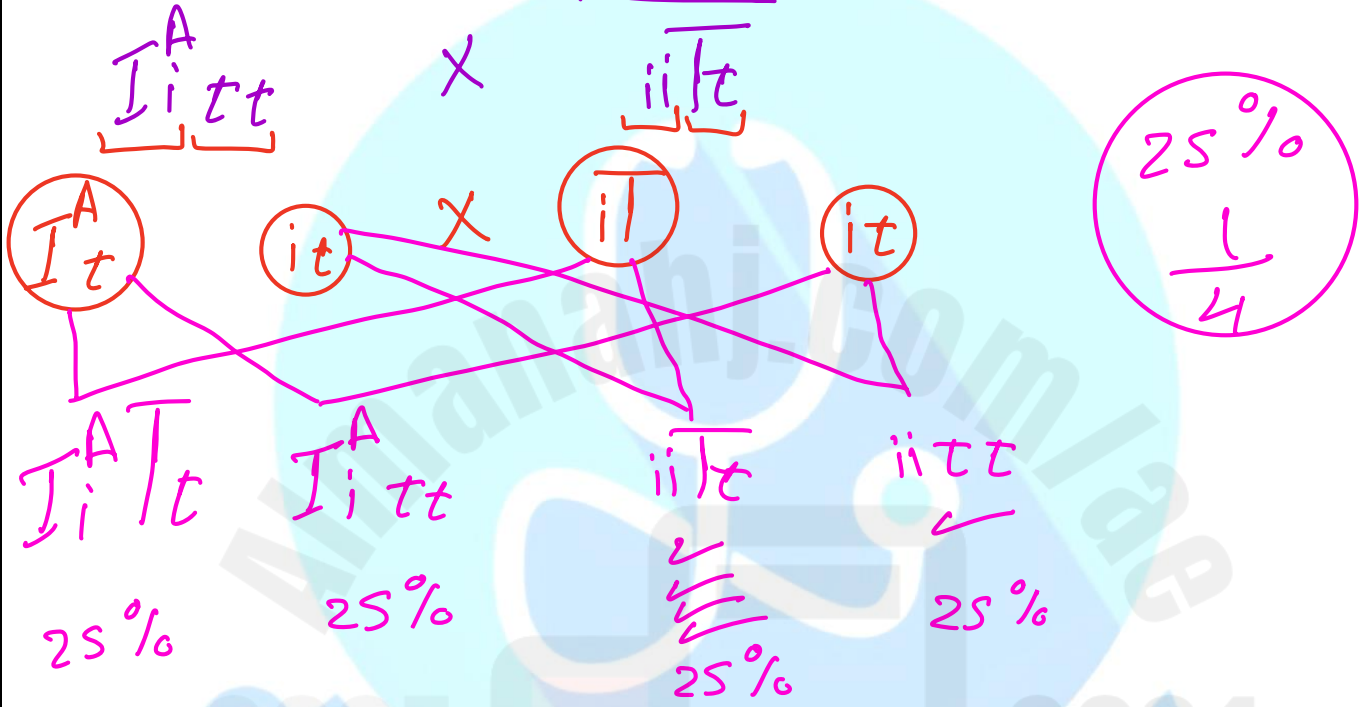
AA

Aa

aa

سؤال مهارات عليا

استخدم التحليل الوراثي لإيجاد نسبة احتمال إنجاب طفل ذكر ذو فصيلة O وله القدرة على طي دم اللسان إذا كان الأب A هجين وليس لديه القدرة على طي اللسان والأم O ولها القدرة على طي اللسان هجينة. (مع العلم أن القدرة على ثني اللسان صفة سائدة)



المستوصف
 المسئولين
 2025 2024