

تم تحميل هذا الملف من موقع المناهج الإماراتية



شرح درس Inheritance Of Patterns Complex الأنماط الوراثية المعقدة الجزء الخامس

موقع المناهج ← المناهج الإماراتية ← الصف الثاني عشر المتقدم ← علوم ← الفصل الأول ← ملفات متنوعة ← الملف

تاريخ إضافة الملف على موقع المناهج: 11:10:26 2024-10-11

ملفات اكتب للمعلم اكتب للطالب | اختبارات الكترونية | اختبارات | حلول | عروض بوربوينت | أوراق عمل
منهج انجليزي | ملخصات وتقارير | مذكرات وبنوك | الامتحان النهائي للمدرس

المزيد من مادة
علوم:

إعداد: أحمد الحداد

التواصل الاجتماعي بحسب الصف الثاني عشر المتقدم



صفحة المناهج
الإماراتية على
فيسبوك

الرياضيات

اللغة الانجليزية

اللغة العربية

التربية الاسلامية

المواد على تلغرام

المزيد من الملفات بحسب الصف الثاني عشر المتقدم والمادة علوم في الفصل الأول

أوراق عمل مراجعة الوحدة الثانية الوراثة المعقدة والوراثة البشرية متبوعة بالإجابات

1

شرح درس Inheritance Of Patterns Complex الأنماط الوراثية المعقدة الجزء الرابع

2

شرح درس Inheritance Of Patterns Complex الأنماط الوراثية المعقدة الجزء الثالث

3

شرح درس Inheritance Of Patterns Complex الأنماط الوراثية المعقدة الجزء الثاني

4

* Skin color in humans:-

→ Ranges from light aabbcc to dark AABBCC.

→ There are 7 degrees of skin color in humans.

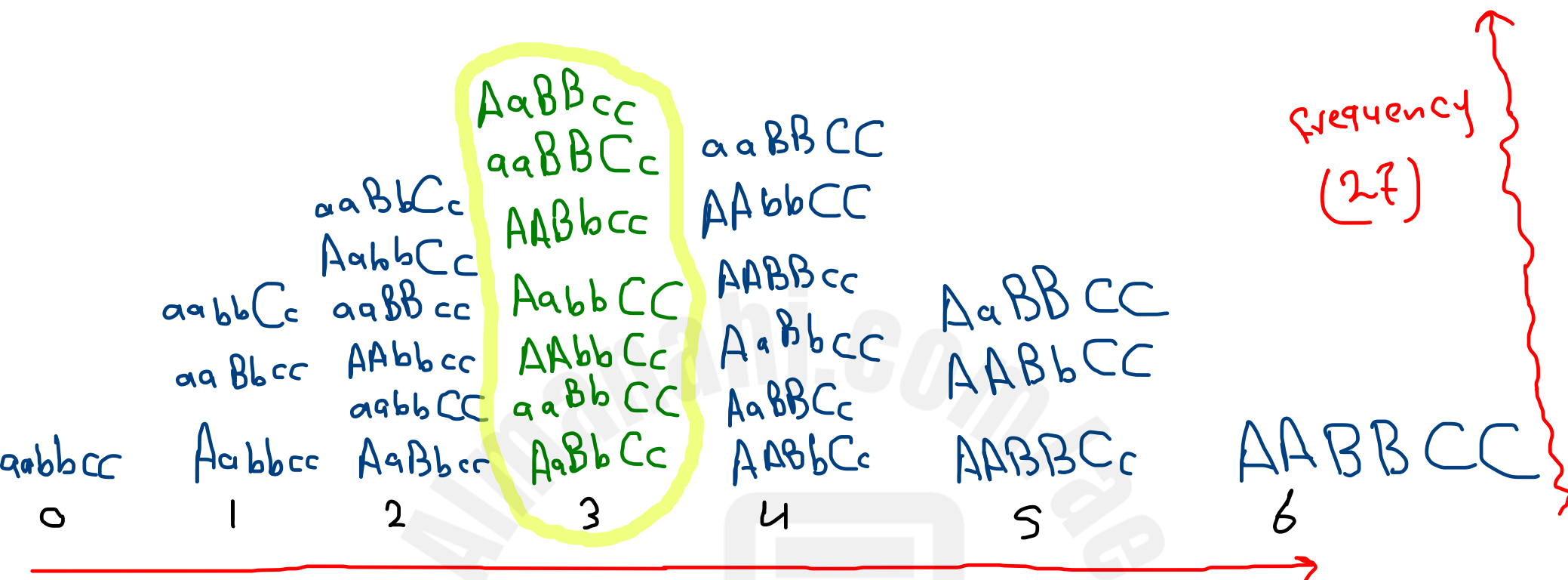
→ The frequency of color shade combinations is 2^7 frequencies.

→ Any 2 frequencies in the same degree don't differ in color.

aabbcc not differ from Aabbcc.

→ The graph that builds the frequency of the number of dominant alleles for a polygenic trait in the same form a bell like curve?

because .p. The number .p. genotypes that represent the average trait is more than the other genotypes.
(AaBbCc)



degrees (7)

frequency (27)

2023 2024

موقع المناهج

10 Environmental effects:- التأثير البيئية
↳ is a genetic condition in which the expression of genes changes but **Temporarily** and appears in the phenotypes BUT **مؤقت** not inherited and disappears once the environmental effects ends. لا تورث

+ examples:-

① Skin color changes Temporarily in humans when moving from Temperature country (EGYPT) to a very hot country (UAE)

② Sunlight.

③ Temperature.

④ water.

+ Environment's factors:-

1 - Food.

2 - Sports.

3 - Sunlight.

4 - water

5 - Temperature.

↓ Effects of Sunlight :-

The absence of sunlight causes

} → preventing fruiting.
}, preventing chlorophyll formation.

↓ Effects of high Temperature :-

① Faling of plant leaves.

② wilting of flowers.

③ chlorophyll decomposition and disappearance.

④ loss of roots to grow.

↓ Effects of water shortage
when the water shortage,
the plant loses its
leaves.

2025

2024

موقع المناهج
www.manahj.com

* In Animals (Siamese cats) القطط البسيامية

High Temperature

Low Temperature

The fur color change

The fur color change to

to **bright**.

dark.

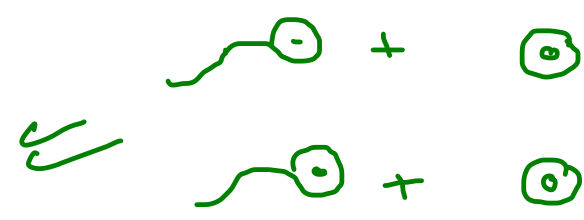
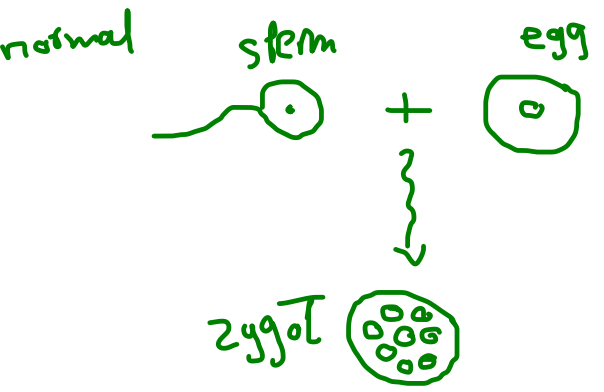
Reflex most light.

absorb most light.

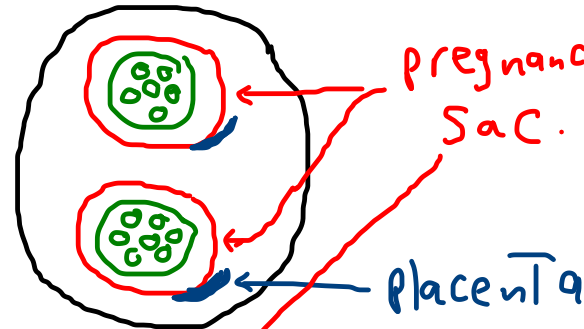
So can regulate the internal temperature.

11 Twins التوائم

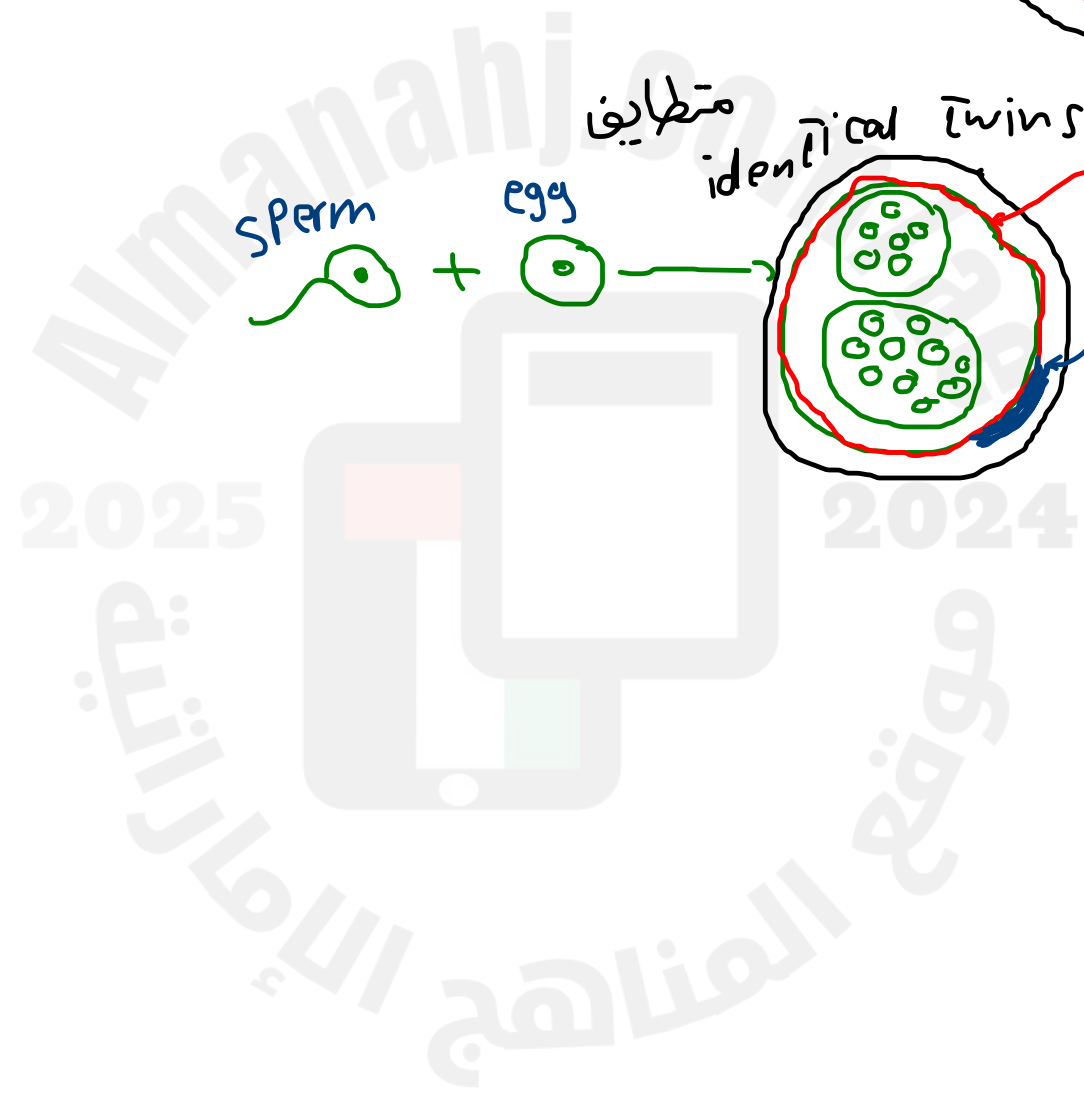
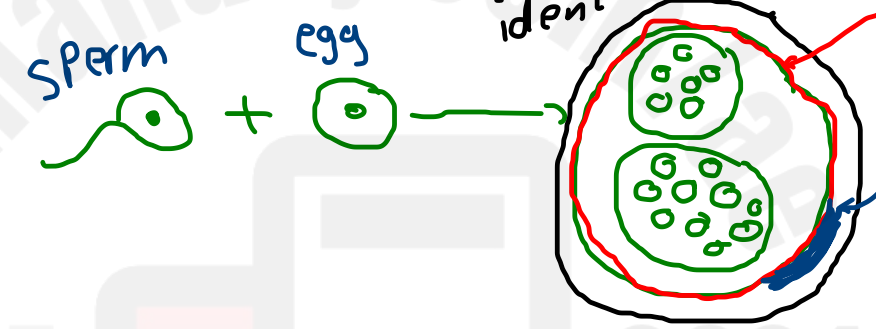
in all mammals. الشقيق



Brotherly Twins



متطابقا identical Twins



- Studying Twins enables researchers to separate genetic influences from environmental influences.
- The traits most commonly of in identical Twins are at least partially controlled by heredity.
- A high rate of trait in identical Twins means that this trait has a clear genetic component, such as blood type.
(مكون وراثي واحد) واضح

2025

2024

موقع المناهج

موقع المناهج

Twins

Identical المتطابق

28

Brotherly الشقيق

- one sperm fertilize one egg.
- EXCESS activity in mitosis division of fertilize egg.
- fertilize egg divided into 2 identical parts.

- Same pregnancy sac.
- Same placenta.
- Same sex xx, xx or xy, xy
- Same blood type.
- Same DNA
- differ in fingerprints.

وغيره

may be

- 2 sperms fertilizes 2 eggs.
- EXCESS activity in female hormones.
- Ovaries excreted more than 1 egg in the same period cycle.
- each egg fertilized by one sperm and produce zygote.
- separate pregnancy sac
- separate placenta
- differ sex, blood type, traits
- differ DNA. #