

تم تحميل هذا الملف من موقع المناهج الإماراتية



حل أمثلة متنوعة عن السؤال الثاني في الهيكل الوزاري منهج بريدج

موقع المناهج ← المناهج الإماراتية ← الصف الثاني عشر المتقدم ← رياضيات ← الفصل الأول ← حلول ← الملف

تاريخ إضافة الملف على موقع المناهج: 2024-11-02 10:46:17

ملفات اكتب للمعلم اكتب للطالب الاختبارات الكترونية | اختبارات | حلول | عروض بوربوينت | أوراق عمل
منهج انجليزي | ملخصات و تقارير | مذكرات و بنوك | الامتحان النهائي للمدرس

المزيد من مادة
رياضيات:

إعداد: هشام عطوان

التواصل الاجتماعي بحسب الصف الثاني عشر المتقدم



الرياضيات



اللغة الانجليزية



اللغة العربية



التربية الاسلامية



المواد على تلغرام

صفحة المناهج
الإماراتية على
فيسبوك

المزيد من الملفات بحسب الصف الثاني عشر المتقدم والمادة رياضيات في الفصل الأول

حل أمثلة متنوعة عن السؤال الأول في الهيكل الوزاري منهج بريدج

1

تجميعية مراجعة وفق الهيكل الوزاري منهج بريدج

2

تجميعية أسئلة الجزء الكتابي وفق الهيكل الوزاري منهج بريدج

3

أوراق عمل شاملة وفق الهيكل الوزاري منهج بريدج

4

حل تجميعية أسئلة الجزء الأول وفق الهيكل الوزاري

5

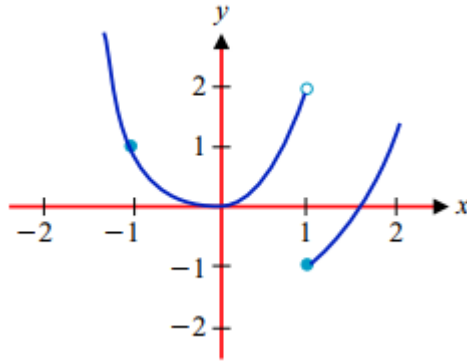
Use the graph to determine

استخدم التمثيل البياني لتحديد

$\lim_{x \rightarrow 1^-} f(x)$ if it

إن وجدت $\lim_{x \rightarrow 1^-} f(x)$

- a) 2
b) -1
c) 0
d) D. N. E غير موجودة



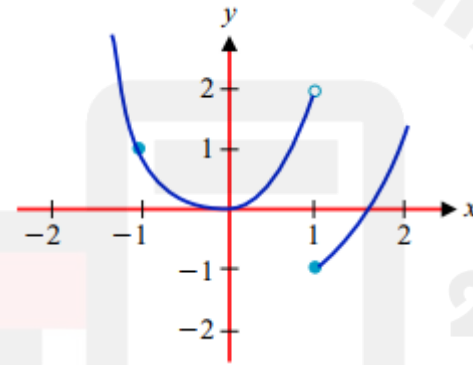
Use the graph to determine

استخدم التمثيل البياني لتحديد

$\lim_{x \rightarrow 1^+} f(x)$ if it

إن وجدت $\lim_{x \rightarrow 1^+} f(x)$

- a) 2
b) -1
c) 0
d) D. N. E غير موجودة



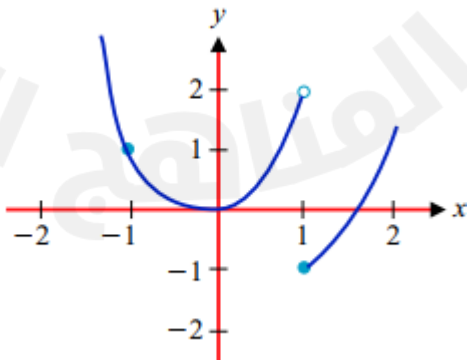
Use the graph to determine

استخدم التمثيل البياني لتحديد

$\lim_{x \rightarrow 1} f(x)$ if it

إن وجدت $\lim_{x \rightarrow 1} f(x)$

- a) 1
b) 2
c) 0
d) D. N. E غير موجودة



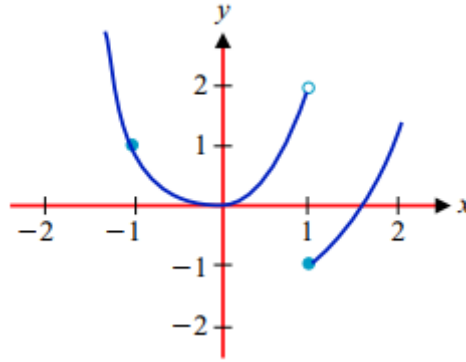
Use the graph to determine

$$\lim_{x \rightarrow -1} f(x) \text{ if it}$$

استخدم التمثيل البياني لتحديد

$$\lim_{x \rightarrow -1} f(x) \text{ إن وجدت}$$

- a) 1
b) 2
c) 0
d) D. N. E غير موجودة



مسائل وردة في امتحانات وزارية سابقة على نفس السؤال الثاني

Exam 2023 – 2024

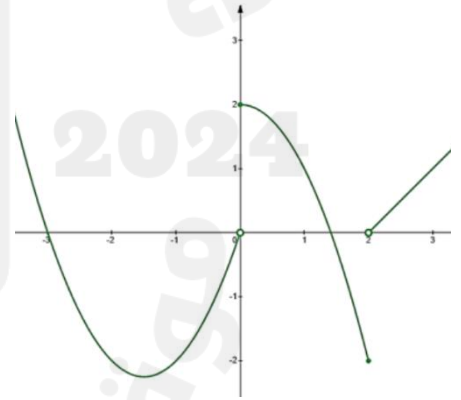
Use the graph to determine

$$\lim_{x \rightarrow 2^+} f(x) \text{ if it exists}$$

استخدم التمثيل البياني لتحديد

$$\lim_{x \rightarrow 2^+} f(x) \text{ إن وجدت}$$

- a) 2
b) - 2
c) 0
d) 1



Exam 2022 – 2023

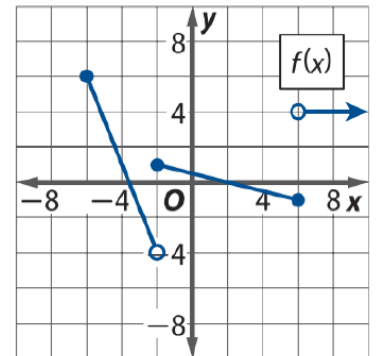
Use the graph to determine

$$\lim_{x \rightarrow -2} f(x) \text{ if it exists}$$

استخدم التمثيل البياني لتحديد

$$\lim_{x \rightarrow -2} f(x) \text{ إن وجدت}$$

- a) 1
b) - 4
c) 0
d) does not exist غير موجودة



Exam 2021 – 2022

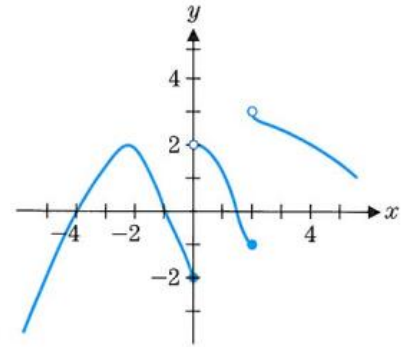
Use the graph to determine

$$\lim_{x \rightarrow 2^+} f(x)$$

- a) - 1
b) - 2
c) 2
d) 3

استخدم التمثيل البياني لتحديد

$$\lim_{x \rightarrow 2^+} f(x)$$



Exam 2020 – 2021

Use the graph to determine

$$\lim_{x \rightarrow 0^+} f(x)$$

- a) 0
b) does not exist غير موجودة
c) 1
d) - 2

استخدم التمثيل البياني لتحديد

$$\lim_{x \rightarrow 0^+} f(x)$$

