

كل ما يحتاجه الطالب في جميع الصفوف من أوراق عمل واختبارات ومذكرات، يجده هنا في الروابط التالية لأفضل مواقع تعليمي إماراتي 100 %

<u>تطبيق المناهج الإماراتية</u>	<u>الاجتماعيات</u>	<u>الرياضيات</u>
<u>الصفحة الرسمية على التلغرام</u>	<u>الاسلامية</u>	<u>العلوم</u>
<u>الصفحة الرسمية على الفيسبوك</u>	<u>الانجليزية</u>	
<u>التربية الاخلاقية لجميع الصفوف</u>	<u>اللغة العربية</u>	
<u>التربية الرياضية</u>		
مجموعات التلغرام.	مجموعات الفيسبوك	قنوات تلغرام
<u>الصف الأول</u>	<u>الصف الأول</u>	<u>الصف الأول</u>
<u>الصف الثاني</u>	<u>الصف الثاني</u>	<u>الصف الثاني</u>
<u>الصف الثالث</u>	<u>الصف الثالث</u>	<u>الصف الثالث</u>
<u>الصف الرابع</u>	<u>الصف الرابع</u>	<u>الصف الرابع</u>
<u>الصف الخامس</u>	<u>الصف الخامس</u>	<u>الصف الخامس</u>
<u>الصف السادس</u>	<u>الصف السادس</u>	<u>الصف السادس</u>
<u>الصف السابع</u>	<u>الصف السابع</u>	<u>الصف السابع</u>
<u>الصف الثامن</u>	<u>الصف الثامن</u>	<u>الصف الثامن</u>
<u>الصف التاسع عام</u>	<u>الصف التاسع عام</u>	<u>الصف التاسع عام</u>
<u>الصف التاسع متقدم</u>	<u>الصف التاسع متقدم</u>	<u>الصف التاسع متقدم</u>
<u>الصف العاشر عام</u>	<u>الصف العاشر عام</u>	<u>الصف العاشر عام</u>
<u>الصف العاشر متقدم</u>	<u>الصف العاشر متقدم</u>	<u>الصف العاشر متقدم</u>
<u>الحادي عشر عام</u>	<u>الحادي عشر عام</u>	<u>الحادي عشر عام</u>
<u>الحادي عشر متقدم</u>	<u>الحادي عشر متقدم</u>	<u>الحادي عشر متقدم</u>
<u>ثاني عشر عام</u>	<u>الثاني عشر عام</u>	<u>الثاني عشر عام</u>
<u>ثاني عشر متقدم</u>	<u>الثاني عشر متقدم</u>	<u>الثاني عشر متقدم</u>

الصف التاسع / متقدم

حل مراجعة الوحدة 7

الأحياء

الفصل الدراسي الثالث

اعداد :

قسم العلوم

بمدرسة الشيماء الخاصة

- 1- تعرف الغدد التناسلية الذكرية الموجودة خارج تجويف الجسم باسم ؟
 (أ) الخصيتين (ب) المبيض (ج) الاحليل (د) البربخ
- 2- توجد الخصية خارج تجويف الجسم في كيس يسمى ؟
 (أ) كيس الصفن (ب) كيس المبيض (ج) كيس منوي (د) البربخ
- 3- أي مما يلي صحيح بالنسبة للحيوانات المنوية ؟
 (أ) تحتاج الحيوانات المنوية الى درجة حرارة اعلى من درجة حرارة الجسم
 (ب) تحتاج الحيوانات المنوية الى درجة حرارة ادنى من درجة حرارة الجسم
 (ج) تحتاج الحيوانات المنوية الى درجة حرارة تعادل درجة حرارة الجسم
 (د) لا شيء مما سبق
- 4- تعرف الخلايا التناسلية عند الانسان باسم ؟
 (أ) الحيوانات المنوية (ب) البويضة (ج) السائل المنوي (د) البربخ
- 5- يتم انتاج الحيوانات المنوية في ؟
 (أ) الخصيتين (ب) المبيض (ج) الاحليل (د) البربخ
- 6- يسمى التركيب الذي يقع فوق كل من الخصيتين ويكتمل نضج الحيوانات المنوية وتخزن فيه بـ
 (أ) الخصيتين (ب) المبيض (ج) الاحليل (د) البربخ
- 7- سائل يتكون من حيوانات منوية ومواد مغذية وبعض الموائع التي تفرزها الغدد التناسلية الذكرية يسمى ؟
 (أ) هرمون منوي (ب) التستوستيرون (ج) البربخ (د) السائل المنوي
- 8- أي من انواع الغدد التالية تفرز محلولاً قاعدياً لمعادلة الظروف الحمضية التي قد تواجه الحيوانات المنوية في الاحليل ؟
 (أ) غدة البروستاتا (ب) غدة كوبر (ج) غدة البنكرياس (د) كل من أ و ب صحيح
- 9- هرمون ستيرويدي ذكري ضروري لانتاج الحيوانات المنوية واطهار الصفات الذكرية يسمى ؟
 (أ) التستوستيرون (ب) الاستروجين (ج) البروجسترون (د) لا شيء مما سبق

10- ما الذي يحدث لو أن الخصيتين موجودتان داخل تجويف الجسم؟

(ا) تزداد مستويات التستوستيرون بسبب ارتفاع درجة الحرارة

(ب) لا يتم إنتاج الحيوانات المنوية بسبب ارتفاع درجة الحرارة

(ج) لن يكون هناك ضرورة لوجود الحويصلات المنوية

(د) يصعب وصول الهرمونات من الخصيتين الى مجرى الدم

استخدم الشكل للإجابة عن الأسئلة من 11 و 12 و 13

11- ما الذي يحدث داخل التركيب C في الرسم التوضيحي؟

(ا) تخزين الحيوانات المنوية ونضوجها

(ب) إنتاج الحيوانات المنوية

(ج) إفراز السكر

(د) إنتاج هرمون FSH

12- ما وظيفة التركيب A؟

(ا) تخزين الحيوانات المنوية ونضوجها

(ب) إنتاج الحيوانات المنوية

(ج) إفراز السكر

(د) إنتاج هرمون FSH

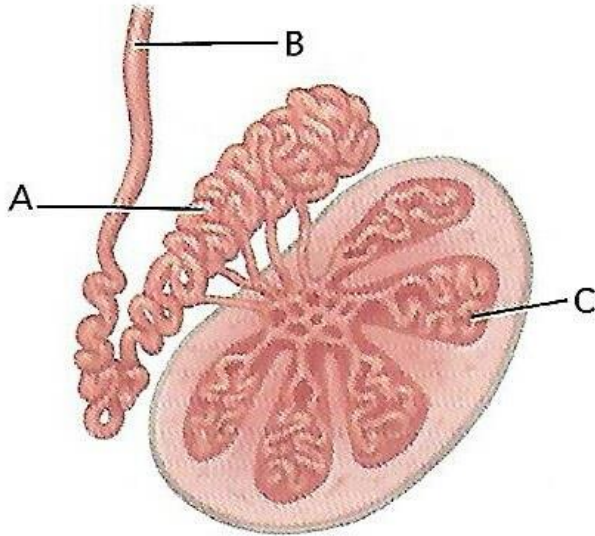
13- ماذا يسمى التركيب المشار اليه بالرمز B؟

(ا) البربخ

(ب) الاصليل

(ج) الوعاء الناقل

(د) القضيب



14- أي مما يلي يمثل التسلسل الصحيح لرحلة الحيوان المنوي من داخل الجسم الى خارجه ؟

(ا) الانبيبات الناقلة - البربخ - الوعاء الناقل - الاحليل

(ب) الانبيبات الناقلة - الاحليل - البربخ - الوعاء الناقل

(ج) الاحليل - الوعاء الناقل - البربخ - الانبيبات الناقلة

(د) البربخ - الانبيبات الناقلة - الوعاء الناقل - الاحليل

15- تنتج منطقة تحت المهاد هرمون الاطلاق لتنظيم عمل الغدد التناسلية يسمى

(د) LH

(ج) FSH

(ب) GnRH

(ا) GnHR

استخدم الشكل للإجابة عن الأسئلة من 16 و 17 و 18

16- ما الذي يحدث داخل التركيب L ؟

(ا) تمزق الحوصلة

(ب) تحرر البويضة

(ج) يتكون الجسم الاصفر

(د) تكون البويضة

17- ما وظيفة التركيب A ؟

(ا) ينقل البويضة الى الرحم

(ب) تحدث الإباضة فيه

(ج) مكان انغراس البويضة

(د) لا شيء مما سبق

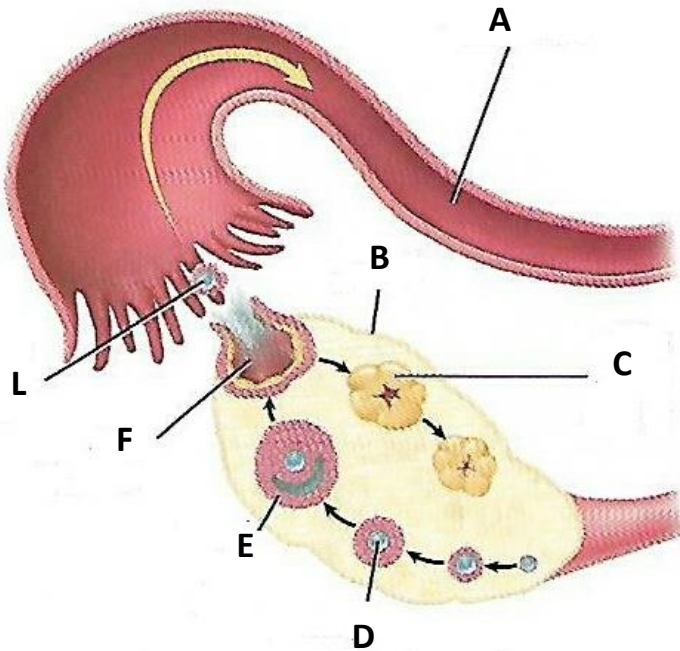
18- ماذا يسمى التركيب المشار اليه بالرمز B ؟

(ا) عنق الرحم

(ب) المبيض

(ج) الرحم

(د) المهبل



19- الخلايا التناسلية الانثوية تسمى ؟

(ا) الحيوانات المنوية (ب) البويضات (ج) المبيض (د) الرحم

20- أي مما يلي تمثل هرمونات أنثوية تفرزها خلايا المبيض ؟

(ا) البروجسترون (ب) الاستروجين (ج) التستوستيرون (د) كل من أ و ب صحيح

21- اثناء الانقسام المنصف تنتج الخلايا التناسلية لدى الانسان خلايا جنسية تسمى ؟

(ا) 5 / ابواغ (ب) 4 / امشاج (ج) 4 / ابواغ (د) كل من ب و ج صحيح

22- أي مما يلي صحيح بالنسبة لانتاج الحيوانات المنوية عند الذكر ؟

(ا) يولد الذكر حامل كل الحيوانات المنوية التي سينتجها

(ب) يبدأ انتاج الحيوانات المنوية في سن البلوغ

(ج) يولد الذكر حامل نصف عدد الحيوانات المنوية والنصف الاخر ينتج عند سن البلوغ

(د) لا شيء مما سبق

23- أي مما يلي صحيح بالنسبة لانتاج البويضات عند الانثى ؟

(ا) تولد الانثى حاملة كل البويضات التي ستنتجها

(ب) يبدأ انتاج البويضات في سن البلوغ

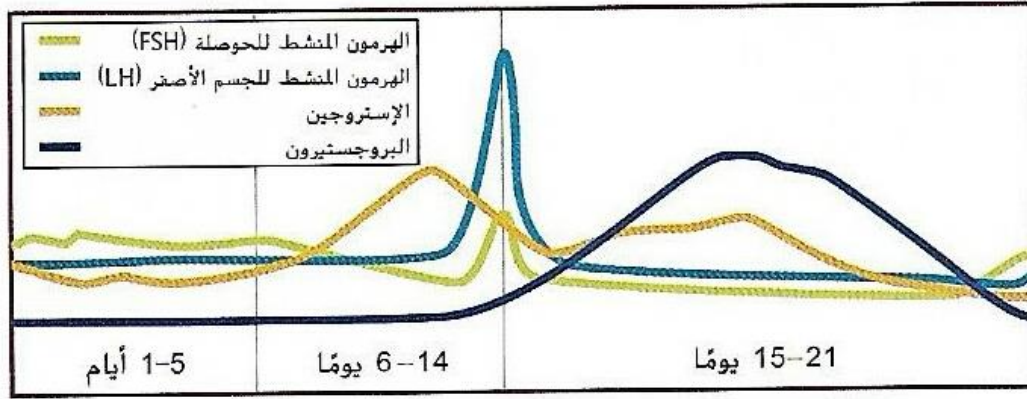
(ج) تولد الانثى حاملة نصف عدد البويضات والنصف الاخر ينتج عند سن البلوغ

(د) لا شيء مما سبق

السؤال الثاني : قارن بين كل مما يلي من خلال الجدول التالي :

هرمون المنشط للجسم الاصفر LH	هرمون المنشط للحوصلة FSH	وجه المقارنة
يحفز افراز التستوستيرون	يحفز انتاج الحيوانات المنوية	يحفز افراز التستوستيرون يحفز انتاج الحيوانات المنوية
الاستروجين	التستوستيرون	وجه المقارنة
هرمون انثوي	هرمون ذكري	هرمون ذكري / هرمون انثوي
السائل المنوي	الاحليل	وجه المقارنة
سائل لزج	أنبوب	أنبوب / سائل لزج
الوعاء الناقل	قناة فالوب	وجه المقارنة
ينقل الحيوان المنوي	تنقل البويضة	ينقل الحيوانات المنوية ينقل البويضة

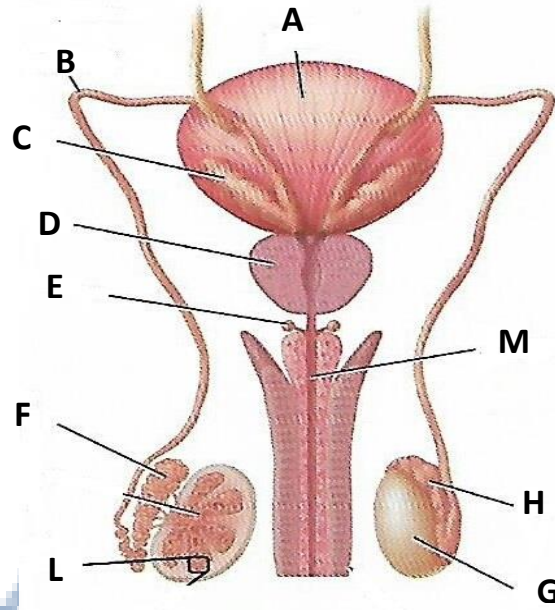
السؤال الثالث : استخدم الرسم التخطيطي التالي للإجابة عن السؤال التالي ؟



1- اشرح سبب عدم تمكن المرأة من الحمل مرة اخرى خلال فترة الحمل ؟

لان مستويات البروجسترون والاسروجين مرتفعة وهذا يثبط FSH و LH المسؤولان عن نمو الحوصلة والاباطة .

السؤال الرابع : يمثل الشكل التالي الجهاز التناسلي الذكري .تمعن الشكل ثم أجب :

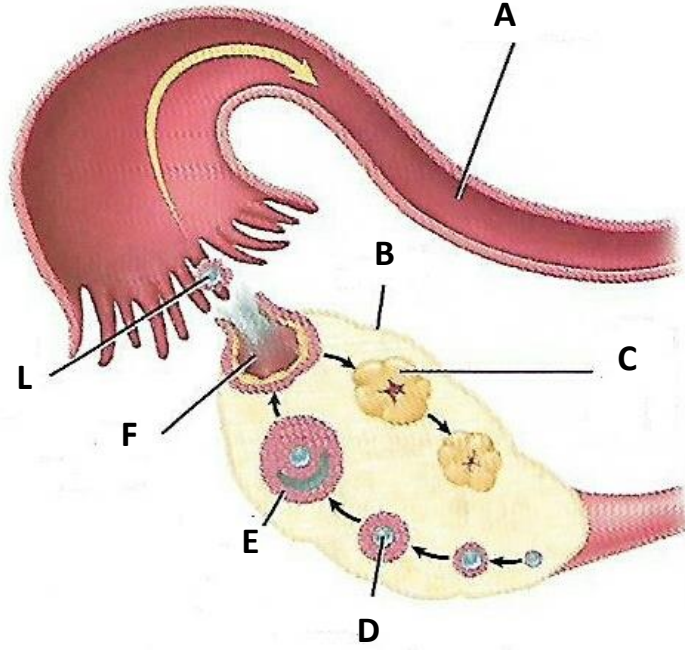


1- أكتب مسميات الرموز التالية :

المثانة	A
الاحليل	M
الوعاء الناقل	B

- 2- ما وظيفة التركيب F ؟ تخزين الحيوانات المنوية ونضوجها
- 3- ما الذي يحدث داخل التركيب L ؟ إنتاج الحيوانات المنوية
- 4- يمثل كل من التركيب D و E غدد تفرز محلولاً قاعدياً فيسمى التركيب D غدة البروستاتا و التركيب E غدة كوبر

السؤال الخامس يمثل الشكل التالي جزء من الجهاز التناسلي الانثوي . تمعن الشكل ثم أجب :



5- أكتب مسميات الرموز التالية :

قناة البيض	A
بويضة	D
المبيض	B

6- ما الذي يحدث عند الرمز C ؟ تكون الجسم الاصفر

7- حدد رمز حدوث تمزق الحوصلة ؟ F

8- ما وظيفة التركيب A ؟ تنقل البويضة الى الرحم

24- عندما يغادر الجنين قناة البيض ويبدأ في دخول الرحم في هذه المرحلة يوصف الجنين بأنه ؟

- (ا) لاقحة (ب) بويضة (ج) كيس بلاستولية (د) توتية

25- أين يحدث الإخصاب عادة في الجهاز التناسلي الأنثوي ؟

- (ا) في الرحم (ب) في المهبل (ج) في الجسم الاصفر (د) في قناة البيض

26- سائل يحيط بالجنين يوفر له الحماية من الصدمات ويعزله ويلطف حركته يسمى ؟

- (ا) السائل الكوريوني (ب) السقاء (ج) السائل الأمنيوي (د) المشيمة

27- هل العبارة التالية صحيحة أم خاطئة (لكل من الأم والجنين جهازا دوريا مشتركا تنتقل خلاله خلايا الدم بينهما عبر المشيمة)

- (ا) صحيحة (ب) خاطئة

28- متى تشعر الأم الحامل بحركة الجنين لأول مرة ؟

- (ا) في مرحلة الأشهر الثلاثة الاولى

- (ب) في مرحلة الأشهر الثلاثة الثانية

- (ج) في مرحلة الأشهر الثلاثة الثالثة

- (د) في الشهر الأخير فقط

29- ماذا يحدث إذا نضجت أكثر من حوصلة خلال دورة الحيض ؟

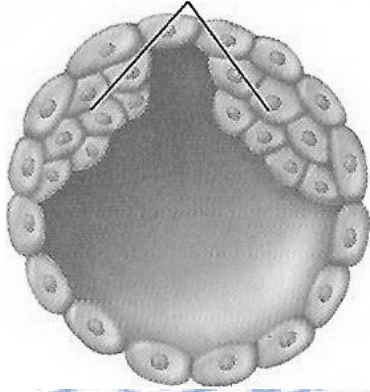
- (ا) يؤدي الى نمو جنين واحد فقط

- (ب) يؤدي إلى تعدد الأجنة

- (ج) لا يحدث إخصاب للبويضة

- (د) لا شيء مما سبق

30- انظر الى الشكل المقابل . عندما تنقسم الكتلة الخلوية الداخلية لكيس البلاستولية فإنه يتكون :



(أ) توأم متطابقة

(ب) توأم متلاصقة

(ج) جسم قمي

(د) لا شيء مما سبق

31- أي مما يلي هو التسلسل الصحيح للتطور :

(أ) اللاقحة - كيس بلاستولية - التوتية

(ب) التوتية - اللاقحة - كيس بلاستولية

(ج) التوتية - كيس بلاستولية - اللاقحة

(د) اللاقحة - التوتية - كيس بلاستولية

32- ما الذي تنتجه المشيمة :

(أ) الهرمون الكريوني الموجه لغدد التناسلية

(ب) الاوكسيتوسين

(ج) هرمون الولادة لبطانة الرحم

(د) الاستروجين و البروجسترون

33- كيف تتكون التوأم المتلصقة :

(أ) بسبب انقسام الكتلة الخلوية لكيس البلاستولية

(ب) بسبب وجود جسر من الخلايا يربط بين الكتلتين الخلويتين

(ج) بسبب عدم انقسام الكتلة الخلوية الى كتلتين خلويتين

(د) لا شيء مما سبق

34- ماذا يمكن أن تكون النتيجة إذا خصب حيوانان منويان البويضة نفسها :

(أ) يؤدي الى موت الجنين أي الاجهاض

(ب) يؤدي الى نجاة الجنين

(ج) لا يؤثر ذلك على حياة الجنين

(د) لا شيء مما سبق

35- حدد دور الكيس المحي لدى الانسان :

(أ) المكان الاول الذي تتكون فيه خلايا الدم الحمراء

(ب) لا وظيفة له بالنسبة إلى الانسان

(ج) يوفر الغذاء لجنين الانسان النامي

(د) لا شيء مما سبق

36- ما المواد المغذية التي تنتقل من الأم إلى الجنين :

(أ) ثاني أكسيد الكربون

(ب) فضلات عمليات الأيض كالماء والأملاح

(ج) حمض الفوليك والبروتين والحديد والكالسيوم والفيتامينات

(د) لا شيء مما سبق

37- ما المواد المغذية التي تنتقل من الجنين إلى الام :

(أ) ثاني أكسيد الكربون

(ب) فضلات عمليات الأيض كالماء والأملاح

(ج) حمض الفوليك والبروتين والحديد والكالسيوم والفيتامينات

(د) كل من أ و ب صحيح

38- إذا استطعت تحديد اليوم الذي حدث فيه الحمل فكيف ستتمكن من توقع موعد الولادة الأولي :

(ا) من خلال تحديد التاريخ بعد مرور 266 يوما

(ب) من خلال تحديد التاريخ بعد مرور 166 يوما

(ج) من خلال تحديد التاريخ بعد مرور 366 يوما

(د) لا شيء مما سبق

39- أي مما يلي أحد استخدامات الموجات فوق الصوتية :

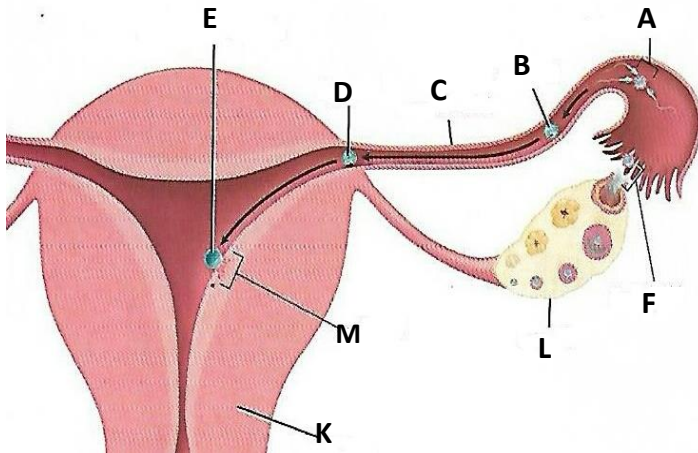
(ا) التشخيص السابق للولادة

(ب) فحص تدفق الدم عبر الأوعية وفحص صمامات القلب

(ج) الكشف عن وجود حصوات كلوية أو حصوات المرارة

(د) جميع ما سبق صحيح

السؤال الثاني : يمثل الشكل التالي جزء من الجهاز التناسلي الانثوي . تمعن الشكل ثم أجب :



9- أكتب مسميات الرموز التالية :

قناة فالوب	C
الرحم	K

10- ما الذي يحدث عند الرمز A ؟ اخصاب

11- حدد الرمز الذي يدل على حدوث انغراس للجنين في الرحم ؟ M

12- ماذا يوصف الجنين عند الرمز D ؟ توتية