

تم تحميل هذا الملف من موقع المناهج الإماراتية



حل أسئلة امتحان نهائي سابق

[موقع المناهج](#) ← [المناهج الإماراتية](#) ← [الصف التاسع المتقدم](#) ← [علوم](#) ← [الفصل الثالث](#) ← [الملف](#)

تاريخ إضافة الملف على موقع المناهج: 2024-05-28 09:13:55

التواصل الاجتماعي بحسب الصف التاسع المتقدم



اضغط هنا للحصول على جميع روابط "الصف التاسع المتقدم"

روابط مواد الصف التاسع المتقدم على تلغرام

[الرياضيات](#)

[اللغة الانجليزية](#)

[اللغة العربية](#)

[التربية الاسلامية](#)

المزيد من الملفات بحسب الصف التاسع المتقدم والمادة علوم في الفصل الثالث

[ملخص درس The digestive system الجهاز الهضمي](#)

1

[تجميعة صفحات الكتاب وفق الهيكل الوزاري](#)

2

[الهيكل الوزاري الجديد منهج انسابير المسار المتقدم](#)

3

[الهيكل الوزاري الجديد منهج بريدج المسار المتقدم](#)

4

[كتاب الطالب منهج انسابير](#)

5

Which in the following mention to Meiosis?

لي يشير إلى الانقسام المنصف؟

Learning Outcomes Covered

- BIO.3.1.03.038

a.

One division occurs during.

يحدث انقسام واحد فقط.

b.

Occurs only in body cells.

يحدث فقط في خلايا الجسمية.

c.

Involved in growth and repair.

تشارك في النمو والإصلاح.

d.

Occurs only in reproductive cells.

يحدث فقط في الخلايا التناسلية.

The tube that carries both semen and urine outside the body through the penis is called the

الأنبوب الذي يحمل كل من السائل المنوي والبول خارج الجسم من خلال القضيب يسمى

Learning Outcomes Covered

- o BIO.3.1.01.118

a.

urethra

الإليل

b.

epididymis

البربخ

c.

vas deferens

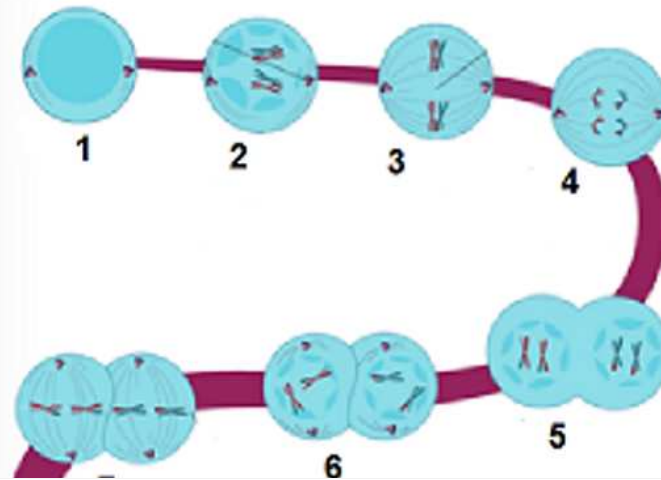
الوعاء الناقل

d.

seminiferous tubule

الأنابيب المنوي

which number represented the prophase II in the picture?



مثل الطور التمهيدي الثاني في

Learning Outcomes Covered

- BIO.3.1.03.038

a.

2

b.

4

c.

6

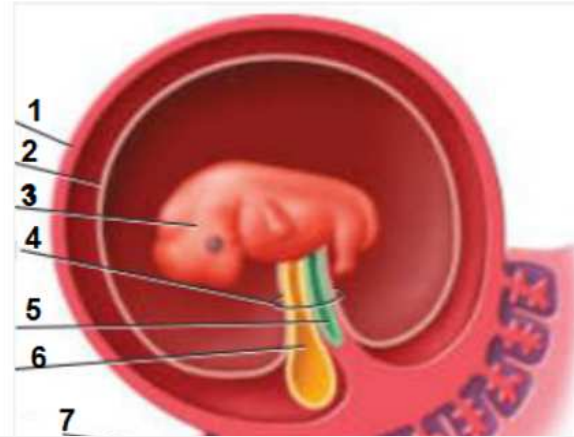
d.

8

Which of this number represent

The Amnion?

أي من الأرقام التالية يمثل الأمين في الشكل أدناه؟



Learning Outcomes Covered

- BIO.3.1.03.026

a.

1

b.

2

c.

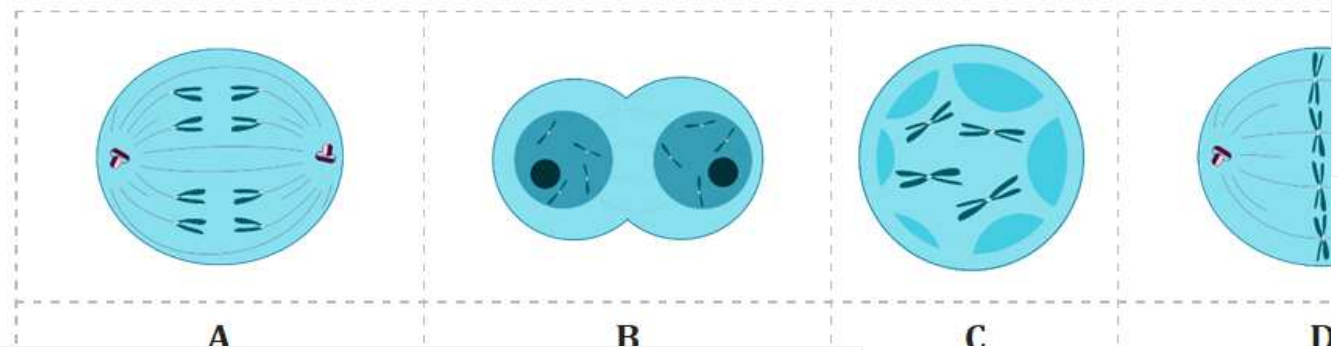
5

d.

7

Which letter in stage (Metaphase) represent in the mitosis in the picture below?

استوائي للانقسام المتساوي



Learning Outcomes Covered

- BIO.3.1.03.036

a.

A

b.

B

c.

C

d.

D

Biology teacher explains to students what cancer is. Which is part of the teacher's explanation?

يس الأحياء للطلاب ما هو مرض السرطان. ما الذي شرحه المعلم؟

Learning Outcomes Covered

- BIO.3.1.03.032

a.

Some cancer cells perform normal functions in the body

عض الخلايا السرطانية وظائف طبيعية في الجسم

b.

cancer patient can pass the disease to other people.

مريض ، السرطان أن ينقل المرض إلى أشخاص

c.

a bacteria, infects a cell with cancer

يا الممرضة، تصيب الخلية بالسرطان

d.

Cancer is caused when body cells divide out
of control

لسرطان بسبب فقد سيطرة الخلايا على الانقسام

Which number below the pictures represent fetus 9–10 weeks?

أي من الأرقام تحت الشكل أدناه تمثل الجنين في الأسبوعين التاسع والعاشر؟



Learning Outcomes Covered

- BIO.3.1.03.026

a.

1

b.

2

c.

3

d.

4

Which would result in the conception of more twins, triplets, and quadruplets?

ما الذي من شأنه أن يؤدي إلى تصور المزيد من التوائم والتوائم الثلاثة والرباعية؟

Learning Outcomes Covered

- o BIO.3.1.03.025

a.

increased production of sperm cells through testosterone supplements

خلايا الحيوانات المنوية من خلال مكملات التستوستيرون

b.

suppression of the negative feedbacks for the hormones FSH and LH

لغسل السلبيية للهرمونات FSH و LH

c.

formation of polar bodies during the follicular phase of menstruation

سام القطبية خلال المرحلة الحوصلة من الحيض

d.

a yield of four egg cells after two meiotic
divisions of the oocyte

أربع خلايا بيضية بعد انقسامين منصفين من البويضة

What is occurring during the flow phase of the menstrual cycle?

دث خلال مرحلة تدفق الدورة الشهرية؟

Learning Outcomes Covered

- o BIO.3.1.01.118

a.

The amniotic sac is torn

زق الكيس الأمنيوني

b.

A morula is formed in the uterus

يتم تشكيل الموريلا في الرحم

c.

Fertilization occurs near the ovary

يحدث الإخصاب بالقرب من المبيض

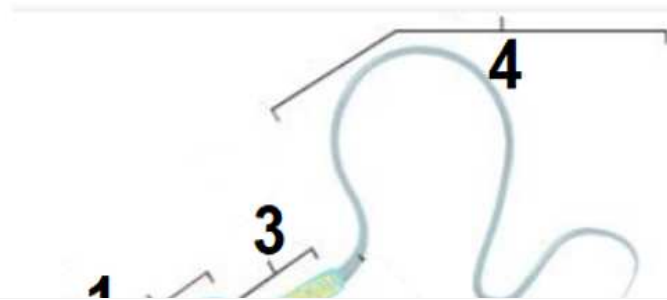
d.

Blood vessel ruptured from the
endometrium.

تم تمزق الأوعية الدموية من بطانة الرحم

Which number in the sperm picture represent
The nucleus?

يمثل النواة في الحيوان المنوي للشكل؟



Learning Outcomes Covered

- BIO.3.1.01.118

a.

1

b.

2

c.

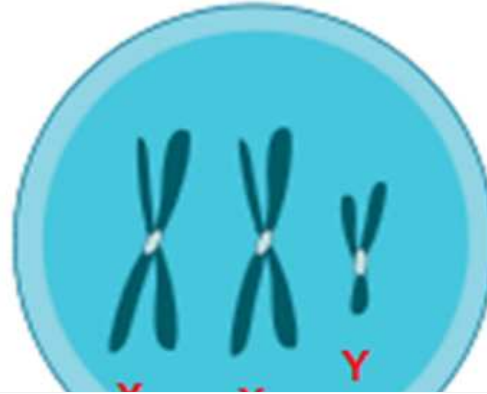
3

d.

4

Which of the following disorders can be identified by this zygote?

مثل الزيجوت في الصورة أدناه؟



Learning Outcomes Covered

- BIO.3.3.01.036

a.

Klinefelter's syndrome

الازمة تلايفلتر

b.

Turner's syndrome

ازمة تر

c.

Edwards syndrome

ازمة وارد

d.

Down syndrome

لازمة اون

Q.12: .

Mark(s): 5/5

Which is a result of the hormone testosterone?

، التستوستيرون؟

Learning Outcomes Covered

- BIO.3.1.01.058

a.

female pregnancy

b.

female menstrual cycle

c.

male sperm production

نكرية

d.

male sperm temperature control

حيوانات المنوية الذكورية

In which stage cell spends most of its lifetime?

حظة تقضي الخلية معظم عمرها؟

Learning Outcomes Covered

- BIO.3.1.03.033

a.

Anaphase

الطور الانفصالي

b.

Prophase

الطور التمهيدي

c.

Interphase

الطور البيني

d.

Metaphase

الطور الاستوائي

What results from the first meiotic division of the oocyte?

ختزالي الأول للبيضة؟

Learning Outcomes Covered

- BIO.3.1.03.030

a.

sperm formation

b.

ovulation

c.

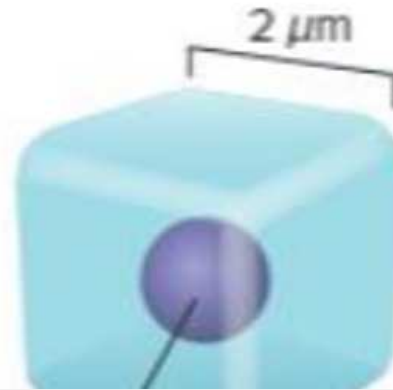
development of a zygote

d.

development of a polar body

What is the ratio of surface area to volume
In the cubic cell below?

ما هو النسبة بين مساحة السطح والحجم في الخلية المكعبة أدناه؟



Learning Outcomes Covered

- BIO.3.1.03.033

a.

1:1

b.

2:1

c.

3:1

d.

4:1

In what stage of meiosis does genetic variation occur?

ب أي مرحلة من مراحل الانقسام المنصف يحدث التنوع جيني؟

Learning Outcomes Covered

- BIO.3.1.03.038

a.

Metaphase I

الأول

b.

Metaphase II

الثاني

c.

Prophase I

الأول

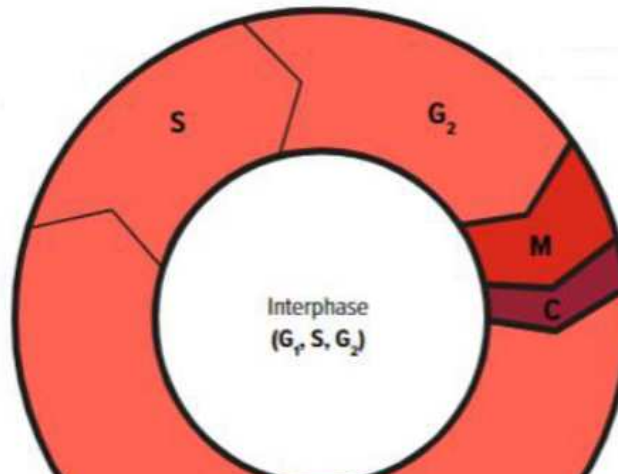
d.

Prophase II

الثاني

which stage in the picture below represented the prepares for mitosis?

ة أدناه تمثل التحضيرات للانقسام



Learning Outcomes Covered

- BIO.3.1.03.033

a.

S

b.

G1

c.

G2

d.

M

Kholod is studying human skin cells under a microscope during biology class. She asks her teacher why cells are small. Which response does her teacher give her?

د خلايا الجلد البشرية تحت المجهر
ة الأحياء .تسأل معلمتها لماذا الخلايا
هي الاستجابة التي تعطيها لها معلمتها؟

Learning Outcomes Covered

- BIO.3.1.03.033
- BIO.3.1.03.038

a.

Larger cells could not efficiently transport nutrients.

مع الخلايا الأكبر نقل العناصر الغذائية بكفاءة

b.

Cells divide too rapidly to grow much larger in size.

خلايا بسرعة بحيث تصبح كبيرة جدا

c.

A large cell rapidly becomes a dangerous cancer cell.

الكبير - تصبح بسرعة خلايا سرطانية

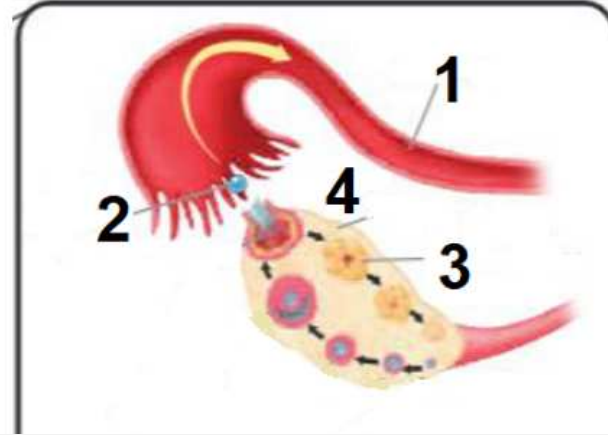
d.

Small cells place fewer energy demands on an organism.

صغير - تجعل متطلبات الطاقة أقل على الكائن الحي

Which number in the picture represent
The ovary?

المبيض في الشكل؟



Learning Outcomes Covered

- BIO.3.1.01.118

a.

1

b.

2

c.

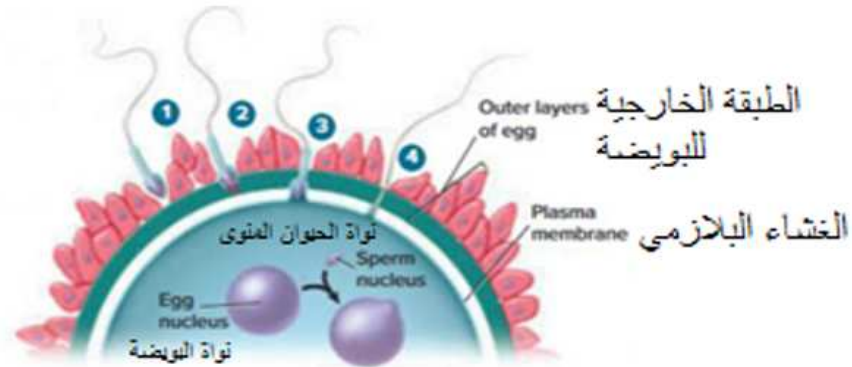
3

d.

4

What we called off this stage in the figure below?

ماذا نطلق على هذه المرحلة في الشكل أدناه؟



Learning Outcomes Covered

- BIO.3.1.03.026

a.

ovulation

الإباض

b.

sperm formation

كوين حيوانات المنوية

c.

fertilization

الإخصاب

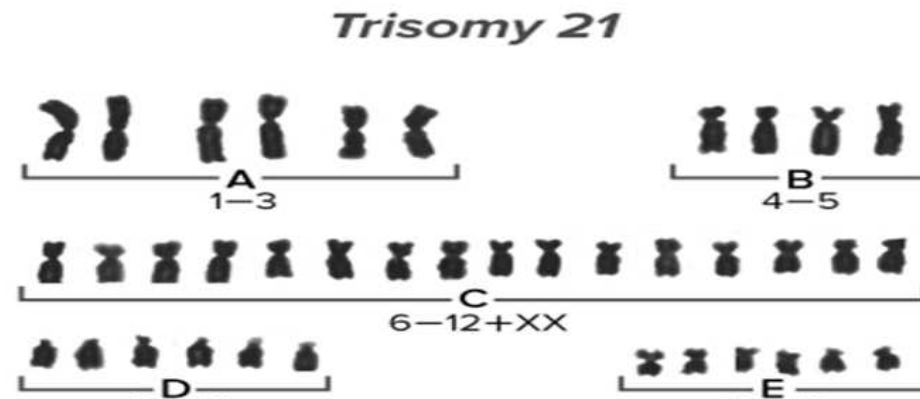
d.

corpus luteum

الجسم الأصفر

The following karyotype is an example of the disorder of

هو مثال على



Learning Outcomes Covered

- BIO.3.3.01.036

a.

Klinefelter's syndrome

لزمة لاينفلتر

b.

Turner's syndrome

لزمة سيرنر

c.

Edwards syndrome

لزمة إدوارد

d.

Down syndrome

لازمة داون

Chromatin fiber is made up of nucleosomes, which are made up of wrapped around beadlike proteins called

ن النيوكليوسومات، والتي
حول البروتينات مثل الخرز

Learning Outcomes Covered

- BIO.3.1.03.038

a.

DNA; chromosomes

b.

DNA; histones

c.

histones; RNA

d.

histones; chromosomes

What are the four extraembryonic membranes in fetal development?

ما هي الأغشية الجنينية الأربعة التي تحيط بالجنين أثناء تطوره؟

Learning Outcomes Covered

- BIO.3.1.03.026

a.

amnion, yolk sac, morula, blastocyst

الأميرن-كيس المح-التوتية-كيس البلاستولة

b.

blastocyst, placenta, yolk sac, morula

كيس بلاستولة-المشيمة-كيس المح-التوتية

c.

amnion, chorion, yolk sac, allantois

الأميرن-الكوريون-كيس المح-السقاء

d.

placenta, morula, blastocyst, yolk sac

المشيمة-التوتية-كيس البلاستولة-كيس المح

Which occurs during the third trimester?

الي يحدث خلال الثلث الثالث من الحمل؟

Learning Outcomes Covered

- BIO.3.1.03.026

a.

rapid lung development

التدوير السريع للرئة

b.

rapid brain development

التطور السريع للدماغ

c.

formation of facial expressions

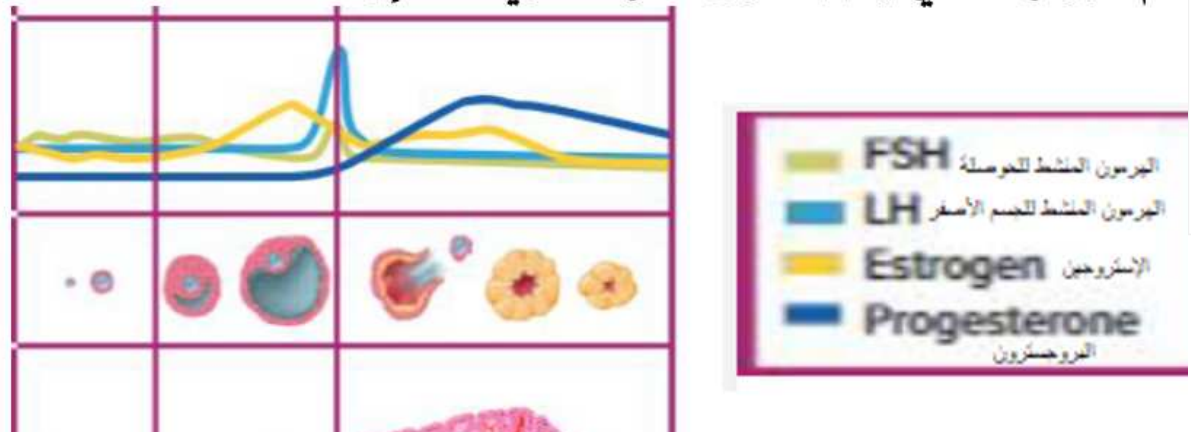
تشكيل تعبيرات الوجه

d.

formation of fingerprints

تشكيل بصمات الأصابع

What is the name of hormone who causing the follicle to rupture and? **سم الهرمون الذي يسبب تمزق الحوصلة ويحدث الإباضة؟**
 ovulation occurs?



Learning Outcomes Covered

- BIO.3.1.01.058

a.

LH

لأصفر

b.

FSH

c.

Estrogen

d.

Progesterone