

تم تحميل هذا الملف من موقع المناهج الإماراتية



*للحصول على أوراق عمل لجميع الصفوف وجميع المواد اضغط هنا

<https://almanahj.com/ae>

* للحصول على أوراق عمل لجميع مواد الصف التاسع المتقدم اضغط هنا

<https://almanahj.com/ae/16>

* للحصول على جميع أوراق الصف التاسع المتقدم في مادة رياضيات وجميع الفصول, اضغط هنا

<https://almanahj.com/ae/16math>

* للحصول على أوراق عمل لجميع مواد الصف التاسع المتقدم في مادة رياضيات الخاصة بـ الفصل الأول اضغط هنا

<https://almanahj.com/ae/16math1>

* لتحميل كتب جميع المواد في جميع الفصول للـ الصف التاسع المتقدم اضغط هنا

<https://almanahj.com/ae/grade16>

للتحدث إلى بوت المناهج على تلغرام: اضغط هنا

https://t.me/almanahj_bot

السؤال : 2

267 : Pg

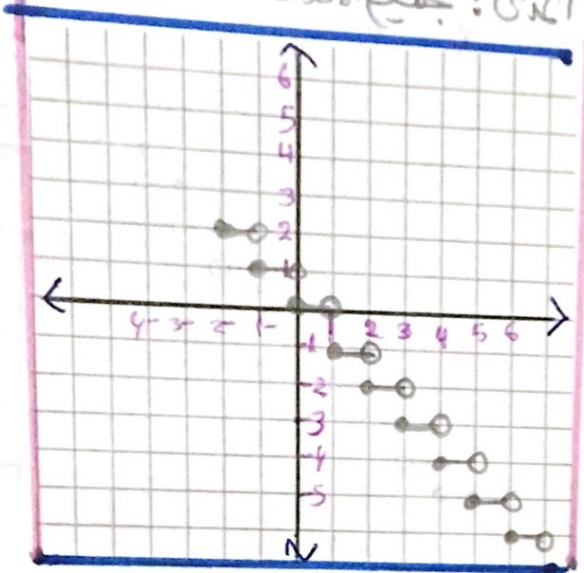
* مثل الدالة بيانياً ، وحد المجال وال المدى :-

$$g(x) = -[x]$$

| x | -[x] | f(x) |
|----|-------|------|
| 0 | -[0] | 0 |
| 1 | -[1] | -1 |
| 2 | -[2] | -2 |
| -1 | -[-1] | 1 |

0.5 -[0.5] 0

المجال : جميع الأعداد الحقيقية
المدى : جميع الأعداد الصحيحة الموجبة والسالبة



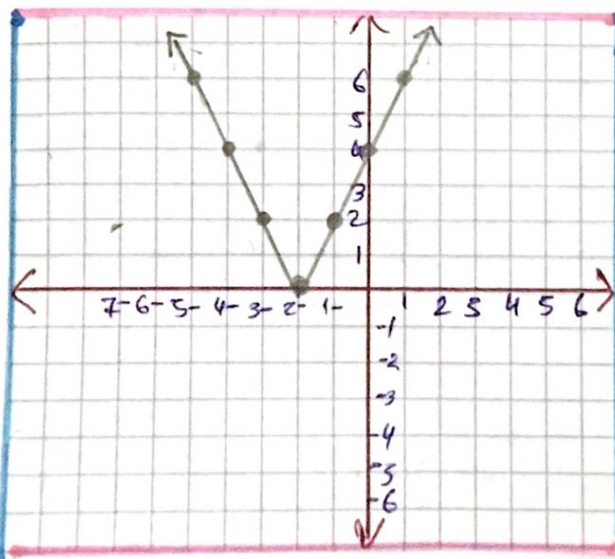
السؤال : 6

267 : Pg

* مثل الدالة بيانياً ، وحد المجال وال المدى :-

$$g(x) = |2x+4|$$

| x | 2x+4 | g(x) |
|----|---------|------|
| 0 | 2(0)+4 | 4 |
| 1 | 2(1)+4 | 6 |
| -1 | 2(-1)+4 | 2 |



المجال : جميع الأعداد الحقيقية

المدى : جميع الأعداد الحقيقية الموجبة

$$2x+4=0$$

$$-4-4$$

$$\frac{2x}{2} = \frac{-4}{2} \quad \boxed{x = -2}$$

معرفة نقطة التقاطع

← ←

* مثل البرائة بيانياً، وحدد المجال والمرتبة :-

$$f(x) = \begin{cases} 2x-1, & x > -1 \\ -x, & x \leq -1 \end{cases}$$

السؤال : 7

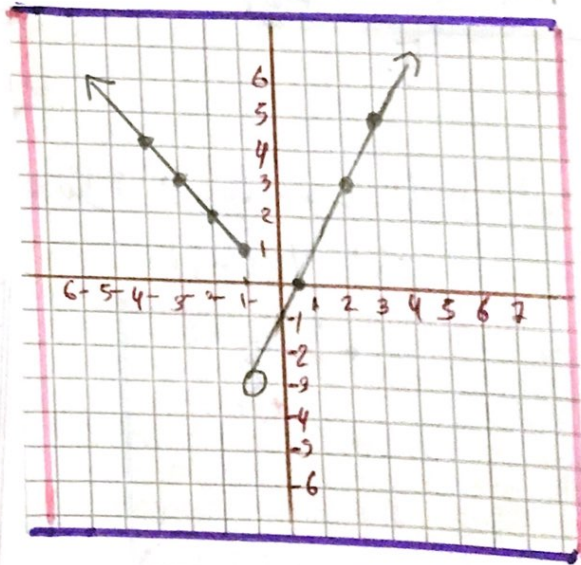
267 : Pg

②
بحيث $x \leq -1 = (x) \text{ p}$

| x | -x | f(x) |
|----|-------|------|
| 1 | -(-1) | -1 |
| 0 | -(0) | 0 |
| 2 | -(2) | -2 |
| -1 | -(-1) | 1 |

①
بحيث $2x-1$
 $x > -1$

| x | 2x-1 | f(x) |
|----|---------|------|
| 1 | 2(1)-1 | 1 |
| 0 | 2(0)-1 | -1 |
| 2 | 2(2)-1 | 3 |
| 3 | 2(3)-1 | 5 |
| -1 | 2(-1)-1 | -3 |



المجال: جميع الأعداد الحقيقية

المرتبة: جميع الأعداد الحقيقية أكبر من -3