

تم تحميل هذا الملف من موقع المناهج الإماراتية



الملف أسئلة الامتحان النهائي انسابير

[موقع المناهج](#) ← [المناهج الإماراتية](#) ← [الصف التاسع المتقدم](#) ← [علوم](#) ← [الفصل الثالث](#)

روابط مواقع التواصل الاجتماعي بحسب الصف التاسع المتقدم



روابط مواد الصف التاسع المتقدم على تلغرام

[الرياضيات](#)

[اللغة الانجليزية](#)

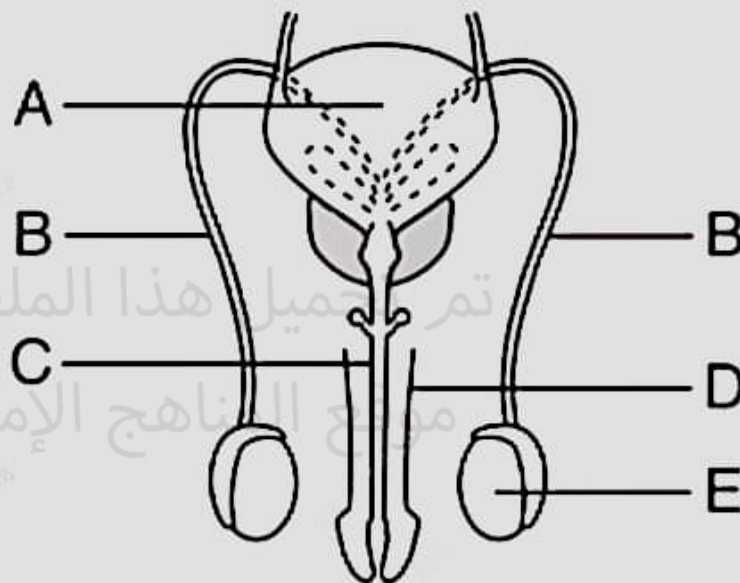
[اللغة العربية](#)

[التربية الاسلامية](#)

المزيد من الملفات بحسب الصف التاسع المتقدم والمادة علوم في الفصل الثالث

أسئلة الامتحان النهائي بريدج	1
مراجعة شاملة وفق الهيكل الوزاري انسابير	2
نموذج مراجعة وفق الهيكل الوزاري الجديد	3
مراجعة وفق الهيكل الوزاري بريدج	4
مراجعة شاملة للمقرر وفق الهيكل الوزاري	5

The figure below illustrates the male reproduction system. Which of the following letters represents the vas deferens?



B

C

Which of the following results from the first meiotic division of the oocyte?

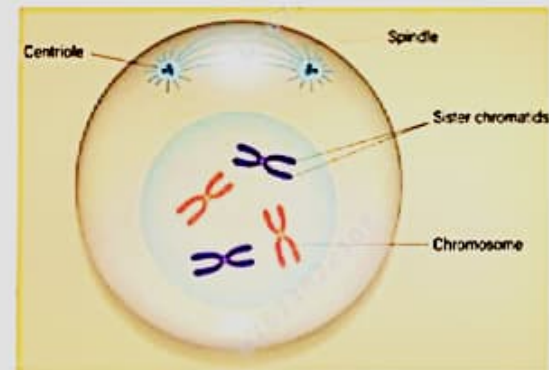
Development of a polar body

Development of a zygote

Fertilization

Sperm formation

Which stage of meiosis is shown in the picture below?



- Metaphase II
- Prophase I
- Metaphase I
- Prophase II

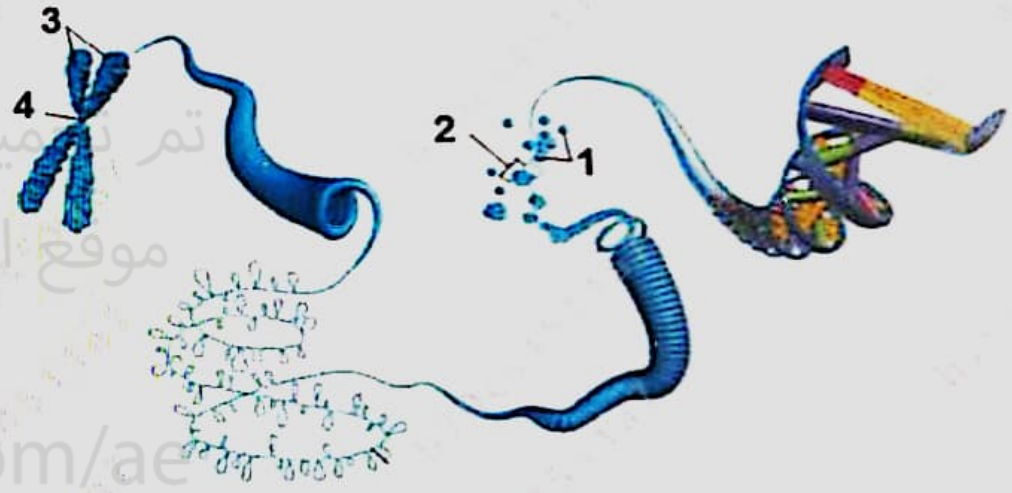
Which of the following occurs during the flow phase of the menstrual cycle?

- A morula is formed in the uterus
- Fertilization occurs near the ovary
- The amniotic sac is torn
- Tissues are shed from the endometrium

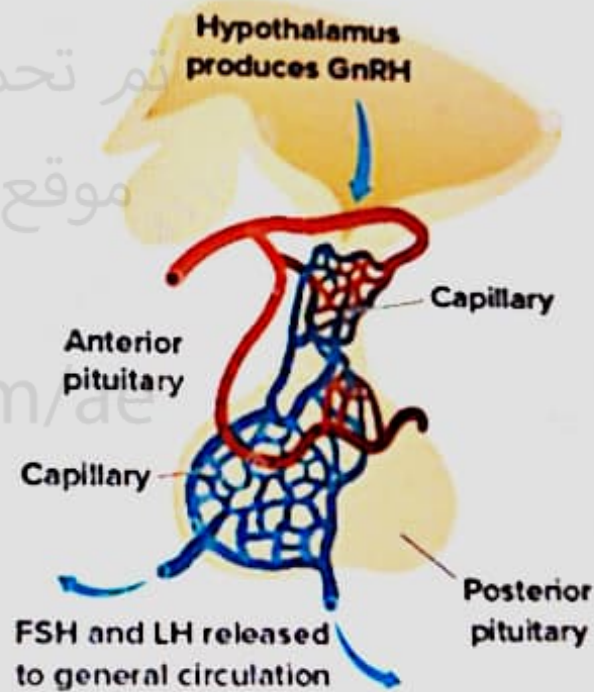


P3: Cellular reproduction

The figure below illustrates the genetic material inside the nucleus. Which of the following number represents the nucleosome?



Which of the following hormones stimulates the gland shown in the image below that regulate testosterone?



تم تحميل هذا الملف من موقع المناهج الإماراتية

alManahj.com/ae

Which of the following is an effect of the hormone testosterone?

- Female menstrual cycle
- Sperm production
- Female pregnancy



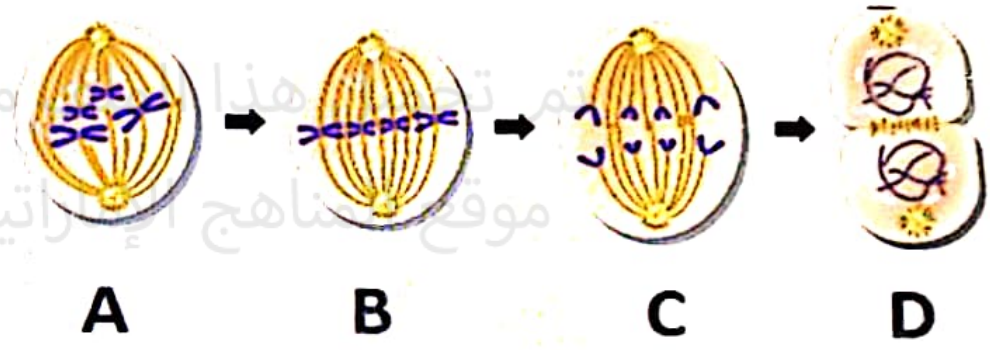
Which of the following is an effect of the hormone testosterone?

- Female menstrual cycle
- Sperm production
- Female pregnancy
- Sperm temperature control

تم تحميل هذا الملف من
موقع المناهج الإماراتية
alManahj.com/ae



The figure below illustrates stages of mitosis. Which of the following letters represents the Telophase?



C

Which of the following best defines apoptosis?

- The incomplete mitosis
- The cell growth
- The complete mitosis

تم تحميل هذا الملف من
موقع المناهج الإماراتية

alManahj.com/ae



Which of the following best define

The incomplete mitosis

The cell growth

The complete mitosis

The localized death of cells

P2:Human development before birth

Which of the following structures connects to the fetus and supplies it with food and oxygen from the placenta?

تم تحميل هذا الملف من

موقع المناهج الإماراتية

alManahj.com/ae

- Umbilical cord .a
- Chorion .b
- Blastocyst .c

i

Which of the following structures connects to the fetus and oxygen from the placenta?

Umbilical cord

Chorion

Blastocyst

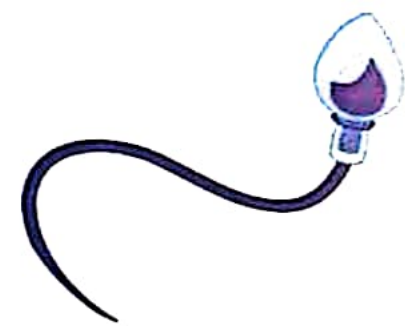
Amnion



السؤال التالي

P2:Human development before birth

How many chromosomes are there in the human sperm nucleus?



تم تحميل هذا الملف من
موقع المناهج الإماراتية

alManahj.com/ae

○ 30



○ 30

○ 23

تم تحميل هذا الملف من
موقع المناهج الإماراتية

○ 46

manahj.com/ae

○ 15



P2:Human development before birth

Which of the following events in the embryonic development occurs during the third trimester?

- Formation of fingerprints
- Formation of new nerve cells in the brain
- All tissues begin to develop

Which of the following events in the embryonic development occurs during the third trimester?

- Formation of fingerprints
- Formation of new nerve cells in the brain
- All tissues begin to develop
- Formation of facial expressions

تم تحميل هذا الملف من
موقع المناهج الإماراتية

alManahj.com/ae

