

تم تحميل هذا الملف من موقع المناهج الإماراتية



## حل مراجعة وحدة الخلية والنبات من أسئلة امتحانات سابقة

موقع المناهج ← المناهج الإماراتية ← الصف التاسع المتقدم ← علوم ← الفصل الأول ← حلول ← الملف

تاريخ إضافة الملف على موقع المناهج: 11-12-2024 19:50:55

ملفات اكتب للمعلم اكتب للطالب | اختبارات الكترونية | اختبارات | حلول | عروض بوربوينت | أوراق عمل  
منهج انجليزي | ملخصات وتقارير | مذكرات وبنوك | الامتحان النهائي للمدرس

المزيد من مادة  
علوم:

## التواصل الاجتماعي بحسب الصف التاسع المتقدم



صفحة المناهج  
الإماراتية على  
فيسبوك

الرياضيات

اللغة الانجليزية

اللغة العربية

التربية الاسلامية

المواد على تلغرام

## المزيد من الملفات بحسب الصف التاسع المتقدم والمادة علوم في الفصل الأول

أسئلة الامتحان النهائي القسم الورقي منهج انسابير للعام 2023-2024

1

حل نموذج اختبار تجريبي منهج انسابير

2

نموذج اختبار تجريبي منهج انسابير

3

مراجعة نهائية للمقرر وفق الهيكل الوزاري منهج بريدج

4

شرح درس أنواع التزاوج من وحدة علم الوراثة

5

اختبار مادة الأحياء / الفصل الدراسي الأول / العاشر عام/ 2023-

أي مجهر مما يلي يستخدم لدراسة **عينات حية**، ويعطي صورة حاسوبية **ثلاثية الأبعاد** لأجسام صغيرة بحجم الذرات؟

- a. المجهر الإلكتروني النفقي الماسح (STM)
- b. المجهر الضوئي المركب
- c. المجهر الإلكتروني النافذ (TEM)
- d. المجهر الإلكتروني الماسح (SEM)

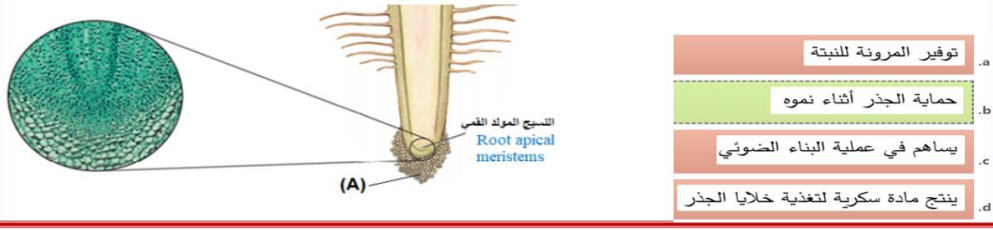
أي مما يلي هو نتيجة تلف الشبكة البلازمية الداخلية للمساء في خلايا الكبد بسبب الإفراط في استهلاك الكحول؟

- a. امتصاص كمية فائضة من الماء
- b. صعوبة في تركيب البروتين
- c. التفتك المفرط للكربوهيدرات
- d. عدم القدرة على إزالة السموم من المواد الضارة

أي مما يلي يساهم في تكوين الجدران الخلوية الصلبة حول أجزاء النبات؟

- a. النسيج الوعائي
- b. الخلايا الحارسة
- c. الكامبيوم الفليني
- d. النسيج المولد القمي

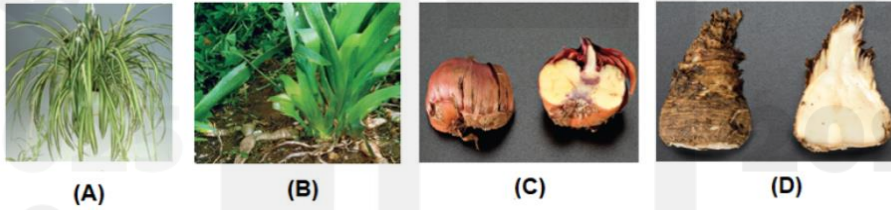
الشكل أدناه يبين النسيج المولد القمي في جذر النبات، أي مما يلي من وظائف التركيب المشار إليه الحرف (A)؟



يبين الشكل خلية حيوانية، أدرسه جيداً ثم أجب عن السؤال التالي:  
أي رقم مما يلي يشير إلى الموقع المسؤول عن إنتاج الرايبوسومات؟



يوضح الشكل أدناه أنواع السيقان، تمعنه جيداً ثم أجب عن السؤال: أي حرف مما يلي يشير إلى الريزوم؟



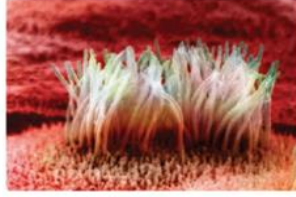
يبين الشكل أدناه تحول الأوراق في كل من نبات الكرسول ونبات الصبار والمشار إليهما بالأحرف (A)، (B) تمعنه جيداً ثم أجب عن السؤال: ما سبب تحول الأوراق في كل من نبات الكرسول (A) ونبات الصبار (B)؟



تتكون كل من الأهداب والأسواط من أنابيب دقيقة وكلاهما له دورا في حركة الخلية.  
أي نمط تركيبها مما يلي يُكوّن الأهداب والأسواط في الشكل الموضح أدناه؟



الأسواط



الأهداب

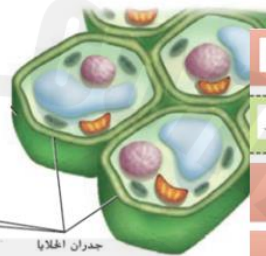
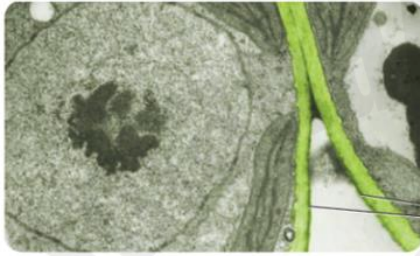
.a ( 2+9 )

.b ( 3+9 )

.c ( 2+8 )

.d ( 3+8 )

الشكل أدناه يبين خلايا تتميز بوجود جدران، أي خلية مما يلي تحتوي على جدار يشابه الموجود في تلك الخلايا؟



جدران الخلايا

.a خلية من خصية فأر

.b خلية من شجرة السدر

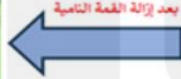
.c خلية من دم كلب

.d خلية من كبد قط

أي هرمون مما يلي مسؤول عن الحالة التي يوضحها الشكل المرفق؟



تنمو الفروع الجانبية



بعد إزالة القمة النامية



تثبيط نمو الفروع الجانبية

.a الجبرلين

.b الأيثيلين

.c السايوتوكينين

.d الأكسين

ما الوضع الذي يؤدي إلى ازدياد في ميوعة طبقة الدهون الفسفورية المزدوجة؟

.c خفض درجة الحرارة

.d زيادة الأحماض الدهنية غير المشبعة

.a زيادة عدد جزيئات الكوليسترول

.b زيادة عدد البروتينات

أختر إجابتين صحيحتين من البدائل التالية:

ما نوع الخلية الموضحة في الشكل؟

50% خلية بدائية النواة .a

50% خلية بكتيرية .b

0% خلية نباتية .c

0% خلية حقيقية النواة .d

0% خلية حيوانية .e

استخدم الشكل المجاور الذي يوضح تركيب اللحاء في النبات ثم أجب عن السؤال:

أي مما يلي يمثل التركيب المشار إليه بالحرف (A)؟

أنبوب غربالي .a

قصية .b

كامبيوم .c

نسيج مولد .d

يوضح الشكل أدناه أنواع الأوراق، تمعنه جيداً ثم أجب عن السؤال:

أي رقم مما يلي يشير إلى ورقة نبات ذات **تعرق ريشي وترتيب متقابل**؟

أي مما يلي يستخدم لصناعة بعض المنسوجات مثل **الصندل المصري القديم** المبين بالشكل أدناه؟

الألياف .a

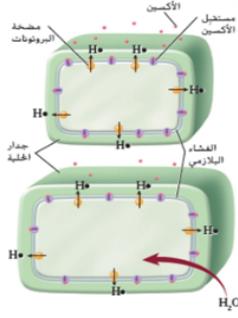
الخلايا الحجرية .b

الصفائح الغربالية .c

النسيج الفليني .d

يحفز الأوكسين عادة تمدد الخلايا أو استطالتها كما هو مبين بالشكل المجاور .

أي مما يلي **غير صحيح** بالنسبة لآلية عمل الأوكسين؟



a. يؤدي الأوكسين إلى دخول الماء إلى الخلية مما يؤدي إلى استطالتها

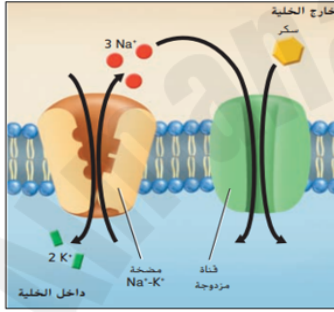
b. يُعزّز الأوكسين تدفق أيونات الهيدروجين من السيتوبلازم إلى جدار الخلية

c. يُعزّز الأوكسين تدفق أيونات الهيدروجين من جدار الخلية إلى السيتوبلازم

d. يُنشّط الأوكسين إنزيمات مُعيّنة تساعد في تفكيك جدار الخلية

يوضح الشكل دخول جزئ السكر إلى الخلية، أدرسه جيداً ثم أجب عن السؤال:

أي مما يلي وصفاً **خاطئاً** حول دخول جزئ السكر إلى تلك الخلية؟



a. يدخل جزئ السكر من خلال الانتشار الميسر للصبوديوم

b. يدخل جزئ السكر من خلال عملية النقل المزدوج

c. يدخل جزئ السكر من خلال عملية الإدخال الخلوي

d. يدخل جزئ السكر بتأثير ناتج عن نشاط مضخة صوديوم وبوتاسيوم

يوضح الشكل أدناه أنظمة الجذور ووسائل تكيفها، تمعنه جيداً ثم أجب عن السؤال:

أي حرف مما يلي يشير إلى **الجذور التنفسية**؟



(A)



(B)



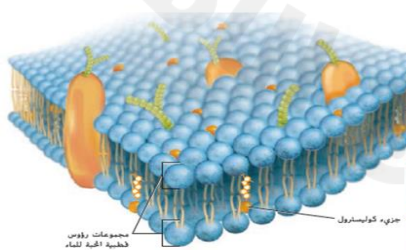
(C)



(D)

يمثل الشكل المرفق النموذج الفسيفسائي المانع للغشاء البلازمي تمعنه جيداً ثم أجب عن السؤال:

أي مما يلي **لا ينطبق** على النموذج الفسيفسائي المانع؟



a. تتكون طبقتا الدهون الفسفورية مجتمعتين بحراً يمكن لجزيئات أخرى أن تطفو فيه

b. قد تتحرك الدهون الفسفورية على الجانبين داخل الغشاء

c. تتحرك البروتينات إلى جانب الدهون الفسفورية

d. تتكون مكونات الغشاء في حالة استقرار دائم