

تم تحميل هذا الملف من موقع المناهج الإماراتية



الملف أوراق عمل تكاثر الإنسان وتطوره مع الحل

[موقع المناهج](#) ← [المناهج الإماراتية](#) ← [الصف التاسع المتقدم](#) ← [علوم](#) ← [الفصل الثاني](#)

روابط مواقع التواصل الاجتماعي بحسب الصف التاسع المتقدم



روابط مواد الصف التاسع المتقدم على تلغرام

[الرياضيات](#)

[اللغة الانجليزية](#)

[اللغة العربية](#)

[التربية الاسلامية](#)

المزيد من الملفات بحسب الصف التاسع المتقدم والمادة علوم في الفصل الثاني

كل ما يخص الاختبار التكويني لمادة العلوم للصف التاسع يوم الثلاثاء 11/2/2020	1
وحدة 4 الجهاز الغشائي	2
علوم دليل المعلم الوحدة 22 الجهاز الطلائي والهيكلي والعضلي	3
دليل العلوم الجهاز الغشائي	4
وحدة 5 الجهاز الدوري	5



دائرة التعليم والمعرفة
DEPARTMENT OF EDUCATION
AND KNOWLEDGE



مدرسة براعم العين
الخاصة بني ياس



almanahj.com/ae

تكاثر الإنسان و تطوره

مادة الاحياء

الصف التاسع متقدم

مراجعة التقويم الثاني

للفصل الثاني

1- عندما يغادر الجنين قناة البيض ويبدأ في دخول الرحم في هذه المرحلة يوصف الجنين بأنه ؟

(ا) لاقحة (ب) بويضة (ج) كيس بلاستولية (د) توتية

2 - أين يحدث الإخصاب عادة في الجهاز التناسلي الأنثوي ؟

(ا) في الرحم (ب) في المهبل (ج) في الجسم الاصفر (د) في قناة البيض

3- سائل يحيط بالجنين يوفر له الحماية من الصدمات ويعزله ويلطف حركته يسمى ؟

(ا) السائل الكوريني (ب) السقاء (ج) السائل الأمنيوني (د) المشيمة

4- هل العبارة التالية صحيحة أم خاطئة لكل من الأم والجنين جهازا دوريا مشتركا تنتقل خلاله خلايا الدم بينهما عبر المشيمة

(ا) صحيحة (ب) خاطئة

5- متى تشعر الأم الحامل بحركة الجنين لأول مرة ؟

(ا) في مرحلة الأشهر الثلاثة الاولى

(ب) في مرحلة الأشهر الثلاثة الثانية

(ج) في مرحلة الأشهر الثلاثة الثالثة

(د) في الشهر الأخير فقط

6- ماذا يحدث إذا نضجت أكثر من حوصلة خلال دورة الحيض ؟

(ا) يؤدي الى نمو جنين واحد فقط

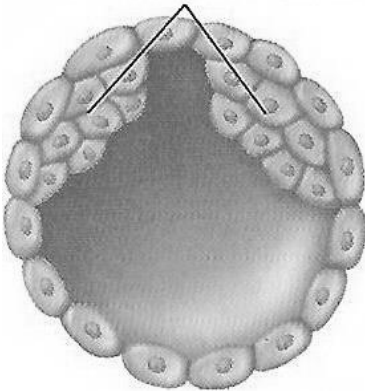
(ب) يؤدي إلى تعدد الأجنة

(ج) لا يحدث إخصاب للبيضة

(د) لا شيء مما سبق

7- انظر الى الشكل المقابل . عندما تنقسم الكتلة الخلوية الداخلية لكيس البلاستولية فإنه يتكون :

(ا) توأم متطابقة (ب) توأم متلاصقة (ج) جسم قمي (د) لا شيء مما سبق



8- أي مما يلي هو التسلسل الصحيح للتطور :

(ا) اللاقحة - كيس بلاستولية - التوتية

(ب) التوتية - اللاقحة - كيس بلاستولية

(ج) التوتية - كيس بلاستولية - اللاقحة

(د) اللاقحة - التوتية - كيس بلاستولية

9- ما الذي تنتجه المشيمة:

(ا) الهرمون الكريوني الموجه لغدد التناسلية

(ب) الاوكسيتوسين

(ج) هرمون الولادة لبطانة الرحم

(د) الاستروجين و البروجسترون

10 - كيف تتكون التوأم الملتصقة :

(ا) بسبب انقسام الكتلة الخلوية لكيس البلاستولية

(ب) بسبب وجود جسر من الخلايا يربط بين الكتلتين الخلويتين

(ج) بسبب عدم انقسام الكتلة الخلوية الى كتلتين خلويتين

(د) لا شيء مما سبق

11- ماذا يمكن أن تكون النتيجة إذا خصب حيوانان منويان البويضة نفسها:

(ا) يؤدي الى موت الجنين أي الاجهاض

(ب) يؤدي الى نجاة الجنين

(ج) لا يؤثر ذلك على حياة الجنين

(د) لا شيء مما سبق

12- حدد دور الكيس المحي لدى الانسان:

(ا) المكان الاول الذي تتكون فيه خلايا الدم الحمراء

(ب) لا وظيفة له بالنسبة إلى الانسان

(ج) يوفر الغذاء لجنين الانسان النامي

(د) لا شيء مما سبق

13- ما المواد المغذية التي تنتقل من الأم إلى الجنين :

(ا) ثاني أكسيد الكربون

(ب) فضلات عمليات الأيض كالماء والأملاح

(ج) حمض الفوليك والبروتين والحديد والكالسيوم والفيتامينات

(د) لا شيء مما سبق



14- ما المواد المغذية التي تنتقل من الجنين إلى الام :

(ا) ثاني أكسيد الكربون

(ب) فضلات عمليات الأيض كالماء والأملاح

(ج) حمض الفوليك والبروتين والحديد والكالسيوم والفيتامينات

(د) كل من أ و ب صحيح

15- اذا استطعت تحديد اليوم الذي حدث فيه الحمل فكيف ستمكن من توقع موعد الولادة الأولي :

(ا) من خلال تحديد التاريخ بعد مرور 266 يوما

(ب) من خلال تحديد التاريخ بعد مرور 166 يوما

(ج) من خلال تحديد التاريخ بعد مرور 366 يوما

(د) لا شيء مما سبق

16- أي مما يلي أحد استخدامات الموجات فوق الصوتية :

(ا) التشخيص السابق للولادة

(ب) فحص تدفق الدم عبر الأوعية وفحص صمامات القلب

(ج) الكشف عن وجود حصوات كلوية أو حصوات المرارة

(د) جميع ما سبق صحيح

السؤال الثاني : يمثل الشكل التالي جزء من الجهاز التناسلي الانثوي . تمعن الشكل ثم أجب:

1- أكتب مسميات الرموز التالية:

.....قناة البيض.....	C
.....الرحم.....	K

2- ما الذي يحدث عند الرمز A ؟.....**الاخصاب**.....

3- حدد الرمز الذي يدل على حدوث انغراس للجنين في الرحم ؟.....**M**.....

4- ماذا يوصف الجنين عند الرمز D ؟.....**توتية**.....

