

تم تحميل هذا الملف من موقع المناهج الإماراتية



*للحصول على أوراق عمل لجميع الصفوف وجميع المواد اضغط هنا

<https://almanahj.com/ae>

* للحصول على أوراق عمل لجميع مواد الصف التاسع المتقدم اضغط هنا

<https://almanahj.com/ae/16>

* للحصول على جميع أوراق الصف التاسع المتقدم في مادة رياضيات وجميع الفصول, اضغط هنا

<https://almanahj.com/ae/16>

* للحصول على أوراق عمل لجميع مواد الصف التاسع المتقدم في مادة رياضيات الخاصة بـ اضغط هنا

<https://almanahj.com/ae/16>

* لتحميل كتب جميع المواد في جميع الفصول للـ الصف التاسع المتقدم اضغط هنا

<https://almanahj.com/ae/grade16>

للتحدث إلى بوت المناهج على تلغرام: اضغط هنا

https://t.me/almanahj_bot

اختبار الرياضيات - الصف التاسع المتقدم - نهاية الفصل الأول - 2020-2021

عنوان السؤال:

المتغيرات والتعبيرات الجبرية Variables and Expressions

وصف السؤال:

Write an algebraic expression for the verbal expression:

"7 times the sum of a squared and b minus 4 times the sum of a squared and b ".

اكتب تعبيراً جبرياً للتعبير اللفظي:

"7 مضروبة في مجموع a تربيع و b ناقص 4 مضروبة في مجموع a تربيع و b ".

علامة السؤال:

5

الدرس:

لا يوجد درس محدد

مستوى الصعوبة:

سهل جدا

نوع السؤال:

إختيار محدد

مستوى الأداء للسؤال

العدد	الإجابة	#
73.09% [8484]	$7(a^2 + b) - 4(a^2 + b)$	1
11.5% [1335]	$(7a^2 + b) - (4a^2 + b)$	2
8.72% [1012]	$7(a^2 + b) - 4a^2 + b$	3
5.99% [695]	$7a^2 + 7b - 4a^2 + b$	4
0.7% [81]	No Response	5

نظرة سريعة

معامل صعوبة السؤال

0

معامل التمييز الكلي

0

متوسط المدة:

mins 37 secs 1

العلامة الصغرى للسؤال:

0

العلامة القصوى للسؤال:

5

العلامات



علامة السؤال
العلامة الكلية

SwiftAssess Analytics

عدد مرات عرض السؤال:

11607

عدد الإجابات عالسؤال:

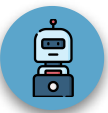
11526

الإجابات



رسوب
نجاح

SwiftAssess Analytics



نظرة سريعة

معامل صعوبة السؤال

0

معامل التمييز الكلي

0

متوسط المدة:

mins 3 secs 2

العلامة الصغرى للسؤال:

0

العلامة القصوى للسؤال:

5

العلامات



علامة السؤال
العلامة الكلية

SwiftAssess Analytics

عدد مرات عرض السؤال:

11607

عدد الإجابات عالسؤال:

11312

الإجابات



رسوب
نجاح

SwiftAssess Analytics

اختبار الرياضيات -الصف التاسع المتقدم -نهاية الفصل الأول-2020-2021

عنوان اسؤال:

ترتيب العمليات Order OF Operasions

وصف السؤال:

Evaluate the expression $\left(\frac{a}{b}\right)^2 - \frac{c}{a-b}$

If $a = -2, b = 6, c = 2$.

أوجد قيمة التعبير $\left(\frac{a}{b}\right)^2 - \frac{c}{a-b}$

إذا كانت $a = -2, b = 6, c = 2$.

علامة السؤال:

5

الدرس:

لا يوجد درس محدد

مستوى الصعوبة:

سهل جدا

نوع السؤال:

إختبار محدد

مستوى الأداء للسؤال

العدد	الإجابة	#
9.06% [1052]	$-\frac{13}{36}$	1
11.67% [1354]	$-\frac{5}{36}$	2
8.21% [953]	$\frac{5}{36}$	3
68.52% [7953]	$\frac{13}{36}$	4
2.54% [295]	No Response	5

نظرة سريعة

معامل صعوبة السؤال

0

معامل التمييز الكلي

0

متوسط المدة:

mins 4 secs 3

العلامة الصغرى للسؤال:

0

العلامة القصوى للسؤال:

5

العلامات



علامة السؤال
العلامة الكلية

SwiftAssess Analytics

عدد مرات عرض السؤال:

11607

عدد الإجابات على السؤال:

11529

الإجابات



رسوب
نجاح

SwiftAssess Analytics

اختبار الرياضيات - الصف التاسع المتقدم - نهاية الفصل الأول - 2020-2021

عنوان السؤال:

Simplify the Expressions تبسيط التعابير

وصف السؤال:

Simplify $-3(xy + 2y) + 5y - x$.

بسط $-3(xy + 2y) + 5y - x$.

علامة السؤال:

5

الدرس:

لا يوجد درس محدد

مستوى الصعوبة:

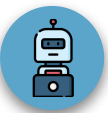
سهل جدا

نوع السؤال:

إختبار محدد

مستوى الأداء للسؤال

العدد	الإجابة	#
73.77% [8563]	$-3xy - y - x$	1
6.24% [724]	$-3xy + 6y - x$	2
8.11% [941]	$-3xy + 6y - x$	3
11.21% [1301]	$-3xy - 11y - x$	4
0.67% [78]	No Response	5



نظرة سريعة

معامل صعوبة السؤال

0

معامل التمييز الكلي

0

متوسط المدة:

mins 47 secs 1

العلامة القصوى للسؤال:

0

العلامة الصغرى للسؤال:

5

العلامات



علامة السؤال
العلامة الكلية

SwiftAssess Analytics

عدد مرات عرض السؤال:

11607

عدد الإجابات على السؤال:

11558

الإجابات



رسوب
نجاح

SwiftAssess Analytics

اختبار الرياضيات - الصف التاسع المتقدم - نهاية الفصل الأول - 2020-2021

عنوان السؤال:

المعادلات Equations

وصف السؤال:

Identify the equation that has a solution different than the solution to the other three.

حدّد المعادلة التي لها حل مختلف عن حل المعادلات الثلاث الأخرى.

علامة السؤال:

5

الدرس:

لا يوجد درس محدد

مستوى الصعوبة:

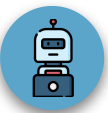
سهل جدا

نوع السؤال:

إختيار محدد

مستوى الأداء للسؤال

#	الإجابة	العدد
1	$n + 14 = 27$	2.14% [248]
2	$n - 16 = 29$	58.39% [6777]
3	$\frac{5 + n}{2} = 9$	37.14% [4311]
4	$n + 12 = 25$	1.91% [222]
5	No Response	0.42% [49]



نظرة سريعة

معامل صعوبة السؤال

0

معامل التمييز الكلي

0

متوسط المدة:

mins 59 secs 1

العلامة الصغرى
للسؤال:

0

العلامة القصوى
للسؤال:

5

العلامات



علامة السؤال
العلامة الكلية

SwiftAssess Analytic

عدد مرات عرض
السؤال:

11605

عدد الإجابات
عالسؤال:

11450

الإجابات



رسوب
نجاح

SwiftAssess Analytic

اختبار الرياضيات - الصف التاسع المتقدم - نهاية الفصل الأول - 2020-2021

عنوان السؤال:

المعادلات بمتغير في كل طرف Equations with the variables on Each Side

وصف السؤال:

أوجد قيمة x بحيث يكون لشكلين المساحة ذاتها .
Find the value of x so that the two figures have the same area



علامة السؤال:

الدرس:

مستوى الصعوبة:

نوع السؤال:

5

لا يوجد درس محدد

سهل جدا

إختيار محدد

مستوى الأداء للسؤال		
العدد	الإجابة	#
13.12% [1522]	$x = 2$	1
15.21% [1765]	$x = 3$	2
61.34% [7119]	$x = 4.5$	3
9% [1044]	$x = 7.5$	4
1.34% [155]	No Response	5



نظرة سريعة

معامل صعوبة السؤال

0

معامل التمييز الكلي

0

متوسط المدة:

mins 22 secs 2

العلامة الصغرى
للسؤال:

0

العلامة القصوى
للسؤال:

5

العلامات



■ علامة السؤال
■ العلامة الكلية

SwiftAssess Analytic

عدد مرات عرض
السؤال:

11607

عدد الإجابات
عالسؤال:

11535

الإجابات



■ رسوب
■ نجاح

SwiftAssess Analytic

اختبار الرياضيات - الصف التاسع المتقدم - نهاية الفصل الأول-2020-2021

عنوان السؤال:

معادلات القيمة المطلقة Absolute Value Equations

وصف السؤال:

Solve the equation:

$$\frac{4}{|p|} + 12 = 14$$

حل المعادلة:

$$\frac{4}{|p|} + 12 = 14$$

علامة السؤال:

5

الدرس:

لا يوجد درس محدد

مستوى الصعوبة:

سهل جدا

نوع السؤال:

إختبار محدد

مستوى الأداء للسؤال

العدد	الإجابة	#
4.91% [570]	{-2}	1
6.4% [743]	{-1/2, 1/2}	2
55.23% [6411]	{-2, 2}	3
32.83% [3811]	{2}	4
0.62% [72]	No Response	5



نظرة سريعة

معامل صعوبة السؤال

0

معامل التمييز الكلي

0

متوسط المدة:

mins 35 secs 1

العلامة الصغرى
للسؤال:

0

العلامة القصوى
للسؤال:

5

العلامات



■ علامة السؤال
■ العلامة الكلية

SwiftAssess Analytic

عدد مرات عرض
السؤال:

11607

عدد الإجابات
عالسؤال:

11543

الإجابات



■ رسوب
■ نجاح

SwiftAssess Analytic

اختبار الرياضيات - الصف التاسع المتقدم - نهاية الفصل الأول-2020-2021

عنوان سؤال:

Proportion التناسب

وصف السؤال:

Which pair of ratios forms a proportion?

أي زوج من أزواج النسب يشكل تناسبا؟

علامة السؤال:

5

الدرس:

لا يوجد درس محدد

مستوى الصعوبة:

سهل جدا

نوع السؤال:

إختيار محدد

مستوى الأداء للسؤال

العدد	الإجابة	#
14.38% [1669]	$\frac{6}{10}, \frac{2}{5}$	1
7.64% [887]	$\frac{4}{5}, \frac{5}{7}$	2
6.96% [808]	$\frac{0.3}{1.5}, \frac{0.5}{2.0}$	3
70.47% [8179]	$\frac{0.4}{0.3}, \frac{8}{6}$	4
0.55% [64]	No Response	5



نظرة سريعة

معامل صعوبة السؤال

0

معامل التمييز الكلي

0

متوسط المدة:

mins 42 secs 2

العلامة الصغرى
للسؤال:

0

العلامة القصوى
للسؤال:

5

العلامات



■ علامة السؤال
■ العلامة الكلية

SwiftAssess Analytic

عدد مرات عرض
السؤال:

11607

عدد الإجابات
عالسؤال:

11357

الإجابات



■ رسوب
■ نجاح

SwiftAssess Analytic

اختبار الرياضيات - الصف التاسع المتقدم - نهاية الفصل الأول - 2020-2021

عنوان السؤال:

نسبة التغيير Rate of Change

وصف السؤال:

The cost of a new car is
AED 25,500. This is 25% greater
than the cost of a used car.
What is the cost of the used car?

تبلغ تكلفة السيارة الجديدة AED 25,500.
هذا المبلغ أكبر بنسبة 25% من تكلفة السيارة
المستعملة.
ما تكلفة السيارة المستعملة؟

علامة السؤال:

5

الدرس:

لا يوجد درس محدد

مستوى الصعوبة:

سهل جدا

نوع السؤال:

إختبار محدد

مستوى الأداء للسؤال

العدد	الإجابة	#
17.1% [1985]	AED 5,100	1
37.24% [4322]	AED 20,400	2
33.37% [3873]	AED 20,500	3
10.14% [1177]	AED 34,000	4
2.15% [250]	No Response	5



نظرة سريعة

معامل صعوبة السؤال

0

معامل التمييز الكلي

0

متوسط المدة:

mins 30 secs 3

العلامة الصغرى للسؤال:

0

العلامة القصوى للسؤال:

5

العلامات



علامة السؤال
العلامة الكلية

SwiftAssess Analytics

عدد مرات عرض السؤال:

11607

عدد الإجابات على السؤال:

11421

الإجابات



رسوب
نجاح

SwiftAssess Analytics

اختبار الرياضيات - الصف التاسع المتقدم - نهاية الفصل الأول - 2020-2021

عنوان السؤال:

المقاطع

وصف السؤال:

Find the x – intercept and
 y – intercept of the graph of the
equation $2x + 3y = 5$.

أوجد المقطعين من المحور الأفقي x
والمحور الرأسى y للتمثيل البياني للمعادلة
 $2x + 3y = 5$.

علامة السؤال:

5

الدرس:

لا يوجد درس محدد

مستوى الصعوبة:

سهل جدا

نوع السؤال:

إختيار محدد

مستوى الأداء للسؤال

العدد	الإجابة	#
53.8% [6245]	التقاطع مع محور y هو $1\frac{2}{3}$ والتقاطع مع محور x هو $2\frac{1}{2}$. y – intercept is $1\frac{2}{3}$, x – intercept is $2\frac{1}{2}$.	1
22.12% [2567]	التقاطع مع محور y هو $2\frac{1}{2}$ والتقاطع مع محور x هو $1\frac{2}{3}$. y – intercept is $2\frac{1}{2}$, x – intercept is $1\frac{2}{3}$.	2
12.23% [1419]	التقاطع مع محور y هو $-1\frac{2}{3}$ والتقاطع مع محور x هو $-2\frac{1}{2}$. y – intercept is $-1\frac{2}{3}$, x – intercept is $-2\frac{1}{2}$.	3
10.25% [1190]	التقاطع مع محور y هو $-2\frac{1}{2}$ والتقاطع مع محور x هو $-1\frac{2}{3}$. y – intercept is $-2\frac{1}{2}$, x – intercept is $-1\frac{2}{3}$.	4
1.6% [186]	No Response	5



نظرة سريعة

معامل صعوبة السؤال

0

معامل التمييز الكلي

0

متوسط المدة:

mins 2 secs 2

العلامة الصغرى
للسؤال:

0

العلامة القصوى
للسؤال:

5

العلامات



علامة السؤال
العلامة الكلية

SwiftAssess Analytic

عدد مرات عرض
السؤال:

11607

عدد الإجابات
عالسؤال:

11523

الإجابات



رسوب
نجاح

SwiftAssess Analytic

اختبار الرياضيات - الصف التاسع المتقدم - نهاية الفصل الأول - 2020-2021

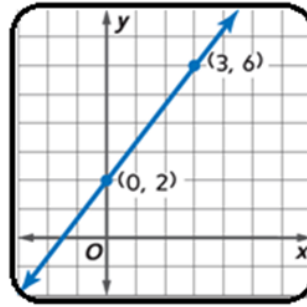
عنوان السؤال:

Rate of Change for a Line معدل التغير لمستقيم

وصف السؤال:

Find the rate of change represented
in the following graph.

أوجد معدل التغير الممثل في التمثيل البياني
المرفق.



علامة السؤال:

5

الدرس:

لا يوجد درس محدد

مستوى الصعوبة:

سهل جدا

نوع السؤال:

إختبار محدد

مستوى الأداء للسؤال		#	الإجابة
العدد			
5.72% [664]	$-\frac{4}{3}$	1	
4.31% [500]	$-\frac{3}{4}$	2	
69.84% [8106]	$\frac{4}{3}$	3	
19.41% [2253]	$\frac{3}{4}$	4	
0.72% [84]		No Response	5



نظرة سريعة

معامل صعوبة السؤال

0

معامل التمييز الكلي

0

متوسط المدة:

mins 56 secs 2

العلامة الصغرى
للسؤال:

0

العلامة القصوى
للسؤال:

5

العلامات



علامة السؤال
العلامة الكلية

SwiftAssess Analytic

عدد مرات عرض
السؤال:

11607

عدد الإجابات
عالسؤال:

11443

الإجابات



رسوب
نجاح

SwiftAssess Analytic

اختبار الرياضيات - الصف التاسع المتقدم - نهاية الفصل الأول-2020-2021

عنوان السؤال:

Direct Variation التغير الطردي

وصف السؤال:

You find that the number of messages you receive on your message board varies directly as the number of messages you post. When you post 5 messages, you receive 12 messages in return. Find the number of messages you need to post to receive 96 messages.

وجدت أن عدد الرسائل التي تستلمها على لوحة الرسائل تتغير طرديًا مع عدد الرسائل التي تنشرها. عندما تنشر 5 رسائل، أنت تستلم 12 رسالة في المقابل. أوجد عدد الرسائل التي تحتاج إلى نشرها لتستلم 96 رسالة.

علامة السؤال:

5

الدرس:

لا يوجد درس محدد

مستوى الصعوبة:

سهل جدا

نوع السؤال:

إختبار محدد

مستوى الأداء للسؤال

العدد	الإجابة	#
8.13% [944]	24	1
64.88% [7531]	40	2
16.67% [1935]	60	3
8.9% [1033]	240	4
1.41% [164]	No Response	5



نظرة سريعة

معامل صعوبة السؤال

0

معامل التمييز الكلي

0

متوسط المدة:

mins 59 secs 2

العلامة الصغرى للسؤال:

0

العلامة القصوى للسؤال:

5

العلامات



علامة السؤال
العلامة الكلية

SwiftAssess Analytics

عدد مرات عرض السؤال:

11607

عدد الإجابات على السؤال:

11455

الإجابات



رسوب
نجاح

SwiftAssess Analytics

اختبار الرياضيات - الصف التاسع المتقدم - نهاية الفصل الأول - 2020-2021

عنوان السؤال:

المتتالية الحسابية Arithmetic Sequence

وصف السؤال:

Write an equation for the n^{th} term of the arithmetic sequence:
15, 13, 11, ...

اكتب معادلة للحد n للمتتالية الحسابية:
15, 13, 11, ...

علامة السؤال:

5

الدرس:

لا يوجد درس محدد

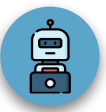
مستوى الصعوبة:

سهل جدا

نوع السؤال:

إختبار محدد

مستوى الأداء للسؤال		#	الإجابة
24.64%	[2860]	1	$a_n = 13 + 2n, n \geq 1$
17.35%	[2014]	2	$a_n = 13n + 2, n \geq 1$
8.26%	[959]	3	$a_n = 14 - (-1)^n, n \geq 1$
48.44%	[5622]	4	$a_n = 17 - 2n, n \geq 1$
1.31%	[152]	5	No Response



اختبار الرياضيات - الصف التاسع المتقدم - نهاية الفصل الأول - 2020-2021

عنوان السؤال:

المتباينة 2 Inequality

وصف السؤال:

حل المتباينة $|2f + 7| \geq 21$. Solve the inequality $|2f + 7| \geq 21$.

نوع السؤال:

إختيار محدد

مستوى الصعوبة:

سهل جدا

الدرس:

لا يوجد درس محدد

علامة السؤال:

5

مستوى الأداء للسؤال

العدد	الإجابة	#
57.44% [6666]	$f \leq -14$ أو $f \geq 7$ $f \leq -14$ or $f \geq 7$	1
10.37% [1203]	$f \leq -14$ أو $f \geq -7$ $f \leq -14$ or $f \geq -7$	2
18.13% [2104]	$f \geq -14$ أو $f \leq 7$ $f \geq -14$ or $f \leq 7$	3
12.78% [1483]	$f \geq -7$ أو $f \leq 14$ $f \geq -7$ or $f \leq 14$	4
1.29% [150]	No Response	5

نظرة سريعة

معامل صعوبة السؤال

0

معامل التمييز الكلي

0

متوسط المدة:

mins 48 secs 1

العلامة القصوى للسؤال:

5

العلامة الصغرى للسؤال:

0

العلامات



علامة السؤال
العلامة الكلية

SwiftAssess Analytics

عدد الإجابات عالسؤال:

11456

عدد مرات عرض السؤال:

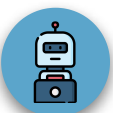
11606

الإجابات



رسوب
نجاح

SwiftAssess Analytics



نظرة سريعة

معامل صعوبة السؤال

0

معامل التمييز الكلي

0

متوسط المدة:

mins 42 secs 1

العلامة الصغرى للسؤال:

0

العلامة القصوى للسؤال:

5

العلامات



علامة السؤال
العلامة الكلية

SwiftAssess Analytics

عدد مرات عرض السؤال:

11606

عدد الإجابات على السؤال:

11490

الإجابات



رسوب
نجاح

SwiftAssess Analytics

اختبار الرياضيات - الصف التاسع المتقدم - نهاية الفصل الأول - 2020-2021

عنوان السؤال:

معادلة المستقيم بنقطة وميل Equation of Line point-slope

وصف السؤال:

Write an equation of the line that passes through $(2, -4)$ with a slope of 3.

اكتب معادلة للمستقيم الذي يمر بالنقطة $(2, -4)$ بميل مقداره 3.

علامة السؤال:

5

الدرس:

لا يوجد درس محدد

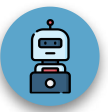
مستوى الصعوبة:

سهل جدا

نوع السؤال:

إختبار محدد

مستوى الأداء للسؤال			
#	الإجابة	العدد	
1		52.8% [6128]	$y + 4 = 3(x - 2)$
2		10.89% [1264]	$y + 4 = 3(x + 2)$
3		26.45% [3070]	$y - 4 = 3(x + 2)$
4		8.86% [1028]	$x + 4 = 3(y - 2)$
5	No Response	1% [116]	



اختبار الرياضيات -الصف التاسع المتقدم -نهاية الفصل الأول-2020-2021

عنوان اسؤال:

معادلة بالميل والمقطع Equation in Slope-intercept

وصف السؤال:

Write an equation in slope–intercept form for the line that passes through (5, 7) and is perpendicular to the graph of $y - 3x = 1$.

اكتب معادلة بصيغة الميل والمقطع للخط الذي يمر بالنقطة (5, 7) والعمودي على التمثيل البياني الذي يمثل $y - 3x = 1$.

علامة السؤال:

5

الدرس:

لا يوجد درس محدد

مستوى الصعوبة:

سهل جدا

نوع السؤال:

إختيار محدد

مستوى الأداء للسؤال

#	الإجابة	العدد
1	$y = -\frac{1}{3}x + \frac{26}{3}$	27.51% [3193]
2	$y = \frac{1}{3}x + \frac{16}{3}$	19.38% [2250]
3	$y = -3x + 22$	20.11% [2334]
4	$y = 3x - 8$	31.12% [3612]
5	No Response	1.88% [218]

نظرة سريعة

معامل صعوبة السؤال

0

معامل التمييز الكلي

0

متوسط المدة:

mins 30 secs 2

العلامة الصغرى للسؤال:

0

العلامة القصوى للسؤال:

5

العلامات



علامة السؤال
العلامة الكلية

SwiftAssess Analytics

عدد مرات عرض السؤال:

11607

عدد الإجابات عالسؤال:

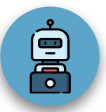
11389

الإجابات



رسوب
نجاح

SwiftAssess Analytics



عنوان السؤال:

معكوس الدالة The Inverse Function

وصف السؤال:

Find the inverse function of

أوجد معكوس الدالة $f(x) = \frac{2}{3}x + 6$.

$f(x) = \frac{2}{3}x + 6$.

نوع السؤال:

إختيار محدد

مستوى الصعوبة:

سهل جدا

الدرس:

لا يوجد درس محدد

علامة السؤال:

5

مستوى الأداء للسؤال

العدد	الإجابة	#
33.95% [3940]	$f^{-1}(x) = \frac{3}{2}x - 6$	1
51.13% [5935]	$f^{-1}(x) = \frac{3}{2}x - 9$	2
9.8% [1137]	$f^{-1}(x) = -\frac{3}{2}x + 9$	3
4.47% [519]	$f^{-1}(x) = \frac{2}{3}x - 4$	4
0.65% [76]	No Response	5

نظرة سريعة

معامل صعوبة السؤال

0

معامل التمييز الكلي

0

متوسط المدة:

mins 40 secs 2

العلامة الصغرى للسؤال:

0

العلامة القصوى للسؤال:

5

العلامات



علامة السؤال
العلامة الكلية

SwiftAssess Analytics

عدد مرات عرض السؤال:

11607

عدد الإجابات على السؤال:

11531

الإجابات



رسوب
نجاح

SwiftAssess Analytics



اختبار الرياضيات - الصف التاسع المتقدم - نهاية الفصل الأول - 2020-2021

عنوان السؤال:

حل المعادلة لإيجاد متغير $Solve Equation to find a variable$

وصف السؤال:

حل المعادلة $ax + z = aw - y$ لإيجاد a .
Solve the equation
 $ax + z = aw - y$ for a .

نوع السؤال:

إختيار محدد

مستوى الصعوبة:

سهل جدا

الدرس:

لا يوجد درس محدد

علامة السؤال:

5

مستوى الأداء للسؤال

#	الإجابة	العدد
1	$a = \frac{y-z}{x+w}$	16.87% [1958]
2	$a = \frac{-z-y}{x+w}$	13.98% [1623]
3	$a = \frac{-z-y}{w-x}$	24.98% [2900]
4	$a = \frac{z+y}{w-x}$	42.81% [4969]
5	No Response	1.35% [157]

نظرة سريعة

معامل صعوبة السؤال

0

معامل التمييز الكلي

0

متوسط المدة:

mins 53 secs 2

العلامة القصوى للسؤال:

5

العلامة الصغرى للسؤال:

0

العلامات



علامة السؤال
العلامة الكلية

SwiftAssess Analytics

عدد الإجابات عالسؤال:

11450

عدد مرات عرض السؤال:

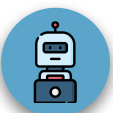
11607

الإجابات



رسوب
نجاح

SwiftAssess Analytics



نظرة سريعة

معامل صعوبة السؤال

0

معامل التمييز الكلي

0

متوسط المدة:

mins 26 secs 2

العلامة الصغرى
للسؤال:

0

العلامة القصوى
للسؤال:

5

العلامات



علامة السؤال
العلامة الكلية

SwiftAssess Analytics

عدد مرات عرض
السؤال:

11607

عدد الإجابات على السؤال:

11549

الإجابات



رسوب
نجاح

SwiftAssess Analytics

عنوان أسؤال:

The Graph التمثيل البياني

وصف السؤال:

State the graph of the function

$$f(x) = [x].$$

حدّد التمثيل البياني للدالة

$$. f(x) = [x]$$

علامة السؤال:

5

الدرس:

لا يوجد درس محدد

مستوى الصعوبة:

سهل جدا

نوع السؤال:

إختيار محدد

مستوى الأداء للسؤال

العدد	الإجابة	#
36.89% [4282]		1
9.61% [1115]		2
44.96% [5219]		3
8.04% [933]		4
0.5% [58]	No Response	5

عنوان السؤال:

The Inequality المتباينة

وصف السؤال:

Solve the inequality $43 > -4y + 11$. حل المتباينة $43 > -4y + 11$.

نوع السؤال:

إختيار محدد

مستوى الصعوبة:

سهل جدا

الدرس:

لا يوجد درس محدد

علامة السؤال:

5

مستوى الأداء للسؤال

#	الإجابة	العدد
1	$y < -8$	20.13% [2336]
2	$y > -8$	64.5% [7487]
3	$y < 8$	6.09% [707]
4	$y > 8$	8.62% [1001]
5	No Response	0.65% [76]

نظرة سريعة

معامل صعوبة السؤال

0

معامل التمييز الكلي

0

متوسط المدة:

mins 52 secs 1

العلامة الصغرى للسؤال:

0

العلامة القصوى للسؤال:

5

العلامات



علامة السؤال
العلامة الكلية

SwiftAssess Analytics

عدد مرات عرض السؤال:

11607

عدد الإجابات على السؤال:

11531

الإجابات



رسوب
نجاح

SwiftAssess Analytics

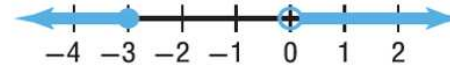


عنوان السؤال:

متباينة مركبة Compound Inequality

وصف السؤال:

Write a compound inequality for the following graph: اكتب متباينة مركبة للتمثيل البياني الآتي:



علامة السؤال:

5

الدرس:

لا يوجد درس محدد

مستوى الصعوبة:

سهل جدا

نوع السؤال:

إختيار محدد

نظرة سريعة

معامل صعوبة السؤال

0

معامل التمييز الكلي

0

متوسط المدة:

mins 19 secs 2

العلامة الصغرى للسؤال:

0

العلامة القصوى للسؤال:

5

العلامات



علامة السؤال
العلامة الكلية

SwiftAssess Analytics

عدد مرات عرض السؤال:

11607

عدد الإجابات على السؤال:

11527

الإجابات



رسوب
نجاح

SwiftAssess Analytics

مستوى الأداء للسؤال

العدد	الإجابة	#
46.78% [5430]	$x \leq -3$ أو $x > 0$ $x \leq -3$ or $x > 0$	1
31.67% [3676]	$x \leq -3$ و $x > 0$ $x \leq -3$ and $x > 0$	2
9.52% [1105]	$x \leq -3$ أو $x \geq 0$ $x \leq -3$ or $x \geq 0$	3
11.34% [1316]	$x < -3$ و $x \geq 0$ $x < -3$ and $x \geq 0$	4
0.69% [80]	No Response	5

