

شكراً لتحميلك هذا الملف من موقع المناهج الإماراتية



أسئلة الامتحان النهائي - بريدج

[موقع المناهج](#) ← [المناهج الإماراتية](#) ← [الصف التاسع المتقدم](#) ← [علوم](#) ← [الفصل الثاني](#) ← [الملف](#)

التواصل الاجتماعي بحسب الصف التاسع المتقدم



روابط مواد الصف التاسع المتقدم على تلغرام

[الرياضيات](#)

[اللغة الانجليزية](#)

[اللغة العربية](#)

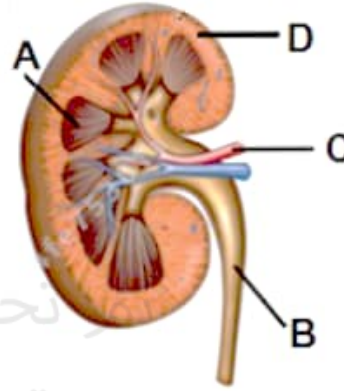
[التربية الاسلامية](#)

المزيد من الملفات بحسب الصف التاسع المتقدم والمادة علوم في الفصل الثاني

أسئلة الامتحان النهائي - بريدج	1
حل أسئلة الامتحان النهائي	2
مراجعة نهائية وفق الهيكل الوزاري	3
مراجعة شاملة وفق الهيكل الوزاري - بريدج	4
نموذج الهيكل الوزاري - بريدج	5

Which of the following letters represents the Renal Cortex in the picture?

أي من الأحرف التالية يشير إلى قشرة الكلية في الصورة المجاورة؟



تحميل هذا الملف من
موقع المناهج الإماراتية

alManahj.com/ae

Run new task

End task

Name	19% CPU	82% Memory
Google Chrome (10)	6.5%	494.6 M
LockDown Browser OEM (32 b...	3.8%	114.2 M
Microsoft Edge (7)	0%	47.6 M
Task Manager	3.7%	40.8 M

.a

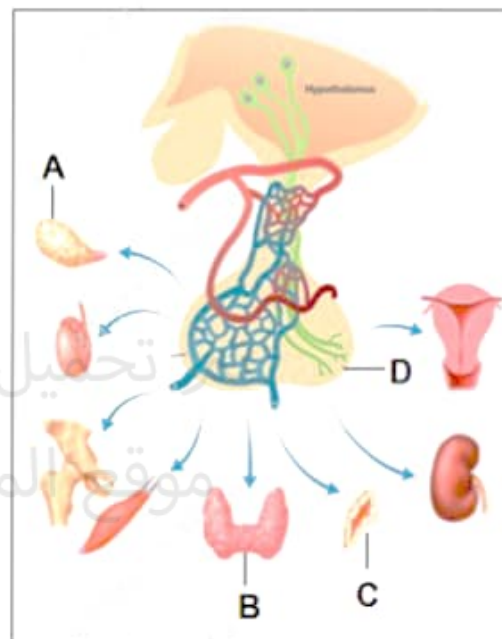
.b

.c

.d

Which of the following letters represents the **Adrenal gland** in the below picture?

أي من الأحرف التالية يمثل **الغدة الكظرية** في الصورة أدناه؟



تحميل هذا الملف من
موقع المناهج الإماراتية

alManahj.com/ae



Processes

Name

Apps (4)

> Google Chrome (10)

> LockDown Browser OEM (32 b...

> Microsoft Edge (7)

> Task Manager

Run new task

End task

...

53%

82%

CPU

Memory

9.0%

462.0 M

15.8%

119.9 M

1.5%

61.9 M

7.0%

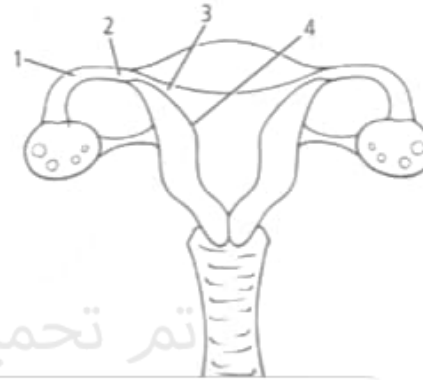
40.9 M

.a

.b

The figure below represents the female reproduction system, which number represents the location where fertilization takes place?

الشكل ادناه يمثل جهاز التناسل الانثوي، ما هو الرقم الذي يمثل المكان الذي يتم فيه الإخصاب؟



تم تحميل هذا الملف من
موقع المناهج الإماراتية

Processes

Run new task End task ...

Efficiency mode

View

Name	Status	View
Apps (4)		
Google Chrome (10)	6.3%	500.1 M
LockDown Browser OEM (32 b...	13.3%	117.9 M
Microsoft Edge (7)	0%	47.6 M
Task Manager	3.8%	42.4 M

- 1
- 2
- 3
- 4

.a

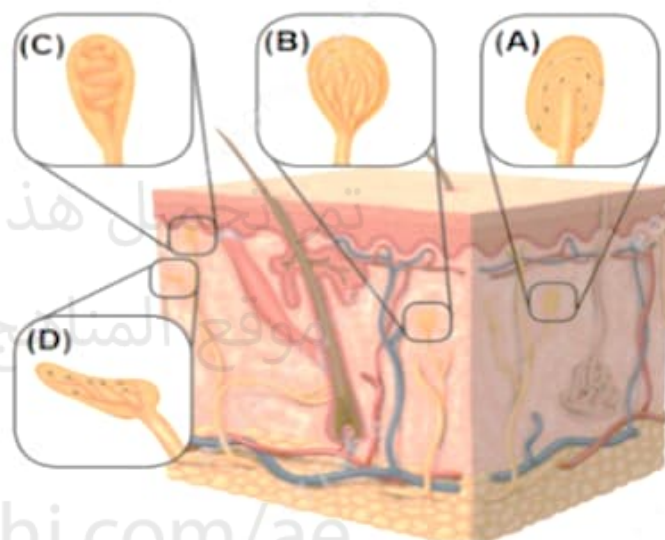
.b

.c

.d

Many types of receptors are found in the skin. A person can tell if an object is hot, cold, sharp, or smooth. In the figure below, which of the following letters refers to the receptor that detects cold?

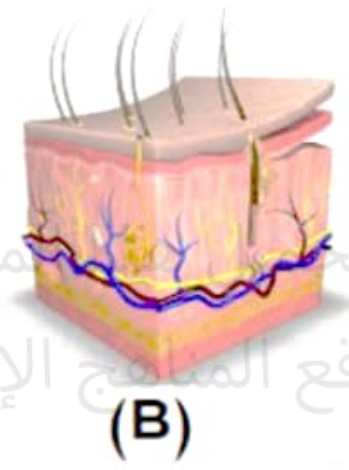
يحتوي الجلد عديد من أنواع المستقبلات. يستطيع الشخص أن يحدد ما إذا كان جسم معين ساخناً أو بارداً، حاداً أو ناعماً. أي من الأحرف التالية يشير إلى مستقبلات البرودة في الشكل أدناه؟


 D

.a

Which of the following letters does **not** represent a component of the excretory system?

أي حرف مما يلي لا يشير إلى أحد مكونات الجهاز الإخراجي؟



تم تحميل ملف من موقع المنهج الإماراتية
alManahj.com/ae

- B
- D
- A

Task Manager window showing system processes:

Name	Status	View
Apps (4)		
Google Chrome (9)	0.4%	411.8 M
LockDown Browser OEM (32 b...	3.9%	118.4 M
Microsoft Edge (7)	0%	69.8 M
Task Manager	12.5%	44.1 M

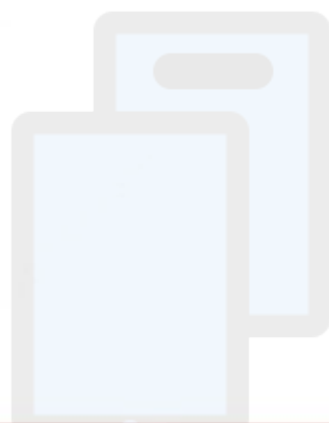
The figure below shows the main structures of the female reproductive system; study it and then answer the question:

Which letter of the following refers to the **Corpus luteum**?

يوضح الشكل أدناه التراكيب الرئيسية للجهاز التناسلي

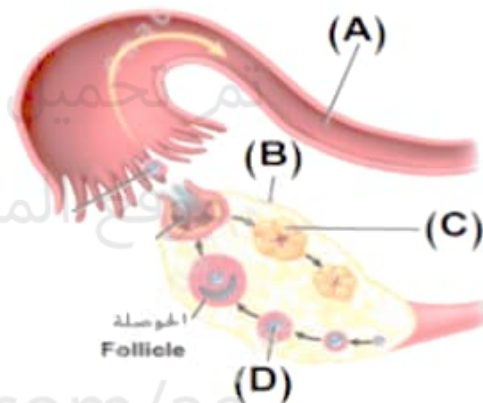
الأنثوي، أدرسه ثم أجب عن السؤال:

أي حرف مما يلي يشير إلى **الجسم الأصفر**؟



تم بحميد هذا الملف من

موقع المناهج الإماراتية

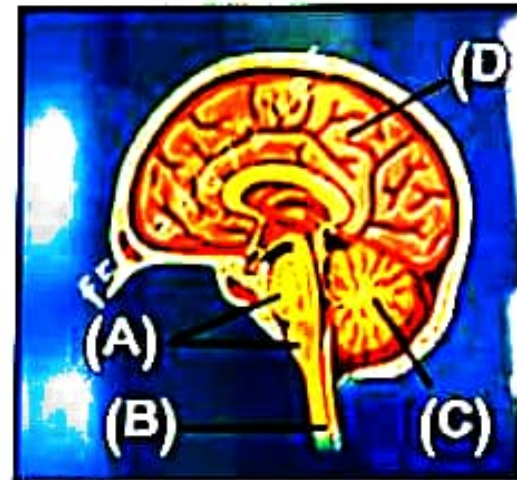


alManahj.com/ae



Which of the following letters refers to the Cerebellum
in the picture below?

إلى المخيخ في الصورة أدناه؟



تم تحميل هذا الملف من
موقع المناهج الإماراتية

D

B

A

C

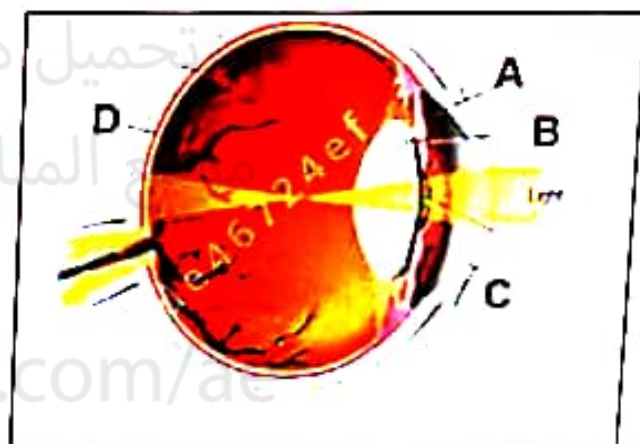
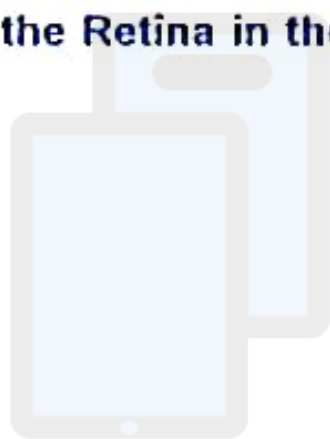




Which of the following letters represents

في الصورة أدناه؟

the Retina in the picture below?



C

A

B

D



أي حاسة مما يلي تنبه عن طريق المواد الكيميائية؟



تم تحميل هذا الملف من

موقع المناهج الإماراتية
السمع

.a

الشم

.b

اللمس

.c

البصر

.d

i

Which of the following numbers represents the Semicircular Canal in the picture below?



تم تحميل هذا الملف من
موقع المناهج الإماراتية

alManahj.com/ae

2

1

4

3

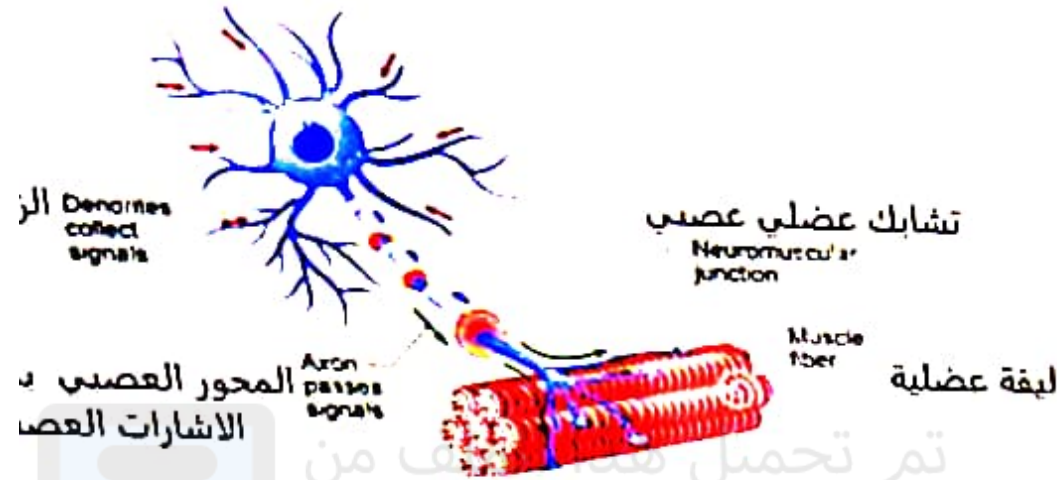


person

ماذا ستكون النتيجة الافتراضية إذا كان الشخص يفتقر إلى
الخلايا العصبية الحركية؟

خلية عصبية حركية

MOTOR NEURON



تم تحميل هذا الملف من
موقع المناهج الاماراتية

alManahj.com/ae

le

قادرا على الشعور بلوحة ساخنة

b. لن يكون قادرا على التنفس

hammer

c. لن يكون قادرا على تحريك المطرقة



Which of the following letters does **not** represent a component of the excretory system?

مكونات



(A)



(B)



(C)

A

B

D

C



P2:السيال العصبي

ما المسار الصحيح الذي سيتبعه السيل العصبي في الخلية العصبية؟

تم تحميل هذا الملف من

موقع المناهج الإماراتية

a. المحور ← جسم الخلية ← نهايات المحور

b. جسم الخلية ← المحور ← نهايات المحور

c. نهايات المحور ← المحور ← جسم الخلية

d. جسم الخلية ← نهايات المحور ← المحور

the human body?

كم عدد الأعصاب الدماغية في جسم الإنسان؟

30 زوج

31 زوج

1 زوج

42 زوج

تم تحميل هذا الملف من

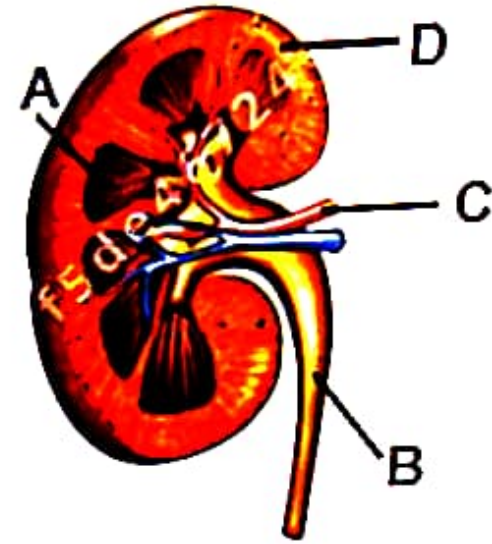
موقع المناهج الإماراتية

alManahj.com/ae



في الصورة

Which of the following letters represents the Renal Cortex in the picture?



تم تحميل هذا الملف من
موقع المناهج الإماراتية

A

D

C

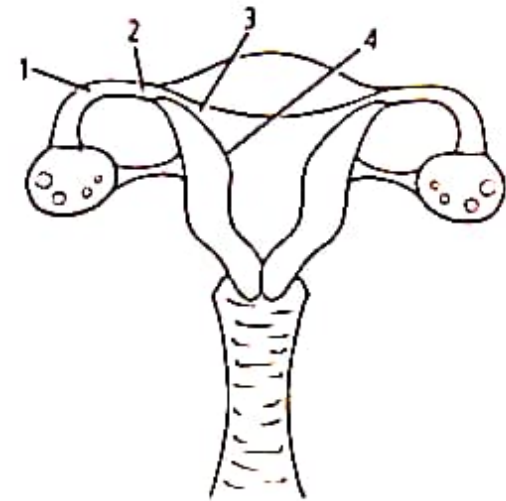


alManahj.com/ae



The figure below represents the female reproduction system, which number represents the location where fertilization takes place?

الأنثوي، ما هو
م فيه الإخصاب؟



تم تحميل هذا الملف من

موقع المناهج الإماراتية

alManahj.com/ae

2

4

3

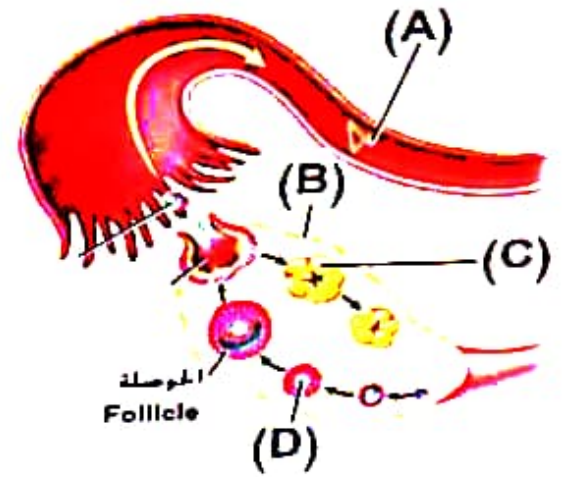
1





The figure below shows the main structures of the female reproductive system; study it and then answer the question:
 Which letter of the following refers to the **Corpus luteum**?

سفر؟



تم تحميل هذا الملف من

موقع المناهج الإماراتية

alManahj.com/ae

B

A

D

C





P2: تأثير المنبهات على الجهاز العصبي

أي مما يلي **ليس** منبهاً عصبياً؟

تم تحميل هذا الملف من

موقع المناهج الإماراتية

a. سكر

b. شاي

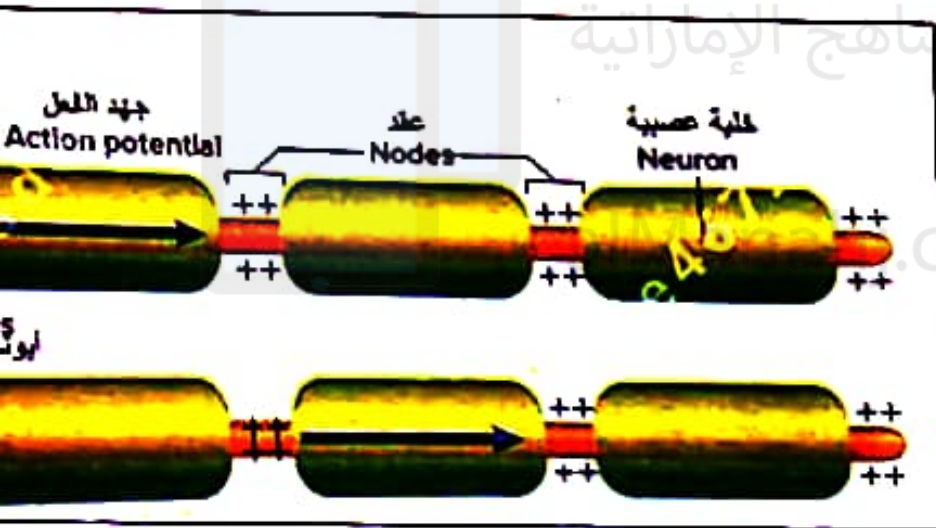
c. شكولاتة

d. قهوة

P2: أهمية غلاف المايلين

the
in?

في الشكل أدناه، ما أهمية غلاف المايلين في استشعار أنواع
مختلفة من الألم؟ تحميل هذا الملف من



en nodes

a. يمنع السيالات العصبية من القفز بين العقد

b. يقلل من سرعة السيالات العصبية

c. يزيد من سرعة السيالات العصبية



تم تحميل هذا الملف من
موقع المناهج الإماراتية

alManahj.com/ae

a. إنتاج الحيوانات المنوية

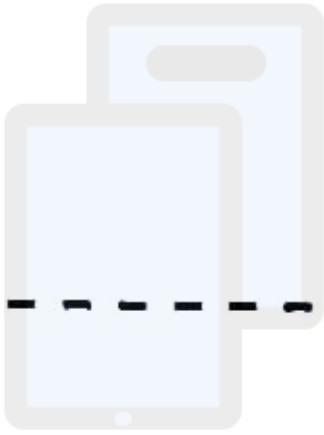
b. إنتاج الهرمون المنشط للحوصلة (FSH)

c. إفراز السكر

d. تخزين الحيوانات المنوية ونضوجها

d also

هرمون يعمل على رفع مستويات جلوكوز الدم ويقلل من
الالتهابات أيضا



تم تحميل هذا الملف من

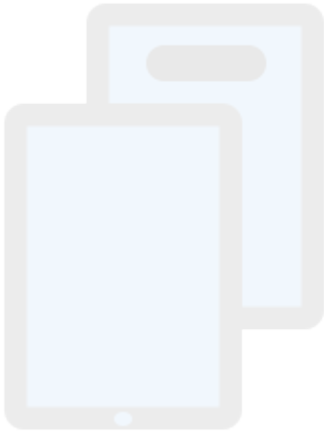
موقع المناهج الإماراتية
a. الهرمون المضاد لإدرار البول

b. الثيروكسين
alManahj.com/ae

c. الألدوستيرون

d. الكورتيزول

أي مما يلي يعتبر تصنيفاً تركيبياً لهرمون النمو؟



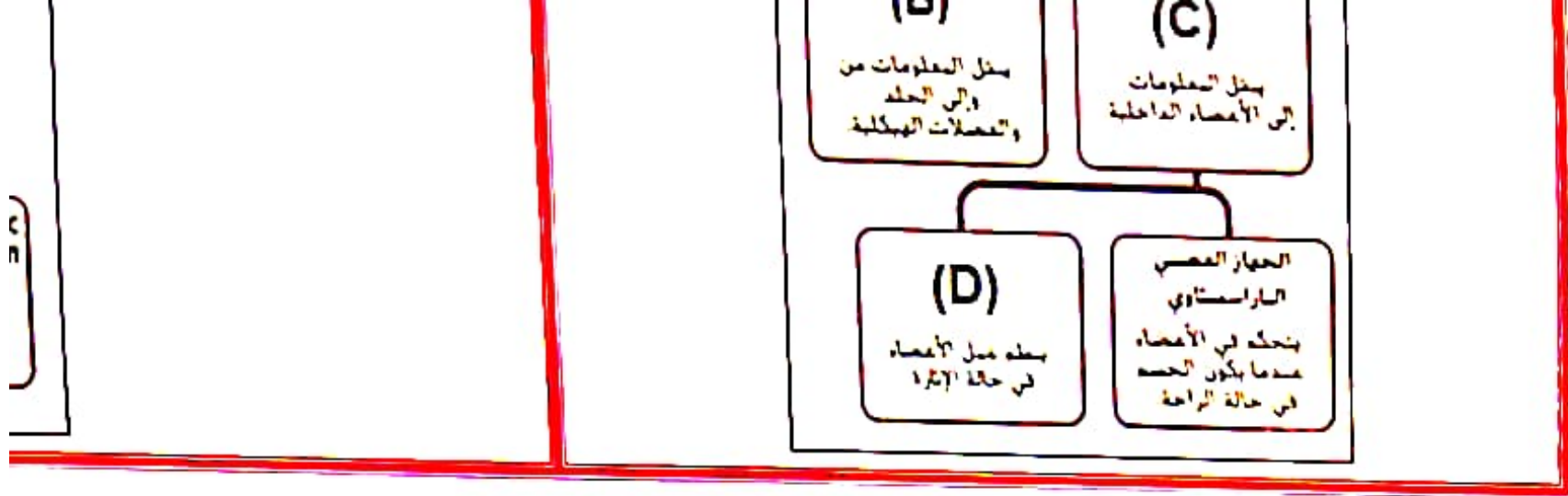
تم تحميل هذا الملف من

a. أحماض نووية مع المناهج الإماراتية

b. ستيرويدية alManahj.com/ae

c. مواد كربوهيدراتية

d. أحماض أمينية



n

a. الجهاز العصبي السمبثاوي تم تحميل هذا الملف من

موقع المناهج الإماراتية

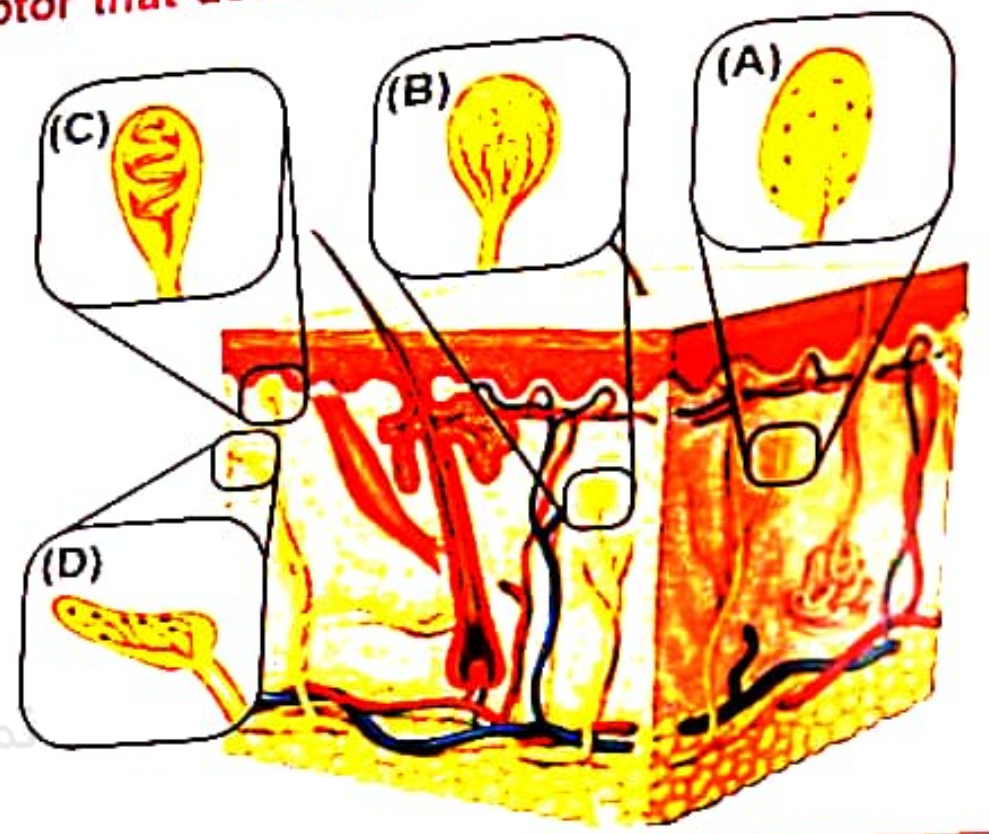
b. الجهاز العصبي الذاتي

alManahj.com/ae

c. الجهاز العصبي المركزي

d. الجهاز العصبي الجسمي

object is hot, cold, sharp,
the following letters refers to **the receptor that detects cold?**



تم تحميل هذا الملف من
موقع المناهج الإماراتية

alManahj.com/ae

B

C



Which of the following represents the structural classification of the Growth Hormone?

لهرمون النمو؟

Nucleic acids

Steroid

Carbohydrates

Amino acids

تم تحميل هذا الملف من
موقع المناهج الإماراتية

alManahj.com/ae



ardrum?

أي جزء من الأذن يستقبل الاهتزازات من طبلة الأذن؟

تم تحميل هذا الملف من
الأذن الوسطى أو المطرقة .a

موقع المناهج الإماراتية

النافذة البيضاوية .b

alManahj.com/ae

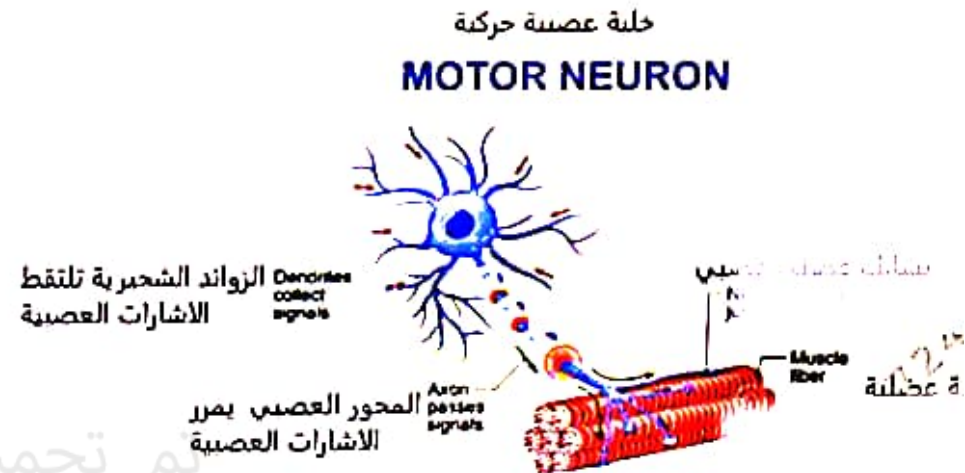
القوقعة .c

القنوات نصف الهلالية .d



What would be the hypothetical result if a person lacked motor neurons?

كان الشخص يفتر إلى



He would not be able to feel a hot plate

He would not be able to breath

He would not be able to swing the hammer

مطرقة

He would not be able to feel a deep cut

جرح عميق



i

Which of the following letters does **not** represent a component of the excretory system?

مكونات



(A)



(B)



(C)

 A

 B

 D

 C




الصف التاسع - المسار المتقدم - الأحياء بريدج - اختبار نهاية ...

P1: الحواس

ted by chemicals?

حاسة لا تلتئم عن طريق المواد الكيميائية؟

موقع المناهج الإماراتية

alManahj.com/ae

a. السمع

b. الشد

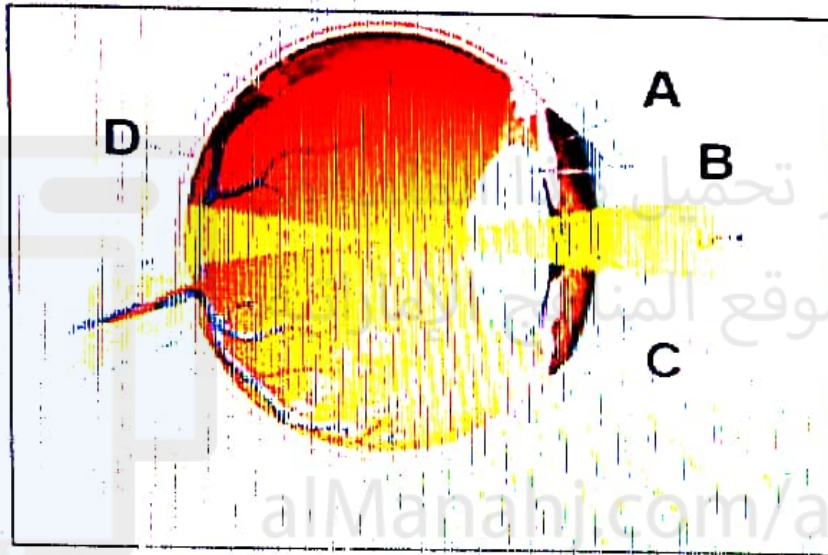
c. اللمس

d. البصر

Letters represents

below?

أي من الأحرف التالية يمثل الشبكية في الصورة أدناه؟



alManahj.com/ae