

شكراً لتحميلك هذا الملف من موقع المناهج الإماراتية



حل مراجعة نهائية وحدات الفصل

موقع المناهج ← المناهج الإماراتية ← الصف التاسع المتقدم ← علوم ← الفصل الثاني ← الملف

تاريخ نشر الملف على موقع المناهج: 14-03-2024 17:10:57 | اسم المدرس: محمد أحمد رجب

التواصل الاجتماعي بحسب الصف التاسع المتقدم



روابط مواد الصف التاسع المتقدم على تلغرام

[الرياضيات](#)

[اللغة الانجليزية](#)

[اللغة العربية](#)

[التربية الاسلامية](#)

المزيد من الملفات بحسب الصف التاسع المتقدم والمادة علوم في الفصل الثاني

مراجعة نهائية وحدات الفصل	1
مراجعة امتحانية وفق الهيكل الوزاري	2
مراجعة اختبار من متعدد مع الحلول	3
بوربوينت حل مراجعة عامة للامتحان منهج انسابير	4
بوربوينت حل تجميعية أسئلة وفق الهيكل الوزاري انسابير	5

المراجعة النهائية - الأحياء

الصف: التاسع المتقدم

جهاز الغدد الصماء

الجهاز الاخراجي

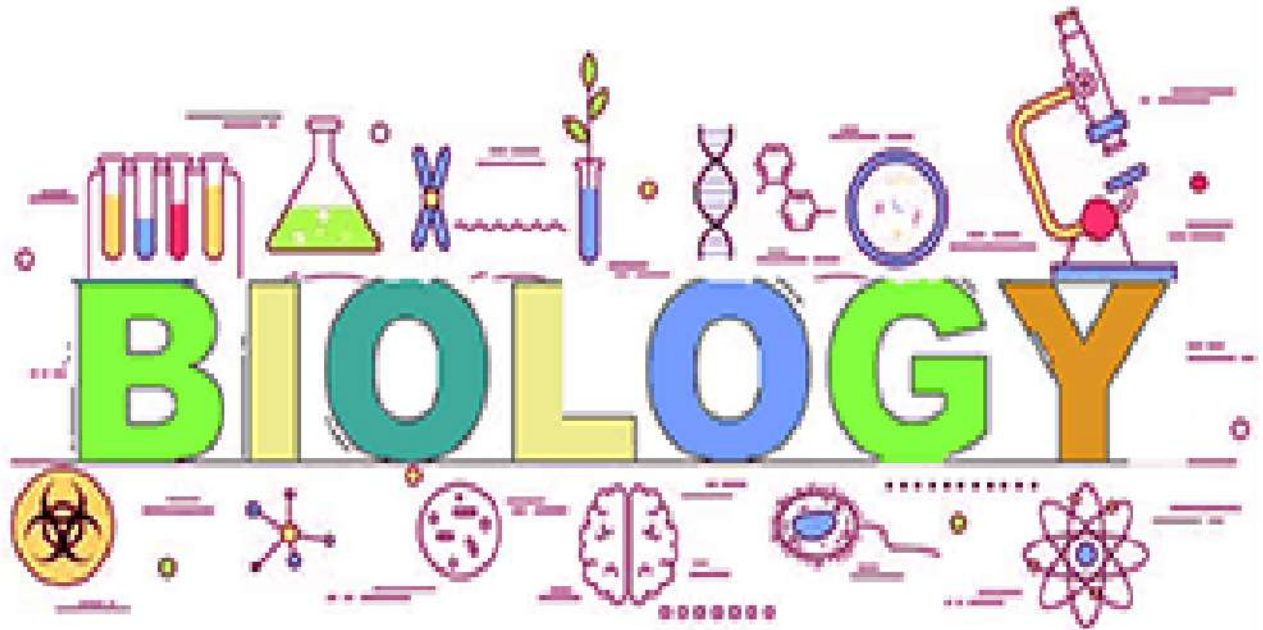
الجهاز العصبي

تكاثر الانسان وتطوره

الفصل الدراسي الثاني

2022-2023

Teacher: **Mohammad Rajab**



1- جهاز الغدد الصماء

مكان المستقبل	أمثلة	الهرمونات الستيرويدية
في الخلية الهدف (السيتوبلازم او النواة)	الاستروجين - التستوستيرون الألدوستيرون - الكورتيزول	الهرمونات الستيرويدية
في الغشاء البلازمي	الأنسولين - الجلوكاجون هرمون النمو - الهرمون المضاد للتبول ADH	هرمونات الاحماض الأمينية

15	أن يحدد التصنيف التركيبي للهرمونات .	142
----	--------------------------------------	-----

1- أي مما يلي مثال على هرمونات الاحماض الأمينية؟

- a - الأنسولين
b - الأستروجين
c - الكورتيزول
d - التستوستيرون

2- أي حرف يشير إلى هرمون الحمض الأميني؟

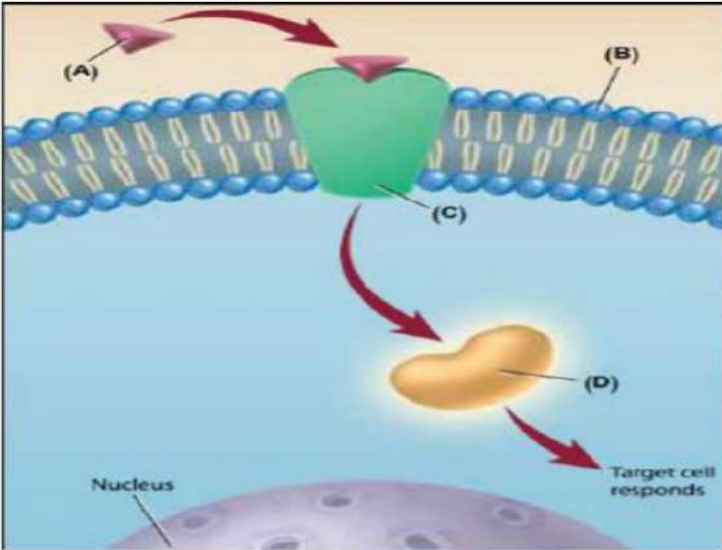
- A B
C D

3- أي حرف يشير إلى مستقبل الهرمون؟

- A B
C D

4- أي حرف يشير إلى الأنزيمات المنشطة؟

- A B
C D



5- أي نوع من الهرمون يرسل رسالة من خارج الخلية إلى إنزيم داخل الخلية؟

- a - الهرمون الستيرويدي
b - هرمون الأحماض الأمينية
c - الهرمون الغشائي
d - التستوستيرون

Mohamad Rajab

6- لماذا ترتبط هرمونات الاحماض الأمينية بالمستقبلات الموجودة على الغشاء البلازمي للخلية الهدف؟

- a - لأنها كبيرة الحجم
b - لأنها مكونة من كربوهيدرات
c - لان الاحماض الأمينية تذوب في الدهون
d - لعدم قدرتها على الانتشار عبر الغشاء البلازمي

20	أن يحدد وظائف الهرمونات .	145
----	---------------------------	-----

السبب	العمر	معدل الاصابة	النوع الأول من مرض السكر
لا يتمكن الجسم من انتاج الأنسولين	في سن 20	20%	النوع الأول من مرض السكر
عدم حساسية خلايا الجسم للأنسولين	بعد سن 40	70-80%	النوع الثاني من مرض السكر

الحرف	الغدة
A	الدرقية
B	جارات الدرقية
C	قشرة الكظرية
D	النخامية
E	البنكرياس

Mohamad Rajab

7- غدة صماء تقع فوق الكلى مباشرة؟

a - الغدة النخامية

c - الغدة الدرقية

b - غدة البنكرياس

d - الغدة الكظرية

8- أي حرف يشير إلى غدة تفرز هرمون الألدوستيرون؟

B

A

D

C

9- أي مما يلي هرمون يؤثر بشكل أساسي في الكليتين ومهم جدا في إعادة امتصاص الصوديوم؟

b - هرمون النمو

a - الأنسولين

d - الجلوكاجون

c - الألدوستيرون

10- أي الشخصين مرشح لمستويات مرتفعة من الإبينفرين؟

b - كلا الشخصين

A - الشخص

d - لا أحد منهما

c - الشخص B



A.



B.

11- أي غدة صماء تقدم دفعة من الطاقة لشخص يخرج عن طريق دراجة مسرعة؟

b - غدة البنكرياس

a - الغدة النخامية

d - الغدة الكظرية

c - الغدة الدرقية

12- هرمون سكري يعمل على رفع مستوى الجلوكوز في الدم ويعمل على تقليل الالتهابات؟

b - الأستروجين

a - الأنسولين

d - التستوستيرون

c - الكورتيزول

13- أي غدة تستجيب لموقف عصبي مجهد من خلال إنتاج هرمون يرفع معدل ضربات القلب وضغط الدم ومعدل التنفس ومستويات السكر في الدم؟

b - غدة البنكرياس

a - الغدة الكظرية

d - الغدة النخامية

c - الغدة الدرقية

16	أن يقارن بين الغدد الصماء ويحدد إفرازاتها .	الشكل 19	146
----	---	----------	-----

14- أي مما يلي يحافظ على الاتزان الداخلي بأن يعمل كرابط بين الجهاز العصبي وجهاز الغدد الصماء؟

b - تحت المهاد

a - جذع الدماغ

d - الحبل الشوكي

c - الكبد

Mohamad Rajab

15- أي من الهرمونات التالية تفرزه الخلايا العصبية (تحت المهاد) بدلا من الغدة الصماء؟

b - الإبينفرين و النوراينفرين

a - الهرمون المضاد لإدرار البول و الأوكسيتوسين

d - الألدوستيرون و الكورتيزول

c - هرمون النمو و الثيروكسين

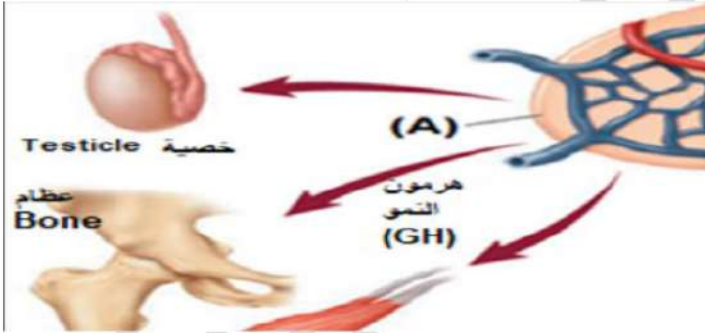
16- أي مما يلي غدة تنتج هرمونات تنظم الخصيتين والمبيضين والغدة الدرقية وغيرها من الغدد؟

b - غدة البنكرياس

a - الغدة النخامية

d - الغدة الكظرية

c - الغدة الدرقية



17- أي مما يلي يشير إليه الحرف (A)؟

a - الفص الخلفي للغدة النخامية

b - الغدة الكظرية

c - تحت المهاد هرمون النمو و الثيروكسين

d - الفص الأمامي للغدة النخامية

18- أي حرف مما يلي يشير إلى الغدة الدرقية؟

B

A

D

C

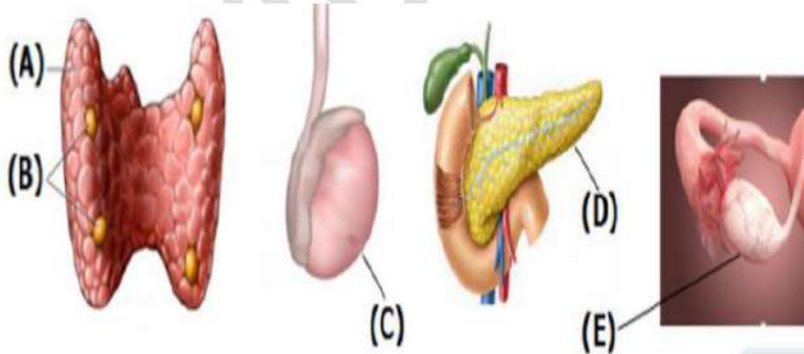
19- أي حرف مما يلي يشير إلى الغدة جارات الدرقية؟

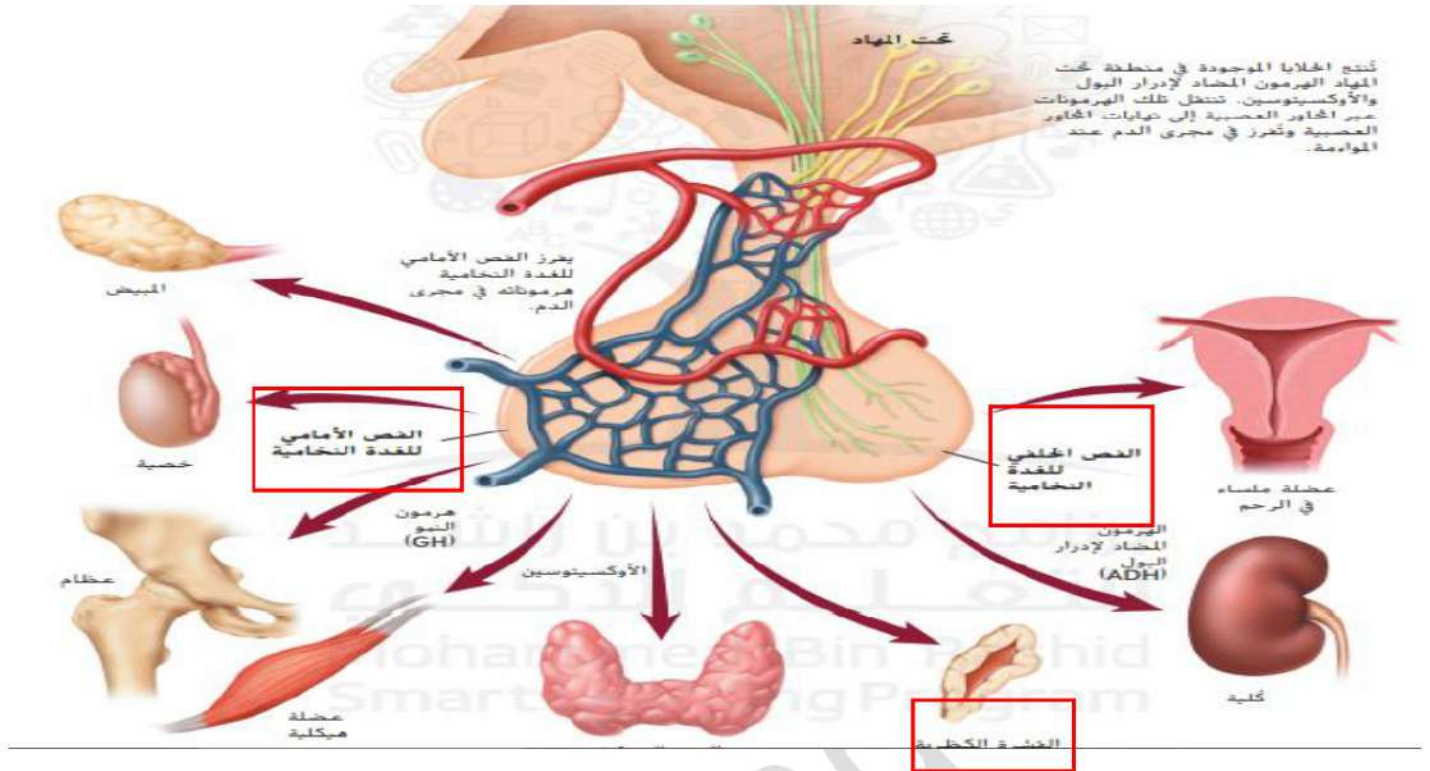
B

A

D

C





2- الجهاز الاخراجي

2	أن يقارن بين مكونات الجهاز الإخراجي .	شكل 15	171
---	---------------------------------------	--------	-----

المواد الاخراجية	أعضاء الجهاز الاخراجي
ثاني أكسيد الكربون	الرئتين
الماء والاملاح	الجلد
الفضلات السامة والماء والاملاح	الكلى

وظائف الجهاز الاخراجي
1- اخراج السموم والفضلات والمواد الزائدة من الجسم
2- ينظم كمية السوائل والاملاح في الجسم
3- يحافظ على الرقم الهيدروجيني للدم (PH)
الحفاظ على الاتزان الداخلي

18 - ما وظيفة الجهاز الاخراجي؟

a - تحرير الطاقة من الطعام كجزينات الاديونوزين ثلاثي الفوسفات

b - نقل أكسيد الكربون إلى خلايا الجسم ر

c - الحفاظ على الكمية الصحيحة من المواد الغذائية

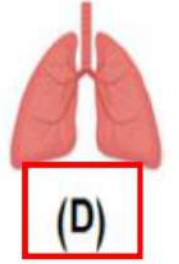
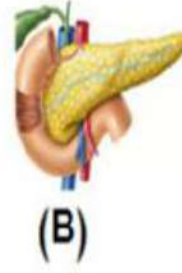
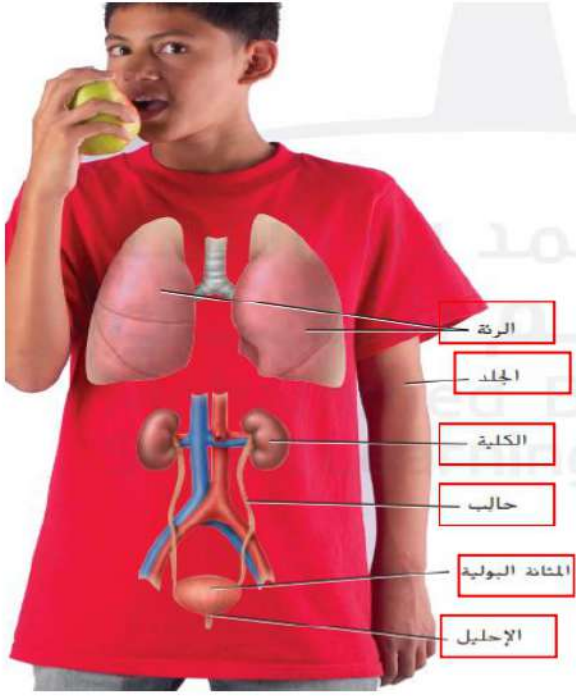
d - التخلص من ثاني أكسيد الكربون والاملاح والماء

Mohamad Rajab

19- أي مما يلي العضو الاخراجي الأكبر في الجسم؟

- a - الجلد
b - الكلى
c - الكبد
d - القلب

20- أي مما يلي يشير إلى أحد مكونات الجهاز الاخراجي؟



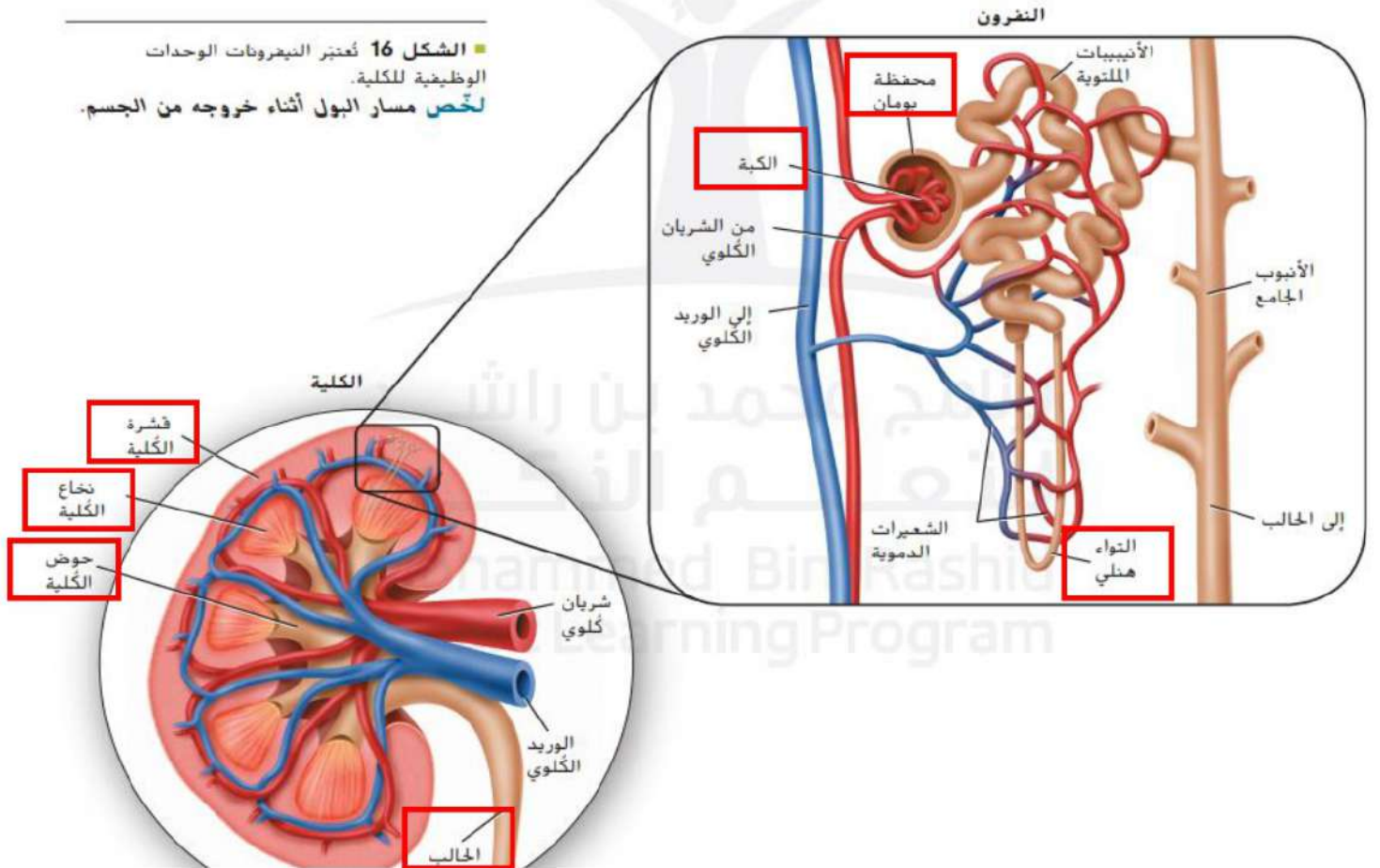
14

أن يتعرف على تركيب الكلية في الانسان ويحدد وظائفها.

الشكل 16

172

الشكل 16 تُعتبر النيفرونات الوحدات الوظيفية للكلية.
لخص مسار البول أثناء خروجه من الجسم.



a - الايببيبات الكلوية

b - الكيببيبات

c - محفظة بومان

d - الاحليل

22- أي حرف يشير إلى التواء هنلي؟

A B

C D

23- أي حرف يشير إلى محفظة بومان؟

A B

C D

24- أي أحرف تشير إلى موقع تصفية الدم؟

(A , B)-b (A , C)-a

(B , D)-d (C , D)-c

25- أي أحرف تشير إلى موقع إعادة الامتصاص؟

(A , B)-b (A , C)-a

(B , D)-d (C , D)-c

26- أي مما يلي الوحدة الوظيفية الرئيسية في الكلية؟

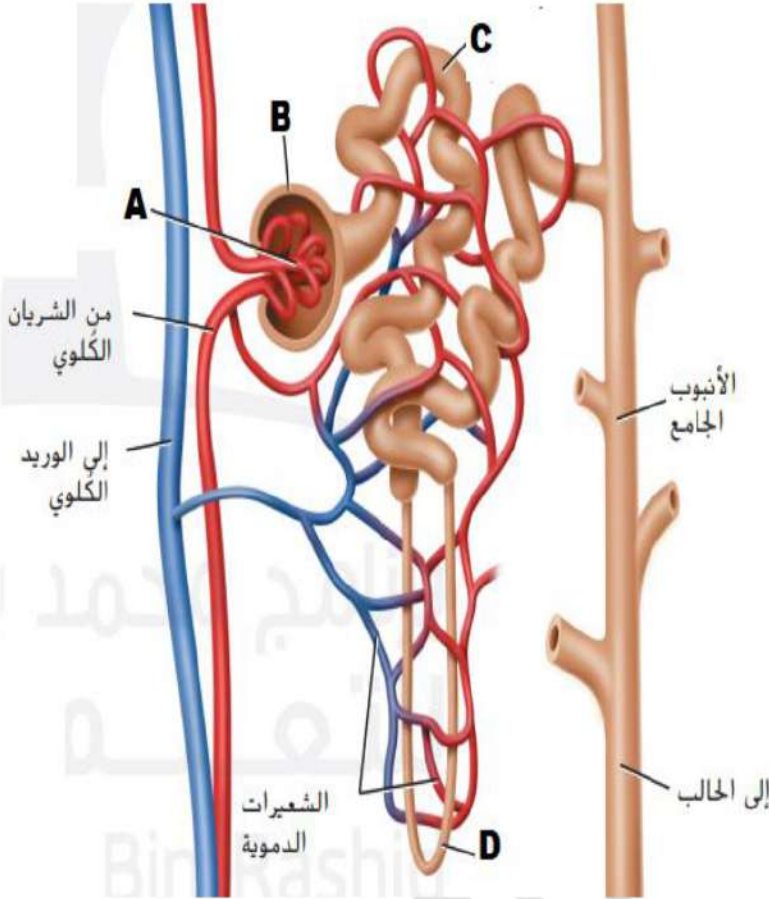
a - المثانة البولية

c - الشريان الكلوي

27- ماهي المواد التي لا تصفى عبر النفرون؟

a - البروتينات والماء

c - خلايا الدم الحمراء والجلوكوز



b - النفرون

d - الرنتين Mohamad Rajab

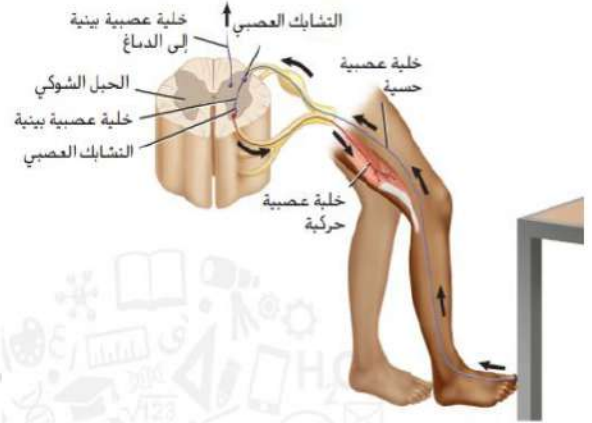
b - البروتينات والفضلات

d - البروتينات وخلايا الدم الحمراء

3- الجهاز العصبي

1	أن يتعرف على أنواع الخلايا العصبية ويقارن بين وظائفها .	187
7	أن يتعرف على السيل العصبي .	187

الوظيفة	
تستقبل سيالات من المستقبلات في أعضاء الحس وتنقلها إلى الدماغ والحبل الشوكي	الخلية العصبية الحسية
تنقل السيل العصبي إلى الخلايا العصبية الحركية	الخلية العصبية البينية
تحمل السيالات العصبية من الدماغ والحبل الشوكي إلى العضلات والغدد	الخلية العصبية الحركية



28- أي من الأحرف التالية يستجيب للخلايا العصبية الحركية؟

- A B
C D

29- أي من الأحرف التالية يشير إلى الخلية العصبية

البينية التي تنقل السيل العصبي إلى الدماغ؟

- A B
C D

30- أي حرف يشير إلى الخلية العصبية الحسية؟

- A B
C D

30- ما نوع الخلية العصبية التي يبدأ بها القوس الانعكاسية؟

a - الخلية العصبية البينية

c - الخلية العصبية الحركية

31- أي مما يلي ليس جزءاً من القوس الانعكاسية (الفعل المنعكس)

a - الخلية العصبية البينية

c - الخلية العصبية الحركية

b - الخلية العصبية الحسية

d - الخلية العصبية المرسله
Mohamad Rajab

b - الحبل الشوكي

d - الدماغ

32- ما نوع الخلية العصبية التي تحمل السعال العصبي من الدماغ والحبل الشوكي إلى العضلات والغدد؟

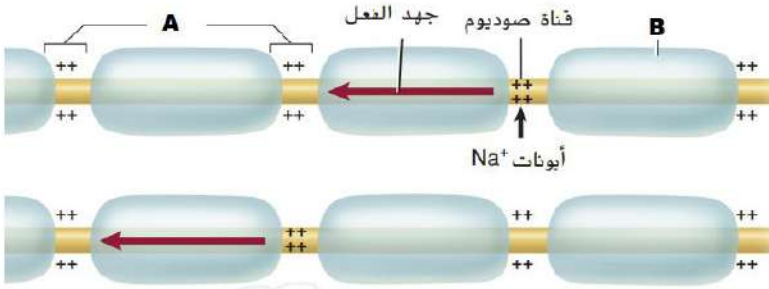
- a - الخلية العصبية البينية
b - الخلية العصبية الحسية
c - الخلية العصبية الحركية
d - الخلية العصبية المرسله

33- ما هو المسار الصحيح الذي يتبعه السعال العصبي في القوس الانعكاسي؟

- a - الخلية العصبية الحركية ← الخلية العصبية البينية ← الخلية العصبية الحسية
b - الخلية العصبية البينية ← الخلية العصبية الحسية ← الخلية العصبية الحركية
c - الخلية العصبية الحسية ← الخلية العصبية البينية ← الخلية العصبية الحركية
d - الخلية العصبية الحركية ← الخلية العصبية البينية ← الخلية العصبية الحسية

189	الشكل 5	أن يفسر تكوين جهد الفعل في الخلية العصبية.	8
-----	---------	--	---

34- إلى ماذا يشير الحرف (A)؟



- a - عتبة التنبيه
b - عقد رانفييه
c - ناقل عصبي
d - غمد مايليني

35- إلى ماذا يشير الحرف (B)؟

- a - عتبة التنبيه
b - عقد رانفييه
c - ناقل عصبي
d - غمد مايليني

36- ما نوع الخلايا العصبية التي تنقل السعال العصبي المتعلق بالألم الحاد؟

- a - خلايا مايلينة
b - خلايا غير مايلينة
c - خلايا هضمية
d - خلايا غير هضمية

Mohamad Rajab

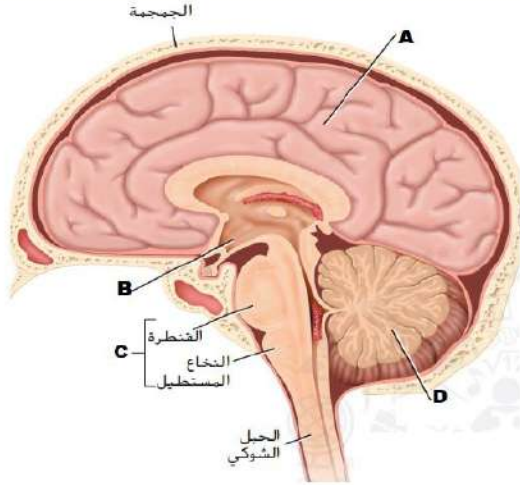
37- ما نوع الخلايا العصبية التي تنقل السعال العصبي المتعلق بالألم الخفيف النابض؟

- a - خلايا مايلينة
b - خلايا غير مايلينة
c - خلايا هضمية
d - خلايا غير هضمية

38- أي مما يلي هو سمة من سمات المحاور المغمدة بالمايلين؟

- a - يسمح بانتشار ايونات الصوديوم والبوتاسيوم من خلاله.
b - تحمل السيالات المصاحبة للألم الحاد
c - تحمل السيالات المصاحبة للألم النابض الخفيف
d - انقاص سرعة السعال العصبي

3	أن يحدد أجزاء الدماغ .	الشكل و	193
---	------------------------	---------	-----



هناك جزء

39- ضع التسميات على الصورة؟

- A- المخ
- B- تحت المهاد
- C- جذع الدماغ
- D- المخيخ

40- ما هو أكبر أجزاء الدماغ؟

- a - المخ
- b - المخيخ
- c - جذع الدماغ
- d - الفص الجبهي

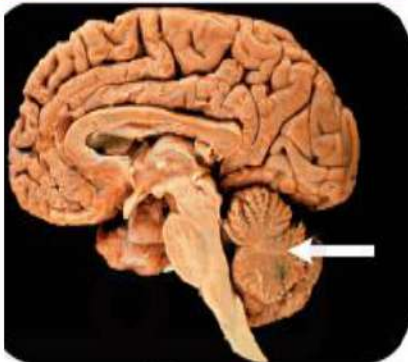
41- أي مما يلي ينظمها المخ؟

- a - التنفس ومعدل ضربات القلب.
- b - المهارات الحركية المعقدة
- c - النوم والعدوان والخوف
- d - حركات الجسم الإرادية

42- أي جزء من الدماغ مسؤولاً عن عمليات التفكير المتعلقة بالتعلم والذاكرة؟

- a - المخيخ
- b - تحت المهاد
- c - النخاع المستطيل
- d - المخ

9	أن يحدد مكونات الجهاز العصبي وتفرعاته .		194
---	---	--	-----



43- إذا تعرض الجزء المشار إليه بالسهم للتلغ نتيجة صدمة، فما هو التأثير الذي قد يتعرض له هذا الشخص على الأرجح؟

- a - فقدان الذاكرة الجزئي أو الكامل
- b - تقلبات درجة حرارة الجسم
- c - مشاكل في الحفاظ على التوازن
- d - سرعة التنفس

44- إذا كان الجزء المشار إليه بالسهم سليماً تماماً، فما أثر ذلك على الشخص على الأرجح؟

- a - فقدان الذاكرة الجزئي أو الكامل
- b - تقلبات درجة حرارة الجسم
- c - مشاكل في الحفاظ على التوازن
- d - سهولة في الحفاظ على التوازن

45- أي مما يلي يربط بين الدماغ والحبل الشوكي؟

- a - جذع الدماغ
b - المخيخ
c - تحت المهاد
d - المخ

46- أي حرف يشير إلى التركيب الذي ينقل الإشارات بين المخ والمخيخ؟

- A
B
C
D

47- أي تركيب ينقل الإشارات بين الدماغ والحبل الشوكي؟

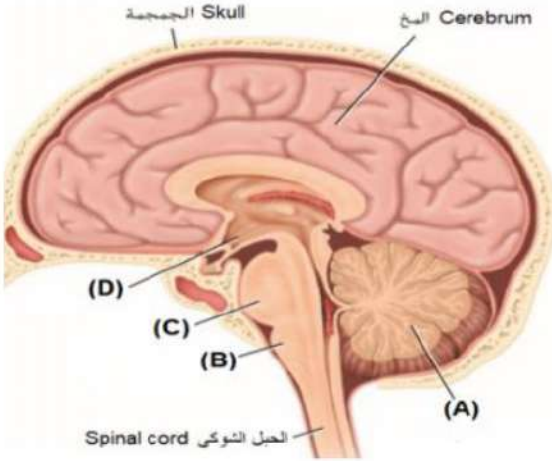
- a - النخاع المستطيل
b - القنطرة
c - تحت المهاد
d - المخ

48- النخاع المستطيل يساعد في التحكم في...:

- a - النوم والعنف
b - درجة حرارة الجسم
c - معدل التنفس وضربات القلب
d - التوازن والتنسيق

49- أي مما يلي يستقبل السيالات السمعية والبصرية في الجهاز المركزي؟

- a - جذع الدماغ
b - القنطرة
c - تحت المهاد
d - الدماغ المتوسط



Mohamad Rajab

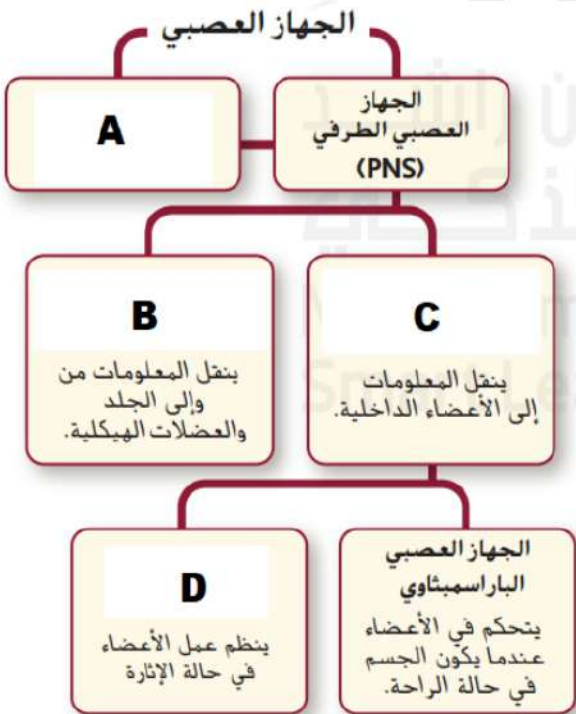
17	أن يقارن بين أجزاء الجهاز العصبي ويحدد وظائفها .	الشكل 11	195
----	--	----------	-----

50- أي جزء من الجهاز العصبي يشير إليه الحرف (A)؟

- a - الجهاز العصبي المركزي
b - الجهاز العصبي الذاتي
c - الجهاز العصبي الجسدي
d - الجهاز العصبي السمبثاوي

51- أي جزء من الجهاز العصبي يشير إليه الحرف (B)؟

- a - الجهاز العصبي المركزي
b - الجهاز العصبي الذاتي
c - الجهاز العصبي الجسدي
d - الجهاز العصبي السمبثاوي



52- ما الجهاز العصبي الذي يعمل في حالات الطوارئ والاجهاد؟

- a - الجهاز العصبي الباراسمبثاوي
b - الجهاز العصبي الذاتي
c - الجهاز العصبي الجسمي
d - الجهاز العصبي السمبثاوي

53- ما الذي يتم التحكم فيه عن طريق الجهاز العصبي الباراسمبثاوي؟

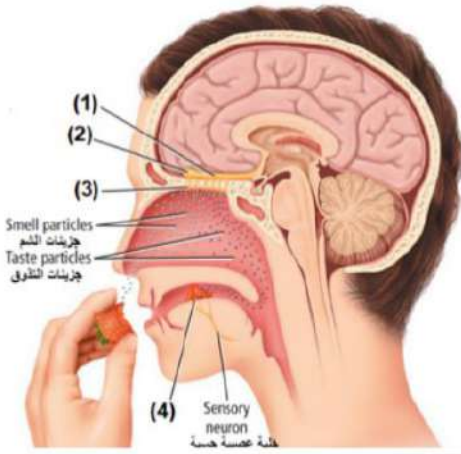
- a - زيادة معدلات الهضم
b - توسع الحدقة
c - انخفاض افراز اللعاب
d - ارتخاء عضلات القصبة الهوائية

Mohamad Rajab

54- أي مما يلي ليس من وظائف الجهاز العصبي السمبثاوي؟

- a - تضيق الحدقة
b - توسع الحدقة
c - انخفاض افراز اللعاب
d - زيادة سرعة ضربات القلب

6	أن يقارن بين المستقبلات الحسية للحواس .	197
---	---	-----



55- أي رقم يشير إلى البصلة الشمية؟

- 1
2
3
4

56- يتم تحفيز حاستنا التذوق والشم عن طريق؟

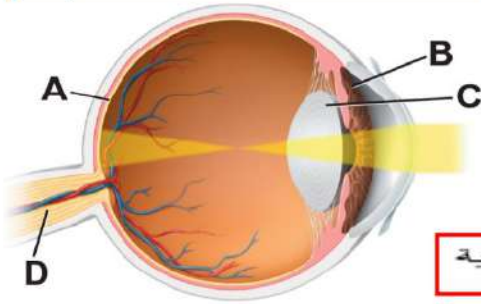
- a - الضوء
b - الضغط الشديد
c - درجة الحرارة
d - مواد كيميائية

57- يتم تحفيز مستقبلات التذوق والشم بالمواد الكيميائية ثم إرسال المعلومات إلى

- a - المعدة
b - تحت المهاد
c - الدماغ
d - الحبل الشوكي

Mohamad Rajab

4	أن يقارن بين الحواس من حيث التركيب والوظيفة .	الشكل 13	19:8
---	---	----------	------



58- أي جزء من العين يحتوي على مستقبلات للكشف عن الضوء؟

- A B C D

59- أي مما يلي يوضح مسار الضوء في العين؟

- a. البؤبؤ ← العدسة ← السائل الزجاجي ← الشبكية
b. البؤبؤ ← العدسة ← الشبكية ← السائل الزجاجي
c. العدسة ← البؤبؤ ← السائل الزجاجي ← الشبكية
d. البؤبؤ ← السائل الزجاجي ← العدسة ← الشبكية

60- ما الذي يحدد حجم البؤبؤ في العين؟

1 -a 2 -b

3 -c 4 -d

61- إذا لم يستطع أحد الأشخاص رؤية لون معين فما الجزء المتضرر في العين؟

1 -a 2 -b

3 -c 4 -d

62- إذا انقطعت الكهرباء في إحدى دور السينما ولم تضأ سوى بضعة مصابيح طوارئ وكانت إضاءتها خافتة. فما نوع الخلايا الأهم في الشبكية التي تساعد على رؤية طريق الخروج؟

a- الخلايا العصبية b- 2 الخلايا المخروطية

c- الخلايا العصبية والمخروطية على نفس القدر من الأهمية

63- ما هي وظيفة العصب البصري؟

a- يشكل صورة بصرية b- يتحكم في عضلات القرنية

c- يفسر شدة الضوء والألوان d- يرسل جهد الفعل إلى الدماغ

64- ما هو تركيب العين الذي يوفر معلومات عن الألوان للدماغ؟

a- المخاريط b- الشبكية

c- العدسة d- العصي

Mohamad Rajab

5	أن يقارن بين الحواس من حيث التركيب والوظيفة .	الشكل 14	199
---	---	----------	-----

65- ما التركيب المسؤول عن السمع في الأذن؟

A B C D

66- في الشكل. أي حرف يشير إلى القوقعة؟

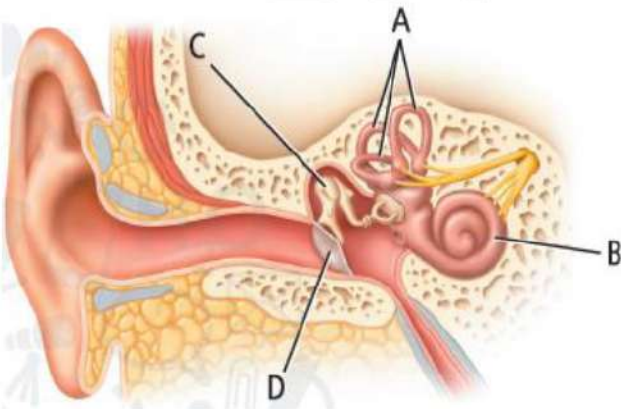
A B C D

67- في الشكل أي حرف يشير إلى القنوات النصف هلالية؟

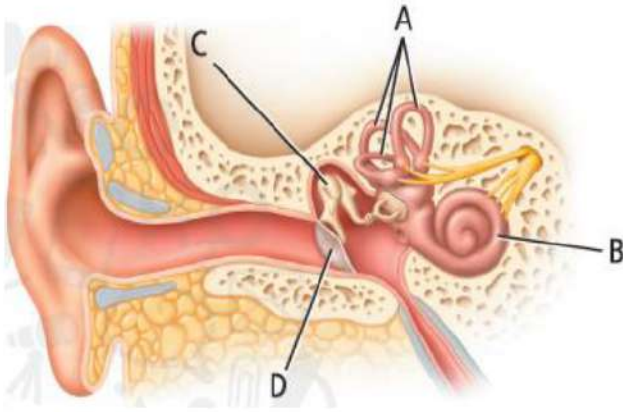
A B C D

68- أين تقع المستقبلات الحسية التي تكشف موضع وكركة الجسم؟

A B C D



69- تصيب بعض العاب مدينة الملاهي الشخص بالدوار بعد أن تتوقف اللعبة. ما التركيب الموزول على الأغلب عن الشعور بالدوار؟



D C B A

19	أن يقارن بين الحواس من حيث التركيب والوظيفة .	199
----	---	-----

70- ما هي وظيفة الخلايا الشعرية؟

- a- مهمة للسمع
b- مهمة للتوازن
c- مهمة للسمع والتوازن
d- مهمة للبصر

71- ما الذي يمثل الترتيب الصحيح حيث تنتقل الموجات الصوتية في الأذن لتطلق السعال العصبي؟

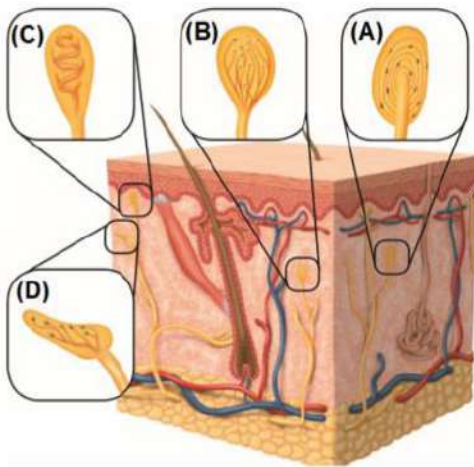
Mohamad Rajab

- a- القوقعة - السندان - المطرقة - طبلة أذن
b- طبلة الأذن - عظام الأذن الوسطى - قوقعة الأذن - الخلايا الشعرية
c- القناة السمعية - طبلة الأذن - الخلايا الشعرية - القوقعة
d- خلايا الشعر - القناة السمعية - القوقعة - المطرقة

18	أن يقارن بين المستقبلات الحسية للحواس .	الشكل 15	200
----	---	----------	-----

72- أي من الأحرف التالية يشير إلى مستقبلات الحرارة؟

D C B A



Mohamad Rajab

72- أي من الأحرف التالية يشير إلى مستقبلات يكثر تواجدها في باطن القدم؟

D C B A

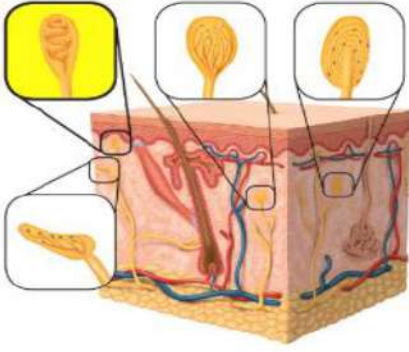
73- أي من الأحرف التالية يشير إلى مستقبلات البرودة؟

D C B A

Mohamad Rajab

74- باطن القدم يحوي العديد من المستقبلات التي تستجيب ل:

- a- التذوق
b- اللمس الخفيف
c- الضغط الشديد
d- الحرارة



75- لماذا يقع هذا المستقبل (باللون الصفرة) بالقرب من سطح الجلد؟

- a- ليستجيب للبرودة
b- ليستجيب للمس الخفيف
c- ليستجيب للضغط الشديد
d- ليستجيب للحرارة

10	أن يفرق بين تأثير المنبهات في الجهاز العصبي وأنواعها .	201
----	--	-----

76- مادة طبيعية او صناعية تؤثر في وظائف الجسم؟

- a- الاندروفين
b- النواقل العصبية
c- العقاقير
d- البروتينات

Mohamad Rajab

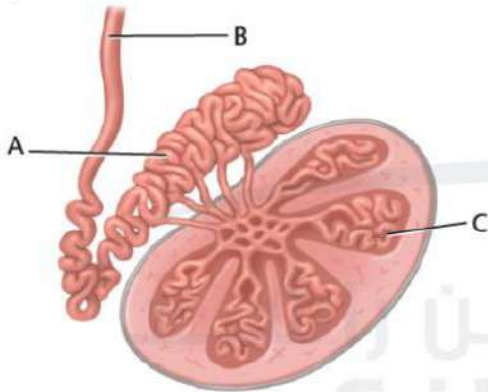
77- ما هي المواد الموجودة في الجسم الأكثر ارتباطاً بتأثير العقاقير على الجهاز العصبي؟

- a- الاندروفين
b- ايونات Na^+ and K^+
c- البروتينات
d- النواقل العصبية

78- في أي مسار عصبي يكون للعقاقير تأثيرها الأساسي؟

- a- المحاور
b- الزوائد الشجرية
c- التشابك العصبي
d- أعغده المايلين

12	أن يحدد تركيب أجزاء الجهاز التنكاري في الذكر ووظائفه .	الشكل 1	216
----	--	---------	-----



Mohamad Rajab

79- ماذا يحدث في التركيب C في الرسم التوضيحي؟

- a- تخزين خلايا الحيوانات المنوية ونضجها
b- إنتاج خلايا الحيوانات المنوية
c- إفراز السكر
d- إنتاج FSH

80- ما وظيفة التركيب A في الرسم التوضيحي؟

- a- تخزين خلايا الحيوانات المنوية ونضجها
b- إفراز السكر
c- إنتاج خلايا الحيوانات المنوية
d- إنتاج FSH

- a- التمييز بين الذكور والاناث
b- ضمان تطور الانسان
c- بناء روابط زوجية قوية
d- استمرار النوع البشري

82- ما الذي يمكن ان يحدث لو أن الخصيتين موجودتان داخل تجويف الجسم؟

- a- يصعب وصول الهرمونات من الخصيتين إلى مجرى الدم
b- لن يكون هنالك ضرورة لوجود الحويصلات المنوية
c- تزداد مستويات التستوستيرون بسبب ارتفاع الحرارة

Mohamad Rajab

d- لا يتم انتاج الحيوانات المنوية لأنها تحتاج لحرارة ادنى من حرارة الجسم

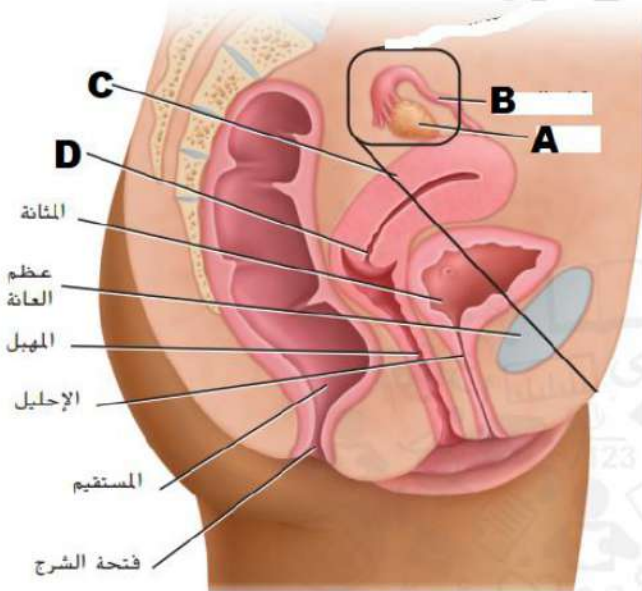
13	أن يحدد تركيب أجزاء الجهاز التناسلي في الأنثى ووظائفه .	الشكل 4	218
----	---	---------	-----

83- من أين تفرز الهرمونات الأنثوية الأستروجين والبروجستيرون؟

- a- الغدة النخامية
b- المبيضين
c- الرحم
d- قناة البيض

84- أي مما يلي ليس من وظائف الجهاز التناسلي الأنثوي؟

- a- انتاج البويضات
b- انتاج هرمون التستوستيرون
c- يوفر بيئة مناسبة للإخصاب
d- نمو الجنين



85- ما هي وظيفة التركيب C في الرسم التوضيحي؟

- a- افراز الهرمونات المنشطة للحويصلة
b- انتاج البويضات
c- ينمو فيه الجنين حتى الولادة
d- انتاج الأستروجين والبروجستيرون

86- في أي تركيب يتم انتاج البويضات؟

- A B C D

87- ما التركيب الذي يشير إلى حيث ينمو الجنين قبل الولادة؟

- A B C D

87- في أي تركيب تم الاخصاب؟

a- في الجزء السفلي من التركيب A

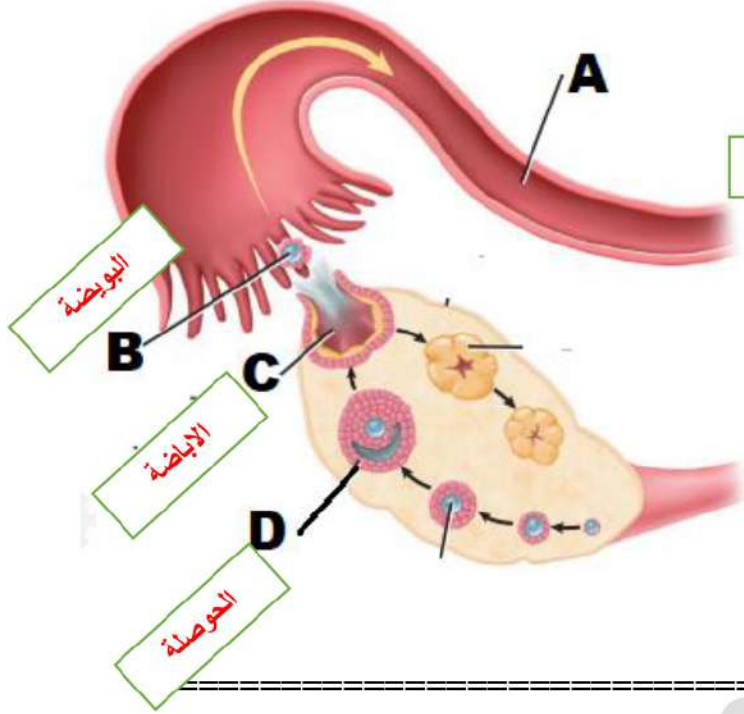
b- في الجزء العلوي من التركيب A

c- في المنطقة C

d- في المنطقة B

88- ما التركيب الذي يمد البويضة بالغذاء؟

A B C D



مع خالص تمنياتي لكم بالتوفيق والنجاح
الأستاذ: محمد احمد رجب

Bonus Question

1- أي مما يلي تدعى الغدة الرئيسية؟

a- الغدة النخامية

b- البنكرياس

c- الدماغ

d- الغدة الدرقية

2- أي مما يلي هرمون تفرزه الغدة النخامية؟

a- الكالسيتونين

b- هرمون النمو

c- الاستروجين

d- الأنسولين

3- ماهي الغدة التي تفرز هرمون الثيروكسين؟

a- الغدة النخامية

b- البنكرياس

c- الغدة الصنوبرية

d- الغدة الدرقية

4- أي من المجموعات الثنائية من الهرمونات التالية لها تأثيرات متضادة؟

a- الكالسيتونين والباراثورمون

b- الإبينفرين والنورابينفرين

c- هرمون النمو والثيروكسين

d- الألدوستيرون والكورتيزول

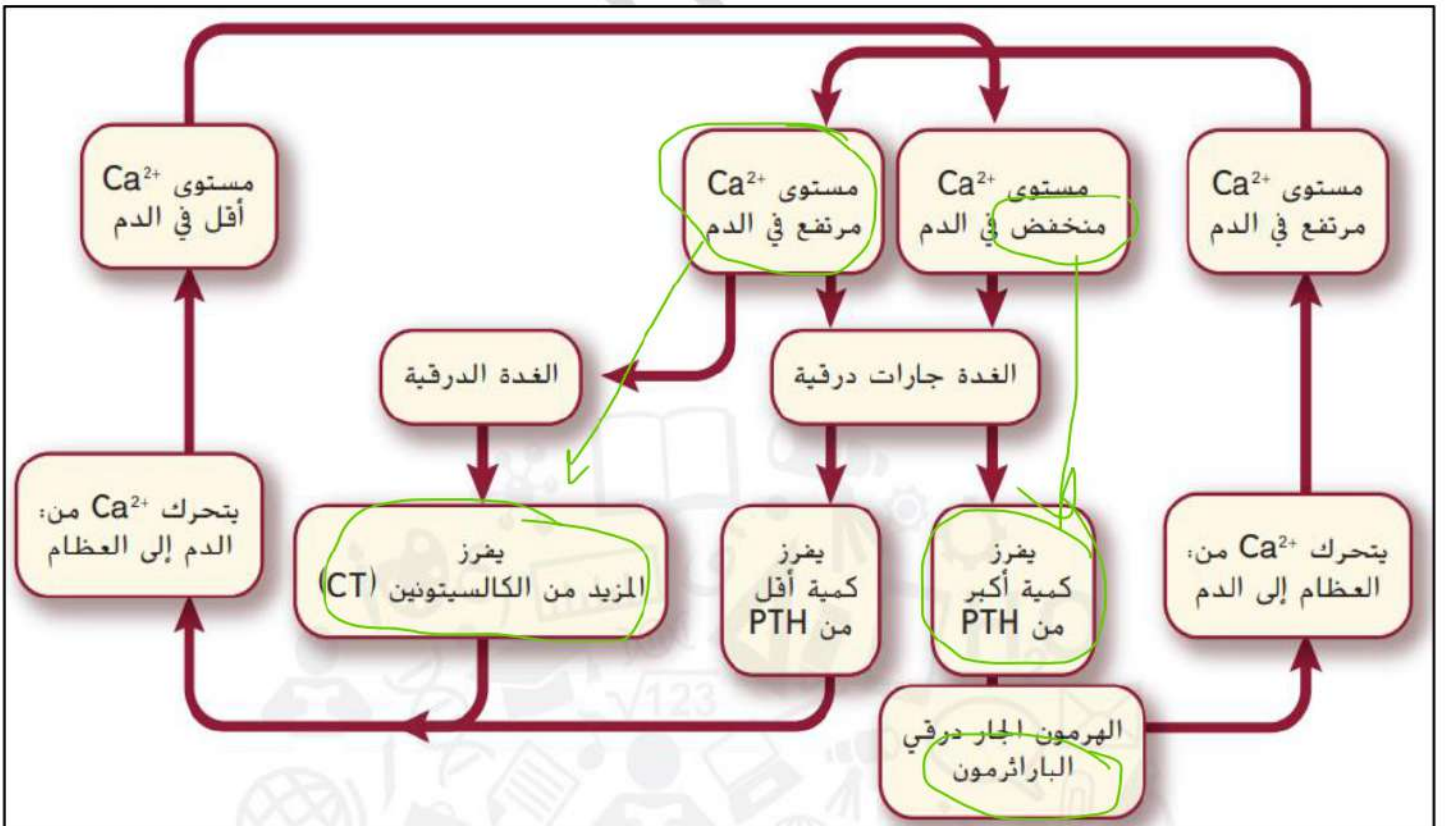
5- أي من المجموعات الثنائية من الهرمونات التالية لها تأثيرات متضادة؟

a- الأنسولين والجلوكاجون

b- الإبينفرين والنورابينفرين

c- هرمون النمو والثيروكسين

d- الألدوستيرون والكورتيزول



6- التهاب في الكبات قد يؤدي إلى التهاب في الكليتين بأكملهما وقد يسبب فشل كلوي إذا لم يعالج؟

a- الحصى الكلوية

b- سرطان الكلية

d- التهاب الكلوي

c- التكيس الكلوي

7- اختلال وراثي يتميز بنمو عدد كبير من الأكياس المملوءة بسوائل في الكليتين؟

a- الحصى الكلوية

b- سرطان الكلية

d- التهاب الكلوي

c- التكيس الكلوي

8- نمو للخلايا غير متحكم به. يبدأ في الخلايا التي تبطن الانبيبات الموجودة داخل الكليتين وقد يؤدي إلى تضخم الكليتين ويمكن أن يؤدي إلى الموت؟

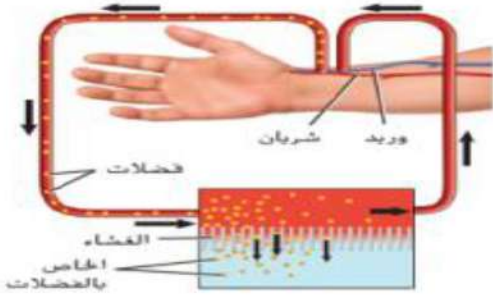
b- سرطان الكلية

a- الحصى الكلوية

d- التهاب الكلوي

c- التكيس الكلوي

9- أي مريض مما يلي سيحتاج على الأرجح إلى آلة الديليزة الموضحة في الشكل أدناه؟



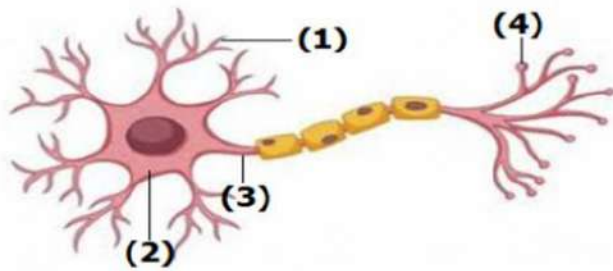
a- مريض الحصوات الكلوية

b- مريض الفشل الكلوي

c- مريض انسداد المسالك البولية

d- مريض سرطان الكبد

10- في أي جزء من الرسم تتوقع وجود النواقل العصبية عندما يصل جهد الفعل إلى نهاية الخلية العصبية؟



1-a

2-b

3-c

4-d

11- أي حرف مما يلي يشير إلى جهد الراحة؟

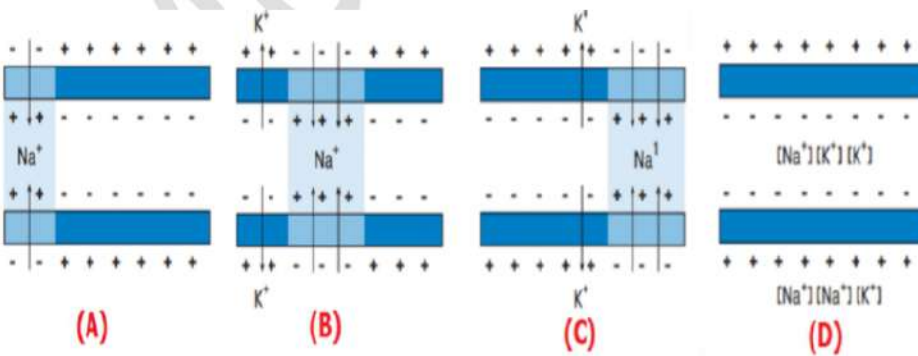
B-b A-a

D-d C-c

12- أي حرف مما يلي يشير إلى جهد الفعل؟

B-b A-a

D-d C-c



يمتد العصب الوريكي من أسفل الحبل الشوكي إلى القدم. إذا كان طول هذا العصب عند شخص ما 0.914 م وسرعة جهد الفعل 107 م/ث فما المدة الزمنية التي يستغرقها السعال العصبي لينتقل على طول هذا العصب كاملاً؟

$$\text{الزمن} = \frac{\text{المسافة}}{\text{السرعة}}$$

a- 0.0085 ثانية

b- 107.914 ثانية

c- 106.086 ثانية

d- 97.798 ثانية

14- ما الذي يعد من المنبهات؟

a- الكوكايين

b- السكر

c- الشوكولاته

d- العصائر الكحولية

15- إذا عانى شخص ما اكتئاباً، فما العقار الموصى به ويستهدف خلية عصبية ما قبل التشابك؟

a- عقار يزيد من استرجاع الدوبامين

b- عقار يقلل من استرجاع الدوبامين

c- عقار يقلل من عدد مستقبلات الدوبامين

d- عقار يزيد من استرجاع الدوبامين



16- أي مما يلي هو الاستجابة الفسيولوجية الأكثر شيوعاً للمدمن الذي يتوقف عن شرب الكحول؟

a- أعراض النشوة

b- السلوك المفرط النشاط

c- السلوكيات الطبيعية

d- أعراض الانسحاب