

تم تحميل هذا الملف من موقع المناهج الإماراتية



حل الكراسة التدريبية للاختبار النهائي وفق الهيكل الوزاري

موقع المناهج ← المناهج الإماراتية ← الصف التاسع المتقدم ← علوم ← الفصل الأول ← حلول ← الملف

تاريخ إضافة الملف على موقع المناهج: 2024-11-20 16:54:18

ملفات اكتب للمعلم اكتب للطالب الاختبارات الكترونية الاختبارات حلول عروض بوربوينت أوراق عمل
منهج انجليزي ملخصات وتقارير مذكرات وبنوك الامتحان النهائي للمدرس

المزيد من مادة
علوم:

إعداد: علي العاسمي

التواصل الاجتماعي بحسب الصف التاسع المتقدم



صفحة المناهج
الإماراتية على
فيسبوك

الرياضيات

اللغة الانجليزية

اللغة العربية

التربية الاسلامية

المواد على تلغرام

المزيد من الملفات بحسب الصف التاسع المتقدم والمادة علوم في الفصل الأول

الكراسة التدريبية للاختبار النهائي وفق الهيكل الوزاري

1

الهيكل الوزاري الجديد المسار المتقدم منهج بريدج

2

الهيكل الوزاري الجديد المسار المتقدم منهج انسباير

3

عرض بوربوينت ملخص وحدة Biology in Chemistry الكيمياء في الأحياء

4

عرض بوربوينت درس Cell theory and discovery اكتشاف الخلية

5

اجابات الاسئلة

في الحقيبة

التدريبية لمادة

الأحياء لطلاب

الصف التاسع

مقدم

1- ان وظيفة الحفاز هي

- أ- يزيد طاقة التنشيط ب- يقلل طاقة التنشيط
ج- يزيد الكادة المتفاعلة
د- جميع ما سبق

2- أي مما يلي محلول غروي

- أ- الدم ب- الدخان ج- المايونيز د- جميع ما سبق

3- أي مما يلي يؤثر على نشاط الأنزيم

- أ- درجة الحرارة ب- الرقم الهيدروجيني ج- تركيز المواد د- كل ما سبق
صحيح

4- 4- أن المخاليط التي تحافظ على PH ضمن حدود معينة هو:

- أ- الغروي ب- المعلق ج- المنظم د- أ و ب

5- في التفاعلات الطارد للحرارة

- أ- طاقة التفاعلات تساوي طاقة النواتج ب- طاقة التفاعلات أكبر من طاقة
النواتج ج- طاقة التفاعلات أقل من طاقة النواتج د- يمتص الحرارة

6- يسمى الخليط المتجانس

- أ- الغروي ب- المعلق ج- المذيب د- محلول

7- ما المادة التي تنتج أيونات الهيدروجين الموجب عندما تذوب في الماء يكون لها رقم هيدروجيني

أ- أكبر من 7 ب- أقل من 7 ج- يساوي 7 د- لا شيء مما سبق

8- تقوم الإنزيمات بخفض طاقة التنشط عن طريق

أ- ارتباط بالمادة المتفاعلة أضعاف الروابط داخلها
ب- زيادة المادة المتفاعلة
ج- تقليل المادة المتفاعلة
د- رفع درجة الحرارة

9- أي مما يلي لا يعد من الجزيئات الضخمة ؟

أ- الكربوهيدرات ب- الدهون ج- البروتينات د- الماء

10- أن التفاعل الكيميائي الذي يكون فيه طاقة المتفاعلات أكبر من طاقة النواتج هو

أ- تفاعل طارد للطاقة ب- ماص للطاقة ج- تفاعل محايد للطاقة

11- في هذا التفاعل يكون طاقة المتفاعلات (أ- أكبر ب- أقل) من طاقة النواتج

12- مواد حيوية توجد في جسم الكائن الحي تعمل على تسريع التفاعل الكيميائي

أ- المثبطات ب- الأنزيمات ج- المتفاعلات

13- هو الموقع المحدد الذي يرتبط فيه المادة المتفاعلة مع الأنزيم

أ- الموقع النشط ب- الموقع الخير نشط ج- المادة المتفاعلة مع الأنزيم

14- التفاعل في غياب الأنزيم يتطلب طاقة تنشيط (أ- أكبر ب- أقل) من التفاعل في وجود الأنزيم

15- وصل المفردة الصحيحة بالجملة المناسبة لها

- | <u>المجموعة أ</u> | <u>المجموعة ب</u> |
|------------------------------|--------------------|
| 1- وحدة بناء البروتينات | الأحماض الدهنية 4 |
| 2- وحدة بناء الكربوهيدرات | النيوكليوتيدات 3 |
| 3- وحدة بناء الأحماض النووية | الأحماض الأمينية 1 |
| 4- وحدات بناء الدهون | الجلوكوز 2 |

16- يتكون أساساً من احماض أمينية وجليسرول

- أ- الكربوهيدرات ب- البروتينات ج- الدهون د- الأحماض النووية

17- دهون تتضمن روابط ثنائية واحدة على الأقل بين ذرات الكربون

- أ-دهن مشبع ب- دهن غير مشبع ج- دهن معقد

18- السكر المعقد الذي يخزن في الكبد والعضلات يسمى

- أ-السليولوز ب-الجليكوجين ج- الكيتين د-السكروز

19- محصلة حركة الجسيمات من منطقة تحتوي على الكثير من جسيمات مادة إلى منطقة فيها عدد

أقل منها

- أ-الانتشار ب-النقل النشط ج- الأذخال الخلوي د- أ + ب

20- نوع النقل الذي يعتمد على البروتينات الناقلة الأيونات والجزيئات التي لا يمكنها الانتشار عبر الغشاء البلازمي

أ-الانتشار ب-النقل النشط ج-الأدخال الخلوي د-الانتشار الميسر

21- في الشكل التالي ينتقل الماء بفعل

أ-الانتشار ب-النقل النشط ج-الخاصية الاسموزية د-الانتشار الميسر

22- الخلية في الشكل التالي في محلول

أ- عالي التركيز ب- متساوي التركيز ج- منخفض التركيز د- ليس له تركيز

23- المجهر الذي يعطي صورة ثلاثية الأبعاد ويتيح دراسة العينات الحية هو المجهر

أ- المجهر الضوئي ب- المجهر الماسح ج- المجهر النافذ د- المجهر النفقي الماسح

24- الخلية التي ليس لها نواة ولا تحاط العضيات فيها بغشاء هي

أ- خلية حيوانية ب- خلية نباتية ج- خلية بدائية النواة د- أ- ب

25- العضيات التي تنتج البروتينات هي

أ- الريبوسومات ب- البلاستيدات الخضراء ج- الليسوسومات د- النواة

26- العضية التي في الصورة تسمى

أ- النواة ب- الريبوسومات ج- الشبكة البلازمية الداخلية د- الليسوسومات

27- عبارة عن كومة مسطحة من الغشبية التي تعدل البروتينات وتغلفها داخل أكياس

أ- جهاز جولجي ب- النواة ج- الريبوسومات د- النوية

28- مراكز إنتاج الطاقة في الخلية هي

أ- جهاز جولجي ب- النواة ج- الريبوسومات د- الأجسام الفتيلية

29- الوظيفة الاساسية للجذور هي

أ- النبات الضوئي ب- امتصاص الماء والأملاح ج- ترميم الانسجة د- جميع ما سبق

30- من انواع السيقان التي تقوم بعملية التركيب الضوئي

أ- السيقان الخشبية ب- السيقان العشبية ج- الدرنة د- السيقان الصلبة

31- يمتلك نبات الفراولة وبعض أنواع الحشائش سيقان من النوع

أ- المدادة ب- الوتدية ج- تنفسية د- اليزوم

32- في الشكل التالي لنبتة البوينسييتيا التحور في

أ- الأوراق ب- الزهرة ج- الجذر د- الساق

33- من نوع الأوراق في وحدة النباتات

أ- مركبة ب- معقدة ج- متسلقة د- مائية

34- الهرمون المسؤول عن نضج الثمار هو

- أ- الجبريلين ب- الأيثيلين ج- السايبتوكينين د- الأوكسين

35- الاستجابة التي تتسلك فيها النبات مع الحائط هي

- أ-انتحار لمسي ب- استجابة حركة ج- انتحاء أرضي د-انتحاء سقفي

36- الهرمون المسؤول عن حدوث هذه ظاهرة التسلق هو

- أ-الجبريلين ب- الأيثيلين ج- السايبتوكينين د- الأوكسين

37- ظاهرة سيادة القمة النامية تحدث بسبب هرمون

- أ- الجبريلين ب- الأيثيلين ج- السايبتوكينين د- الأوكسين

38- الهرمون الذي ينتقل إلى الأجزاء الأخرى من النبات خلال النسيج الخشبي

- أ- الجبريلين ب- الأيثيلين ج- السايبتوكينين د- الأوكسين

39- العضو الاساسي في الجهاز العشائي هو

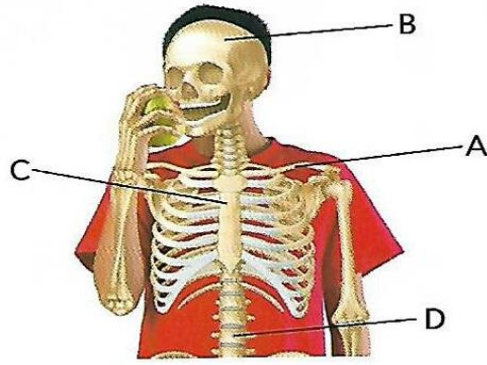
- أ- الجلد ب- القدم ج- الرأس د- الأرجل

40- الطبقة الخارجية من الجلد تسمى:

- أ-الدم ب- الراس ج- العظام د- البشرة

- 41- اي مما يلي أحد وظائف الجلد
- أ- فراز الدم ب- الراس ج- الحماية د- انتاج العظم
- 42- يتواجد الميلانين في
- أ- الجزء العلوي من الشعر ب- الجزء السفلي من الراس ج- الجزء الخارجي من البشرة
- 43- عدد العظام في الجهاز الهيكلية
- أ- 206 ب- 3 ج- 8000 د- 3000
- 44- اي من العظام التالية يوجد في الرأس
- أ- عظم الكتف ب- عظم الرسغ ج- الجمجمة د- عظم الفخذ
- 45- تعتبر عظام الساق والذراع من العظام:
- أ- الطويلة ب- القصيرة ج- المتوسطة د- ليس مما سبق
- 46- يتكون هيكل الجنين من:
- أ- الغضروف ب- الجلد ج- الماء د- الهواء
- 47- أحد العوامل المؤثرة في التئام الكسور
- أ- التغذية ب- طول الساق ج- لون الشعر

48- أي مما يلي هو عظم الجمجمة



A B C D

49- أحد انواع الكسر البسيط هو:

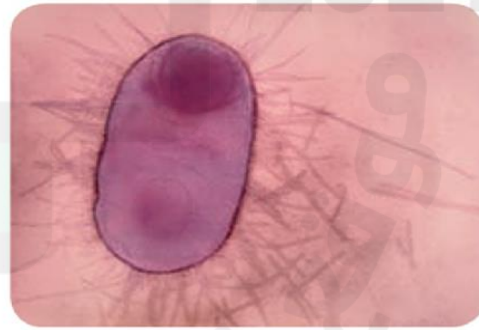
- أ- الكسر الذي لم تبرز العظمة
ب- الكسر الذي يبرز العظم
ج- التشقق الصغير
بالعظم

50- إذا كان لمجهر سلسلة من ثلاث عدسات نسبة قوة تكبيرها هي بالتتالي 5x, 7x, 5x فإن اجمالي قوة تكبير المجهر:

ج - 17x
د- 25

أ- 175x
ب- 35x

ما نوع الخلية في الشكل التالي:



ج- خلية حقيقية النواة
د- خلية نباتية.

أ- خلية بدائية النواة
ب- خلية حيوانية

حلل التركيب الاساسي للغشاء البلازمي

ج- الدهون الفوسفورية
د- ثلاثي الجليسيريد.

أ- الدهون المشبعة
ب- الكوليسترول

51- أي مما يلي ليس من مبادئ نظرية الخلية؟

- ج - تتكون جميع الكائنات الحية من الخلايا
د- تحتوي الخلايا على عضيات محاطة بالغشاء.

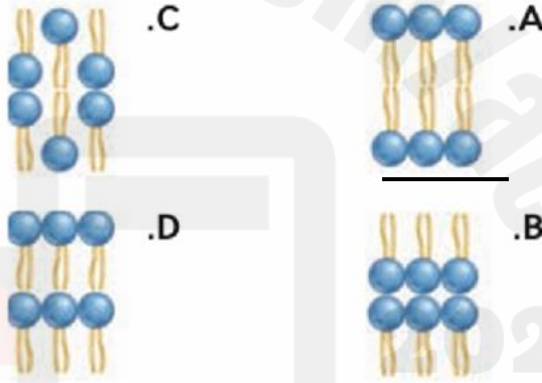
- أ- الخلية هي الوحدة الأساسية للحياة
ب- تتولد الخلايا من الخلايا الموجودة سابقاً

52- تحقق من العوامل التي تؤدي الى ازدياد في ميوعة طبقة الدهون الفوسفورية؟

- ج- زيادة عدد البروتينات
د- زيادة عدد الاحماض الدهنية غير المشبعة

- أ- خفض درجة الحرارة
ب- زيادة عدد جزيئات الكوليسترول

53- وضح من الرسم البياني التالي أيهما يمثل أفضل شكل لطبقة الدهون الفوسفورية؟



54- استنتج نوع النقل الذي يتطلب ادخالا للطاقة من جانب الخلية؟

ج- النقل غير النشط

د- الانتشار الميسر

أ- النقل النشط

ب- الاسموزية

55- تعتبر الجزيئات العضوية الضخمة هي

أ- مونمرات ب- بوليمرات ج- مركبات د- ماء

56- مركبات تتكون من أحماض أمينية والتي تتكون بدورها من الكربون والأكسجين والهيدروجين

والنيتروجين وأحيانا الكبريت

أ- الكربوهيدرات ب- البروتينات ج- الدهون د- الأحماض النووية

57- واحد مما يلي يخزن الطاقة

أ- الكربوهيدرات ب- البروتينات ج- الدهون د- الأحماض النووية

58- للكربون قدرة على تكوين أشكال متنوعة من المركبات

أ- حلقيّة ب- ذات سلاسل مستقيمة ج- مشبعة د- جميع ما سبق

