

شكراً لتحميلك هذا الملف من موقع المناهج الإماراتية



## حل أسئلة الامتحان النهائي

[موقع المناهج](#) ← [المناهج الإماراتية](#) ← [الصف التاسع المتقدم](#) ← [علوم](#) ← [الفصل الثاني](#) ← [الملف](#)

## التواصل الاجتماعي بحسب الصف التاسع المتقدم



## روابط مواد الصف التاسع المتقدم على تلغرام

[الرياضيات](#)

[اللغة الانجليزية](#)

[اللغة العربية](#)

[التربية الاسلامية](#)

## المزيد من الملفات بحسب الصف التاسع المتقدم والمادة علوم في الفصل الثاني

<a href="#">أسئلة الامتحان النهائي - بريدج</a>	1
<a href="#">حل أسئلة الامتحان النهائي</a>	2
<a href="#">مراجعة نهائية وفق الهيكل الوزاري</a>	3
<a href="#">مراجعة شاملة وفق الهيكل الوزاري - بريدج</a>	4
<a href="#">نموذج الهيكل الوزاري - بريدج</a>	5

Student ID/Username:

Full Name:

Group/CRN:

Delivery Method:

College:

Course Name:

Area/Branch Name:

Exam:

Activity Type:

Time Spent:

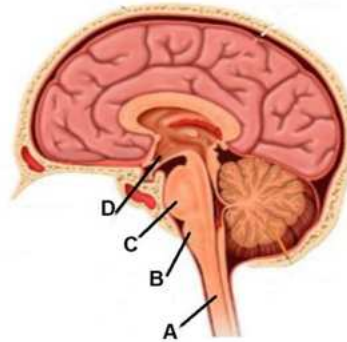
Total Marks:

Q.1: .

Mark(s): 5/5

maintaining homeostasis by serving as a link between the nervous system and the endocrine system?

الحفاظ على الاتزان الداخلي من خلال التنسيق بين الجهازين العصبي والهرموني؟



Learning Outcomes Covered

- o BIO.3.1.01.070
- o BIO.3.1.01.086

a. A

b. B

c. C

d. D

How do the kidneys help maintain normal blood (pH)?

تساعد الكلى في الحفاظ على الرقم الهيدروجيني الطبيعي للدم (pH)؟

Learning Outcomes Covered

- o BIO.3.1.01.053

- a. By absorbing white blood cells      عن طريق امتصاص خلايا الدم البيضاء
- b. By absorbing red blood cells      عن طريق امتصاص خلايا الدم الحمراء
- c. By excreting dopamine into renal tubules      عن طريق إفراز الدوبامين في الأنابيبات الكلوية
- d. By excreting hydrogen into renal tubules      عن طريق إفراز أيونات الهيدروجين في الأنابيبات الكلوية

Which of the following is a structural classification of hormones?

أي مما يلي يعتبر تصنيفاً تركيبياً للهرمونات؟

Learning Outcomes Covered

- o BIO.3.1.01.062
- o BIO.3.1.01.070

- a. Proteins and other nucleic acids      بروتينات وأخرى أحماض نووية
- b. Steroid and amino acid      ستيرويدية وأخرى أحماض امينية
- c. Nucleic acids and amino acids      أحماض نووية وأخرى أحماض امينية
- d. Steroid and other carbohydrates      ستيرويدية وأخرى مواد كربوهيدراتية

What happens after the steroid hormone and its receptor bind to the DNA?

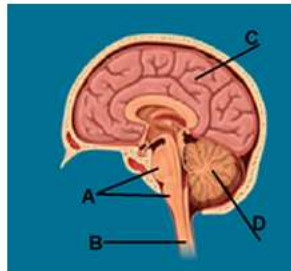
ماذا يحدث بعد ارتباط الهرمون الستيرويدي ومستقبلاته بالحمض النووي DNA؟

Learning Outcomes Covered

- o BIO.3.1.01.070
- o BIO.3.1.01.086

- a. The cell is destroyed. يتم تدمير الخلية
- b. The plasma membrane is destroyed. يتم تدمير الغشاء الخلوي
- c. Genes are activated. يتم تنشيط الجينات
- d. The nucleus prevents gene activation. النواة تمنع تنشيط الجينات

In the below picture, which letter of the following refers to the structure that helps to control the rate of breathing? في الصورة أدناه، أي حرف مما يلي يشير إلى التركيب الذي يساعد في المحافظة على معدل التنفس؟



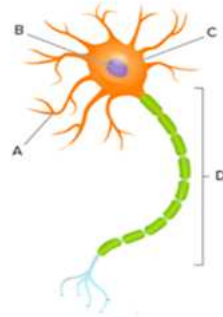
Learning Outcomes Covered

- o BIO.3.1.01.086

- a. B
- b. C
- c. D
- d. A

Which of the following letters **receive** signals in the below picture?

أي من الأحرف التالية **يستقبل** الإشارات العصبية في الصورة أدناه؟



Learning Outcomes Covered

- BIO.3.1.01.086

a.

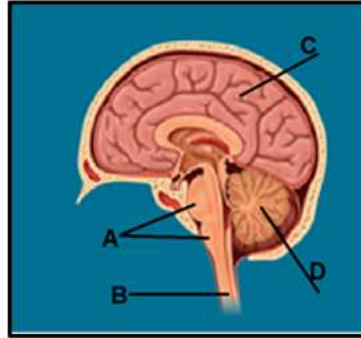
b.

c.

d.

Which letter of the following refers to **the spinal cord**?

أي حرف مما يلي يشير إلى **الحبل الشوكي**؟



Learning Outcomes Covered

- BIO.3.1.01.086

a. A

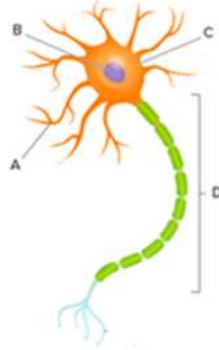
b. C

c. D

d. B

Which of the following letters represents the **axon** in the below picture?

أي من الأحرف التالية يمثل **المحور** في الصورة أدناه؟



Learning Outcomes Covered

- o BIO.3.1.01.086

a. A

b. B

c. C

d. D

Why is myelin important in sensing different kinds of pain?

لماذا المايلين مهم في استشعار أنواع مختلفة من الألم؟

Learning Outcomes Covered

- o BIO.3.1.01.086

a. Decreases speed of nerve impulses

لأنه يقلل من سرعة السيال العصبي

b. Prevents all nerve impulses

لأنه يمنع جميع السيالات العصبية

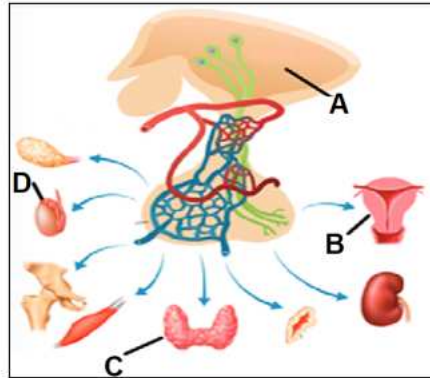
c. Prevents nerve impulses from jumping between nodes

لأنه يمنع السيالات العصبية من القفز بين العقد

d. Increases speed of nerve impulses

لأنه يزيد من سرعة السيال العصبي

a thyroid gland in the below picture?



Learning Outcomes Covered

- o BIO.3.1.01.062
- o BIO.3.1.01.070

a. A

b. B

c. C

d. D

What are the functional units in the kidneys?

ما الوحدات الوظيفية في الكلية؟

Learning Outcomes Covered

- o BIO.3.1.01.055

a. Alveoli

الحوصلات الهوائية

b. Renal pelvis

حوض الكلية

c. Diaphragms

الحجاب الحاجز

d. Nephrons

النفرونات



The mineral is placed back into the bloodstream by the kidneys through a process called.....

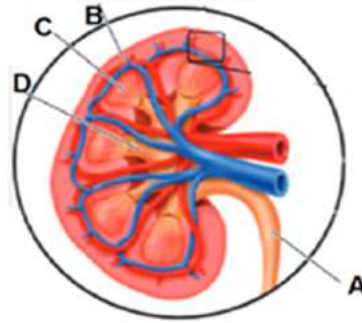
يتم إعادة المعادن مرة أخرى في مجرى الدم عن طريق الكليتين من خلال عملية تسمى.....

Learning Outcomes Covered

- BIO.3.1.01.053
- BIO.3.1.01.055
- BIO.3.1.01.086

- |    |                   |                |
|----|-------------------|----------------|
| a. | Filtration        | الترشيح        |
| b. | Excretion         | الافراز        |
| c. | Coupled transport | النقل المزدوج  |
| d. | Reabsorption      | إعادة الامتصاص |

Which of the following letters represents the **ureter** in the below picture? أي من الأحرف التالية يشير إلى **الحالب** في الصورة أدناه؟



#### Learning Outcomes Covered

- BIO.3.1.01.053
- BIO.3.1.01.055

a. **A**

b. **B**

c. **C**

d. **D**

Which of the following glands secretes hormones that regulate many body functions and is located at **the base of the brain**?

أي من الغدد التالية تفرز الهرمونات التي تنظم العديد من وظائف الجسم وتقع في **قاع الدماغ**؟

Learning Outcomes Covered

- BIO.3.1.01.070
- BIO.3.1.01.086

- |    |             |               |
|----|-------------|---------------|
| a. | Thyroid     | الدرقية       |
| b. | Adrenal     | الكظرية       |
| c. | Parathyroid | جارات الدرقية |
| d. | Pituitary   | النخامية      |

Which part of **the ear** transmit information about body position and balance to the brain?

أي جزء من **الأذن** ينقل معلومات حول وضع الجسم والتوازن إلى الدماغ؟

Learning Outcomes Covered

- BIO.3.1.01.086

- |    |                      |                      |
|----|----------------------|----------------------|
| a. | Semi-circular canals | القنوات النصف هلالية |
| b. | Cochlea              | القوقعة              |
| c. | Middle ear           | الأذن الوسطى         |
| d. | Oval window          | النافذة البيضاوية    |

Which sensory receptors are found on **the human tongue**?

ما المستقبلات الحسية الموجودة على **لسان الإنسان**؟

Learning Outcomes Covered

- o BIO.3.1.01.086

- |    |                  |                |
|----|------------------|----------------|
| a. | Cones            | المخاريط       |
| b. | Rods             | العصي          |
| c. | Olfactory nerves | الأعصاب الشمية |
| d. | Taste buds       | براعم التذوق   |

What is the cause of loss of balance and decreased coordination of muscles for a person with brain cancer?

ما سبب فقدان التوازن وانخفاض التنسيق بين العضلات للشخص المصاب بسرطان الدماغ؟

Learning Outcomes Covered

- o BIO.3.1.01.086

- |    |  |  |
|----|--|--|
| a. | Because the cancer has damaged hypothalamus          | لأن السرطان يحدث ضررا في تحت المهاد          |
| b. | Because the cancer has damaged pons                  | لأن السرطان يحدث ضررا في القنطرة             |
| c. | Because the cancer has damaged cerebellum            | لأن السرطان يحدث ضررا في المخيخ              |
| d. | Because the cancer has damaged pons and hypothalamus | لأن السرطان يحدث ضررا في القنطرة وتحت المهاد |

What would be the hypothetical result if a person lacks the motor neurons?

ماذا ستكون النتيجة الافتراضية إذا كان الشخص يفتقر إلى الخلايا العصبية الحركية؟

Learning Outcomes Covered

- o BIO.3.1.01.086

- |    |                                     |   |
|----|-------------------------------------|---|
| a. | Would be unable to breath           | لن يكون قادرا على التنفس                |
| b. | Would be unable to feel a deep cut  | لن يكون قادرا على الإحساس بالجرح العميق |
| c. | Would be unable to feel a hot plate | لن يكون قادرا على الإحساس بحرارة الطبق  |
| d. | Would be unable to catch his pen    | لن يكون قادرا على الإمساك بقلمه         |

The spinal cord is part of a major division of the nervous system called the .....nervous system

الحبل الشوكي هو جزء من قسم رئيس في الجهاز العصبي، يسمى بالجهاز العصبي.....

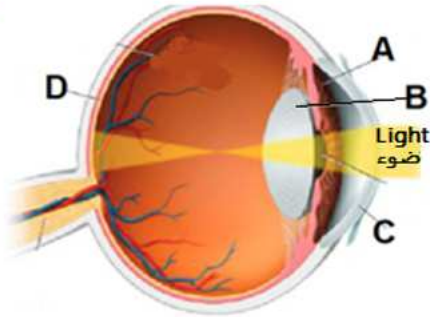
Learning Outcomes Covered

- o BIO.3.1.01.086

- |    |            |           |
|----|------------|-----------|
| a. | somatic    | الجسمي    |
| b. | central    | المركزي   |
| c. | autonomic  | اللاإرادي |
| d. | peripheral | الطرفي    |

Which of the following letters represent  
the lens in the below picture?

أي من الأحرف التالية يمثل العدسة في الصورة أدناه؟



Learning Outcomes Covered

- BIO.3.1.01.086

a. A

b. B

c. C

d. D

Which of these statements is **not true** regarding drugs that effect the nervous system?

أي من هذه العبارات **غير صحيح** فيما يتعلق بالأدوية التي تؤثر على الجهاز العصبي؟

Learning Outcomes Covered

- o BIO.3.1.01.086

- a. They can imitate a neurotransmitter  
يمكنها تقليد الناقل العصبي
- b. They can prevent neurotransmitters from leaving a synapse  
يمكنها أن تمنع الناقلات العصبية من ترك مواضع التشابك
- c. They can block a receptor site on a dendrite  
يمكنها حجب موقع المستقبلات على الزوائد الشجرية
- d. They can permanently replace neurotransmitters in the brain  
يمكنها أن تحل بشكل دائم محل الناقلات العصبية في الدماغ

Which of the following hormone is released from the pancreas when blood glucose is **high**?

أي من التالي هرمون يتم إطلاقه من البنكرياس عندما يكون مستوى السكر في الدم **مرتفعاً**؟

Learning Outcomes Covered

- o BIO.3.1.01.062
- o BIO.3.1.01.070

- a. Calcitonin  
الكالسيونين
- b. Glucagon  
الجلوكاجون
- c. Aldosterone  
اللدوستيرون
- d. Insulin  
الأنسولين

Which is the correct path that a nerve impulse will follow in a reflex arc?

ما المسار الصحيح الذي سيتبعه السبيل العصبي في القوس الانعكاسي؟

Learning Outcomes Covered

- BIO.3.1.01.086

- a. Sensory neuron → interneuron → motor neuron عصبية حركية
- b. Motor neuron → sensory neuron → interneuron عصبية بينية
- c. Interneuron → motor neuron → sensory neuron عصبية حسية
- d. Motor neuron → interneuron → sensory neuron عصبية حسية

Which part of the eye provide information about color to the brain?

أي جزء من العين يرسل معلومات عن الألوان الى الدماغ؟

Learning Outcomes Covered

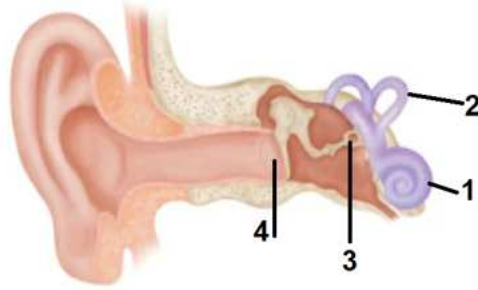
- BIO.3.1.01.086

- a. Iris القزحية
- b. Rods العصي
- c. Pupil البؤبؤ (الحدقة)
- d. Cones المخاريط



Which of the following numbers represent  
the **cochlea** in the below picture?

أي من الأرقام التالية يمثل القوقعة في الصورة أدناه؟



Learning Outcomes Covered

- BIO.3.1.01.086

a. 1

b. 2

c. 3

d. 4