

تم تحميل هذا الملف من موقع المناهج الإماراتية



الملف مراجعة شاملة للفصل الأول

[موقع المناهج](#) ← [المناهج الإماراتية](#) ← [الصف الثاني](#) ← [علوم](#) ← [الفصل الأول](#)

روابط مواقع التواصل الاجتماعي بحسب الصف الثاني



روابط مواد الصف الثاني على تلغرام

[الرياضيات](#)

[اللغة الانجليزية](#)

[اللغة العربية](#)

[التربية الاسلامية](#)

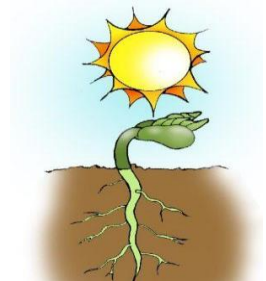
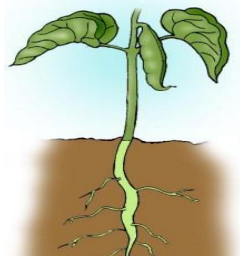
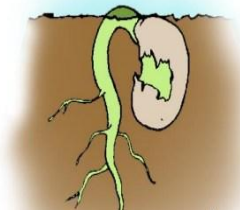
المزيد من الملفات بحسب الصف الثاني والمادة علوم في الفصل الأول

ورقة عمل حول النبات	1
إجابات وحدة النبات	2
ورقة عمل حياة الفراشة	3
ورقة عمل الحيوانات	4
ورقة عمل عن النجوم	5

1 (حوط الجزء الذي يمتص الهواء ويستخدم ضوء الشمس
لصنع الغذاء



2 (حوط على الصورة التي تحتاج النباتات إلى الضوء



3 (توقع ماذا سيحدث لنبته وضعت في مكان مشمس بعد مرور أسبوع

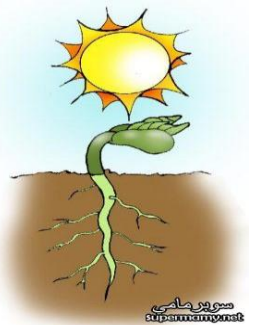


لا تتأثر

تبقى خضراء

تصبح صفراء

4 (رتب مراحل نمو النبتة



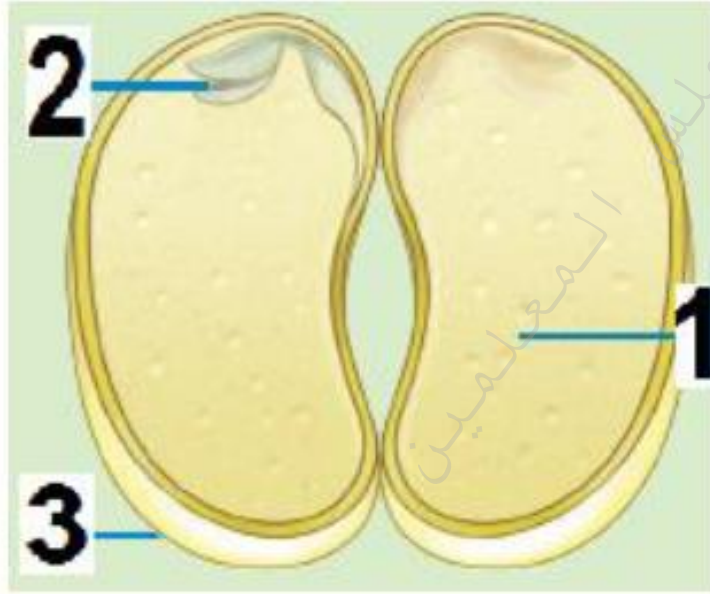
5 (تبين الصورة

دورة حياة النبات

السلسلة الغذائية



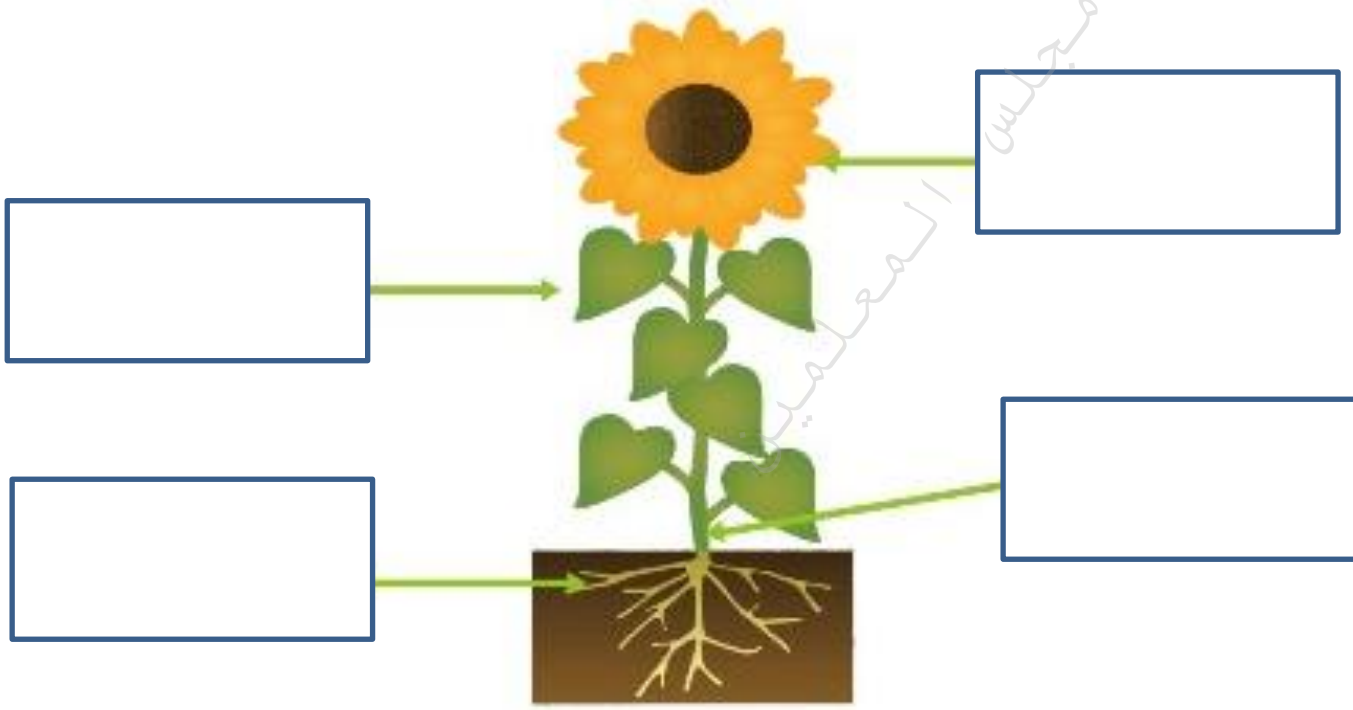
6 (حوط رقم الجزء المسئول عن غذاء النبتة



7 (حوط الجزء الذي يثبت النبتة في التربة



8 (أذكر أجزاء النبتة



9 (بعض النباتات لها أزهار ، تساعد هذه النباتات على :

إنتاج نباتات جديدة

عدم إنتاج نباتات جديدة

امتصاص الهواء والضوء للنبات

10 (جزء النبات الذي ينمو ليصير نباتاً جديداً

- الثمرة ○ الزهرة ○ البذرة

11 (إذا وضعت بذور الفاصوليا الثلاثة على منشفة ورقية مبللة . وأصقتها بلوحة إعلانات .
أ - توقع ما الجزء الذي ينمو أولاً ؟

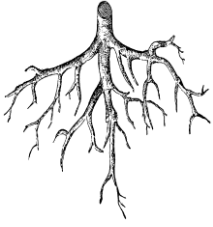
- الساق
○ الجذور
○ الأوراق



12 (ما الذي يمكن أن يغير الطريقة التي تنمو بها النباتات؟

- أنواع التربة وموقع الضوء
○ موقع الضوء وأنواع التربة والرياح
○ أنواع التربة والرياح

13) وصل بين الصورة والكلمة المناسبة



أوراق



الجزور



ساق



البذرة



الثمرة

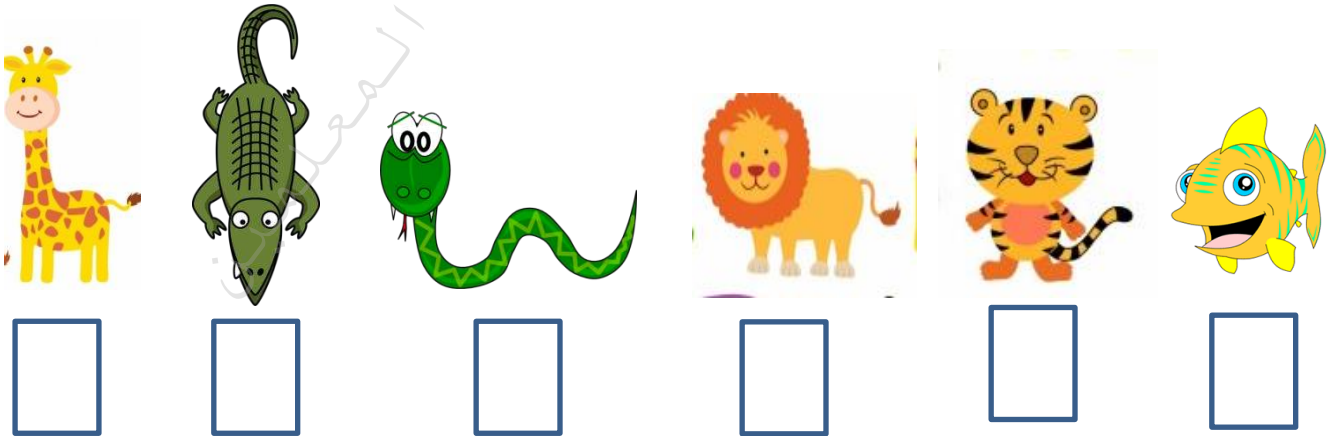


مراحل نمو النبتة

14) حوط ما تحتاجه النباتات لتنمو ؟



15) ضع علامة X على مربع الصور التي تنتمي
لمجموعة الثدييات ؟



16) يعد السلمندر من :

○ البرمائيات ○ الزواحف ○ الثدي



17) الكائنات الحية الوحيدة التي يكسوها الريش هي :

○ الثدييات ○ الطيور ○ الأسماك ○ الحشرات

18) تعيش الأسماك ، مثل سمكة السلمون في الماء
تساعدنا ----- على التنفس :



○ زعانفها ○ قشورها ○ خياشيمها ○ أسنانها

19) ليست الطيور وحدها هي الكائنات الحية التي تفقس
من البيض . توجد كائنات أخرى تفقس أيضاً من البيض

○ كالفأفوش ○ كالأرانب ○ كالنمور ○ كالتماسيح

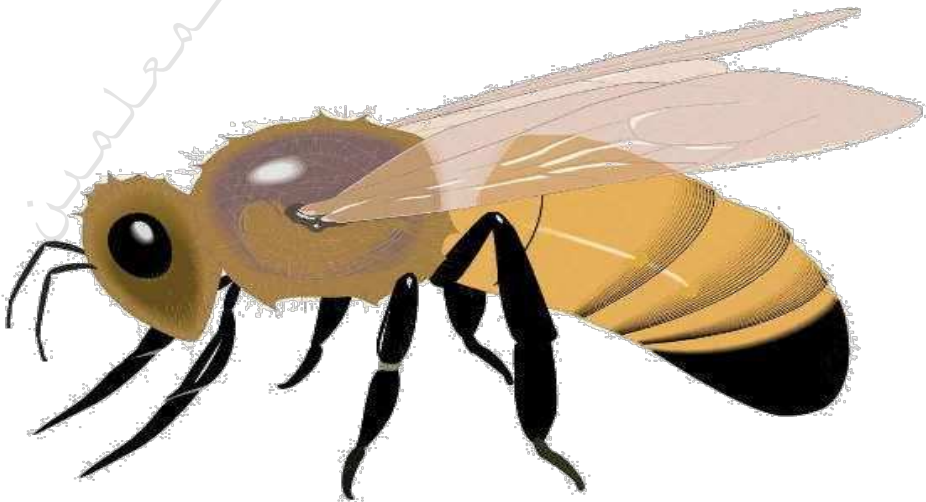
(20) ما الذي تحتاج إليه جميع الحيوانات للبقاء على قيد الحياة :

- الغذاء والماء الهواء والمأوى
 مكان للعيش جميع ما سبق ذكره

(21) كم عدد أرجل الحشرات :

- 5 6 7 9

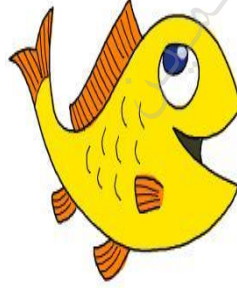
(22) حوط الجزء من الحشرة الذي يساعد على الشعور والتذوق والشم



23) صنف الحيوانات الآتية بوضع الرقم في المجموعة

المناسبة :

لا فقاريات	فقاريات
<hr/>	<hr/>



1

2

3

4

5

6

24) اقرأ الكلمات التالية و صنفها في الجدول المناسب :
الثدييات - الحشرات - الأسماك - الطيور - البرمائيات
الديدان

بدون عمود فقري	عمود فقري
<hr/>	<hr/>
<hr/>	<hr/>
<hr/>	<hr/>
<hr/>	<hr/>

25) صنف الحيوانات التالية بكتابة رقم كل صورة في
الجدول :



1



2



3



4



5



6



7



8



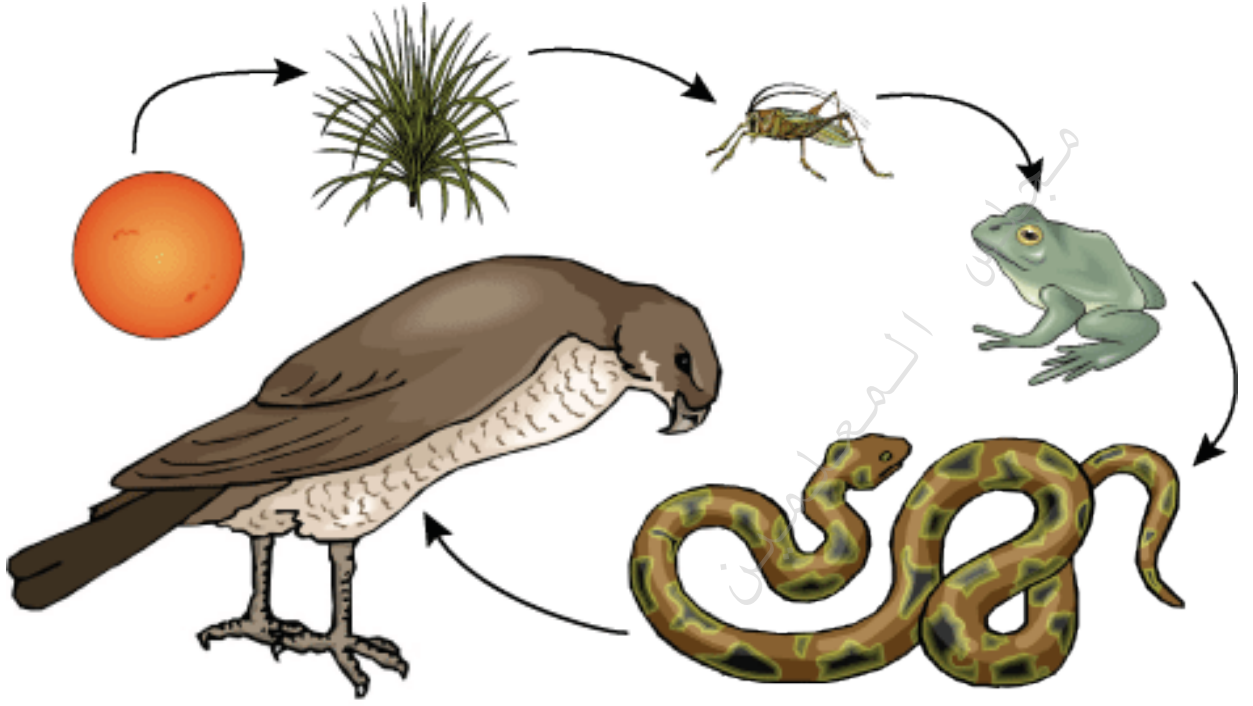
9



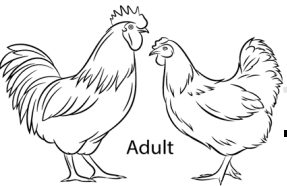
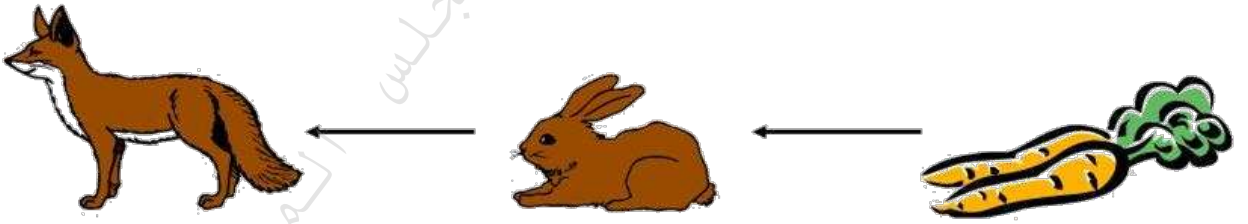
10

الثدييات	الزواحف	الطيور	البرمائيات	الحشرات
----- ----- -----	----- ----- -----	----- ----- -----	----- ----- -----	----- ----- -----

(26) حوط غذاء ومصدر الطاقة للأفعى :



(27) حوط غذاء ومصدر الطاقة للأرنب :



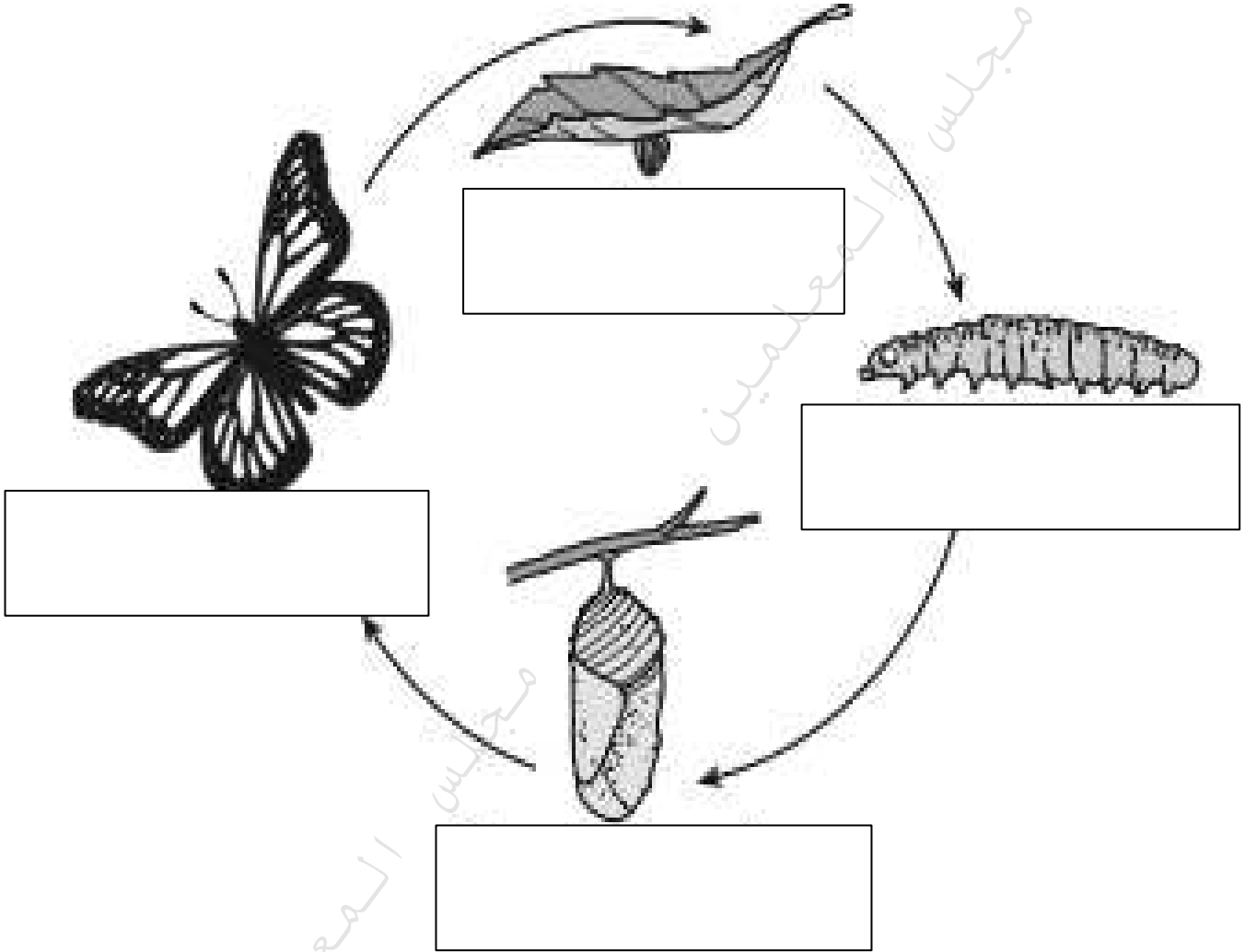
لتصبح



(28) تنمو الكتاكيت

(29) اكتب دورة حياة الفراشة :

شرنقة – بيضة فراشة – فراشة – يسروع



(30) ما الذي يساعد الحيوانات في البقاء على قيد الحياة ؟

- التكيف فقط التمويه فقط التمويه والتكيف



31) أجب عن الإجابة صح أم خطأ
- تتعلق الخفافيش تعلقاً عكسياً (-----)

32) حوط الصورة التي تناسب الجملة (تساعد السباحة في مجموعات كبيرة في حماية نفسها)



33) صنف الحيوانات على حسب التكيف والتمويه الذي يناسبها بكتابة الرقم المناسب لكل صورة



1

2

3

4

5

يتحول ريش
الترجمان إلى
اللون
الأبيض في
الشتاء

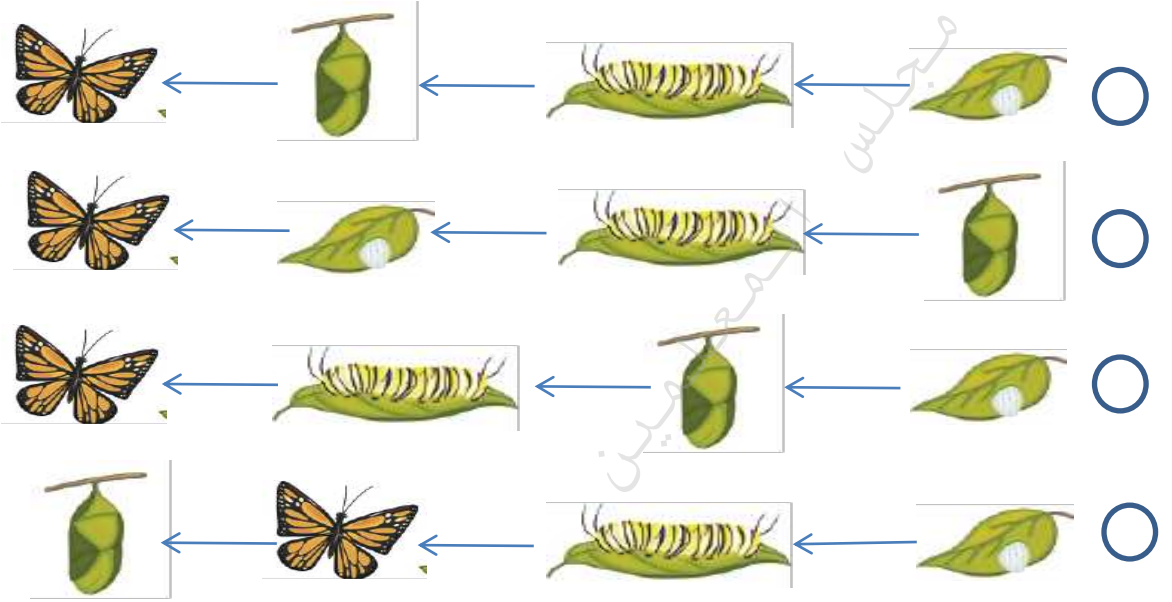
تصعب
رؤية شكله
بين
الصخور

يمكن أن يصل آكل النمل
إلى الحشرات الموجودة
تحت سطح الأرض
باستخدام أنفه الطويل

يتميز بعينين كبيرتين
حتى يستطيع الرؤية
في الليل وأصابع
طويلة للبحث عن
الطعام

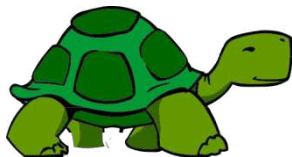
تتميز برقبة
طويلة تساعد
في الوصول إلى
الأوراق

34) أي مما يلي يوضح الترتيب الصحيح لدورة حياة الفراشة؟



35) انظر إلى الصورة

أي جزء من الجسم يساعد السلحفاة بشكل أفضل على حماية نفسها من الأعداء؟



A. الأسنان

B. الصدفة

C. المخالب

D. القدم

36) أي الحيوانات التالية تعيش في هذه البيئة ؟



أ)

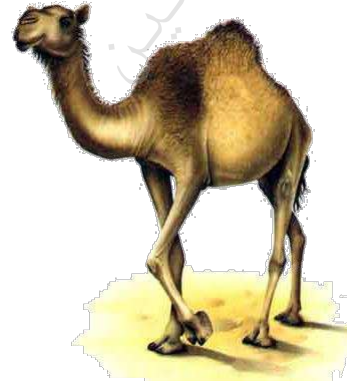


ب)



ج)

(37) أي الحيوانات التالية تعيش في هذه البيئة؟



(أ)



(ب)



(ج)

38) حوط على الصورة التي تدل على الجفاف



(أ)



(ب)



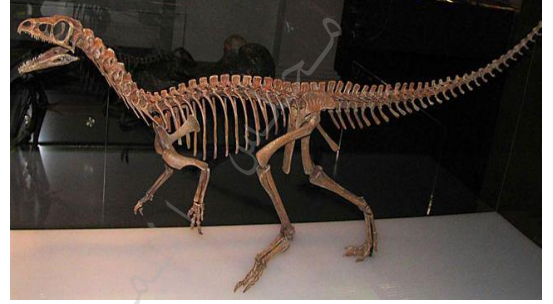
(ج)

37) أي الحيوانات مهددة بالانقراض



(39) صل الصورة بما يناسبها :

أحفورة سمكة



أحفورة ديناصور



(40) انظر إلى الصورة ثم ضع دائرة حول الإجابة الصحيحة :

حيوان منقرض



حيوان مهدد بالانقراض

41) ما هو نوع الموطن البيئي :

عشبي ودافئ



رطب وعشبي



بارد وثلجي



حار وجاف



42) انظر إلى الكرة الأرضية

ما الذي يغطي أكبر مساحة في الكرة الأرضية ؟



اليابسة

الماء

43) توجد في الكرة الأرضية أجزاء صلبة من الأرض يطلق على كل قطعة اسم قارة عددها

- 5 7 8 6

44) هو مسطح كبير جداً من الماء المالح

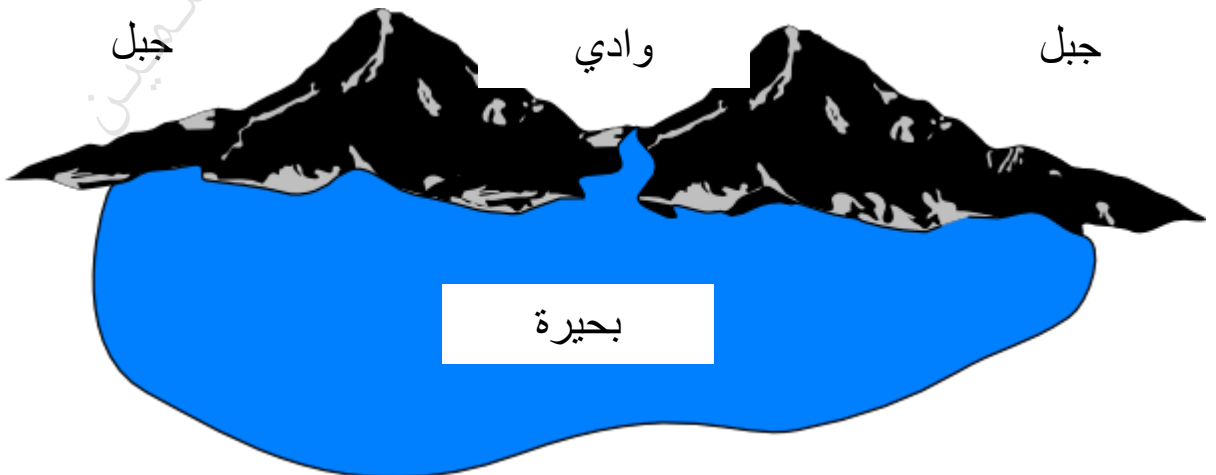
النهر

المحيط

البحيرة

الوادي

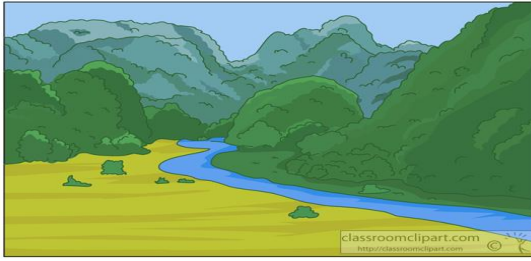
45) هو أعلى أشكال اليابسة ويأخذ جميع الأشكال والأحجام ضع دائرة حول الكلمة المناسبة للتعريف



(46) صل الكلمة المناسبة بالصورة المناسبة :



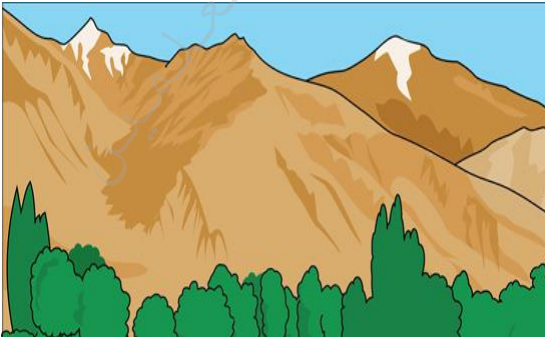
سهل



بحيرة



جبل



نهر

47) انظر إلى الصورة التالية وكيف يغير الماء الصخر ؟



عندما يتجمد الماء في الصخر يتسبب في اتساع شقوق الصخر

نمو جذور الشجرة أسفل الأرض يغير الصخر

عندما تحمل الرياح أجزاء الصخر من مكان لآخر

48) يطلق على القطع السبع الكبيرة من اليابسة على الأرض اسم ؟

السهل

اليابسة

الأرض

القارات

49) أي مما يلي لا يحتوي على ماء عذب ؟

المحيط

النهر

الجدول

البحيرة



50) يطلق على الماء المتحرك
الذي يصب في بحيرة أو محيط
اسم



51) ----- هي
مسطح مائي يحيط به اليابسة من
جميع الجهات

(52) تدل الصورة على ؟



التجوية



التعرية



الترسيب



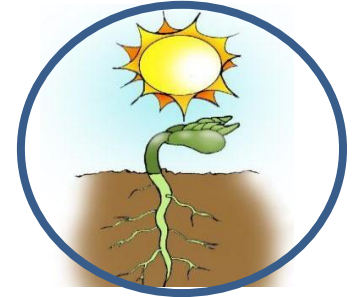
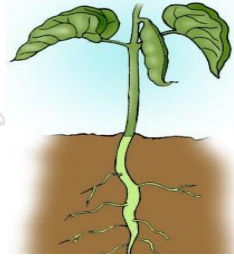
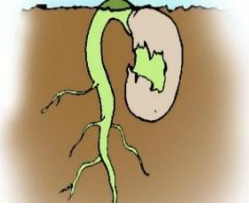
انتهت الأسئلة

نموذج الإجابة :

1 (حوط الجزء الذي يمتص الهواء ويستخدم ضوء الشمس لصنع الغذاء

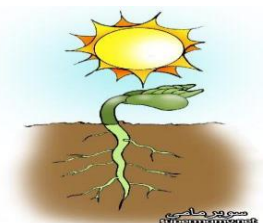
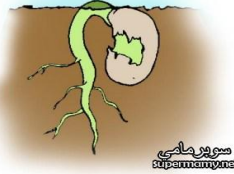


2 (حوط على الصورة التي تحتاج النباتات إلى الضوء



3 (تبقى خضراء

4 (رتب مراحل نمو النبتة



4

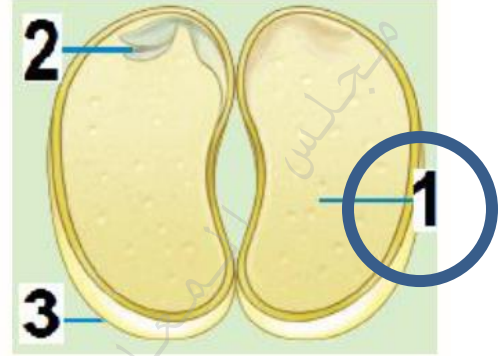
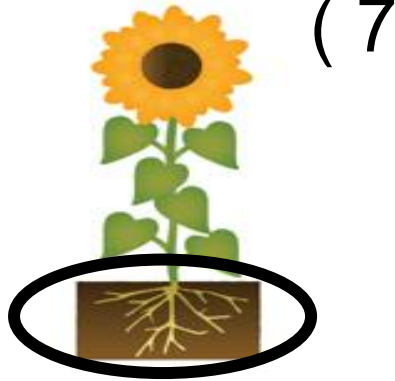
1

2

3

نموذج الإجابة :

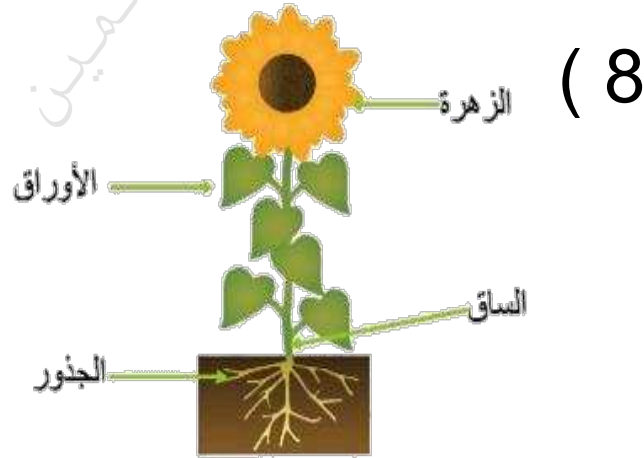
(5) دورة حياة النبات



(9) إنتاج نباتات جديدة

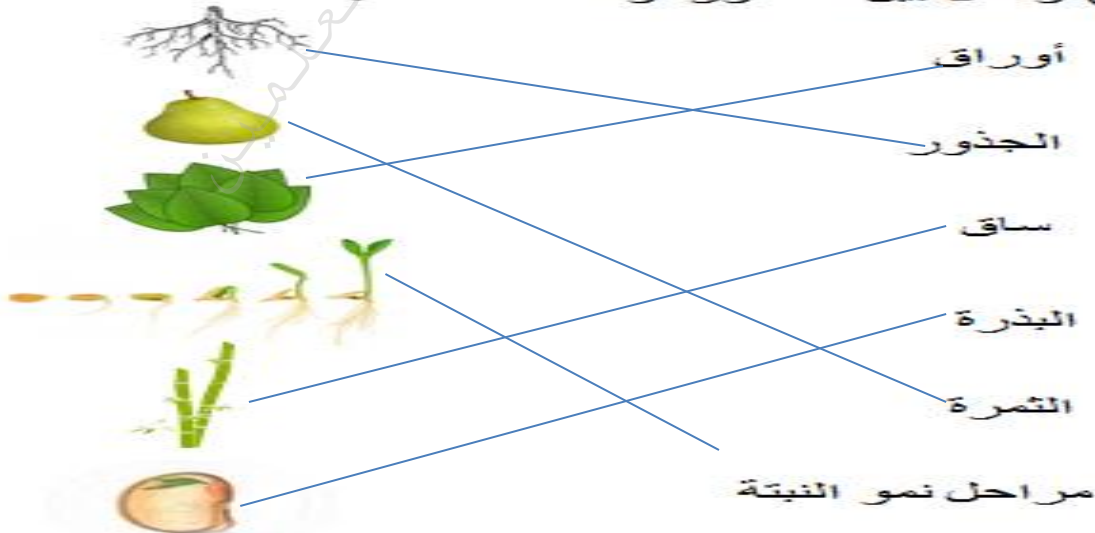
(10) البذرة

(11) الجذور



(12) موقع الضوء وأنواع التربة والرياح

(13) وصل بين الصورة والكلمة المناسبة



نموذج الإجابة :

14) حوط ما تحتاجه النباتات لنمو ؟



15) ضع علامة X على مربع الصور التي تنتمي
لمجموعة الثدييات ؟



X



X



X



نموذج الإجابة :

(20) جميع ما سبق ذكره

(16) البرمائيات

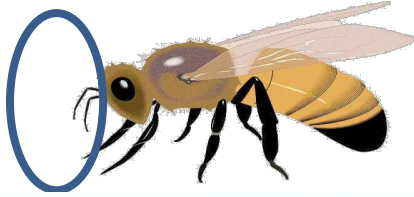
(21) 6

(17) الطيور

(18) خياشيمها

(22)

(19) كالتماسيح



(23) صنف الحيوانات الآتية بوضع الرقم في المجموعة

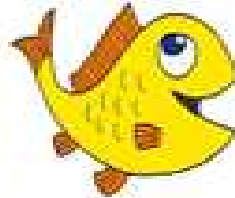
المناسبة :

لا فقاريات

فقاريات

1- 2- 5

3 - 4 - 6



1

2

3

4

5

6

(24) اقرأ الكلمات التالية و صنفها في الجدول المناسب :
الثدييات - الحشرات - الأسماك - الطيور - البرمائيات
الديدان

بدون عمود فقري

عمود فقري

الحشرات

الديدان

الثدييات

الأسماك

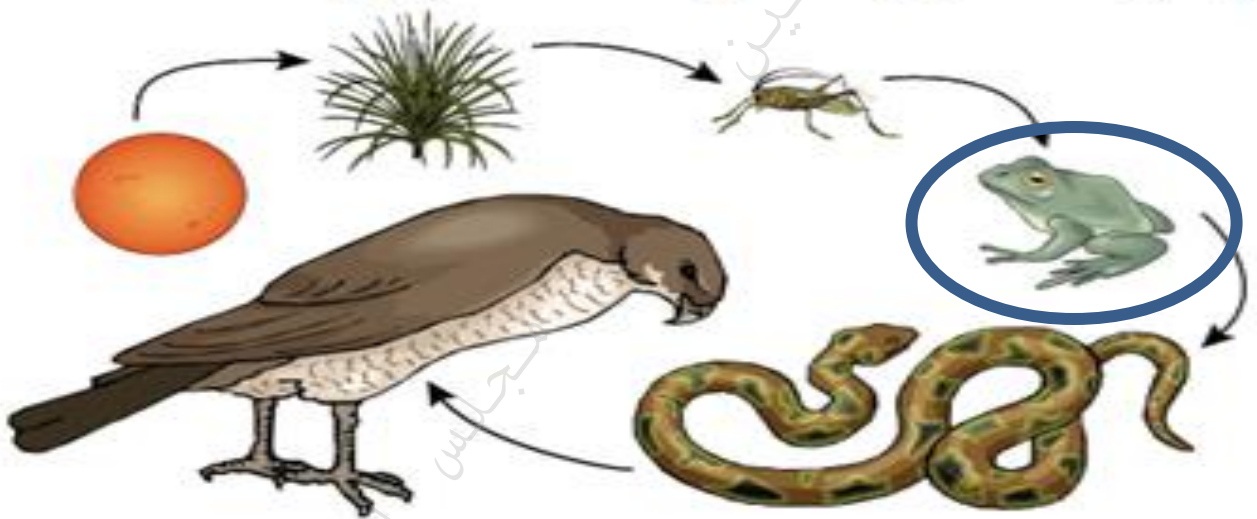
الطيور - البرمائيات

نموذج الإجابة :

الثدييات	الزواحف	الطيور	البرمائيات	الحشرات
2	1	3	4	5
6	7	10		8
9				

(25)

(26) حوط غذاء ومصدر الطاقة للأفعى :



(27) حوط غذاء ومصدر الطاقة للأرنب :



دجاج

لتصبح



(28) تنمو الكتاكيت

نموذج الإجابة :

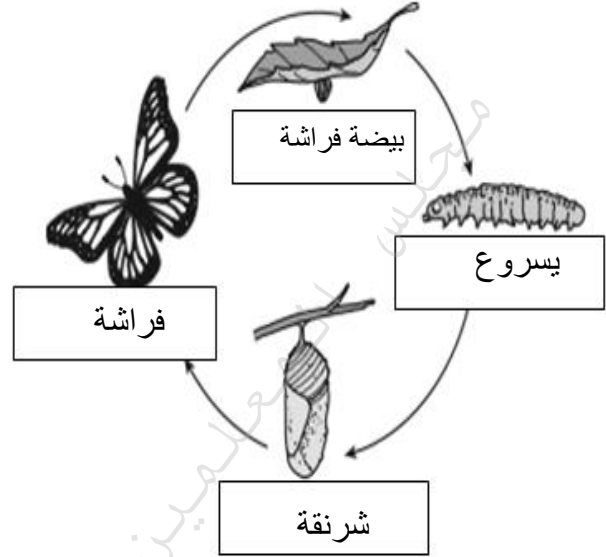
(30) التمويه والتكيف

(29)

(31) صح



(32)



يتحول ريش الفرجمان إلى اللون الأبيض في الشتاء	تصعب رؤية شكله بين الصخور	يمكن أن يصل أكل التمل إلى الحشرات الموجودة تحت سطح الأرض باستخدام أفعه الطويل	يتميز بعينين كبيرتين حتى يستطيع الرؤية في الليل وأصابع طويلة للبحث عن الطعام	تتميز برقبة طويلة تساعد في الوصول إلى الأوراق
3	1	5	4	2



(34)



(38) ب (

(35) الصدفة



(36) ج (



(37)



(37) ب (

نموذج الإجابة :

(41) رطب وعشبي

(39) صل الصورة بما يناسبها :

(42) الماء

أحفورة سمكة



(43) 7

أحفورة ديناصور



(44) المحيط

(40) انظر إلى الصورة ثم ضع دائرة حول الإجابة الصحيحة :

(45)

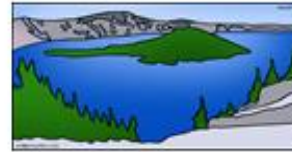
حيوان منقرض



حيوان مهدد بالانقراض



(46) صل الكلمة المناسبة بالصورة المناسبة :



سهل



بحيرة



جبل



نهر

(47) عندما يتجمد الماء في الصخر
يتسبب في اتساع شقوق الصخر

(48) القارات

(49) المحيط

(50) النهر

(51) البحيرة

(52) التعرية