

المادة : العلوم

التاريخ : 2018 / 6 / 12

الموضوع : مراجعة عامة
وتهيئة للاختبار



العام الدراسي 2017 – 2018
الفصل الدراسي الثالث

دولة الإمارات العربية المتحدة

دائرة التعليم والمعرفة

مدرسة الرؤية الخاصة

الصف : الثالث الشعبة :

ورقة عمل (10)

السؤال الأول: حوّل الإجابة الصحيحة فيما يأتي :-

1- تغير الآلات الطاقة للأجسام

(أ) الكهربائية (ب) الكيميائية (ج) الميكانيكية

2- الآلة التي تستخدم الحبل والعجلة لرفع جسم ما هي

(أ) البكرة (ب) الرافعة (ج) البرغي

3- تتجاذب الشحنات السالبة مع الشحنات

(أ) الموجبة (ب) السالبة (ج) المتعادلة

4- تحول الطاقة الكهربائية إلى حرارة

(أ)  (ب)  (ج) 

5- إمساك حارس المرمى لكرة القدم مثال على

(أ) بدء الحركة (ب) تغير الاتجاه (ج) إيقاف الحركة

6- القوة المبذولة لشدك إلى أسفل عندما تقفز إلى أعلى هي قوة

(أ) الجاذبية (ب) التلامس (ج) المغناطيسية

7- الإشعاع ينقل الحرارة عبر

(أ) السوائل (ب) الغازات (ج) الفراغ

انتقال الحرارة من الفرن إلى المقلاة إلى البيض مثال علي



8-

(ج) الإشعاع

(ب) الحمل الحراري

(أ) التوصيل

9- تكون الندى وتحول بخار الماء إلى قطرات ماء يسمى

(ج) تجمد

(ب) تكاثف

(أ) تبخر

10- عند تبريد سائل إلى درجة حرارة معينة فإنه

(ج) ينصهر

(ب) يتبخر

(أ) يتجمد

..... مثال علي



11-

(ج) الانصهار

(ب) التغير الفيزيائي

(أ) التغير الكيميائي

12- تنتج عن التغير الكيميائي مادة جديدة.....المواد الأصلية

(ج) نفس

(ب) تتشابه مع

(أ) تختلف عن

alManahj.com/ae

13- الأداة المستخدمة لقياس المسافة هي



(ج)



(ب)



(أ)

14- وحدة قياس المسافة هي

(ج) اللتر

(ب) المتر

(أ) الجرام

15- تعتبر كل هذه التغيرات تغيرات فيزيائية ما عدا

(ج) صدأ الحديد

(ب) طلاء الأجسام

(أ) تجمد الماء

16- يعد انصهار الفولاذ من التغيرات

(ج) المغناطيسية

(ب) الفيزيائية

(أ) الكيميائية

17- عندما يتجمد الماء تتجمع جسيماته بشكل

(ج) أفقي

(ب) دائري

(أ) عمودي

18- تحول المادة من الحالة السائلة إلى الحالة الغازية يسمى

(ج) التبخر

(ب) التكاثف

(أ) الانصهار

20- تحدث عملية الانصهار بفعل

(ج) الجسيمات

(ب) التبريد

(أ) التسخين

21- يفصل الملح في المحلول الملحي باستخدام

(ج) التبخر

(ب) الانصهار

(أ) التكاثف

22- يعد عبارة عن مزيج من المواد الصلبة



(ج)



(ب)



(أ)

23- يتم فصل الفلزات عن بقية المواد باستخدام



(ج)



(ب)



(أ)

24- المؤشر الدال علي حدوث تغير كيميائي لعود الثقاب المشتعل هو

(ج) الضوء والحرارة

(ب) تغير اللون

(أ) تكون الغاز

25- من التغيرات الكيميائية المفيدة

(ج) هضم الغذاء

(ب) صدأ الحديد

(أ) فساد الحليب

26- أفضل مثال علي التغير الكيميائي



(ج)



(ب)



(أ)

27- تسير الطائرة في شكل



(ج) شكل دائري

(ب) خط مستقيم

(أ) خط متعرج

28- السيارة التي تقطع 40 كم خلال نصف ساعة يعني أن سرعتها

ج) 20km/h

ب) 80km/h

أ) 40km/h

29- أيهم أسرع



ج)



ب)



أ)

30- مقياس شد الجاذبية لجسم ما هو

ج) الكتلة

ب) الوزن

أ) الطول

31- كلما استخدمت قوة أكبر تحرك الجسم بشكل

ج) مختلف

ب) أبطء

أ) أسرع

32- لا يتحرك الجسم عندما تكون القوى المبدولة عليه

ج) متوازنة

ب) متفاوتة

أ) متقاربة

33- لا يعد من الآلات البسيطة

ج) السطح المائل

ب) المقص

أ) العجلة والمحور

34- عند وضع سطحين مائلين ظهرا لظهر فسوف نحصل على

ج) برغي

ب) فتاحة العلب

أ) إسفين

35- النقطة الثابتة التي تتحرك حولها الرافعة هي نقطة

ج) النهاية

ب) الارتكاز

أ) البداية

36- عندما تتدفق الحرارة إلي الجسم فإن حجمه

ج) يظل ثابت

ب) يتمدد

أ) ينكمش

37- المصدر الرئيسي للحرارة علي الأرض هو

ج) البطاريات

ب) الشمس

أ) الماء

38- تعد من الموصلات الجيدة للحرارة



(ج)



(ب)



(أ)

39- الجزء الذي يسمح بالسيطرة علي تدفق التيار بالدائرة الكهربائية هو

(ج) مفتاح التبديل

(ب) الأسلاك

(أ) البطارية

40- تصنع الأسلاك التي يتدفق خلالها التيار الكهربائي من

(ج) الزجاج

(ب) النحاس

(أ) البلاستيك

41- تحول البطارية الطاقة الكيميائية إلي



(ج) صوت

(ب) حرارة

(أ) طاقة كهربائية

42- سرعة سيارة قطعت 50 كم في ساعة واحدة

(ج) 50 km/h

alManahj.com/ae

(ب) 50 h/km

(أ) 50km

بواسطة



43- نرفع علم دولة الإمارات العربية المتحدة علي سارية العلم



(ج)



(ب)



(أ)

السؤال الثاني : ضع إشارة (✓) أمام العبارة الصحيحة وإشارة (×) أمام العبارة الخاطئة فيما يأتي :

()

1) يؤدي استخدام السطح المائل إلي دفع الجسم مسافة أقل

()

2) تتكون فتاحة العلب من إسفين ورافعة فقط

()

3) تساعد الآلات علي استخدام قوة أقل لإيجاز العمل

()

4) يمكن للآلات تغيير مقدار القوة المبذولة فقط ولا تغير اتجاهها

()

5) مقابض الأبواب عبارة عن عجلات ومحاور

- () 6) يتم تغليف الأسلاك بالنيحاس
- () 7) تتجاذب الجسيمات السالبة مع الجسيمات الموجبة
- () 8) لا يمكن رؤية الشحنات الكهربائية
- () 9) يتدفق التيار الكهربائي عبر الدائرة الكهربائية المفتوحة
- () 10) تحول مكبرات الصوت الطاقة الكهربائية إلى ضوء
- () 11) كل المواد تنصهر عند نفس درجة الحرارة
- () 12) لا يمكنك أن ترى بخار الماء
- () 13) جسيمات المادة الصلبة متقاربة جدا من بعضها
- () 14) عند تسخين مادة معينة فإنها تفقد طاقة
- () 15) تسخن كل الأجسام بنفس الدرجة والسرعة
- () 16) تتسبب الحرارة في تغيير حالة المادة
- () 17) عندما تتسرب الحرارة من جسم ما فإن حجمه ينكمش
- () 18) تتدفق الحرارة من الأجسام الأكثر برودة إلى الأكثر دفئا
- () 19) تنتقل الحرارة عبر كل المواد
- () 20) يمتزج الماء مع الرمل ويكون محلول
- () 21) تفصل المعكرونة عن الحساء بالتجميد
- () 22) ماء المحيط هو خليط من مواد صلبة وسائلة وغازية
- () 23) ينتج عن التغير الفيزيائي مواد جديدة
- () 24) تتحرك الأجسام من تلقاء نفسها
- () 25) عندما يتلامس المضرب مع الكرة يغير اتجاهها
- () 26) تقل الجاذبية علي الجسم كلما زادت كتلته
- () 27) كلما زاد الاحتكاك بين الأجسام كلما زادت الحركة
- () 28) يتم وضع الزيت علي الأجزاء المتحركة للحد من الاحتكاك

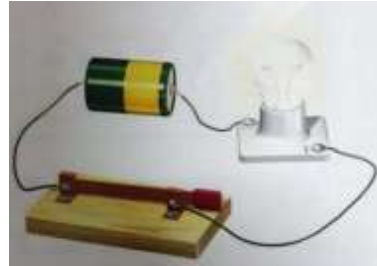
() 29) كل التغيرات الكيميائية مفيدة

() 30) تحول ثاني أكسيد الكربون والماء إلي غذاء وأكسجين يعتبر تغير كيميائي

() 31) لا ينتج عن التغير الكيميائي مواد جديدة

() 32) عند إضافة مسحوق الخبز إلي الخل ينطلق ضوء نتيجة التغير الكيميائي

السؤال الثالث : * قارن بين الدائرتين الكهربائيتين مع كتابة اسم كل جزء من أجزاء الدائرة :-



alManahj.com/ae

اسم الدائرة

هل يتدفق التيار الكهربائي خلالها

وضع مفتاح التبديل

* اكتب حالة كل مادة في المربع أدناه واكتب اسم العملية المناسبة علي كل سهم فيما يأتي :



* اذكر طريقة انتقال الحرارة في كل مما يأتي :



[

]

[

]

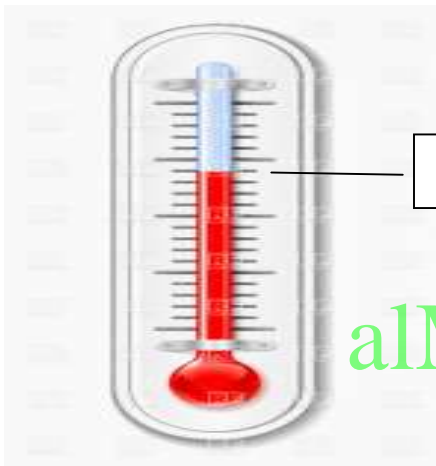
[

]

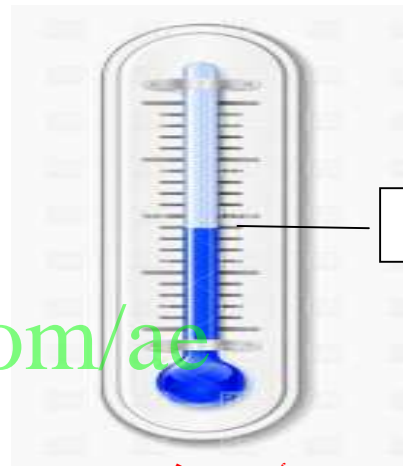
[

]

* قارن بين قراءة الترمومتر في الصورتين موضحا تمدد المادة وانكماشها .



39



24

alManahj.com/ae

* اكتب تعريف كلا مما يأتي مع ذكر مثال لكل منهم :-

(3) التغير الفيزيائي

(2) المخاليط

(1) المحاليل

* صنف الآلات الآتية في الجدول أدناه :

(العجلة والمحور – المقص – السطح المائل – فتاحة العلب – الرافعة)

آلات مركبة	آلات بسيطة

* اكتب نوع القوى المبذولة في كل مما يأتي :



[]



[]



[]



[]

* اذكر انواع القوى مع ذكر مثالين لكل منها ؟

* اذكر نوع الحركة للأجسام التالية :



[]



[]



[]

* احسب هذه السرعات :- alManahj.com/ae

3- كم تكون سرعة سيارة تقطع 70 كم في زمن نصف ساعة؟

4- سيارة تسير بسرعة 100 كيلومتر /ساعة كم كيلومتر تقطعه بعد ساعتين ؟

إعداد المعلمة : هاجر مرواني

والمعلمة : نرمين صبري

المادة : العلوم

التاريخ : 2018 / 6 / 12

الموضوع : مراجعة عامة
وتهينة للاختبار



العام الدراسي 2017 – 2018
الفصل الدراسي الثالث

دولة الإمارات العربية المتحدة

دائرة التعليم والمعرفة

مدرسة الرؤية الخاصة

الصف : الثالث الشعبة :

ورقة عمل (10)

السؤال الأول: حوّل الإجابة الصحيحة فيما يأتي :-

1- تغير الآلات الطاقة للأجسام



(ج) الميكانيكية

(ب) الكيميائية

(أ) الكهربائية

2- الآلة التي تستخدم الحبل والعجلة لرفع جسم ما هي

(ج) البرغي

(ب) الرافعة

(أ) البكرة

3- تتجاذب الشحنات السالبة مع الشحنات

(ج) المتعادلة

(ب) السالبة

(أ) الموجبة

4- تحول الطاقة الكهربائية إلى حرارة



(ج)



(ب)



(أ)

5- إمساك حارس المرمى لكرة القدم مثال على

(ج) إيقاف الحركة

(ب) تغير الاتجاه

(أ) بدء الحركة

6- القوة المبدولة لشدك إلى أسفل عندما تقفز إلى أعلى هي قوة

(ج) المغناطيسية

(ب) التلامس

(أ) الجاذبية

7- الإشعاع ينقل الحرارة عبر

(ج) الفراغ

(ب) الغازات

(أ) السوائل

انتقال الحرارة من الفرن إلى المقلاة إلى البيض مثال علي



-8

(أ) التوصيل

(ب) الحمل الحراري

(ج) الإشعاع

-9 تكون الندى وتحول بخار الماء إلى قطرات ماء يسمى

(أ) تبخر

(ب) تكاثف

(ج) تجمد

-10 عند تبريد سائل إلى درجة حرارة معينة فإنه

(أ) يتجمد

(ب) يتبخر

(ج) ينصهر

..... مثال علي



-11

(أ) التغير الكيميائي

(ب) التغير الفيزيائي

(ج) الانصهار

-12 تنتج عن التغير الكيميائي مادة جديدة.....المواد الأصلية

(أ) تختلف عن

(ب) تتشابه مع

(ج) نفس

alManahj.com/ae

-13 الأداة المستخدمة لقياس المسافة هي

(أ)

(ب)

(ج)



-14 وحدة قياس المسافة هي

(أ) الجرام

(ب) المتر

(ج) اللتر

-15 تعتبر كل هذه التغيرات تغيرات فيزيائية ما عدا.....

(أ) تجمد الماء

(ب) طلاء الأجسام

(ج) صدأ الحديد

-16 يعد انصهار الفولاذ من التغيرات.....

(أ) الكيميائية

(ب) الفيزيائية

(ج) المغناطيسية

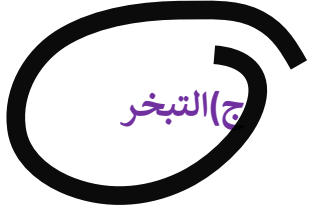
-17 عندما يتجمد الماء تتجمع جسيماته بشكل

(أ) عمودي

(ب) دائري

(ج) أفقي

18- تحول المادة من الحالة السائلة إلى الحالة الغازية يسمى



(ج) التبخر

(ب) التكاثف

(أ) الانصهار

20- تحدث عملية الانصهار بفعل



(أ) التسخين

(ب) التبريد

(ج) الجسيمات

21- يفصل الملح في المحلول الملحي باستخدام



(ج) التبخر

(ب) الانصهار

(أ) التكاثف

22- بعد عملية عن مزيج من المواد الصلبة



(ج)



(ب)



23- يتم فصل الفلزات عن بقية المواد باستخدام



(ج)



(ب)



(أ)

alManahj.com/ae

24- المؤشر الدال علي حدوث تغير كيميائي لعود الثقاب المشتعل هو



(ج) الضوء والحرارة

(ب) تغير اللون

(أ) تكون الغاز

25- من التغيرات الكيميائية المفيدة



(ج) هضم الغذاء

(ب) صدأ الحديد

(أ) فساد الحليب

26- أفضل مثال علي التغير الكيميائي



(ج)



(ب)



(أ)

27- تسير الطائرة في شكل



(ب) خط مستقيم

(أ) خط متعرج

(ج) شكل دائري

28- السيارة التي تقطع 40 كم خلال نصف ساعة يعني أن سرعتها

20km/h (ج)

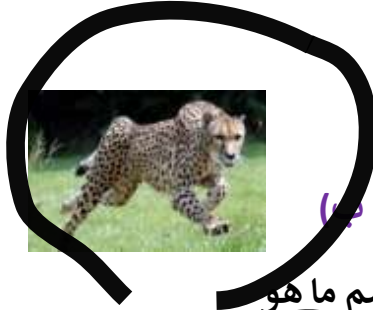
80km/h (ب)

40km/h (أ)

29- أيهم أسرع



(ج)



(ب)



(أ)

30- مقياس شد الجاذبية لجسم ما هو

(ج) الكتلة

(ب) الوزن

(أ) الطول

31- كلما استخدمت قوة أكبر تحرك الجسم بشكل

(ج) مختلف

(ب) أبطء

(أ) أسرع

32- لا يتحرك الجسم عندما تكون القوى المبدولة عليه

(ج) متوازنة

(ب) متفاوتة

(أ) متقاربة

33- لا يعد من الآلات البسيطة

(ج) السطح المائل

(ب) المقص

(أ) العجلة والمحور

34- عند وضع سطحين مائلين ظهرا لظهر فسوف نحصل على

(ج) برغي

(ب) فتاحة العلب

(أ) إسفين

35- النقطة الثابتة التي تتحرك حولها الرافعة هي نقطة

(ج) النهاية

(ب) الارتكاز

(أ) البداية

36- عندما تتدفق الحرارة إلى الجسم فإن حجمه

(ج) يظل ثابت

(ب) يتمدد

(أ) ينكمش

37- المصدر الرئيسي للحرارة على الأرض هو

(ج) البطاريات

(ب) الشمس

(أ) الماء

38- تعد من الموصلات الجيدة للحرارة



(ج)



(ب)



(أ)

39- الجزء الذي يسمح بالسيطرة علي تدفق التيار بالدائرة الكهربائية هو



(ج) مفتاح التبديل

(ب) الأسلاك

(أ) البطارية

40- تصنع الأسلاك التي يتدفق خلالها التيار الكهربائي من

(ج) الزجاج

(ب) النحاس

(أ) البلاستيك

41- تحول البطارية الطاقة الكيميائية إلي



(ج) صوت

(ب) حرارة

(أ) طاقة كهربائية

42- سرعة سيارة قطعت 50 كم في ساعة واحدة

(ج) 50 km/h

(ب) 50 h/km

(أ) 50km

بواسطة



43- نرفع علم دولة الإمارات العربية المتحدة بالاعلي سارية العلم



(ج)



(ب)



(أ)

السؤال الثاني : ضع إشارة (✓) أمام العبارة الصحيحة وإشارة (×) أمام العبارة الخاطئة فيما يأتي :

(1) يؤدي استخدام السطح المائل إلي دفع الجسم مسافة أقل

(2) تتكون فتاحة العلب من إسفين ورافعة فقط

(3) تساعد الآلات علي استخدام قوة أقل لإيجاز العمل

(4) يمكن للآلات تغيير مقدار القوة المبذولة فقط ولا تغير اتجاهها

(5) مقابض الأبواب عبارة عن عجلات ومحاور

(✓)
(×)
(✓)
(×)
(✓)

- 6) يتم تغليف الأسلاك بالنحاس
- 7) تتجاذب الجسيمات السالبة مع الجسيمات الموجبة
- 8) لا يمكن رؤية الشحنات الكهربائية
- 9) يتدفق التيار الكهربائي عبر الدائرة الكهربائية المفتوحة
- 10) تحول مكبرات الصوت الطاقة الكهربائية إلى ضوء
- 11) كل المواد تنصهر عند نفس درجة الحرارة
- 12) لا يمكنك أن تري بخار الماء
- 13) جسيمات المادة الصلبة متقاربة جدا من بعضها
- 14) عند تسخين مادة معينة فإنها تفقد طاقة
- 15) تسخن كل الأجسام بنفس الدرجة والسرعة
- 16) تتسبب الحرارة في تغيير حالة المادة
- 17) عندما تتسرب الحرارة من جسم ما فإن حجمه ينكمش
- 18) تتدفق الحرارة من الأجسام الأكثر برودة إلى الأكثر دفئا
- 19) تنتقل الحرارة عبر كل المواد
- 20) يمتزج الماء مع الرمل ويكون محلول
- 21) تفصل المعكرونة عن الحساء بالتجميد
- 22) ماء المحيط هو خليط من مواد صلبة وسائلة وغازية
- 23) ينتج عن التغير الفيزيائي مواد جديدة
- 24) تتحرك الأجسام من تلقاء نفسها
- 25) عندما يتلامس المضرب مع الكرة يغير اتجاهها
- 26) تقل الجاذبية علي الجسم كلما زادت كتلته
- 27) كلما زاد الاحتكاك بين الأجسام كلما زادت الحركة
- 28) يتم وضع الزيت علي الأجزاء المتحركة للحد من الاحتكاك

المنهج

صيفي حارس

alManahj.com/ae

(29) كل التغيرات الكيميائية مفيدة

(30) تحول ثاني أكسيد الكربون والماء إلي غذاء وأكسجين يعتبر تغير كيميائي

(31) لا ينتج عن التغير الكيميائي مواد جديدة

(32) عند إضافة مسحوق الخبز إلي الخل ينطلق ضوء نتيجة التغير الكيميائي

السؤال الثالث : * قارن بين الدائرتين الكهربائيتين مع كتابة اسم كل جزء من أجزاء الدائرة :-



اسم الدائرة

مفتوحة

مغلقة

هل يتدفق التيار الكهربائي خلالها

لن يتدفق

يتدفق

وضع مفتاح التبديل

إيقاف تشغيل

تشغيل

* اكتب حالة كل مادة في المربع أدناه واكتب اسم العملية المناسبة علي كل سهم فيما يأتي :



تغير



التصهار



مخازن

سائل

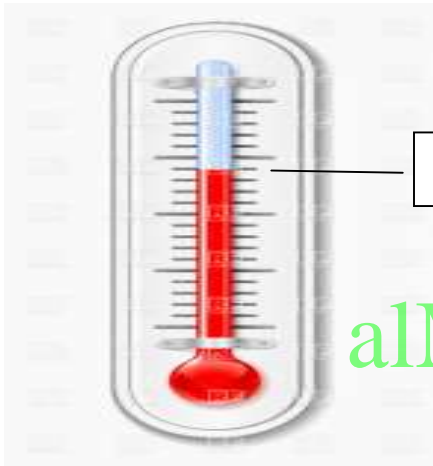
صلب

* اذكر طريقة انتقال الحرارة في كل مما يأتي :

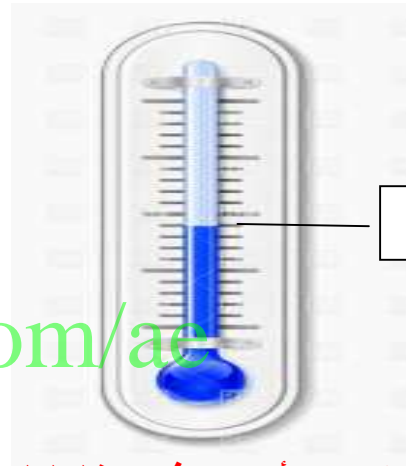


[اشعاع] [توصيل] [حمل حرارى] [اشعاع]

* قارن بين قراءة الترمومتر في الصورتين موضحا تمدد المادة وانكماشها .



39



24

alManahj.com/ae

* اكتب تعريف كلا مما يأتي مع ذكر مثال لكل منهم :-

(3) التغير الفيزيائي

(2) المخاليط

(1) المحاليل

* صنف الآلات الآتية في الجدول أدناه :

(العجلة والمحور – المقص – السطح المائل – فتاحة العلب – الرافعة)

آلات مركبة	آلات بسيطة
مقص فتاحة علب	سطح مائل رافعة عجلة ومحور

* اكتب اسم كل آلة أسفل الصورة التي تدل عليها :



[رافعة]



[اسفين]



[بكرة]



[اسفين]



[مسمار لولبي]

* اكتب المؤشر الدال على حدوث تغير كيميائي أسفل كل تغير فيما يأتي:-



(ضوء وحرارة)



(تغير اللون)



(الحرارة والضوء)



(تغير لون المواد)



(الفقاعات الغازية)

* اكمل الجدول بكتابة التغير المناسب :-

[صدأ الحديد – تشكيل الصلصال – عود الثقاب المشتعل – تحلل الغذاء – طلاء الأجسام – انصهار الفولاذ]

alManahj.com/ae

تغيرات كيميائية	تغيرات فيزيائية
صدأ الحديد	انصهار الفولاذ
تحلل الغذاء	طلاء الاجسام
	عود ثقاب مشتعل
	تشكيل الصلصال

* اكتب نوع القوى المبذولة في كل مما يأتي :



جاذبية

مغناطيسية
قوة
احتكاك

جاذبية

* اذكر انواع القوى مع ذكر مثالين لكل منها ؟

* اذكر نوع الحركة للأجسام التالية :



[]

[]

[]

دائرية
تساوية

سرعة = المسافة / الزمن
سرعة = المسافة / زمن

* احسب هذه السرعات :-

alManahj.com/ae

3- كم تكون سرعة سيارة تقطع 70 كم في زمن نصف ساعة؟

35 km/h

4- سيارة تسير بسرعة 100 كيلومتر / ساعة كم كيلومتر تقطعه بعد ساعتين ؟

200 km/h

إعداد المعلمة : هاجر مرواني

والمعلمة : نرمين صبري