

شكراً لتحميلك هذا الملف من موقع المناهج الإماراتية



أوراق عمل مفردات قصة ما معنى أن أنتمي

[موقع المناهج](#) ⇨ [المناهج الإماراتية](#) ⇨ [الصف الثالث](#) ⇨ [لغة عربية](#) ⇨ [الفصل الثاني](#) ⇨ [الملف](#)

تاريخ نشر الملف على موقع المناهج: 10-02-2024 04:46:17 | اسم المدرس: سناء

التواصل الاجتماعي بحسب الصف الثالث



روابط مواد الصف الثالث على تلغرام

[الرياضيات](#)

[اللغة الانجليزية](#)

[اللغة العربية](#)

[التربية الاسلامية](#)

المزيد من الملفات بحسب الصف الثالث والمادة لغة عربية في الفصل الثاني

مذكرة المهارات اللغوية	1
حل اختبار التقويم الأول كتابة نص وصفي	2
أسئلة الاختبار الأول قراءة	3
ورقة عمل نشاط إثرائي أسلوب العطف	4
تلخيص قصة حلا تجعل حياتها أحلى	5



"مُفْرَدَاتِ قِصَّةٍ" ما مَعْنَى أَنْ أَتَمِّي؟

<https://t.me/Sanaa21>

س 1: اقرأ الجمل التالية وفكر في معنى الكلمات المُظَلَّلة بالأصفر ثم اشرح
معناها وضعها في جُملة من انشائك.

أ. أنا أشعرُ بالانتماء إلى عائلتي.

الكلمة هي: مَعْنَى الكَلِمَة:

- ضع الكَلِمَة في جُملة :

.....

ب. مباني مدينة دبي شاهقة.

الكلمة هي: مَعْنَى الكَلِمَة:

ضع الكَلِمَة في جُملة :

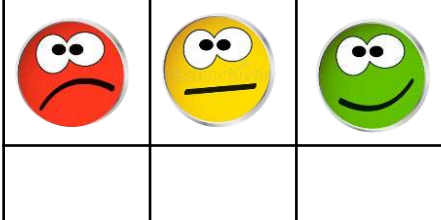
.....



س 2. ما أكثر مُفْرَدَة أعجبتك في القِصَّة:

الكلمة هي:

معناها:



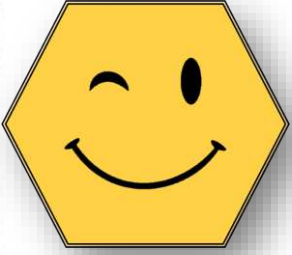
اسم البطل / ة:

ملاحظات المعلمة:

المعيار: يُوظفُ كلماتٍ في جُمَلٍ مُفِيدَةٍ، وَيُفَسِّرُ الكَلِمَاتِ مُسْتَعِينًا بِسِيَاقِهَا، وَمُرَادِفَاتِهَا وَأَضْدَادِهَا.

بدره المعلمة / سناء الجعفري





"مُفْرَدَاتِ قِصَّة" ما مَعْنَى أَنْ أَتَمِّي؟

<https://t.me/Sanaa21>

س 1: اقرأ الجمل التالية وفكر في معنى الكلمات المُظَلَّلة بالأصفر ثم اختر
المعنى المناسب لها بوضع خط تحت المعنى الصحيح.

أ. أنا أشعرُ بالانتماء إلى عائلتي.

عالية مرتفعة علاقة الفرد بشيءٍ يحبه صبرٌ كاد أن ينفذ

ب. مباني مدينة دبي شاهقة.

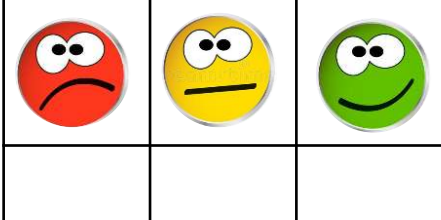
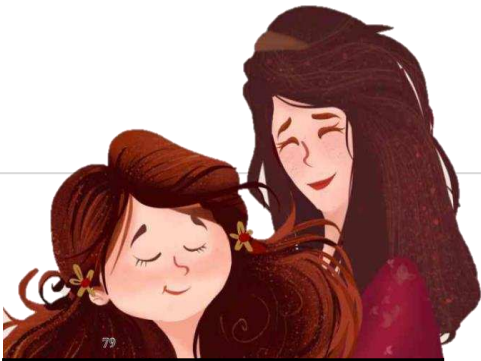
عالية، مرتفعة ساحة البيت مبغثرة

ج. ما أجمل النجوم المتناثرة في السماء!

الصبر كاد ينفذ مبغثرة تحيطني بالرعاية والحماية



س 2: ضع كلمة تحتضني في جملة ثم اقرأها.

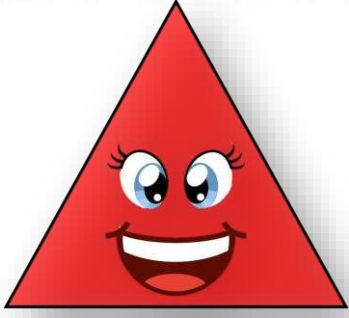


اسم البطل / ة:

ملاحظات المعلمة:

المعيار: يُوظفُ كلماتٍ في جُمَلٍ مُفيدةٍ، ويُفسرُ الكلماتِ مُستعيناً بسياقها، ومُرادفاتها وأضدادها.

عداد المعلمة / سناء الجعفري



"مُفْرَدَاتِ قِصَّة" ما مَعْنَى أَنْ أَتَمِّي؟

<https://t.me/Sanaa21>

س 1: اقرأ الجمل التالية وفكر في معنى الكلمات المُظَلَّلة بالأصفر ثم اختر
المعنى المناسب لها بوضع خط تحت المعنى الصحيح.

أ. أنا أشعرُ بالانتماء إلى عائلتي.

عالية مرتفعة علاقة الفرد بشيءٍ يحبه صبرٌ كاد أن ينفذ

ب. مباني مدينة دبي شاهقة.

عالية، مرتفعة ساحة البيت مبغثرة

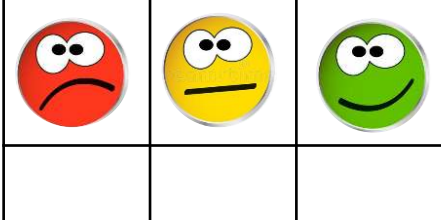
ج. ما أجمل النجوم المتناثرة في السماء!

الصبر كاد ينفذ مبغثرة تحيطني بالرعاية والحماية



س 2: انسخ الجملة التالية:

تَحْتَضِنُنِي أُمِّي كُلَّ يَوْمٍ.



اسم البطل / ة:

ملاحظات المعلمة:

المعيار: يُوظفُ كلماتٍ في جُمَلٍ مُفِيدَةٍ، وَيُفَسِّرُ الكَلِمَاتِ مُسْتَعِينًا بِسِيَاقِهَا، وَمُرَادِفَاتِهَا وَأَضْدَادِهَا.

إعداد: المعلمة / سناء الجعفري