

تم تحميل هذا الملف من موقع المناهج الإماراتية



الملف الخطة الأسبوعية للأسبوع الخامس الحلقة الثانية في مدرسة أبو أيوب الأنصاري

موقع المناهج ← المناهج الإماراتية ← ملفات مدرسية ← المدارس ← الفصل الأول

روابط مواقع التواصل الاجتماعي بحسب ملفات مدرسية



روابط مواد ملفات مدرسية على تلغرام

[الرياضيات](#)

[اللغة الانجليزية](#)

[اللغة العربية](#)

[التربية الاسلامية](#)

المزيد من الملفات بحسب ملفات مدرسية والمادة المدارس في الفصل الأول

[توجيهات بدء الدراسة للعام الدراسي الجديد](#)

1

[امتحانات منتصف الفصل الأول للصفين الحادي عشر والثاني عشر في مدرسة الشعلة الخاصة](#)

2

[امتحانات منتصف الفصل الأول للصفين التاسع والعاشر في مدرسة الشعلة الخاصة](#)

3

[امتحانات منتصف الفصل الأول للصفوف الخامس حتى الثامن في مدرسة الشعلة الخاصة](#)

4

[امتحانات منتصف الفصل الأول للصفوف الأول حتى الرابع في مدرسة الشعلة الخاصة](#)

5

مدرسة حماية بنين
HEMAYA SCHOOL FOR BOY

الدرس 1



صحح

2023



خلفاً

الوحدة 8



مادة العلوم
الصف الثالث

يمكنك تحميل الملف الأصلي مع الإجابات من خلال الرابط التالي <https://bit.ly/41esSHL> أو الكود

تحفي

اقرأ

E-mail : hkoheel9@gmail.com

الملف الأصلي يتم تشغيله على اللابتوب أو الكمبيوتر فقط



<https://bit.ly/41esSHL>



خطوات تحميل وفتح الملف



1- اضغط على الرابط.

<https://bit.ly/41esSHL>

2- اضغط على التنزيل.

لا تتوفر أي معاينة.

ربط مزيد من التطبيقات...

التنزيل

3- اضغط على التنزيل على أي حال.

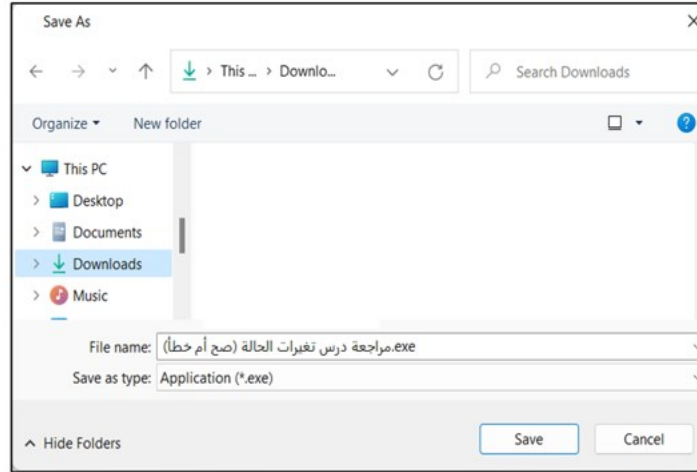
فحص هذا الملف بحثاً عن فيروسات Google Drive يتعدّر على

هذا الملف تنفيذي وقد يضرّ الكمبيوتر.

مراجعة درس تغييرات الحالة (صح أم خطأ) (1,8M)

التنزيل على أي حال

4- اضغط على حفظ Save.



5- سيتم تنزيل الملف كما بالصورة.

اضغط عليه بالماوس مرتين.



مراجعة درس
تغييرات الحالة
(صح أم
خطأ).exe

6- اضغط على More info.

Windows protected your PC

Microsoft Defender SmartScreen prevented an unrecognized app from starting. Running this app might put your PC at risk.

[More info](#)

Don't run

7- اضغط على Run anyway.

Windows protected your PC

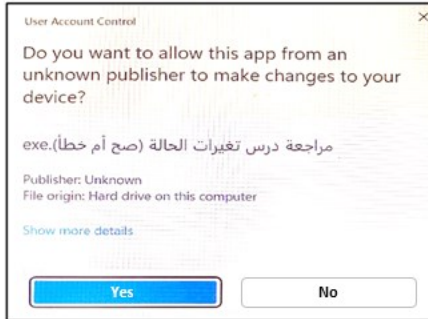
Microsoft Defender SmartScreen prevented an unrecognized app from starting. Running this app might put your PC at risk.

App: مراجعة درس تغييرات الحالة (صح أم خطأ).exe
Publisher: Unknown publisher

Run anyway

Don't run

8- اضغط على Yes.



9- اضغط على Enable content

ثم
OK



شاهد هذا الفيديو لتعرف كيف تتعامل مع أسئلة المراجعة



صح خطأ

$2 = 1 + 1$

$10 = 3 + 2$

$10 = 5 + 5$

$7 = 3 + 4$

صح إجابتك

أمام كل سؤال

اضغط بالماوس على

الدائرة اليمين إذا كانت العبارة خطأ

أو على

الدائرة اليسار إذا كانت العبارة صحيحة

ولمعرفة هل اختيارك صحيح أم خطأ

اضغط على مستطيل

صح إجابتك

تمام

العلامة ✓ لا تعني أن العبارة صحيحة ولكن تعني أن إجابتك هي الصحيحة.

العلامة ✗ لا تعني أن العبارة خطأ ولكن تعني أن إجابتك هي الخطأ.

الانصهار هو تَغْيَر المادة من الحالة السائلة إلى الحالة الغازية.

عن تسخين الجسم الصلب فإن جسيماته تتحرك **قريباً** من بعضها.

يبدأ غليان الماء عندما يتحول السائل إلى غاز ويظهر على شكل **بخار ماء**.

يغلي الماء عند درجة حرارة **100 °C**.

التالي

صح إجابتك

الانصهار هو تغيّر المادة من الحالة الصلبة إلى الحالة السائلة.

ينصهر الثلج عند درجة حرارة 100°C .



الحمم البركانية هي صخور **انصهرت** تحت سطح الأرض.

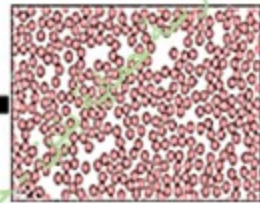
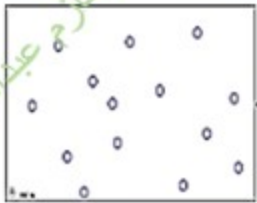
في المواد الصلبة تكون الجسيمات **متماسكة ومتقاربة** مع بعضها.

التالي

صح إجابتك



الندى هو قطرات الماء التي تظهر على العشب في الصباح الباكر.



الصورة المقابلة توضح عملية التجمد.



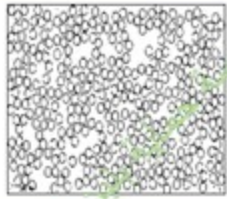
تكسرت الزجاجاة لأن الماء المتجمد يأخذ مساحة أكبر من الماء السائل.

درجۃ الانصهار	المادۃ
1535	الخدني
971	الحضۃ
63	اليوناسيوم
-7	البروم

من الجدول البروم يكون سائل في درجة حرارة الغرفة (25 °C).

التالي

صحح إجابتك



الصورة المقابلة تمثل حالة الجسيمات في الحالة الغازية.



يمكن للسوائل أن تتبخر دون أن تغلي.



توضح الصورة المقابلة عملية الغليان.



تصبح الملابس المبللة والمعلقة في الخارج جافة بعملية التبخر.



التالي

صح إجابتك

عند تبريد مادة معينة فإنها **تكتسب** طاقة.



التكاثف هو تَغْيِرُ المادة من الحالة الغازية إلى الحالة السائلة.



يتشكل الندى عندما يبرد بخار الماء في الهواء و**يتكاثف**.



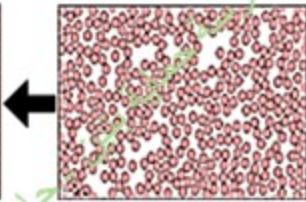
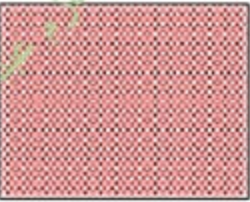
معظم أنواع المواد عند تبريدها **تتمدد** (تأخذ جيز أكبر من الفراغ) .



التالي

صح إجابتك

التجمد هو تغيّر المادة من الحالة السائلة إلى الحالة الصلبة.



الصورة المقابلة توضح عملية التجمد.

يختلف الماء عن بقية السوائل في أن حجمه **يزداد** عندما يتجمد.



يطفو الثلج فوق الماء لأن الجسيمات في الثلج موزعة بشكل **أصغر** من الماء.

التالي

صح إجابتك

E-mail : hkoheel9@gmail.com

مدرسة حماية بنين
HEMAYA SCHOOL FOR BOY

شرطة دبي
DUBAI POLICE

مؤسسة الإمارات
للتعليم المدرسي
EMIRATES SCHOOLS
ESTABLISHMENT

2023



مادة العلوم
الصف الثالث

الأسئلة

انتهت

الدرس 1



الوحدة 8



Exit

خروج

