

تم تحميل هذا الملف من موقع المناهج الإماراتية



\*للحصول على أوراق عمل لجميع الصفوف وجميع المواد اضغط هنا

<https://almanahj.com/ae>

\* للحصول على أوراق عمل لجميع مواد أخبار اضغط هنا

<https://almanahj.com/ae/34>

\* للحصول على جميع أوراق أخبار في مادة المدارس وجميع الفصول, اضغط هنا

<https://almanahj.com/ae/34schools>

\* للحصول على أوراق عمل لجميع مواد أخبار في مادة المدارس الخاصة بـ الفصل الثالث اضغط هنا

<https://almanahj.com/ae/34schools3>

\* لتحميل كتب جميع المواد في جميع الفصول للأخبار اضغط هنا

<https://almanahj.com/ae/grade34>

للتحدث إلى بوت المناهج على تلغرام: اضغط هنا

[https://t.me/almanahj\\_bot](https://t.me/almanahj_bot)



# الاختبارات المركزية تحديات و حلول



رئيس وحدة شؤون الطلبة  
خيرية محمد راشد  
2020-2019

# المتصفح المناسب



# الجهاز المناسب



How many cubic centimeters of sand are needed to fill a play-pit for young children, that is  $\frac{1}{2}$  a meter high, 2 meters wide and 1 meter long?



التوقيت الزمني للسؤال

a.  $100\,000\text{ m}^3$



b.  $10\,000\text{ m}^3$



c.  $1\,000\text{ m}^3$



d.  $1\,000\,000\text{ m}^3$



50%

خبيرة محمد راشد  
رئيس وحدة تكوين الطلبة  
مدرسة ابن الجوزة التعليم الثانوي

نسبة  
الانجاز  
للاختبار

UNITED  
MINISTRY



**Warning**

The Lockdown Secure Browser isn't downloaded in your machine. Make sure you download it in order to take the exam.

[Download Secure Browser for Windows](#)

20 seconds ago

Select your exam from the below list and click **Go**

يرجى اختيار الاختبار الذي تم اعلامك به من قبل المعلم ثم اضغط **Go**

هذا يعني عدم وجود برنامج lockdown browser في جهاز الطالب

Go

قم بتحميل البرنامج من خلال  
الضغط على  
download  
secure browser

UNITED MINISTRY

**Warning**  
The Lockdown Secure Browser isn't downloaded in your machine. Make sure you download it in order to take the exam.  
[Download Secure Browser for Windows](#)  
20 seconds ago

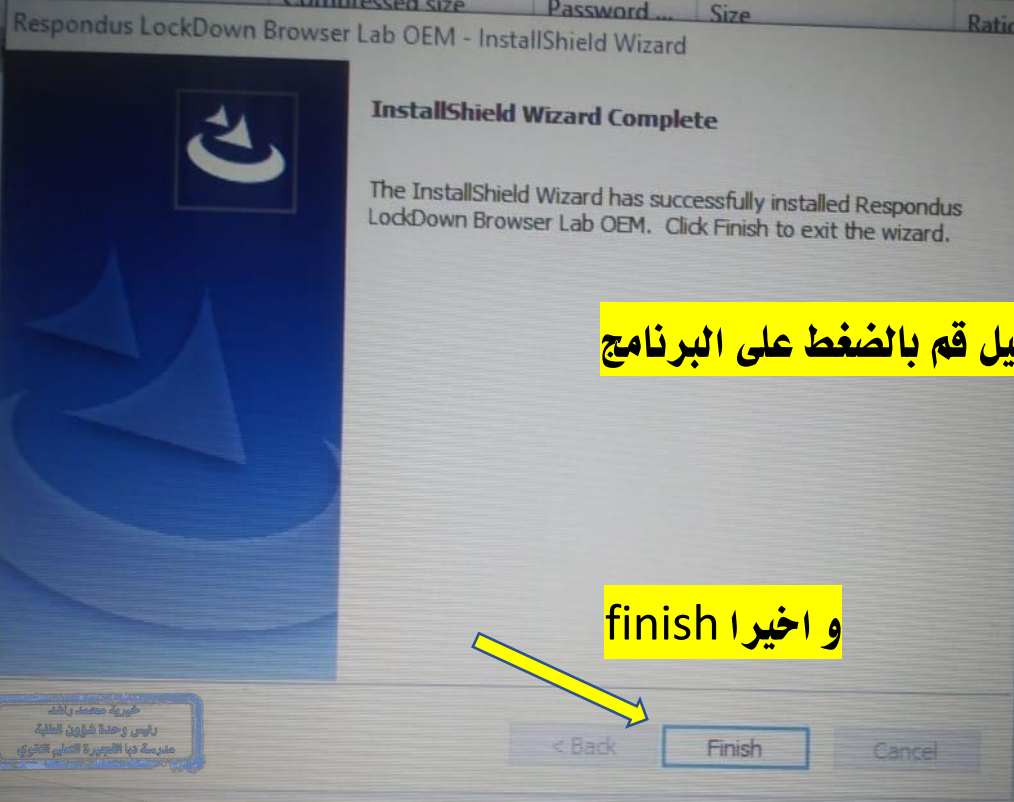
بعد اكمال التحميل قم بالضغط على  
البرنامج

Select your exam from the below list and click **Go**

يرجى اختيار الاختبار الذي تم اعلامك به من قبل المعلم ثم اضغط **Go**

الصف العاشر عام - الأحياء - اختبار ختامي قصير 1-2020

Go



بعد اكمال التحميل قم بالضغط على البرنامج

اضغط next

واخيرا finish

الآن لا داعي للقلق من عدم وجود برنامج lockdown browser



UNITED  
MINISTRY

**Warning**  
The Lockdown Secure Browser isn't downloaded in your machine. Make sure you download it in order to take the exam.  
[Download Secure Browser for Windows](#)  
20 seconds ago

مديرية معاهد راشد  
رئيس وحدة شؤون الطلبة  
مدرسة دبي الفعيرة للتعليم الثانوي

Select your exam from the below list and click **Go**

يرجى اختيار الاختبار الذي تم اعلامك به من قبل المعلم ثم اضغط **Go**

الصف العاشر عام - الأحياء - اختبار حثامي قصير 1-2020

Go

إذا لازالت المشكلة مستمرة  
استخدم جهازك الشخصي وقم بتحميل البرنامج و استخدم المتصفح المناسب

Course Server x New Tab x  
← → X C | O | A

If you are seeing this screen, your secure session did not start properly or there is pre-requisite by the secure browser that is pending. Close the browser and retry again.

هذه الرسالة تعني إنك لم تقوم بالدخول للاختبار عن طريق متصفح جوجل كروم google chrome

مديرية محمد راشد  
رئيس وحدة شؤون الطلبة  
جامعة دبي للتربية والتعليم الثانوي

## Server Error in '/' Application.

*PlanHandler\_isAllowedParameter: Value cannot be null.*  
Parameter name: s

Description: An unhandled exception occurred during the execution of the current web request. Please review the stack trace for more information about this error.

Exception Details: System.Exception: PlanHandler\_IsAllowedParameter: Value cannot be null.  
Parameter name: s

### Source Error:

An unhandled exception was generated during the execution of the current web request. Information regarding the origin and location of the generation is available in the inner exception object.

### Stack Trace:

```
[Exception: PlanHandler_IsAllowedParameter: Value cannot be null.  
Parameter name: s]  
SwiftAssess.SE.BLL.Live.PlanHandler.IsAllowedParameter(PlanCategories planCat) +469  
Account_WorkspaceUI.Page_Init(Object sender, EventArgs e) +375  
System.Web.Util.CalliEventHandlerDelegateProxy.Callback(Object sender, EventArgs e) +51  
System.Web.UI.Control.OnInit(EventArgs e) +92  
System.Web.UI.UserControl.OnInit(EventArgs e) +83  
System.Web.UI.Control.InitRecursive(Control namingContainer) +134  
System.Web.UI.Control.InitRecursive(Control namingContainer) +290  
System.Web.UI.Page.ProcessRequestMain(Boolean includeStagesBeforeAsyncPoint, Boolean includeStagesAfterAsyncPoint) +527
```

Version Information: Microsoft .NET Framework Version: 4.0.30319; ASP.NET Version: 4.0.30319.34209

هذه الرسالة تعني إنك لم تقوم بالدخول للاختبار عن طريق متصفح جوجل كروم google chrome

الخطأ في كود البرنامج  
الخطأ في كود البرنامج  
الخطأ في كود البرنامج

تحذير  
حدث خطأ ما، يرجى إعادة المحاولة في وقت لاحق.  
Show detailed logs

---

تحذير  
لم يتم تسليم الاختبار بنجاح.  
سيتم مزامنة النتائج في حال توفر اتصال مع الشبكة.  
Show detailed logs

في حال انقطاع شبكة الانترنت سوف يقوم النظام بتسليم الاجابات تلقائيا بعد الاتصال بالشبكة



## 9 Advanced-Math- Final quiz exam1-20

يجب استخدام كلمة المرور الخاصة بالمادة وباللغة  
ليك عدم استخدام كلمات المرور الأخرى

Fati فاطمه محمد علي مطوع الظهوري  
Aldhuhoori

URI cluster3-1.moe.gov.ae

puter <https://cluster3-1.moe.gov.ae>

word

06/05/202 الساعة 01:00 م لمدة 30 دقيقة

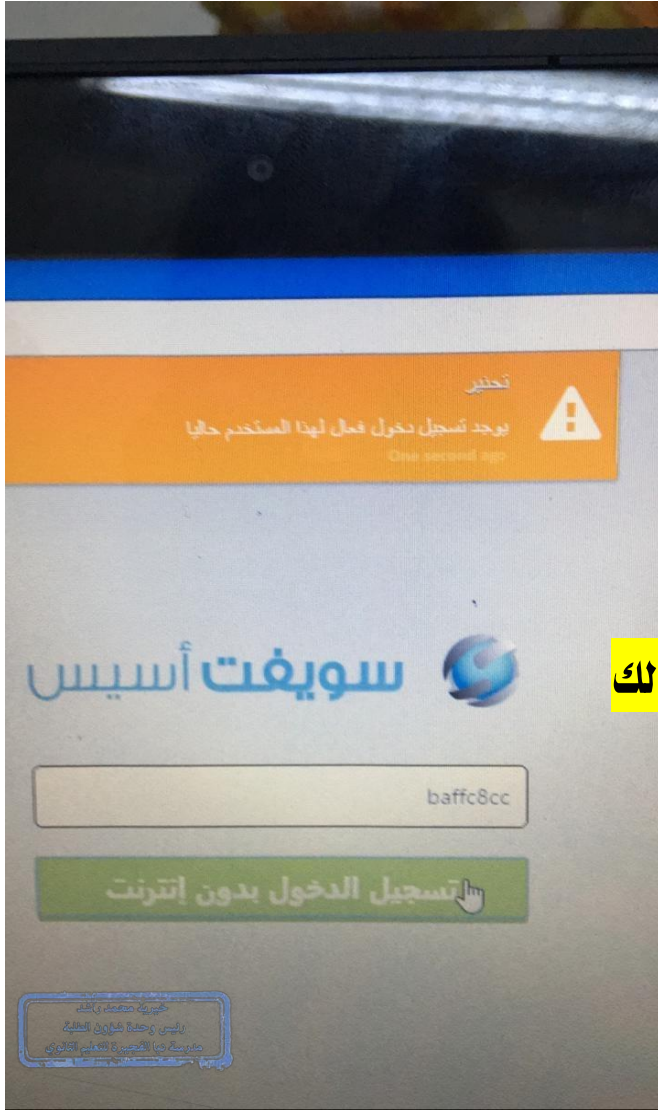
بالوقت المحدد وعدم الدخول قبل ذلك

وزارة التعليم  
مركز تنمية الموارد البشرية  
مركز تنمية الموارد البشرية

قم بغلق كافة البرامج المفتوحة قبل الذهاب الى البوابة

قم باختيار الاختبار حسب لغة مادة التدريس

قم بنسخ الرابط من بوابة التعلم الذكي و لصقه في متصفح جوجول

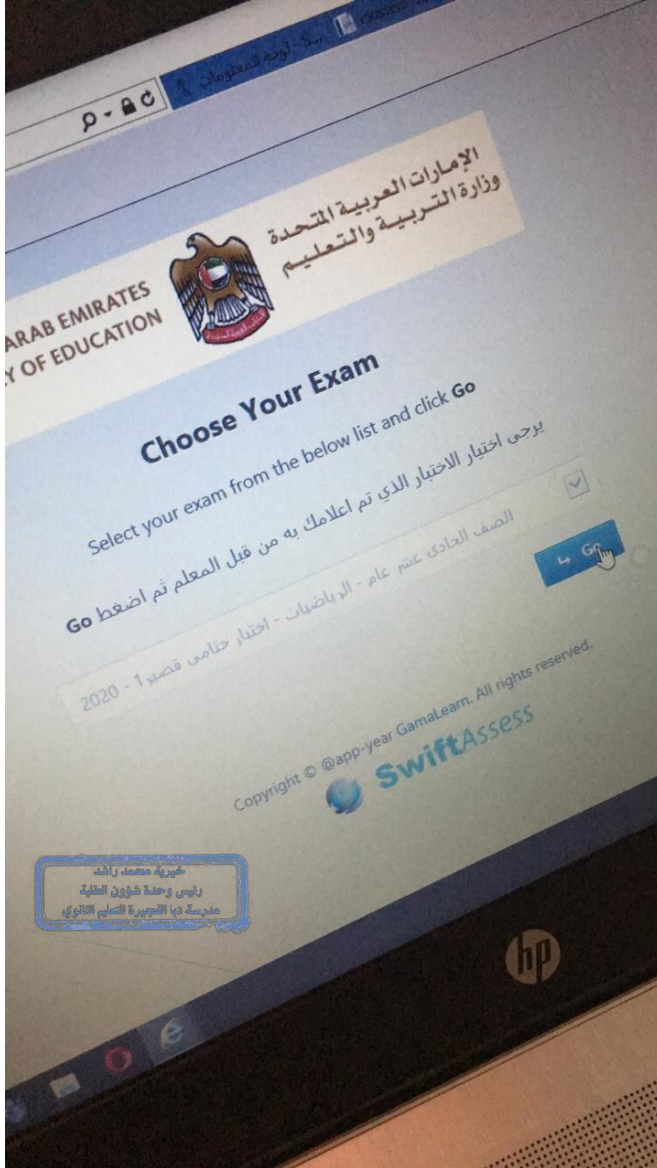


قم بإدخال الرمز الخاص بك

إذا ظهرت لديك رسالة

يوجد تسجيل دخول فعال عليك

عليك التواصل مع معلم المادة فوراً أو أحد إداري المدرسة لتفعيل الاختبار لك



بعد تفعيل الاختبار من قبل المعلم او الاداري

عليك الرجوع للبوابة ونسخ الرابط و اعادة الخطوات

و من ثم البدء في الاختبار

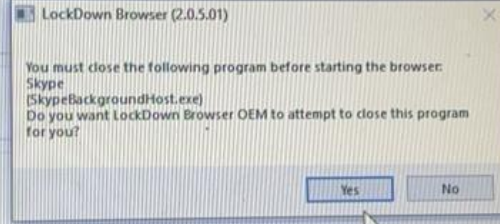
مرض السكري ناتج عن خلل في العلاقة بين أي مما يلي ؟

a. البنكرياس و الكبد و الكلتيين

b. الكبد و الكلتيين

c. الكلتيين و البنكرياس

d. الدماغ و البنكرياس



قبل البدء في الاختبار تأكد من غلق كافة البرامج الأخرى وقم بإعادة تشغيل الجهاز ثم أعد خطوات الدخول للاختبار