

## شكراً لتحميلك هذا الملف من موقع المناهج الإماراتية



## حل أوراق عمل الدرس الأول Plants of Functions and Structures من الوحدة الرابعة

[موقع المناهج](#) ← [المناهج الإماراتية](#) ← [الصف الرابع](#) ← [علوم](#) ← [الفصل الثالث](#) ← [الملف](#)

تاريخ نشر الملف على موقع المناهج: 2023-04-27 14:12:46 | اسم المدرس: Messabi Al Arwa

## التواصل الاجتماعي بحسب الصف الرابع



## روابط مواد الصف الرابع على تلغرام

[الرياضيات](#)

[اللغة الانجليزية](#)

[اللغة العربية](#)

[التربية الاسلامية](#)

## المزيد من الملفات بحسب الصف الرابع والمادة علوم في الفصل الثالث

[أسئلة الامتحان النهائي الورقي انسابير](#)

1

[أسئلة الامتحان النهائي الورقي بريدج](#)

2

[تدريبات امتحانية وفق الهيكل الوزاري الجديد](#)

3

[مراجعة امتحانية ملخص وحلول وفق الهيكل الوزاري الجديد انسابير](#)

4

[حل أسئلة الامتحان النهائي التعويضي ماجروهيل](#)

5



ST name: ..... 4 \ .....

**Q1: Put correct number of meaning near each new word:**

- A-( **3** ..) Adaptation. تكيف      B-( **5** ..) Response. استجابة      C-( **1** ) Stimulus. منبه  
 D-( **2** ..) Transpiration. النتح      E-( **4** ..) Tropism. انتحاء

- 1- Change in an environment that cause an organism to respond. تغير بالبيئة يؤدي لاستجابة الكائن.  
 2- The release of water vapor through small opening stomata. اخراج الماء عبر الثغور.  
 3- Physical trait or behavior help an organism survive in its environment. سلوك او صفة مفيدة.  
 4- Plant's response to water, gravity, light and touch. استجابة النبات للماء والجاذبية.  
 5- Reaction or change in behavior of an organism. رد فعل او تغير بسلوك الكائن.

**Q2: Choose correct answer: جميع أسئلة الاختيار المتعدد مهم لمراجعات الاختبارات**1- What are basic needs of plants? **Select all.** ما هي احتياجات النبات الأساسية. حددها جميعا**A-air****B-water**

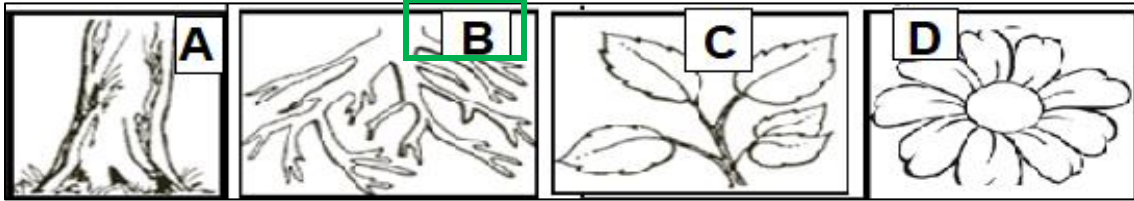
C-Shelter

**D-Space****E-Sunlight**

F-Sugar

**G-Nutrients**

2- Which part helps a plant get water? أي أجزاء النبات يحصل على الماء?



3- Pine trees can reproduce with .....that produce pollen or a sticky liquid that captures pollen. يتكاثر نبات الصنوبر بواسطة ..... التي تنتج سائل لاصق يلتقط حبوب اللقاح.

**A-Cones** مخاريط

B- Stamens اسدية

C-Flower ازهار

4- Why do plants found in hot, dry areas often have smaller leaves than plants found in warm, wet areas? لماذا نباتات المناطق الحارة والجافة أوراقها صغيرة مقارنة بنباتات المناطق الدافئة الرطبة.

a- Smaller leaves allow plants to grow in smaller spaces.

**b- Smaller leaves limit the amount of transpiration that occurs.**

c- Smaller leaves help plants to take in more water through transpiration.

d- Smaller leaves allow plants to give off more water through transpiration.

5- Which plant part plays the biggest role in supporting the plant? أكثر جزء في النبات يدعمه

A- Flower

B- leaf

**C- Stem**

D- Seed

- 6- Flowers contain structures that are responsible for ..... لدى الأزهار تراكيب تساعد على
- A-Germination**      **B-Reproduction**      **C-Respiration**      **D-Transpiration**
- 7-Which is true about tropisms? ما هي الحقيقة عن الانتحاء
- A-They are a plant part.**      **B-They help plants get what they need.**  
**C-They are a stimulus.**      **D-They are where plants make food.**
- 8-What properties of seeds make them good for reproduction? ما هي خصائص البذور تجعلها مناسبة للتلقيح
- A-Seeds coat.**      **B- Can be carried to new places**  
**C- Cotyledon (food supply) and embryo.**      **D-All of them.**
- 9-Which is adaptation used by this plant to survive in a hot, dry environment? تكيف نباتي لبيئة حارة
- A-Thick stems to hold water**      **B-Deep roots to soak up the rain**  
**C-Flat surface that faces the sun**      **D- White thorns to attract animals**
- 10-What is the function of the seed coat? ما هي وظيفة غلاف البذرة
- A- It contains food**      **B- It protects the new plant.**  
**C-It attracts animals.**      **D-It performs respiration.**
- 11- Which organism gets energy directly from the Sun? ما هو الكائن الذي يحصل على الطاقة من الشمس مباشرة
- a-Earthworm**      **b-Bees**      **c-Trees**      **d-Owl**
- 12- Which is not a basic need of plants? ليس من احتياجات النبات الأساسية
- a-Shelter مأوى**      **b-Sunlight**      **c-Water**      **d-Space**
- 13- Where do plants obtain the energy to live and grow? من أي يحصل النبات على الطاقة يعيش وينمو
- a- From soil they live in.**      **b-From oxygen in the air**      **c-from food they produce**
- 14-Which plant part allows it to obtain carbon dioxide? ما هو جزء النبات الذي يحصل على CO<sub>2</sub>
- a-Root**      **b-Stem**      **c- Leaves**      **d- Root**
- 15-How are a coconut seed and a watermelon seed most alike? ما وجه التشابه بين بذور جوز الهند والبطيخ
- a-Each takes the same amount of time to grow into an adult plant.**  
**b-Each has similar shape and size.**      **C- Each grows into an adult plant.**  
**d-Each descends from plants of similar shape and size.**
- 16- Which of the following is an example of a plant responding to its environment? استجابة النبات للبيئة
- a- Phototropism**      **b-Stimulus**      **c-Reproduction**      **d-Breathing**
- 17-Its function is gas exchange and transpiration: وظيفتها تبادل الغازات والنتح
- A-Stem**      **B-Stomata ثغور**      **C-Root**
- 18-Plants adaptations structures: تراكيب تكيفات للنباتات
- A-Thorns أشواك**      **B-Chemicals**      **C-All of them**

19-Which part of the plant makes most of the plant's food? اكثر جزء في النبات يصنع الغذاء

a-Root

**b-Leaves**

c- Stem

d-Flower

20- Which structures help a plant to reproduce? Select all that apply. حدها جميعا. تراكيب نباتية تكاثرية.

**A- Flower**

**B-Cone**

C-Stomata

**D-bulb البصلة**

21-Why most stomata on the lower side of leaves? To لماذا توجد أغلب الثغور في الجهة السفلية للورقة؟ حتى

**A-Reduce transpiration.**

B-Increase transpiration

C-Nothing it do

22- Green plants use sunlight, water, and carbon dioxide to create their own food. Which explains best why humans can't create their own food? ما هو الأصح لعدم قدرة البشر على تصنيع الغذاء ذاتيا

A-Humans don't use water.

**B- Humans breathe oxygen.**

C- Humans need extra energy to survive.

**D-Humans don't have leaves**

23- ..... take in water and nutrients from the soil. يحصل على الماء والمغذيات

A-Branches

**B-Roots Or roots hair**

C-Leaves

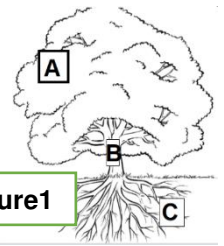
D-Flowers

24- What is the function of Part A? Look to Picture 1 ( أ ) ما هي وظيفة الجزء

**A- Taking in sunlight.**

B- Taking in water.

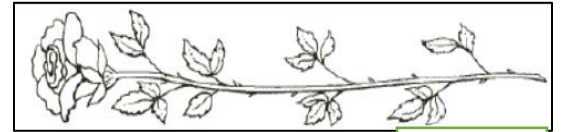
C- Searching for nutrients.



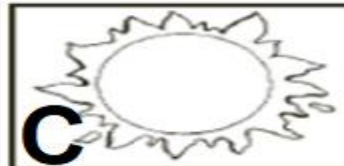
Picture1

25- Which part of the plant is missing? Picture 2

ما هو المفقود او الناقص في الصورة 2؟



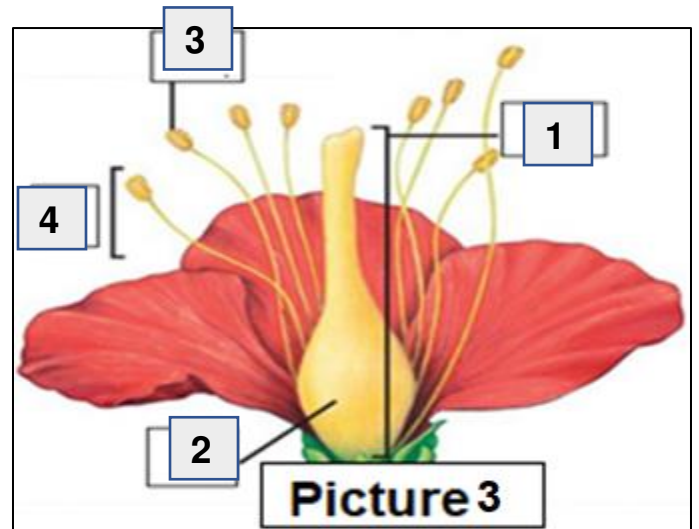
Picture2



**Q3-Look to Picture 2 Flower, you have flower parts name, put correct number of its partson its place on picture:**

صورة 2 الزهرة, لديك أسماء أجزاء الزهرة ضع الرقم المناسب لكل جزء في مكانه الصحيح على الصورة:

- 1-Pistil
- 2-Ovary
- 3-Anther with pollen
- 4- Stamen



Picture3