

تم تحميل هذا الملف من موقع المناهج الإماراتية



## اختبار القياس الدولي IBT متبوع بالإجابات

موقع المناهج ← المناهج الإماراتية ← الصف الرابع ← رياضيات ← الفصل الأول ← اختبارات ← الملف

تاريخ إضافة الملف على موقع المناهج: 2024-10-27 14:40:31

ملفات اكتب للمعلم اكتب للطالب | اختبارات الكترونية | اختبارات | حلول | عروض بوربوينت | أوراق عمل  
منهج انجليزي | ملخصات وتقارير | مذكرات وبنوك | الامتحان النهائي للمدرس

المزيد من مادة  
رياضيات:

## التواصل الاجتماعي بحسب الصف الرابع



صفحة المناهج  
الإماراتية على  
فيسبوك

الرياضيات

اللغة الانجليزية

اللغة العربية

التربية الاسلامية

المواد على تلغرام

## المزيد من الملفات بحسب الصف الرابع والمادة رياضيات في الفصل الأول

أسئلة اختبار التقويم الثاني Math assessment 2 منهج ريفيل

1

أسئلة اختبار التقويم الأول Math assessment 1 منهج ريفيل

2

أوراق عمل مراجعة الوحدة الأولى القيمة المكانية

3

أوراق عمل النشاط الكتابي الأول

4

عرض بوربوينت حل درس حل المسائل الكلامية المكونة من عدة خطوات

5

## الاختبار التدريبي

### نبذة عن الاختبار التدريبي

يحتوي الاختبار التدريبي على 10 أسئلة. صمم هذا الاختبار ليعطيك فكرة عن نمط أسئلة اختبار IBT الرئيسي.

### أجب على الأسئلة:

كل سؤال لديه أربعة اختيارات. اختر الإجابة الأنسب من الاختيارات الأربعة : A ، B ، C ، D. سوف تجد إجابات الأسئلة في آخر صفحة من هذا الكتيب.

### الأدوات المسموح بها في هذا الاختبار

يمكن استخدام قلم رصاص في هذا الاختبار. لا يمكنك استخدام الآلة الحاسبة في هذا الاختبار.

### الزمن المخصص للاختبار :

الزمن المحدد لإكمال الاختبار هو 15 دقيقة.

3.096 3.097 3.098 3.099

?

1

ما العدد التالي في النمط السابق؟

3.0100

A

3.100

B

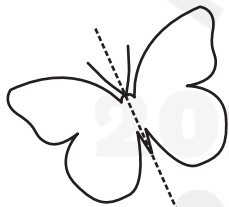
4.000

C

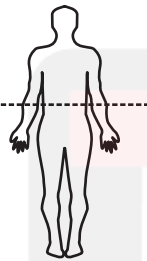
4.100

D

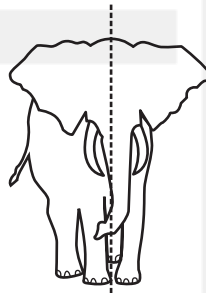
2 أي خط من الخطوط المنقطة في الرسوم التالية يمثل خط تناظر؟



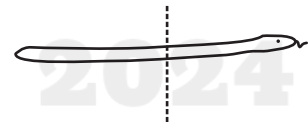
A



B



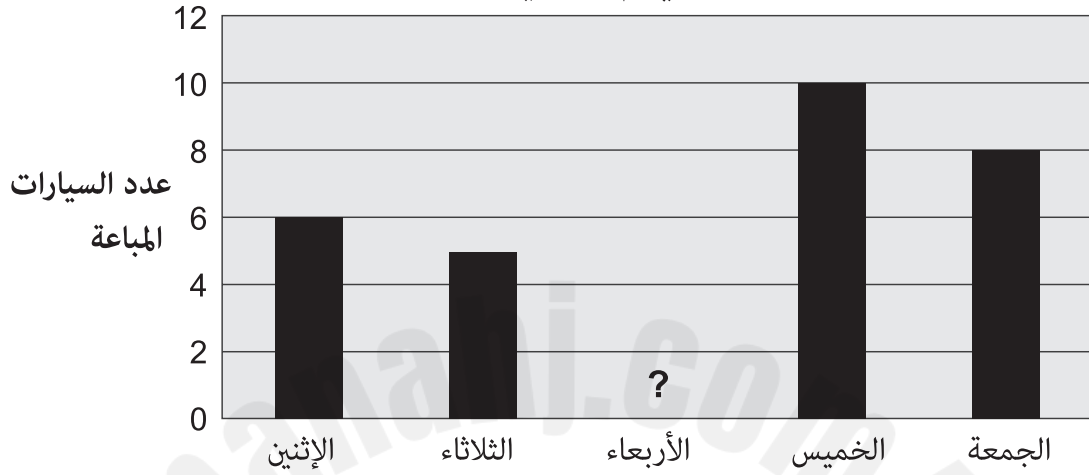
C



D

يبين الشكل التالي عدد السيارات التي تم بيعها في أسبوع.  
عدد السيارات التي تم بيعها يوم الأربعاء مفقودة.

السيارات التي تم بيعها في أسبوع



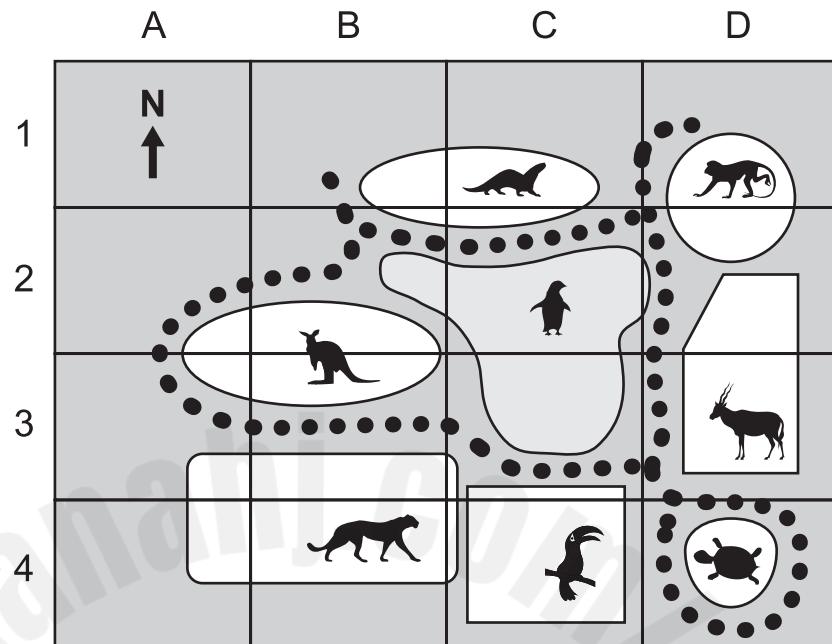
فإذا كان عدد السيارات التي تم بيعها يوم الأربعاء:

- أكثر من يوم الإثنين
- وأقل من يوم الجمعة

كم عدد السيارات التي تم بيعها يوم الأربعاء؟

- A 4  
B 5  
C 7  
D 9

الرسم التالي يوضح خريطة لحديقة حيوانات.



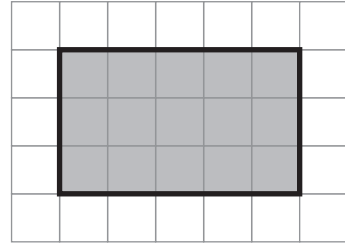
4 ما هو موقع السلحفاة؟

- A C3
- B C4
- C D3
- D D4

5 أي من العمليات الحسابية التالية تساوي  $6 + 6 + 6 + 6 + 6$ ؟

- A  $6 + 4$
- B  $6 \times 4$
- C  $6 + 5$
- D  $6 \times 5$

6



أي من العمليات الحسابية التالية قد يُستخدم لمعرفة مساحة المستطيل المظلل؟

$3 + 5$       **A**

$3 \times 5$       **B**

$3 + 3 + 5 + 5$       **C**

$3 \times 3 \times 5 \times 5$       **D**

7

سُئل 15 شخصًا فيما إذا كانوا يفضلون المعكرونة أم الأرز. وسئلوا أيضًا فيما إذا كانوا يفضلون الشاي أم القهوة.

المجموع	أرز	معكرونة	
4	3	1	شاي
11	?	4	قهوة
15	10	5	المجموع

ما هي القيمة المفقودة في الجدول السابق؟

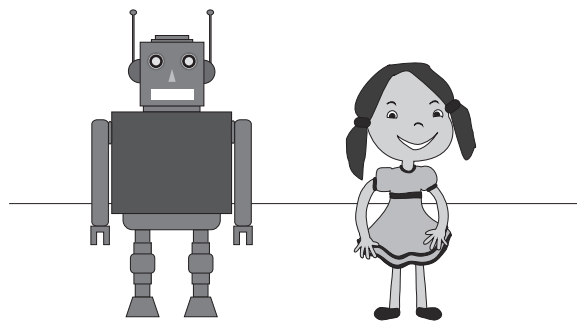
7      **A**

8      **B**

13      **C**

15      **D**

8 يقف إنسان آلي بجانب فتاة.



في أي اتجاه يجب على الإنسان الآلي أن يدور لكي يرى الفتاة؟

A ربع دورة إلى يساره

B ثلاثة ارباع دورة إلى يساره

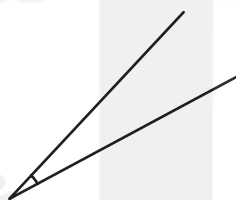
C ربع دورة إلى يمينه

D نصف دورة إلى يمينه

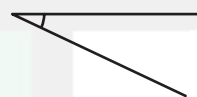
9 أي من الزوايا التالية هي الأكبر؟



A



B



C



D

10

توجد 5 كرات خضراء وكرة واحدة صفراء في صندوق.  
يقوم أحد الطلاب بأخذ كرة واحدة من الصندوق دون النظر داخل الصندوق.

ما احتمال أن تكون الكرة صفراء؟

**A** 1 من 5

**B** 1 من 6

**C** 5 من 6

**D** 6 من 6

الإجابات الصحيحة

<b>B</b>	1
<b>A</b>	2
<b>C</b>	3
<b>D</b>	4
<b>D</b>	5
<b>B</b>	6
<b>A</b>	7
<b>A</b>	8
<b>D</b>	9
<b>B</b>	10



