

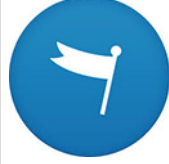
## شكراً لتحميلك هذا الملف من موقع المناهج الإماراتية



## حل نموذج الأسئلة الكتابية انسابير

[موقع المناهج](#) ← [المناهج الإماراتية](#) ← [الصف الرابع](#) ← [علوم](#) ← [الفصل الثالث](#) ← [الملف](#)

## التواصل الاجتماعي بحسب الصف الرابع



## روابط مواد الصف الرابع على تلغرام

[الرياضيات](#)

[اللغة الانجليزية](#)

[اللغة العربية](#)

[التربية الاسلامية](#)

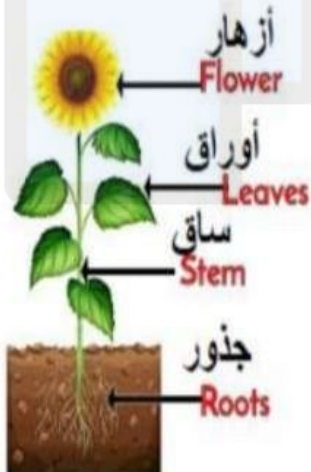
## المزيد من الملفات بحسب الصف الرابع والمادة علوم في الفصل الثالث

<a href="#">أسئلة الامتحان النهائي الورقي انسابير</a>	1
<a href="#">أسئلة الامتحان النهائي الورقي بريدج</a>	2
<a href="#">تدريبات امتحانية وفق الهيكل الوزاري الجديد</a>	3
<a href="#">مراجعة امتحانية ملخص وحلول وفق الهيكل الوزاري الجديد انسابير</a>	4
<a href="#">حل أسئلة الامتحان النهائي التعويضي ماحروهيل</a>	5

الأسئلة الكتابية ( يرجى تدريب الطالب على كتابة الكلمات المهمة)

Page 12(

تم تحميل هذا الملف من

2- Plant Parts أجزاء النبات	Structure التركيب	Function الوظيفة
 <p><b>A-Roots</b> الجذور</p>	Mostly under Earth's surface.	1-امتصاص الماء والمغذيات. 2-تثبيت النبات في مكانه. 3-بعض الجذور تخزن الطعام.
<p><b>B-Stem</b> الساق</p>	1-Woody ساق خشبي 2-Soft green ساق غضة خضراء	1-دعم النبات ليبقى مستقيماً للأعلى. 2-نقل المواد خلال النبات.
<p><b>C-Leaves</b> الأوراق</p>	Summity متناظر	1-تبادل الغازات عبر الثغور. 2- صنع الغذاء - البناء الضوئي. 3-عملية النتح: اخراج الماء عبر الثغور.
<p><b>D-Flower</b> الازهار <b>Reproductive organs</b></p>	Male & female اعضاء تكاثرية مذكرة ومؤنثة	1- التلقيح والاحصاب 2- جذب الحشرات والنحل والطيور

#### Label a Diagram: Roots, Stems, and Leaves

Label the different parts of the plant. Then describe the functions of each of the plant parts below.

Roots:

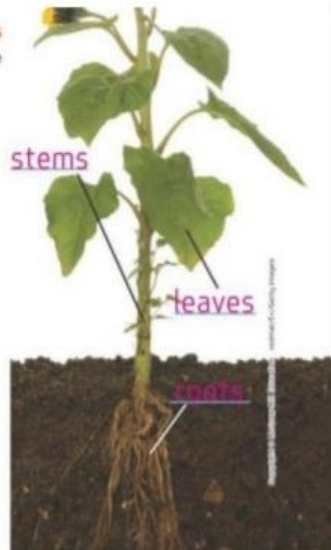
hold the plant in place,  
take in water and nutrients

Stems:

support the plant,  
transport materials

Leaves:

capture light and are the site of gas exchange



#### Questions

- 1) Which part of the plant that **takes in water and nutrients**? Roots.
- 2) Which part of the plant **supports** the plant and **transport** water and nutrients? Stem
- 3) Which part of the plant **captures the light** and **exchange the gases** ? Leaves
- 4) Which part of the plant allow it to take **carbon dioxide** and **sunlight**? Leaves

\*Maybe they will be asked to write one function for each part of the plant

#### Talk About It

Use evidence to construct an argument that plant structures function to support survival.



- 1- Hydrotropism الانتحاء مائي roots grow toward water.
- 2- Gravitropism الانتحاء أرضي roots grow downward by Gravity.
- 3- Phototropism الانتحاء ضوئي grow toward light.
- 4- Thigmotropism الانتحاء لمسي respond to touch.

32. Fill in the blank:

Hydrotropism / Phototropism  
Thigmotropism / Gravitropism

1.



Phototropism

2.



Hydrotropism

3.



Gravitropism

4.



Thigmotropism

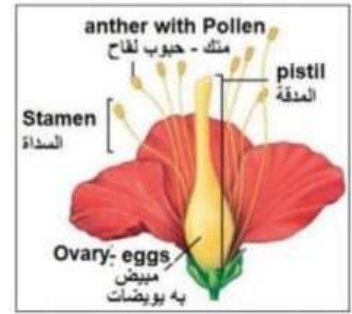
<b>Adaptations:</b> Physical characteristics that help a living thing survive.	التكيف أو التعديل: خواص طبيعية تساعد الكائن الحي على البقاء
<b>Stimulus:</b> Something that causes a living thing to respond.	المنبه محفز: شيء يسبب استجابة لدى الكائن الحي.
<b>Tropism</b> plant's response to water, gravity, light, and touch.	الانتحاء: استجابة النبات لمؤثر مثل الماء \ الجاذبية\ الضوء\ اللمس
<b>Response:</b> a reaction to a stimulus.	الاستجابة: ردة فعل اتجاه محفز.



2. Use evidence to construct an argument that plants have structures that support behavior.

Sample answer: Plants have internal structures that allow them to react to a stimulus and change their behavior in order to get the resources they need to live and grow.

Plant Reproduction تكاثر النباتات			
Fertilization: join of male and female cells = Pollen + egg = Seeds التخصيب هو اتحاد خلية أنثى وبويضة وتكون بذور	1-Flowers أزهار نباتات زهرية	a-Male part: Stamen = Anther + Pollen	عضو التذكير: السداة = المئك به حبوب لقاح
		b-Female part: Pistil = ovary with eggs.	عضو مؤنث المدقة = مبيض به بويضات.
		2- Seeds: develop after fertilization inside fruits. Embryo with food.	2-البذور: تتطور بعد الاخصاب بداخل الثمار. البذرة بها جنين مع غذاء، وغلاف للحماية.
	3-Fruits ovary enlarge contain seeds. Protect seeds	3-الثمار: تضخم لمبيض لتصبح يحتوي بذور. تحمي البذور ليعاد زراعتها.	
4-CONES مخاريط في الصنوبريات	a-Male cone have Pollen. b-Female corns have Eggs, stick liquid to catch pollens. In female cones fertilizer occur, <b>Seeds</b> produce.	مخروط مذكر به حبوب لقاح. مخروط مؤنث به بويضات، يفرز سائل لاصق حتى يلتقط حبوب اللقاح، يحدث الاخصاب به وتتكون البذور.	



## الأسئلة (الأزهار flowers)

1) What are the reproduction parts of plants

Flower, cones, seeds, and fruit

2) What is the male part of the flower?

**Stamen** that contains the **anther** where **pollen** are produced

3) Which is the female part of the flower?

**Pistil** that contains the **ovary** where **eggs** are produced

4) What takes the pollen from the anther to the ovary?

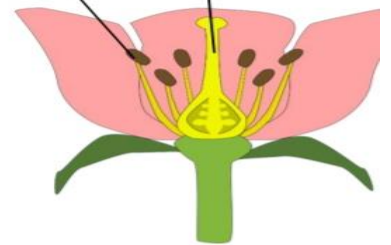
Insects, birds, and winds

5) What is fertilization?

When the content of the pollen joins the egg cells

Stamen

Pistil



## الأسئلة (المخاريط cones)

1) What does the male cone produce?

Pollen

2) What does the female cone produce?

Sticky liquid that captures the pollen

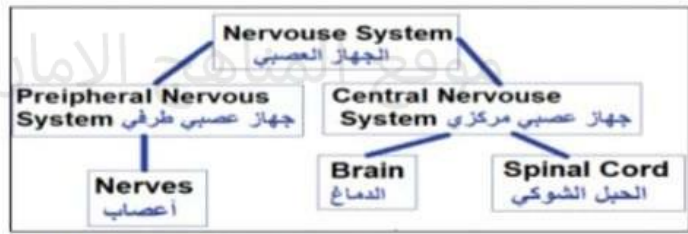


تركيز على صورة الارنب و البيانات

تم تحميل هذا الملف من

### THE NERVOUS SYSTEM

**THE NERVOUS SYSTEM**- a set of cell and organs that uses information from senses to control the body. مجموعة من الجهاز العصبي: مجموعة من الخلايا والأعضاء تستخدم المعلومات من أعضاء الحس للسيطرة والتحكم بالجسم.



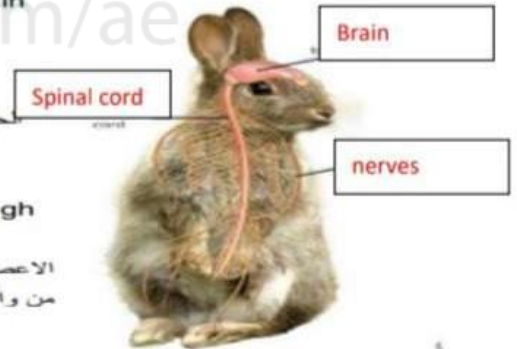
**THE CENTRAL NERVOUS SYSTEM**- made up of spinal cord and brain. الجهاز العصبي المركزي عبارة عن عضوين الدماغ والحبل الشوكي.

**THE BRAIN** is an organ that sends messages to other parts of the body: الدماغ: عضو يسيطر على كل الجسم بإرسال رسائل له

**THE SPINAL CORD** -Thick band of nerves inside your spine: الحبل الشوكي: شريط سميك من الاعصاب بداخل العمود الفقري

**THE PERIPHERAL NERVE- NOT PART of the central nervous system**-. It sends information between your brain and your body through spinal cord.

الاعصاب الطرفية ليست من الجهاز العصبي المركزي هي أعصاب منتشرة في الجسم ترسل معلومات من وإلى الدماغ عبر الحبل الشوكي.



1. A rabbit sees a fox. Use the diagram to describe what happens in the rabbit's body that causes the rabbit to run away and hide.

Sample answer: The information travels from the eyes, to the nerves, to the spinal cord, and then reaches brain. The brain sends back a respond through the nerves, to run and hide.