

تم تحميل هذا الملف من موقع المناهج الإماراتية



حل الكراسة التدريبية للاختبار النهائي وفق الهيكل الوزاري

موقع المناهج ← المناهج الإماراتية ← الصف الرابع ← علوم ← الفصل الأول ← حلول ← الملف

تاريخ إضافة الملف على موقع المناهج: 2024-11-20 10:04:35

ملفات اكتب للمعلم اكتب للطالب الاختبارات الكترونية | اختبارات | حلول | عروض بوربوينت | أوراق عمل
منهج انجليزي | ملخصات وتقارير | مذكرات وبنوك | الامتحان النهائي للمدرس

المزيد من مادة
علوم:

إعداد: مدرسة درب السعادة

التواصل الاجتماعي بحسب الصف الرابع



صفحة المناهج
الإماراتية على
فيسبوك

الرياضيات

اللغة الانجليزية

اللغة العربية

التربية الاسلامية

المواد على تلغرام

المزيد من الملفات بحسب الصف الرابع والمادة علوم في الفصل الأول

الكراسة التدريبية للاختبار النهائي وفق الهيكل الوزاري

1

ملخص الدرس الثاني دورة حياة الحيوان من الوحدة الثالثة مملكة الحيوان

2

أوراق عمل الدرس الثاني دورة حياة الحيوان من الوحدة الثالثة مملكة الحيوان

3

حل أسئلة مراجعة اختبار الوحدة الثالثة مملكة الحيوان

4

أسئلة مراجعة اختبار الوحدة الثالثة مملكة الحيوان

5



بِنَاءُ حَيَاةٍ سَعِيدَةٍ.. لِطَالِبٍ مُدْرِكٍ لِمَهَارَاتِهِ
مُسْتَكْشِفٍ لِقُدْرَاتِهِ.. مُتَحِيلٍ بِعَصْرِهِ.. طَمُوحٍ فِي مُسْتَقْبَلِهِ



الهيكل الوزاري لمادة العلوم الصف الرابع الفصل الدراسي الأول 2024-2025

Academic Year السنة الدراسية	2024/2025
Term الترم	1
Subject المادة	Science/Bridge العلوم/جسر
Grade الصف	4
Stream النوع	General العامة
Number of MCC عدد الأسئلة الموضوعية	28
Mark of MCC درجة الأسئلة الموضوعية	80
Number of PSC عدد الأسئلة الاختبارية	3
Mark per PSC الدرجات للأسئلة الاختبارية	40
Type of All Questions نوع الأسئلة	MCC/ الأسئلة الموضوعية PSC/ الأسئلة الاختبارية
Maximum Overall Grade الدرجة القصوى الممكنة	120
Exam Duration - امتحان مدة الامتحان	30 minutes
Mode of Implementation - طريقة التطبيق	Paper-Based
Calculator آلة حاسبة	Not Allowed غير مسموحة

Question* السؤال	Learning Outcome/Performance Objective** النتائج المتوقعة/معايير الأداء	Reference(s) in the Student Book (Local Version) المراجع في كتاب الطالب (النسخة المحلية)	
		Example/Example مثال (المراجع)	Page الصفحة
البيولوجيا، 80%	1	102, 103, 104, 105, 106, 107, 108, 109, 110, 111, 112, 113, 114, 115, 116, 117, 118, 119, 120, 121, 122, 123, 124, 125, 126, 127, 128, 129, 130, 131, 132, 133, 134, 135, 136, 137, 138, 139, 140, 141, 142, 143, 144, 145, 146, 147, 148, 149, 150, 151, 152, 153, 154, 155, 156, 157, 158, 159, 160, 161, 162, 163, 164, 165, 166, 167, 168, 169, 170, 171, 172, 173, 174, 175, 176, 177, 178, 179, 180, 181, 182, 183, 184, 185, 186, 187, 188, 189, 190, 191, 192, 193, 194, 195, 196, 197, 198, 199, 200, 201, 202, 203, 204, 205, 206, 207, 208, 209, 210, 211, 212, 213, 214, 215, 216, 217, 218, 219, 220, 221, 222, 223, 224, 225, 226, 227, 228, 229, 230, 231, 232, 233, 234, 235, 236, 237, 238, 239, 240, 241, 242, 243, 244, 245, 246, 247, 248, 249, 250, 251, 252, 253, 254, 255, 256, 257, 258, 259, 260, 261, 262, 263, 264, 265, 266, 267, 268, 269, 270, 271, 272, 273, 274, 275, 276, 277, 278, 279, 280, 281, 282, 283, 284, 285, 286, 287, 288, 289, 290, 291, 292, 293, 294, 295, 296, 297, 298, 299, 300, 301, 302, 303, 304, 305, 306, 307, 308, 309, 310, 311, 312, 313, 314, 315, 316, 317, 318, 319, 320, 321, 322, 323, 324, 325, 326, 327, 328, 329, 330, 331, 332, 333, 334, 335, 336, 337, 338, 339, 340, 341, 342, 343, 344, 345, 346, 347, 348, 349, 350, 351, 352, 353, 354, 355, 356, 357, 358, 359, 360, 361, 362, 363, 364, 365, 366, 367, 368, 369, 370, 371, 372, 373, 374, 375, 376, 377, 378, 379, 380, 381, 382, 383, 384, 385, 386, 387, 388, 389, 390, 391, 392, 393, 394, 395, 396, 397, 398, 399, 400, 401, 402, 403, 404, 405, 406, 407, 408, 409, 410, 411, 412, 413, 414, 415, 416, 417, 418, 419, 420, 421, 422, 423, 424, 425, 426, 427, 428, 429, 430, 431, 432, 433, 434, 435, 436, 437, 438, 439, 440, 441, 442, 443, 444, 445, 446, 447, 448, 449, 450, 451, 452, 453, 454, 455, 456, 457, 458, 459, 460, 461, 462, 463, 464, 465, 466, 467, 468, 469, 470, 471, 472, 473, 474, 475, 476, 477, 478, 479, 480, 481, 482, 483, 484, 485, 486, 487, 488, 489, 490, 491, 492, 493, 494, 495, 496, 497, 498, 499, 500, 501, 502, 503, 504, 505, 506, 507, 508, 509, 510, 511, 512, 513, 514, 515, 516, 517, 518, 519, 520, 521, 522, 523, 524, 525, 526, 527, 528, 529, 530, 531, 532, 533, 534, 535, 536, 537, 538, 539, 540, 541, 542, 543, 544, 545, 546, 547, 548, 549, 550, 551, 552, 553, 554, 555, 556, 557, 558, 559, 560, 561, 562, 563, 564, 565, 566, 567, 568, 569, 570, 571, 572, 573, 574, 575, 576, 577, 578, 579, 580, 581, 582, 583, 584, 585, 586, 587, 588, 589, 590, 591, 592, 593, 594, 595, 596, 597, 598, 599, 600, 601, 602, 603, 604, 605, 606, 607, 608, 609, 610, 611, 612, 613, 614, 615, 616, 617, 618, 619, 620, 621, 622, 623, 624, 625, 626, 627, 628, 629, 630, 631, 632, 633, 634, 635, 636, 637, 638, 639, 640, 641, 642, 643, 644, 645, 646, 647, 648, 649, 650, 651, 652, 653, 654, 655, 656, 657, 658, 659, 660, 661, 662, 663, 664, 665, 666, 667, 668, 669, 670, 671, 672, 673, 674, 675, 676, 677, 678, 679, 680, 681, 682, 683, 684, 685, 686, 687, 688, 689, 690, 691, 692, 693, 694, 695, 696, 697, 698, 699, 700, 701, 702, 703, 704, 705, 706, 707, 708, 709, 710, 711, 712, 713, 714, 715, 716, 717, 718, 719, 720, 721, 722, 723, 724, 725, 726, 727, 728, 729, 730, 731, 732, 733, 734, 735, 736, 737, 738, 739, 740, 741, 742, 743, 744, 745, 746, 747, 748, 749, 750, 751, 752, 753, 754, 755, 756, 757, 758, 759, 760, 761, 762, 763, 764, 765, 766, 767, 768, 769, 770, 771, 772, 773, 774, 775, 776, 777, 778, 779, 780, 781, 782, 783, 784, 785, 786, 787, 788, 789, 790, 791, 792, 793, 794, 795, 796, 797, 798, 799, 800, 801, 802, 803, 804, 805, 806, 807, 808, 809, 810, 811, 812, 813, 814, 815, 816, 817, 818, 819, 820, 821, 822, 823, 824, 825, 826, 827, 828, 829, 830, 831, 832, 833, 834, 835, 836, 837, 838, 839, 840, 841, 842, 843, 844, 845, 846, 847, 848, 849, 850, 851, 852, 853, 854, 855, 856, 857, 858, 859, 860, 861, 862, 863, 864, 865, 866, 867, 868, 869, 870, 871, 872, 873, 874, 875, 876, 877, 878, 879, 880, 881, 882, 883, 884, 885, 886, 887, 888, 889, 890, 891, 892, 893, 894, 895, 896, 897, 898, 899, 900, 901, 902, 903, 904, 905, 906, 907, 908, 909, 910, 911, 912, 913, 914, 915, 916, 917, 918, 919, 920, 921, 922, 923, 924, 925, 926, 927, 928, 929, 930, 931, 932, 933, 934, 935, 936, 937, 938, 939, 940, 941, 942, 943, 944, 945, 946, 947, 948, 949, 950, 951, 952, 953, 954, 955, 956, 957, 958, 959, 960, 961, 962, 963, 964, 965, 966, 967, 968, 969, 970, 971, 972, 973, 974, 975, 976, 977, 978, 979, 980, 981, 982, 983, 984, 985, 986, 987, 988, 989, 990, 991, 992, 993, 994, 995, 996, 997, 998, 999, 1000	4
	2	102, 103, 104, 105, 106, 107, 108, 109, 110, 111, 112, 113, 114, 115, 116, 117, 118, 119, 120, 121, 122, 123, 124, 125, 126, 127, 128, 129, 130, 131, 132, 133, 134, 135, 136, 137, 138, 139, 140, 141, 142, 143, 144, 145, 146, 147, 148, 149, 150, 151, 152, 153, 154, 155, 156, 157, 158, 159, 160, 161, 162, 163, 164, 165, 166, 167, 168, 169, 170, 171, 172, 173, 174, 175, 176, 177, 178, 179, 180, 181, 182, 183, 184, 185, 186, 187, 188, 189, 190, 191, 192, 193, 194, 195, 196, 197, 198, 199, 200, 201, 202, 203, 204, 205, 206, 207, 208, 209, 210, 211, 212, 213, 214, 215, 216, 217, 218, 219, 220, 221, 222, 223, 224, 225, 226, 227, 228, 229, 230, 231, 232, 233, 234, 235, 236, 237, 238, 239, 240, 241, 242, 243, 244, 245, 246, 247, 248, 249, 250, 251, 252, 253, 254, 255, 256, 257, 258, 259, 260, 261, 262, 263, 264, 265, 266, 267, 268, 269, 270, 271, 272, 273, 274, 275, 276, 277, 278, 279, 280, 281, 282, 283, 284, 285, 286, 287, 288, 289, 290, 291, 292, 293, 294, 295, 296, 297, 298, 299, 300, 301, 302, 303, 304, 305, 306, 307, 308, 309, 310, 311, 312, 313, 314, 315, 316, 317, 318, 319, 320, 321, 322, 323, 324, 325, 326, 327, 328, 329, 330, 331, 332, 333, 334, 335, 336, 337, 338, 339, 340, 341, 342, 343, 344, 345, 346, 347, 348, 349, 350, 351, 352, 353, 354, 355, 356, 357, 358, 359, 360, 361, 362, 363, 364, 365, 366, 367, 368, 369, 370, 371, 372, 373, 374, 375, 376, 377, 378, 379, 380, 381, 382, 383, 384, 385, 386, 387, 388, 389, 390, 391, 392, 393, 394, 395, 396, 397, 398, 399, 400, 401, 402, 403, 404, 405, 406, 407, 408, 409, 410, 411, 412, 413, 414, 415, 416, 417, 418, 419, 420, 421, 422, 423, 424, 425, 426, 427, 428, 429, 430, 431, 432, 433, 434, 435, 436, 437, 438, 439, 440, 441, 442, 443, 444, 445, 446, 447, 448, 449, 450, 451, 452, 453, 454, 455, 456, 457, 458, 459, 460, 461, 462, 463, 464, 465, 466, 467, 468, 469, 470, 471, 472, 473, 474, 475, 476, 477, 478, 479, 480, 481, 482, 483, 484, 485, 486, 487, 488, 489, 490, 491, 492, 493, 494, 495, 496, 497, 498, 499, 500, 501, 502, 503, 504, 505, 506, 507, 508, 509, 510, 511, 512, 513, 514, 515, 516, 517, 518, 519, 520, 521, 522, 523, 524, 525, 526, 527, 528, 529, 530, 531, 532, 533, 534, 535, 536, 537, 538, 539, 540, 541, 542, 543, 544, 545, 546, 547, 548, 549, 550, 551, 552, 553, 554, 555, 556, 557, 558, 559, 560, 561, 562, 563, 564, 565, 566, 567, 568, 569, 570, 571, 572, 573, 574, 575, 576, 577, 578, 579, 580, 581, 582, 583, 584, 585, 586, 587, 588, 589, 590, 591, 592, 593, 594, 595, 596, 597, 598, 599, 600, 601, 602, 603, 604, 605, 606, 607, 608, 609, 610, 611, 612, 613, 614, 615, 616, 617, 618, 619, 620, 621, 622, 623, 624, 625, 626, 627, 628, 629, 630, 631, 632, 633, 634, 635, 636, 637, 638, 639, 640, 641, 642, 643, 644, 645, 646, 647, 648, 649, 650, 651, 652, 653, 654, 655, 656, 657, 658, 659, 660, 661, 662, 663, 664, 665, 666, 667, 668, 669, 670, 671, 672, 673, 674, 675, 676, 677, 678, 679, 680, 681, 682, 683, 684, 685, 686, 687, 688, 689, 690, 691, 692, 693, 694, 695, 696, 697, 698, 699, 700, 701, 702, 703, 704, 705, 706, 707, 708, 709, 710, 711, 712, 713, 714, 715, 716, 717, 718, 719, 720, 721, 722, 723, 724, 725, 726, 727, 728, 729, 730, 731, 732, 733, 734, 735, 736, 737, 738, 739, 740, 741, 742, 743, 744, 745, 746, 747, 748, 749, 750, 751, 752, 753, 754, 755, 756, 757, 758, 759, 760, 761, 762, 763, 764, 765, 766, 767, 768, 769, 770, 771, 772, 773, 774, 775, 776, 777, 778, 779, 780, 781, 782, 783, 784, 785, 786, 787, 788, 789, 790, 791, 792, 793, 794, 795, 796, 797, 798, 799, 800, 801, 802, 803, 804, 805, 806, 807, 808, 809, 810, 811, 812, 813, 814, 815, 816, 817, 818, 819, 820, 821, 822, 823, 824, 825, 826, 827, 828, 829, 830, 831, 832, 833, 834, 835, 836, 837, 838, 839, 840, 841, 842, 843, 844, 845, 846, 847, 848, 849, 850, 851, 852, 853, 854, 855, 856, 857, 858, 859, 860, 861, 862, 863, 864, 865, 866, 867, 868, 869, 870, 871, 872, 873, 874, 875, 876, 877, 878, 879, 880, 881, 882, 883, 884, 885, 886, 887, 888, 889, 890, 891, 892, 893, 894, 895, 896, 897, 898, 899, 900, 901, 902, 903, 904, 905, 906, 907, 908, 909, 910, 911, 912, 913, 914, 915, 916, 917, 918, 919, 920, 921, 922, 923, 924, 925, 926, 927, 928, 929, 930, 931, 932, 933, 934, 935, 936, 937, 938, 939, 940, 941, 942, 943, 944, 945, 946, 947, 948, 949, 950, 951, 952, 953, 954, 955, 956, 957, 958, 959, 960, 961, 962, 963, 964, 965, 966, 967, 968, 969, 970, 971, 972, 973, 974, 975, 976, 977, 978, 979, 980, 981, 982, 983, 984, 985, 986, 987, 988, 989, 990, 991, 992, 993, 994, 995, 996, 997, 998, 999, 1000	25
	3	102, 103, 104, 105, 106, 107, 108, 109, 110, 111, 112, 113, 114, 115, 116, 117, 118, 119, 120, 121, 122, 123, 124, 125, 126, 127, 128, 129, 130, 131, 132, 133, 134, 135, 136, 137, 138, 139, 140, 141, 142, 143, 144, 145, 146, 147, 148, 149, 150, 151, 152, 153, 154, 155, 156, 157, 158, 159, 160, 161, 162, 163, 164, 165, 166, 167, 168, 169, 170, 171, 172, 173, 174, 175, 176, 177, 178, 179, 180, 181, 182, 183, 184, 185, 186, 187, 188, 189, 190, 191, 192, 193, 194, 195, 196, 197, 198, 199, 200, 201, 202, 203, 204, 205, 206, 207, 208, 209, 210, 211, 212, 213, 214, 215, 216, 217, 218, 219, 220, 221, 222, 223, 224, 225, 226, 227, 228, 229, 230, 231, 232, 233, 234, 235, 236, 237, 238, 239, 240, 241, 242, 243, 244, 245, 246, 247, 248, 249, 250, 251, 252, 253, 254, 255, 256, 257, 258, 259, 260, 261, 262, 263, 264, 265, 266, 267, 268, 269, 270, 271, 272, 273, 274, 275, 276, 277, 278, 279, 280, 281, 282, 283, 284, 285, 286, 287, 288, 289, 290, 291, 292, 293, 294, 295, 296, 297, 298, 299, 300, 301, 302, 303, 304, 305, 306, 307, 308, 309, 310, 311, 312, 313, 314, 315, 316, 317, 318, 319, 320, 321, 322, 323, 324, 325, 326, 327, 328, 329, 330, 331, 332, 333, 334, 335, 336, 337, 338, 339, 340, 341, 342, 343, 344, 345, 346, 347, 348, 349, 350, 351, 352, 353, 354, 355, 356, 357, 358, 359, 360, 361, 362, 363, 364, 365, 366, 367, 368, 369, 370, 371, 372, 373, 374, 375, 376, 377, 378, 379, 380, 381, 382, 383, 384, 385, 386, 387, 388, 389, 390, 391, 392, 393, 394, 395, 396, 397, 398, 399, 400, 401, 402, 403, 404, 405, 406, 407, 408, 409, 410, 411, 412, 413, 414, 415, 416, 417, 418, 419, 420, 421, 422, 423, 424, 425, 426, 427, 428, 429, 430, 431, 432, 433, 434, 435, 436, 437, 438, 439, 440, 441, 442, 443, 444, 445, 446, 447, 448, 449, 450, 451, 452, 453, 454, 455, 456, 457, 458, 459, 460, 461, 462, 463, 464, 465, 466, 467, 468, 469, 470, 471, 472, 473, 474, 475, 476, 477, 478, 479, 480, 481, 482, 483, 484, 485, 486, 487, 488, 489, 490, 491, 492, 493, 494, 495, 496, 497, 498, 499, 500, 501, 502, 503, 504, 505, 506, 507, 508, 509, 510, 511, 512, 513, 514, 515, 516, 517, 518, 519, 520, 521, 522, 523, 524, 525, 526, 527, 528, 529, 530, 531, 532, 533, 534, 535, 536, 537, 538, 539, 540, 541, 542, 543, 544, 545, 546, 547, 548, 549, 550, 551, 552, 553, 554, 555, 556, 557, 558, 559, 560, 561, 562, 563, 564, 565, 566, 567	

اسم الطالب/ة:.....
الصف: الرابع ، الشعبة:
التاريخ: / 11 / 2024

نموذج إجابة الكراسة التدريبية للاختبار
الختامي لمادة العلوم
الفصل الدراسي الأول

الأسئلة التدريبية بناء على الهيكل المرفق الأسئلة الموضوعية

يجمع معلومات بحثية مناسبة ويستخدمها في صياغة فرضيات قابلة للاختبار
الصفحة 4 (الشكل صفحة 4)

حوظ الإجابة الصحيحة فيما يلي :-



1- يوضح الشكل التالي خطوات الطريقة العلمية ، ادرسه

ثم أجب عن السؤال التالي :-

* أي مما يلي يدل على الحرف B

أ- اختبار الافتراض ب- طرح الأسئلة ج- تكوين الافتراض د- النتائج لا تدعم الافتراض

2- قبل بدء التجربة يكون العلماء -----

أ- فرضية ب- استنتاج ج- جمع المعلومات د- تحليل البيانات

3- ماذا تسمى العملية التي يستخدمها العلماء للإجابة عن الأسئلة ؟

أ- الطريقة العلمية ب- الفرضية ج- التجربة د- التنبؤ

يقارن بين ممالك الكائنات وحيدة الخلية ويتوصل لكيفية تصنيف الكائنات الحية على سطح الأرض في ممالك مختلفة

الصفحة 24-25-26 (الشكل صفحة 26)

حوظ الإجابة الصحيحة فيما يلي :-

1- هي مصنع الغذاء في الكائنات الحية وتحتوي على الكلوروفيل ---

أ- الميتوكوندريا ب- السيتوبلازم ج- البلاستيدات الخضراء د- النواة

2- جزء من أجزاء الخلية يعمل مثل دماغك يتحكم في جميع أنشطة الخلية ---

أ- الفجوة ب- السيتوبلازم ج- النواة د- غشاء الخلية

3- أي من هذه الأجزاء يوجد في الخلايا النباتية فقط ؟

أ- الميتوكوندريا ب- غشاء الخلية ج- البلاستيدات الخضراء د- النواة



4- ماذا يمثل الشكل أدناه ؟

أ- النواة ب- الغشاء الخلوي ج- البلاستيدات الخضراء د- الميتوكوندريا

5- ما التركيب الذي يوجد في الخلية النباتية ولا يوجد في الخلية الحيوانية ؟

أ- الجدار الخلوي ب- الغشاء الخلوي ج- الميتوكوندريا د- النواة

6- ما وظيفة النواة في الخلية ؟

أ- التحكم بأنشطة الخلية ب- حماية الخلية ج- إنتاج طاقة الخلية ج- القيام بعملية البناء الضوئي

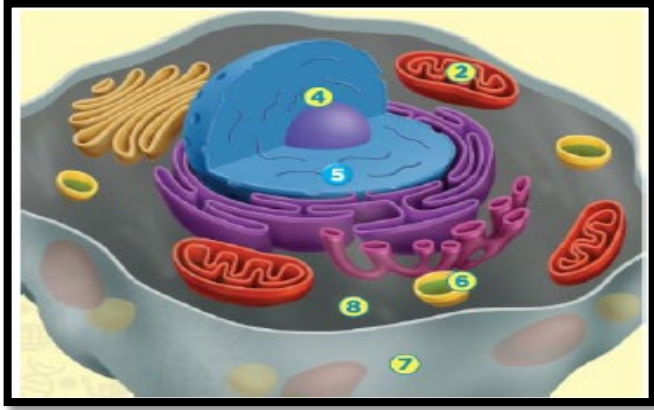


7- ماذا يمثل الشكل أدناه ؟

أ- الجدار الخلوي ب- الغشاء الخلوي ج- الميتوكوندريا د- النواة

8- أي مما يأتي يوجد في خلايا الإنسان ؟

أ- الجدار الخلوي ب- السيتوبلازم ج- البلاستيدات الخضراء د- الكلورفيل



9- مستعينا بالصورة أدناه ، ما التركيب الخلوي المشار إليه بالرقم (4) ؟

أ- الجدار الخلوي ب- الغشاء الخلوي ج- الميتوكوندريا د- النواة

10- مجموعة الخلايا المتشابهة التي تعمل معا لأداء وظيفة معينة تسمى -----

أ- النسيج ب- العضو ج- العظم د- الجهاز

11- مجموعة من الأنسجة معا لتتجمع لأداء وظيفة معينة تسمى -----

أ- الخلية ب- النسيج ج- العضو د- الجهاز

10- يوضح الشكل مستويات التنظيم، ادرسه ثم أجب عن السؤال
أي حرف يشير إلى مجموعة من الخلايا المتشابهة التي تعمل معا لأداء وظيفة معينة؟



أ- A ب- B ج- C د- C و A

يصف دورة حياة بعض الحيوانات المختلفة وكيفية تكاثرها وأنواع التحول المختلفة
الصفحة 78-79-81-82 (الشكل صفحة 79)

حوط الإجابة الصحيحة فيما يلي :-

1- ما الحيوان الذي يمر خلال تحوله بمرحلة الشرنقة؟

أ- الضفدع ب- الفراشة ج- حشرة اليعسوب د- الجراد



2- ما اسم مرحلة التحول الموضحة في الصورة أدناه؟

أ- بيضة ب- بالغ ج- شرنقة د- يرقة

3- تتكاثر الهيدرا عن طريق ----

أ- التجدد ب- التبرعم ج- الإخصاب د- الانقسام

4- ما الحيوان الذي يتكاثر عن طريق التجدد؟

أ- الضفدع ب- نجم البحر ج- الفراشة د- الهيدرا

5- أي مما يلي يمر بطور التحول الناقص؟

أ- الفراشة ب- الذباب ج- الخنفساء د- الجراد



6- ما اسم مرحلة التحول الموضحة في صورة الفراشة أدناه؟

أ- بيضة ب- بالغة ج- يرقة د- شرنقة

7- تعرف عملية اندماج الحيوان المنوي بالبويضة ب-----

أ- الإخصاب ب- التبرعم ج- التجدد د- التكاثر



8- شاهد القطط الموجودة في الصورة أدناه يعد لون القطط

أ- صفة موروثية ب- صفة مكتسبة ج- الغريزة د- لا شيء مما سبق



9- توضح الصورة الواردة في الشكل عملية تكاثر الهيدرا
من الأرجح أن تتشابه صغار الهيدرا في -----

د- جميع صفات
الآباء

ج- بعض صفات
الآباء

ب- نصف صفات
الآباء

أ- لا شيء من
صفات الآباء

10- أي من التالي يعد مثالا على السلوك المكتسب ؟

د- تنفس الإنسان

ج- ركوب الدراجة

ب- نمو الأشجار

أ- بناء الطيور أعشاشها

يشرح كيف أنه عندما تتغير البيئة بطرائق تؤثر في الخصائص الفيزيائية للمكان مثل الحرارة أو توافر الموارد فإن بعض الكائنات الحية تحيا وتتكاثر في حين تنتقل أخرى إلى مواقع جديدة وتنتقل غيرها إلى البيئة المتحولة وتفشل بعض الكائنات في البقاء على قيد الحياة

الصفحة 123- 125 (الشكل صفحة 123)

السؤال الأول :- حوِّط الإجابة الصحيحة فيما يلي :-

1- كيف يتسبب الجراد في تغيير الأنظمة البيئية ؟



د- ليس أي مما سبق

ج- يتسبب في تدمير المحاصيل
الزراعية

ب- لا يتسبب في تغيير
النظام البيئي

أ- يكون جحور

2- ----- هو إضافة مواد ضارة إلى الهواء والماء والتربة

أ- قطع الغابات ب- التكدس السكاني ج- التلوث د- حماية البيئة

3- ما فائدة جحور التماسيح؟

أ- تنام فيها التماسيح ب- ليس لها أي فائدة ج- تجد فيها الحيوانات
الغذاء وقت الجفاف د- ليس أي مما سبق

4- كيف يتسبب التمساح في تغيير الأنظمة البيئية؟



أ- يكون جحور ب- لا يتسبب في تغيير النظام البيئي ج- يتسبب في تدمير المحاصيل الزراعية د- ليس أي مما سبق

5- يعتبر ----- مثالا على تغيير الأنظمة البيئية بواسطة الكائنات الحية

أ- البراكين ب- الأمطار ج- الجراد د- الأعاصير

يصف كيف أن الطعام يزود الإنسان بالمواد التي يحتاجها للنمو ولسد النقص في حاجة الجسم وكيف تتم عملية الهضم لينتج طاقة التي يحتاجها ليوفر للجسم الدفء والحركة
الصفحة 148

السؤال الأول :- حوِّط الإجابة الصحيحة فيما يلي :-

1- يريد سعيد تقوية عضلاته للدخول في مسابقة ألعاب القوى ما الذي عليه أن يأكله ليساعد على بناء عضلاته؟ يأكل الأطعمة الغنية ب-----

أ- الدهون ب- البروتينات ج- الكالسيوم د- الكربوهيدرات

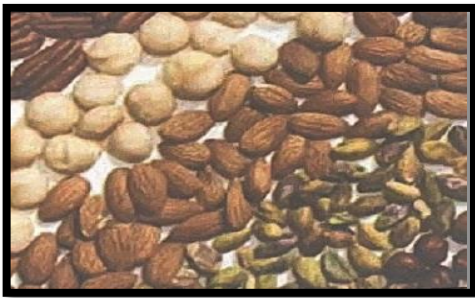
2- أي مما يلي لا يعتبر مصدر غذائي غني بالبروتين؟

أ- سمك ب- بطاطا ج- لبن د- بيض



3- البطاطس غنية بإحدى المواد الغذائية التي يحتاجها جسمك وهي

أ- البروتينات ب- الدهون ج- النشويات د- الأملاح



4- المكسرات تعتبر مصدرا غنيا ب-----

أ- البروتينات ب- السكريات ج- الزيوت د- المعادن

الأسئلة التدريبية بناء على الهيكل المرفق الأسئلة المقالية

يستنتج أن الاختلافات الصفات بين الأفراد من النوع نفسه قد يكون لها في بعض الأحيان ميزات تساعد على البقاء على قيد الحياة وإيجاد الشريك والتكاثر
الصفحة 99 (الشكل صفحة 99)

أجب عن الأسئلة التالية :-



1- يوضح الشكل التالي ثعلب الصحراء ، لماذا يمتلك أذنين كبيرتين ؟

يمتلك أذنين كبيرتين تطردان الحرارة ، تجعل جسم الثعلب باردا



2- من خلال الصورة التالية، وضح مظاهر التكيف عند الثعلبي القطبي في الشتاء ؟

لدى الثعلب القطبي فرو سميك للتدفئة ، يخزن الدهون للتدفئة ، لون أبيض يساعد في التمويه

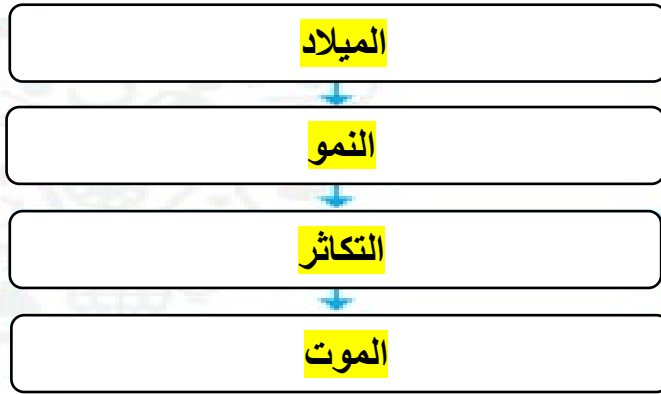
3- فسر الجرد الكنغري لا يحتاج إلى شرب الماء ؟

لأن الجرد الكنغري يحصل على الماء من البذور التي يأكلها

يصف دورة حياة بعض الحيوانات المختلفة وكيفية تكاثرها وأنواع التحول المختلفة
الصفحة 77-81 (الشكل صفحة 77-81)

أجب عن الأسئلة التالية :-

أ- ما المراحل الأساسية في دورة حياة الحيوان ؟



ب- رتب المراحل التي يمر بها الجنين ؟

- (3) تحول البويضة إلى جنين
- (1) تزواج ذكر مع أنثى
- (4) ينمو الجنين ليصبح كائن صغير تلده الأم
- (2) تتكون بويضة مخصبة

يقارن بين ممالك الكائنات وحيدة الخلية ويتوصل لكيفية تصنيف الكائنات الحية على سطح الأرض في ممالك مختلفة
الصفحة 23

أجب عن الأسئلة التالية :-

1- لماذا تتجه جميع أزهار دوار الشمس في الصورة نحو الاتجاه ذاته ؟

-تستجيب لضوء الشمس (تتفاعل الكائنات الحية مع المتغيرات)

2- كيف تختلف النباتات عن الحاسوب ؟

النباتات هي كائنات حية تؤدي جميع الوظائف الخمس ، بينما أجهزة الحاسوب كائنات غير حية لا تؤدي جميع الوظائف الحيوية الخمس

يفسر أن المستقبلات الحسية المختلفة مخصصة لأنواع محددة من المعلومات
الصفحة 113

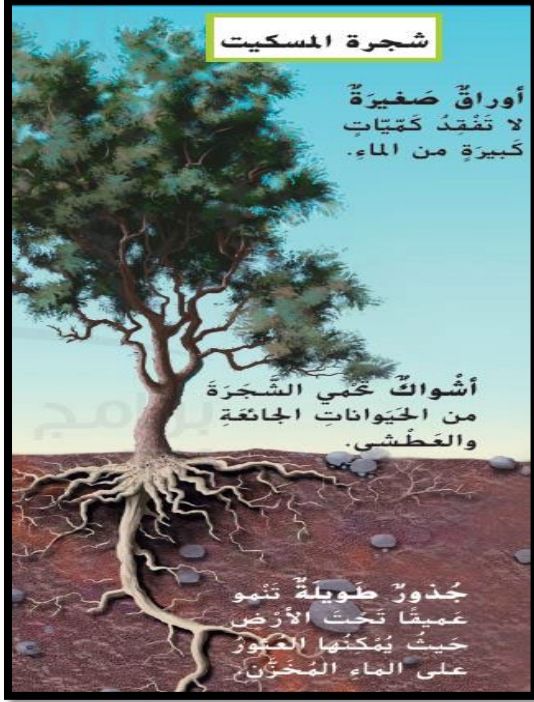
3- استخدم الشكل التالي للإجابة عن السؤال :-

وضح ما الذي يمثله الحرف (X) في الشكل ؟ يمثله

الحرف X الطاقة التي تحصل عليها الكائنات من الطعام



يفسر أن المستقبلات الحسية المختلفة مخصصة لأنواع محددة من المعلومات
الصفحة 113 (الشكل صفحة 113)



1- يوضح الشكل شجرة المسكيت ، من خلال الصورة أجب عن الأسئلة التالية ؟

*** وضح التكيف الذي يساعد شجرة المسكيت على تقليل فقدان الماء**

الأوراق الصغيرة تساعد على تقليل فقدان الماء



2 - يوضح الشكل صبار السجوار ، وضح مظاهر التكيف لدى صبار السجوار التي تساعد على حمايته من الحيوانات

لدى صبار السجوار أشواك تساعد على حمايته من الحيوانات

3- وضح مظاهر التكيف التي تساعد صبار السجوار على الوصول إلى مياه الأمطار بسرعة ؟

لدى صبار السجوار جذور سطحية وعريضة

4- صف مظاهر التكيف عند كل من شجرة المسكيت وصبار السجوار



جذور الصبار **سطحية** و**عريضة** لتساعده
على الوصول إلى مياه الأمطار بسرعة

لدى الصبار **أشواك** لحماية من
الحيوانات

لدى الصبار **طبقة شمعية** لمنع فقدان
الماء



شجرة المسكيت جذورها - **عميقة وطويلة**
لتصل إلى الماء المخزن

لديها **أشواك** تحميها من الحيوانات

لديها أوراق **صغيرة** تمنع فقدان الماء
بكميات كبيرة

مع تمنياتي لكم بالتوفيق والنجاح
معلمة المادة :- فاطمة