

تم تحميل هذا الملف من موقع المناهج الإماراتية



## أسئلة مراجعة وفق الهيكل الوزاري منهج بريدج

موقع المناهج ← المناهج الإماراتية ← الصف الرابع ← علوم ← الفصل الأول ← ملفات متنوعة ← الملف

تاريخ إضافة الملف على موقع المناهج: 2024-11-24 21:35:12

ملفات اكتب للمعلم اكتب للطالب الاختبارات الكترونية | اختبارات | حلول | عروض بوربوينت | أوراق عمل  
منهج انجليزي | ملخصات و تقارير | مذكرات و بنوك | الامتحان النهائي للمدرس

المزيد من مادة  
علوم:

## التواصل الاجتماعي بحسب الصف الرابع



صفحة المناهج  
الإماراتية على  
فيسبوك

الرياضيات

اللغة الانجليزية

اللغة العربية

التربية الاسلامية

المواد على تلغرام

## المزيد من الملفات بحسب الصف الرابع والمادة علوم في الفصل الأول

أسئلة مراجعة نهاية الفصل منهج انسباير	1
حل أسئلة مراجعة وفق الهيكل الوزاري القسم الورقي منهج انسباير	2
حل أسئلة مراجعة وفق الهيكل الوزاري القسم الالكتروني منهج انسباير	3
أسئلة مراجعة وفق الهيكل الوزاري القسم الالكتروني منهج انسباير	4
حل نموذج أسئلة الامتحان التجريبي منهج بريدج	5

مدرسة السدرة الخاصة  
Alsedra Private School



# مراجعة هيكل العلوم (بدون الحل)

## الصف الرابع

امتحان نهاية الفصل الدراسي الأول

للعام الدراسي 2024-2025

إعداد : الأستاذ : محمود ناهض

مراجعة هيكل العلوم الصف الرابع - امتحان نهاية الفصل الدراسي الأول للعام الدراسي 2024-2025 -  
إعداد : الأستاذ : محمود ناهض

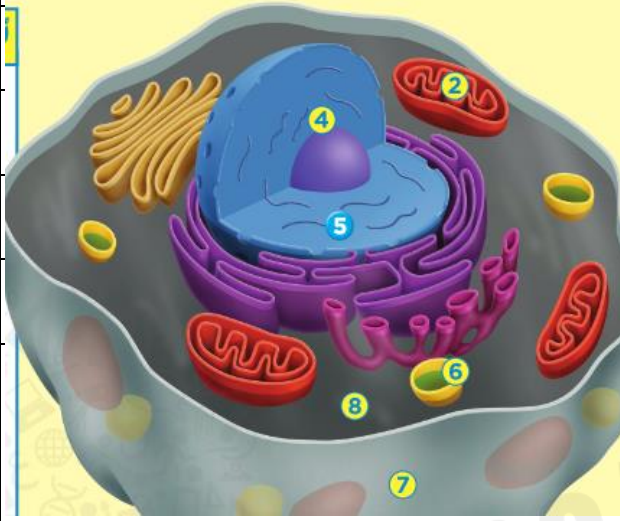
### الطريقة العلمية



أي الخطوات تبينها عند الحرف B

تحليل النتائج	تكوين الفرضية	طرح سؤال	استخلاص النتائج
أي من المجموعات التالية تحتوي على كائنات حية فقط ؟			
أرنب , بذرة , عصفور	بذرة , عصفور , رياح	بركان , شمعة , أرنب	رياح , شمعة , بركان
أي مما من هذه الأجزاء لا يوجد في الخلايا الحيوانية ؟			
البلاستيادة الخضراء	الميتوكوندريا	غشاء الخلية	الكروموسوم
1- ماهي مستويات التنظيم في جسمك من الأصغر إلى الأكبر ؟			
جهاز - عضو - نسيج - خلية			
خلية - نسيج - جهاز - عضو			
خلية - نسيج - عضو - جهاز			
عضو - جهاز - خلية - نسيج			

مستعيناً بالصورة ما التركيب المشار اليه بالرقم (4) في الخلية



الميتوكوندريا

الفجوة

الغشاء الخلوي

النواة

مستعيناً بالصورة

ما التركيب المشار اليه بالرقم (2) في الخلية؟

الميتوكوندريا	الغشاء الخلوي	الفجوة	النواة
---------------	---------------	--------	--------

1- ماذا يمثل هذا الشكل ... ؟



الغشاء الخلوي	الميتوكوندريا	البلاستيدة الخضراء	النواة
---------------	---------------	--------------------	--------

2- ما وظيفة الفجوات في الخلايا النباتية ؟

تتحكم في الصفات الوراثية	تخزن الماء والغذاء والفضلات	تنتج طاقة الخلية	تعطي شكلاً للخلية
أي مما يلي يمثل الجزء الذي يتحكم في جميع أنشطة الخلية ؟			
النواة	الميتوكوندريا	غشاء الخلية	السيتوبلازم

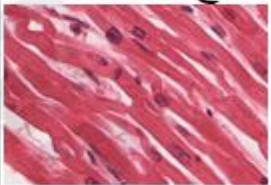


مراجعة هيكل العلوم الصف الرابع - امتحان نهاية الفصل الدراسي الأول للعام الدراسي 2024-2025 -  
إعداد : الأستاذ: محمود ناهض

( في الشكل أدناه ماذا يمثل الحرف )



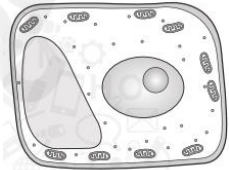
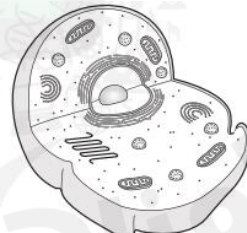
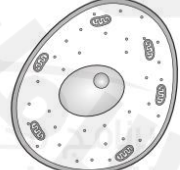
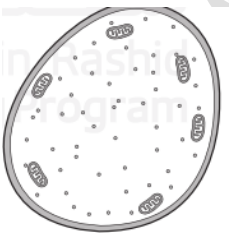
الخلية	النسيج	العضو	الجهاز
--------	--------	-------	--------

أي رقم يشير إلى مجموعة من الخلايا المتشابهة التي تعمل معاً لأداء وظيفة معينة؟

نسيج	عضلة	الجهاز الدوري
		
1	3	4

4	3	2	1
---	---	---	---

أي مما يأتي يشبه نموذج خلية نباتية؟

			
A	B	C	D

مراجعة هيكل العلوم الصف الرابع - امتحان نهاية الفصل الدراسي الأول للعام الدراسي 2024-2025 -  
إعداد : الأستاذ: محمود ناهض

أي أجزاء الخلية التالية يوفر الطاقة للخلية ؟

غشاء الخلية	الميتوكوندرية	الكروموسوم	النواة
-------------	---------------	------------	--------

ماهي وظيفة البلاستيدات الخضراء ؟

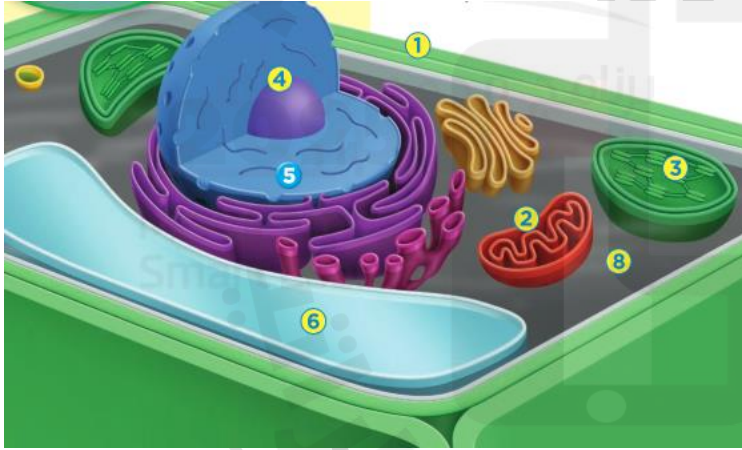
تعمل على حماية الخلية النباتية ودعمها

مصنع الغذاء في الخلية النباتية وتحتوي على الكلوروفيل

تعمل على حماية الخلية الحيوانية ودعمها

مصنع الغذاء في الخلية الحيوانية وتحتوي على الكلوروفيل

مستعيناً بالصورة ما التركيب المشار اليه بالرقم (3) في الخلية؟



الفجوة	الميتوكوندرية	البلاستيدات الخضراء	النواة
--------	---------------	---------------------	--------

ملاحظة هامة :

مخطط الطريقة العلمية قد يأتي بشكل آخر لمصطلح آخر لذا لابد من دراسته كاملاً وحفظ جميع خطوات

الطريقة العلمية

مخطط الخلية النباتية والحيوانية ضرورة معرفة جميع بيانات الخلية ووظيفة كل جزء

أكتب كل مكون بيئي مما يأتي في العمود الصحيح :

طائر - صخرة - غزال - الهواء - زهرة	
مكونات بيئية غير حية	مكونات بيئية حية

هل هذا كائن حي؟			
سيارة	صخرة	سحلية	الوظيفة الحيوية
			هل ينمو؟
			هل يستخدم الوقود للحصول على الطاقة؟
			هل يتخلص من الفضلات؟
			هل يتكاثر؟
			هل يستجيب للتغيرات التي تحدث في بيئته؟

مراجعة هيكل العلوم الصف الرابع - امتحان نهاية الفصل الدراسي الأول للعام الدراسي 2024-2025 -  
إعداد : الأستاذ: محمود ناهض

أجب عن الأسئلة أدناه مستخدمًا الشكل ؟



تتخلص الكائنات  
الحية من

A



تتفاعل الكائنات  
الحية مع

C



تستخدم الكائنات  
الحية الطعام  
للحصول على

B

يمثل الحرف A ..... والحرف B ..... والحرف C .....

عدد بعضًا من الوظائف الحيوية للكائنات الحية ؟

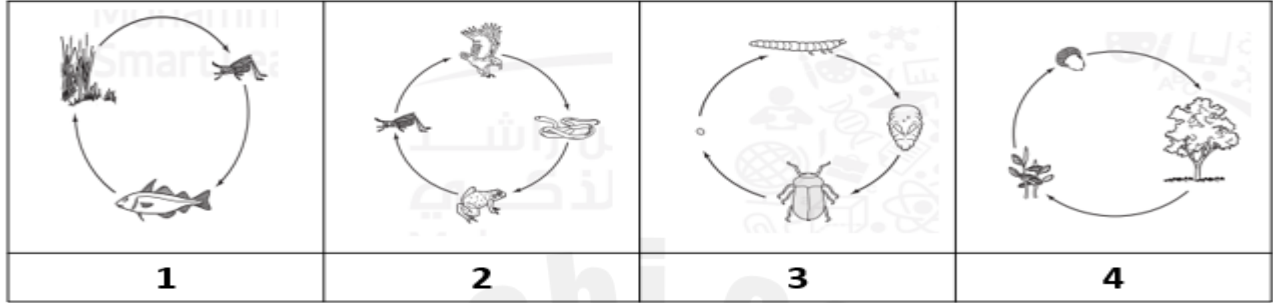
.....  
.....  
.....

مراجعة هيكل العلوم الصف الرابع - امتحان نهاية الفصل الدراسي الأول للعام الدراسي 2024-2025 -  
إعداد : الأستاذ: محمود ناهض



مراجعة صفحة 77 و 78 و 79 و 81 و 82 من هيكل امتحان الصف الرابع ببرنامج علوم للفصل الدراسي الأول 2024-2025

أي الاشكال يمثل الحيوان الذي يمر بطور التحول الكامل؟



1

2

3

4

ما الحيوان الذي يمر خلال تحوله بمرحلة الشرنقة؟

الجراد النطاط

الفراشة

حشرة اليعسوب

الضفدع

تتسلخ الحشرة من أجل

النمو

التكاثر

الطيران

الأكل

ما نوع التكاثر في الشكل المجاور؟



الانشطار

الانقسام

التجدد

التبرعم

مراجعة هيكل العلوم الصف الرابع - امتحان نهاية الفصل الدراسي الأول للعام الدراسي 2024-2025 -  
إعداد : الأستاذ: محمود ناهض

توضح الصورة الواردة في الشكل عملية تكاثر الهيدرا , من الأرجح أن تتشابه صغار الهيدرا في ؟



لا شيء من صفات الآباء	بعض صفات الآباء	نصف صفات الآباء	جميع صفات الآباء
-----------------------	-----------------	-----------------	------------------

في حالة التكاثر من خلال الأبوين تسمى خلية الأنثى

البويضة	الحيوان المنوي	الجنين	الاخصاب
---------	----------------	--------	---------

ما نوع التكاثر في الشكل المجاور ؟



التبرعم	التجدد	الانقسام	الانشطار
---------	--------	----------	----------

يحدث عندما يجتمع الحيوان المنوي والبويضة

الانقسام	الاخصاب	التجدد	الانشطار
----------	---------	--------	----------

أي من الكائنات التالية يتكاثر عن طريق التجديد ؟

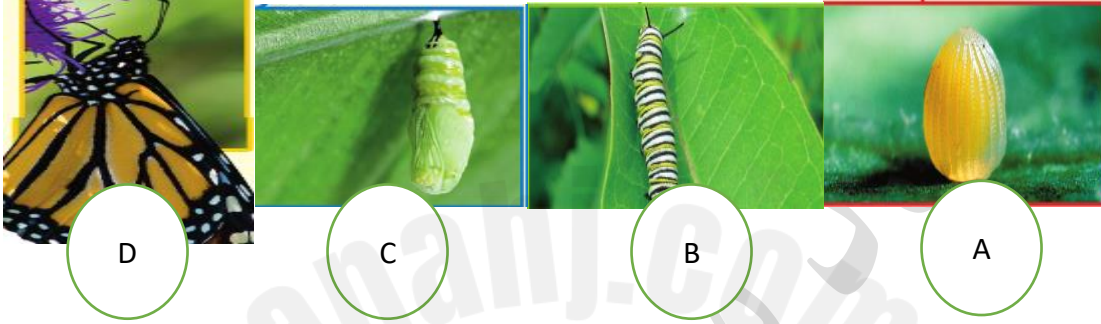
نجم البحر	اليعسوب	العنكبوتيات	السنجاب
-----------	---------	-------------	---------

مراجعة هيكل العلوم الصف الرابع - امتحان نهاية الفصل الدراسي الأول للعام الدراسي 2024-2025 -  
إعداد : الأستاذ: محمود ناهض

ما الحيوان الذي يمر خلال تحوله بمرحلة الحورية

حشرة الرعاش	الطائر	الضفدع	الفراشة
-------------	--------	--------	---------

أي مرحلة تمثل مرحلة الشرنقة في الشكل أدناه



D	C	B	A
---	---	---	---

أي مما يلي لا يعد صفة موروثية؟

لون العينين	ركوب الدراجة	لون البشرة	لون الشعر
-------------	--------------	------------	-----------

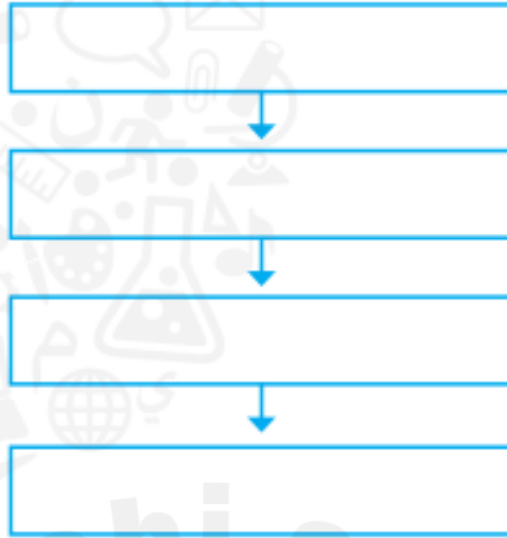
أي مما يلي يمر بطور التحول الناقص

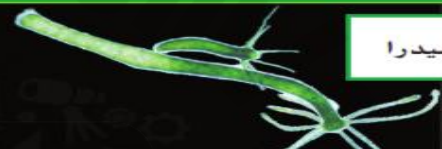




الجراد	الخنفساء	الذبابة	الفراشة
--------	----------	---------	---------

مراجعة هيكل العلوم الصف الرابع - امتحان نهاية الفصل الدراسي الأول للعام الدراسي 2024-2025 -  
إعداد : الأستاذ: محمود ناهض

# 1. ما المراحل الأساسية في حياة الحيوان؟



عدد الآباء	الطريقة	
1	A	 <div style="border: 1px solid black; padding: 2px; display: inline-block;">هيدرا</div>
C	تجدد	 <div style="border: 1px solid black; padding: 2px; display: inline-block;">B</div>
2	إخصاب	 <div style="border: 1px solid black; padding: 2px; display: inline-block;">بيض السمك</div>

..... ما نوع الطريقة لتكاثر الهيدرا عند الحرف A

..... ماذا يمثل الحرف B

..... كم عدد الآباء عند الحرف C

ما الحيوانات التي تتكاثر من خلال الأبوين معًا؟

.....

..... في حالة التكاثر من خلال الأبوين تسمى خلية الأنثى بـ .....

مراجعة هيكل العلوم الصف الرابع - امتحان نهاية الفصل الدراسي الأول للعام الدراسي 2024-2025 -  
إعداد : الأستاذ: محمود ناهض



كيف يؤثر الجراد في إحداث تغيير في النظام البيئي ؟

يستطيع الجراد إذا كان بأعداد كبيرة أن يتسبب في تدمير محاصيل المزارعين

يستطيع الجراد إذا كان بأعداد كبيرة أن يساعد الحيوانات على تحمل فترات الجفاف

يستطيع الجراد إذا كان بأعداد صغيرة أن يتسبب في تدمير محاصيل المزارعين

يستطيع الجراد إذا كان بأعداد صغيرة أن يساعد الحيوانات على تحمل فترات الجفاف

تتسم بعض الكائنات الحية بتأثيرها النافع على النظام البيئي ؟ أي من الأرقام التالية تشير إلى تغير نافع لجحور التماسيح النظام البيئي ؟

تساعد جحور التماسيح على تكاثر الشعب المرجانية في القاع	تساعد جحور التماسيح الطيور وغيرها من الحيوانات للعثور على الغذاء والماء والمأوي أثناء الجفاف	تساعد جحور التماسيح على تدمير المحاصيل الزراعية	تساعد جحور التماسيح العديد من الحيوانات على تحمل الجفاف
4	3	2	1

3 و 1	فقط 3	2 و 1	فقط 1
-------	-------	-------	-------

أي من الطرق التالية يستطيع الانسان من خلالها حماية البيئة ؟

يعالج النفايات لنزع المواد الكيميائية الضارة

يستخدم السيارات أثناء تجوله

قطع الأشجار وحرقتها

عدم إغلاق المياه أثناء غسل الأسنان

إن اضافة مواد ضارة إلى الهواء والماء والتربة يسمى بـ ؟

الهجرة	قطع الغابات	التلوث	التكدس السكاني
--------	-------------	--------	----------------

أي من الطرق التالية يستطيع الانسان من خلالها حماية البيئة ؟

إعادة تدوير الورق والزجاج والبلاستيك	قطع الأشجار وحرقتها	يعالج النفايات لنزع المواد الكيميائية الضارة	استخدام السيارات الهجينة أثناء التنقل
1	2	3	4
1 و3 فقط	1 و4 فقط	1 و3 و4	3 و4 فقط

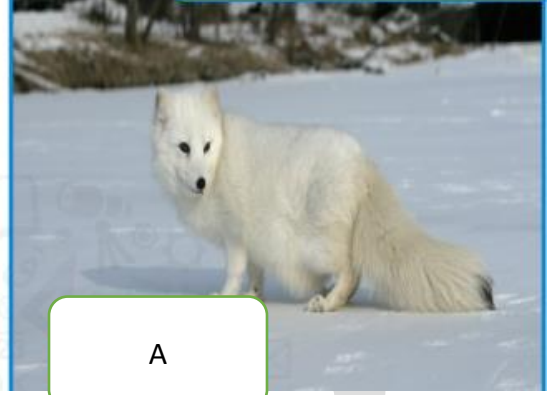
مراجعة هيكل العلوم الصف الرابع - امتحان نهاية الفصل الدراسي الأول للعام الدراسي 2024-2025 -  
إعداد : الأستاذ: محمود ناهض

اسخدم الشكل أدناه للاجابة عن الأسئلة التي تليه :

وقد يأتي  
السؤال بطريقة  
أخرى للمقارنة



B



A

أي حرف يشير إلى الثعلب الذي تكيف أفضل مع العيش في النظام البيئي الصحراوي ؟

لماذا ؟

ما السمات التي ستساعد الحيوان على العيش في البيئة الباردة المشار إليها بالحرف A ؟

التَّفْكِيرُ التَّاقِدُ افْتَرَضَ أَنَّ الْعُلَمَاءَ اكْتَسَفُوا أَنَّ  
نَوْعًا جَدِيدًا مِنَ الْحَيَوَانَاتِ يَعِيشُ فِي الصَّحْرَاءِ.  
فَمَا وَسَائِلُ التَّكْيِيفِ الَّتِي يَجِبُ أَنْ تَتَوَقَّرَ لِلْحَيَوَانِ؟



مراجعة هيكل العلوم الصف الرابع - امتحان نهاية الفصل الدراسي الأول للعام الدراسي 2024-2025 -  
إعداد : الأستاذ: محمود ناهض

 <p>ثعلب الصحراء</p>	 <p>الثعلب القطبي</p>	<p>وجه المقارنة</p>
<p>الحارة \ الصحراوية</p>	<p>الباردة</p>	<p>يتكيف في البيئة</p>
<p>فرو أقصر اذنين أكبر</p>	<p>فرو سميك طبقة الشحم</p>	<p>ما مظاهر التكيف</p>
<p>لا</p>	<p>نعم</p>	<p>يقوم بالتمويه</p>

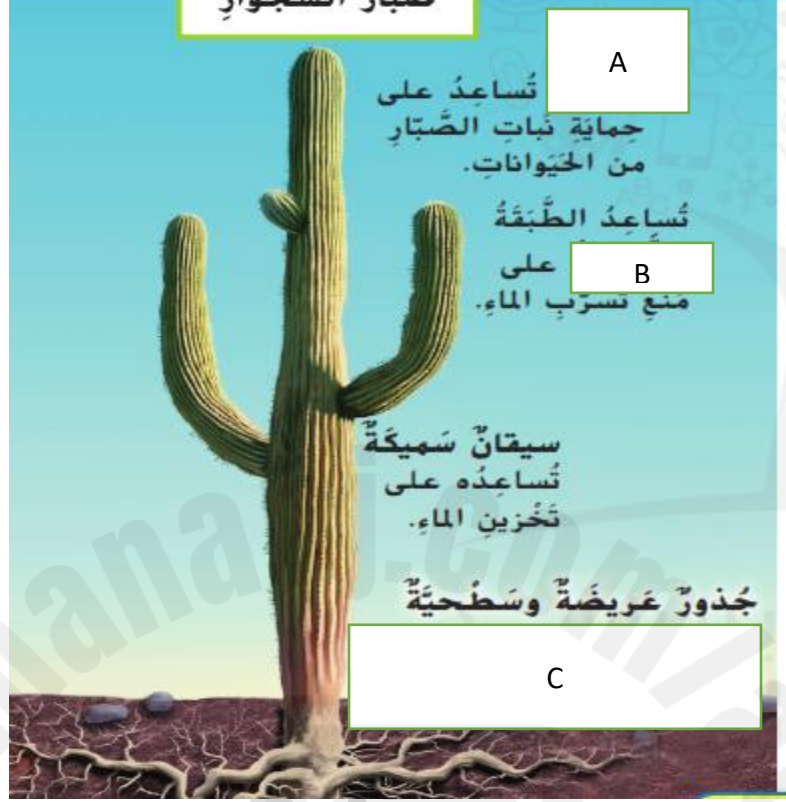


استخدم الشكل للإجابة عن الأسئلة التي تليه :  
مراجعة هيكل العلوم الصف الرابع - امتحان نهاية الفصل الدراسي الأول للعام الدراسي 2024-2025 -  
إعداد : الأستاذ: محمود ناهض



وقد يأتي  
السؤال بطريقة  
أخرى للمقارنة

## صَبَارُ السَّجَّوَارِ



إلى ماذا يشير الحرف A ؟

ما فائدة وجود جذور عريضة وسطحية في نبات الصبار ؟

إلى ماذا يشير الحرف B ؟

يتكيف نبات الصبار في البيئة

مراجعة هيكل العلوم الصف الرابع - امتحان نهاية الفصل الدراسي الأول للعام الدراسي 2024-2025 -  
إعداد : الأستاذ: محمود ناهض

يريد راشد تقوية عضلاته و ما الغذاء الذي يجب أن يتناوله ؟

الغني بالكربوهيدرات	الغني بالبروتينات	الغني بالكالسيوم	الغني بالدهون
أحد الأغذية التالية لا ينتمي إلى مجموعة البروتينات			
الأسماك	البيض	اللبن	العنب
تتكون معظم الأطعمة التي توجد في مجموعة الحبوب من ؟			
الفيتامينات والمعادن	البروتينات	النشويات	الدهون والزيوت
تعتبر المواد الغذائية التي تسمى ..... المصدر الرئيس للطاقة في الجسم مثل النشويات والسكريات			
الدهون والزيوت	الفيتامينات والمعادن	الكربوهيدرات	البروتينات
أي من المواد الغذائية التالية بها أعلى نسبة من الطاقة ؟			
البروتينات	النشويات	الدهون	المعادن
أي من مجموعات الغذاء التالية تمثل البروتينات ؟			
A	النشويات والسكريات		
B	الجبين والحليب والزبدة		
C	الأسماك والبيض والمكسرات		
D	الحلوى والفطائر والبطاطس		
A	B	C	D

أي مما يلي لا يعتبر مصدر غذائي غني بالبروتينات ؟



سمك	لبن	بيض	بطاطا
-----	-----	-----	-------

أي مما يلي يعتبر مصدر غذائي غني بالنشويات ؟



سمك	لبن	بيض	بطاطا
-----	-----	-----	-------

أي العناصر الغذائية التالية تساعد في نمو وترميم أنسجة الجسم وبناء العضلات ؟

المعادن	النشويات	البروتينات	الفيتامينات
---------	----------	------------	-------------

مراجعة هيكل العلوم الصف الرابع - امتحان نهاية الفصل الدراسي الأول للعام الدراسي 2024-2025 -  
إعداد : الأستاذ: محمود ناهض