

تم تحميل هذا الملف من موقع المناهج الإماراتية



أسئلة الامتحان النهائي القسم الورقي منهج بريدج العام 2024-2025

موقع المناهج ← المناهج الإماراتية ← الصف الرابع ← علوم ← الفصل الأول ← ملفات متنوعة ← الملف

تاريخ إضافة الملف على موقع المناهج: 2024-11-27 11:22:21

ملفات اكتب للمعلم اكتب للطالب الاختبارات الكترونية | اختبارات | حلول | عروض بوربوينت | أوراق عمل
منهج انجليزي | ملخصات و تقارير | مذكرات و بنوك | الامتحان النهائي للمدرس

المزيد من مادة
علوم:

التواصل الاجتماعي بحسب الصف الرابع



صفحة المناهج
الإماراتية على
فيسبوك

الرياضيات

اللغة الانجليزية

اللغة العربية

التربية الاسلامية

المواد على تلغرام

المزيد من الملفات بحسب الصف الرابع والمادة علوم في الفصل الأول

تجميعه أسئلة وفق الهيكل الوزاري استعداد للامتحان

1

مراجعة نهائية وفق الهيكل الوزاري منهج بريدج

2

أسئلة اختبار تجريبي وفق الهيكل الوزاري منهج انسباير متبوعه بالإجابات

3

حل تجميعه أسئلة مراجعة عامة وفق الهيكل الوزاري منهج انسباير

4

حل مراجعة عامة وفق الهيكل الوزاري منهج انسباير

5

1

السؤال

يوضح الشكل خطوات الطريقة العلمية. أدرسه ثم أجب عن السؤال:
أي مما يلي يدل على الخطوة رقم 4 ؟



2024

طرح الأسئلة	C	اختبار الافتراض	A
تكوين الافتراض	D	النتائج التي لا تدعم الافتراض	B



G04

العلوم - بريدج

T1 - 2024-2025

9220AD

2		السؤال	
يوجد في معظم الخلايا النباتية أجزاء خضراء تسمى وهي مملوءة بمادة تُسمى الكلوروفيل.			
النواة	C	الميتوكوندريا	A
الكروموسوم	D	البلاستيدات الخضراء	B

3		السؤال	
أي مما يلي يتحكم في كيفية نمو الخلية وتشكلها؟			
غشاء الخلية	C	الكروموسوم	A
السيتوبلازم	D	الميتوكوندريا	B

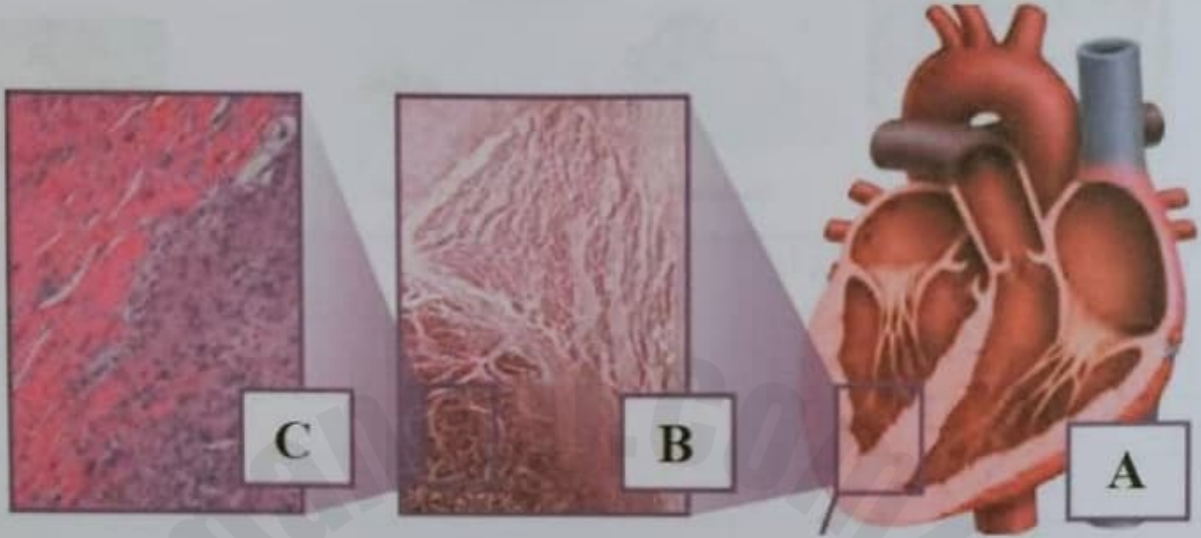
4		السؤال	
أي من التراكيب التالية تُخزن الغذاء والماء والفضلات وتوجد كبيرة في الخلايا النباتية وصغيرة في الخلايا الحيوانية؟			
غشاء الخلية	C	الفجوة	A
النواة	D	الميتوكوندريا	B



5

السؤال

يوضح الشكل مستويات التنظيم.
أي مما يلي يدل على الحرف (A)؟



خلايا	C	عضو	A
جهاز	D	نسيج	B



2024

N1A1U19220ADAR04GENSCIXT1P055





6

السؤال

أي مما يلي وظيفة خلية الدم الحمراء؟

نقل الرسائل من أحد أعضاء جسم الحيوان إلى غيره	C	امتصاص الماء والعناصر الغذائية	A
صناعة و تخزين المواد الغذائية	D	نقل الأكسجين والعناصر الأخرى عبر جميع أجزاء الجسم	B



7		السؤال	
أى مما يلي يمر بطور التحول الناقص؟			
			
الرعاش	الخنفساء	الذبابة	الفراشة
الخنفساء	C	الفراشة	A
الذبابة	D	الرعاش	B


8		السؤال	
أى مما يلي يُعتبر سلوك موروث؟			
غمز العين	C	ركوب الدراجة	A
كيفية استخدام الأدوات	D	تعلم السباحة	B

9		السؤال	
الشكل يوضح مراحل التحول الكامل للفراشة. في أي مرحلة تبدأ أنسجة وأعضاء الحشرة البالغة بالنمو؟			
			
البيضة	اليرقة	الشرنقة	بالغة
البيضة	C	البالغة	A
الشرنقة	D	اليرقة	B





السؤال		10	
من خلال دراستك للتكاثر الذي يتطلب توفر خلايا من الأبوين , أى مما يلى يُطلق على خلية الأنثى ؟			
A	البرقة	C	الحيوان المنوي
B	الجنين	D	البويضة

السؤال		11	
الشكل يوضح أسراب ضخمة من الجراد. أى مما يلي قد يحدث نتيجة تجمع أعداد كبيرة من الجراد فى مجتمع واحد؟			
			
A	يأكل الجراد النباتات فقط ويترك المجتمع دون غذاء	C	يقضي على الماء فقط ويترك المجتمع جاف
B	يأكل الجراد الحيوانات فقط ويترك المجتمع دون غذاء	D	يقضي على الحيوانات والماء ويترك المجتمع جاف و دون غذاء





12

السؤال

يُوضح الشكل تمساح.

أي مما يلي يساعده على تحمل الجفاف عندما يتعرض موطنه البيئي للجفاف الشديد؟



تمساح

الاشجار	C	التراب	A
الجحور	D	الاعشاب	B

13

السؤال

أي مما يلي يُساعد على حماية البيئة؟

انبعاث الغازات من السيارات و الشاحنات	C	إلقاء النفايات في الأنهار	A
زراعة أشجار جديدة	D	إضافة مواد ضارة إلى الهواء و الماء	B

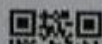


السؤال		14	
أي من العناصر التالية يُعتبر ضرورياً لبناء العضلات في جسم الإنسان؟			
A	الكربوهيدرات	C	الماء
B	البروتينات	D	الدهون

السؤال		15	
أي مما يلي يعتبر مصدراً رئيسياً للطاقة في الجسم؟			
			
ملح	بيض	جزر	بطاطا
A	جزر	C	بيض
B	ملح	D	بطاطا

NI/019220AD/AR06QENSCIXT1P055

السؤال		16	
ضع علامة ✓ أمام العبارة الصحيحة وعلامة ✗ أمام العبارة الخاطئة.			
1.	الكائن الحي لا يتكاثر.	(✗)	
2.	الكائن الحي يتخلص من الفضلات.	(✓)	
3.	الكائن الحي لا يستجيب للتغيرات التي تحدث في بيئته.	(✗)	
4.	الكائن الحي ينمو.	(✓)	





18

السؤال

يُظهر الشكل ادناه دورة حياة البطريق.
استخدم المصطلحات بين القوسين واكتبها في المكان الصحيح.
(بيضة/البطريق - بطريق صغير - بطريق بالغ - كتكوت/فقس حديثاً)



بطريق بالغ



بطريق صغير



كتكوت/فقس حديثاً



بيضة البطريق

19

السؤال

يُظهر الشكل أنواع الثكاثر. استخدم المصطلحات بين القوسين واكتبها في المكان الصحيح.
(أبوين (2) - تبرعم - إخصاب - تجدد - أب واحد (1))

عدد الآباء	الطريقة	الصورة
1	التبرعم إخصاب	هيدرا
1	التجدد	عقّة البحر
2	إخصاب	بيض السمك

