

شكراً لتحميلك هذا الملف من موقع المناهج الإماراتية



أوراق عمل درس الأنظمة في الحيوانات متبوعة بنموذج الحل

[موقع المناهج](#) ⇨ [المناهج الإماراتية](#) ⇨ [الصف الرابع](#) ⇨ [علوم](#) ⇨ [الفصل الأول](#) ⇨ [الملف](#)

تاريخ نشر الملف على موقع المناهج: 2023-10-25 06:02:14

التواصل الاجتماعي بحسب الصف الرابع



روابط مواد الصف الرابع على تلغرام

[الرياضيات](#)

[اللغة الانجليزية](#)

[اللغة العربية](#)

[التربية الاسلامية](#)

المزيد من الملفات بحسب الصف الرابع والمادة علوم في الفصل الأول

ورقة عمل درس الأنظمة في الحيوانات	1
حل ملزمة اثرائية مراجعة التقويم الأول	2
ملزمة اثرائية مراجعة التقويم الأول	3
أوراق عمل مراجعة الوحدة الثالثة باللغة الانجليزية	4
ورقة عمل درس التكيف في الحيوان	5

ورقة عمل درس (الانظمة فى الحيوانات) لمادة العلوم للصف الرابع العام الدراسى 2023-2024

الاسم :
الصف / الشعبه

اربط بين كل جهاز والوظيفة التي يقوم بها

الوظيفة	الجهاز
A. يقوم بالتخلص من الفضلات الناتجة عن هضم الخلايا للغذاء والمواد الكيميائية	() الجهاز العصبي
B. يقوم بنقل الدم عبر الجسم ويحمل الاكسجين والغذاء والمياه إلى خلايا الدم	() الجهاز التنفسي
C. يقوم بعملية هضم الطعام	() الجهاز الهضمي
D. يقوم بإيصال الاكسجين إلى الدم و التخلص من الفضلات	() الجهاز الدوري
E. هو نظام التحكم الرئيسي في الجسم	() جهاز الاخراج



السؤال الأول .. ضع المفردة المناسبة لكل جملة مما يلي..

الهيكل العظمي	الجهاز التنفسي	الجهاز العضلي
1	هيكل يدعم جسم الحيوان و يحمي الأعضاء الداخلية ، و يتكون من عظام و هذا هو	
2	يتكون من أنسجة قوية تسمى العضلات و يعمل مع الجهاز العظمي للسماح للفقاريات بالحركة ، و هذا هو	
3	معظم الحيوانات لها جهاز يقوم بإيصال الأوكسجين إلى الدم و التخلص من الفضلات مثل غاز ثاني أكسيد الكربون من الدم . هو	

السؤال الثاني .. ارسم Ⓞ حول الإجابة المناسبة لكل سؤال مما يلي..

4) تتنوع الأجهزة الحيوية في جسم الكائنات الحية، و الجهاز يتكون من مجموعة من..... ..

(C) الأنسجة

(B) الخلايا

(A) الأعضاء

5) الجهاز العصبي يتكون من خلايا

(C) فقارية

(B) عصبية

(A) لا فقارية

6

6) كل من (المخ + الحبل الشوكي + الأعصاب + أعضاء الحواس) في الحيوان الفقاري تمثل الجهاز

(C) العصبي

(B) ذات الدم البارد

(A) اللافقاريات

7) جهاز في الحيوانات الفقارية يتحكم في جميع أجهزة الجسم هو الجهاز

(C) التنفسي

(B) الهضمي

(A) العصبي

8) أعضاء تساعد الحيوانات (مثل الأسماك+الريبيان) على تبادل الغازات تحت الماء هي....

(C) الخياشيم

(B) اللسان

(A) الأنف

9) عضو تستخدمه الحيوانات التي تعيش على اليابسة لتبادل الغازات (الأوكسجين + ثاني أكسيد الكربون) في الهواء. هو

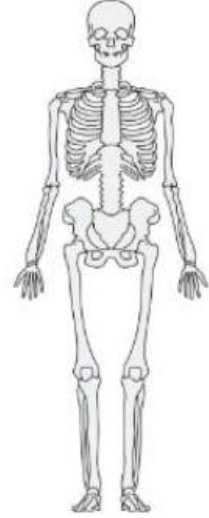
(C) الجمجمة

(B) المعدة

(A) الرتتان

.....

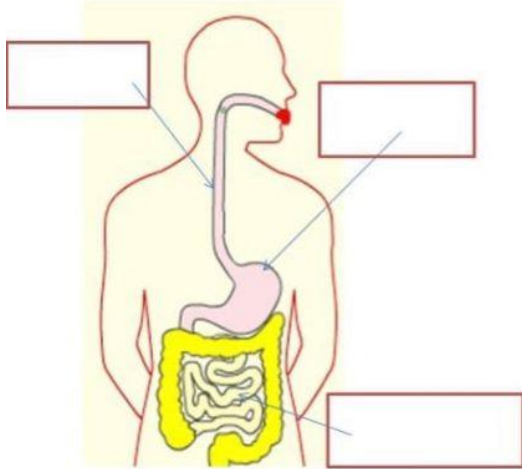
ما الجهاز الظاهر في الرسم التالي؟



- A الجهاز العصبي
- B الجهاز التنفسي
- C الجهاز الهضمي
- D الهيكل العظمي



اكمل البيانات علي الرسم التالي :-



يسمي هذا الجهاز ووظيفته.....

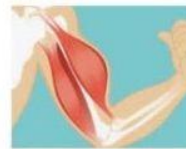
اذكر فرقا واحدا بين كلا من :-

- ١- الجهاز الدوري في الاسماك والبرمائيات
-
- ٢- التنفس في الانسان والاسماك
-
- ٣- الجهاز العضلي والهيكل العظمي
-
- ٤- المرئ والامعاء الدقيقة
-

اختر الاجابة الصحيحة :-

- ١- العضو الرئيسي في الجهاز الدوري الذي يضخ الدم الي جميع اجزاء الجسم هو (الكبد - القلب - الرئة)
- ٢- يقوم و..... بترشيح الفضلات من الدم (الكبد والكليتين - المثانة والحالب - العضلات والعظام)
- ٣- نظام التحكم الرئيسي في الجسم هو الجهاز (الدوري - العصبي - التنفسي)
- ٤- يتكون الجهاز العضلي من (عظام - عضلات - الدم)

صل كل صورة بما بالجهاز الذي تنتمي اليه



الهيكل العظمي



الجهاز الدوري



الجهاز الهضمي



الجهاز العضلي

ورقة عمل درس (الانظمة فى الحيوانات) لمادة العلوم للصف الرابع العام الدراسى 2023-2024الاسم :
الصف / الشعبة

اربط بين كل جهاز والوظيفة التي يقوم بها

الوظيفة	الجهاز
A. يقوم بالتخلص من الفضلات الناتجة عن هضم الخلايا للغذاء والمواد الكيميائية	() الجهاز العصبي
B. يقوم بنقل الدم عبر الجسم ويحمل الاكسجين والغذاء والمياه إلى خلايا الدم	() الجهاز التنفسي
C. يقوم بعملية هضم الطعام	() الجهاز الهضمي
D. يقوم بإيصال الاكسجين إلى الدم و التخلص من الفضلات	() الجهاز الدوري
E. هو نظام التحكم الرئيسي في الجسم	() جهاز الاخراج

السؤال الأول .. ضع المفردة المناسبة لكل جملة مما يلي..

الهيكل العظمي	الجهاز التنفسي	الجهاز العضلي
هيكل عظمي		
		الجهاز العضلي
	الجهاز التنفسي	

السؤال الثاني .. ارسم ○ حول الإجابة المناسبة لكل سؤال مما يلي..

4) تتنوع الأجهزة الحيوية في جسم الكائنات الحية، و الجهاز يتكون من مجموعة من..... ..

(C) الأنسجة

(B) الخلايا

(A) الأعضاء

5) الجهاز العصبي يتكون من خلايا

(C) فقارية

(B) عصبية

(A) لا فقارية

6

6) كل من (المخ + الحبل الشوكي + الأعصاب + أعضاء الحواس) في الحيوان الفقاري تمثل الجهاز

(C) العصبي

(B) ذات الدم البارد

(A) اللافقاريات

7) جهاز في الحيوانات الفقارية يتحكم في جميع أجهزة الجسم هو الجهاز

(C) التنفسي

(B) الهضمي

(A) العصبي

8) أعضاء تساعد الحيوانات (مثل الأسماك+الريبيان) على تبادل الغازات تحت الماء هي....

(C) الخياشيم

(B) اللسان

(A) الأنف

9) عضو تستخدمه الحيوانات التي تعيش على اليابسة لتبادل الغازات (الأكسجين + ثاني أكسيد الكربون) في الهواء. هو

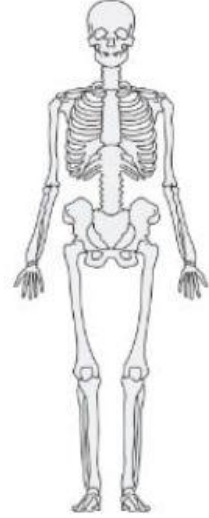
(C) الجمجمة

(B) المعدة

(A) الرئتان

.....

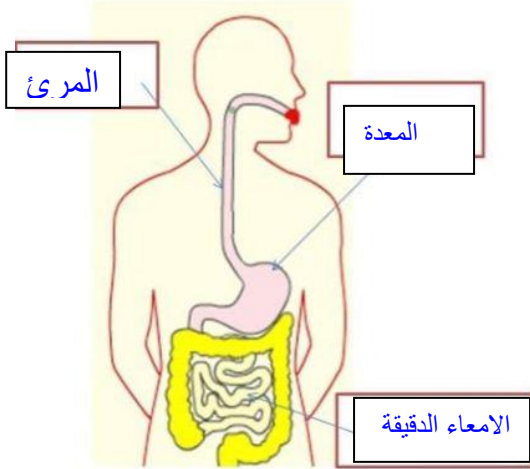
ما الجهاز الظاهر في الرسم التالي؟



- A الجهاز العصبي
- B الجهاز التنفسي
- C الجهاز الهضمي
- D الهيكل العظمي



اكمل البيانات علي الرسم التالي :-



يسمي هذا الجهاز ووظيفته.....

اذكر فرقا واحدا بين كلا من :-

١- الجهاز الدوري في الاسماك والبرمائيات

.....

٢- التنفس في الانسان والاسماك

..... في الانسان بالرنتين اما الاسماك بالخياشيم

٣- الجهاز العضلي والهيكل العظمي

الجهاز العضلي يتكون من عضلات اما الهيكل العظمي يتكون من عظام

٤- المرئ والامعاء الدقيقة

.....

المرئ يصل بين المعدة والامعاء ولا يتم هضم او امتصاص الطعام بداخله اما الامعاء الدقيقة تمتص المواد الغذائية

اختر الاجابة الصحيحة :-

١- العضو الرئيسي في الجهاز الدوري الذي يضخ الدم الي جميع اجزاء الجسم هو

(الكبد - القلب - الرئة)

٢- يقوم و..... بترشيح الفضلات من الدم

(الكبد والكليتين - المثانة والحالب - العضلات والعظام)

٣- نظام التحكم الرئيسي في الجسم هو الجهاز

.....
(الدوري - العصبي - التنفسي)

٤- يتكون الجهاز العضلي من
(عظام - عضلات - الدم)

صل كل صورة بما بالجهاز الذي تنتمي اليه



الهيكل العظمي



الجهاز الدوري



الجهاز الهضمي



الجهاز العضلي