

تم تحميل هذا الملف من موقع المناهج الإماراتية



نموذج أسئلة الامتحان التجريبي نهاية الفصل منهج بريدج

موقع المناهج ← المناهج الإماراتية ← الصف الرابع ← علوم ← الفصل الأول ← ملفات متنوعة ← الملف

تاريخ إضافة الملف على موقع المناهج: 2024-11-21 11:42:49

ملفات اكتب للمعلم اكتب للطالب الاختبارات الكترونية | اختبارات | حلول | عروض بوربوينت | أوراق عمل
منهج انجليزي | ملخصات وتقارير | مذكرات وبنوك | الامتحان النهائي للمدرس

المزيد من مادة
علوم:

إعداد: مدرسة الإتقان

التواصل الاجتماعي بحسب الصف الرابع



صفحة المناهج
الإماراتية على
فيسبوك

الرياضيات

اللغة الانجليزية

اللغة العربية

التربية الاسلامية

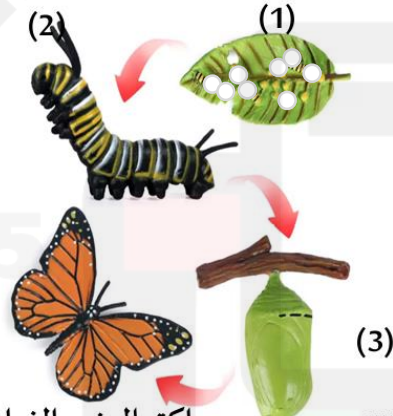
المواد على تلغرام

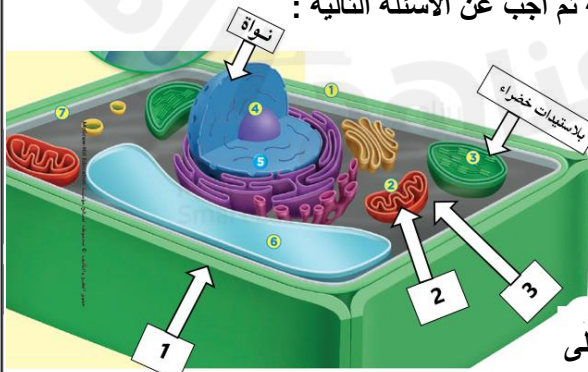
المزيد من الملفات بحسب الصف الرابع والمادة علوم في الفصل الأول

نموذج أسئلة الامتحان التجريبي منهج بريدج	1
حل الكراسة التدريبية للاختبار النهائي وفق الهيكل الوزاري	2
الكراسة التدريبية للاختبار النهائي وفق الهيكل الوزاري	3
ملخص الدرس الثاني دورة حياة الحيوان من الوحدة الثالثة مملكة الحيوان	4
أوراق عمل الدرس الثاني دورة حياة الحيوان من الوحدة الثالثة مملكة الحيوان	5

رقم الطالب/Student Number	
اسم الطالب/Student Name	
المدرسة/School مدرسة الإتقان الحلقة 1 و 2	
الصف/Class الرابع ١	
المسار/Stream عام	
المادة/Subject	العلوم عامة معلمة المادة

الجزء 1

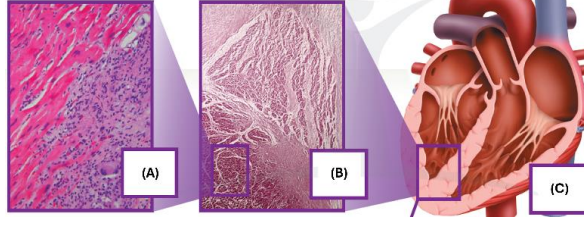
السؤال 1	درجة السؤال :
أجب عن الأسئلة التالية مستعيناً بالشكل المجاور:	8
 <p>1- اكتب اسم المرحلة التي تشير إليها الأرقام التالية:</p> <p>.....(1) ■ (2) ■ (3) ■</p> <p>2- ماذا يسمى نوع التحول في الفراشة؟</p> <p>اكتمال نمو الفراشة</p>	

السؤال 2	درجة السؤال :
 <p>2. يوضح الشكل أدناه أحد أنواع الخلايا، ادرسه ثم أجب عن الأسئلة التالية :</p> <p>• ما نوع هذه الخلية؟ برر إجابتك. </p> <p>• علام يشير الرقم (3) ؟ </p> <p>• أي من الأرقام الموضحة على الشكل يشير إلى الجزء المسؤول عن حرق الغذاء لتوفير الطاقة؟</p>	8

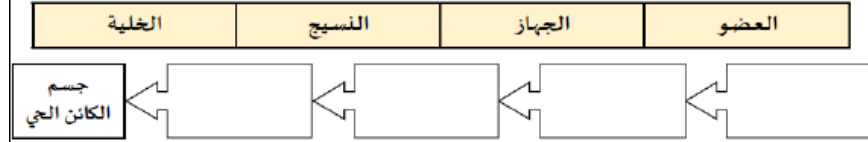
	السؤال 3	درجة السؤال:
8		

3. يوضح الشكل مستويات التنظيم، ادرسه ثم أجب عن الأسئلة التالية:

• علام يشير الحرف (A) ؟



• أي حرف يشير إلى مجموعة من الخلايا المتشابهة التي تعمل معاً لأداء وظيفة معينة؟



	السؤال 4	درجة السؤال:
8		

• أي ثعلب تكيف بشكل أفضل مع العيش في النظام البيئي الصحراوي ؟



ثعلب الصحراء



الثعلب القطبي

• لماذا يمتلك ثعلب الصحراء أذنين كبيرتين ؟

• من مظاهر التكيف عند الثعلب القطبي في الشتاء؟

	السؤال 5	درجة السؤال:
8		

• كيف يمكن للإنسان حماية البيئة ؟



1.
2.
3.
4.

الجزء 2		
السؤال 6	درجة السؤال :	
	4	
السّمك غني بإحدى المواد الغذائية التي يحتاجها جسمك وهي		
A	البروتينات	
B	الدهون	
C	النشويات	
D	الأملاح	

الجزء 2		
السؤال 7	درجة السؤال :	
	4	
قبل بدء التجربة يكون العلماء		
A	فرضية	
B	استنتاج	
C	جمع المعلومات	
D	تحليل البيانات	

الجزء 2		
السؤال 8	درجة السؤال :	
	4	
كيف يتسبب التمساح في تغيير الأنظمة البيئية؟		
A	يتسبب في تدمير المحاصيل الزراعية	
B	يكون جحور	
C	لا يسبب تغيير في النظام البيئي	
D	يلوث البيئة	

الجزء 2		
	درجة السؤال :	السؤال 9
4		
أي مما يلي يمثل الجزء الذي يتحكم في جميع أنشطة الخلية؟		
A	السيتوبلازم	
B	الميتوكوندريا	
C	غشاء الخلية	
D	النواة	

الجزء 2		
	درجة السؤال :	السؤال 10
4		
أي من الحشرات التالية يمر بطور التحول الناقص؟		
A	الفراشة	
B	الذبابة	
C	الجرادة	
D	الخنفساء	

الجزء 2		
	درجة السؤال :	السؤال 11
4		
تكاثر الهيدرا عن طريق التبرعم ، من الأرجح أن تتشابه صغار الهيدرا في ..		
A	لا شيء من صفات الآباء	
B	نصف صفات الآباء	
C	بعض صفات الآباء	
D	جميع صفات الآباء	

الجزء 2		
	درجة السؤال :	السؤال 12
4		
البطاطس غنية بإحدى المواد الغذائية التي يحتاجها جسمك وهي		
	البروتينات	A
	الدهون	B
	النشويات	C
	الأملاح	D

الجزء 2		
	درجة السؤال :	السؤال 13
4		
أي مما يلي يساعد صبار السجوار على الوصول إلى مياه الأمطار بسرعة ؟		
	جذور عريضة وسطحية	A
	الطبقة الشمعية	B
	السيقان السميكة	C
	الأشواك	D

الجزء 2		
	درجة السؤال :	السؤال 14
4		
يطلق على خلية الأنثى اسم		
	بويضة	A
	حيوان منوي	B
	جنين	C
	إخصاب	D

الجزء 2		
	درجة السؤال :	السؤال 15
4		
أي مما يأتي يوجد في خلايا الإنسان ؟		
	الجدار الخلوي	A
	الكلوروفيل	B
	البلاستيدات الخضراء	C
	السيتوبلازم	D

الجزء 2		
	درجة السؤال :	السؤال 16
4		
تستخدم الكائنات الحية الطعام للحصول على ..		
	الفضلات	A
	الطاقة	B
	الأكسجين	C
	ثاني أكسيد الكربون	D

الجزء 2		
	درجة السؤال :	السؤال 17
4		
أول مرحلة من المراحل الأساسية في حياة الحيوان هي ..		
	النمو	A
	الموت	B
	التكاثر	C
	الميلاد	D

الجزء 2		
	درجة السؤال :	السؤال 18
4		
المرحلة التي تمر بالانسلاخ في التحول الناقص هي مرحلة		
	البيضة	A
	الحورية	B
	الشرنقة	C
	الحشرة البالغة	D

الجزء 2		
	درجة السؤال :	السؤال 19
4		
أي من التالي سلوك مكتسب ؟		
	غزل شبك العنكبوت	A
	زقزقة العصافير	B
	بناء العصفور لعشه	C
	ركوب الدراجة	D

الجزء 2		
	درجة السؤال :	السؤال 20
4		
كيف يحصل الجرذ الكنغري على الماء ؟		
	من الأنهار	A
	من البذور التي يأكلها	B
	من خلال ريشه	C
	من المطر	D