

تم تحميل هذا الملف من موقع المناهج الإماراتية



## الكراسة التدريبية للاختبار النهائي وفق الهيكل الوزاري

موقع المناهج ← المناهج الإماراتية ← الصف الرابع ← علوم ← الفصل الأول ← اختبارات ← الملف

تاريخ إضافة الملف على موقع المناهج: 2024-11-20 10:03:47

ملفات اكتب للمعلم اكتب للطالب | اختبارات الكترونية | اختبارات | حلول | عروض بوربوينت | أوراق عمل  
منهج انجليزي | ملخصات وتقارير | مذكرات وبنوك | الامتحان النهائي للمدرس

المزيد من مادة  
علوم:

## التواصل الاجتماعي بحسب الصف الرابع



صفحة المناهج  
الإماراتية على  
فيسبوك

الرياضيات

اللغة الانجليزية

اللغة العربية

التربية الاسلامية

المواد على تلغرام

## المزيد من الملفات بحسب الصف الرابع والمادة علوم في الفصل الأول

ملخص الدرس الثاني دورة حياة الحيوان من الوحدة الثالثة مملكة الحيوان

1

أوراق عمل الدرس الثاني دورة حياة الحيوان من الوحدة الثالثة مملكة الحيوان

2

حل أسئلة مراجعة اختبار الوحدة الثالثة مملكة الحيوان

3

أسئلة مراجعة اختبار الوحدة الثالثة مملكة الحيوان

4

حل أوراق عمل مراجعة اختبار التقويم الثاني

5



بِنَاءُ حَيَاةٍ سَعِيدَةٍ.. لِطَالِبٍ مُدْرِكٍ لِمَهَارَاتِهِ  
مُسْتَكشِفٍ لِقُدْرَاتِهِ.. مُتَحِيلٍ بِعَصْرِهِ.. طَمُوحٍ فِي مُسْتَقْبَلِهِ



## الهيكل الوزاري لمادة العلوم الصف الرابع الفصل الدراسي الأول 2024-2025

Academic Year السنة الدراسية	2024/2025
Term الترم	1
Subject المادة	Science/Bridge العلوم/جسر
Grade الصف	4
Stream النوع	General العامة
Number of MCC عدد الأسئلة الموضوعية	28
Mark of MCC درجة الأسئلة الموضوعية	80
Number of PSC عدد الأسئلة الاختيارية	3
Mark per PSC الدرجة لكل أسئلة الاختيارية	40
Type of All Questions نوع الأسئلة	MCC/ الأسئلة الموضوعية PSC/ الأسئلة الاختيارية
Maximum Overall Grade الدرجة القصوى الممكنة	120
Exam Duration - امتحان مدة الامتحان	30 minutes
Mode of Implementation - طريقة التطبيق طريقة التطبيق	Paper-Based
Calculator حاسبة	Not Allowed غير مسموحة

Question* السؤال	Learning Outcome/Performance Objective** النتائج المتوقعة/معايير الأداء	Reference(s) in the Student Book (Local Version) المراجع في كتاب الطالب (النسخة المحلية)		
		Example/Example مثال (المراجع)	Page الصفحة	
الأسئلة الموضوعية (MCC)	1	102.3.1.1.02.004 يوضح معلومات صحية مناسبة و يستخلصها في صورة خريطة ألبة للامتنان	الشكل صفحة 4	4
	2	102.3.1.1.02.007 يقارن بين عدالة MCO2 وسيدة العلية ويترجم الكمية لصديق MCO2 الجيدة على سطح الأرض في مذكرات مذكرات		25
	3	102.3.1.1.02.007 يقارن بين عدالة MCO2 وسيدة العلية ويترجم الكمية لصديق MCO2 الجيدة على سطح الأرض في مذكرات مذكرات		26
	4	102.3.1.1.02.007 يقارن بين عدالة MCO2 وسيدة العلية ويترجم الكمية لصديق MCO2 الجيدة على سطح الأرض في مذكرات مذكرات		25
	5	102.3.1.1.02.007 يقارن بين عدالة MCO2 وسيدة العلية ويترجم الكمية لصديق MCO2 الجيدة على سطح الأرض في مذكرات مذكرات	الشكل صفحة 26	26
	6	102.3.1.1.02.007 يقارن بين عدالة MCO2 وسيدة العلية ويترجم الكمية لصديق MCO2 الجيدة على سطح الأرض في مذكرات مذكرات		26
	7	102.3.1.1.02.009 وصف دورة حياة بعض الحيوانات المختلفة وكيفية تكاثرها وتوزيع التكاثر المختلفة		76
	8	102.3.1.1.02.009 وصف دورة حياة بعض الحيوانات المختلفة وكيفية تكاثرها وتوزيع التكاثر المختلفة		82
	9	102.3.1.1.02.009 وصف دورة حياة بعض الحيوانات المختلفة وكيفية تكاثرها وتوزيع التكاثر المختلفة	الشكل صفحة 79	79
	10	102.3.1.1.02.009 وصف دورة حياة بعض الحيوانات المختلفة وكيفية تكاثرها وتوزيع التكاثر المختلفة		81
	11	102.3.1.1.02.009 يشرح كيف أن عندما تغير البيئة يطرأ تغير في الصفات الوراثية للكائنات مثل السرعة أو طول الأذن، لأن بعض الكائنات الجيدة لها وتلك التي من تلك الأمراء إلى مواقع جديدة، وتلك الجيدة التي تتكاثر وتلك بعض الكائنات في البيئة على قيد الحياة	الشكل صفحة 128	128
12	102.3.1.1.02.009 يشرح كيف أن عندما تغير البيئة يطرأ تغير في الصفات الوراثية للكائنات مثل السرعة أو طول الأذن، لأن بعض الكائنات الجيدة لها وتلك التي من تلك الأمراء إلى مواقع جديدة، وتلك الجيدة التي تتكاثر وتلك بعض الكائنات في البيئة على قيد الحياة	الشكل صفحة 128	128	
13	102.3.1.1.02.009 يشرح كيف أن عندما تغير البيئة يطرأ تغير في الصفات الوراثية للكائنات مثل السرعة أو طول الأذن، لأن بعض الكائنات الجيدة لها وتلك التي من تلك الأمراء إلى مواقع جديدة، وتلك الجيدة التي تتكاثر وتلك بعض الكائنات في البيئة على قيد الحياة		129	
14	102.3.1.1.02.009 يشرح كيف أن الطعام يؤذي الأسنان واللثة ويحتوي على السكر والسماح في حماية الجسم وكيف أن مساهمة منظم العظام ليصبح العظام التي يحتويها يورث الجسم الداء والسرطان		148	
15	102.3.1.1.02.009 يشرح كيف أن الطعام يؤذي الأسنان واللثة ويحتوي على السكر والسماح في حماية الجسم وكيف أن مساهمة منظم العظام ليصبح العظام التي يحتويها يورث الجسم الداء والسرطان		148	
أسئلة اختيارية (PSC)	16	102.3.1.1.02.007 يقارن بين عدالة MCO2 وسيدة العلية ويترجم الكمية لصديق MCO2 الجيدة على سطح الأرض في مذكرات مذكرات		26
	17	102.3.1.1.02.004 يستخرج أن الاختلافات في الصفات بين الأفراد من النوع نفسه قد يكون لها في بعض الأحيان مزايا تساعد في البقاء على قيد الحياة، ويعيد التكاثر والتكاثر	الشكل صفحة 99	99
	18	102.3.1.1.02.009 وصف دورة حياة بعض الحيوانات المختلفة وكيفية تكاثرها وتوزيع التكاثر المختلفة	الشكل صفحة 77	77
	19	102.3.1.1.02.009 وصف دورة حياة بعض الحيوانات المختلفة وكيفية تكاثرها وتوزيع التكاثر المختلفة	الشكل صفحة 81	81
	20	102.3.1.1.04.004 يشرح أن المستطيلات الحسية المختلفة مخصصة لأجزاء مختلفة من المعلومات	الشكل صفحة 118	118

\* Question might appear in a different order in the actual exam, or on the exam paper in the case of MC and SC.  
 قد تظهر الأسئلة بأوزان مختلفة في الامتحان الفعلي، أو على ورقة الامتحان في حالة MC و SC.  
 \*\* As it appears in the textbook, UAE, and (Main\_P).  
 كما يوزن في كتاب الطالب (UAE) والنسخة الأصلية.

اسم الطالب/ة:.....  
الصف: الرابع ، الشعبة: .....  
التاريخ: / 11 / 2024

كراسة تدريبية للاختبار التكويني الختامي  
لمادة العلوم  
الفصل الدراسي الأول

### الأسئلة التدريبية بناء على الهيكل المرفق الأسئلة الموضوعية

يجمع معلومات بحثية مناسبة ويستخدمها في صياغة فرضيات قابلة للاختبار  
الصفحة 4

حوط الإجابة الصحيحة فيما يلي :-



1- يوضح الشكل التالي خطوات الطريقة العلمية ، ادرسه

ثم أجب عن السؤال التالي :-

\* أي مما يلي يدل على الحرف B

أ- اختبار الافتراض ب- طرح الأسئلة ج- تكوين الافتراض د- النتائج لا تدعم الافتراض

2- قبل بدء التجربة يكون العلماء -----

أ- فرضية ب- استنتاج ج- جمع المعلومات د- تحليل البيانات

3- ماذا تسمى العملية التي يستخدمها العلماء للإجابة عن الأسئلة ؟

أ- الطريقة العلمية ب- الفرضية ج- التجربة د- التنبؤ

يقارن بين ممالك الكائنات وحيدة الخلية ويتوصل لكيفية تصنيف الكائنات الحية على سطح الأرض في ممالك مختلفة

الصفحة 24-25-26

حوظ الإجابة الصحيحة فيما يلي :-

1- هي مصنع الغذاء في الكائنات الحية وتحتوي على الكلوروفيل ---

أ- الميتوكوندريا      ب- السيتوبلازم      ج- البلاستيدات الخضراء      د- النواة

2- جزء من أجزاء الخلية يعمل مثل دماغك يتحكم في جميع أنشطة الخلية ---

أ- الفجوة      ب- السيتوبلازم      ج- النواة      د- غشاء الخلية

3- أي من هذه الأجزاء يوجد في الخلايا النباتية فقط ؟

أ- الميتوكوندريا      ب- غشاء الخلية      ج- البلاستيدات الخضراء      د- النواة



4- ماذا يمثل الشكل أدناه ؟

- النواة      ب- الغشاء الخلوي      ج- البلاستيدات الخضراء      د- الميتوكوندريا

5- ما التركيب الذي يوجد في الخلية النباتية ولا يوجد في الخلية الحيوانية ؟

أ- الجدار الخلوي      ب- الغشاء الخلوي      ج- الميتوكوندريا      د- النواة

6- ما وظيفة النواة في الخلية ؟

أ- التحكم بأنشطة الخلية      ب- حماية الخلية      ج- إنتاج طاقة الخلية      ج- القيام بعملية البناء الضوئي

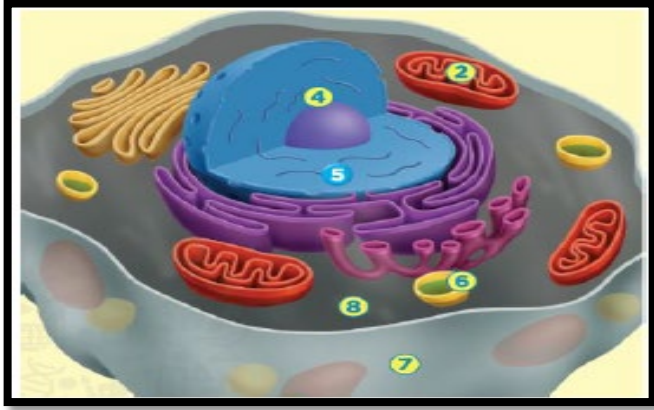


7- ماذا يمثل الشكل أدناه ؟

- أ- الجدار الخلوي      ب- الغشاء الخلوي      ج- الميتوكوندريا      د- النواة

8- أي مما يأتي يوجد في خلايا الإنسان ؟

- أ- الميتوكوندريا      ب- السيتوبلازم      ج- البلاستيدات الخضراء      د- الكلورفيل



9- مستعينا بالصورة أدناه ، ما التركيب الخلوي المشار إليه بالرقم (4) ؟

- أ- الجدار الخلوي      ب- الغشاء الخلوي      ج- الميتوكوندريا      د- النواة

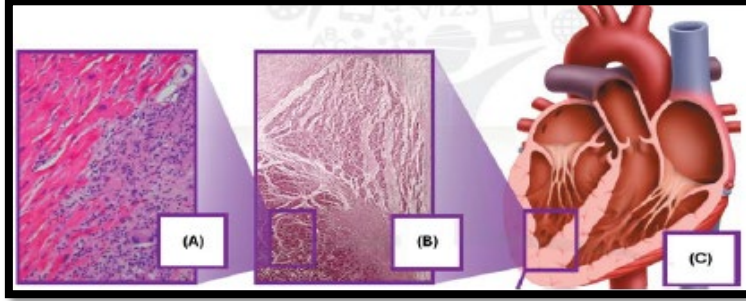
10- مجموعة الخلايا المتشابهة التي تعمل معا لأداء وظيفة معينة تسمى -----

- أ- النسيج      ب- العضو      ج- العظم      د- الجهاز

11- مجموعة من الأنسجة معا لتتجمع لأداء وظيفة معينة تسمى -----

- أ- الخلية      ب- النسيج      ج- العضو      د- الجهاز

10- يوضح الشكل مستويات التنظيم، ادرسه ثم أجب عن السؤال  
أي حرف يشير إلى مجموعة من الخلايا المتشابهة التي تعمل معا لأداء وظيفة معينة؟



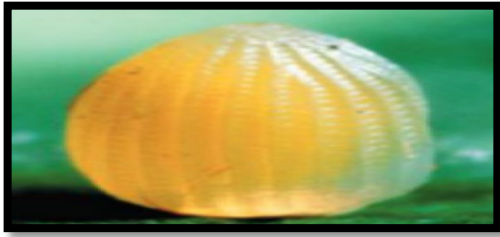
أ- A      ب- B      ج- C      د- C و A

يصف دورة حياة بعض الحيوانات المختلفة وكيفية تكاثرها وأنواع التحول المختلفة  
الصفحة 82-81-79-78

حوط الإجابة الصحيحة فيما يلي :-

1- ما الحيوان الذي يمر خلال تحوله بمرحلة الشرنقة؟

أ- الضفدع      ب- الفراشة      ج- حشرة اليعسوب      د- الجراد



2- ما اسم مرحلة التحول الموضحة في الصورة أدناه؟

أ- بيضة      ب- بالغ      ج- شرنقة      د- يرقة

3- تتكاثر الهيدرا عن طريق ----

أ- التجدد      ب- التبرعم      ج- الإخصاب      د- الانقسام

4- ما الحيوان الذي يتكاثر عن طريق التجدد ؟

أ- الضفدع      ب- نجم البحر      ج- الفراشة      د- الهيدرا

5- أي مما يلي يمر بطور التحول الناقص ؟

أ- الفراشة      ب- الذباب      ج- الخنفساء      د- الجراد



6- ما اسم مرحلة التحول الموضحة في صورة الفراشة أدناه ؟

أ- بيضة      ب- بالغة      ج- يرقة      د- شرنقة

7 - تعرف عملية اندماج الحيوان المنوى بالبويضة ب-----

أ- الإخصاب      ب- التبرعم      ج- التجدد      د- التكاثر



8- شاهد القطط الموجودة في الصورة أدناه يعد لون القطط

أ- صفة موروثية      ب- صفة مكتسبة      ج- الغريزة      د- لا شيء مما سبق



9- توضح الصورة الواردة في الشكل عملية تكاثر الهيدرا  
من الأرجح أن تتشابه صغار الهيدرا في -----

د- جميع صفات  
الآباء

ج- بعض صفات  
الآباء

ب- نصف صفات  
الآباء

أ- لا شيء من  
صفات الآباء

10- أي من التالي يعد مثالا على السلوك المكتسب ؟

د- تنفس الإنسان

ج- ركوب الدراجة

ب- نمو الأشجار

أ- بناء الطيور أعشاشها

يشرح كيف أنه عندما تتغير البيئة بطرائق تؤثر في الخصائص الفيزيائية للمكان مثل الحرارة أو توافر الموارد فإن بعض الكائنات الحية تحيا وتتكاثر في حين تنتقل أخرى إلى مواقع جديدة وتنتقل غيرها إلى البيئة المتحولة وتفشل بعض الكائنات في البقاء على قيد الحياة

الصفحة 123-125

السؤال الأول :- حوِّط الإجابة الصحيحة فيما يلي :-

1- كيف يتسبب الجراد في تغيير الأنظمة البيئية ؟



د- ليس أي مما سبق

ج- يتسبب في تدمير المحاصيل  
الزراعية

ب- لا يتسبب في تغيير  
النظام البيئي

أ- يكون جحور



2- ----- هو إضافة مواد ضارة إلى الهواء والماء والتربة

أ- قطع الغابات      ب- التكدس السكاني      ج- التلوث      د- حماية البيئة

3- ما فائدة جحور التماسيح؟

أ- تنام فيها التماسيح      ب- ليس لها أي فائدة      ج- تجد فيها الحيوانات  
الغذاء وقت الجفاف      د- ليس أي مما سبق

4- كيف يتسبب التمساح في تغيير الأنظمة البيئية؟



أ- يكون جحور      ب- لا يتسبب في تغيير  
النظام البيئي      ج- يتسبب في تدمير المحاصيل  
الزراعية      د- ليس أي مما سبق

5- يعتبر ----- مثالا على تغيير الأنظمة البيئية بواسطة الكائنات الحية

أ- البراكين      ب- الأمطار      ج- الجراد      د- الأعاصير

يصف كيف أن الطعام يزود الإنسان بالمواد التي يحتاجها للنمو ولسد النقص في حاجة الجسم وكيف  
 تتم عملية الهضم لينتج طاقة التي يحتاجها ليوفر للجسم الدفء والحركة  
**الصفحة 148**

**السؤال الأول :- حوِّط الإجابة الصحيحة فيما يلي :-**

**1- يريد سعيد تقوية عضلاته للدخول في مسابقة ألعاب القوى ما الذي عليه أن يأكله ليساعد على بناء عضلاته؟ يأكل الأطعمة الغنية ب-----**

أ- الدهون      ب- البروتينات      ج- الكالسيوم      د- الكربوهيدرات

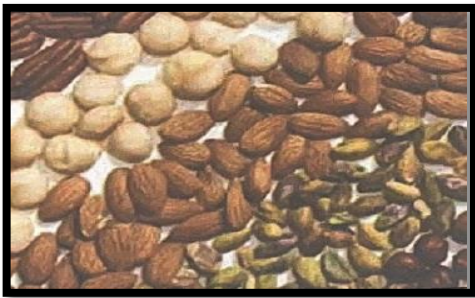
**2- أي مما يلي لا يعتبر مصدر غذائي غني بالبروتين؟**

أ- سمك      ب- بطاطا      ج- لبن      د- بيض



**3- البطاطس غنية بإحدى المواد الغذائية التي يحتاجها جسمك وهي**

أ- البروتينات      ب- الدهون      ج- النشويات      د- الأملاح



**4- المكسرات تعتبر مصدرا غنيا ب-----**

أ- البروتينات      ب- السكريات      ج- الزيوت      د- المعادن

## الأسئلة التدريبية بناء على الهيكل المرفق الأسئلة المقالية

يستنتج أن الاختلافات الصفات بين الأفراد من النوع نفسه قد يكون لها في بعض الأحيان ميزات تساعد على البقاء على قيد الحياة وإيجاد الشريك والتكاثر

**الصفحة 99**

أجب عن الأسئلة التالية :-



1- يوضح الشكل التالي ثعلب الصحراء ، لماذا يمتلك أذنين كبيرتين ؟

-----



2- من خلال الصورة التالية، وضح مظاهر التكيف عند الثعلبي القطبي في الشتاء ؟

-----

3- فسر الجرد الكنغري لا يحتاج إلى شرب الماء ؟

-----

يصف دورة حياة بعض الحيوانات المختلفة وكيفية تكاثرها وأنواع التحول المختلفة  
الصفحة 77-81

أجب عن الأسئلة التالية :-

أ- ما المراحل الأساسية في دورة حياة الحيوان ؟

```
graph TD; A[ ] --> B[ ]; B --> C[ ]; C --> D[ ];
```

ب- رتب المراحل التي يمر بها الجنين ؟

( ) تحول البويضة إلى جنين
( ) تزواج ذكر مع أنثى
( ) ينمو الجنين ليصبح كائن صغير تلده الأم
( ) تتكون بويضة مخصبة

يقارن بين ممالك الكائنات وحيدة الخلية ويتوصل لكيفية تصنيف الكائنات الحية على سطح الأرض في ممالك مختلفة  
**الصفحة 23**

أجب عن الأسئلة التالية :-

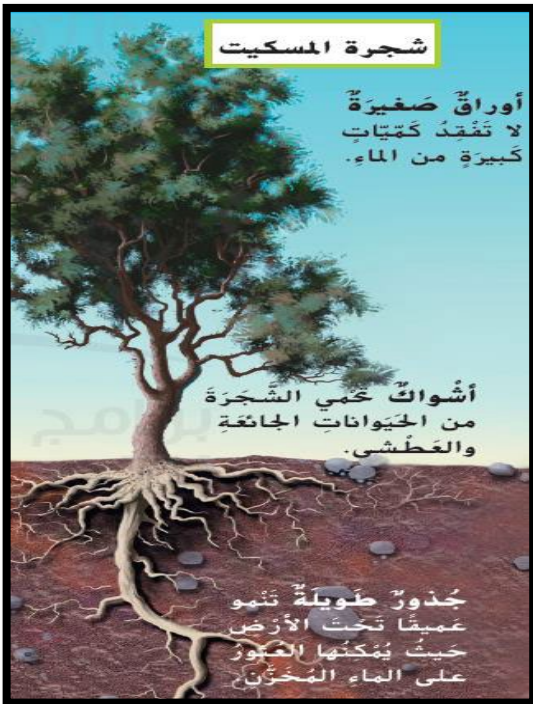
1- لماذا تتجه جميع أزهار دوار الشمس في الصورة نحو الاتجاه ذاته ؟

-----

2- كيف تختلف النباتات عن الحاسوب ؟

-----

يفسر أن المستقبلات الحسية المختلفة مخصصة لأنواع محددة من المعلومات  
**الصفحة 113**



يوضح الشكل شجرة المسكيت ، من خلال الصورة أجب عن الأسئلة التالية ؟

1- وضح التكيف الذي يساعدها على تقليل فقدان الماء

-----

## \*صف مظاهر التكيف عند كل من شجرة المسكيت و صبار السجوار



جذوره ----- ليصل إلى مياه الأمطار  
بسرعة

لديه ----- تحميه من  
الحيوانات

لديه أوراق مغطاة ----- تمنع  
فقدان الماء



جذورها ----- لتصل إلى المياه العميقة

لديها ----- تحميها من  
الحيوانات

لديها أوراق ----- تمنع فقدان  
الماء

مع تمنياتي لكم بالتوفيق والنجاح  
معلمة المادة :- فاطمة