

شكراً لتحميلك هذا الملف من موقع المناهج الإماراتية



أسئلة الامتحان النهائي الورقي ريفيل

[موقع المناهج](#) ← [المناهج الإماراتية](#) ← [الصف الرابع](#) ← [رياضيات](#) ← [الفصل الثاني](#) ← [الملف](#)

تاريخ نشر الملف على موقع المناهج: 18:24:54 2024-03-13

التواصل الاجتماعي بحسب الصف الرابع



روابط مواد الصف الرابع على تلغرام

[الرياضيات](#)

[اللغة الانجليزية](#)

[اللغة العربية](#)

[التربية الاسلامية](#)

المزيد من الملفات بحسب الصف الرابع والمادة رياضيات في الفصل الثاني

أسئلة الامتحان النهائي الورقي بريدج	1
حل نموذج تدريبي شامل وفق الهيكل الوزاري ريفيل مترجم	2
حل تجميعة أسئلة صفحات الكتاب وفق الهيكل الوزاري ريفيل	3
أسئلة مراجعة وفق الهيكل الوزاري ريفيل	4
مذكرة تجميعة أسئلة وفق الهيكل الوزاري	5

Part 1

الجزء 1

Circle the letter corresponding to the correct answer.

ضع دائرة حول رمز الإجابة الصحيحة.

Question	1	السؤال
What is the quotient?		ما ناتج القسمة؟
	$480 \div 6 = \underline{\hspace{2cm}}$	
A	8	
B	80	
C	800	
D	8,000	

Question	2	السؤال
Salem uses 72 nails to build 3 drawers.		يستخدم سالم 72 مساميرا لبناء 3 أدراج.
He uses the same number of nails for each drawer.		ويستخدم نفس عدد المسامير لكل درج.
How many nails does he use for each drawer?		ما عدد المسامير التي يستخدمها لكل درج؟
	$72 \div 3 = 24$	
A	75	
B	69	
C	24	
D	21	



Question	3	السؤال
There are 210 workers at the football stadium to help clean up after the game. The workers are divided into 5 equal teams. How many workers are on each team?		يوجد 210 عامل في ملعب كرة القدم للمساعدة في التنظيف بعد المباراة. ينقسم العمال إلى 5 فرق متساوية. ما عدد العمال في كل فريق؟
A	40	
B	42	
C	205	
D	215	

$$210 \div 5 =$$


Question	4	السؤال
What is the quotient? Use the partial quotients to solve.		ما ناتج القسمة؟ استخدم نواتج القسمة الجزئية للحل.
		<div style="border: 1px solid black; padding: 10px; width: fit-content; margin: 10px auto;"> $\begin{array}{r} 3,306 \\ - 3,000 \quad (3 \times 1,000) \\ \hline 306 \\ - 300 \quad (3 \times 100) \\ \hline 6 \\ - 6 \quad (3 \times 2) \\ \hline 0 \end{array}$ </div>
A	1,102	
B	1,120	
C	1,210	
D	2,110	

$$3,306 \div 3 = \underline{\hspace{2cm}}$$



Question	5	السؤال
A van can hold 9 people. How many trips are needed to get 33 people to the airport?		تستوعب الشاحنة 9 أشخاص. كم عدد الرحلات اللازمة لتوصيل 33 شخصاً إلى المطار؟
A	2	
B	3	
C	4	
D	5	

$$33 \div 9 =$$

Question	6	السؤال
Use the representation to find the missing number in the equivalent fraction.		استخدم التمثيل لإيجاد العدد المفقود في الكسر المكافئ.
		$\frac{8}{10} = \frac{\boxed{4}}{5}$
		
A	4	
B	5	
C	6	
D	8	



Question	7	السؤال
Which fraction is equivalent to $\frac{3}{4}$?		ما الكسر المكافئ لـ $\frac{3}{4}$ ؟
A	$\frac{3}{12}$	
B	$\frac{6}{12}$	
C	$\frac{8}{12}$	
<input checked="" type="radio"/> D	$\frac{9}{12}$	

Question	8	السؤال
Which addition expression shows a decomposition of $\frac{6}{8}$?		ما تعبير الجمع الذي يمثل مفكوك $\frac{6}{8}$ ؟
A	$\frac{1}{8} + \frac{1}{8} + \frac{1}{8} + \frac{1}{8}$	
B	$\frac{1}{8} + \frac{1}{8} + \frac{2}{8} + \frac{1}{8}$	
<input checked="" type="radio"/> C	$\frac{1}{8} + \frac{1}{8} + \frac{2}{8} + \frac{2}{8}$	
D	$\frac{2}{8} + \frac{2}{8} + \frac{2}{8} + \frac{2}{8}$	



Question	9	المسأل
What is the sum?		ما المجموع؟
Use the number line to solve the equation.		استخدم خط الأعداد لحل المعادلة.
	$\frac{2}{5} + \frac{2}{5} + \frac{2}{5} = \frac{\boxed{6}}{\boxed{5}}$	

A	$\frac{4}{5}$
<input checked="" type="radio"/> B	$\frac{6}{5}$
C	$\frac{7}{5}$
D	$\frac{8}{5}$

Question	10	المسأل
Aysha has $\frac{1}{6}$ meter of wire.		لدى عائشة $\frac{1}{6}$ متر من الأسلاك.
She buys $\frac{4}{6}$ meter more.		تشتري $\frac{4}{6}$ متر إضافية.
How much wire does Aysha have now?	$\frac{1}{6} + \frac{4}{6} = \frac{5}{6}$	ما مقدار الأسلاك التي لدى عائشة الآن؟
A	$\frac{3}{12}$ meter	
B	$\frac{5}{12}$ meter	
C	$\frac{3}{6}$ meter	
<input checked="" type="radio"/> D	$\frac{5}{6}$ meter	



Question	11	السؤال
Which number line shows the difference $\frac{7}{8} - \frac{3}{8}$?		أي خط أعداد يوضح الفرق $\frac{7}{8} - \frac{3}{8}$ ؟
A		C
B		D

Question	12	السؤال
Which fraction is equivalent to $2\frac{5}{6}$?		ما الكسر المكافئ لـ $2\frac{5}{6}$ ؟
A	$\frac{11}{6}$	C
B	$\frac{17}{6}$	D

Question	13	السؤال
The number line shows how Alia solved an addition problem involving mixed numbers. What is the addition problem Alia solved?		يوضح خط الأعداد كيف حلت علياء مسألة جمع تتضمن أعدادا كسرية. ما هي مسألة الجمع التي حلتها علياء؟
A	$1\frac{2}{5} + 1\frac{1}{5} = 2\frac{3}{5}$	C
B	$2\frac{2}{5} + 1\frac{1}{5} = 3\frac{3}{5}$	D



Question	14	السؤال
What is the missing number?		ما العدد المفقود؟
$1\frac{2}{5} + 2\frac{4}{5} = \boxed{3}\frac{1}{5}$		
A	1	
B	2	
C	3	
D	4	

Question	15	السؤال
Use the fraction model to solve		استخدم نموذج الكسر لحل
$2\frac{3}{6} - 1\frac{1}{6}$		$2\frac{3}{6} - 1\frac{1}{6} = 1\frac{2}{6}$
A	$1\frac{1}{6}$	
B	$1\frac{2}{6}$	
C	$\frac{1}{6}$	
D	$\frac{2}{6}$	



Part 2

الجزء 2

Show all your work when answering these questions.

يجب كتابة خطوات الحل التفصيلية للمفردات الاختبارية كاملة.

Question

16

السؤال

Estimate a range for the quotient.

قدر مدى ناتج القسمة.

Write equations to show your work.

اكتب المعادلات لعرض عملك.

$$6,428 \div 9$$

$$6428 \div 9 = 714 \text{ ر 2}$$



Question

17

المسأل

A restaurant has \$ 185 to buy cups.
If each box of cups costs \$ 7, how
many boxes can the restaurant
purchase? How much money will
be left over?

Use the partial quotients to solve.

لدى مطعم \$ 185 لشراء أكواب.
إذا كان كل صندوق أكواب يكلف \$ 7،
فكم عدد الصناديق التي يمكن للمطعم
شراؤها؟ كم من المال سوف يتبقى معه؟
استخدم نواتج القسمة الجزئية للحل.

$$185 \div 7 = 26 \text{ R } 3$$



Question

18

السؤال

a) Match each fraction to its closest benchmark number.

(a) صل كل كسر بالقيمة المرجعية الأقرب إليه.

* Closest to 0 (أقرب إلى)	$\frac{7}{8}$
* Closest to $\frac{1}{2}$ (أقرب إلى)	$\frac{2}{10}$
* Closest to 1 (أقرب إلى)	$\frac{3}{5}$

b) Ali and Hamad each bought a box of popcorn.

(b) اشترى كل من علي وحمد علبة من الفشار.

Ali ate $\frac{3}{5}$ of his popcorn and

أكل علي $\frac{3}{5}$ من فشاره وأكل

Hamad ate $\frac{6}{8}$ of his popcorn.

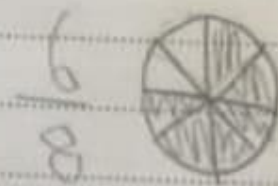
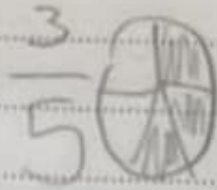
حمد $\frac{6}{8}$ من فشاره.

Did Ali eat more popcorn than

هل أكل علي فشارًا أكثر من حمد؟

Hamad? Explain your answer.

وضح إجابتك.



$$\frac{3}{5} < \frac{6}{8}$$



Question	19	السؤال
<p>To make a fruit salad, Layla uses $\frac{5}{12}$ pound of oranges. She uses $\frac{2}{12}$ pound less berries than oranges.</p> <p>What is the total weight of the oranges and berries?</p> <p>Use representations and equations to solve.</p>		<p>لصنع سلطة فواكه، تستخدم ليلي $\frac{5}{12}$ رطلاً من البرتقال. وتستخدم $\frac{2}{12}$ رطلاً من التوت أقل من البرتقال.</p> <p>ما الوزن الكلي للبرتقال والتوت؟</p> <p>استخدم التمثيلات والمعادلات للحل.</p>
	$\frac{5}{12} + \frac{2}{12} = \frac{7}{12}$	



Question	20	المسؤال
----------	----	---------

Eman has $3\frac{2}{3}$ more feet of fabric than Maryam.

Eman has $4\frac{1}{3}$ feet of fabric.

How many feet of fabric does Maryam have?

Explain your answer.

لدى إيمان $3\frac{2}{3}$ قنمًا من القماش أكثر من مريم.

لدى إيمان $4\frac{1}{3}$ قنمًا من القماش.

كم قنمًا من القماش لدى مريم؟
وضح إجابتك.

$$\left(4\frac{1}{3}\right) - \left(3\frac{2}{3}\right) =$$

$\times \rightarrow 3 = 9$ $\times \rightarrow 3 = 9$

$$\frac{13}{3} - \frac{11}{3} = \frac{2}{3}$$

End of Questions

انتهت الأسئلة

